

Objektyp: **Advertising**

Zeitschrift: **Schweizerische Bauzeitung**

Band (Jahr): **111/112 (1938)**

Heft 23

PDF erstellt am: **13.09.2024**

Nutzungsbedingungen

Die ETH-Bibliothek ist Anbieterin der digitalisierten Zeitschriften. Sie besitzt keine Urheberrechte an den Inhalten der Zeitschriften. Die Rechte liegen in der Regel bei den Herausgebern. Die auf der Plattform e-periodica veröffentlichten Dokumente stehen für nicht-kommerzielle Zwecke in Lehre und Forschung sowie für die private Nutzung frei zur Verfügung. Einzelne Dateien oder Ausdrucke aus diesem Angebot können zusammen mit diesen Nutzungsbedingungen und den korrekten Herkunftsbezeichnungen weitergegeben werden. Das Veröffentlichen von Bildern in Print- und Online-Publikationen ist nur mit vorheriger Genehmigung der Rechteinhaber erlaubt. Die systematische Speicherung von Teilen des elektronischen Angebots auf anderen Servern bedarf ebenfalls des schriftlichen Einverständnisses der Rechteinhaber.

Haftungsausschluss

Alle Angaben erfolgen ohne Gewähr für Vollständigkeit oder Richtigkeit. Es wird keine Haftung übernommen für Schäden durch die Verwendung von Informationen aus diesem Online-Angebot oder durch das Fehlen von Informationen. Dies gilt auch für Inhalte Dritter, die über dieses Angebot zugänglich sind.

SCHWEIZERISCHE BAUZEITUNG

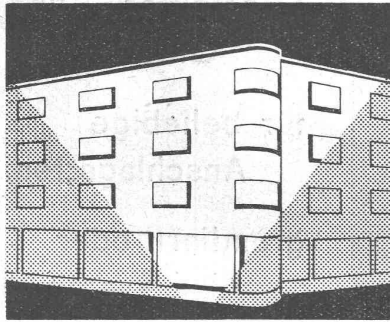
WOCHENSCHRIFT FÜR ARCHITEKTUR / INGENIEURWESEN / MASCHINENTECHNIK
 REVUE POLYTECHNIQUE SUISSE

ORGAN DES SCHWEIZERISCHEN INGENIEUR- UND ARCHITEKTEN-VEREINS
 UND DER GESELLSCHAFT EHEMAL. STUDIERENDER DER EIDG. TECHN. HOCHSCHULE
 GEGRÜNDET 1883 VON ING. A. WALDNER / HERAUSGEGEBEN VON ING. C. JEGHER

Vereins-Mitglieder, beim Verlag: Schweiz 32 Fr.,
 Ausland 40 Fr. jährl.; Nicht-Mitglieder: Schweiz
 40 Fr.; Ausland 50 Fr., postamtlich abonniert
 40 Fr. zuzüglich Gebühren. / Einzel-Nr. 1 Fr.

VERLAG C. & W. JEGHER, ZÜRICH
 Dianastrasse 5 / Postcheck VIII 6110
 Telefon: 34507 ■ In Kommission
 bei Rascher & Cie., Zürich u. Leipzig

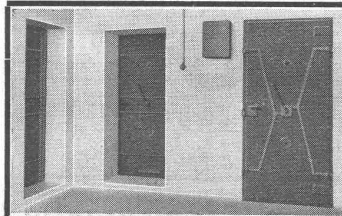
Anzeigen durch GUGGENBUHL & HUBER,
 Zürich, Hirschengraben 20, Postcheck VIII 26415,
 Telefon 27816 / Der Anzeigen-Preis beträgt
 pro ganze Seite 240 Fr., Rabatte nach Tarif



FASSADENBELEUCHTUNG - wie sie sein soll.

Im hastigen Getriebe der Industrie- und Handels-Städte bilden die grossen Geschäftshäuser zentrale Pole des Geschehens. Soll sich ein Geschäfts- oder Bureauhaus zu einem Mittelpunkt, zu einem Begriff entwickeln, so muss es buchstäblich „ins rechte Licht gerückt“ werden. Konturen- und Fassadenbeleuchtungen sind hierfür das klassische Mittel. Man hüte sich aber vor Halbheiten! Nur wohlgeplante Anlagen, welche die Architektur des Gebäudes in jeder Weise berücksichtigen, bilden mit dem Bauwerk die für den Erfolg notwendige Harmonie. **BKCo-Fachleute arbeiten jedes Projekt aus.**

Baumann, Koelliker & Co., A.-G., Zürich 1 - Tel. 3 37 33



GASSCHUTZ-TÜREN



TEL. 81077 GEGR.1897

Vollständige ZEICHEN-EINRICHTUNGEN

Zeichentische, Zeichenmaschinen, Zeichen-Registaturen und -Schränke, Plan-Einfassverfahren, Bogenlampen, Lichtpause- u. Kopier-Einrichtungen
 Sämtliches Zeichenmaterial wie Zeichen-Papiere, -Geräte, -Instrumente, Normalienblätter, Reisszeuge und Reissbretter, Rechenschieber.

Gebrüder Scholl AG Zürich Poststrasse 3 Tel. 35710 Seit 1865



Licht
Kraft
Telephon
Lichtsignal-
Anlagen

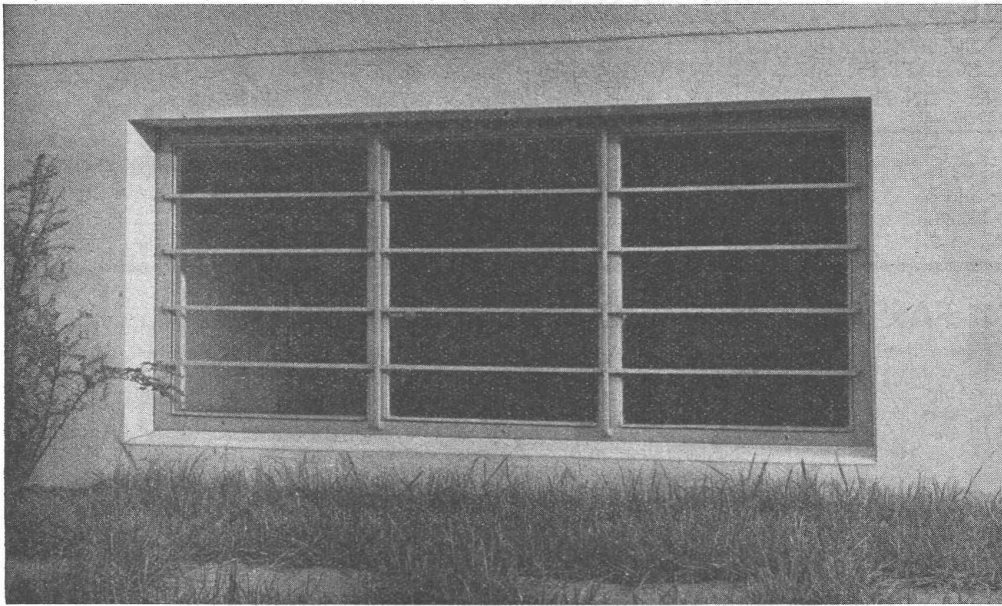
G. Pfenninger & Co., Zürich
 Aegertenstrasse 8
 Telefon 71.110

Baukork A.G.

ZÜRICH

Beachten Sie bitte den dieser Nr. beigelegten Prospekt der Firma SIEMENS, Elektrizitätserzeugnisse A.-G., Zürich.

norm Stahl-Kellerfenster



in Normalgrössen
ab Lager,
in Einfach- oder
Doppelverglasung
mit oder ohne
Drahtgitter und
Gitterstäben,
für beliebige
Anschlagarten,
gründiert oder
verzinkt

K. F. 2

Verlangen Sie unseren Prospekt.
Hunderte von Architekten und Baumei-
stern verwenden für jeden Bau unsere
Stahlkellerfenster.

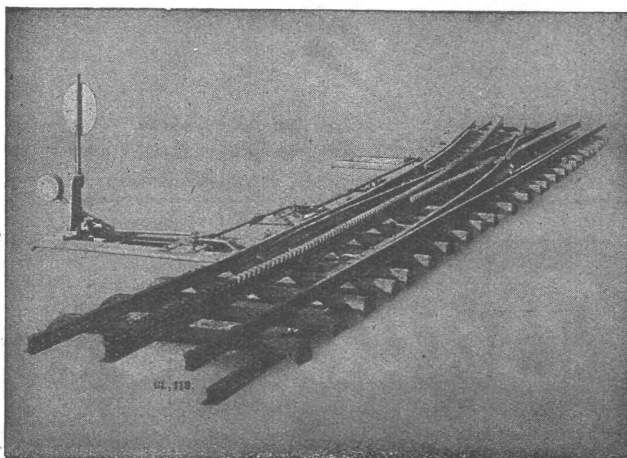
Metalbau AG

Zürich-Albisrieden Tel 70.677

Gesellschaft der Ludw. von Roll'schen Eisenwerke
von ROLL GIesserei BERN IN BERN

Konstruktionswerkstätten und Eisengiesserei • Gegründet 1823

Zahnradbahnmaterial



Zahnstangenweiche Jungfraubahn.

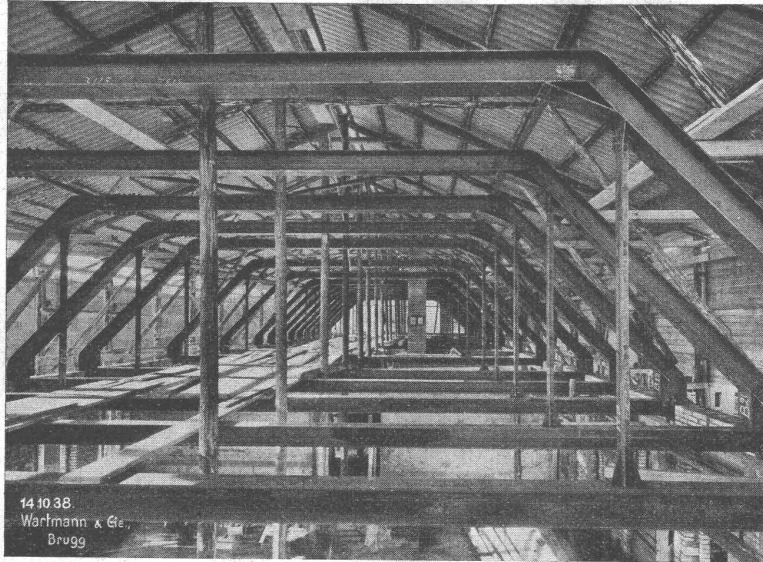
Weitere Spezialitäten:

Hebezeuge
Schützenanlagen und
Wehreinrichtungen
Standseilbahnen
Eisenbahnmaterial
Kabelbaggeranlagen
Allgem. Maschinenbau



Telegramme: Giesserei Bern
Telephon: 25.066

Projektierung und
Lieferung sämtlicher
Stahlkonstruktionen
geschweisst und ge-
nietet



Alle Kesselschmiede-
und Blecharbeiten in
gewöhnlichem und in
nichtrostendem Stahl

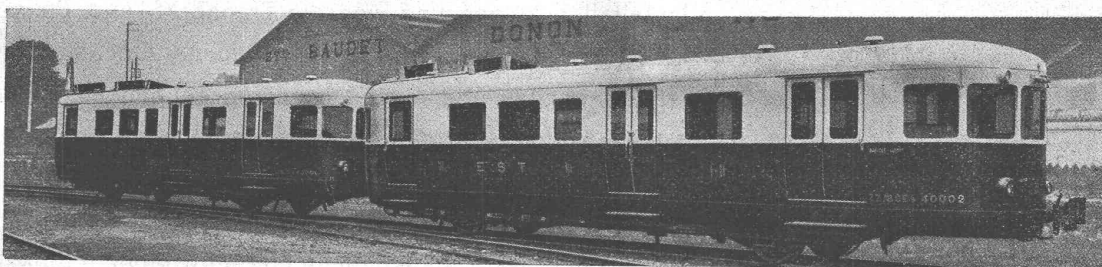
Stahlbinder für die Aufstockung des Italienischen Waisenhauses in Zürich
(in zehn Tagen montiert).

STAHLBAU KESSELBAU WARTMANN & C^{IE} BRUGG

MAAG ZAHNRÄDER

Zahnräder und Zahnradgetriebe jeder Art, Präzisionszahnradpumpen.

MAAG - COTAL - Wechselgetriebe



Zwei gekuppelte Dieseltriebwagen von 140 PS mit Cotal-Getrieben.
Die Steuerung aller Cotal-Getriebe kann von jedem Führerstand aus erfolgen.

MAAG - COTAL - Getriebe sind elektromagnetisch gekuppelte Planeten - Getriebe.
Sie werden laufend verwendet in Personen- und Last-Automobilen, Schienentriebwagen,
Lokomotiven, Werkzeugmaschinen, Transportanlagen, etc.

Lizenznehmer für die Schweiz:

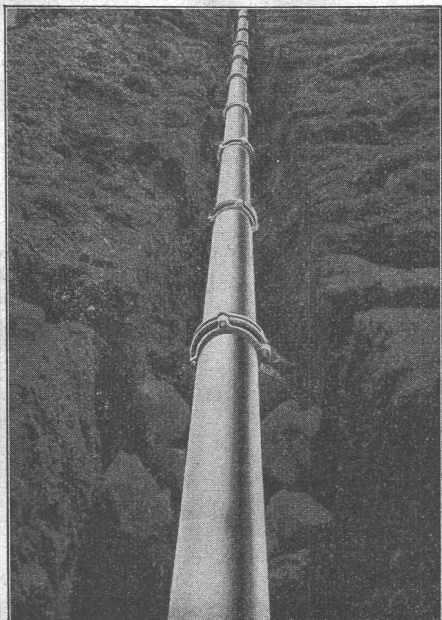
MAAG-ZAHNRÄDER AKTIENGESELLSCHAFT, ZÜRICH



Was nun... Herr Architekt

Bei der sanitären Einrichtung ist die Garantie einer bekannten, in der Schweiz niedergelassenen Spezialfirma besonders wichtig, weil sich Schäden oft erst nach der Installation zeigen und weil die Transport- und Zollspesen eine Rückgabe meistens verunmöglichen. Occasions-Händler wissen das und nützen es entsprechend aus. Seriöse, ortsansässige Spezialgeschäfte aber müssen immer wieder mit der gleichen Kundschaft verkehren, haben also Interesse, in allen Fragen eine entgegenkommende Konzilianz zu zeigen. Diese tatsächliche Garantie einer altbekannten Firma, auf die man immer wieder zurückgreifen kann, ist praktisch wertvoller als alle noch so schön klingenden Papiergarantien.

**Schweiz. Grosshandelsverband
der sanitären Branche, Zürich**



Eternit

DRUCKROHRE
ergeben wirtschaftliche und widerstandsfähige
Wasserleitungen

Eternit A.G. NIEDERURNEN TEL. 41.555



INDUSTRIEN,

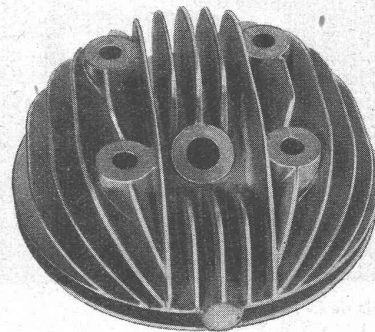
von uns mit Bestandteilen beliefert:

Motoren-Industrie

**Motor- und Getriebegehäuse, Kolben,
Cylinderköpfe, Brennstoff-Filter, Schweröl-
Pumpen, Zündapparate-Teile etc. etc.**

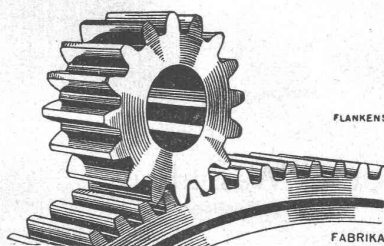
Ausführung:
erstklassig,

Werkzeug-Kosten:
niederst berechnet



ALUMINIUM
MENZIKEN & GONTENSCHWILAG

Tel. 103. **MENZIKEN** (Aargau)



FLANKENSCHLIFF NACH SYSTEM „MIWERY“

FABRIKATION VON ZAHNRÄDERN FÜR
JEDEN VERWENDUNGSZWECK

**ZAHNRÄDER
FABRIK**
SAUTER, BACHMANN & CO
NETSTAL TELEPHON 4.44

SEILING-DECKE /Hohlkörperdecke ohne Scha-
lung / Mehr als 560 Bauaus-
führungen aller Art beliefert. Beliebige Nutzlasten, Spannweiten bis 7 m
ausgeführt. 1937 u. a.: Städt. Lehrwerkstätten, Bern, sämtliche Decken.
Nutzlast 600 kg/m², teilweise 2 Tonnen Raddruck

SPEZIALITÄTEN in Eisenbetonfabrikaten für
Ausbau von Gebäuden, Gärten,
feuersichere Anlagen, Luftschutz. Ausführliche Prospekte durch:

SEILING EISENBETON BERN



H. HEER & CO.
OLTEN

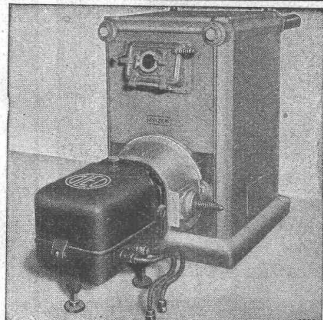
SPEZIALITÄT:
Gelochte u. gepresste Bleche
in sämtlichen Metallsorten

CHATELAINE - GENÈVE



LÖWENSTRASSE 3 - ZÜRICH

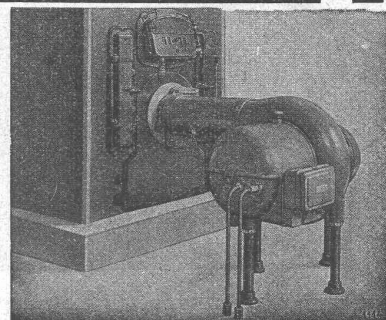
OELFEUERUNG AKTUELLER DENN JE

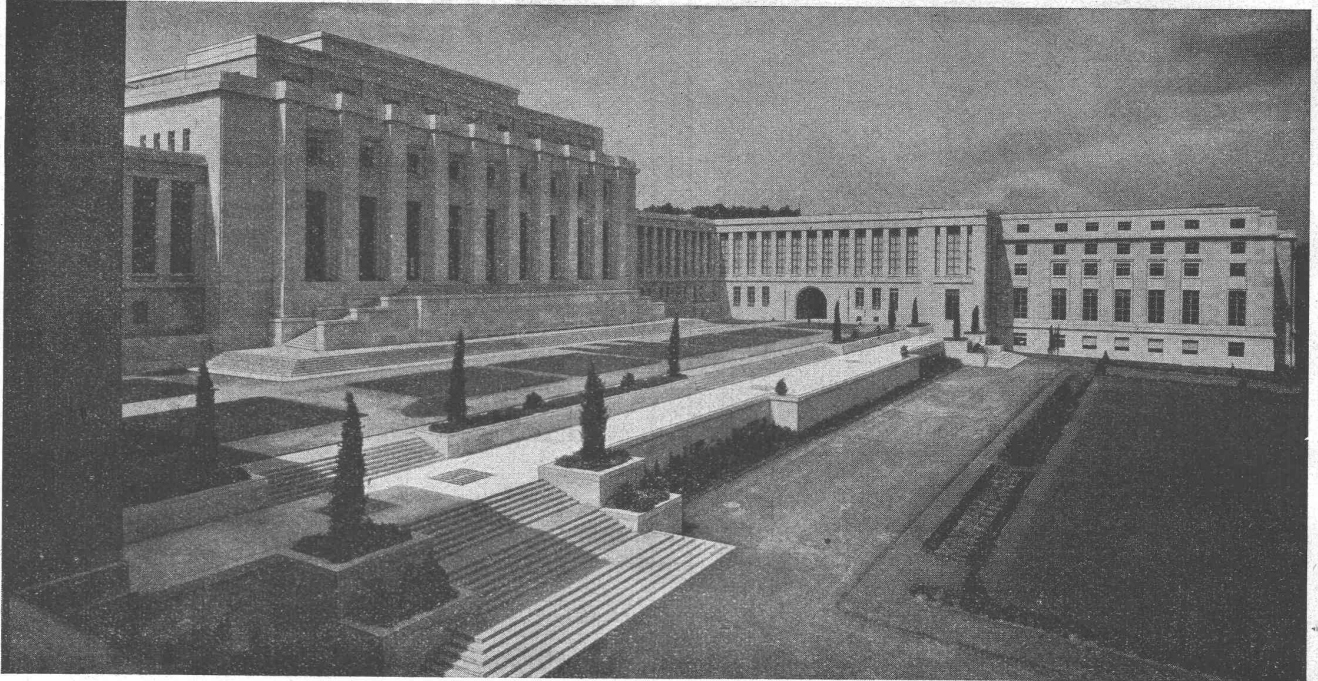


bleibt aber eine unbedingte Vertrauenssache
CUÉNOD-ROHOEL-Brenner
CUÉNOD-OLEO für Heizöl II
CUÉNOD-GAMMA für Heizöl III

Grösste Wirtschaftlichkeit, gediegene schweizerische Präzisions-
arbeit, zuvorkommende Kundenpflege · Allein in der deutschen
Schweiz über 6500 zufriedene Cuénod-Kunden · Betrauen auch
Sie uns mit Ihrer unverbindlichen Anfrage

Servicebüros in Zürich, Basel, Bern, Luzern, St. Gallen u. Lugano





Palais de la Société des Nations

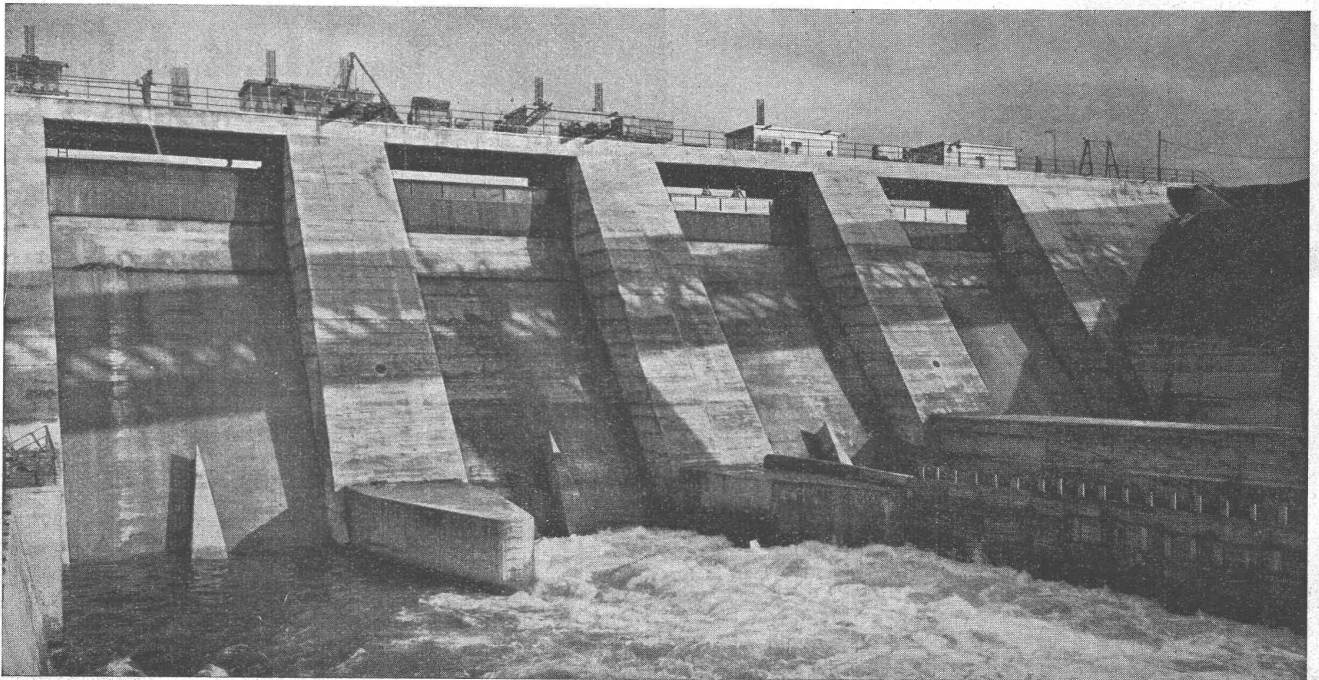
Völkerbundpalast

A.G. HEINR. HATT-HALLER HOCH- UND TIEFBAU-UNTERNEHMUNG

Löwenstrasse 17 ZÜRICH Telephone 3 86 30



Ausführung von sämtlichen Arbeiten im Hoch-, Tief- und Wasserbau



Barrage de Wettingen

Stauwehr Wettingen