

Objektyp: **Advertising**

Zeitschrift: **Schweizerische Bauzeitung**

Band (Jahr): **111/112 (1938)**

Heft 26

PDF erstellt am: **13.09.2024**

Nutzungsbedingungen

Die ETH-Bibliothek ist Anbieterin der digitalisierten Zeitschriften. Sie besitzt keine Urheberrechte an den Inhalten der Zeitschriften. Die Rechte liegen in der Regel bei den Herausgebern. Die auf der Plattform e-periodica veröffentlichten Dokumente stehen für nicht-kommerzielle Zwecke in Lehre und Forschung sowie für die private Nutzung frei zur Verfügung. Einzelne Dateien oder Ausdrucke aus diesem Angebot können zusammen mit diesen Nutzungsbedingungen und den korrekten Herkunftsbezeichnungen weitergegeben werden. Das Veröffentlichen von Bildern in Print- und Online-Publikationen ist nur mit vorheriger Genehmigung der Rechteinhaber erlaubt. Die systematische Speicherung von Teilen des elektronischen Angebots auf anderen Servern bedarf ebenfalls des schriftlichen Einverständnisses der Rechteinhaber.

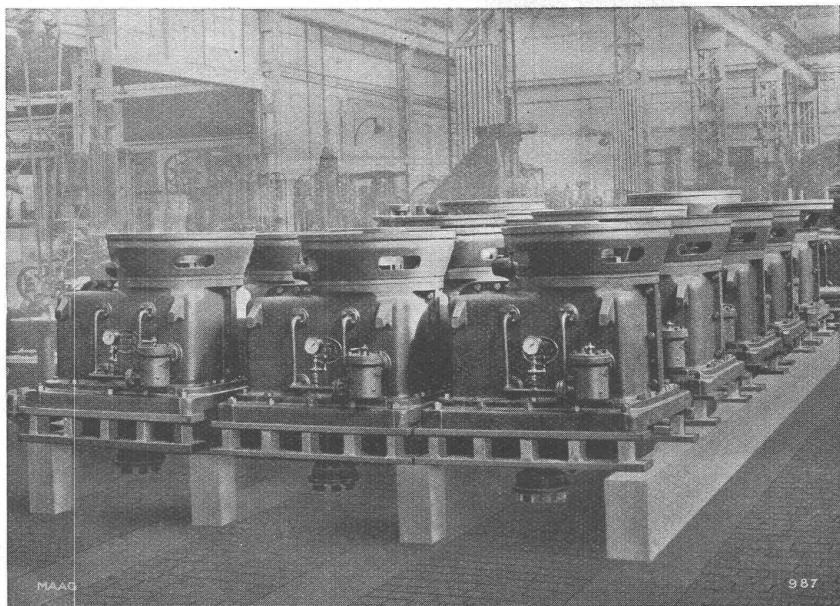
Haftungsausschluss

Alle Angaben erfolgen ohne Gewähr für Vollständigkeit oder Richtigkeit. Es wird keine Haftung übernommen für Schäden durch die Verwendung von Informationen aus diesem Online-Angebot oder durch das Fehlen von Informationen. Dies gilt auch für Inhalte Dritter, die über dieses Angebot zugänglich sind.

Ein Dienst der *ETH-Bibliothek*
ETH Zürich, Rämistrasse 101, 8092 Zürich, Schweiz, www.library.ethz.ch

<http://www.e-periodica.ch>

MAAG ZAHNRÄDER



28 Getriebe für Pumpenanlagen in Aegypten.

ZAHNRÄDER UND ZAHNRADGETRIEBE JEDER ART

Schwere Zahnradgetriebe
für
Förder- und Ventilationsanlagen
in Bergwerken
Walz- und Presswerken
Kalk- und Zementfabriken
Carton- und Papierindustrie
Schiffs- und Schleppebetrieb

Schleifen von Zahnrädern
mit Stirn- oder Schraubverzahnung
bis 3,6 m \varnothing

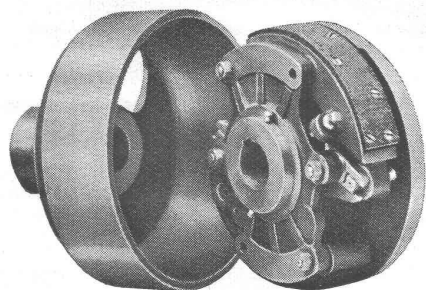
ZAHNRADPUMPEN höchster Präzision

MAAG-ZAHNRÄDER AKTIENGESELLSCHAFT, ZÜRICH

Gesellschaft der Ludw. von Roll'schen Eisenwerke
von **ROLL** **EISENWERK KLUS** **KLUS**
(SOLOTHURN)

Transmissionsorgane

in anerkannt sorgfältiger Ausführung



UEBERHOLUNGSKUPPLUNG
selbsttätig ein- und ausrückend bei Antrieben
mit zwei und mehr Motoren

Komplette Anlagen mit Ringschmierlagern oder Kugellagern

Gelenkkupplungen, Rutschkupplungen, Elastische Kupplungen, auch ausrückbar, **Zahnkupplungen, Ueberholungskupplungen, Reibungskupplungen System Benn, Elektromagnetische Reibungskupplungen, Benn-Servo-Anlasser**

Keilriemenantriebe TEXROPE-Klus, Lenix-Apparate

Reduktionsgetriebe und **Getriebe zur Drehzahlerhöhung**, mit Stirnrädern und mit konischen Rädern, für alle Zwecke

Schneckengetriebe

Räder aller Art

GIESSEREI OLTEN, OLTEN

Rohguss zu Riemenscheiben und Zahnrädern
jeder Grösse und Konstruktion

DER BROWN BOVERI MUTATOR-BLOC



ist
**DER
ERSATZ**
*für ältere rotierende
Umformer*

... In einer Unterstation mit 270 kW Leistung
ergab sich eine Jahresersparnis von 80.000 kWh...

Lieferbar für 630, 1000 und 1600 Amp.
Grössere Einheiten in Vorbereitung

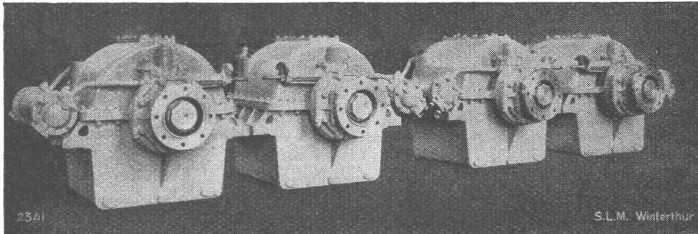
Verlangen Sie Kostenvoranschlag und Wirtschaftlichkeitsberechnung

A.-G. BROWN, BOVERI & CIE., BADEN

Technische Bureaux:
BADEN, BASEL, BERN, LAUSANNE

SLM WECHSEL- UND WENDEGETRIEBE

WINTERTHUR

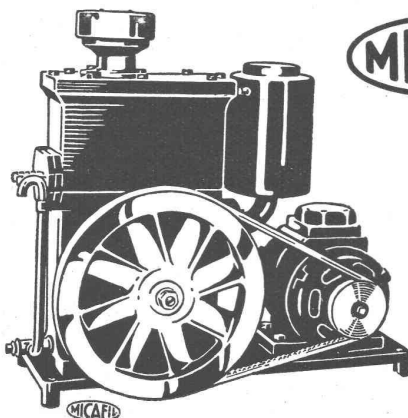


mit durch Drucköl geschalteten Kupp-
lungen

für Lokomotiven, Triebwagen
und Schiffe

Schweiz. Lokomotiv- und Maschinenfabrik
Winterthur

„S. L. M.-Winterthur“-Schiffswendegetriebe
geliefert an die Erste Donau-Dampfschiffahrtsgesellschaft, Wien.



Hochvakuum-Pumpen zum Evakuieren und Trocknen.

Saugleistung 2 bis 50 m³ h, erreichbare Luftleere ohne Vorvakuum:
0,01 mm Hg, in Verbundanordnung: 0,001 mm Hg. — Die MICA FIL-
Hochvakuum-Pumpen sind ventillose Maschinen.

Sie sind in Wartung und Unterhalt anspruchslos.

MICA FIL A.-G., ZÜRICH

S. T. S.

Schweizer. Technische Stellenvermittlung
Service Technique Suisse de placement
Servizio Tecnico Svizzero di collocamento
Swiss Technical Service of employment

ZÜRICH, Tiefenhöfe 11 — Telefon: 35426 — Telegramme: INGENIEUR ZÜRICH
 Für Arbeitgeber kostenlos. Für Stellensuchende Einschreibgebühr 2 Fr. für 3 Monate.
 Bewerber wollen Anmeldebogen verlangen. *Auskunft* über offene Stellen und *Weiterleitung* von Offerten erfolgt *nur gegenüber Eingeschriebenen*.

MASCHINEN-ABTEILUNG

- 793 **Dipl. Maschinen-Techniker**, für Entwicklungsarbeiten in hydraulischen Apparaten. Kenntnisse der Antriebe mit Verbrennungsmotoren. Deutsch u. Französisch. Alter 25 bis 32 Jahre.
- 1099 **Maschinen-Techniker**. Kleine Maschinenfabrik. Zürich. Siehe 19. Nov.
- 1111 **Dipl. Maschinen-Techniker**. Zentralschweiz. Siehe 19. Nov.
- 1113 **Ventilations-Techniker**. Zentralschweiz. Siehe 19. Nov.
- 1157 **Dipl. Elektro-Ingenieur od. -Techniker**, als Konstrukteur. Siehe 3. Dez.
- 1161 **Dipl. Maschinen-Techniker**, für Fabrik therm. Apparate. Siehe 3. Dez.
- 1189 **Dipl. Elektro-Ingenieur**, für Radio- u. Verstärkertechnik. Siehe 10. Dez.
- 1191 **Dipl. Maschinen-Techniker**, für Bureau u. Betrieb. Siehe 10. Dez.
- 1223 Junger **Dipl. Maschinen-Techniker**, als Konstrukteur im allgem. Maschinenbau. Zentralschweiz.
- 1225 **Konstrukteur**, für Vorrichtungsbau. Maschinen-Fabrik. Ostschweiz.
- 1227 **Technischer Leiter**, mit Erfahrungen in Holzbearbeitung (Fournieren, Fabrikation von Seriemöbeln), für Schweizer. Unternehmen. Osteuropa.
- 1229 **Techniker**, für *Offertwesen*, Ueberwachung der Fabrikation und Montage von Feuerungsanlagen. Deutsch, Franz. ev. Englisch. Ca. 30 Jahre. Sofort. Zürich.
- 1231 **Dipl. Maschinen- od. Elektro-Ingenieur**, als Assistent. 1. Jan. 1939.
- 1233 **Dipl. Elektro-Ingenieur od. -Techniker**, mit Praxis in Hochfrequenz und Schwachstrom-Technik. Ostschweiz.
- 1237 jüngerer **Techniker**, Franzose, mit guten deutschen Sprachkenntnissen, für Uebersetzungs- u. Konstruktionsarbeiten, Kenntnisse im allgem. Maschinenbau. Ostschweiz.
- 1241 **Dipl. Maschinen-Ingenieur**, als Konstruktions-Assistent, mit 5 bis 6 Jahren Praxis. Eintritt 1. April 1939.
- 1243 jüngerer **Chemiker**, mit Laboratoriums- u. Betriebspraxis. Oelfabrik in Argentinien. Offerten auf Flugpostformularen der S. T. S.

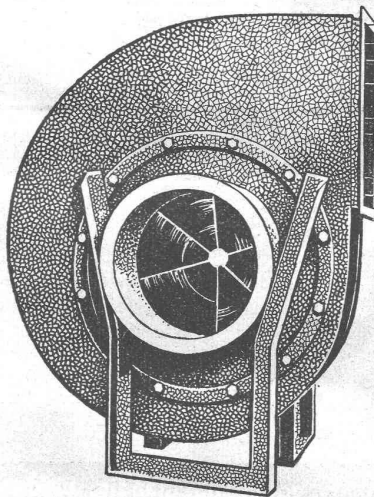
1245 **Technicien-mécanicien diplômé**, cap. de conduire du personnel et pratique suffisante dans la construction mécanique de précision et de décolletage. Langue française et allemande.

Chef-mécanicien pour diriger un atelier d'outillage et réparation de machines. Offres avec photo et prétentions de salaire. Suisse romande.

1249 jüngerer **Carrosserie- od. Maschinen-Techniker**, sowie **Werkzeugmacher od. -Schlosser**, möglichst ledig. Norddeutschland.

BAU-ABTEILUNG

- 944 **Dipl. Tiefbau-Techniker**, für Bodenkultur. Rheinpfalz. Siehe 19. Nov.
- 1156 **Hochbau-Techniker**. München. Siehe 10. Dez.
- 1162 **Dipl. Bau-Ingenieur**. Rheinland. Siehe 10. Dez.
- 1164 **Dipl. Bau-Ingenieur**, Statiker. Frankfurt a./M. Siehe 17. Dez.
- 1166 jüngerer **Dipl. Tiefbau-Techniker**. Württemberg. Siehe 17. Dez.
- 1172 **Dipl. Bau-Ingenieur**, mit Erfahrungen in statischen Untersuchungen des Eisenbetonbaues für Wasserkraftanlagen; **Dipl. Tiefbau-Techniker**, für einfache statische Probleme. Süddeutschland.
- 1184 **Einige Bau-Ingenieure**, München. Siehe 17. Dez.
- 1192 **Hochbau-Techniker**. mit Praxis, als selbst. Angestellter. Arch.-Bur. Sofort.
- 1196 jüngerer **Architekt od. Dipl. Hochbau-Techniker**, für die Bearbeitung von Privathäusern, Siedlungen, Umbauten u. landwirtschaftlich. Bauten. Architektur-Bureau Mecklenburg. Eintritt 1. Jan. 1939.
- 1198 jüngerer **Architekt od. Hochbau-Techniker**, mit Praxis, für Entwurf und Konstruktions-Zeichnungen. Architektur-Bureau Ostschweiz.
- 1200 **Architectes, Ingénieurs ou Techniciens**, spéc. en urbanisme souterrain pour l'exécution de projets de concours. Suisse romande.
- 1202 jüngerer **Tiefbau-Techniker**, für Bau-Unternehmung. Franz. Kt. Bern.
- 1204 **Dipl. Tiefbau-Techniker**, mit Praxis im Tiefbau u. Geländeaufnahmen. Kenntnis in Eisenbetonkonstruktionen. Bis 32 Jahre. Ostschweiz.
- 1208 Junger **Tiefbau-Techniker** ev. Ingenieur, zur Beaufsichtigung von Eisenbeton-Arbeiten. Zentralschweiz.
- 1210 jüngerer **Dipl. Bau-Ingenieur**, für Materialprüfung. Zürich.
- 1214 jüngerer **Dipl. Bau-Ingenieur od. Tiefbau-Techniker**, mit Praxis im Eisenbetonbau. Stagiaire-Stellung nach Frankreich.
- 1216 **Dipl. Bau-Ingenieur**, Statiker für Eisenbeton u. Holzbau, selbständig. Alter 30 bis 40 Jahre. Dortmund.



Ventilatoren

Luftkonditionierung

für Theater, Gesellschafts- u. Bureaux-Bauten, Hotels, Restaurants, Arbeits-Säle, Garagen etc.

Allgemeine Ventilations-Anlagen,

Luftheizungen für Kirchen, grosse Lokale u. Wohnbauten

Tröcknungs-Anlagen für Industrie und Gewerbe

erstellen nach den neuesten technischen Errungenschaften und auf Grund von mehr als 35-jähriger Erfahrung.

Wanner & Co. A.-G. Horgen



Fenster u. Türen für Fabriken

GEILINGER & CO.
 Eisenbau-Werkstätten
 WINTERTHUR

GESUCHT in Architektur-Büro
 Zürich, junger tüchtiger

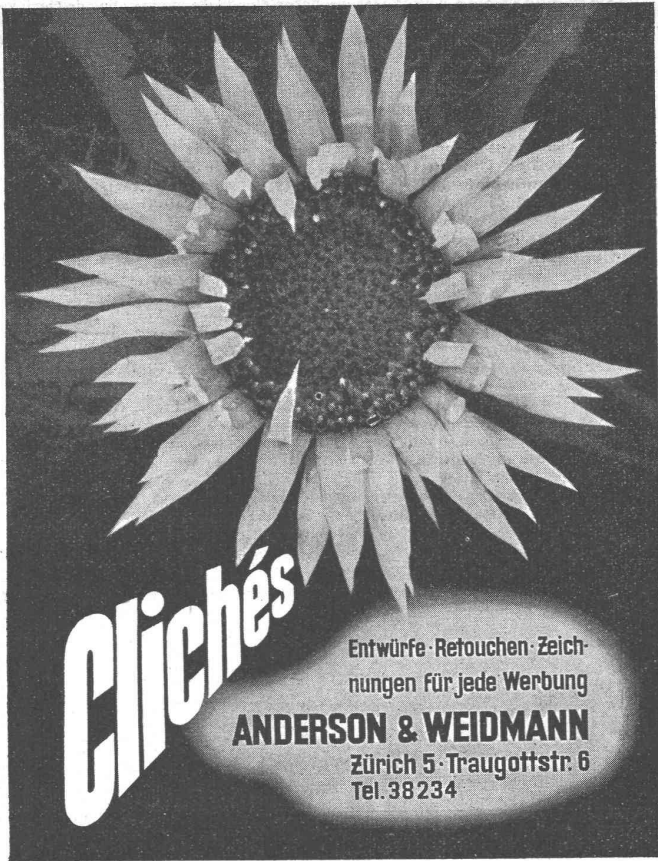
ARCHITEKT

künstl. begabt. Offerten mit Gehaltsansprüchen sind zu richten unter Chiffre Z. H. 2964 an Rudolf Mosse A.-G., Zürich.

PATENTE
KIRCHHOFER,
RYFFEL & Co.
 ZÜRICH, 51 LÖWENSTRASSE

WER

NICHT INSERIRT
 WIRD VERGESSEN



Clichés

Entwürfe · Retouchen · Zeichnungen für jede Werbung

ANDERSON & WEIDMANN
Zürich 5 · Traugottstr. 6
Tel. 38234



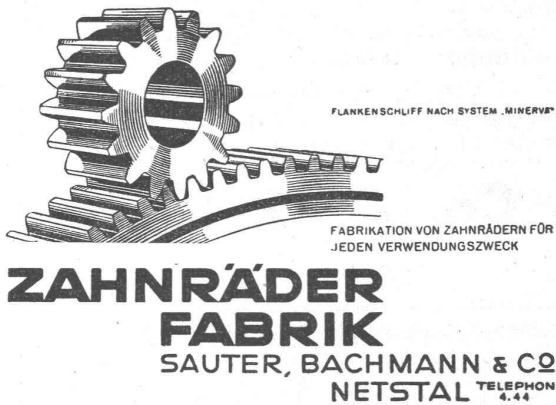
STAHL Fenster

Gebr. Tuchschild, Frauenfeld
Zürich, Löwenstr. 19, Tel. 32301



Abschleifen
VON **BÖDEN**
JEDER ART
alle sauren dunklen
Füllstoffe schneit die
Universal Maschine
neu!
Das ist die
wunderschöne Optik!

UNIVERSAL MÜNCHEN 2 N.W.



FLANKENSCHLIFF NACH SYSTEM „MINERVA“

FABRIKATION VON ZAHNRÄDERN FÜR
JEDEN VERWENDUNGSZWECK

**ZAHNRÄDER
FABRIK**
SAUTER, BACHMANN & CO
NETSTAL TELEPHON 4.44

DÜLO
Lotzwiler
Dübelsteine

gesetzlich
geschützt



Ständige Ausstellung:
„Schweizer
Baumuster-
Centrale, Zürich,
Talstrasse 9.

Nagelbar, schraubbar, volumenbeständig, binden mit dem Mörtel ab. Unterteilbar in $\frac{1}{8}$, $\frac{1}{4}$, $\frac{1}{2}$ und $\frac{3}{4}$ Steine. Säurenfrei. Beste Befestigungs-Hinterlage für Schreinerarbeiten. Speziell zum Versetzen im Eisenbeton für die Befestigung von Lattenrosten, Rohrleitungen etc.

Schweiz. Drahtziegelfabrik A.-G., Lotzwil.



Feuermelder
Patentiert

Feuermelde-Anlagen
gegen
Entstehungs-Feuer.

Fahrzeugbetätigte
Kontaktschwellen
für alle Bedürfnisse.

Ing. H. LÜTHI, ZÜRICH 2
Brandschenkestrasse 163, Tel. 7 00.99

INGETRAGENE
SCHUTZMARKE.

RIPOLIN

die anerkannt beste Lackfarbe der Welt
Hochglänzend und Matt

Generalvertreter für die Schweiz:
C. Hässig, St. Albanvorstadt 12, Basel