

Objektyp: **Advertising**

Zeitschrift: **Schweizerische Bauzeitung**

Band (Jahr): **111/112 (1938)**

Heft 27

PDF erstellt am: **13.09.2024**

### **Nutzungsbedingungen**

Die ETH-Bibliothek ist Anbieterin der digitalisierten Zeitschriften. Sie besitzt keine Urheberrechte an den Inhalten der Zeitschriften. Die Rechte liegen in der Regel bei den Herausgebern. Die auf der Plattform e-periodica veröffentlichten Dokumente stehen für nicht-kommerzielle Zwecke in Lehre und Forschung sowie für die private Nutzung frei zur Verfügung. Einzelne Dateien oder Ausdrucke aus diesem Angebot können zusammen mit diesen Nutzungsbedingungen und den korrekten Herkunftsbezeichnungen weitergegeben werden. Das Veröffentlichen von Bildern in Print- und Online-Publikationen ist nur mit vorheriger Genehmigung der Rechteinhaber erlaubt. Die systematische Speicherung von Teilen des elektronischen Angebots auf anderen Servern bedarf ebenfalls des schriftlichen Einverständnisses der Rechteinhaber.

### **Haftungsausschluss**

Alle Angaben erfolgen ohne Gewähr für Vollständigkeit oder Richtigkeit. Es wird keine Haftung übernommen für Schäden durch die Verwendung von Informationen aus diesem Online-Angebot oder durch das Fehlen von Informationen. Dies gilt auch für Inhalte Dritter, die über dieses Angebot zugänglich sind.

# SCHWEIZERISCHE BAUZEITUNG

WOCHENSCHRIFT FÜR ARCHITEKTUR / INGENIEURWESEN / MASCHINENTECHNIK  
 REVUE POLYTECHNIQUE SUISSE

ORGAN DES SCHWEIZERISCHEN INGENIEUR- UND ARCHITEKTEN-VEREINS  
 UND DER GESELLSCHAFT EHEMAL. STUDIERENDER DER EIDG. TECHN. HOCHSCHULE  
 GEGRÜNDET 1883 VON ING. A. WALDNER / HERAUSGEGEBEN VON ING. C. JEGHER

Vereins-Mitglieder, beim Verlag: Schweiz 32 Fr.,  
 Ausland 40 Fr. jährl.; Nicht-Mitglieder: Schweiz  
 40 Fr.; Ausland 50 Fr., postamtlich abonniert  
 40 Fr. zuzüglich Gebühren. / Einzel-Nr. 1 Fr.

VERLAG C. & W. JEGHER, ZÜRICH  
 Dianastrasse 5 / Postcheck VIII 6110  
 Telefon: 34507 ■ In Kommission  
 bei Rascher & Cie., Zürich u. Leipzig

Anzeigen durch GUGGENBUHL & HUBER,  
 Zürich, Hirschengraben 20, Postcheck VIII 26415,  
 Telefon 27816 / Der Anzeigen-Preis beträgt  
 pro ganze Seite 240 Fr., Rabatte nach Tarif

## Vollständige ZEICHEN-EINRICHTUNGEN

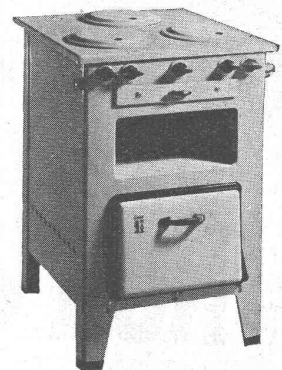
Zeichentische, Zeichenmaschinen, Zeichen-Registaturen und -Schränke,  
 Plan-Einfassverfahren, Bogenlampen, Lichtpause- u. Kopier-Einrichtungen  
 Sämtliches Zeichenmaterial wie Zeichen-Papiere, -Geräte, -Instrumente,  
 Normalienblätter, Reisszeuge und Reissbretter, Rechenschieber.

Gebrüder Scholl AG Zürich Poststrasse 3 Tel. 35710 Seit 1865



# GASO MAX

## DER NEUE GASHERD



Gaso Max, Fabrik für Gasapparate G.m.b.H., Zürich, Hallwylstr. 24

## WILLY STÄUBLI • INGENIEUR • ZÜRICH

BUREAUX: GRUBENSTRASSE 2

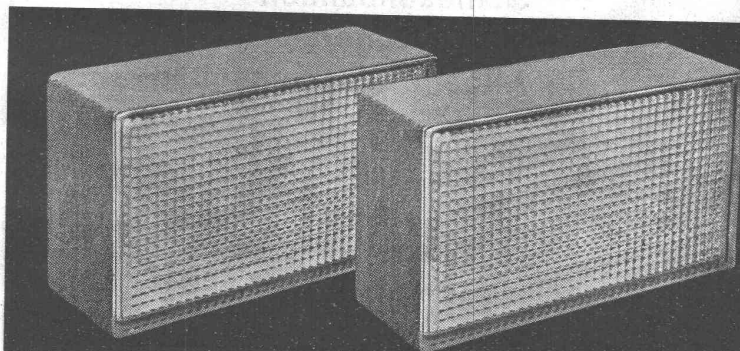
TELEPHON 5 66 33/35

UNTERNEHMUNG FÜR HOLZ- UND WASSERBAU

**Ramm- und Taucherarbeiten - Spundwände  
 Tiefbohrungen**

Freitragende Holzkonstruktion

Lehrgerüste



### Insulux-Vacuum-Glasbausteine

für  
 lichtdurchlässige  
 Wärme und Schall  
 hochisolierende Glasbauwände

Vertrieb durch Baumaterialhandel

**JÜRIG F. WEBER, DIPL.-ING.**

Krähbühlstr.122 ZÜRICH Telefon 43542

Ein hundertjähriger Park, der Belvoirpark in Zürich, wird zum Paradies umgebaut: hier entsteht nach den Plänen des Architekten Fischli eine Stadt für sich — das Kinderparadies der Landesausstellung 1939. Vom Märchenschloss bis zur Klausen-Rennbahn enthält es alles, was ein Kinderherz erfreuen kann. Insgesamt wird das Kinderparadies über ein Dutzend Bauten aufweisen. Das Gelände ist ideal mit seinen alten, oft meterdicken Bäumen, seinen Wiesenhängen und Rasenflächen.

Ein kleiner Erdbeben hatte im Oktober hinten beim Pavillon der Ingenieure und Architekten in der Landesausstellung einen Beitrag für das Budget «Unvorhergesehenes» geliefert. Das ganze Bord gegen die Seestrasse, beim Eingang des Eisenbahntunnels, rutschte ab. Der Tunnel war nicht gefährdet, doch wurde eine Verbauung nötig, die ihre 10 000 Fr. kostet.

Die schweizerische Nähmaschinenindustrie geht auf das Ende des 19. Jahrhunderts zurück. Bereits im Jahre 1892 wurden in Steckborn vom Gründer der heutigen Bernina-Nähmaschi-

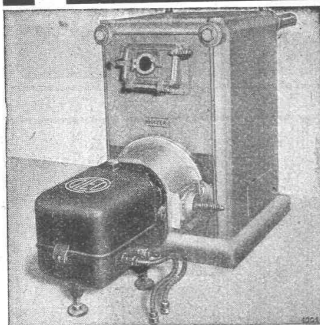
nenfabrik Hohlsaumnähmaschinen gebaut, deren Erfindung von ihm stammt. Im Jahre 1895 wurde in Luzern durch die Schweiz. Nähmaschinenfabrik Helvetia die erste schweizerische Haushalt-nähmaschine gebaut, aber schon seit den 70er Jahren hatten Mechaniker in Luzern, Glarus und Winterthur einzelne Haushalt-nähmaschinen konstruiert. Die beiden Fabriken in Steckborn und Luzern beschäftigen für den Nähmaschinenbau heute einige hundert Arbeiter und Angestellte. Mindestens ebenso viele Arbeitskräfte sind in schweizerischen Giessereien, Schraubenfabriken oder mit der Holzbearbeitung für die Nähmaschinenfabriken beschäftigt. Dank der hervorragenden Qualität ihrer Erzeugnisse ist es unseren schweizerischen Fabriken gelungen, auf dem einheimischen Märkte Fuss zu fassen und sogar einen nicht unerheblichen Export zu verzeichnen. Bis vor einigen Jahren überstieg die Zahl der exportierten Nähmaschinen die im Inland abgesetzte. Gegenwärtig befindet sich der Export leider fast auf dem Nullpunkt. Dagegen kamen noch im Jahre 1937 über 12 000 Nähmaschinen in die Schweiz. Zudem wurden für über 500 000 Fr. fertige Teile eingeführt, die als Ersatzteile für im Betrieb stehende ausländische Maschinen dienen.

CHATELAINE - GENÈVE



LÖWENSTRASSE 3 - ZÜRICH

# ÖLFEUERUNG AKTUELLER DENN JE

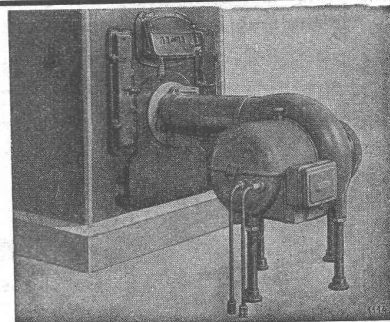


bleibt aber eine unbedingte Vertrauenssache

**CUÉNOD-ROHOEL-Brenner**  
**CUÉNOD-OLEO für Heizöl II**  
**CUÉNOD-GAMMA für Heizöl III**

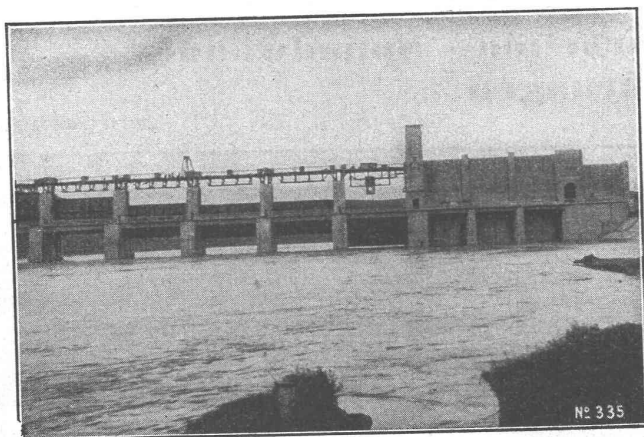
Grösste Wirtschaftlichkeit, gediegene schweizerische Präzisionsarbeit, zuvorkommende Kundenpflege · Allein in der deutschen Schweiz über 6500 zufriedene Cuénod-Kunden · Betrauen auch Sie uns mit Ihrer unverbindlichen Anfrage

Servicebüros in Zürich, Basel, Bern, Luzern, St. Gallen u. Lugano



**Vom ROLL** Gesellschaft der Ludw. von Roll'schen Eisenwerke  
**GIESSEREI BERN IN BERN**  
 Konstruktionswerkstätten und Eisengiesserei · Gegründet 1823

## Schützenanlagen und Wehreinrichtungen



Stauwehr Alcalá del Río im Guadalquivir, Spanien

## Weitere Spezialitäten:

Hebezeuge  
 Eisenbahnmateriale  
 Zahnradbahnmateriale  
 Standseilbahnen  
 Kabelbaggeranlagen  
 Allgem. Maschinenbau



Telegramme: Giesserei Bern  
 Telefon: 25.066