

Objektyp: **Advertising**

Zeitschrift: **Schweizerische Bauzeitung**

Band (Jahr): **111/112 (1938)**

Heft 7

PDF erstellt am: **08.08.2024**

Nutzungsbedingungen

Die ETH-Bibliothek ist Anbieterin der digitalisierten Zeitschriften. Sie besitzt keine Urheberrechte an den Inhalten der Zeitschriften. Die Rechte liegen in der Regel bei den Herausgebern. Die auf der Plattform e-periodica veröffentlichten Dokumente stehen für nicht-kommerzielle Zwecke in Lehre und Forschung sowie für die private Nutzung frei zur Verfügung. Einzelne Dateien oder Ausdrucke aus diesem Angebot können zusammen mit diesen Nutzungsbedingungen und den korrekten Herkunftsbezeichnungen weitergegeben werden. Das Veröffentlichen von Bildern in Print- und Online-Publikationen ist nur mit vorheriger Genehmigung der Rechteinhaber erlaubt. Die systematische Speicherung von Teilen des elektronischen Angebots auf anderen Servern bedarf ebenfalls des schriftlichen Einverständnisses der Rechteinhaber.

Haftungsausschluss

Alle Angaben erfolgen ohne Gewähr für Vollständigkeit oder Richtigkeit. Es wird keine Haftung übernommen für Schäden durch die Verwendung von Informationen aus diesem Online-Angebot oder durch das Fehlen von Informationen. Dies gilt auch für Inhalte Dritter, die über dieses Angebot zugänglich sind.

SCHWEIZERISCHE BAUZEITUNG

WOCHENSCHRIFT FÜR ARCHITEKTUR / INGENIEURWESEN / MASCHINENTECHNIK
REVUE POLYTECHNIQUE SUISSE

ORGAN DES SCHWEIZERISCHEN INGENIEUR- UND ARCHITEKTEN-VEREINS
UND DER GESELLSCHAFT EHEMAL. STUDIERENDER DER EIDG. TECHN. HOCHSCHULE
GEGRÜNDET 1883 VON ING. A. WALDNER / HERAUSGEGEBEN VON ING. C. JEGHER

Vereins-Mitglieder, beim Verlag: Schweiz 32 Fr.,
Ausland 40 Fr. jährl.; Nicht-Mitglieder: Schweiz
40 Fr.; Ausland 50 Fr., postamtlich abonniert
40 Fr. zuzüglich Gebühren. / Einzel-Nr. 1 Fr.

VERLAG C. & W. JEGHER, ZÜRICH
Dianastrasse 5 / Postcheck VIII 6110
Telephon: 34507 ■ In Kommission
bei Rascher & Cie., Zürich u. Leipzig

Anzeigen durch GUGGENBUHL & HUBER,
Zürich, Hirschengraben 20, Postcheck VIII 26415,
Telephon 27816 / Der Anzeigen-Preis beträgt
pro ganze Seite 240 Fr., Rabatte nach Tarif

AUFZÜGE

für
Personen + Waren
Speisen + Akten

Solide Konstruktion
Ruhiger Lauf

A. K. GEBAUER

Spezialfabrik für Otis-Aufzüge

ZÜRICH, Birmensdorferstrasse 273
Telephon 32.166

BERCHTOLD & CO.

THALWIL

TEL. 920.501



HEIZUNG

WARMWASSER / LÜFTUNG
PROJEKTE UND BERATUNG KOSTENLOS
BESTE REFERENZEN

Bau gut **B**au mit **B**ackstein

KLINKER

braun, rot, gelb für Böden, Wandbelag,
Cheminées, Fassaden

A. G. Verblendsteinfabrik

Lausen

Ständige Ausstellung unserer Erzeugnisse in der SCHWEIZER BAU-CENTRALE ZÜRICH, TALSTRASSE 9, BÖRSENBLOCK (Eintritt frei)

NEUE SANDGRUBEN A.-G., MOLL

(LES NOUVELLES SABLIERES DE MOLL), BELGIEN

Weisser QUARZ-SAND, rein, gewaschen, gesiebt, getrocknet, lieferbar in 4 verschiedenen Körnungen

FÜR ALLE ZWECKE: Beton, Hoch- und Tiefbau, Strassenbau, Gartenanlagen, Zementwarenfabriken, Mauersand, Verputzsande für weisse Zementarbeiten, Innendekorationen, weisser Sand für Strandbäderanlagen, spezielle Schmelz- und Schleif-sande für die Glasfabrikation, keramische Industrie, Porzellan-Fabriken, chemische Fabriken · Spezial Kern- und Formensand für die Stahl- und Eisen-Industrie (**Giessersand**), Metallindustrie, sowie für alle Spezialzwecke · Spezieller Quarzsand für die Fabrikation von Quarzmehl · Sonderangebote für jede Qualität

ANALYSE:

Kieselsäure: 99,8 %
Eisen: Von 0,020 bis 0,05 %
Ton: Von 0,10 bis 0,80 %

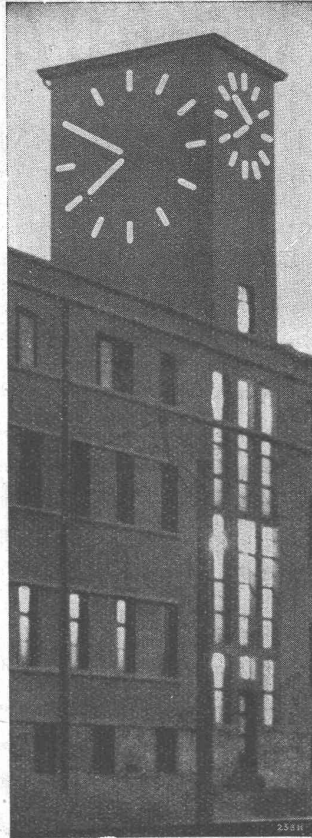
LEISTUNGSFÄHIGKEIT: 3500 TONNEN PRO TAG

Prompte Bedienung · Konkurrenzlose Preise · Verlad per Bahn u. Schiff franko Schweizergrenze · Direkte Lieferungen, ohne Vermittler · Muster, Analysen, Referenzen absolut gratis · Referenz: Schweizerische Handelskammer, Brüssel

Telegramme: SILVERSAND, MOLL Direktor: FRD. MOL, Verkaufs-Chef: E. ZOLLINGER (Schweizer) Telephon: MOLL No. 2

RANGIERBAHNHOF SBB MUTTENZ:

3 Fassadenuhren mit
beleuchteten Zeigern
5,20 m und 32,0 m Durch-
messer



ABTEILUNG:
Elektrische Uhren

FAVAG

Fabrik elektr. Apparate A.G.
NEUENBURG

No. 36/H 5a.

Höchste Sicherheitsgrade im Beton und Eisenbeton durch Zusatz von Plastiment.

Zuverlässige Erreichung maximaler Festigkeiten - Weit-
gehendste Homogenität und daherige Spannungsvertei-
lung im Beton - Verhinderung der Nesterbildung - Keine
Verwässerung des Bindemittels - Keine Abminderung
der Festigkeiten in den Arbeitsfugen - Erhöhte Haft-
festigkeit der Armierung im Beton - Plastiment-Beton
wirkt für die Eiseneinlagen rostschtzend.

51,735 m³

Plastiment-Beton

bereits verarbeitet für

Brücken
Reservoirs
Fundamente
Staumauern

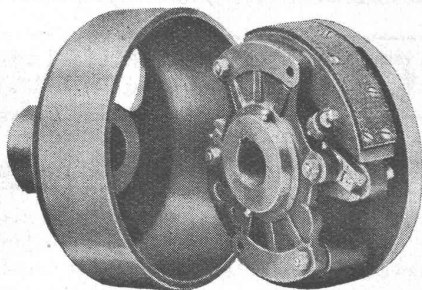
Fabrikanten:

Kasp. Winkler & Co., Zürich-Altstetten.

von ROLL *Gesellschaft der Ludw. von Roll'schen Eisenwerke* EISENWERK KLUS KLUS (SOLOTHURN)

Transmissionsorgane

in anerkannt sorgfältiger Ausführung



UEBERHOLUNGSKUPPLUNG
selbsttätig ein- und ausrückend bei Antrieben
mit zwei und mehr Motoren

Komplette Anlagen mit Ringschmierlagern oder Kugellagern

**Gelenkkupplungen, Rutschkupplungen, Elastische Kupplun-
gen, auch ausrückbar, Zahnkupplungen, Ueberholungs-
kupplungen, Reibungskupplungen System Benn, Elek-
tromagnetische Reibungskupplungen, Benn-Servo-
Anlasser**

Keilriemenantriebe TEXROPE-Klus, Lenix-Apparate

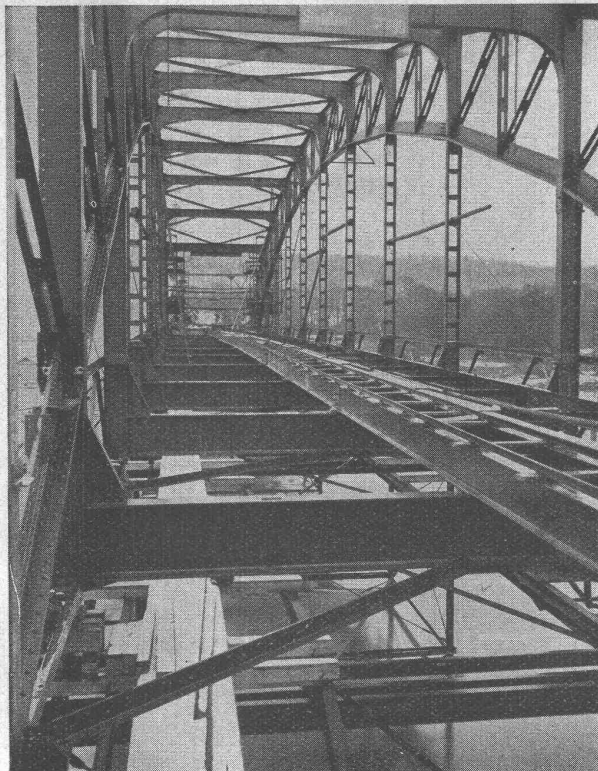
**Reduktionsgetriebe und Getriebe zur Drehzahlerhöhung, mit
Stirnrädern und mit konischen Rädern, für alle Zwecke**

Schneckengetriebe

Räder aller Art

GIESSEREI OLTEN, OLTEN

Rohguss zu Riemenscheiben und Zahnrädern
jeder Grösse und Konstruktion



STAHLBAU

Projektierung und Lieferung
sämtlicher Stahlkonstruktionen
geschweisst und genietet

KESSELBAU

Alle Kesselschmiede- und
Blech-Arbeiten in gewöhnlichem
und in nichtrostendem Stahl

WARTMANN & CIE, BRUGG

DIE LEIPZIGER BAUMESSE

Umfassendes Angebot von Baubedarf für Hoch-, Tief- und Strassenbau

Baumaschinen, Transportmittel für Baustellen, Baustoffe, Bauteile, Bauzubehör aller Art, Innenausbau, Oefen und Herde, sanitäre Einrichtungen, Luftschutz, Feuerschutz usw.

Musterhäuser für Siedlungen und Heimstätten

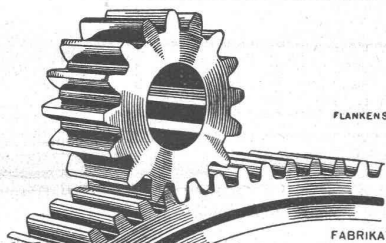
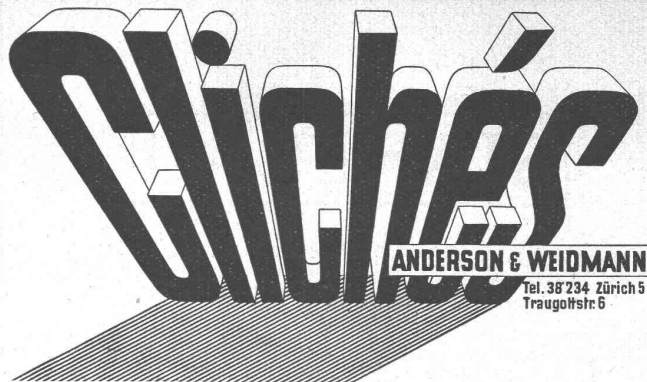
Haus aus deutschen Werkstoffen



Die Leipziger Frühjahrsmesse 1937 vereinigte 9000 AUSSTELLER
und 260 000 EINKÄUFER aus 76 LÄNDERN

Leipziger Frühjahrsmesse 1938 vom 6. bis einschliesslich 14. März

Auskünfte durch: Schweizer Geschäftsstelle des Leipziger Messamts, Zürich, Bahnhofstr. 77



FABRIKATION VON ZAHNRÄDERN FÜR
JEDEN VERWENDUNGSZWECK

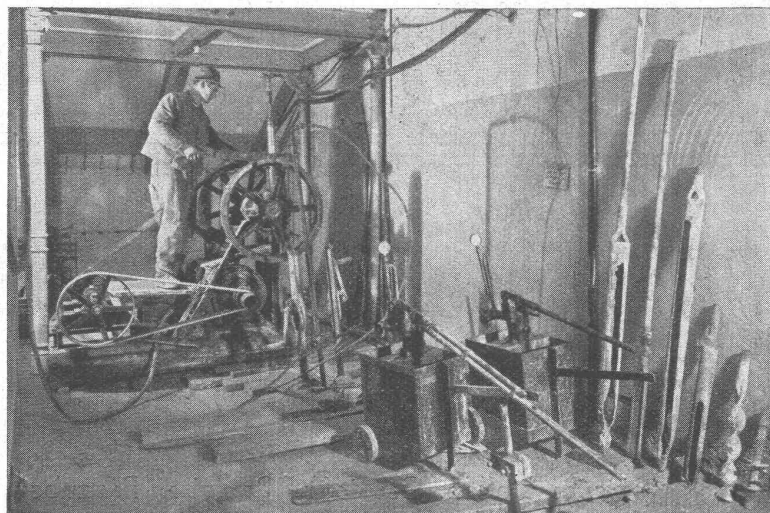
**ZAHNRÄDER
FABRIK**
SAUTER, BACHMANN & CO
NETSTAL TELEPHON 4.44

ASPIRATEUR- „SCHERRER“

Statischer Entlüfter
Ventilationshut
Kamin- und Gasabzughut

Nähere Angaben: Schweiz. Baukatalog, S. 459
Ständige Ausstellung: Schweiz. Bau-Zentrale
Bedarfsberechnungen, Offerten etc. kostenlos

JAKOB SCHERRER, ZÜRICH 2
Allmendstraße 7 Telephon 57.980



TONHALLE ZÜRICH
Fundamentverfestigung mit Zementinjektionen und chemischen Injektionen

A.-G.
FÜR GRUNDWASSERBAUTEN
BERN, Christoffelgasse 2

Zementinjektionen
Chemische Injektionen

nach Verfahren Dr. Joosten
(+ Patent No. 133738)

Shellperm-Injektionen
(+ Patent No. 183616 und weitere Anmeldungen)

GLASDÄCHER
in kittlosem System „KULLY“

GLASDACHWERKE OLTEN
A. KULLY, Dipl.-Ing., OLTEN G.E.G.R. 1854
TEL. 20.56