

Objektyp: **Advertising**

Zeitschrift: **Schweizerische Bauzeitung**

Band (Jahr): **113/114 (1939)**

Heft 13

PDF erstellt am: **12.07.2024**

### **Nutzungsbedingungen**

Die ETH-Bibliothek ist Anbieterin der digitalisierten Zeitschriften. Sie besitzt keine Urheberrechte an den Inhalten der Zeitschriften. Die Rechte liegen in der Regel bei den Herausgebern. Die auf der Plattform e-periodica veröffentlichten Dokumente stehen für nicht-kommerzielle Zwecke in Lehre und Forschung sowie für die private Nutzung frei zur Verfügung. Einzelne Dateien oder Ausdrucke aus diesem Angebot können zusammen mit diesen Nutzungsbedingungen und den korrekten Herkunftsbezeichnungen weitergegeben werden. Das Veröffentlichen von Bildern in Print- und Online-Publikationen ist nur mit vorheriger Genehmigung der Rechteinhaber erlaubt. Die systematische Speicherung von Teilen des elektronischen Angebots auf anderen Servern bedarf ebenfalls des schriftlichen Einverständnisses der Rechteinhaber.

### **Haftungsausschluss**

Alle Angaben erfolgen ohne Gewähr für Vollständigkeit oder Richtigkeit. Es wird keine Haftung übernommen für Schäden durch die Verwendung von Informationen aus diesem Online-Angebot oder durch das Fehlen von Informationen. Dies gilt auch für Inhalte Dritter, die über dieses Angebot zugänglich sind.

# SCHWEIZERISCHE BAUZEITUNG

WOCHENSCHRIFT FÜR ARCHITEKTUR / INGENIEURWESEN / MASCHINENTECHNIK  
REVUE POLYTECHNIQUE SUISSE

ORGAN DES SCHWEIZERISCHEN INGENIEUR- UND ARCHITEKTEN-VEREINS  
UND DER GESELLSCHAFT EHEMAL. STUDIERENDER DER EIDG. TECHN. HOCHSCHULE  
GEGRÜNDET 1883 VON ING. A. WALDNER / HERAUSGEGEBEN VON ING. C. JEGHER

Vereins-Mitglieder, beim Verlag: Schweiz 32 Fr.,  
Ausland 40 Fr. jährl.; Nicht-Mitglieder: Schweiz  
40 Fr.; Ausland 50 Fr., postamtlich abonniert  
40 Fr. zuzüglich Gebühren. / Einzel-Nr. 1 Fr.

VERLAG C. & W. JEGHER, ZÜRICH  
Dianastrasse 5 / Postcheck VIII 6110  
Telephon: 34507 ■ In Kommission  
bei Rascher & Cie., Zürich u. Leipzig

Anzeigen durch GUGGENBUHL & HUBER,  
Zürich, Hirschengraben 20, Postcheck VIII 26415,  
Telephon 27816 / Der Anzeigen-Preis beträgt  
pro ganze Seite 240 Fr., Rabatte nach Tarif

# F. Bender.

TELEPHON 2 71 92  
OBERDORFSTR. 9/10

BAU - BESCHLÄGE, MOBELBESCHLÄGE, WERKZEUGE, ZÜRICH

# SCHINDLER- AUFZÜGE

GERÄUSCHLOS  
ZUVERLÄSSIG

SCHINDLER & C<sup>IE</sup> A.G.  
LUZERN. GEGR. 1874

8810



Zentralheizungen für Kohle, Oel und Holz  
Lüftungsanlagen  
Sanitäre Installationen  
Spezialkessel LECO für Holzfeuerung ⚡ Patent ⚡  
Tankanlagen „Autorève“ für Benzin und Oel

Lehmann & Cie., A.-G., vorm. Zentralheizungsfabrik Altorf, Lehmann & Cie.

Zofingen / Basel / Bern / Luzern / St. Gallen / Zürich 10



WALO BERTSCHINGER  
Bauunternehmung Zürich  
Abteilung Spezialbetonbeläge

Ausführung in Kieserling Spezialbeton „DUROCRET“

# Neutrale Berater

Den FACHMANN zuziehen, heisst Geld sparen

## M. WEGENSTEIN

Dipl. Ing. S. I. A. Ingenieurbureau  
Zürich, Rämistrasse 7 / Tel. 22.927

Wasserversorgung, Tiefbau, Abwasserreinigung

## WALTER GROEBLI

Dipl. Ing. E. T. H. / Ingenieurbureau  
Zürich 1, Pelikanstrasse 6 / Tel. 70.596

Projektierung • Bauleitung • Gutachten  
Spezialität: Industriebauten

## CARL ERNI

Ingenieur-Bureau  
Luzern, Alpenstrasse 4 / Tel. 2 01 87

Eisenbeton • Stahl- und Holz-Bau  
Strassenbau • Wasserbau • Kläranlagen

## EMIL SCHUBIGER

Dipl. Bauingenieur S. I. A.  
Zürich, Bolleystr. 40 / Tel. 41.275  
Solothurn, Ringstr. 5 / Tel. 22.216

Eisenbeton-, Stahl- und Holzbau

## SCHALLSCHUTZ. PFEIFFER-WINTERTHUR



Telephon 2 65 29

Haben Sie meinen Aufsatz in der „SBZ“ vom 23. April 1938 gelesen? Er gibt Ihnen Aufschluss über Trittschall, Dämpfung und Isolierung, Einfluss Deckengewicht und Art der Schallmessung. Der Aufsatz ist auch als Sonderabdruck erhältlich.

Beachten Sie bitte den Text der nächsten Inserate.

## HERMANN MEIER

Dipl. Ing. S. I. A.  
Zürich 1, Bahnhofquai 15 / Tel. 31.948

Vorprojekte für sanitäre Anlagen

als einheitliche Basis für Submissionen, mit kompl. dimensionierten Plänen, approximative Kostenanschläge, Offertenvergleiche, Baukontrollen, Expertisen, Bau- und Betriebskosten von Warmwasserversorgungen

## P. ZIGERLI

Ingenieur S. I. A.

Zürich, Bahnhofstrasse 67 / Tel. 52.984

Spezialbureau für Abwasser-Reinigung, Kläranlagen, Kanalisationen und Wasserversorgung. — Biologische Schnellreinigung von Abwässern nach dem Z-Verfahren

## J. H. ECKINGER

Dipl. Ing. E. T. H.  
Basel, Güterstr. 127 / Tel. 2 10 03

Ingenieurbureau für Hoch- und Tiefbau

Studienbureau für Statik und Baupläne / Eisen-, Holz- und Eisenbetonbauten / Wasserversorgung und Terrainprüfung nach Radiesthese / Wasserbau, Bewässerungen, Drainage, Kanalisationen und Kläranlagen / Bauberatungen, Schätzungen, Expertisen, Fachkurse für die Baumeisterprüfungen.

## ADOLF MEIER

Dipl. Bauingenieur E. T. H. u. S. I. A.  
Wädenswil, Weststr. 7 / Tel. 956.647

Ingenieurpläne für Hoch- und Tiefbau  
Statische Berechnungen

## A. GUYER & W. NAEGELI

Ing.-Bureau S. I. A. seit 1917  
Winterthur Stadthausstr. 39 Tel. 22.540  
vis-à-vis Stadthaus

Wasserversorgungen • Kanalisationen  
Kläranlagen • Eisenbeton

## RUD. WIESENDANGER

Beratender Ingenieur  
Zürich 6, Stüssistr. 20 / Tel. 6 42 65

HEIZUNG } EXPERTE als unabhängiger und neutraler Berater für Privat, Gewerbe, Industrie  
LÜFTUNG } und öffentliche Gebäude jeder Art.  
30 jährige In- und Auslandspraxis.

## ERWIN MAIER

Berat. Ing.  
Ingenieurbureau  
Dipl. Ing. E. T. H., S. I. A.  
Schaffhausen, Steigstr. 51 / Tel. 1656

Eisen- und Holzbau, Eisenbeton im Hoch- und Tiefbau. Wasserbau und Flusskorrekturen, Abwasserreinigung  
Beratung, Pläne, Projekte, Bauleitungen und Gutachten

## E. WEGMANN

Ingenieurbureau  
Zürich, Stampfenbachstr. 52, Tel. 47560

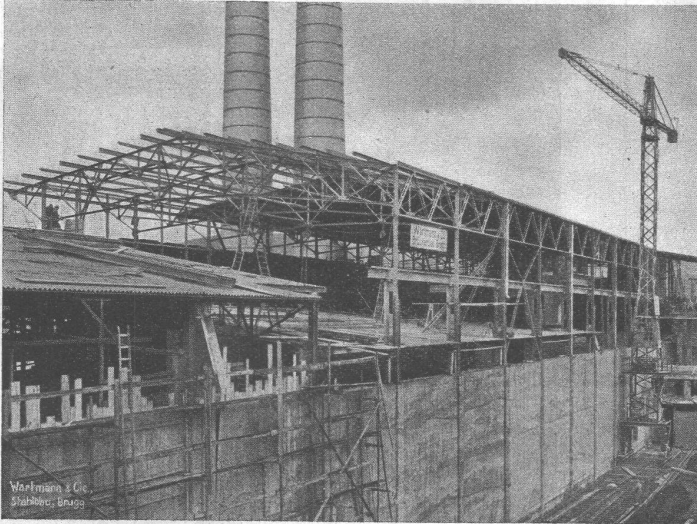
Abwasser-Reinigung:

Mechanische Kläranlagen, Biologische Kläranlagen.  
Generelle Kanalisations-Projekte.

# WARTMANN & CIE., BRUGG

## STAHLBAU

## KESSELBAU



Erhöhung der Klinkerhalle einer Zementfabrik, Februar/März 1939

Lassen Sie sich für alle Fragen der

### Stahlskelett-Bauweise

durch uns beraten. Unser Ingenieur-Bureau steht mit seiner 40-jährigen Erfahrung zu Ihrer Verfügung.

Unsere

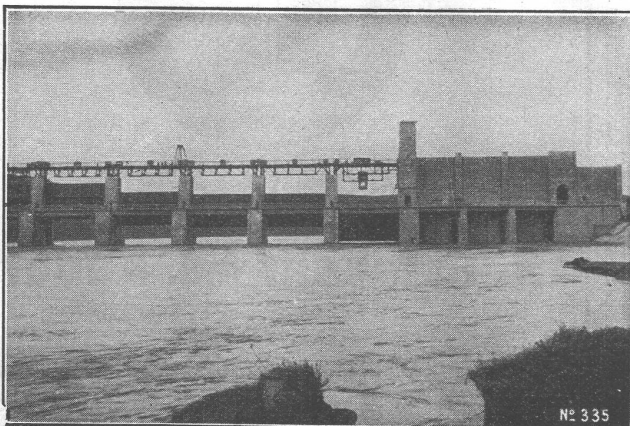
### Kesselschmiede-Abtlg.

projektiert und liefert alle einschlägigen Konstruktionen wie: Tanks jeder Grösse, Gasometer, Druckbehälter, Rohrleitungen, Dampfkessel etc.

## von ROLL *Gesellschaft der Ludw. von Roll'schen Eisenwerke* GIESSEREI BERN IN BERN

Konstruktionswerkstätten und Eisengiesserei

### Schützenanlagen und Wehreinrichtungen



Stauwehr Alcalà del Rio im Guadalquivir, Spanien

### Weitere Spezialitäten:

Hebezeuge  
Zahnradbahnmaterial  
Eisenbahnmaterial  
Standseilbahnen  
Kabelbaggeranlagen  
Allgem. Maschinenbau



Telegramme: Giesserei Bern  
Telephon: 2 50 66

**Winterthur  
Leben**

„Winterthur“ Lebensversicherungs-Gesellschaft

**ZEHNDER**

Radiatoren  
aus kupferlegiertem,  
korrosionswiderstandsfähigem  
PATINA-Stahl,  
lieferbar  
in beliebigen Bauhöhen  
und in den Bautiefen  
von 62, 100, 136, 173  
und 210 mm.  
Bis 35% größere Heizleistung  
gegenüber anderen Radiatoren

Gebrüder Zehnder  
Radiatoren- und Apparatebau  
Gränichen bei Aarau



SCHWEIZERISCHE LANDESAUSSTELLUNG 1939

**Clichés** für Ihre Kataloge  
Prospekte  
Inserate etc.

*Amerikanische Retouchen*

**SCHWITTER A.G.**  
Basel: Allschwilerstr. 90, Telefon 24 855  
Zürich: Kornhausbrücke 7, Telefon 57 437



**Rolladen Stoffstoren**  
**Jalousieladen Kipptore**  
**Stahlpanzerrolladen**  
**„Rolador“**



**Rolladenfabrik**  
**A. Griesser A.G. Aadorf**

FILIALEN:

**BASEL** Thiersteinerallee 62 Tel. 2 98 49  
**BERN:** Brunnmattstrasse 15 Tel. 2 92 61  
**LAUSANNE:** Bd. de Grancy 14 Tel. 3 32 72  
**ZÜRICH:** Militärstrasse 108 Tel. 3 73 98