

Objektyp: **Advertising**

Zeitschrift: **Schweizerische Bauzeitung**

Band (Jahr): **113/114 (1939)**

Heft 18: **Baubericht auf Ende April 1939 zur Eröffnung der Schweizerischen Landesausstellung**

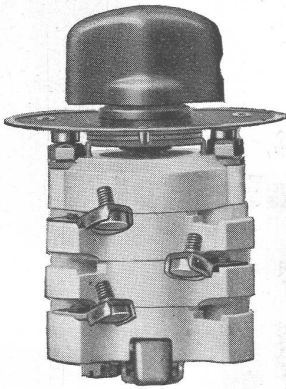
PDF erstellt am: **13.09.2024**

Nutzungsbedingungen

Die ETH-Bibliothek ist Anbieterin der digitalisierten Zeitschriften. Sie besitzt keine Urheberrechte an den Inhalten der Zeitschriften. Die Rechte liegen in der Regel bei den Herausgebern. Die auf der Plattform e-periodica veröffentlichten Dokumente stehen für nicht-kommerzielle Zwecke in Lehre und Forschung sowie für die private Nutzung frei zur Verfügung. Einzelne Dateien oder Ausdrucke aus diesem Angebot können zusammen mit diesen Nutzungsbedingungen und den korrekten Herkunftsbezeichnungen weitergegeben werden. Das Veröffentlichen von Bildern in Print- und Online-Publikationen ist nur mit vorheriger Genehmigung der Rechteinhaber erlaubt. Die systematische Speicherung von Teilen des elektronischen Angebots auf anderen Servern bedarf ebenfalls des schriftlichen Einverständnisses der Rechteinhaber.

Haftungsausschluss

Alle Angaben erfolgen ohne Gewähr für Vollständigkeit oder Richtigkeit. Es wird keine Haftung übernommen für Schäden durch die Verwendung von Informationen aus diesem Online-Angebot oder durch das Fehlen von Informationen. Dies gilt auch für Inhalte Dritter, die über dieses Angebot zugänglich sind.



ADOLF FELLER A.-G. - HORGEN

Fabrik elektrischer Apparate

an der

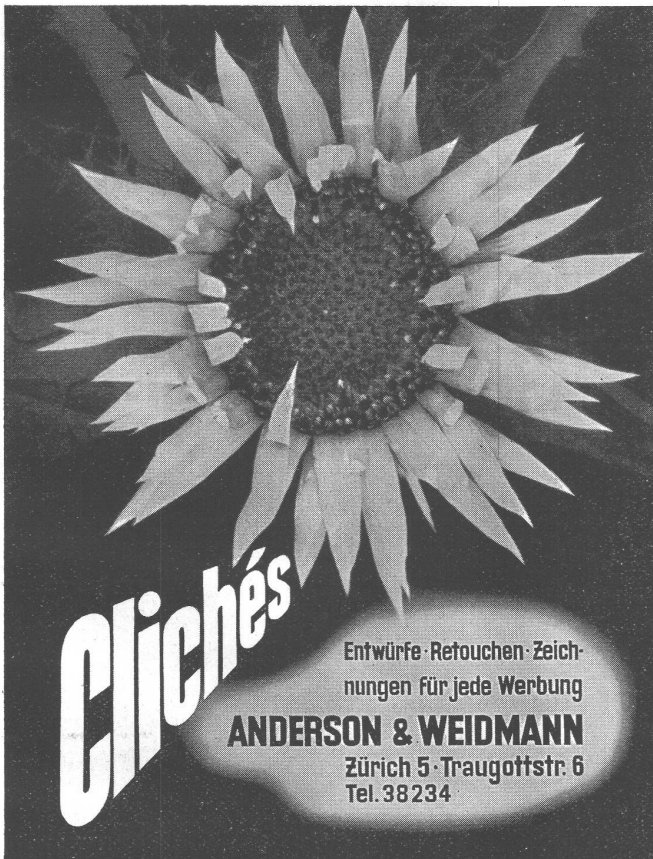
Schweizer. Landesausstellung

(6. Mai bis 29. Oktober 1939)

Abteilung: Elektrizität

Gruppen: Anwendungen, Schalter und Schützen

Fabrik-Telephon Nr. 92 45 51 (3 Linien)



Entwürfe · Retouchen · Zeichnungen für jede Werbung

ANDERSON & WEIDMANN

Zürich 5 · Traugottstr. 6
Tel. 38234

B*AG

TURGI

Bronzewarenfabrik A.-G. Turgi

Telephon 31111 - 31112 - 31113

Bauarbeiten in jedem Metall

Schaufensteranlagen, Türen, Treppengeländer, Bankquichets, Garderoben, Briefkastenanlagen, Schaukasten etc.



Schaufensteranlage inkl. Metalltüre sowie Bronzeschrift montiert vor durchleuchtetem Opalüberfangglas.

J. BILAND & CIE. BADEN

BAUUNTERNEHMUNG

AUSFÜHRUNG VON:

HOCH- UND TIEFBAUTEN

ZIMMERARBEITEN (LA-WEINDEGUSTATIONSHALLE)

SCHREINER- UND GLASERARBEITEN

von Roll

**erstklassiges
Schweizer-Fabrikat**



Luftseilbahn Gerschnialp-Trübsee
(Umgebaut 1937/38 durch Giesserei Bern)

Standseilbahnen

für Personen- und Gütertransport

Luftseilbahnen

Schlittenaufzüge

Zahnstangen

aller Systeme für Zahnradbahnen

Hebezeuge, Verladeanlagen

Krane aller Art

Schmiedestücke

aus Flusseisen und legierten Stählen

Isolatorenträger, Spann-

Schrauben, Ankerhaken etc.

für elektrische Freileitungen

Baumaschinen, Transport- anlagen

für den Bau von Grosskraftwerken etc. (Verkauf durch Rob. Aebi & Cie., A.-G., Zürich)

Absperrorgane, automatische und andere

für Wasserleitungen aller Dimensionen und Drücke

Schützen, Windwerke

für Stauwehr- und Turbinenanlagen

Hartgusswalzen und Walz- werke

für die Metall- und Nahrungsmittelindustrie

Gesellschaft der Ludw. von Roll'schen Eisenwerke, Gerlafingen

Werke in Gerlafingen, Klus, Choindez, Rondez, Bern und Olten

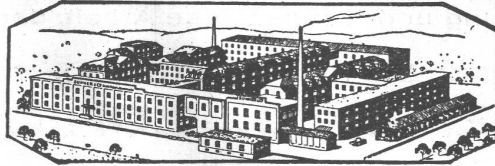


Wehranlage Klingnau, Ansicht von Unterwasserseite
mit Dambalkenkranen

SUHNER & CO. / HERISAU

Draht-, Kabel- und Gummiwerke / Kunstharz-Presswerk

sind an der
Landesaussstellung



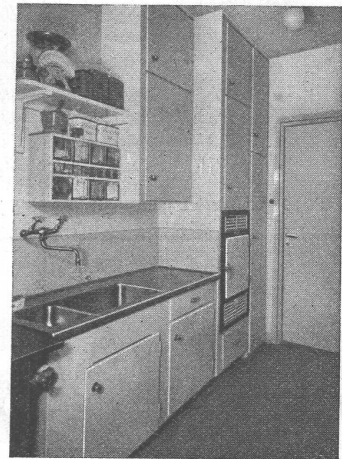
in folgenden
Abteilungen vertreten:

Gummipavillon: (Gemeinschaftsausstellung der schweizer. Gummi-Industrie.) Hart- und Weichgummifabrikate für technische und elektrotechnische Zwecke.
Abt. Elektrizität: Isolierte Leiter (Drähte, Kabel u. Schnüre) für Starkstrom, Schwachstrom u. Hochfrequenz-Technik
Baugewerbehalle: Gummibeläge Sucoflor für Böden, Treppen und Wände. Hartgummierte Treppenhandläufe.
Abt. Chemie: (Kunststoffe). Press- und Spritzstücke aus Suconit (Kunstharz) und Trolitul
Musterspital d. VESKA: Gummibodenbelag «Sucoflor» in der Eingangshalle
Musterhotel: Gummibeläge Sucoflor im Entrée und Treppenhaus
Film-Vorführung: (im Kinoraum der Abt. Chemie) „Der Gummibodenbelag, seine Herstellung und Anwendung“

7 Vorzüge, die nur der *Electrolux*-Kühlschrank bietet:



1. **Ohne Motor!** daher keine Abnützung, kein Verschleiss und dadurch bedingte Reparaturen. Vollautomatisch.
2. **Völlig lautloser Betrieb,** weil motorlos. Radiostörfrei.
3. **Vollautomatischer Betrieb.**
4. **Jederzeit regulierbare Kälteleistung.**
5. **Drei Betriebsmöglichkeiten nach Wunsch:** Mittels **elektr. Strom**, mittels eines kleinen **Gassparflämmens** oder durch Petroleum.
6. **Billigster Betrieb,** weil Sie unter den genannten drei Betriebsmöglichkeiten die wirtschaftlichste wählen können.
7. **Neun verschiedene Modelle,** vom kleinsten bis zum grössten, darunter der billigste derzeit überhaupt erhältliche Kühlschrank.



Hunderte von Patente sind mit dem motorlosen Electrolux-Kühlsystem verknüpft, hinter denen jahrzehntelange Forschungstätigkeit und Laboratoriumsarbeit stecken.

Ob freistehend oder Einbauschränk verlangen Sie auf jeden Fall unsere Spezialofferte. Viele Referenzen

ELECTRO LUX AG., ZÜRICH URANIASTRASSE 40 (Schmidhof)
TELEPHON 5 27 56

FRANZ VAGO

MÜLLHEIM-WIGOLTINGEN (Thg.)

Hoch- und Tiefbau / Strassenbau- und Belagsarbeiten
 „VABIT“ Strassen- und Plattenbeläge

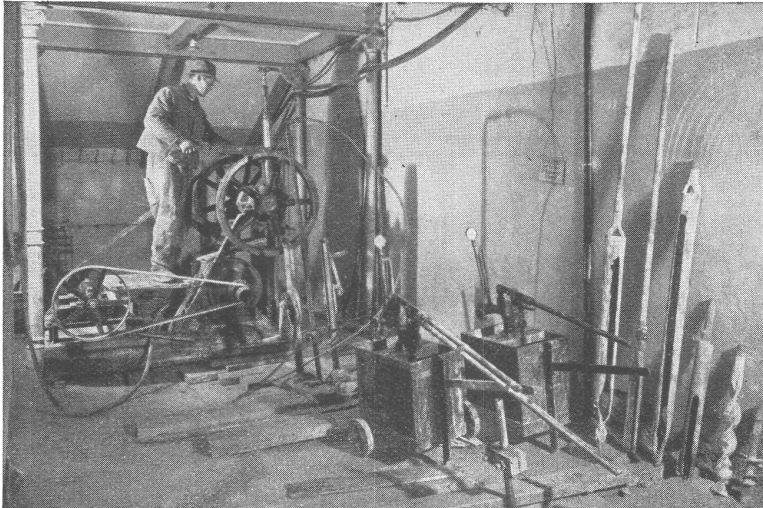
FILIALEN IN:
 ZÜRICH, ST. GALLEN, CHUR, NÄFELS, SCHWYZ, ZUG UND ALTDORF

Fachleute auf dem Gebiete der Elektro-Technik

gewissenhafte Bedienung und fachgemässe Arbeit, darum:

Licht, Kraft, Telephon, Signal, Radio etc. von

G. PFENNINGER & CO., ZÜRICH • Telephon 7 11 10



TONHALLE ZÜRICH
Fundamentverfestigung mit Zementinjektionen und chemischen Injektionen

**A.-G.
FÜR GRUNDWASSERBAUTEN
BERN**, Christoffelgasse 2

Zementinjektionen

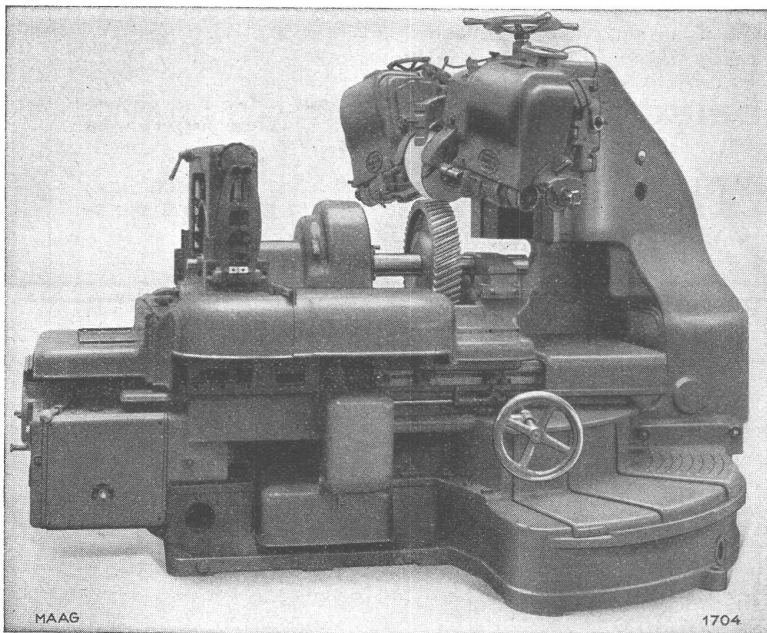
Chemische Injektionen

nach Verfahren Dr. Joosten
(⊕ Patent No. 133738)

Shellperm-Injektionen

(⊕ Patent No. 183616 und weitere Anmeldungen)

MAAG ZAHNRÄDER



Maag-Zahnflankenschleifmaschine Type HSS-60 für Stirn- und Schraubenräder bis 600 mm Durchmesser.

An der **Landesausstellung** werden folgende Maag-Maschinen in **normalem Betrieb** zu sehen sein:

- 1) **1 Zahnradhobelmaschine** Type SH-10
(Schnellläufer besonderer Bauart) für Stirn- und Schraubenräder bis 100 mm Durchmesser.
- 2) **1 Zahnradhobelmaschine** Type SH-150
für Stirn- und Schraubenräder bis 1500 mm Durchmesser.
- 3) **1 Zahnflankenschleifmaschine** Type HSS-30
für Stirn- und Schraubenräder bis 300 mm Durchmesser.
- 4) Verschiedene **Zahnrad-Mess- und Prüfapparate** zur Prüfung von Teilung, Profil, Achsdistanz und Rundlauf, von Stirn- und Schraubenrädern.

MAAG-ZAHNRÄDER AKTIENGESELLSCHAFT, ZÜRICH



Gegründet 1863

Aelteste und grösste Spezialfabrik
für komplette

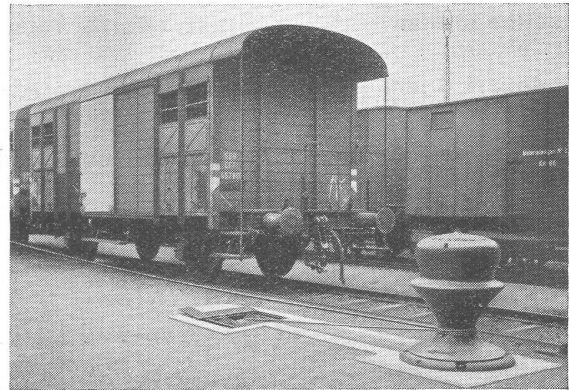
Bar- und Buffetanlagen

Gläserchränke
Liqueurschränke
Kühlchränke
Bierkeller und
Kühlraumisolierungen
Kühlvitrinen
Spüleinrichtungen aus
rostfreiem Chromstahl

Bitte verlangen Sie Projekte und
Kostenberechnungen

KRIENS
Bell

STAHLBAU HEBEZEUGE
KESSELSCHMIEDE
RANGIERSPILLE



Rangierspillanlage SBB Werkstätte Zürich-Altstetten

A. G. der Maschinenfabrik von Theodor Bell & Co., Kriens-Luzern

SLM
WINTERTHUR

Die
Schweiz. Lokomotiv- & Maschinenfabrik
Winterthur

zeigt an der **LA:**

In der Abt. „Bahnverkehr“:

Die 12 000 PS elektrische Lokomotive Ae $\frac{8}{14}$ für die S.B.B. (stärkste Lokomotive der Welt)
Die Diesel-elektrische Lokomotive Am $\frac{4}{4}$ für die S.B.B.
Den elektrischen Doppel-Schnelltriebwagen Re $\frac{4}{8}$ für die S.B.B.
Die elektrische Lokomotive 1C-C1 für die B.L.S.
Einen Rotations-Bremskompressor (im Betrieb)
Die älteste Lokomotive der Vitznau-Rigibahn (erste von der „S.L.M. Winterthur“ gebaute Lokomotive)

In der Abt. „Kraftmaschinen“:

Einen vertikalen 200 PS „S.L.M.-Winterthur“ Dieselmotor (im Betrieb)
Einen 2-stufigen Rotationskompressor (im Betrieb)
Einen horizontalen 30 PS „S.L.M.-Winterthur“ Dieselmotor

In der Abt. „Unser Holz“:

Einen horizontalen Holzgasmotor von 20 PS Leistung (im Betrieb)

In der Abt. „Gasindustrie und Wasserversorgung“:

Eine Gasspeicheranlage mit Rotationskompressor (im Betrieb)

In der Abt. „Milchwirtschaft“:

Ein Rotationsgebläse „S.L.M.-Winterthur“ (im Betrieb)

In der Abt. „Chemie“:

Eine Kompressor-Vakuumpumpengruppe (im Betrieb)

In der Abt. „Wehrwesen“:

Einen 860 PS Flugmotor

Im Ausstellungsschiff „Taucherli“:

Einen vertikalen 200 PS „S. L. M.-Winterthur“ Schiffsdieselmotor (im Betrieb)

pavatex

Schweizer Holzfaser-Isolier-Bauplatten

Sorten und Formate:

Isolier 12 1/2 mm

122 × 250 cm	122 × 350 cm	122 × 500 cm
122 × 275 cm	122 × 400 cm	150 × 250 cm
122 × 300 cm	122 × 430 cm	150 × 300 cm

Isolier 16 mm

122 × 250 cm

Extra Hart 3 1/2 mm

150 × 360 cm

Halbhart 6 mm

150 × 360 cm

Bodenbelag 3 1/2 mm

30 × 30 cm

Hart 3 1/2 mm

150 × 360 cm

Bitumen 12 1/2 mm

150 × 300 cm

Bitumen 8 mm

100 × 150 cm
150 × 300 cm

Feuchtigkeitshemmend

**Wärmeisolierend Schalldämpfend
einfaches Verlegen**

PAVATEX A G., CHAM

Telephon 4 74 46

N O R M Bauteile

Die Verwendung unserer „NORM“-Bauteile bietet Ihnen vielfältige Vorteile:

günstige Preise dank Serienfabrikation, rasche Lieferung, zum Teil ab Lager, auf Grund langjähriger Erfahrungen auf das Aeusserste durchgearbeitete Konstruktionen, viele Kombinationsmöglichkeiten.

Wir liefern:

Stahlfensterzargen, Fensterbänke, Rolladenkasten, Türzargen, Kellerfenster, Kohleneinwürfe, Brief- und Milchkasten, Ventilationseinsätze, Schuhroste, Schuhkratzeisen, Teppichrahmen, aufklappbare Estrichtreppen, Garagetore, Waschhängeeinrichtungen, Schutzraumtüren usw.,

alles in Normalgrössen oder Normalkonstruktionen.

Verlangen Sie unseren Katalog.

Metallbau AG

Zürich-Albisrieden Tel 70.677

Schön

Billig

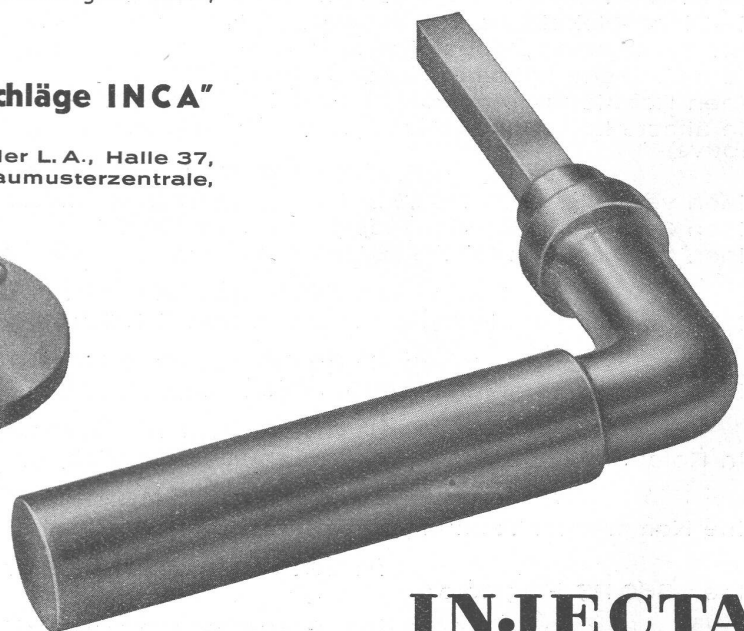
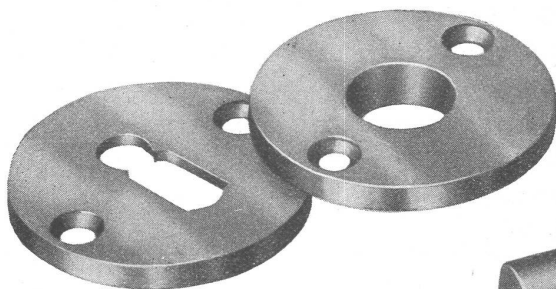
Dauerhaft

Die bewährten INCA-Beschläge in **Neusilber** und **Zinklegierung** bieten Ihnen die maximalen Vorteile und sind rein schweizerischer Herkunft. Wir fabrizieren sie seit vielen Jahren in grossen Serien und haben eine reichhaltige Auswahl ständig am Lager, wir sind aber bei grösserem Bedarf auch gerne bereit, neue Typen zu fabrizieren.

Verlangen Sie unseren illustrierten Katalog:

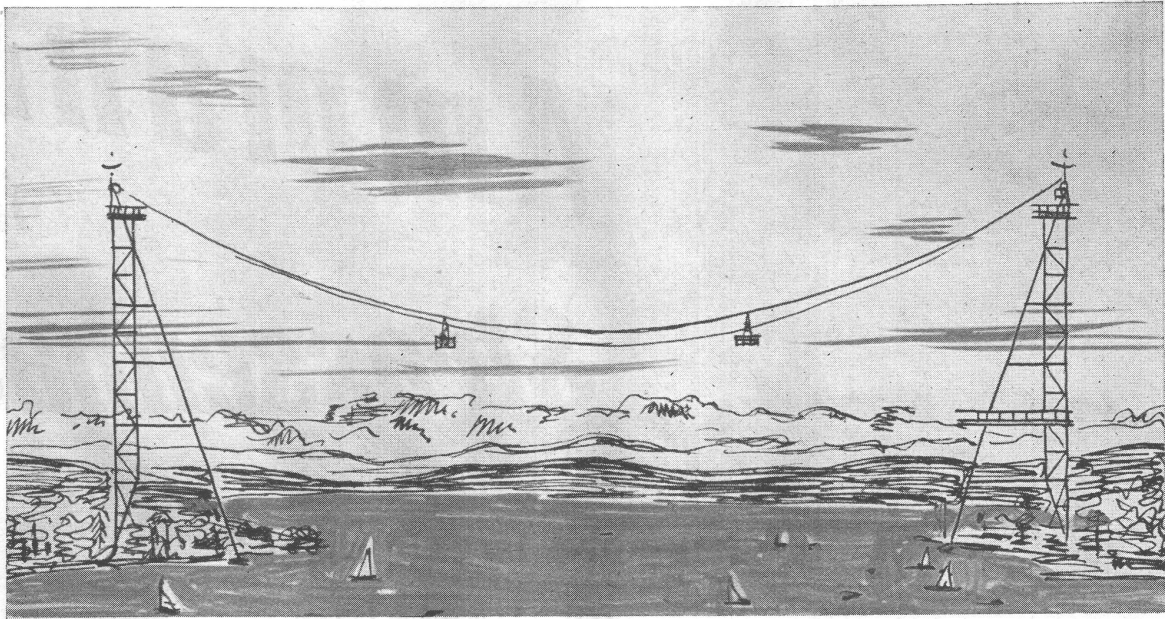
„Schweizer Baubeschläge INCA“

Besichtigen Sie unsere Ausstellungen an der L. A., Halle 37, Gruppe „Beschläge“ und an der Schweiz. Baumusterzentrale, Talstrasse 9, Zürich



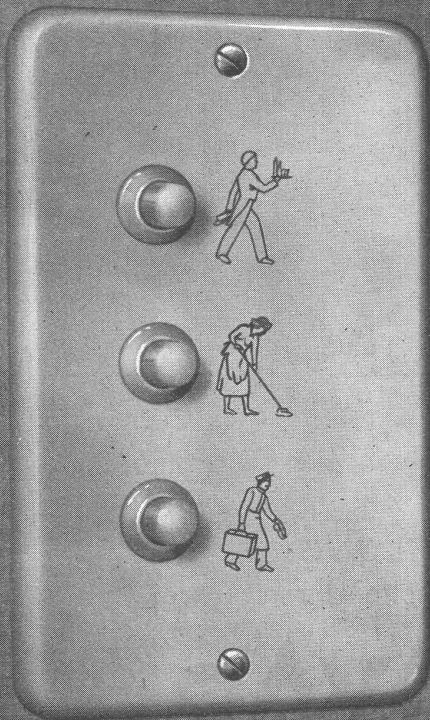
INJECTA ^A G

Spritzgusswerke und Apparatfabrik, Teufenthal bei Aarau (Schweiz) - Telephon Nr. 8242



EISENBAUGESELLSCHAFT ZÜRICH

IN ARBEITSGEMEINSCHAFT BETEILIGT AN VORSTEHENDEM WAHRZEICHEN
DER SCHWEIZ. LANDESAUSSTELLUNG 1939.



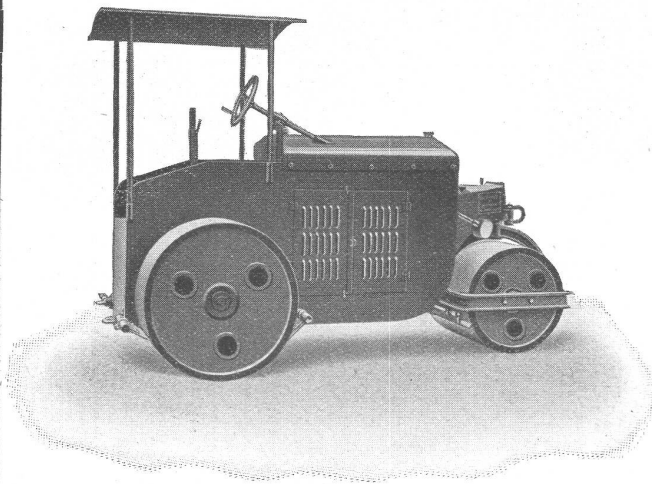
**ALBISWERK
ZÜRICH A.G.**

LICHTRUFANLAGEN, FÜR

HOTELS, SANATORIEN

BÜROS, KRANKENHÄUSER

VERTRIEB: SIEMENS E.A.G., ZÜRICH LOWENSTR. 25
TEL. 53.600



Ammann für **Strassenbau**

Besichtigt unsere Erzeugnisse
an der Landesausstellung

U. AMMANN A.G., LANGENTHAL

**Selbstansaugende
BRENNSTOFFPUMPEN**



MÜLLER & CO A.G. BRUGG
Abt. Pumpenbau Telephon 4 13 31

**RANGIERBAHNHOF
SBB MUTTENZ:**

3 Fassadenuhren mit
beleuchteten Zeigern
5,20 m und 3,20 m Durch-
messer



ABTEILUNG:
Elektrische Uhren

FAVAG

Fabrik elektr. Apparate A.G.
NEUENBURG



VIBRIERTER BETON
 für Betonstrassen u. Verkleidungen
 aller Arten wird hergestellt mit dem
VIBROPIL
 Patent No. 129.811

Verlangen Sie Prospekte und Offerten von
S.A. RENE MAYING
 Avenue de France 66 - Tél. 272.38
LAUSANNE

Minimax



Sämtliche
 Geräte für
Feuerschutz
 und
Luftschutz

**Hand-
 Feuerlöscher**

nach dem Nass-, Trocken-, Tetra-, Schaum-,
 Methylbromid- und Co₂-Löschverfahren

Kübelspritzen

Wasserhandpumpen und **kombinierte**
 Luftschaum- und Wasserkübelspritzen

Einstellspritzen

zum Einstellen in vorhandene Gefässe,
 die dadurch zu Löschgeräten umgewan-
 delt werden

Luftschaumstrahlrohre
 mit Manschutzbrause

Sprühmundstücke

mit von 6-8-12 mm verstellbarem Voll-
 strahl und gleichzeitig von 0-180° ver-
 stellbarer Sprühbrause

Minimax A.-G. Zürich

Gegründet 1902

hochsäurefest
 frostsicher
 glatte Oberfläche
 höchster Widerstand
 gegen Abschleiff
 hohe Druckfestigkeit

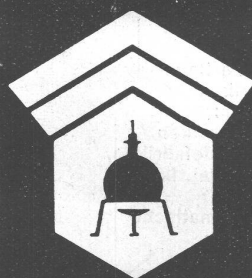
STEINZEUG

das beste Kanalisationsmaterial



Schweizer. Steinzeug-Röhren-
 Fabrik A.-G. Schaffhausen
 Steinzeugfabrik Embrach A.-G.
 Embrach

Ein halbes Jahrhundert Erfahrung



Wallerdichte Beläge

Spezial-Unternehmen:

Frick-Glass, Zürich-Altstetten

LA 1939 Abteilung Textil „Modepavillon“



Arch. Karl Egender Zürich

Dachbelag und Fenster

abgedichtet mit SIKA

Fugenkitt JGAS

Anstrich CONSERVADO

KASP. WINKLER & CO. ZÜRICH-ALTSTETTEN

Bei fertig gemischtem Beton

auf Baustelle geliefert durch die

BETON-FABRIK A.-G.

Zürich



*reduzieren sich
die Kosten des
Einbringens
auf ein Minimum*

HOCH UND TIEFBAU

UNTERNEHMUNG W. J. HELLER & CO.
Schosstrasse 119, Bern, Telephon 22.036

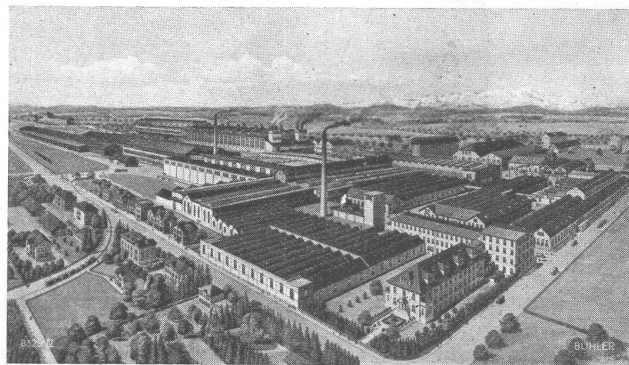


HELLER BERN

GEBRÜDER

BÜHLER UZWIL

GIessereien, MASCHINENFABRIK UND MÜHLENBAUANSTALT (SCHWEIZ)



Ansicht unserer Werke in Uzwil

Unsere Spezialitäten:

- Mühlenbau,
- Silo- und Speicherbau
- Teigwarenfabriken
- Maschinen für:
- Brauereien, Farbenfabriken,
- Pulverfabriken, Schokoladefabriken,
- Seifenfabriken, Zementfabriken,
- Ziegeleien,
- Mechanische und pneumatische
- Transportanlagen
- Hartguss, Spritzguss

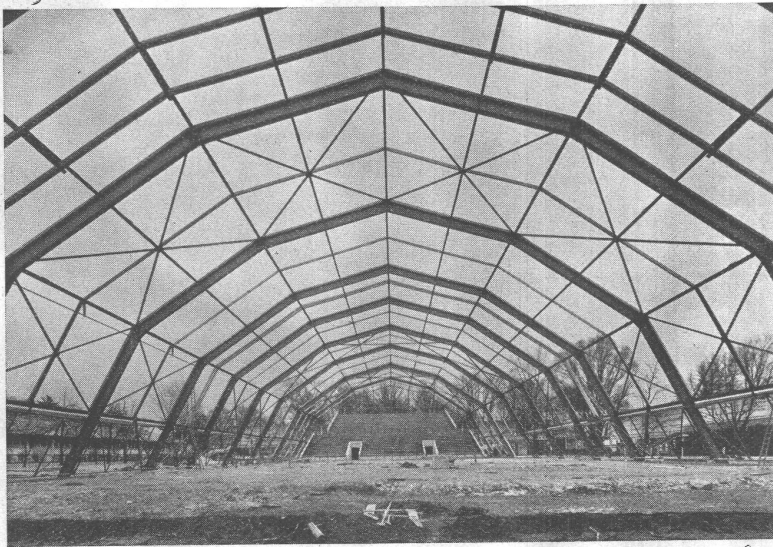
Festspielhalle L.A.

Projekt:

R. Dick, Ingenieur
Luzern

Architekt:

A. Oeschger,
Zürich



Bauzustand am 20. Februar 1939

Geschäftsführung:

Geilinger & Co., Winterthur

UNTERNEHMER:

Tiefbau- und Zimmerarbeiten:

Fietz & Leuthold A.-G., Zürich

Stahlkonstruktion:

Th. Bell & Co. A.-G., Kriens
Bosshard & Co., Näfels
Geilinger & Co., Winterthur
Josef Meyer, Eisenbau, Luzern
Wartmann & Co., Brugg

Montage:

Gebrüder Rüttimann A.-G., Zug

Mechanischer Antrieb:

UTO Aufzug- und Kranfabrik A.-G.,
Zürich-Altstetten

Zeltstoff-Eindeckung:

Geiser & Co. A.-G., Hasle-Rüegsau
Schweizerische Leinenindustrie A.-G.,
Niederlenz

Warum bevorzugen Architekten

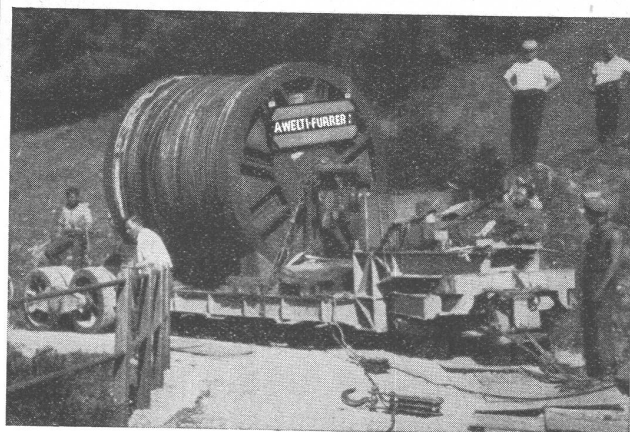
STREBEL

Heizkessel und Radiatoren!



weil sie für die Zentralheizung, durch die Fachfirma installiert, ein **schweizerisches Qualitätserzeugnis** erhalten, das ihnen Gewähr für lange Lebensdauer auch bei schwierigsten Betriebsverhältnissen bietet!

FABRIK ROTHRIST (AARGAU), TEL. 73.424
FILIALE ZÜRICH, FLÜELASTR. 19, TEL. 55.287/88



Schwerlasttransporte

von Maschinen, Transformatoren etc.
bis zu **42 000 kg Stückgewicht**

A. WELTI-FURRER AG.

Betriebsbureau: Hardstr. 225 **ZÜRICH 5** Telephon: 37.647

G. LABITZKE ERBEN, ZÜRICH 9
FARBEN- & LACKFABRIK



LOSALIN EM 401

Plastikmassen

Mattfarben

Isolieranstriche

Grundierungen etc.



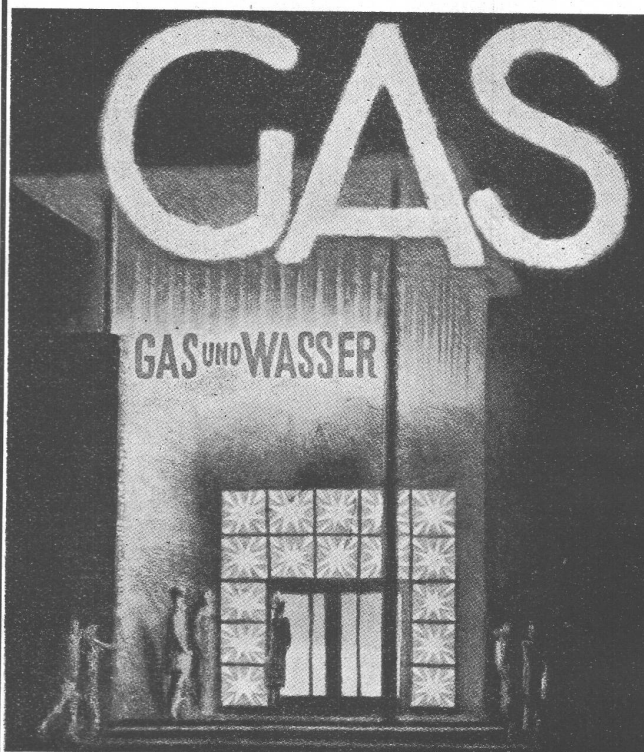
Schweiz. Chlorkautschuk

„GUMLAC“

als säure- und laugenbeständiger Anstrich auf
Eisen, Beton, Holz und Eternit

G. LABITZKE ERBEN, ZÜRICH 9
FARBEN- & LACKFABRIK

LANDESAUSSTELLUNG



Aus der

ABTEILUNG GAS UND WASSER

Modell eines Gaswerks, dauernd in Betrieb

Moderne Gasherde

Moderne Gas-Warmwasser-Apparate

Diverse Gas-Apparate
für Heizung, Waschküche usw.

Gas-Apparate für Hotels, Restaurants
und Anstalten

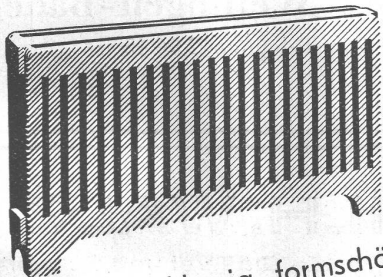
Kammerofenanlage und Apparate
aus dem Gaswerksbetrieb

Zahlreiche Restaurant-Küchen
der Landesausstellung arbeiten mit Gas



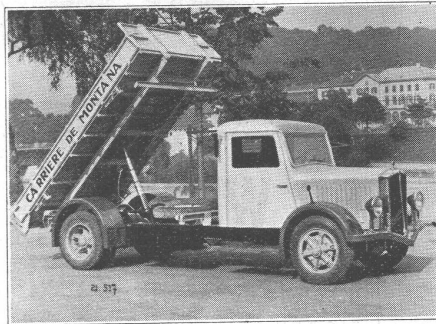
OEDERLIN

Radiatoren



sind erstklassig, formschön,
konkurrenzfähig im Preis

A.-G. OEDERLIN & CIE., BADEN
(Abt. KUPFERRADIATOREN)



3-3 1/2 t Berna-Kipper

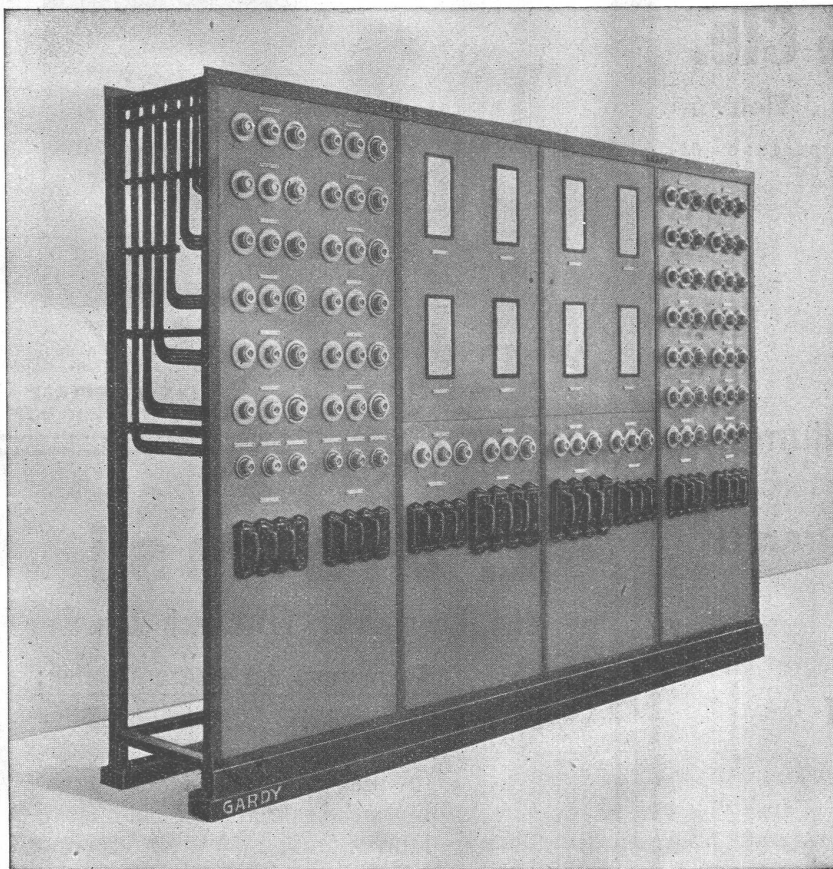
Besichtigen Sie an der Landes-Ausstellung in der Fachgruppe Fahrzeug-Industrie-Fahrstrasse die ausgestellten Berna-Wagen:

10 t Berna-Zug, bestehend aus:
3 Seiten Kippwagen 6 t Nutzlast
und

3 Seiten Kippanhänger 4 t Nutzlast
22 plätziger Car-Alpin mit Führersitz
neben Motor

40 plätziger Stadt-Omnibus
4 Zylinder - Dieselmotor im Schnitt

Motorwagenfabrik Berna A.G., Olten



Bei Bedarf von

Schalttafeln

und

Verteilanlagen

aller Art, befragen Sie mit
Vorteil die Spezialfirma:

APPAREILLAGE

GARDY S. A.

GENÈVE

Fabrik elektrischer Apparate
für Hoch- und Niederspannung



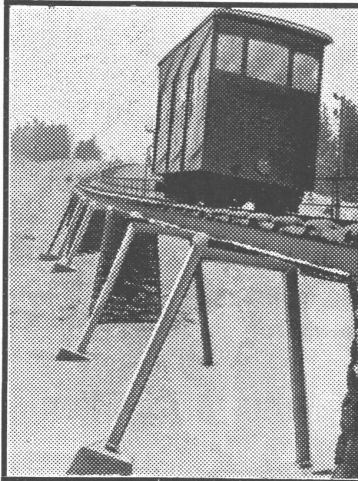
ED. WEBER
 VORM. IN FIRMA GEBR. WEBER
Dachdeckermeister
 EIDGEN. DIPLOM 1937
ZÜRICH 2
 Albisstrasse 58, Tel. 3 01 15

Verglasungen Oberlichter

erstellen vorteilhaft

Friedli & Canz
Wettingen-Baden

Telephon 2 36 45



Die Betriebsleitung der Unterwasser-Iltiosbahn bestätigt 1939: — 1937 bezogene Fiscoelinfarbe-Aluminium sehr wetter- und temperaturfest. — Heute noch wie frisch gestrichen.

Rostvernichtung

und Schutz vor Rost durch einmaligen Anstrich mit

Fiscoelin-Farben-

Aluminium und verschiedene Farbtöne lt. Gratisprospekt.

Emil Rauch, Meilen
 Werkstätte f. technische Produkte

WILH. WALZ

Glaserei und Schreinerei

Tel. 95 61 94

WÄDENSWIL

Ausgeführte Glaserarbeiten an der LA:

Architekten- u. Ingenieuren-Halle und Haus der Jugend

Spezialität: **Schiebefenster, Falttüren und -Fenster**

Jetziger Inhaber: **Hermann Walz**

H. Gossweiler & Cie.

Baunternehmung für Hoch- und Tiefbau

Telephon 31360

Rieterstrasse 46

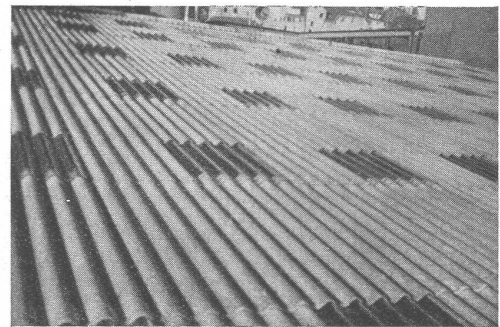
Zürich 2

Bauausführungen
für die Landesausstellung:

**Pumpstation und Stollen II
für Schifflibach**

**Unterbauarbeiten
Ausstellungsbahnhof**

**Foundationen Halle
„Unser Holz“**



Wellglasplatten, hell, dicht, dauerhaft,
ideale Lichtverteilung
Boeckli & Co., Winterthur
Glasdachbau

Tel. 2 10 80

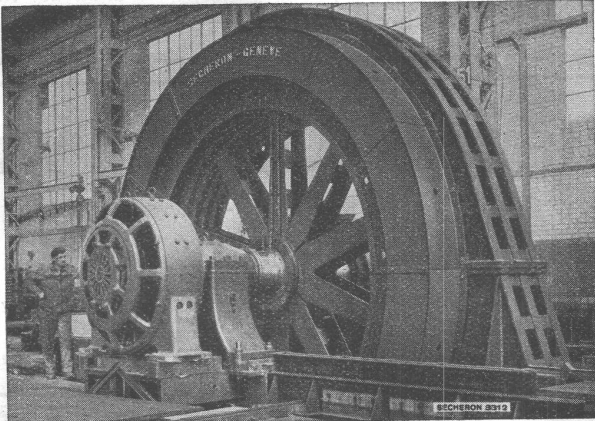
L. Gianesi

dipl. Baumeister, Erlenbach-Zh.

Ausführung der Maurerarbeiten:

Heimatwerk, Genossenschafts-
haus und Restaurant Rebe, Ge-
meindehaus, Walliser- u. Neuen-
burger Restaurant, Fischbassin,
Murmeltierbau.

SÉCHERON



Dreiphasen-Generator von 7000 kVA 150 U/min,
in geschweisster Ausführung für ein schwedisches Kraftwerk.
Aufstellung im Prüfraum für Abnahmeversuche.

Motoren und Generatoren

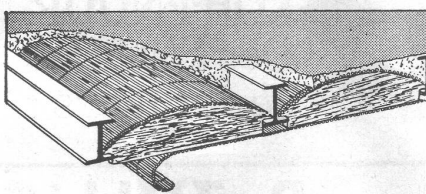
Transformatoren

Elektrische Traktion

Automatische Regler

Elektroschweissung

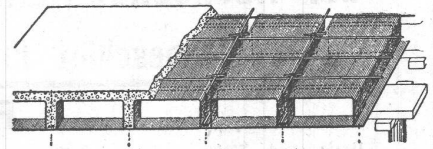
S. A. des Ateliers de Sécheron-Genf



SCHILFROHR-ZELLEN FÜR BETONDECKEN

rasche Bauweise, schalldämpfende,
ökonomische, leichte Konstruktion

Vereinigte Schilfwebereien Zürich
Stampfenbachplatz 1
Telephon 4 11 63



FIETZ & LEUTHOLD A.-G. ZÜRICH

UNTERNEHMUNG IN HOCH- UND TIEFBAU, SÄGEWERK UND ZIMMEREI
STAMPF- UND GUSSASPHALTARBEITEN

Seefeldstrasse 152

Telephon 2 71 60/1 61

HOTEL HABIS-ROYAL

Bahnhofplatz

ZÜRICH

RESTAURANT

SITZUNGSZIMMER

SCHIFFBAU

in Eisen, Leichtmetall und Holz

Lieferung für L. A. 1939:
82 Schiffli für den Schiffliibach

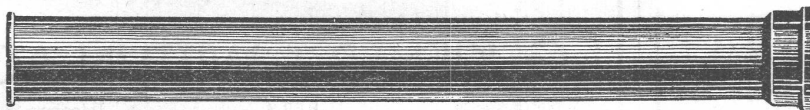
C. Maag
Schiffswerft Uerikon
UERIKON
Zürichsee

SCHLEUDERGUSS-MUFFENRÖHREN

5 Meter Baulänge

KÄGI & CO., WINTERTHUR

Telephon 2 24 15



BRUNNER & CO., ZÜRICH

Bauunternehmer

Tel. 7 13 73 **Hoch- und Tiefbau** Tel. 7 13 73
seit 1830 am Schanzengraben 23

KANALISATIONS-ARBEITEN für Regen- und Schmutzwasserableitung auf dem linken Ufer der L. A.
NEUE WASSERLEITUNG im Auftrag der Wasserversorgung Zürich von der Scheideggstrasse nach dem Areal der L. A.
LEITUNGSGRÄBEN im Auftrag des E. W. Z. in der Haumesser- und Seestrasse.

Die

SCHWEIZ. DRAHTZIEGELFABRIK A.G. LOTZWIL

belieferte folgende Bauten der LA mit ihren Artikeln:

Bierhaus, Walliser Weinstube, aus Drahtziegelgewebe
Landgasthof, diverse Trennwände

Musterhotel, Neuenburger Weinstube, Fassaden aus Ideal-Rabitz
Wohnen, Waadtländer Weinstube, Fassaden aus Ideal-Rabitz

Ausstellungsstand in Halle 37 „Bauen“

Muster und Prospekte daselbst und durch die Firma

ALFRED SPALTENSTEIN
HOCH-UND TIEFBAU
TEL. 68.569 ZÜRICH-ORLIKON

LA-Ausführungen:

Dorfkäserei, Maurer- und Zimmerarbeit, Halle Milch-wirtschaft, Maurerarbeit Schiffliabach mit Einsteigstation

Zimmerarbeiten der Hochschul-Halle

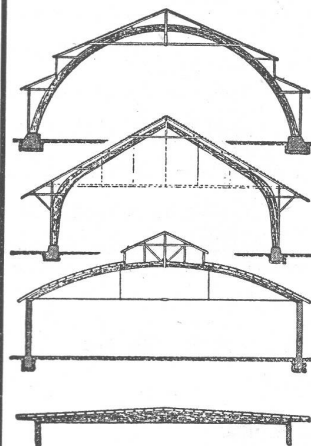
Baugeschäft Freyenmuth

Frauenfeld

Hoch- und Tiefbau, Sägerei, Zimmerei und Ziegelei



KOH-I-NOOR
Der Stift des
Technikers!



B. ZÖLLIG
SÖHNE
Holz-
Konstruktionen
ARBON

Spezialität:

**AUSFÜHRUNG in der
HETZERBAUWEISE**

FÜR LAGER-, TURN- UND
FABRIKHALLEN
LEHRGERÜSTE UND KIRCHEN



Eintritt frei

Architekten

Baumeister und Handwerker

finden für Neubau, Umbau und Renovationen die diesbezüglichen Materialien und Baustoffe in der Dauerausstellung für zeitgemässe Bauprodukte.

BAU-MESSE BERN Gurtengasse 3
Teleph. 2 00 82

Bei Erteilung eines Jahresauftrages (52 Anzeigen)
kostet diese Fläche, Grösse 1/32 Seite, **Fr. 8.50.**

Bulldog-Holzverbinder

tausendfach bewährt!

Muster und Angebote durch die Generalvertretung:

J. G. KIENER & WITTLIN AG

Schauplatzgasse 23

BERN

Telephon 29.122

Wer hat die Landesausstellung gebaut?

Administrative Bauten:

A.-G. der Eisen- und Stahlwerke, vorm. Georg Fischer, Schaffhausen.
 Therma A.-G., Schwanden.
 Gebr. Tuchschnid, Eisenkonstrukt., Frauenfeld.
 Frick-Glass, Asphaltprodukte, Altstetterstrasse 105, Zürich.

Alkoholfreies Restaurant:

Willi Stäubli, Pfählungsarbeiten, Grubenstr. 2, Zürich.

Aluminium:

Ventilator-A.-G., Entlüftungsanlagen, Stäfa.
 A.-G. Hunziker & Co., Baumaterialien, Bahnhofplatz, Zürich.

Landis & Gyr, elektrische Uhren, Zug.
 Müller Sohn & Co., Holzbau, Wehntalerstr. 17, Zürich.

Bauen:

Albiswerk A.-G., Fernlautsprecheranlage, Zürich.
 Gebr. Bonomo, Bauunternehmung, Scheuchzerstrasse 202, Zürich.
 Gauger & Co., Eisenkonstruktionen, Niklausstrasse 11, Zürich.
 Fietz & Leuthold A.-G., Bauunternehmung, Seefeldstr. 152, Zürich.
 Gebr. Tuchschnid, Eisenkonstrukt., Frauenfeld.
 Zürcher Ziegeleien, Talstr. 83, Zürich.
 Suhner & Co., Beläge, Herisau.

Friedli & Canz, Bauunternehmung, Baden.
 Genossenschaft Usogas, Dreikönigstr., Zürich.
 A.-G. Hunziker & Co., Baumaterialien, Bahnhofplatz, Zürich.
 Müller Sohn & Co., Holzbau, Wehntalerstr. 17, Zürich.

Bierhaus:

Meynadier & Co. A.-G., Bedachungen, Uraniastrasse, Zürich.
 B. A. G., Bronzeware A.-G., Beleuchtungskörper, Turgi.

Blumenhalle:

Omega-Werke A.-G., Gewächshausbau, Reinach.
 Fortsetzung siehe Anzeigenseite 40.

Ersteller der L. A. Hallen: Obst- und Weinbau, Süssmosterei, Aluminium, Vergnügungspalais
 Aussteller in Abteilung Bauen und Wohnen, 38-4 Haus eines Musikfreundes

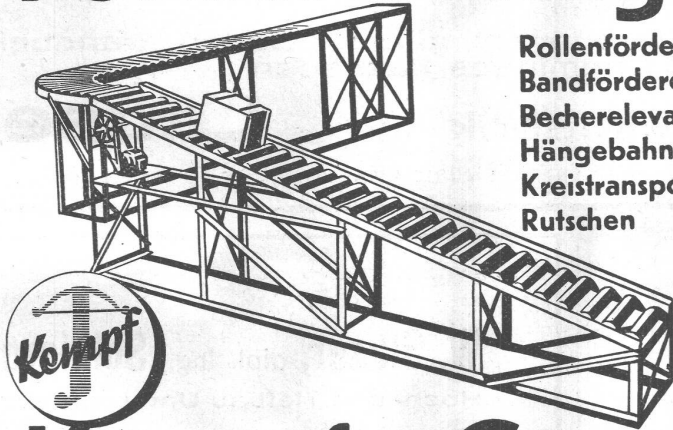


HOLZBAU-MÜLLER SOHN & CO

MILCHBUCK-ZÜRICH 6, TELEPHON 6 16 14

45 Jahre Wohn- und Nutzbauten, Treppen- und Plattenausbau

Förder-Anlagen



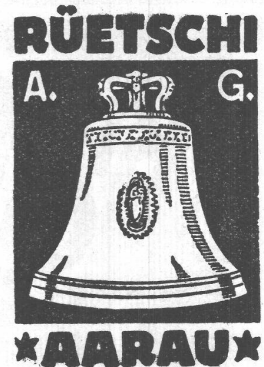
Rollenförderer
 Bandförderer
 Becherelevatoren
 Hängebahnen
 Kreistransporteur
 Rutschen

Telefon
 Nr. 51.167

Kempf & Co Herisau



PATENTE
KIRCHHOFER,
RYFFEL & Co.
 ZÜRICH, 51 LÖWENSTRASSE



Gut & Co
TREIBRIEMENFABRIK
 VORM. LEDERFABRIK STUTZ & Co. G.
 BIRMENSCHWANDSTR. 59-61
ZÜRICH
 GEGRÜNDET 1866
 TEL. 3 57 63



BAUFÜHRER

gesucht, für Bureau und Bauplatz auf Architektur-Bureau, absolut selbständig und zuverlässig im Ausarbeiten von Kostenvoranschlägen, Offertunterlagen und Bauführung. — Offerten mit Ausweis über bisherige Tätigkeit, mit Referenzen u. Saläransprüchen unter Chiffre Rc. 7226 Z an
 Publicitas, Zürich.

WER

NICHT INSERIERT
 WIRD VERGESSEN



Zäune

aus Holz, Eisen und Drahtgeflecht
ZAUN-FABRIK J. MÜLLER & CO.
 LÖHNINGEN (Schaffhausen), Telefon 85.17
 ZÜRICH, Bucheggstr. 24, Telefon 62.845
 ST. GALLEN, Leonhardstr. 41, Telefon 25.386

Omega

OMEGA-WERKE A.G., REINACH-BASEL

Telephon 6 22 07

schützt das Holz

Prospekte und Muster gratis


AUSFÜHRUNG VERSCHIEDENER ARBEITEN AN DER LANDESAUSSTELLUNG
BAUGESCHÄFT
ZÜRICH 7

Asylstr. 77

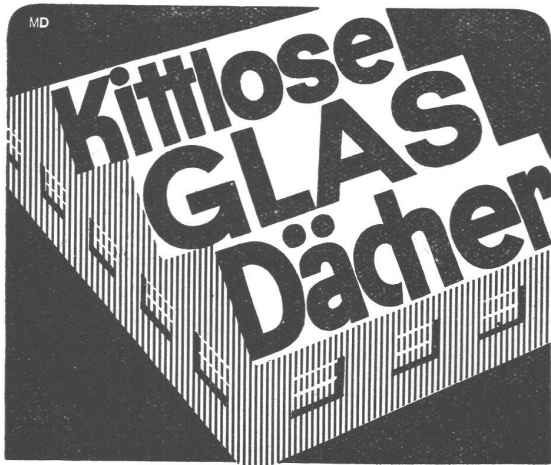
Tel. 2 69 45

KLINKER

braun, rot, gelb für Böden, Wandbelag, Cheminées, Fassaden

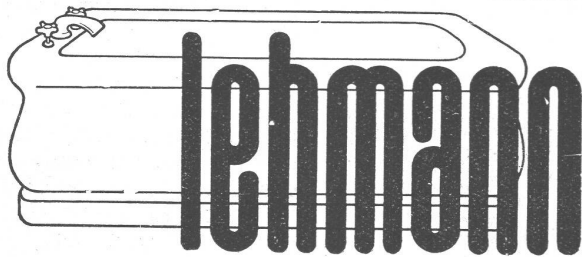
A. G. Verblendsteinfabrik
Lausen

Ständige Ausstellung unserer Erzeugnisse in der SCHWEIZER BAU-CENTRALE ZÜRICH, TALSTRASSE 9, BÖRSENBLOCK (Eintritt frei)


Gebr. Tuchschild, Frauenfeld
Zürich, Löwenstr. 19, Tel. 32301
W. Glaser, dipl. Ing., Schlieren

Hoch- und Tiefbau-Unternehmung

Ausführung der Erd-, Maurer- und Eisenbetonarbeiten für:

Halle Bahnen
Schiffsbach-Aussteigestation
DRUCKSACHEN JEAN FREY A.-G., ZÜRICH

& cie. aktiengesellschaft
**Sanitäre Anlagen
Zentralheizungen**
Seit 40 Jahren

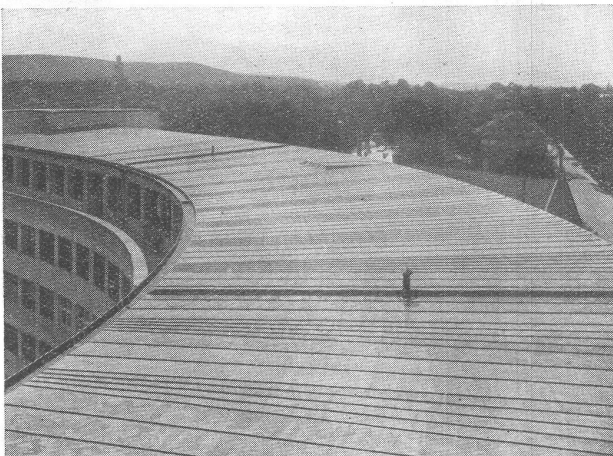
Ausführung der sanitären Installationen im Kinderparadies und Vergnügungs-Palais

Zürich 8 Seefeldstrasse 80 Telephon 2 40 55

Die SCHWEIZERISCHE BAUZEITUNG ist seit 55 Jahren das führende technisch-wissenschaftliche Organ der gesamten Bau- und Maschinen-Branche, daher ihre unvergleichliche Werbekraft

Die selbstverfertigte Kilowattstunde. Im Pavillon «Elektrizität» der Landesausstellung wird jedermann Gelegenheit haben, eine Kilowattstunde eigenhändig oder eigenfüssig zu verfertigen. Um den Besuchern einen Begriff davon zu geben, was für eine Arbeitsleistung in einer Kilowattstunde enthalten ist, können sie dort auf Fahrradpedalen oder an einer Tretmühle

selbst eine Kilowattstunde erarbeiten. Wer es so weit bringt, erhält zur Belohnung 50 Rappen. Das ist der landläufige Preis einer Kilowattstunde. Mancher wird — so glaubt man — lieber die 50 Rappen fahren lassen, als die Kilowattstunde vollenden, woraus hervorgeht, dass der elektrische Strom immer noch billiger ist als die eigene Arbeitskraft.



Hermann Meier Baden (Schweiz)

Telephon 2 25 08

Kupferbedachungen in endlosen Bändern mit vollständiger Dehnungsfreiheit bei Temperaturschwankungen durch eigenes Patent gesichert.

Langjährige Referenzen im In- und Ausland.

**Elektrizitäts-Pavillon an der LA:
Kiesklebedach und Spenglerarbeiten**

GESUCHT

ARCHITEKT

zur selbständigen Leitung des Bau-Bureau eines grossen Industrie-Betriebes. Erfordernis: Grosse Erfahrung in der Bauführung für Neu- und Umbauten; gute Begabung für Projektierung von Industriebauten. — Offerten unter Chiffre W 7183 Z an PUBLICITAS, ZÜRICH.

Ortsgemeinde Arbon

Zufolge Pensionierung des bisherigen Amtsinhabers ist die Stelle eines

Bauamtsvorarbeiters

(selbständiger Posten) neu zu besetzen.

Erfordernisse: Praktische Erfahrung im Tiefbau, speziell im Strassenwesen. Bewerber mit technischer Vorbildung bevorzugt.

Anfangsgehalt Fr. 5000.—, Zugehörigkeit zur Pensionskasse obligatorisch.

Offerten mit Beilage von Zeugnissen und Angaben über bisherige Tätigkeit bis 15. Mai an die unterzeichnete Ortsvorsteherschaft.

Arbon, den 2. Mai 1939.

Für die Ortsverwaltung Arbon:
Der Ortsvorsteher.

Bauführer

von Baugeschäft gesucht für grossen Garagen- und Werkstattbau in St. Gallen. Eintritt sofort. Nur Herren mit besten Referenzen wollen sich melden. — Offerten unter Chiffre K. 2166 B. an die **Annoncen-Expedition Künzler-Bachmann, St. Gallen.**

Elektrizitätswerk Grenchen.

Die Stelle eines

Betriebsleiters

beim E. W. Grenchen ist neu zu besetzen.

Erfordernisse:

Abgeschlossene Technikumbildung, Praxis als Betriebstechniker und bewandert in Tariffragen.

Besoldung:

Nach Reglement in der II. Besoldungsklasse mit Fr. 7800.— bis Fr. 9400.—. Eintritt in die Pensionskasse obligatorisch. Anmeldungen mit Angaben über Lebenslauf, Ausbildung und bisherige Tätigkeit und frühesten Eintrittstermin, sind bis zum 15. Mai 1939 an den Präsident der Elektrizitäts-Kommission Grenchen zu richten.

Grenchen, den 2. Mai 1939.

**Elektrizitäts-Kommission
Grenchen.**

SHELL BITUMEN

SPRAMEX

MEXPHALT

für

Strassenbau
Bedachungen
Abdichtungen
Isolierungen
Imprägnierungen
Div. Fabrikationen

LUMINA AG. ZÜRICH

Wer hat die Landesausstellung gebaut? (Fortsetzung von Anzeigenseite 37).

Chemie:

Suhner & Co., Draht-, Kabel- und Gummiwerke, Herisau.
Locher & Co., Bauunternehmung, Dachbeläge, Pelikanstr. 25, Zürich.
Ventilator A.-G. Stäfa, Lüftungsanlage, Stäfa.
A.-G. Hunziker & Co., Baumaterialien, Bahnhofplatz, Zürich.

Elektrizität:

B. A. G., Bronzwaren A.-G., Beleuchtungskörper, Turgi.
Hermann Meier, Baupenglerei, Baden.
Meynadier & Co., A.-G., Zementbodenbehandlung, Handelshof, Zürich.
Suhner & Co., Gummiböden, Herisau.
Brown, Boveri & Co. A.-G., Masch.-Fabr., Baden.
Landis & Gyr, elektrische Apparate, Zug.
A.-G. Hunziker & Co., Baumaterialien, Bahnhofplatz, Zürich.

Festspielhalle:

Albiswerke Zürich A.-G., Albisriederstr. 245, Zürich, Lautsprecheranlage.
Bell & Co., A.-G., Eisenkonstruktionen, Kriens.
Fietz & Leuthold, Bauunternehmung, Seefeldstrasse 152, Zürich.
B. A. G., Bronzwarenfabrik A.-G., Beleuchtungskörper, Turgi.
Geilinger & Co., Eisenkonstrukt., Winterthur.
Gebr. Rüttimann A.-G., elektrische Unternehmungen, Zug.
Uto-Aufzüge- und Kranfabrik, Badenerstr. 573, Zürich 9.
Wartmann & Co., Stahlkonstruktionen, Brugg.

Fischerstube:

Willy Stäubli, Pfählungsarbeiten, Grubenstr. 2, Zürich.
Therma A.-G., elektr. Installation., Schwanden.

Grotto Ticinese:

Ventilator A.-G., Lüftungsanlagen, Stäfa.

Gummi:

Suhner & Co., Bodenbeläge, Herisau.

Heimat und Volk (Höhenstrasse):

Locher & Co., Bauunternehmung, Dachbeläge, Pelikanstr. 25, Zürich.
C. Schmid, Zimmereigeschäft, Malix.
J. Treichler, Dachdeckerm., Wyssgasse, Zürich 4.
Vallaster & Co., Bauunternehmung für Hoch- und Tiefbau, Luzern.
Ventilator A.-G., Lüftungs- und Klimaanlage, Stäfa.

Zöllig Söhne, Holzkonstruktionen, Arbon.
Conrad Zschokke, Unternehmung für Tiefbau und Stahlbau, Döttingen.
Frick-Glass, Asphalt- und Teerprodukte, Altstetterstr. 105, Zürich.

B. A. G., Bronzwarenfabrik, Beleuchtungskörper, Turgi.

Hotellerie, Tourismus:

Meynadier & Co., A.-G., Bedachungen, Handelshof, Zürich.
Pfenninger & Co., elektrische Installationen, Aegertenstr. 8, Zürich.
D. Siebenmann, Spezialunternehmung der Lüftungsbranche, Konsumstr. 4, Bern.
Therma A.-G., elektrische Installationen, Schwanden.

Jagd- und Bündnerstube:

Willy Stäubli, Zimmerarbeiten, Grubenstr. 2, Zürich.

Kelterei und Süssmosterei:

Friedli & Canz, Verglasungen, Baden.
Müller Sohn & Co., Holzbau, Wehntalerstr. 17, Zürich.
Locher & Co., Bauunternehmung, Pelikanstrasse 25, Zürich.

Konditorei:

Vallaster & Co., Bauunternehmung, Luzern.
Willy Stäubli, Zimmerarbeiten, Grubenstr. 2, Zürich.

Künstlerdörfli, Kirchliche Kunst:

Fietz & Leuthold A.-G., Baugeschäft, Zürich.
Frick-Glass, Asphalt- und Teerprodukte, Altstetterstr. 105, Zürich.

Kraftmaschinen, Metallbearbeitung, Eisen, übrige Metalle:

Eisenbaugesellschaft Zürich, Limmatplatz 7.
Simon Kully, Glasdachwerke, Olten.

Gauger & Co., Stahlkonstruktionen, Niklausstrasse 11, Zürich.

Ventilator A.-G., Lüftungsanlagen, Stäfa.
Landis & Gyr, elektrische Uhren, Zug.

Kinderparadies:

B. A. G., Bronzwarenfabrik A.-G., Beleuchtungskörper, Turgi.
Lehmann & Co., A.-G., sanitäre Installationen, Seefeldstr. 80, Zürich.
Meynadier & Co., A.-G., Bedachungen, Handelshof, Zürich.
Therma A.-G., elektr. Installation., Schwanden.

Landwirtschaftliches Bauwesen:

Frick-Glass, Asphalt- und Teerprodukte, Altstetterstr. 105, Zürich.
Zürcher Ziegeleien, Talstr. 83, Zürich.
A.-G. Hunziker & Co., Baumaterialien, Bahnhofplatz, Zürich.

Landgasthof:

B. A. G., Bronzwarenfabrik A.-G., Beleuchtungskörper, Turgi.
W. Goldenbohm, Sanitäre Installationen, Dufourstr. 47, Zürich.
Schweiz. Drahtziegelfabrik Lotzwil.
Willy Stäubli, Zimmerarbeiten, Grubenstr. 2, Zürich.

Milchwirtschaft, Dorfkäserei:

Metallbau A.-G., Anemonenstrasse 40, Zürich.
A. Spaltenstein, Bauunternehmung, Schaffhauserstr. 372, Zürich.
Ventilator A.-G., Lüftungsanlagen, Stäfa.

Mostwirtschaft:

B. A. G., Bronzwarenfabrik A.-G., Beleuchtungskörper, Turgi

Musterhotel:

Willy Stäubli, Zimmerarbeiten, Grubenstr. 2, Zürich.

Gauger & Co., Stahlkonstruktionen, Niklausstrasse 11, Zürich.

Meynadier & Co., A.-G., Dachbeläge, Uraniast. 35, Zürich.

Schweiz. Drahtziegelfabrik A.-G., Lotzwil.

Suhner & Co., Bodenbeläge, Herisau.

Landis & Gyr, elektrische Uhren, Zug.

B. A. G., Bronzwarenfabrik A.-G., Beleuchtungskörper, Turgi.

Albiswerk Zürich, Lüftungsanlagen.

Obst- und Weinbau mit Degustation:

S. Biland & Co., Zimmereiarbeiten, Baden.
Müller Sohn & Co., Holzbau, Wehntalerstr. 17, Zürich 6.

Post- und Telegraphenverwaltung:

Albiswerk Zürich A.-G., Albisriederstr. 245.
Blaser Söhne, Telephonkabinen, Schwyz.
Ventilator A.-G., Lüftungsanlagen, Stäfa.

Schiffliabach:

Brown, Boveri & Co. A.-G., Masch.-Fabr., Baden
Burckhardt & Maag, Schiffswerft, Uerikon.
W. Glaser, Baugeschäft, Schlieren.

Gossweiler & Co., Hoch- und Tiefbau, Rieterstr. 46, Zürich.

Hunziker & Co., Baumaterialien, Bahnhofplatz 1, Zürich.

Locher & Co., Bauunternehmung, Pelikanstr. 25, Zürich.

A. Spaltenstein, Hoch- und Tiefbau, Schaffhauserstr. 372, Zürich.

Spital:

Locher & Co., Bauunternehmung, Pelikanstr. 25, Zürich.

Suhner & Co., Bodenbeläge, Herisau.

Conrad Zschokke A.-G., Unternehmung für Hoch- und Tiefbau, Döttingen.

Albiswerke A.-G., Zürich, Telephonzentrale.

Schulen, Hochschulen, Eidg. Techn. Hochschule, Haus der Jugend:

Freyenmuth, Zimmerarbeiten, Frauenfeld.
S. Kully, Glasdachwerke, Olten.

Sport, Schweizer Alpenclub:

Frick-Glass, Asphalt- und Teerprodukte, Altstetterstr. 105, Zürich.
Willy Stäubli, Zimmerarbeiten, Grubenstr. 2, Zürich.

Ventilator A.-G., Stäfa, Lüftungsanlagen, Stäfa.

Strassenverkehr, Schifffahrt, Flugwesen:

Gauger & Co., Stahlkonstruktionen, Niklausstrasse 11, Zürich.

W. Glaser, Baugeschäft, Schlieren.

Willy Stäubli, Pfählungsarbeiten, Grubenstr. 2, Zürich.

Zöllig Söhne, Holzkonstruktionen, Arbon.
A.-G. Hunziker & Co., Baumaterialien, Bahnhofplatz, Zürich.

Terrassen-Restaurant:

Willy Stäubli, Pfählungsarbeiten, Grubenstr. 2, Zürich.

B. A. G., Bronzwaren A.-G., Beleuchtungskörper, Turgi.

Textilmaschinen, Textilindustrie, Modetheater:

B. A. G., Bronzwarenfabrik A.-G., Beleuchtungskörper, Turgi.

Meynadier & Co., A.-G., Bedachungen, Handelshof, Zürich.

Willy Stäubli, Zimmerarbeiten, Grubenstr. 2, Zürich.

Ventilator A.-G., Lüftungsanlagen, Stäfa.
Kaspar Winkler & Co., Beläge, Geerenweg 9, Zürich.

Tiefbau, rechtes Ufer:

Albiswerke A.-G., Telephonanlagen, Albisriederstr. 245, Zürich 11.

Pfenninger & Co., Elektrische Installationen, Aegertenstr. 8, Zürich.

Tiefbau, linkes Ufer:

Baumann, Kölliker & Co., A.-G., Elektrische Installationen, Sihlstr. 37, Zürich.

Brunner & Co., Kanalisationen, Schanzengraben 23, Zürich.

W. Glaser, Baugeschäft, Schlieren.
Gossweiler & Co., Bauunternehmung, Rieterstrasse 46, Zürich.

Eugen Scotoni A.-G., Bauunternehmung, Schaffhauserstr. 112, Zürich.

Franz Vago, Hoch- und Tiefbau, Strassenbau, Müllheim-Wigoltingen.

B. Zöllig Söhne, Holzkonstruktionen, Arbon.

Uhren:

J. Bär, Turmuhren, Sumiswald.

Landis & Gyr, elektrische Uhren, Zug.

«Unser Holz»:

H. Gossweiler & Co., Hoch- und Tiefbau, Rieterstr. 46, Zürich 2.

Vergnügungspalais:

Brown, Boveri & Co., A.-G., Maschinenfabrik, Baden.

B. A. G., Bronzwaren A.-G., Beleuchtungskörper, Turgi.

Frick-Glass, Asphalt- und Teerprodukte, Altstetterstr. 105, Zürich.

Lehmann & Co., A.-G., Sanitäre Installationen, Seefeldstr. 80, Zürich.

Willy Stäubli, Pfählungsarbeiten, Grubenstr. 2, Zürich.

Ventilator A.-G., elektrische Apparate, Stäfa.
Müller Sohn & Co., Holzbau, Wehntalerstr. 17, Zürich.

Wohnen:

Hatt-Haller A.-G., Bauunternehmung, Löwenstrasse 17, Zürich.

Schweiz. Drahtziegelfabrik A.-G., Lotzwil.

Müller Sohn & Co., Holzbau, Wehntalerstr. 17, Zürich.

Zubereiten und Essen:

Böckli & Co., Eisen- und Glasdachbau, Winterthur.

Willy Stäubli, Pfählungsarbeiten, Grubenstr. 2, Zürich.

C. Diener, Bauunternehmung, Asylstr. 77, Zürich.

Zürichsee-Seilschwebebahn:

Brown, Boveri & Co., A.-G., Maschinenfabrik, Baden.

Eisenbaugesellschaft Zürich, Limmatplatz 7, Zürich.

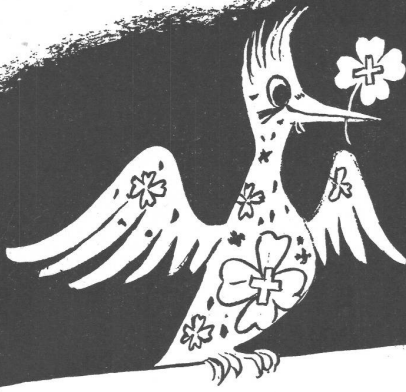
E. Fatzler A.-G., Drahtseilfabrik, Romanshorn.

Kabelwerke Brugg.
Locher & Co., Bauunternehmung, Pelikanstr. 25, Zürich.

Meynadier & Co., A.-G., Bedachungen, Uraniast. 35, Zürich.

Gebr. Rüttimann A.-G., elektrische Unternehmungen, Zug.

Schindler & Co., Aufzüge-Fabrik, Luzern.



Anlässlich der festlichen Eröffnung der Schweizerischen Landesausstellung am 6. Mai verteilt die Interkantonale und Landesausstellungs-Lotterie neben den vielen Treffern des bekannten und beliebten Trefferplans als Zugabe

300 LA-Eröffnungs- Preise à Fr. 30.-extra

oder auf Wunsch eine Dauerkarte der Schweizerischen Landesausstellung zu Fr. 32.—. Jetzt sind die Lose der Interkantonalen und Landesausstellungs-Lotterie noch interessanter und vorteilhafter. Beeilen Sie sich aber mit dem Loskauf, bereits am 11. Mai ist Ziehung!

Ziehung 11. Mai

1 Treffer zu . . .	Fr. 50 000.—
1 Treffer zu . . .	Fr. 10 000.—
2 Treffer zu . . .	Fr. 5 000.—
3 Treffer zu . . .	Fr. 3 000.—
5 Treffer zu . . .	Fr. 2 000.—
50 Treffer zu . . .	Fr. 1 000.—
100 Treffer zu . . .	Fr. 500.—
300 Treffer zu . . .	Fr. 200.—
400 Treffer zu . . .	Fr. 100.—
900 Treffer zu . . .	Fr. 50.—
6 000 Treffer zu . . .	Fr. 20.—
30 000 Treffer zu . . .	Fr. 10.—

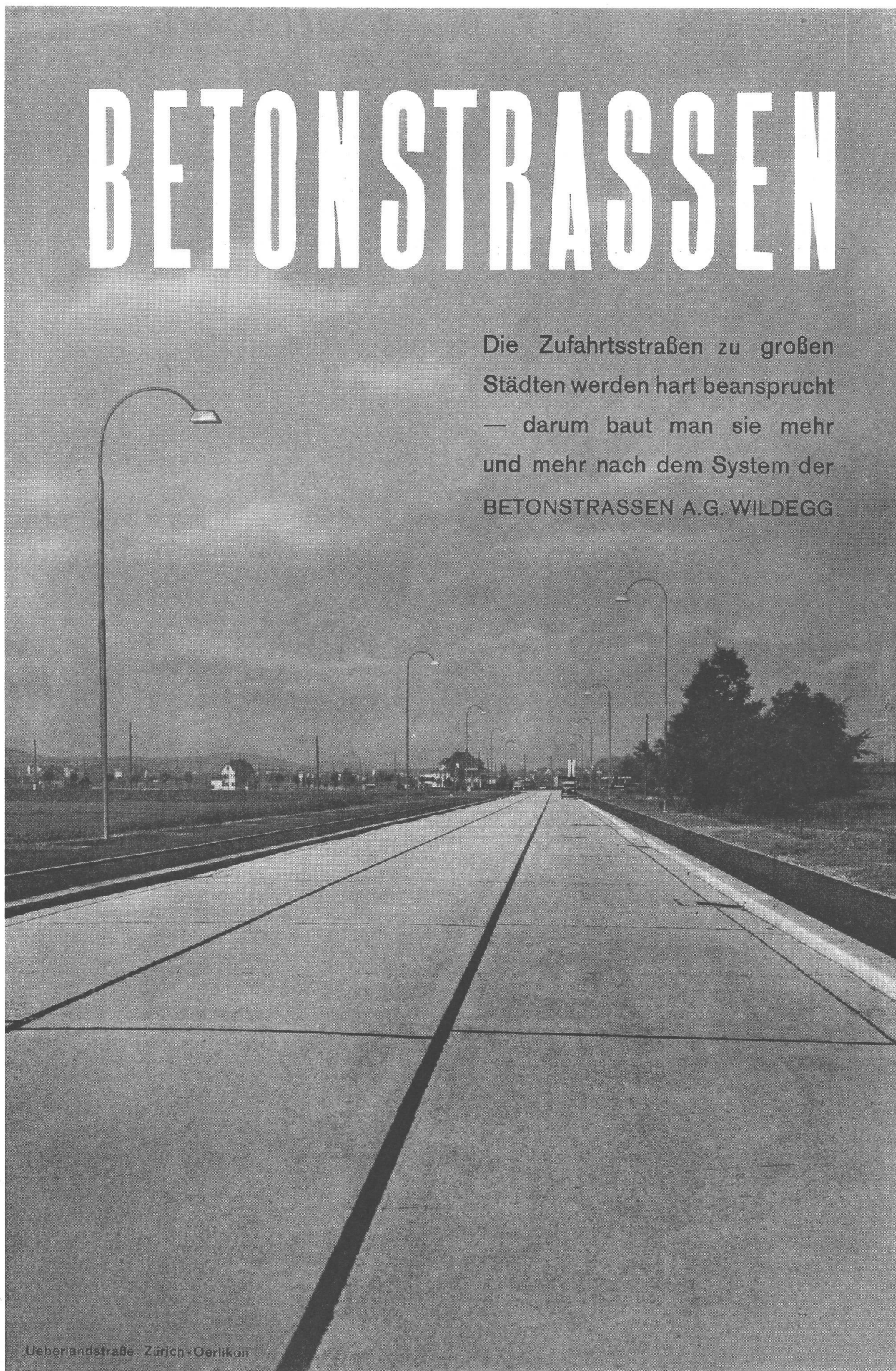
Losbestellungen auf Postcheck VIII/11300 (zuzüglich 40 Rp. Porto) oder per Nachnahme beim Offiziellen Lotteriebüro der Interkantonalen und Landesausstellungs-Lotterie, Löwenstr. 2, Zürich (Telephon 5.86.32. Max Dalang A.-G.). Barverkauf in den der Interkantonalen Lotterie - Genossenschaft angeschlossenen Kantonen durch die Filialen der Orell Füßli-Annoncen A.-G. und Publicitas A.G., bei allen Banken, sowie bei den mit dem „Roten Kleeblatt“-Plakat gekennzeichneten Verkaufsstellen und im Offiziellen Lotteriebüro.

Lospreis Fr. 5.—

INTERKANTONALE UND LANDESAUSSTELLUNGS- LOTTERIE

BETONSTRASSEN

Die Zufahrtsstraßen zu großen
Städten werden hart beansprucht
— darum baut man sie mehr
und mehr nach dem System der
BETONSTRASSEN A.G. WILDEGG



Ueberlandstraße Zürich-Oerlikon