

Objektyp: **Advertising**

Zeitschrift: **Schweizerische Bauzeitung**

Band (Jahr): **113/114 (1939)**

Heft 22

PDF erstellt am: **13.09.2024**

### **Nutzungsbedingungen**

Die ETH-Bibliothek ist Anbieterin der digitalisierten Zeitschriften. Sie besitzt keine Urheberrechte an den Inhalten der Zeitschriften. Die Rechte liegen in der Regel bei den Herausgebern. Die auf der Plattform e-periodica veröffentlichten Dokumente stehen für nicht-kommerzielle Zwecke in Lehre und Forschung sowie für die private Nutzung frei zur Verfügung. Einzelne Dateien oder Ausdrucke aus diesem Angebot können zusammen mit diesen Nutzungsbedingungen und den korrekten Herkunftsbezeichnungen weitergegeben werden. Das Veröffentlichen von Bildern in Print- und Online-Publikationen ist nur mit vorheriger Genehmigung der Rechteinhaber erlaubt. Die systematische Speicherung von Teilen des elektronischen Angebots auf anderen Servern bedarf ebenfalls des schriftlichen Einverständnisses der Rechteinhaber.

### **Haftungsausschluss**

Alle Angaben erfolgen ohne Gewähr für Vollständigkeit oder Richtigkeit. Es wird keine Haftung übernommen für Schäden durch die Verwendung von Informationen aus diesem Online-Angebot oder durch das Fehlen von Informationen. Dies gilt auch für Inhalte Dritter, die über dieses Angebot zugänglich sind.

# SCHWEIZERISCHE BAUZEITUNG

WOCHENSCHRIFT FÜR ARCHITEKTUR / INGENIEURWESEN / MASCHINENTECHNIK  
 REVUE POLYTECHNIQUE SUISSE

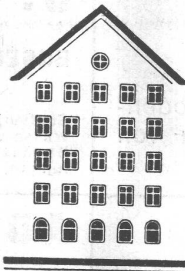
ORGAN DES SCHWEIZERISCHEN INGENIEUR- UND ARCHITEKTEN-VEREINS  
 UND DER GESELLSCHAFT EHEMAL. STUDIERENDER DER EIDG. TECHN. HOCHSCHULE  
 GEGRÜNDET 1883 VON ING. A. WALDNER / HERAUSGEGEBEN VON ING. C. JEGHER

Vereins-Mitglieder, beim Verlag: Schweiz 32 Fr.,  
 Ausland 40 Fr. jährl.; Nicht-Mitglieder: Schweiz  
 40 Fr.; Ausland 50 Fr., postamtlich abonniert  
 40 Fr. zuzüglich Gebühren. / Einzel-Nr. 1 Fr.

VERLAG C. & W. JEGHER, ZÜRICH  
 Dianastrasse 5 / Postcheck VIII 6110  
 Telefon: 34507 ■ In Kommission  
 bei Rascher & Cie., Zürich u. Leipzig

Anzeigen durch GUGGENBUHL & HUBER,  
 Zürich, Hirschengraben 20, Postcheck VIII 26415,  
 Telefon 27816 / Der Anzeigen-Preis beträgt  
 pro ganze Seite 240 Fr., Rabatte nach Tarif

## Fenster



## Kiefer Zürich

TELEPHON 21.398

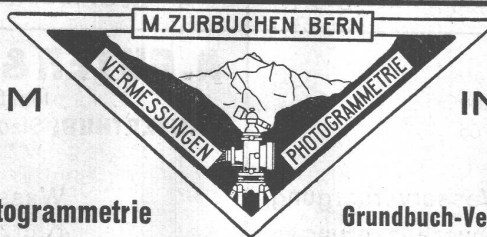
M. ZURBUCHEN. BERN

TILLIERSTR. 47

TOPOGRAPHIE IM

Architektur-Photogrammetrie

Erd- und Luft-Photogrammetrie

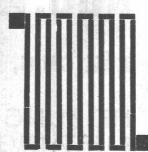


IN- UND AUSLANDE

Projektierung und Absteckung

Grundbuch-Vermessungen, Kartographische Arbeiten

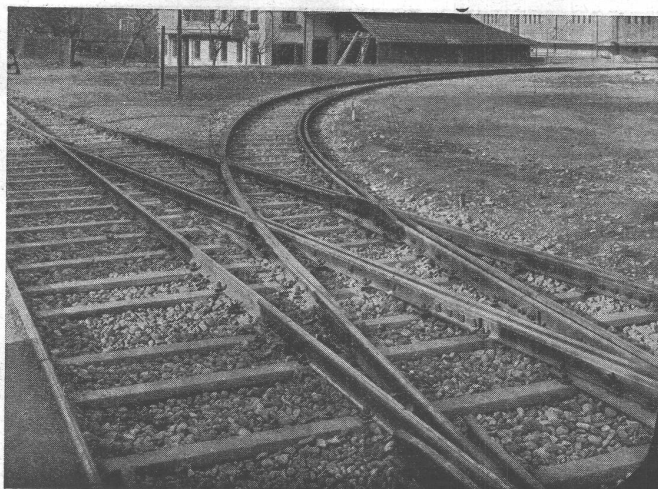
**BERCHTOLD & CO.**  
**THALWIL** TEL. 920.501



# HEIZUNG

WARMWASSER / LUFTUNG

PROJEKTE UND BERATUNG KOSTENLOS  
 BESTE REFERENZEN



## WALO BERTSCHINGER

Bauunternehmung  
 Zürich  
 Abteilung Geleisebau  
 Projekt u. Ausführung  
 Konstruktionswerk-  
 stätte und grosses  
 Lager

# Neutrale Berater

Den FACHMANN zuziehen, heisst Geld sparen

## M. WEGENSTEIN

Dipl. Ing. S. I. A., Ingenieurbureau  
ZÜRICH, Rämistr. 7      Telefon 2 29 27

Wasserversorgung      Tiefbau  
Abwasserreinigung

## P. ZIGERLI

Ingenieur S. I. A.  
ZÜRICH, Bahnhofstr. 67      Telefon 5 29 84

Spezialbureau f. Abwasser-Reinigung, Kläranlagen,  
Kanalisationen u. Wasserversorgung. - Biologische  
Schnellreinigung v. Abwässern nach d. Z-Verfahren

## Dr. L. BENDEL, S. I. A.

Ingenieur-Geologe  
LUZERN, Alpenquai 33      Tel. 2 45 59

Geologisch-technische Beratungen bei Boden-  
Untersuchungen für Umbau oder Neubau von  
Foundationen

## J. H. ECKINGER

Dipl. Ing. E. T. H.  
BASEL, Güterstr. 127      Telefon 2 10 03

Ingenieurbureau für Hoch- und Tiefbau  
Studienbureau für Statik u. Baupläne - Eisen-, Holz- u. Eisenbetonbauten  
Wasserversorgung u. Terrainprüfung nach Radiesthese - Wasserbau,  
Bewässerungen, Drainage, Kanalisationen u. Kläranlagen - Bauberatungen,  
Schätzungen, Expertisen, Fachkurse f. d. Baumeisterprüfungen

## CARL ERNI

Ingenieur-Bureau  
LUZERN, Alpenstr. 4      Telefon 2 01 87

Eisenbeton      Stahl- und Holz-Bau  
Strassenbau, Wasserbau, Kläranlagen

## ADOLF MEIER

Dipl. Bauingenieur E. T. H. u. S. I. A.  
WÄDENSWIL, Weststr. 7      Tel. 95 66 47

Ingenieurpläne für Hoch- und Tiefbau  
Statische Berechnungen

## H. BACHMANN

Dipl. Ing. E. T. H. Ingenieurbureau  
LUZERN, Pilatusstr. 37      Telefon 2 47 65

Strassenbau, Kanalisationen, Wasserversorgung  
Abwasserreinigung, Bodenverbesserungen

## A. GUYER & W. NAEGELI

Ing.-Bureau S. I. A. seit 1917  
WINTERTHUR, Stadthausstr. 39      Tel. 2 25 40  
vis-à-vis Stadthaus

Wasserversorgungen, Kanalisationen  
Kläranlagen, Eisenbeton

## SCHALLSCHUTZ. PFEIFFER-WINTERTHUR

Telephon 2 65 29



Rufen Sie den unabhängigen Bauakustiker schon  
bei der Aufstellung der ersten Projekte. Konstruktion  
und Schallschutz hängen unzertrennlich zusammen.  
Nachträglich Isolieren ist teuer und oft  
nicht mehr möglich.

Beachten Sie bitte den Text der nächsten Inserate.

## RUD. WIESENDANGER

Beratender Ingenieur  
ZÜRICH 6, Stüssistr. 20      Telefon 6 42 65

HEIZUNG } EXPERTE als unabhängiger und neutraler Berater  
LUFTUNG } für Privat, Gewerbe, Industrie und öffentliche Gebäude jeder Art.  
80 jährige In- und Auslandspraxis.

## HERMANN MEIER

Dipl. Ing. S. I. A.  
ZÜRICH 1, Bahnhofquai 15, Telefon 3 19 48

Vorprojekte für sanitäre Anlagen  
als einheitliche Basis für Submissionen,  
mit kompl. dimensionierten Plänen,  
approximative Kostenanschläge,  
Offertenvergleiche, Baukontrollen,  
Expertisen, Bau und Betriebskosten von  
Warmwasserversorgungen

## ERWIN MAIER

Berat. Ing., Ingenieurbureau  
Dipl. Ing. E. T. H. und S. I. A.  
SCHAFFHAUSEN, Steigstr. 51      Tel. 16 56

Eisen- und Holzbau, Eisenbeton im Hoch- und Tiefbau.  
Wasserbau und Flusskorrekturen, Abwasserreinigung  
Beratung, Pläne, Projekte, Bauleitungen und Gutachten

## E. WEGMANN

Ingenieurbureau  
ZÜRICH, Stampfenbachstr. 52      Tel. 4 75 60

Abwasser-Reinigung:  
Mechanische Kläranlagen, Biologische Kläranlagen  
Generelle Kanalisations-Projekte

## Fachleute auf dem Gebiete der Elektro-Technik

gewissenhafte Bedienung und fachgemässe Arbeit, darum:

Licht, Kraft, Telephon, Signal, Radio etc. von

**G. PFENNINGER & CO., ZÜRICH** • Telephon 7 11 10



# KLINKER

braun, rot, gelb für Böden, Wandbelag, Cheminées, Fassaden

A. G. Verblendsteinfabrik

**Lausen**

Ständige Ausstellung unserer Erzeugnisse in der SCHWEIZER BAU-CENTRALE ZÜRICH, TALSTRASSE 9, BÖRSENBLOCK (Eintritt frei)

Schweizerische Unfallversicherungs-Gesellschaft  
in Winterthur

Besondere Vergünstigungen für Mitglieder des  
Schweiz. Ingenieur- und Architekten-Vereins  
bei Abschluss von Unfall-Versicherungen

Für erfolgreiche Ab-  
dichtungen im Hoch-  
und Tiefbau

Kaspar Winkler & Co.  
Zürich-Altstetten  
Telephon 55.343

## GEOLOGISCHE KOMMISSION und GEOTECHNISCHE KOMMISSION der Schweizerischen Naturforschenden Gesellschaft

Den oben genannten beiden Kommissionen ist die geologische und geotechnische Untersuchung der Schweiz zugewiesen. Mit Unterstützung des Bundes lösen sie diese Aufgabe unter Beiziehung zahlreicher Mitarbeiter; die Ergebnisse dieser Untersuchungen sind in Karten und Texten niedergelegt. Interessenten werden auf folgende neuere Publikationen aufmerksam gemacht:

### A. Geologische Kommission

Verlag A. Francke A.-G., Bern

Texte: W. HOTZ und BUREAU DER GEOLOG. KOMMISSION. Die geologischen und tektonischen Karten der Schweiz. (Enthält ein Verzeichnis sämtlicher bis 1930 erschienenen geologischen und tektonischen Karten der Schweiz.) Lieferung 62 der „Beiträge z. geolog. Karte der Schweiz. Neue Folge“.  
R. HELBLING. I. Die Anwendung der Photogrammetrie bei geologischen Kartierungen. II. Zur Tektonik des St. Galler Oberlandes und der Glarneralpen, Lieferung 76 der „Beiträge etc.“.  
Karten: Geologische Spezialkarten und Geolog. Atlas der Schweiz 1: 25 000, siehe unten genannter Katalog.

### B. Geotechnische Kommission

Verlag Kümmerly & Frey, Bern

Texte: P. NIGGLI, FR. de QUERVAIN, R. U. WINTERHALTER. Chemismus schweizerischer Gesteine.  
H. F. HUTTENLOCHER. Die Erzlagerstätten der Westalpen.  
E. EUGSTER. Schneestudien im Oberwallis und ihre Anwendung auf den Lawinenverbau.  
H. BADER, R. HAEFELI, E. BUCHER, J. NEHER, O. ECKEL und CHR. THAMS. Der Schnee und seine Metamorphose.  
F. de QUERVAIN und M. GSCHWIND. Die nutzbaren Gesteine der Schweiz. (Verlag Hans Huber, Bern.)  
Karten: Geotechnische Karte der Schweiz 1: 200 000 in 4 Blättern mit Erläuterungen.

Ein „Katalog der Veröffentlichungen der Geologischen Kommission und der Geotechnischen Kommission der Schweiz. Naturf. Gesellschaft“ mit Angabe der Verkaufspreise kann gratis bezogen werden beim Verlag A. Francke A.-G., Bubenberglplatz, Bern.

# VENTILATOR A.G. STAEFA SCHWEIZ



GEGRÜNDET 1890  
TELEPHON 93 01 36

Wir bauen als Spezialität:

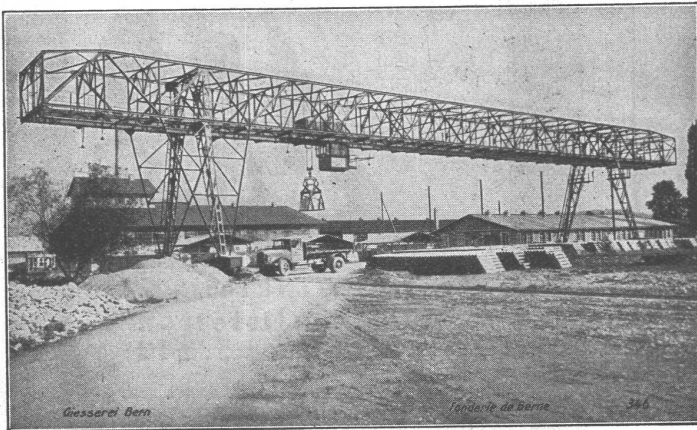
LUFTUNGSANLAGEN, geräuschlos laufend  
LUFTKONDITIONIERUNGEN  
LUFTFILTERANLAGEN  
LUFTHEIZAPPARATE  
LUFTECHNISCHE ANLAGEN für die Industrie

Telephon 93 01 36

## Von ROLL Gesellschaft der Ludw. von Roll'schen Eisenwerke GIESSEREI BERN IN BERN

Konstruktionswerkstätten und Eisengiesserei

### Hebezeuge



Verladebrücke, totale Brückenlänge 73,5 m, Spannweite 50 m, Tragkraft 6,5 t,  
zum Umschlag von Sand und Kies und Transport von Röhren und Formsteinen.

### Weitere Spezialitäten:

Schützenanlagen und  
Wehreinrichtungen  
Eisenbahnmaterial  
Zahnradbahnmaterial  
Standseilbahnen  
Kabelbaggeranlagen  
Allgem. Maschinenbau



Telegramme: Giesserei Bern  
Telephon: 2 50 66

## SCHWEIZERISCHE LUFTVERMESSUNGS A.-G. ZÜRICH

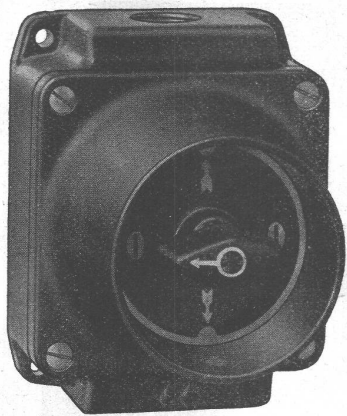
### Wissenschaftliche Leitung:

Prof. Dr. M. Zeller, Eidg. Techn. Hochschule, Zürich

### Ausführende Photogrammeterbureaux:

Vermessungsbureau Lips & Hofmann, Elgg, Kt. Zürich  
Vermessungsbureau Dr. R. Helbling, Flums, Kt. St. Gallen

Lufttriangulation - Landesvermessungen - Topographische und geologische Kartierungen jeder Art nach den neuesten Methoden - Gutachten und technische Beratung



## ADOLF FELLER A.G. HORGEN

### FABRIK ELEKTRISCHER APPARATE

## Gussgekapselte Drehschalter, Steckdosen und Abzweigdosen

für Installationen mit feuersicheren Kabeln  
System PYROTENAX

Muster und Sonder-Offerten zu Diensten!

Ständige Ausstellung in der Schweizer Bau-Centrale Zürich, Talstrasse 9, Börsenblock (Eintritt frei)

„Gebrochen ist des Feuers Macht  
wenn ‚Firestop‘ das Haus bewacht.“

## „FIRESTOP“

(Schweizerfabrikat)

ist patentiert, bewährtester, absolut  
sicherer und zugleich billigster

### Feuerschutzanstrich

Er schützt jedes Haus bei jeder  
Brandursache und ist in allen Farben  
lieferbar.

„Firestop“ bewahrt die Hausbesitzer  
vor Feuerschaden und schafft im  
ganzen Lande den Malern dauernd  
Arbeit.

Es werden tüchtige Vertreter und  
Wiederverkäufer in allen Ortschaften  
gesucht. Nur schriftliche Anfragen an

**Direktion „FIRESTOP“**

Zürich

Uraniastrasse 32 - Postfach 3215

WEHRSTEINE  
aus armiertem Beton



**A.-G. Hunziker & Cie., Zürich**  
Baustoff-Fabriken Brugg und Olten

944

**Seit 35 Jahren**

fabrizieren wir als Spezialität

## Dichtungen u. Packungen

für Dampf, Wasser, Luft, Säuren, Laugen usw.  
für alle Drücke und Temperaturen

## Hochdruck-Dichtungs-Fabrik

Schmitz & Schulte

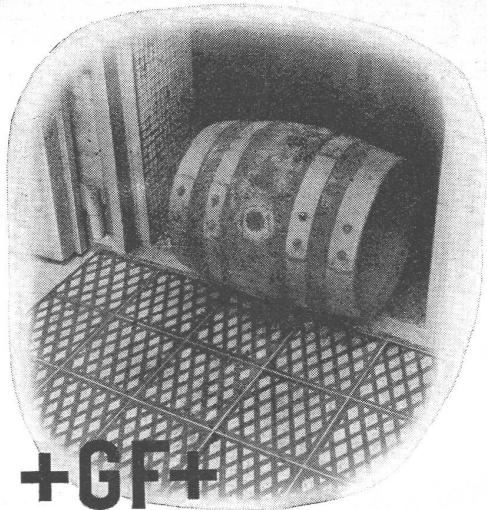
**Burscheid b. Köln**



**Architekten  
Baumeister und Handwerker**

finden für Neubau, Umbau und Renovationen die diesbezüglichen  
Materialien und Baustoffe in der Dauerausstellung für zeitgemässe  
Bauprodukte.

**BAU-MESSE BERN** Gurten-gasse 3  
Teleph. 2 00 82



**+GF+  
Hartguss-Platten**

der **verschleissfeste** Bodenbelag

⊕ MUSTERSCHUTZ

Bitte verlangen Sie bemusterte Offerte u. Referenzen

**Aktiengesellschaft der Eisen- und Stahlwerke  
vormals Georg Fischer, Schaffhausen (Schweiz)**

Verkauf auch durch die Spezialgeschäfte  
für die Ostschweiz: Eugen Jeuch & Cie., Zürich,  
Zentralschweiz: Glor, Zellweger & Co. A.-G., Basel

G 141

**ZÜRICH**  
*Unfall*

**VERSICHERUNGEN:**

UNFALL / HAFTPFLICHT

KASKO / BAUGARANTIE

EINBRUCH-DIEBSTAHL

KAUTION

„Zürich“ Allgemeine Unfall- und Haftpflicht-  
Versicherungs - Aktiengesellschaft in Zürich

**Vergünstigungsvertrag mit dem Schweizerischen  
Ingenieur- und Architekten-Verein**

*Landesausstellung gehen*  *Eternit-Pavillon sehen!*  
ABTEILUNG „BAUEN“



Kantonsspital Chur

Ing. A. Eigenmann

**Eternit** A. G. Niederurnen.

Telephon 4 15 55

**Eternit**

-Installationsrohre korrodieren nicht, sind schallhemmend und widerstandsfähig. Einfache und schnelle Montage.