

Objektyp: **Advertising**

Zeitschrift: **Schweizerische Bauzeitung**

Band (Jahr): **113/114 (1939)**

Heft 6

PDF erstellt am: **12.07.2024**

Nutzungsbedingungen

Die ETH-Bibliothek ist Anbieterin der digitalisierten Zeitschriften. Sie besitzt keine Urheberrechte an den Inhalten der Zeitschriften. Die Rechte liegen in der Regel bei den Herausgebern. Die auf der Plattform e-periodica veröffentlichten Dokumente stehen für nicht-kommerzielle Zwecke in Lehre und Forschung sowie für die private Nutzung frei zur Verfügung. Einzelne Dateien oder Ausdrucke aus diesem Angebot können zusammen mit diesen Nutzungsbedingungen und den korrekten Herkunftsbezeichnungen weitergegeben werden. Das Veröffentlichen von Bildern in Print- und Online-Publikationen ist nur mit vorheriger Genehmigung der Rechteinhaber erlaubt. Die systematische Speicherung von Teilen des elektronischen Angebots auf anderen Servern bedarf ebenfalls des schriftlichen Einverständnisses der Rechteinhaber.

Haftungsausschluss

Alle Angaben erfolgen ohne Gewähr für Vollständigkeit oder Richtigkeit. Es wird keine Haftung übernommen für Schäden durch die Verwendung von Informationen aus diesem Online-Angebot oder durch das Fehlen von Informationen. Dies gilt auch für Inhalte Dritter, die über dieses Angebot zugänglich sind.

SCHWEIZERISCHE BAUZEITUNG

WOCHENSCHRIFT FÜR ARCHITEKTUR / INGENIEURWESEN / MASCHINENTECHNIK
REVUE POLYTECHNIQUE SUISSE

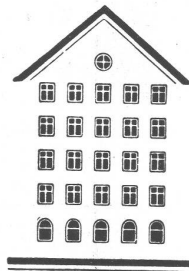
ORGAN DES SCHWEIZERISCHEN INGENIEUR- UND ARCHITEKTEN-VEREINS
UND DER GESELLSCHAFT EHEMAL. STUDIERENDER DER EIDG. TECHN. HOCHSCHULE
GEGRÜNDET 1883 VON ING. A. WALDNER / HERAUSGEGEBEN VON ING. C. JEGHER

Vereins-Mitglieder, beim Verlag: Schweiz 32 Fr.,
Ausland 40 Fr. jährl.; Nicht-Mitglieder: Schweiz
40 Fr.; Ausland 50 Fr., postamtlich abonniert
40 Fr. zuzüglich Gebühren. / Einzel-Nr. 1 Fr.

VERLAG C. & W. JEGHER, ZÜRICH
Dianastrasse 5 / Postdeck VIII 6110
Telephon: 34507 ■ In Kommission
bei Rascher & Cie., Zürich u. Leipzig

Anzeigen durch GUGGENBUHL & HUBER,
Zürich, Hirschengraben 20, Postdeck VIII 26415,
Telephon 27816 / Der Anzeigen-Preis beträgt
pro ganze Seite 240 Fr., Rabatte nach Tarif

Fenster



Kiefer Zürich



Zentralheizungen ■ Luftheizungen ■ Industrieheizungen ■ Decken-Strahlungsheizungen
F. Hälg, Ing. · St. Gallen, Tel. 28.265 · Zürich, Tel. 58.058 · Spezialfabrik für Heizung und Lüftung

Baden

bei
Zürich

(23 Km., 20 Min.)

für AUSSPANNUNG und BADEKUR, für Sitzungen und Anlässe, für Besuch der LANDES-
AUSSTELLUNG

Grd. Hotel Quellenhof mit Restaurant

Ruhige Lage. Grosser Park. 100 Betten. Gepflegte Küche. Mässige Preise. Zimmer Fr. 5.— bis 9.—, Pension von
Fr. 12.50 an. Eigene Thermalquellen u. Bäder im Hause. Es empfiehlt sich E. ROHR, Direktor (früher Karerseehotel)

WALO BERTSCHINGER

Strassenbau-Unternehmung
Zürich
erstellt alle Arten Beläge für
Strassen, Industrien u. Private

Beachten Sie bitte den dieser Nummer beigelegten Prospekt der Firma Gebr. Rüttimann, Zug.

Neutrale Berater

Den FACHMANN zuziehen, heisst Geld sparen

M. WEGENSTEIN

Dipl. Ing. S. I. A., Ingenieurbureau
ZÜRICH, Rämistr. 7 Telefon 2 29 27

Wasserversorgung
Tiefbau
Abwasserreinigung

A. GUYER & W. NAEGELI

Ing.-Bureau S. I. A. seit 1917
WINTERTHUR, Stadthausstr. 39 Tel. 2 25 40
vis-à-vis Stadthaus

Wasserversorgungen, Kanalisationen
Kläranlagen, Eisenbeton

CARL ERNI

Ingenieur-Bureau
LUZERN, Alpenstr. 4 Telefon 2 01 87

Eisenbeton Stahl- und Holz-Bau
Strassenbau, Wasserbau, Kläranlagen

H. BACHMANN

Dipl. Ing. E. T. H., Ingenieurbureau
LUZERN, Pilatusstr. 37 Telefon 2 47 65

Strassenbau, Kanalisationen, Wasserversorgung
Abwasserreinigung, Bodenverbesserungen

SCHALLSCHUTZ. PFEIFFER-WINTERTHUR



Telephon 2 65 29

Haben Sie meinen Aufsatz in der „SBZ“ vom 23. April 1938 gelesen? Er gibt Ihnen Aufschluss über Trittschall, Dämpfung und Isolierung, Einfluss Deckengewicht und Art der Schallmessung. Der Aufsatz ist auch als Sonderabdruck erhältlich.

Beachten Sie bitte den Text der nächsten Inserate.

HERMANN MEIER

Dipl. Ing. S. I. A.
ZÜRICH 1, Bahnhofquai 15, Telefon 3 19 48

Vorprojekte für sanitäre Anlagen
als einheitliche Basis für Submissionen,
mit kompl. dimensionierten Plänen,
approximative Kostenanschläge,
Offertenvergleiche, Baukontrollen,
Expertisen, Bau und Betriebskosten von
Warmwasserversorgungen

P. ZIGERLI

Ingenieur S. I. A.
ZÜRICH, Bahnhofstr. 67 Telefon 5 29 84

Spezialbureau f. Abwasser-Reinigung, Kläranlagen,
Kanalisationen u. Wasserversorgung. - Biologische
Schnellreinigung v. Abwässern nach d. Z-Verfahren

J. H. ECKINGER

Dipl. Ing. E. T. H.
BASEL, Güterstr. 127 Telefon 2 10 03

Ingenieurbureau für Hoch- und Tiefbau
Studienbureau für Statik u. Baupläne - Eisen-, Holz- u. Eisenbetonbauten
Wasserversorgung u. Terrainprüfung nach Radiesthese - Wasserbau,
Bewässerungen, Drainage, Kanalisationen u. Kläranlagen - Bauberatungen,
Schätzungen, Expertisen, Fachkurse f. d. Baumeisterprüfungen

ADOLF MEIER

Dipl. Bauingenieur E. T. H. u. S. I. A.
WÄDENSWIL, Weststr. 7 Tel. 95 66 47

Ingenieurpläne für Hoch- und Tiefbau
Statische Berechnungen

WALTER GROEBLI

Dipl. Ing. E. T. H., Ingenieurbureau
ZÜRICH 1, Pelikanstr. 6 Telefon 7 05 96

Projektierung, Bauleitung, Gutachten
Spezialität: Industriebauten

RUD. WIESENDANGER

Beratender Ingenieur
ZÜRICH 6, Stüssistr. 20 Telefon 6 42 65

HEIZUNG } EXPERTE als unabhängiger und neutraler Berater für Privat, Gewerbe, Industrie und öffentliche Gebäude jeder Art.
LUFTUNG }
80 jährige In- und Auslandspraxis.

ERWIN MAIER

Berat. Ing., Ingenieurbureau
Dipl. Ing. E. T. H. und S. I. A.
SCHAFFHAUSEN, Steigstr. 51 Tel. 16 56

Eisen- und Holzbau, Eisenbeton im Hoch- und Tiefbau.
Wasserbau und Flusskorrekturen, Abwasserreinigung
Beratung, Pläne, Projekte, Bauleitungen und Gutachten

SIMMEN & HUNGER

Ingenieurbureau
ZÜRICH, Talacker 34 Telefon 7 30 76
CHUR, Salisstrasse 10 Telefon 13 76

Projekte, Bauleitung, Gutachten
Hoch- und Tiefbau, Luftschutzbauten

DRAEHTE
IN EISEN UND STAHL
FÜR ALLE ZWECKE




VEREINIGTE DRAHTWERKE AG
B I E L

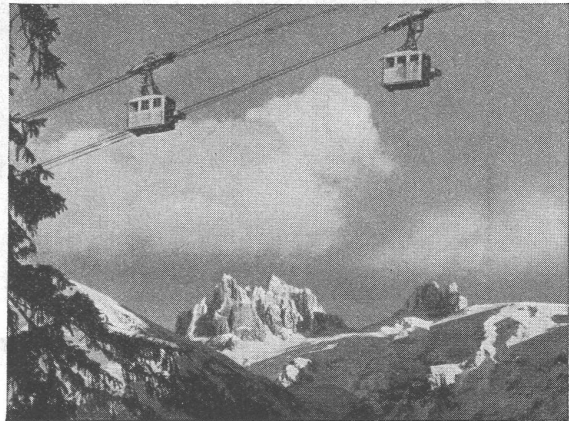
KABELWERKE BRUGG AG

BLEIKABEL aller Art für

Starkstrom, Hoch- u. Niederspannung, und **Schwachstrom** für sämtl. Verwendungszwecke.

DRAHTSEILE für alle Anwendungsgebiete in gewöhnlicher, sowie in der bestbewährten, patentierten, spannungs- u. drallfreien Machart „TRU-LAY-BRUGG“.

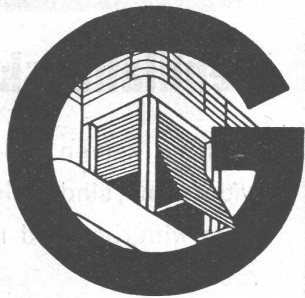
SPEZIALITÄT: Drahtseile für **Berg-, Luft- und Schlepp-Seilbahnen**, sowie für **Schlittenaufzüge**.



Luftseilbahn Gerschnialp-Trübsee mit Spannörtern

180

Rolladen Stoffstoren
Jalousieladen Kipptore
Stahlpanzerrolladen
„Rolador“



Rolladenfabrik
A. Griesser A.G. Aadorf

FILIALEN:

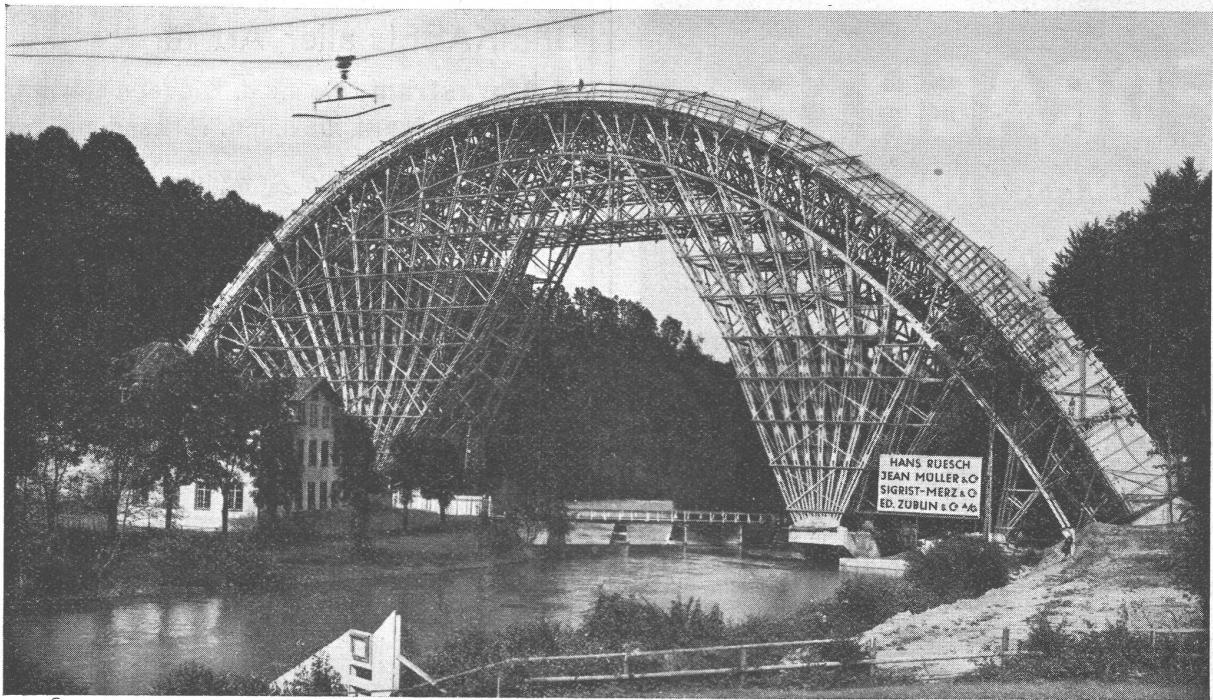
BASEL Thiersteinallee 62 Tel. 2 98 49
BERN: Brunnmattstrasse 15 Tel. 2 92 61
LAUSANNE: Bd. de Grancy 14 Tel. 3 32 72
ZÜRICH: Militärstrasse 108 Tel. 3 73 98

Sika

SIKA - Abdichtungen
Kaspar Winkler & Co. Zürich-Altstetten

Lehrgerüst der Krätzerbrücke St. Gallen

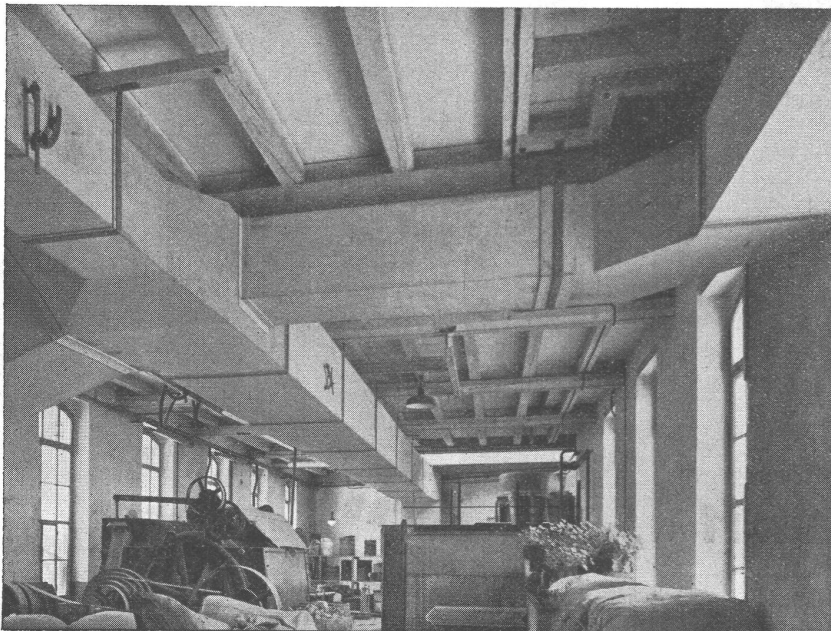
Projekt Ed. Züblin & Cie. A.-G.



ED. ZÜBLIN & CIE. A.-G.

Hoch- und Tiefbau

Landesausstellung gehen  **Eternit-Pavillon sehen!**
ABTEILUNG „BAUEN“



Anlage einer Fabrik in Netstal.

Eternit

Ventilationskanäle

besitzen keinen Reibungs-
 widerstand, sind gut isolierend,
 unverwitterbar und nicht
 rostend.

**Anfertigung ganzer
 Leitungsanlagen**

Eternit A. G. Niederurnen

Telephon 4 15 55

VENTILATOR A.G. STAEFA SCHWEIZ



GEGRÜNDET 1890
TELEPHON 93 01 36

Wir bauen als Spezialität:

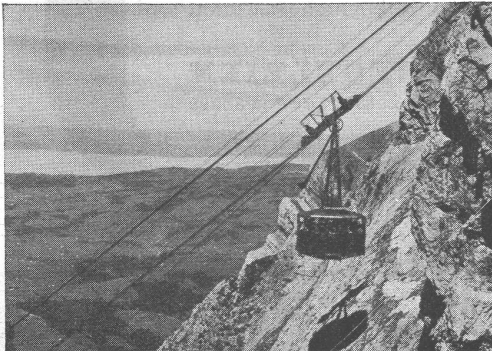
LUFTUNGSANLAGEN, geräuschlos laufend
LUFTKONDITIONIERUNGEN
LUFTFILTERANLAGEN
LUFTHEIZAPPARATE
LUFTTECHNISCHE ANLAGEN für die Industrie

Telephon 93 01 36

Drahtseile

in allen Ausführungsarten für sämtliche Verwendungsgebiete, besonders dreikantlitzige, flachlitzige und doppelflachlitzige drehungsfreie Drahtseile.

Verschlossene Drahtseile für Personenschwebbahnen und für Lufttransportanlagen



mit folgenden Vorzügen:

Festgefügtter verschlossener Aufbau, Sicherheit gegen das Eindringen von Feuchtigkeit und gegen Rostbildung. Geringer Verschleiss des Seiles und der Laufräder. Ruhige ungestörte stossfreie Fahrt.

In der Schweiz sind mit **GHH.-Tragseilen** ausgerüstet: die Schwebbahnen auf den **Säntis**, von **Beckenried/Klewenalp** und von **Champéry/Planachaux**:

GUTEHOFFNUNGSHÜTTE OBERHAUSEN A.-G.

Abteilung Gelsenkirchen, vorm. Boecker & Co.

Vertretung für die Schweiz:

Franz Haniel A.-G., Basel

Centralbahnstrasse 9
Tel. 2 38 43/42/41

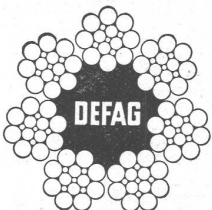
E. FATZER A.-G., Drahtseilfabrik, ROMANSHORN

Gegr. 1836

„Defag-Lay“

Unsere bestbewährten 2 Spezial-Macharten

„Defag-Spiro“

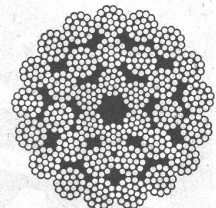


drallarme und spannungsfreie Normal-Litzen-Konstruktion

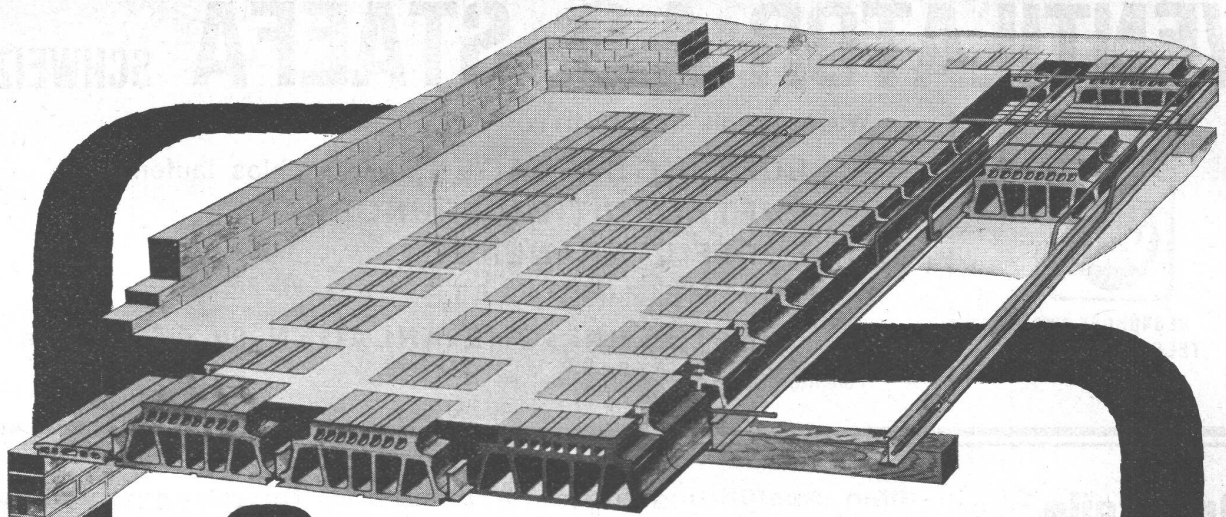
Unser Anteil an der Verseilung der durch die Vereinigten Drahtwerke A.-G. in Biel gelieferten **Pflugstahldrähte für die Z. S. S. B.:**

1. **1 × 2085 m Hilfseil**, 14 mm Ø, 6 × 19 Seale, Machart: „**Defag-Lay**“, **Albertschlag**; während des Fabrikationsprozesses **warm imprägniert**, effektive Bruchfestigkeit = Kg. 13200.

2. **4 × 75 m Spanngewichtseile**, 44 mm Ø, 15 + 9 + 3 × 19 × 1,45 mm, Machart: „**Defag-Spiro**“, mit **9 + 3 warm imprägnierten Faserstoffeinlagen**, effektive Bruchfestigkeit = Kg. 128000.



torsionsfreie Litzen-spiral-konstruktion mit Faserstoffeinlagen



Schild DECKE

Einfache Konstruktion mit nur 3 Bauelementen, keine Schalung, niedrigste Gestehungskosten — das sind die Vorteile der Schild-Verbund-Hohlkörperdecke. Bitte, verlangen Sie unseren ausführlichen Prospekt und unverbindliche Auskunft.

ZÜRCHER ZIEGELEIEN
AG. ZÜRICH Talstrasse 83 Telefon 3 66 98

FÜR HÖCHSTE ANFORDERUNGEN

SCHINDLER AUFZÜGE

SCHINDLER & CO. A.G.
LUZERN. GEGR. 1874

8350