

Objektyp: **Advertising**

Zeitschrift: **Schweizerische Bauzeitung**

Band (Jahr): **113/114 (1939)**

Heft 8

PDF erstellt am: **29.06.2024**

### **Nutzungsbedingungen**

Die ETH-Bibliothek ist Anbieterin der digitalisierten Zeitschriften. Sie besitzt keine Urheberrechte an den Inhalten der Zeitschriften. Die Rechte liegen in der Regel bei den Herausgebern. Die auf der Plattform e-periodica veröffentlichten Dokumente stehen für nicht-kommerzielle Zwecke in Lehre und Forschung sowie für die private Nutzung frei zur Verfügung. Einzelne Dateien oder Ausdrucke aus diesem Angebot können zusammen mit diesen Nutzungsbedingungen und den korrekten Herkunftsbezeichnungen weitergegeben werden. Das Veröffentlichen von Bildern in Print- und Online-Publikationen ist nur mit vorheriger Genehmigung der Rechteinhaber erlaubt. Die systematische Speicherung von Teilen des elektronischen Angebots auf anderen Servern bedarf ebenfalls des schriftlichen Einverständnisses der Rechteinhaber.

### **Haftungsausschluss**

Alle Angaben erfolgen ohne Gewähr für Vollständigkeit oder Richtigkeit. Es wird keine Haftung übernommen für Schäden durch die Verwendung von Informationen aus diesem Online-Angebot oder durch das Fehlen von Informationen. Dies gilt auch für Inhalte Dritter, die über dieses Angebot zugänglich sind.

# SCHWEIZERISCHE BAUZEITUNG

WOCHENSCHRIFT FÜR ARCHITEKTUR / INGENIEURWESEN / MASCHINENTECHNIK  
REVUE POLYTECHNIQUE SUISSE

ORGAN DES SCHWEIZERISCHEN INGENIEUR- UND ARCHITEKTEN-VEREINS  
UND DER GESELLSCHAFT EHEMAL. STUDIERENDER DER EIDG. TECHN. HOCHSCHULE  
GEGRÜNDET 1883 VON ING. A. WALDNER / HERAUSGEGEBEN VON ING. C. JEGHER

Vereins-Mitglieder, beim Verlag: Schweiz 32 Fr.,  
Ausland 40 Fr. jährl.; Nicht-Mitglieder: Schweiz  
40 Fr.; Ausland 50 Fr., postamtlich abonniert  
40 Fr. zuzüglich Gebühren. / Einzel-Nr. 1 Fr.

VERLAG C. & W. JEGHER, ZÜRICH  
Dianastrasse 5 / Postcheck VIII 6110  
Telephon: 34507 ■ In Kommission  
bei Rascher & Cie., Zürich u. Leipzig

Anzeigen durch GUGGENBUHL & HUBER,  
Zürich, Hirschengraben 20, Postcheck VIII 26415,  
Telephon 27816 / Der Anzeigen-Preis beträgt  
pro ganze Seite 240 Fr., Rabatte nach Tarif



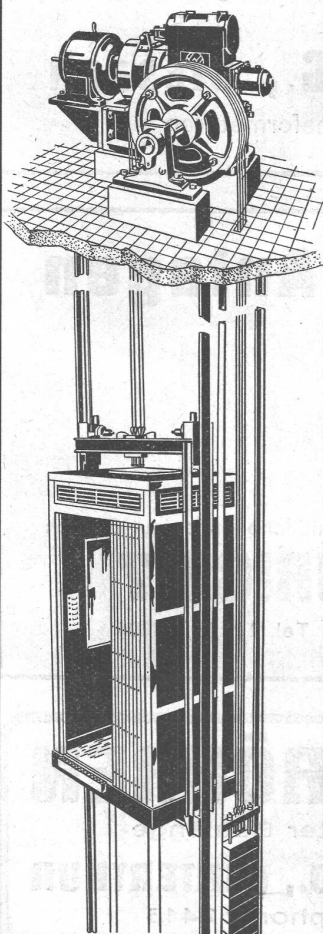
Zentralheizungen ■ Luftheizungen ■ Industrieheizungen ■ Decken-Strahlungsheizungen  
F. Hälg, Ing. · St. Gallen, Tel. 28.265 · Zürich, Tel. 58.058 · Spezialfabrik für Heizung und Lüftung



Lehmann & Cie., A.-G., vorm. Zentralheizungsfabrik Altortfer, Lehmann & Cie.

Zentralheizungen für Kohle, Öl und Holz  
Lüftungsanlagen  
Sanitäre Installationen  
Spezialkessel LECO für Holzfeuerung ⚡ Patent ⚡  
Tankanlagen „Autorève“ für Benzin und Öl

Zofingen / Basel / Bern / Luzern / St. Gallen / Zürich 10



## ZÜRICHSEE-SCHWEBEBAHN

Wir liefern die beiden

### Express - Aufzüge auf der Riesbachseite

Einige weitere, bemerkenswerte Aufzugslieferungen sind:

- 1 Personenaufzug für die meteorologische Station Sphinx, Hub 110 m
- 1 Schrägaufzug zum Gaumasee bei Flims, Länge 105 m,  $v=3,4$  m/sec
- 1 Schrägaufzug für den König Faruk in Mamourah, Egypte
- 1 Schrägaufzug zu den Trümmelbachfällen, Bahnlänge 97 m
- 1 Hochaufzug am Grimselnollen, Hub 135 m
- 1 Schnellift, geliefert 1931 an die techn. Hochschule, Zürich,  
mit einer Geschwindigkeit von 3,5 m/sec, Hub=68 m

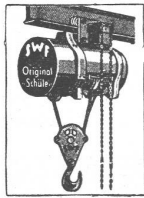
SCHWEIZ.  
WAGONS- UND AUFZÜGEFABRIK A.-G.  
SCHLIEREN-ZÜRICH

## Fachleute auf dem Gebiete der Elektro-Technik

gewissenhafte Bedienung und fachgemässe Arbeit, darum:

Licht, Kraft, Telephon, Signal, Radio etc. von

**G. PFENNINGER & CO., ZÜRICH** • Telephon 7 11 10



### SWF Elektrozüge Org. Schüle

Ortsfest und fahrbar mit und ohne Feinsteuerung  
150 bis 10 000 kg Tragkraft

**SWF Süddeutsche Waggon- und Förderanlagen-**  
**Fabrik G. m. b. H. & Co., Münden 25**

Generalvertreter für die Schweiz:

**FRITZ SCHREIBER, Dipl.-Ing., THALWIL**  
a. Landstr. 141 Tel. 92 10 66

## Institut Juventus Zürich

Vorbereitung auf Maturität und E. T. H. • Berufswahlklasse  
Handelsschule mit Diplomabschluss • Abend-Technikum  
Abend-Gymnasium • 50 Fachlehrer • Beste Examenerfolge

Uraniastr. 31/33 Handelshof Telephon 5 77 93

## Baden

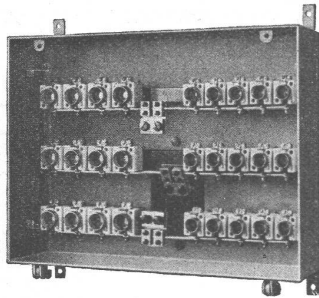
für AUSSPANNUNG und BADEKUR, für Sitzungen und Anlässe, für Besuch der LANDES-  
AUSSTELLUNG

bei  
Zürich

(23 Km., 20 Min.)

## Grd. Hotel Quellenhof mit Restaurant

Ruhige Lage. Grosser Park. 100 Betten. Gepflegte Küche. Mässige Preise. Zimmer Fr. 5.- bis 9.-, Pension von Fr. 12.50 an. Eigene Thermalquellen u. Bäder im Hause. Es empfiehlt sich E. ROHR, Direktor (früher Karerseehotel)



## Kraft- und Lichtverteilanlagen

für Aufputz- und putzbündige Montage

## Rauscher & Stoecklin AG., Sissach

Fabrik elektrischer Apparate und Transformatoren

## Klima- und Lufttechnische Anlagen

Wir bauen seit Jahren automatisch regulierte Anlagen für:

Textil- und Tabakindustrie,  
Trockenöfen für Keramik und Blechindustrie  
Ventilationen der Kinos, Theater, Restaurants,  
Luftschutzanlagen,  
Farbspritzkabinen für Kunstlacke etc. etc.



Verlangen Sie die Sie interessierenden Spezialprospekte oder unverbindlichen Ingenieur-Besuch

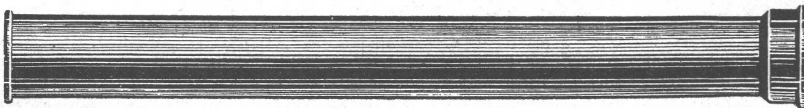
**LUWA A.-G. Dolderstr. 19 ZÜRICH 7**

Gesellschaft für Luft- und Wärmetechnik

Tel. 2 28 33 / 2 62 04

## SCHLEUDERGUSS-MUFFENRÖHREN

5 Meter Baulänge



**KÄGI & CO., WINTERTHUR**

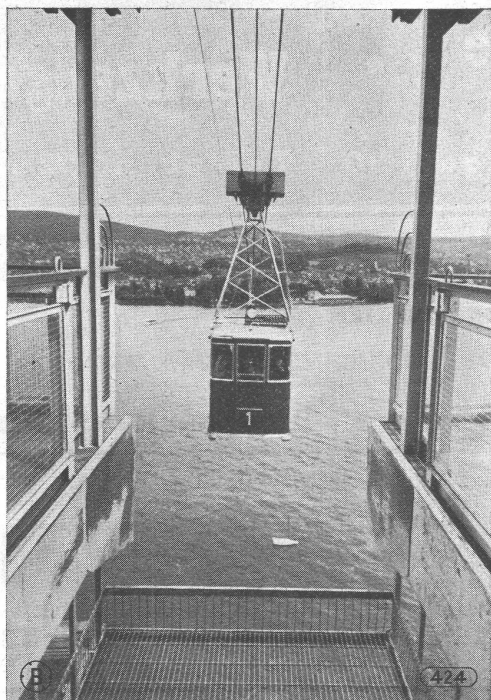
Telephon 2 24 15



Gesellschaft der Ludw. von Roll'schen Eisenwerke AG.

# GIESSEREI BERN in BERN

Konstruktionswerkstätten und Eisengiesserei



## Luftseilbahnen und Standseilbahnen

für Personen- und Gütertransport.

Patentierte automatische Sicherheitsbremsen mit Schnellschluss.

## Bergbahnmateriale Schlittenaufzüge

Zürichsee-Schwebbahn

**ZEHNDER**  
 Radiatoren aus kupferlegiertem, korrosionswiderstandsfähigem PATINA-Stahl, lieferbar in beliebigen Bauhöhen und in den Bautiefen von 62, 100, 136, 173 und 210 mm. Bis 35% größere Heizleistung gegenüber anderen Radiatoren

Gebrüder Zehnder  
 Radiatoren- und Apparatebau  
 Gränichen bei Aarau

SCHWEIZERISCHE LANDESAUSSTELLUNG 1939

Für erfolgreiche Abdichtungen im Hoch- und Tiefbau

Kaspar Winkler & Co.  
 Zürich-Altstetten  
 Telephon 55.343

Die Seite der

# Bauhandwerker



## Baubeschläge

## Werkzeuge

Zürich 1 Limmatquai 30 Telephone 2 72 60

## J. Strickler-Staub Söhne - Richterswil

FABRIK FÜR MODERNE WANDSTOFFE UND TAPETEN

HAND- UND MASCHINENDRUCKEREI • WASCHBARE UND LICHTTECHTE SCHWEIZERFABRIKATE

**Ombrecolor - Tapeten** Patent Nr. 163863

Patent Nr. 149377 **Draupeaulin - Stoffe**

SANITÄRE ANLAGEN  
ZENTRALHEIZUNGEN

**KARL SCHNEIDER**  
VORMALS SCHNEIDER & WEILENMANN

**ZÜRICH-SEEBACH**

GIEBELEICH 5, vorm. STAPFERSTR. 39

TELEPHON 6 62 60 und 6 62 85

Unsere exakte Arbeit — unser vorz. schweiz. Material — unsere 10jähr. Garantie — unsere sehr coulanten Preise empfehlen Ihnen unsere Metallabdichtung. Zur Abdichtung von Fenster und Türen gegen Regen, Zugluft, Staub und Lärm



**Paul Gerspacher & Co., Zürich 3**  
Albisriederstrasse 3 Telephone 5 73 79

**Hch. Guyer, Zürich 7**

Sanitäre Anlagen  
Zentralheizungen

Spyristrasse 2  
Tel. 4 13 56

**LICHTPAUS-ANSTALT**

**ED. TRUNINGER** □ „URANIA“, ZÜRICH 1

URANIASTRASSE 9 TELEPHON 3 23 32

**PLANDRUCKEREI, HELIOGRAPHIE**

SPEZIAL-ABTEILUNG:

Plan- und Prospekte-Reproduktionen / Ein- und Mehrfarbendruck für Technik, Gewerbe und Industrie, Massenauflagen etc.

## Zimmerarbeiten

Treppen- und Geländerbau



**Holz - Wurm - Schwamm - Sanierungen**

**M. VOELKLE'S ERBEN, ZÜRICH 7**  
Hegibachstrasse 74 • Telephone 2 48 68

**LOUIS BUTTI**

vormals BUTTI & SOHN

**HOCH-, TIEF- U. EISENBETONBAU**

Ausführung von schlüsselfertigen Bauten, Umbauten, Fassadenrenovationen, Strassenbauten, Kanalisationen und Reparaturen aller Art

**ZÜRICH 11-SEEBACH** / SCHAFFHAUSERSTR. 555 / TEL. 68337



**Fenster abdichten**  
gegen Zugluft, Kälte und Regen  
mit Original  
**SUPERHERMIT**  
SUPERHERMIT AG Zürich, Löwenstr. 2, Tel. 3 42 04

Besuchen Sie die  
**SUPERHERMIT-Abteilung**  
in der  
Schweiz. Landesausstellung,  
Gewerbehalle 37.9

## GEBR. BERNHAUSER

ZÜRICH 10, HÖNGG

Limmatstr. 150  
Telephone 6 70 62

**SANITÄRE INSTALLATIONEN  
ZENTRALHEIZUNGEN  
REPARATUREN**

Offerten unverbindlich

## Hawa A. G. Zürich

Erstes Schweiz. Spezialgeschäft Patentschiebebeschläge für Fenster und Türen. - Bureau, Ausstellungsraum und Lager  
Zürich, Stampfenbachstr. 40, Tel. 4 43 15

**Hawa-Beschläge an der Landes-Ausstellung**  
an Original-Türen u. Fenster, Bauhalle Abteilung 37, 9, Wohnen Abteilung 38, 2, Betonhaus Abteilung 38, 4, Jugendhaus Abteilung 43. Erhältlich in der guten Eisenhandlung, wo nicht, durch die Hawa A. G.



# ADOLF FELLER A.G.

## HORGEN



FABRIK ELEKTRISCHER APPARATE




**Steckkontakte aller Art, für thermo-elektrische Anlagen**



# ELEKTROZÜGE

# UTO

vereinigen folgende Vorzüge:

1. Gedrängte, vollständig gekapselte Bauart, Motor und Steuer-Apparate im Gehäuseinnern eingebaut und somit gut gegen Feuchtigkeit und Staub geschützt
2. Einfache Steuerung mittelst Druckknopfschalter
3. Automatische, sicher wirkende Bremse, durch Motor betätigt
4. Notenschaltvorrichtung für oberste und unterste Hakenstellung
5. Zwangsläufige Seilführung mit Seilbewicklungsvorrichtung
6. Grosse Betriebesicherheit, da keine Einschaltshützen oder Relais notwendig, ferner einfacher Aufbau und gute Zugangsmöglichkeit zu allen Konstruktionsteilen

Man verlange Projekte und Kostenvoranschläge

## UTO

Aufzug- und Kranfabrik A.-G.  
Zürich-Altstetten

Telephon 55.810

# SERA „K“

## Hochdruck-Heissdampfschieber

Das zuverlässige Absperrorgan für höchste Anforderungen



ND 25 - ND 250

Gleichmässig feste Anpressung beider Dichtplatten. Bei geschlossenem Schieber Gehäuse drucklos, daher völlig dichter Abschluss. Verschleissfeste Dichtringe.

In der Praxis überall glänzend bewährt

**Manometer A.-G.**  
Zürich, Stampfenbachstr. 61.



# Rollbahn-Materialien

jeder Art, wie Geleise, Welchen, Drehscheiben, Seitenkippwagen, Plattformwagen, Dampf- und Motorlokomotiven für jede Spurweite, liefern vorteilhaft kauf- und mietweise

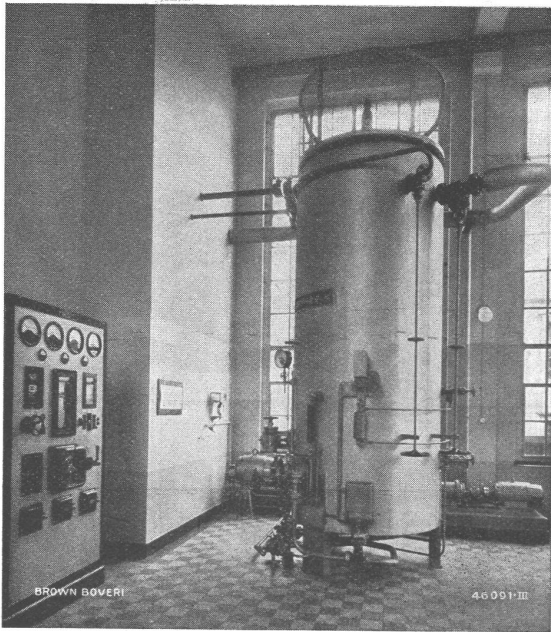
## ROBERT AEBI & CIE., A.-G., ZÜRICH

Telephon 31.750

**Ingenieurbureau und Maschinenfabrik**  
Zweigniederlassung in Zollikofen/Bern

Telephon 31.750

An der LA in Zürich beteiligt: Abteilung 25.2: Strassenbaumaschinen, Abteilung 37.10: Baumaschinen



## Elektrokessel

### für Dampf- und Heisswasser- erzeugung

Hoch- und Niederspannungskessel

Keine keramischen Einbauten in Kessel-  
wasser

Geringe Unterhaltskosten

Geeignete Regulierungen für jeden Zweck

Unabhängig von der Wasserleitfähigkeit  
zwischen Vollast und Leerlauf regulierbar

*Verlangen Sie Prospekte*

## A.-G. BROWN, BOVERI & C<sup>IE</sup>, BADEN

Technische Bureaux in Baden, Basel, Bern, Lausanne

FÜR HÖCHSTE ANFORDERUNGEN

# SCHINDLER AUFZÜGE

SCHINDLER & C<sup>IE</sup> A.G.  
LUZERN. GEGR. 1874

8350