

Objektyp: **Advertising**

Zeitschrift: **Schweizerische Bauzeitung**

Band (Jahr): **113/114 (1939)**

Heft 14

PDF erstellt am: **13.09.2024**

### **Nutzungsbedingungen**

Die ETH-Bibliothek ist Anbieterin der digitalisierten Zeitschriften. Sie besitzt keine Urheberrechte an den Inhalten der Zeitschriften. Die Rechte liegen in der Regel bei den Herausgebern. Die auf der Plattform e-periodica veröffentlichten Dokumente stehen für nicht-kommerzielle Zwecke in Lehre und Forschung sowie für die private Nutzung frei zur Verfügung. Einzelne Dateien oder Ausdrucke aus diesem Angebot können zusammen mit diesen Nutzungsbedingungen und den korrekten Herkunftsbezeichnungen weitergegeben werden. Das Veröffentlichen von Bildern in Print- und Online-Publikationen ist nur mit vorheriger Genehmigung der Rechteinhaber erlaubt. Die systematische Speicherung von Teilen des elektronischen Angebots auf anderen Servern bedarf ebenfalls des schriftlichen Einverständnisses der Rechteinhaber.

### **Haftungsausschluss**

Alle Angaben erfolgen ohne Gewähr für Vollständigkeit oder Richtigkeit. Es wird keine Haftung übernommen für Schäden durch die Verwendung von Informationen aus diesem Online-Angebot oder durch das Fehlen von Informationen. Dies gilt auch für Inhalte Dritter, die über dieses Angebot zugänglich sind.

Ein Dienst der *ETH-Bibliothek*  
ETH Zürich, Rämistrasse 101, 8092 Zürich, Schweiz, [www.library.ethz.ch](http://www.library.ethz.ch)

<http://www.e-periodica.ch>

# SCHWEIZERISCHE BAUZEITUNG

WOCHENSCHRIFT FÜR ARCHITEKTUR / INGENIEURWESEN / MASCHINENTECHNIK  
REVUE POLYTECHNIQUE SUISSE

ORGAN DES SCHWEIZERISCHEN INGENIEUR- UND ARCHITEKTEN-VEREINS  
UND DER GESELLSCHAFT EHEMAL. STUDIERENDER DER EIDG. TECHN. HOCHSCHULE  
GEGRÜNDET 1883 VON ING. A. WALDNER / HERAUSGEGEBEN VON ING. C. JEGHER

Vereins-Mitglieder, beim Verlag: Schweiz 32 Fr.,  
Ausland 40 Fr. jährl.; Nicht-Mitglieder: Schweiz  
40 Fr.; Ausland 50 Fr., postamtlich abonniert  
40 Fr. zuzüglich Gebühren. Einzel-Nr. 1 Fr.

VERLAG C. & W. JEGHER, ZÜRICH  
Dianastrasse 5 / Postcheck VIII 6110  
Telephon: 34507 ■ In Kommission  
bei Rascher & Cie., Zürich u. Leipzig

Anzeigen durch GUGGENBUHL & HUBER,  
Zürich, Hirschengraben 20, Postcheck VIII 26415,  
Telephon 27816 / Der Anzeigen-Preis beträgt  
pro ganze Seite 240 Fr., Rabatte nach Tarif

## Erfahrene Fachleute

für Projekt und Ausführung elektrischer Anlagen jeder Art finden Sie bei

*Baumann, Koelliker & Co. A.G., Zürich, Tel. 3 37 33*

## NEUE SANDGRUBEN A.-G., MOLL (LES NOUVELLES SABLIERES DE MOLL), BELGIEN

**Weisser QUARZ-SAND**, rein, gewaschen, gesiebt, getrocknet, lieferbar in 7 verschiedenen Körnungen

**FÜR ALLE ZWECKE:** Beton, Hoch- und Tiefbau, Strassenbau, Gartenanlagen, Zementwarenfabriken, Mauersand, Verputzsande für weisse Zementarbeiten, Innendekorationen, weisser Sand für Strandbäderanlagen, spezielle Schmelz- und Schleifsande für die Glasfabrikation, keramische Industrie, Porzellan-Fabriken, chemische Fabriken · Spezial Kern- und Formensand für die Stahl- und Eisen-Industrie (**Giessersand**), Metallindustrie, sowie für alle Spezialzwecke · Spezieller Quarzsand für die Fabrikation von Quarzmehl · Sonderangebote für jede Qualität

### ANALYSE:

Kieselsäure: 99,8 %  
Eisen: Von 0,020 bis 0,05 %  
Ton: Von 0,10 bis 0,80 %

**LEISTUNGSFÄHIGKEIT: 3500 TONNEN PRO TAG**

Prompte Bedienung · Konkurrenzlose Preise · DirekterVerlad p. Bahn u. Schiff franko Basel (Schweizergrenze) · Direkte Lieferungen, ohne Vermittler · Muster, Analysen, Referenzen absolut gratis · Referenz: Schweizerische Handelskammer, Brüssel

Telegramme: SILVERSAND, MOLL Direktor: FRD. MOL, Verkaufs-Chef: E. ZOLLINGER (Schweizer) Telephon: MOLL No. 2



**Emaillen**, hochglänzend,  
seidenmatt und ganzmatt.

**Polierlacke u. Mattierungen**

Die bevorzugte Marke für Innen-Ausstattungen, Stil-Möbel u. s. w.  
garantiert für lange Lebensdauer.

**ECLATIN A.G., Solothurn**

Vollständige

## ZEICHEN-EINRICHTUNGEN

Zeichentische, Zeichenmaschinen, Zeichen-Registaturen und -Schränke,  
Plan-Einfassverfahren, Bogenlampen, Lichtpause- u. Kopier-Einrichtungen  
Sämtliches Zeichenmaterial wie Zeichen-Papiere, -Geräte, -Instrumente,  
Normalienblätter, Reisszuege und Reissbretter, Rechenschieber.

Gebrüder Scholl AG Zürich Poststrasse 3 Tel. 357 10

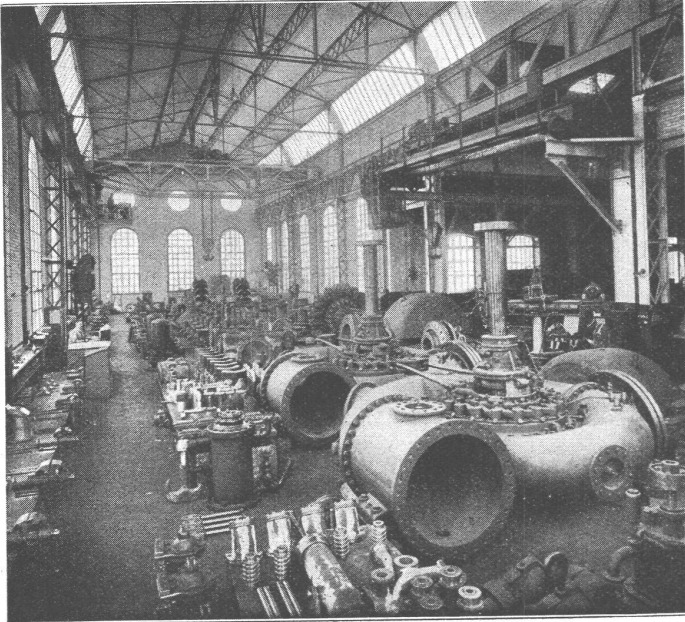
**Scholl**

Seit  
1865

# ELEKTRISCHE UNTERNEHMUNGEN

## G. PFENNINGER & CO ZÜRICH 3

Telephon 7 11 10



MONTAGEHALLE

## ATELIERS DE CONSTRUCTIONS MÉCANIQUES DE VEVEY S.A.

Wasserturbinen aller Systeme  
Eisen-Hoch- und Brückenbau  
Hebezeuge und Transportanlagen  
Luftseilbahnen  
Kesselschmiede-Rohrleitungen  
Behälter und Apparate aus rostfreiem Stahl  
Apparate für Gaswerke  
Eisen- und Bronze-Giesserei  
Weichen etc. für Geleise-Anlagen  
Vollständige Schlachthofeinrichtungen  
Traktoren VEVEY-DIESEL



### Reisen Sie noch mit der Postkutsche?

Bestimmt nicht mehr. Es gibt heute viel modernere Verkehrsmittel, die bequemer und zeitsparender sind. Wie aber machen Sie Ihre Lichtpausen? Kennen Sie das moderne, seit Jahren bewährte Trockenlichtpauspapier OZALID? Mit OZALID sparen Sie Zeit und Unkosten. Schweizerische Grossindustrien, Architekten u. Kleinbetriebe verwenden OZALID zu ihrer vollsten Zufriedenheit. Machen Sie einen Versuch und überzeugen Sie sich selbst; Sie werden in kurzer Zeit ebenfalls OZALID-Verbraucher sein. OZALID verwenden bedeutet mit der Zeit gehen. Entwicklungsgeräte für jeden Bedarf stehen zur Verfügung.

**Verlangen Sie unverbindlich ausführliche Prospekte und Musterpausen.**

**TEERFARBEN AKTIENGESELLSCHAFT Abtlg. OZALID**  
Seefeldstrasse 111, ZÜRICH 8

Generalvertretung:

**L. SPEICH, Technische Papiere, ZÜRICH 2, Tödistr. 67**

**ZEHNDER**  
Radiatoren  
aus kupferlegiertem,  
korrosionswiderstandsfähigem  
PATINA-Stahl,  
lieferbar  
in beliebigen Bauhöhen  
und in den Bautiefen  
von 62, 100, 136, 173  
und 210 mm.  
Bis 35% größere Heizleistung  
gegenüber anderen Radiatoren

Gebrüder Zehnder  
Radiatoren- und Apparatebau  
Gränichen bei Aarau

SCHWEIZERISCHE LANDESAUSSTELLUNG 1939