

Objektyp: **Advertising**

Zeitschrift: **Schweizerische Bauzeitung**

Band (Jahr): **113/114 (1939)**

Heft 15

PDF erstellt am: **12.07.2024**

Nutzungsbedingungen

Die ETH-Bibliothek ist Anbieterin der digitalisierten Zeitschriften. Sie besitzt keine Urheberrechte an den Inhalten der Zeitschriften. Die Rechte liegen in der Regel bei den Herausgebern. Die auf der Plattform e-periodica veröffentlichten Dokumente stehen für nicht-kommerzielle Zwecke in Lehre und Forschung sowie für die private Nutzung frei zur Verfügung. Einzelne Dateien oder Ausdrucke aus diesem Angebot können zusammen mit diesen Nutzungsbedingungen und den korrekten Herkunftsbezeichnungen weitergegeben werden. Das Veröffentlichen von Bildern in Print- und Online-Publikationen ist nur mit vorheriger Genehmigung der Rechteinhaber erlaubt. Die systematische Speicherung von Teilen des elektronischen Angebots auf anderen Servern bedarf ebenfalls des schriftlichen Einverständnisses der Rechteinhaber.

Haftungsausschluss

Alle Angaben erfolgen ohne Gewähr für Vollständigkeit oder Richtigkeit. Es wird keine Haftung übernommen für Schäden durch die Verwendung von Informationen aus diesem Online-Angebot oder durch das Fehlen von Informationen. Dies gilt auch für Inhalte Dritter, die über dieses Angebot zugänglich sind.

SCHWEIZERISCHE BAUZEITUNG

WOCHENSCHRIFT FÜR ARCHITEKTUR / INGENIEURWESEN / MASCHINENTECHNIK
REVUE POLYTECHNIQUE SUISSE

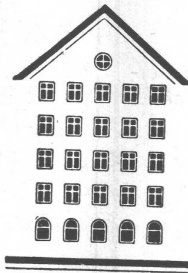
ORGAN DES SCHWEIZERISCHEN INGENIEUR- UND ARCHITEKTEN-VEREINS
UND DER GESELLSCHAFT EHEMAL. STUDIERENDER DER EIDG. TECHN. HOCHSCHULE
GEGRÜNDET 1883 VON ING. A. WALDNER / HERAUSGEGEBEN VON ING. C. JEGHER

Vereins-Mitglieder, beim Verlag: Schweiz 32 Fr.,
Ausland 40 Fr. jährl.; Nicht-Mitglieder: Schweiz
40 Fr.; Ausland 50 Fr., postamtlich abonniert
40 Fr. zuzüglich Gebühren. / Einzel-Nr. 1 Fr.

VERLAG C. & W. JEGHER, ZÜRICH
Dianastrasse 5 / Postdeck VIII 6110
Telephon: 34507 ■ In Kommission
bei Rascher & Cie., Zürich u. Leipzig

Anzeigen durch GUGGENBUHL & HUBER,
Zürich, Hirschengraben 20, Postdeck VIII 26415,
Telephon 27816 / Der Anzeigen-Preis beträgt
pro ganze Seite 240 Fr., Rabatte nach Tarif

Fenster



Kiefer Zürich

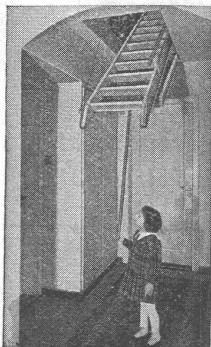


Zentralheizungen ■ Luftheizungen ■ Industrieheizungen ■ Decken-Strahlungsheizungen
F. Hälg, Ing. · St. Gallen, Tel. 28.265 · Zürich, Tel. 58.058 · Spezialfabrik für Heizung und Lüftung

Erfahrene Fachleute

für Projekt und Ausführung elektrischer Anlagen jeder Art finden Sie bei

Baumann, Koelliker & Co. A.G., Zürich, Tel. 3 37 33



Die patentierten

SIEBER { Aufzugtreppen und Schieberleitern

funktionieren stets sehr leicht und geräuschlos. Preis von Fr. 115.— an inklusive Futter und Deckel:

ALLEINLIEFERANTEN:

H. Sieber, Halde Luzern
Telephon 2 04 56

W. Geisser, St. Gallen
Telephon 2 57 52

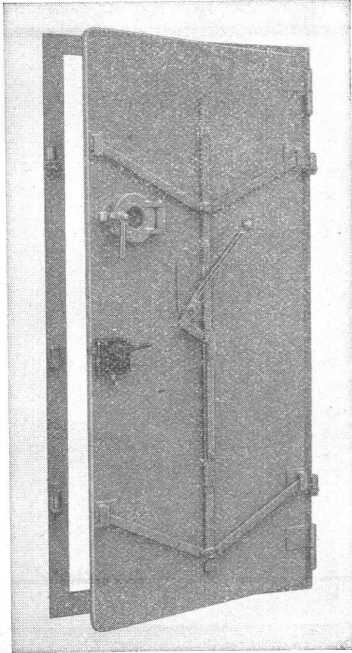
J. Frutiger's Söhne, Oberhofen b. Thun
Telephon 5 93 05

ELEKTRISCHE UNTERNEHMUNGEN

G. PFENNINGER & CO ZÜRICH 3

Telephon 7 11 10

norm Schutzraum- Türen



Normalgrösse 80/185 cm,
mit Zentralverschluss u.
Gummi- Abdichtung von
Fr. 195.— an ab Lager
lieferbar.

Wir liefern ferner zu er-
schwinglichen Preisen

Fensterschutzdeckel,

gasdichte

Lichtschacht- Abdeckungen,

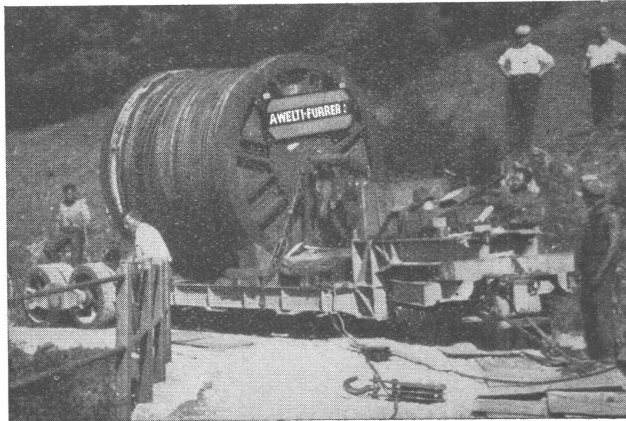
liegende

Notausstieg- Abschlüsse

Verlangen Sie Prospekte,
Offerten oder Vertreter-
besuch.

Metallbau AG

Zürich-Albisrieden Tel 70.677



Schwerlasttransporte

von Maschinen, Transformatoren etc.
bis zu 42 000 kg Stückgewicht

A. WELTI-FURRER AG.

Betriebsbureau: Hardstr. 225 ZÜRICH 5 Telephon: 37.647



Schweizerische Unfallversicherungs-Gesellschaft
in Winterthur

Besondere Vergünstigungen für Mitglieder des
Schweiz. Ingenieur- und Architekten-Vereins
bei Abschluss von Unfall-Versicherungen

Schaufenster Anlagen

Gebr. Tuchschild, Frauenfeld
Zürich, Löwenstr. 19, Tel. 32301

Normtäfer

Das Täfer, das Architekten und Bauherren
seit Jahren zufriedenstellt.

Telephon 24 87

O. Rüedi, Sohn, Glockenthal-Thun

Neutrale Berater

Den FACHMANN zuziehen, heisst Geld sparen

M. WEGENSTEIN

Dipl. Ing. S. I. A., Ingenieurbureau
ZÜRICH, Rämistr. 7 Telefon 2 29 27

Wasserversorgung Tiefbau
Abwasserreinigung

P. ZIGERLI

Ingenieur S. I. A.
ZÜRICH, Bahnhofstr. 67 Telefon 5 29 84

Spezialbureau f. Abwasser-Reinigung, Kläranlagen,
Kanalisationen u. Wasserversorgung. - Biologische
Schnellreinigung v. Abwässern nach d. Z-Verfahren

A. GUYER & W. NAEGELI

Ing.-Bureau S. I. A. seit 1917
WINTERTHUR, Stadthausstr. 39 Tel. 2 25 40
vis-à-vis Stadthaus

Wasserversorgungen, Kanalisationen
Kläranlagen, Eisenbeton

EMIL SCHUBIGER

Dipl. Bauingenieur S. I. A.
ZÜRICH, Bolleystr. 40 Telefon 4 12 75
SOLOTHURN, Ringstr. 5 Telefon 2 22 16

Eisenbeton-, Stahl- und Holzbau

CARL ERNI

Ingenieur-Bureau
LUZERN, Alpenstr. 4 Telefon 2 01 87

Eisenbeton Stahl- und Holz-Bau
Strassenbau, Wasserbau, Kläranlagen

ADOLF MEIER

Dipl. Bauingenieur E. T. H. u. S. I. A.
WÄDENSWIL, Florhofstr. 2 Tel. 95 66 47

Ingenieurpläne für Hoch- und Tiefbau
Statische Berechnungen

H. BACHMANN

Dipl. Ing. E. T. H. Ingenieurbureau
LUZERN, Pilatusstr. 37 Telefon 2 47 65

Strassenbau, Kanalisationen, Wasserversorgung
Abwasserreinigung, Eisenbeton

WALTER GROEBLI

Dipl. Ing. E. T. H., Ingenieurbureau
ZÜRICH 1, Pelikanstr. 6 Telefon 7 05 96

Projektierung, Bauleitung, Gutachten
Spezialität: Industriebauten

SCHALLSCHUTZ. PFEIFFER-WINTERTHUR



Telephon 2 65 29

Der Architekt muss sich bei der Aufstellung von Bauprojekten meist von andern als akustischen Gründen leiten lassen. Eine Beratung durch den aussenstehenden unabhängigen Bauakustiker ist deshalb wertvoll. Die Kosten für eine Beratung sind gering und machen sich mehrfach bezahlt.

Beachten Sie bitte den Text der nächsten Inserate.

RUD. WIESENDANGER

Beratender, Ingenieur
ZÜRICH 6, Stüssistr. 20 Telefon 6 42 65

HEIZUNG } EXPERTE als unabhängiger und neutraler Berater für Privat, Gewerbe, Industrie und öffentliche Gebäude jeder Art.
LUFTUNG }
30-jährige In- und Auslandspraxis.

HERMANN MEIER

Dipl. Ing. S. I. A.
ZÜRICH 1, Bahnhofquai 15, Telefon 3 19 48

Vorprojekte für sanitäre Anlagen
als einheitliche Basis für Submissionen,
mit kompl. dimensionierten Plänen,
approximative Kostenanschläge,
Offertenvergleiche, Baukontrollen,
Expertisen, Bau und Betriebskosten von
Warmwasserversorgungen

ERWIN MAIER

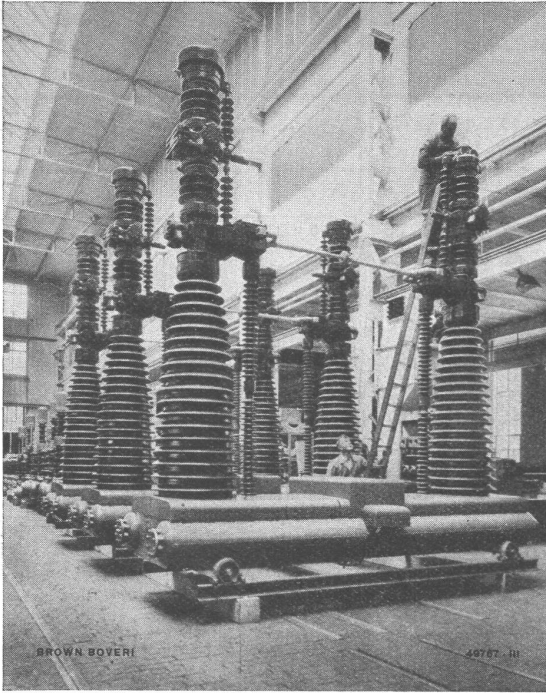
Berat. Ing., Ingenieurbureau
Dipl. Ing. E. T. H. und S. I. A.
SCHAFFHAUSEN, Steigstr. 51 Tel. 16 56

Eisen- und Holzbau, Eisenbeton im Hoch- und Tiefbau.
Wasserbau und Flusskorrekturen, Abwasserreinigung
Beratung, Pläne, Projekte, Bauleitungen und Gutachten

A. GENZMER

Dipl. Ing.
BASEL, Realpstr. 57 Telefon 4 81 30

Unabhängiger Berater für die Gebiete:
Allgemeiner Maschinenbau - Aufzugsbau.
Elektrotechnik, speziell: Elektromaschinen- und Apparatebau.
Ventilatorenbau - Ventilationsanlagen - Allgemeine Lüftungstechnik.
Schwingungs- und Lärmbeseitigung in maschinellen Anlagen.
Gutachten - Expertisen. Mehr als 30-jährige Erfahrung.



Brown Boveri- Druckluft-Schnellschalter

Grösste Schnelligkeit und Sicherheit

Innenraumtypen

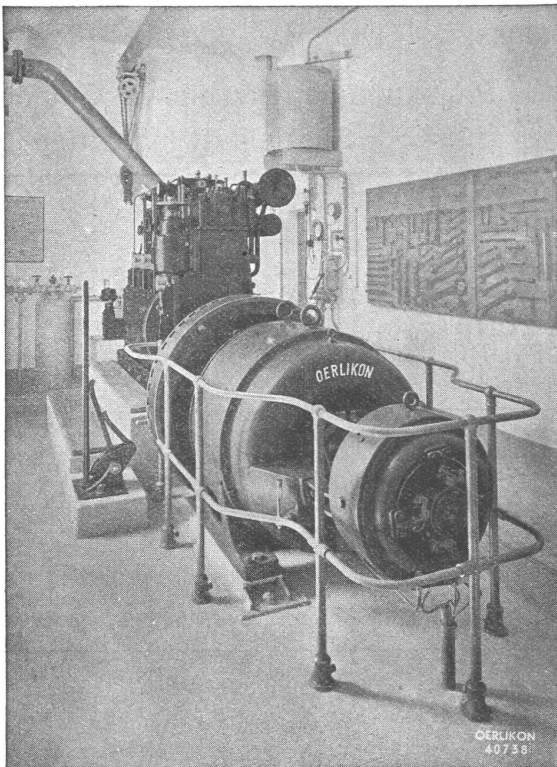
für alle Spannungen bis 87 kV, Stromstärken bis 4000 A und Abschaltvermögen bis 1000 MVA.

Schalter für Freiluftaufstellung

bis zu 220 kV, 630 A, 2500 MVA.

A.-G. BROWN, BOVERI & C^{IE}, BADEN

Technische Bureaux in Baden, Basel, Bern, Lausanne



Vollautomatische Diesel-elektrische Notstromgruppe
für 130 kVA, 220/380 Volt, 50 Perioden

OERLIKON Notstrom- Gruppen

für vollautomatischen Betrieb

für Verwaltungsgebäude, Fabriken, Spitä-
ler, Warenhäuser und Luftschutzanlagen
jeder Art

Verlangen Sie unverbindlich
Offerten oder Ingenieurbesuch!

Maschinenfabrik Oerlikon Zürich-Oerlikon

Technische Bureaux in Zürich, Bern, Lausanne u. Luzern