

Zeitschrift: Schweizerische Bauzeitung
Herausgeber: Verlags-AG der akademischen technischen Vereine
Band: 113/114 (1939)
Heft: 23

Werbung

Nutzungsbedingungen

Die ETH-Bibliothek ist die Anbieterin der digitalisierten Zeitschriften. Sie besitzt keine Urheberrechte an den Zeitschriften und ist nicht verantwortlich für deren Inhalte. Die Rechte liegen in der Regel bei den Herausgebern beziehungsweise den externen Rechteinhabern. [Siehe Rechtliche Hinweise.](#)

Conditions d'utilisation

L'ETH Library est le fournisseur des revues numérisées. Elle ne détient aucun droit d'auteur sur les revues et n'est pas responsable de leur contenu. En règle générale, les droits sont détenus par les éditeurs ou les détenteurs de droits externes. [Voir Informations légales.](#)

Terms of use

The ETH Library is the provider of the digitised journals. It does not own any copyrights to the journals and is not responsible for their content. The rights usually lie with the publishers or the external rights holders. [See Legal notice.](#)

Download PDF: 03.04.2025

ETH-Bibliothek Zürich, E-Periodica, <https://www.e-periodica.ch>

SCHWEIZERISCHE BAUZEITUNG

WOCHENSCHRIFT FÜR ARCHITEKTUR / INGENIEURWESEN / MASCHINENTECHNIK
REVUE POLYTECHNIQUE SUISSE

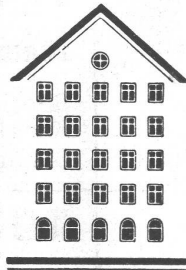
ORGAN DES SCHWEIZERISCHEN INGENIEUR- UND ARCHITEKTEN-VEREINS
UND DER GESELLSCHAFT EHEMAL. STUDIERENDER DER EIDG. TECHN. HOCHSCHULE
GEGRÜNDET 1883 VON ING. A. WALDNER / HERAUSGEGEBEN VON ING. C. JEGHER

Vereins-Mitglieder, beim Verlag: Schweiz 32 Fr.,
Ausland 40 Fr. jährl.; Nicht-Mitglieder: Schweiz
40 Fr.; Ausland 50 Fr., postamtlich abonniert
40 Fr. zuzüglich Gebühren. / Einzel-Nr. 1 Fr.

VERLAG C. & W. JEGHER, ZÜRICH
Dianastrasse 5 / Postdeck VIII 6110
Telephon: 34507 ■ In Kommission
bei Rascher & Cie., Zürich u. Leipzig

Anzeigen durch GUGGENBUHL & HUBER,
Zürich, Hirschengraben 20, Postdeck VIII 26415,
Telephon 27816 / Der Anzeigen-Preis beträgt
pro ganze Seite 240 Fr., Rabatte nach Tarif

Fenster



Kiefer Zürich

**ELEKTRISCHE
UNTERNEHMUNGEN**

**G. PFENNINGER & CO
ZÜRICH 3**

Telephon 7 11 10

NEUE SANDGRUBEN A.-G., MOLL (LES NOUVELLES SABLÈRES DE MOLL), BELGIEN

Weisser QUARZ-SAND, rein, gewaschen, gesiebt, getrocknet, lieferbar in 7 verschiedenen Körnungen

FÜR ALLE ZWECKE: Beton, Hoch- und Tiefbau, Strassenbau, Gartenanlagen, Zementwarenfabriken, Mauersand, Verputzsande für weisse Zementarbeiten, Innendekorationen, weisser Sand für Strandbäderanlagen, spezielle Schmelz- und Schleifsande für die Glasfabrikation, keramische Industrie, Porzellan-Fabriken, chemische Fabriken · Spezial Kern- und Formensand für die Stahl- und Eisen-Industrie (**Giessersand**), Metallindustrie, sowie für alle Spezialzwecke · Spezieller Quarzsand für die Fabrikation von Quarzmehl · Sonderangebote für jede Qualität

ANALYSE:

Kieselsäure: 99,8 %

Eisen: Von 0,020 bis 0,05 %

Ton: Von 0,10 bis 0,80 %

LEISTUNGSFÄHIGKEIT: 3500 TONNEN PRO TAG

Prompte Bedienung · Konkurrenzlose Preise · Direkter Verlad p. Bahn u. Schiff franko Basel (Schweizergrenze) · Direkte Lieferungen, ohne Vermittler · Muster, Analysen, Referenzen absolut gratis · Referenz: Schweizerische Handelskammer, Brüssel

Telegramme: SILVERSAND, MOLL Direktor: FRD. MOL, Verkaufs-Chef: E. ZOLLINGER (Schweizer) Telephon: MOLL No. 2

Uebersetzungen technischer u. wissenschaftlicher Art für Export-Reklame. Erstklassige Referenzen ständiger Gross-Kunden. nach Ihren Kartotheken, Falzen und Verpacken der Prospekte.

Adressierungen **Adressenlieferungen**, nach allen Gesichtspunkten selektionsfähig; das gesamte Schweizeradressen-Material nach Branchen, Berufs- und Kaufkraft-Klassen prompt lieferbar bei Gewährung grösster Garantie für die Richtigkeit der Adressen.

Werbebriefe und Zirkulare: Erstklassige Ausführung, prompte Bedienung, Diskretion.

Seit mehr als 15 Jahren und in Zukunft von

WEILENMANN & JAEGGI, Bureau „BELLEVUE“, ZÜRICH, Limmatquai 3, Telephon 2 67 52

Neutrale Berater

Den **FACHMANN** zuziehen, heisst Geld sparen

Mit der nie ruhenden Umgestaltung unserer Lebensweise geht Hand in Hand das Bestreben einer stetig fortschreitenden Nutzbarmachung wissenschaftlicher Erkenntnisse für eine hygienische Lebensweise. Wärmetechnische und ventilations-technische Einrichtungen gibt es heute so vielgestaltiger Form, Systeme und Grösse, sodass der mit den wissenschaftlichen Grundlagen vertraute und in langjähriger Praxis erfahrene Spezialist hier wertvollen Rat vermitteln kann und auch je länger je mehr konsultiert wird, sei es zur Aufstellung eines Programms oder Vorprojektes, zur Offertprüfung, Montage-Kontrolle, Mängelbehebung, Konsultation etc. Keine Installation ist hiefür zu klein. Gewiss wird auch jeder Installateur mit Rat zur Stelle sein, aber der heutige scharfe Konkurrenzkampf macht gerade den bewährtesten und erfolgreichsten

Installateuren den Erfolg derart schwer, dass ein neutraler Berater, hier zum Vorteil aller vermittelnd eingreifend, direkt willkommen ist.

Mit Offerten ohne fachliche und einheitliche Grundlage ist weder dem Bauherr noch der Bauleitung gedient. Und gerade bei Neuerungen, neuen Systemen, kann doch nur der vertraute Spezialist vor schweren Enttäuschungen bewahren, er kann der wertvollen Neuerung zum Durchbruch verhelfen und vor unzuweckmässigen Neuerungen warnen. Der Experte, der so oft zu spät gerufen wird, weiss, wie viel Geld für zum Voraus aussichtslose Probeleien verschleudert wird. Das Expertenonorar ist stets mässig gehalten und als besondere Ausgabe eine der dankbarsten.

M. WEGENSTEIN

Dipl. Ing. S. I. A., Ingenieurbureau
ZÜRICH, Rämistr. 7 Telefon 2 29 27

Wasserversorgung Tiefbau
Abwasserreinigung

P. ZIGERLI

Ingenieur S. I. A.
ZÜRICH, Bahnhofstr. 67 Telefon 5 29 84

Spezialbureau f. Abwasser-Reinigung, Kläranlagen,
Kanalisationen u. Wasserversorgung. - Biologische
Schnellreinigung v. Abwässern nach d. Z-Verfahren

A. GUYER & W. NAEGELI

Ing.-Bureau S. I. A. seit 1917
WINTERTHUR, Stadthausstr. 39 Tel. 2 25 40
vis-à-vis Stadthaus

Wasserversorgungen, Kanalisationen
Kläranlagen, Eisenbeton

ADOLF MEIER

Dipl. Bauingenieur E. T. H. u. S. I. A.
WÄDENSWIL, Florhofstr. 2 Tel. 95 66 47

Ingenieurpläne für Hoch- und Tiefbau
Statische Berechnungen

CARL ERNI

Ingenieur-Bureau
LUZERN, Alpenstr. 4 Telefon 2 01 87

Eisenbeton Stahl- und Holz-Bau
Strassenbau, Wasserbau, Kläranlagen

WALTER GROEBLI

Dipl. Ing. E. T. H., Ingenieurbureau
ZÜRICH 1, Pelikanstr. 6 Telefon 7 05 96

Projektierung, Bauleitung, Gutachten
Spezialität: Industriebauten

H. BACHMANN

Dipl. Ing. E. T. H. Ingenieurbureau
LUZERN, Pilatusstr. 37 Telefon 2 47 65

Strassenbau, Kanalisationen, Wasserversorgung
Abwasserreinigung, Eisenbeton

RUD. WIESENDANGER

Beratender Ingenieur
ZÜRICH 6, Stüssistr. 20 Telefon 6 42 65

HEIZUNG } EXPERTE als unabhängiger und neutraler Berater für Privat, Gewerbe, Industrie und öffentliche Gebäude jeder Art.
LUFTUNG }
80 jährige In- und Auslandspraxis.

HERMANN MEIER

Dipl. Ing. S. I. A.
ZÜRICH 1, Bahnhofquai 15, Telefon 3 19 48

Vorprojekte für sanitäre Anlagen
als einheitliche Basis für Submissionen, mit kompl. dimensionierten Plänen, approximative Kostenanschläge, Offertenvergleiche, Baukontrollen, Expertisen, Bau und Betriebskosten von Warmwasserversorgungen

ERWIN MAIER

Berat. Ing., Ingenieurbureau
Dipl. Ing. E. T. H. und S. I. A.
SCHAFFHAUSEN, Steigstr. 51 Tel. 16 56

Eisen- und Holzbau, Eisenbeton im Hoch- und Tiefbau.
Wasserbau und Flusskorrekturen, Abwasserreinigung
Beratung, Pläne, Projekte, Bauleitungen und Gutachten

A. GENZMER

Dipl. Ing.
BASEL, Realpstr. 57 Telefon 4 81 30

Unabhängiger Berater für die Gebiete:
Allgemeiner Maschinenbau - Aufzugsbau.
Elektrotechnik, speziell: Elektromaschinen- und Apparatebau.
Ventilatorenbau - Ventilationsanlagen - Allgemeine Lüftungstechnik.
Schwingungs- und Lärmbeseitigung in maschinellen Anlagen.
Gutachten - Expertisen. Mehr als 30-jährige Erfahrung

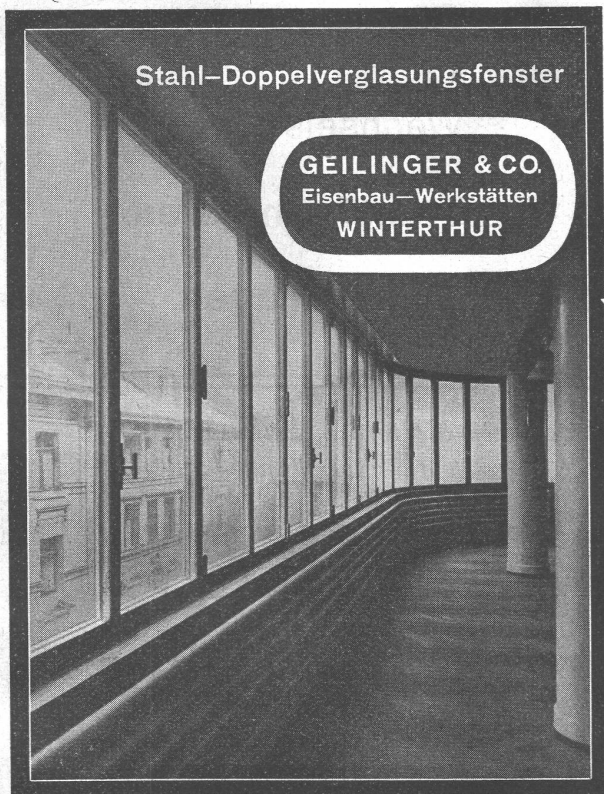


FELLER



Feller-Schalter für Ueberputz rechtfertigen stets aufs neue ihren Ruf der Güte und Preiswürdigkeit.

Adolf Feller AG. Fabrik elektr. Apparate Horgen Tel. 924.551

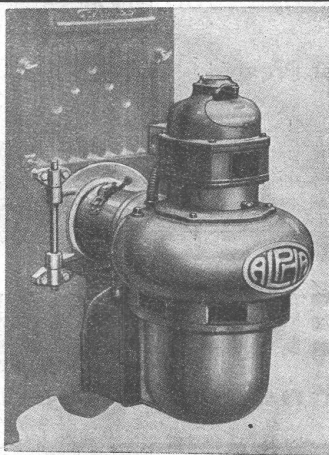


Stahl-Doppelverglasungsfenster

GEILINGER & CO.
Eisenbau-Werkstätten
WINTERTHUR



„Winterthur“ Lebensversicherungs-Gesellschaft



Eine neue Oelfeuerung!

ALPHA-Brenner

ALPHA-Brenner

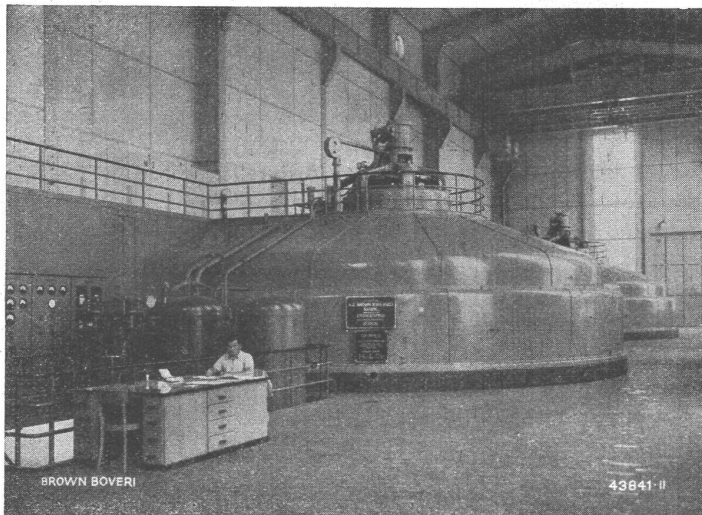
Der vollautomatische, geräuschlose u. wirtschaftliche für Klein-Installationen u. Warmwasserbereitung. Der verfeuert restlos und ohne Vorwärmung die billigen Heizöle II und IIa.

Betauen Sie uns mit Ihrer unverbindlichen Anfrage.

CUÉNOD-WERKE A.G. Châtelaine-GENF
Löwenstr. 3, ZÜRICH

A.-G. BROWN, BOVERI & C^{IE}, BADEN

Technische Bureaux in Baden, Basel, Bern, Lausanne



Aarewerke A. G., Zentrale Klingnau. - Teilansicht des Maschinensaales mit zwei von den drei gelieferten Dreiphasengeneratoren je von 19500 kVA, 10500 V, 75 U/min, 50 Per/s.

Wasserkraft- Anlagen

Generatoren

für

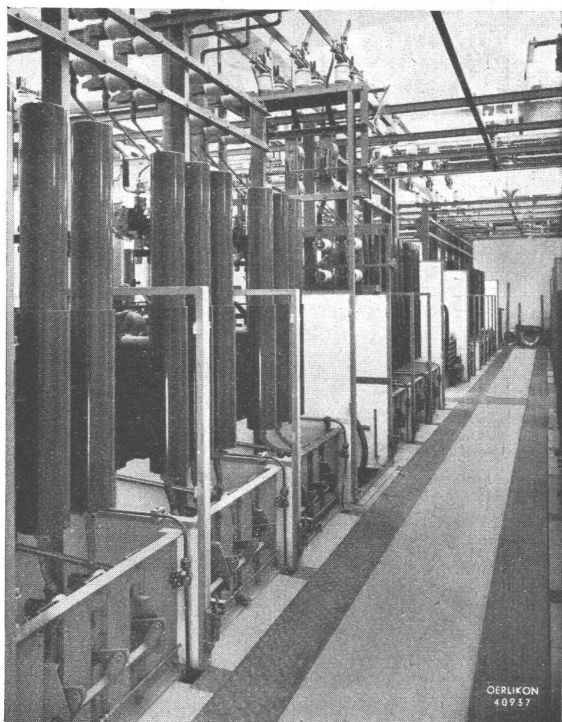
Gleichstrom

und

Wechselstrom

Transformatoren

Schaltanlagen



*Schützen Sie Ihre Schaltanlagen
durch die zuverlässigen*

OERLIKON Druckluftschalter *mit kürzesten Schaltzeiten!*

für Spannungen bis 64 kV
Nennströme „ 4000 Amp.
Abschaltvermögen „ 1000 MVA

Verlangen Sie kostenlos Prospekt No. 1111

Unterwerk Letten des Elektrizitätswerkes
der Stadt Zürich. — In dieser Anlage sind
75 OERLIKON-Druckluftschalter installiert

MASCHINENFABRIK OERLIKON

Verkaufsbureaux in Zürich, Bern, Lausanne und Luzern