

Objektyp: **Advertising**

Zeitschrift: **Schweizerische Bauzeitung**

Band (Jahr): **113/114 (1939)**

Heft 6

PDF erstellt am: **08.08.2024**

Nutzungsbedingungen

Die ETH-Bibliothek ist Anbieterin der digitalisierten Zeitschriften. Sie besitzt keine Urheberrechte an den Inhalten der Zeitschriften. Die Rechte liegen in der Regel bei den Herausgebern. Die auf der Plattform e-periodica veröffentlichten Dokumente stehen für nicht-kommerzielle Zwecke in Lehre und Forschung sowie für die private Nutzung frei zur Verfügung. Einzelne Dateien oder Ausdrucke aus diesem Angebot können zusammen mit diesen Nutzungsbedingungen und den korrekten Herkunftsbezeichnungen weitergegeben werden. Das Veröffentlichen von Bildern in Print- und Online-Publikationen ist nur mit vorheriger Genehmigung der Rechteinhaber erlaubt. Die systematische Speicherung von Teilen des elektronischen Angebots auf anderen Servern bedarf ebenfalls des schriftlichen Einverständnisses der Rechteinhaber.

Haftungsausschluss

Alle Angaben erfolgen ohne Gewähr für Vollständigkeit oder Richtigkeit. Es wird keine Haftung übernommen für Schäden durch die Verwendung von Informationen aus diesem Online-Angebot oder durch das Fehlen von Informationen. Dies gilt auch für Inhalte Dritter, die über dieses Angebot zugänglich sind.

SCHWEIZERISCHE BAUZEITUNG

WOCHENSCHRIFT FÜR ARCHITEKTUR / INGENIEURWESEN / MASCHINENTECHNIK
REVUE POLYTECHNIQUE SUISSE

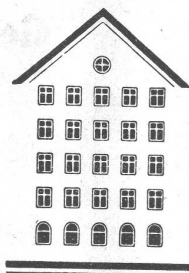
ORGAN DES SCHWEIZERISCHEN INGENIEUR- UND ARCHITEKTEN-VEREINS
UND DER GESELLSCHAFT EHEMAL. STUDIERENDER DER EIDG. TECHN. HOCHSCHULE
GEGRÜNDET 1883 VON ING. A. WALDNER / HERAUSGEGEBEN VON ING. C. JEGHER

Vereins-Mitglieder, beim Verlag: Schweiz 32 Fr.,
Ausland 40 Fr. jährl.; Nicht-Mitglieder: Schweiz
40 Fr.; Ausland 50 Fr., postamtlich abonniert
40 Fr. zuzüglich Gebühren. / Einzel-Nr. 1 Fr.

VERLAG C. & W. JEGHER, ZÜRICH
Dianastrasse 5 / Postdeck VIII 6110
Telephon: 34507 ■ In Kommission
bei Rascher & Cie., Zürich u. Leipzig

Anzeigen durch GUGGENBUHL & HUBER,
Zürich, Hirschengraben 20, Postdeck VIII 26415,
Telephon 27816 / Der Anzeigen-Preis beträgt
pro ganze Seite 240 Fr., Rabatte nach Tarif

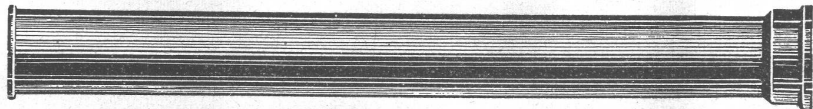
Fenster



Kiefer Zürich

SCHLEUDERGUSS-MUFFENRÖHREN

5 Meter Baulänge



KÄGI & CO., WINTERTHUR

Telephon 2 24 15

WILLY STÄUBLI • INGENIEUR • ZÜRICH

BUREAUX: GRUBENSTRASSE 2

TELEPHON 5 66 33/35

UNTERNEHMUNG FÜR HOLZ- UND WASSERBAU

**Ramm- und Taucherarbeiten - Spundwände
Tiefbohrungen**

Freitragende Holzkonstruktion

Lehrgerüste

Aufzüge Lerch

für Briefe, Speisen, Waren
erstellt

Aug. Lerch, Zürich

Oetenbachgasse 5 Tel.: 33.000

Hch. **Lier**

Zentralheizungen
aller Systeme

Strahlungsheizungen
System Critall

Ventilationsanlagen
Luftheizungen
Kirchenheizungen

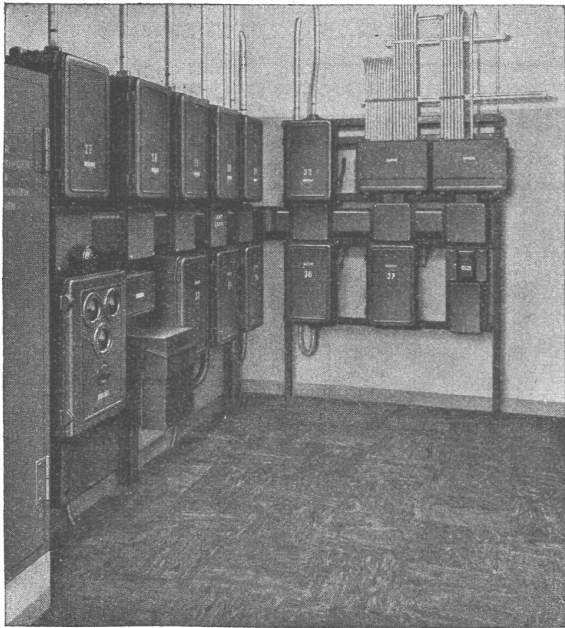
Heizungs-Ingenieur S.I.A. Zürich 4 Badenerstrasse 440 / Tel. 39205

Verzinkerei Pratteln ^{A/G} Pratteln

vormals H. KELLER & CIE., (Baselland)
Gegr. 1897

Die anerkannt leistungsfähigste Verzinkerei der Schweiz
Spezialabteilung: Teerung, Bitumierung und Bejutung von
Gas-, Wasserleitungs- und Stahlmuffenröhren

Telephon 60022



CARL MAIER & CIE.

Fabrik elektrischer Apparate und Schaltanlagen

SCHAFFHAUSEN

Starkstromapparate für Hoch- u. Niederspannung

Gekapselte Verteilanlagen

für Kraft und Licht

Motorschutzschalter

Installations-Selbstschalter

Einziges Modell, welches den schweizerischen
Anforderungen des SEV entspricht

Mehr Holz in die Bauten!

empfehlen und liefern in jeder Ausführung:

A.-G. BAUGESCHÄFT TRIPPEL, AROSA, TELEPHON 73

FLÜELER, W., Dipl. Zimmermeister, AROSA, TELEPHON 245

Mech. Schreinerei und Zimmerei

URECH & MEISSER, Mech. Bau- u. Möbelschreinerei, AROSA, TELEPHON 96

GEBR. VETTER, Mech. Bau- u. Möbelschreinerei, AROSA, TELEPHON 617

GEBR. ZOGG, Mech. Zimmerei u. Schreinerei, AROSA, TELEPHON 214

MARMOR- U. SERPENTINWERKE AG.

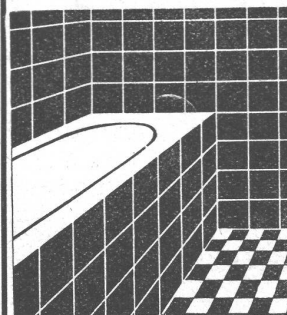
POSCHIAVO (SCHWEIZ)

● TELEPHON NR. 13

Ausführung von Bau-, Bildhauer-,
und Kirchenarbeiten, Säulen jeder
Grösse. Eigene Bruchanlagen far-
biger Marmore und Serpentine.
Roh-Blöcke, gesägte Platten. Fer-
tige Arbeiten auch in andern Ma-
terialien.

Modernst eingerichtetes Werk für Qualität u. Höchst-
Leistung. Muster auf Verlangen. Prima Referenzen.

JOH. WEIBEL-JÖHL, CHUR



Keramische
Wand- u. Boden-
beläge

Cheminées
und Ofenbau

MEIDINGER

Elektromotoren • Alarmsirenen
 Luftkonditionierung • Trockenapparate
 Ventilatoren für alle industriellen Zwecke
 Sonderausführungen für Luftschutzräume



H. MEIDINGER & CIE. / BASEL 4

Gesellschaft der Ludw. von Roll'schen Eisenwerke
 von **ROLL** **GIESSEREI BERN IN BERN**
 Konstruktionswerkstätten und Eisengiesserei • Gegründet 1823

Hebezeuge



Verladeanlage im Hafen von Bilbao.

Weitere Spezialitäten:

Schützenanlagen und
 Wehreinrichtungen
 Eisenbahnmaterial
 Zahnradbahnmaterial
 Standseilbahnen
 Kabelbaggeranlagen
 Allgem. Maschinenbau



Telegramme: Giesserei Bern
 Telefon: 25.066

SCHWEIZ. SPRENGSTOFF A.-G. CHEDDITE

Fabriken in Liestal und Isleten (Kt. Uri) Bureau in Liestal Telephon 72.433
Telegr.-Adr.: Cheddite Liestal

liefert die bewährten

Sicherheitsprengstoffe: { Gelatine Telsit, Spezial Gelatine Telsit,
 Cheddite und Gelatine Cheddite, sowie
 ungefrierbare Dynamite und Sprenggelatine

Prima Sprengkapseln in Kupfer und Aluminium, Züandschnüre und Zubehör

Generalvertreter für die französische Schweiz: Petitpierre Fils & Cie., Neuchâtel

Das AUF WAS *es ankommt!*

Damit ein Heizkessel wirklich gut und sparsam funktioniert, sind erforderlich:

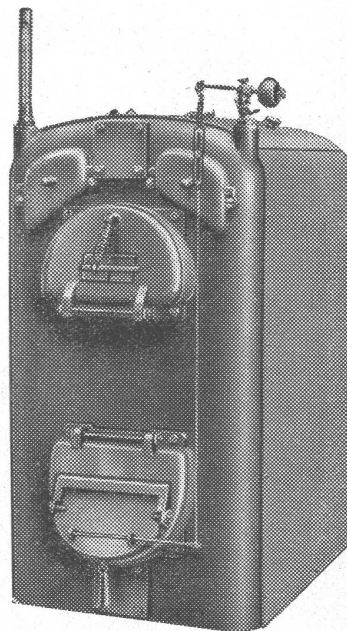
Gute Konstruktion: Unterer Abbrand u. oberer Rauchabgang habensichfürunsere klimatischen Verhältnisse als beste Konstruktion erwiesen, weil so die Wärme der Heizgase am vollständigsten ausgenützt wird und das „Gasen“ bei Föhnwetter vermieden ist.

Guter Guss mit möglichst geringem Phosphorgehalt. Wir verwenden fast ausschliesslich phosphorarmes Roheisen und lassen unseren Guss täglich analysieren. Verringerte Bruchgefahr, verlängerte Lebensdauer.

Sorgfältige Bearbeitung und

Isolierung. Unsere Kessel werden von Berufsarbeitern zusammengestellt. Alle Passflächen sind geschliffen, die Isolierung sorgfältig angepasst.

Der Heizungsfachmann, der Ihnen einen ZENT-Kessel vorschlägt, bezeugt damit seinen Willen, Ihnen das Beste zu liefern. Besitzen Sie eine ZENT-Anlage, dann dürfen Sie von Ihrer Heizung die grössten Leistungen erwarten.



ZENT

der leistungsfähige Heizkessel!

ZENT A.-G., BERN (OSTERMUNDIGEN)

KOSTEN-VORANSCHLÄGE SUBMISSIONEN

schreibt und vervielfältigt fehlerlos, fachmännisch und prompt zu Spezialtarifen:

Vervielfältigungsbureau Bellevue, Zürich

Telephon 2 67 52

(WEILENMANN & JAEGGI)

Limmatquai 3