

**Zeitschrift:** Schweizerische Bauzeitung  
**Herausgeber:** Verlags-AG der akademischen technischen Vereine  
**Band:** 115/116 (1940)  
**Heft:** 14: Sonderheft Warenhaus Jelmolli in Zürich

## Werbung

### Nutzungsbedingungen

Die ETH-Bibliothek ist die Anbieterin der digitalisierten Zeitschriften. Sie besitzt keine Urheberrechte an den Zeitschriften und ist nicht verantwortlich für deren Inhalte. Die Rechte liegen in der Regel bei den Herausgebern beziehungsweise den externen Rechteinhabern. [Siehe Rechtliche Hinweise.](#)

### Conditions d'utilisation

L'ETH Library est le fournisseur des revues numérisées. Elle ne détient aucun droit d'auteur sur les revues et n'est pas responsable de leur contenu. En règle générale, les droits sont détenus par les éditeurs ou les détenteurs de droits externes. [Voir Informations légales.](#)

### Terms of use

The ETH Library is the provider of the digitised journals. It does not own any copyrights to the journals and is not responsible for their content. The rights usually lie with the publishers or the external rights holders. [See Legal notice.](#)

**Download PDF:** 21.12.2024

**ETH-Bibliothek Zürich, E-Periodica, <https://www.e-periodica.ch>**

# SCHWEIZERISCHE BAUZEITUNG

WOCHENSCHRIFT FÜR ARCHITEKTUR / INGENIEURWESEN / MASCHINENTECHNIK  
 REVUE POLYTECHNIQUE SUISSE

ORGAN DES SCHWEIZERISCHEN INGENIEUR- UND ARCHITEKTEN-VEREINS  
 UND DER GESELLSCHAFT EHEMAL. STUDIERENDER DER EIDG. TECHN. HOCHSCHULE  
 GEGRÜNDET 1883 VON ING. A. WALDNER / HERAUSGEGEBEN VON ING. C. JEGHER

Vereins-Mitglieder, beim Verlag: Schweiz 32 Fr.,  
 Ausland 40 Fr. jährl.; Nicht-Mitglieder: Schweiz  
 40 Fr.; Ausland 50 Fr., postamtlich abonniert  
 40 Fr. zuzüglich Gebühren. / Einzel-Nr. 1 Fr.

VERLAG C. & W. JEGHER, ZÜRICH  
 Dianastrasse 5 / Postcheck VIII 6110  
 Telefon: 34507 ■ In Kommission  
 bei Rascher & Cie., Zürich u. Leipzig

Anzeigen durch GUGGENBUHL & HUBER,  
 Zürich, Hirschengraben 20, Postcheck VIII 26415,  
 Telefon 27816 / Der Anzeigen-Preis beträgt  
 pro ganze Seite 240 Fr., Rabatte nach Tarif

## Fenster

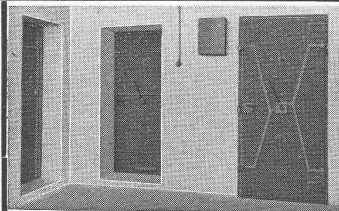


*Kiefer Zürich*

**ELEKTRISCHE  
 UNTERNEHMUNGEN**

**G. PFENNINGER & CO  
 ZÜRICH 3**

Telephon 7 11 10



**GASSCHUTZ-  
 TÜREN**



TEL. 8 10 77 GEGR. 1897

**AUFZÜGE SCHLIEREN**



Personen- und Warenaufzüge  
 Neubau Umbau Revision

Telephon 91 74 11 Schlieren

**SCHWEIZ. WAGONS- & AUFZÜGEFABRIK A.G.  
 SCHLIEREN-ZÜRICH**

KRIENS  
**Bell**

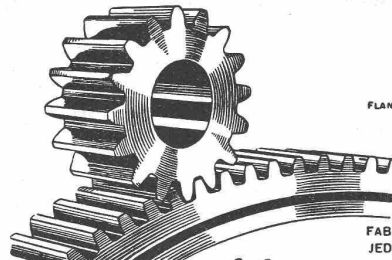
# WASSERTURBINEN

und Regulatoren

AG. der Maschinenfabrik v. Theodor Bell & Co., Kriens-Luzern

*Winterthur*  
*Leben*

„Winterthur“ Lebensversicherungs-Gesellschaft



FLANKENSCHLIFF NACH SYSTEM „MINERVA“

FABRIKATION VON ZAHNRÄDERN FÜR  
JEDEN VERWENDUNGSZWECK

**ZAHNRÄDER  
FABRIK**

SAUTER, BACHMANN & CO  
NETSTAL TELEPHON 4.44

## GRANITOX

macht Zementböden **staubfrei**



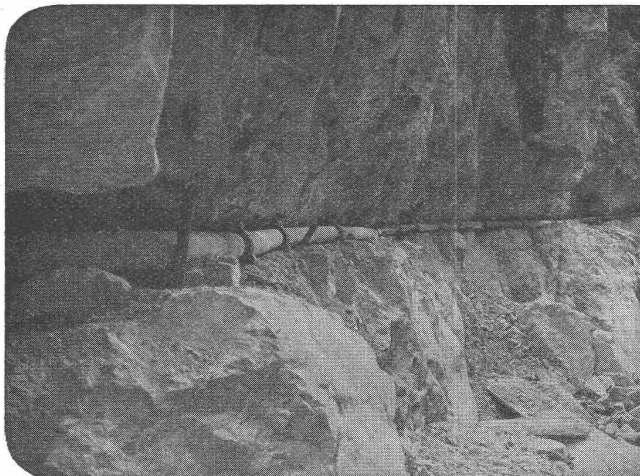
**gleitsicher**

**hygienisch**

**schützt gegen Öl und Fett**

für Luftschutzkeller, Geräteräume etc. - Referenzen

**MEYNADIER & CIE. A.-G., ZÜRICH**



**Eternit**

Die widerstandsfähigen Eternit-Druckrohre werden hergestellt in 4 m Länge, 50 bis 400 mm  $\varnothing$  und für Prüfdrucke von 6, 12, 18 und 24 Atm.

**Eternit** A.-G. NIEDERURNEN TELEPHON 4 15 55

KRIENS  
**Bell**

# ROHRLEITUNGEN

für Wasserkraftanlagen

AG. der Maschinenfabrik v. Theodor Bell & Co., Kriens-Luzern

# Neutrale Berater

Den FACHMANN zuziehen, heisst Geld sparen

Die Durchdringung unseres täglichen Lebens mit immer neuen Anwendungen der Technik machen es dem Einzelnen, sei er Fachmann oder Laie, unmöglich, ganze Gebiete mit seinen technischen Kenntnissen zu beherrschen. Die moderne Art der Werbung für den Absatz von Produkten und Methoden, bedingt durch die Enge unseres Lebensraumes, hilft mit, einen Zustand zu schaffen, der des Fachspezialisten nicht entzogen kann.

Nur der neutrale, von Fabrikations- und Lieferfirmen unabhängige Fachmann kann Gewähr bieten, in seinen Projekten, Bauleitungen und Beratungen die Entscheidungen auf seinem Spezialgebiet so zu treffen, dass sie sich technisch und wirtschaftlich zweckmässig in das Ganze einordnen.

Der neutrale Berater befasst sich nicht nur mit Beratungen, sondern auch mit Projekten und der Bauleitung von Bauten. Seine Projekte erlauben die Einholung einwandfreier Angebote von Lieferanten und Unternehmungen und seine Bauleitung bietet Gewähr für zweckmässige Ausführung der Einzelheiten und Vermeidung kostspieliger Versuche und lässiger oder betrieblich ungenügender Ausführung.

Die Beziehung des neutralen Beraters gründet sich auf das Vertrauen, das man seinen Kenntnissen und Fähigkeiten und seiner Erfahrung entgegenbringt. Der Versuch, seinen Arbeitskreis durch das Mittel des Inserates zu erweitern, kann daher nur in dem Sinne erhöhten Wert bekommen, als es im wesentlichen der Propagierung der Idee des neutralen Beraters überhaupt dient.

## M. WEGENSTEIN

Dipl. Ing. S. I. A., Ingenieurbureau  
ZÜRICH, Rämistr. 7      Telefon 2 29 27

Wasserversorgung      Tiefbau  
Abwasserreinigung

## P. ZIGERLI

Ingenieur S. I. A.  
ZÜRICH, Bahnhofstr. 67      Telefon 5 29 84

Spezialbureau f. Abwasser-Reinigung, Kläranlagen,  
Kanalisationen u. Wasserversorgung. - Biologische  
Schnellreinigung v. Abwässern nach d. Z-Verfahren

## A. GUYER & W. NAEGELI

Ing.-Bureau S. I. A. seit 1917  
WINTERTHUR, Stadthausstr. 39      Tel. 2 25 40  
vis-à-vis Stadthaus

Wasserversorgungen, Kanalisationen  
Kläranlagen, Eisenbeton

## RUD. WIESENDANGER

Beratender Ingenieur  
ZÜRICH 6, Stüssistr. 20      Telefon 6 42 65

HEIZUNG } EXPERTE als unabhängiger und neutraler Berater für Privat, Gewerbe, Industrie und öffentliche Gebäude jeder Art.  
LUFTUNG }  
80 jährige In- und Auslandspraxis.

## HERMANN MEIER

Dipl. Ing. S. I. A.  
ZÜRICH 1, Bahnhofquai 15,      Telefon 3 19 48

Vorprojekte für sanitäre Anlagen  
als einheitliche Basis für Submissionen,  
mit kompl. dimensionierten Plänen,  
approximative Kostenanschläge,  
Offertenvergleiche, Baukontrollen,  
Experten, Bau- und Betriebskosten von  
Warmwasserversorgungen

## ERWIN MAIER

Berat. Ing., Ingenieurbureau  
Dipl. Ing. E. T. H. und S. I. A.  
SCHAFFHAUSEN, Steigstr. 51      Tel. 16 56

Eisen- und Holzbau, Eisenbeton im Hoch- und Tiefbau.  
Wasserbau und Flusskorrekturen, Abwasserreinigung  
Beratung, Pläne, Projekte, Bauleitungen und Gutachten

## WALTER GROEBLI

Dipl. Ing. E. T. H., Ingenieurbureau  
ZÜRICH 1, Pelikanstr. 6      Telefon 7 05 96

Projektierung, Bauleitung, Gutachten  
Spezialität: Industriebauten

## CARL ERNI

Ingenieur-Bureau  
LUZERN, Alpenstr. 4      Telefon 2 01 87

Eisenbeton      Stahl- und Holz-Bau  
Strassenbau, Wasserbau, Kläranlagen

## SCHALLSCHUTZ. PFEIFFER-WINTERTHUR



Telephon 2 65 29

Der Architekt muss sich bei der Aufstellung von Bauprojekten meist von andern als akustischen Gründen leiten lassen. Eine Beratung durch den ausserstehenden unabhängigen Bauakustiker ist deshalb wertvoll. Die Kosten für eine Beratung sind gering und machen sich mehrfach bezahlt.

Beachten Sie bitte den Text der nächsten Inserate.

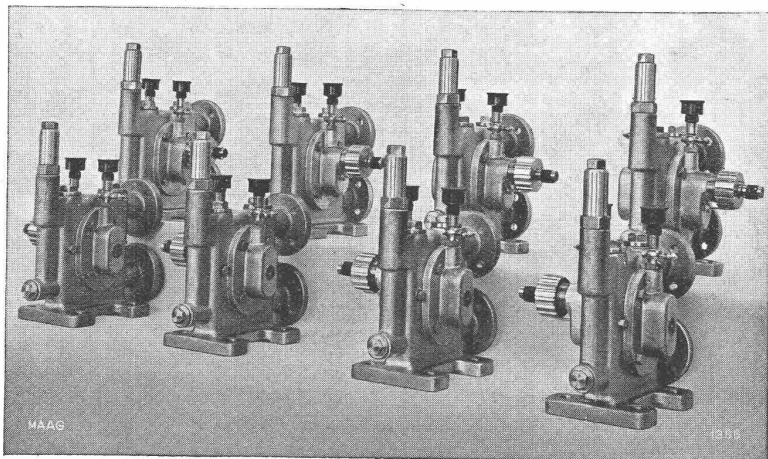
**PERMANENTE BAUFACH-AUSSTELLUNG**  
300 Firmen aus der ganzen Schweiz  
**SCHWEIZER BAUMUSTER-CENTRALE ZÜRICH**

Talstrasse 9      Eintritt frei      Beim Hotel Baur au Lac      Börsenblock

Die Seidenbeutelweberei ist für die Ostschweiz von weit grösserer Bedeutung, als angenommen wird. In einem Jahrzehnt ist sie auf eine Gesamtausfuhr von gegen 3000 Doppelzentnern im Werte von 70 Millionen Franken gekommen. Im Jahre 1938 erlitt der Export in Seidenbeutelweberei einen unangenehmen Rückgang. Das letzte Jahr hat nun aber diesen Ausfall wieder einigermaßen aufgeholt, und zwar wurde das Exportergebnis von 1937 mengenmässig mit 303 Doppelzentnern nahezu wieder erreicht, während es wertmässig mit 8,349 Mill. Fr. sogar übertroffen wurde. Gleichzeitig stieg der Mittelwert von 255 Fr./kg auf 276 Fr. — Der Hauptstandort der schweizerischen Seidenbeutelweberei ist das appenzellische Vorderland, wo sie vor 110 Jahren schon als Heimindustrie, die sie auch bis heute geliebt ist, durch Pierre Dufour aus Lyon eingeführt wurde. Thal im st. gallischen Rheintal ist das eigentliche Produktions- und Handelszentrum, während die Schweizerische Seidengazefabrik A.-G. in Zürich die Industrie als schweizerisches Ganzes umfasst und vertritt.

Die Erzeugnisse der Seidengazeweberei sind ausgesprochene Vertrauensartikel. Sie dienen zum Sieben von Mehl, werden aber auch anderweitig verwendet, eine Zeitlang sogar mit Vorliebe, in schmale Streifen geschnitten, als Schnurrbartbinden. Es ist interessant, wie sich auch hier immer wieder neue Verwendungsmöglichkeiten finden, aber der Geschäftsgang der Seidenbeutelweberei wird immer noch durch die ausländische Müllerei bestimmt. Die schweizerische Beutelweberei hat es verstanden, sich den technischen Anforderungen der Müllerei stets anzupassen, was gelegentlich nicht leicht war. Wohl haben sich kapitalkräftige Konkurrenzindustrien entwickelt, deren Erzeugnisse vielfach billiger sind, aber sie stehen gewöhnlich in der Regelmässigkeit der Maschen und der Gediegenheit des Gewebes den schweizerischen Seidengazen nach. Die Hauptbezügler für Seidenbeutelweberei waren in den letzten Jahrzehnten vor allem die Vereinigten Staaten Amerikas und Deutschland mit rund einem Drittel der Gesamtausfuhr; dann folgten Grossbritannien, Polen, die Tschechoslowakei und Ungarn («Thurgauer Zeitung»).

# MAAG ZAHNRÄDER



Eine Gruppe umsteuerbare MAAG-ZAHNRADPUMPEN mit separaten Aussenlagern zur Förderung von Frischwasser auf Grossschiffen.

**Maag - Präzisions - Zahradpumpen mit gehärteter und geschliffener Verzahnung** zeichnen sich aus durch:

**Grosse Saug- und Druckwirkung,  
Hohen Wirkungsgrad,  
Lange Lebensdauer.**

Ihr Anwendungsgebiet erstreckt sich auf die verschiedensten Flüssigkeiten wie z. B.:

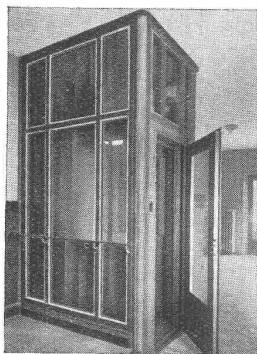
Süss- und Salzwasser, Fruchtsäfte, Milch, Wein, Bier, Spirituosen, Mineralwasser, Benzin, Petrol, Heizoel;

ferner auf **dickflüssige Substanzen** wie:

Teer, Asphalt, Leim, Farben, Melasse, Syrup, Seifen, flüssige Fette etc.

Für **säurehaltige**, chemische Flüssigkeiten werden Sonderausführungen gebaut.

## MAAG-ZAHNRÄDER AKTIENGESELLSCHAFT, ZÜRICH



Elektr. Personenaufzug mit Glasumwehrung im Geschäftshaus Jelmoli

### UTO AUFZUG- & KRANFABRIK A. G. Zürich-Altstetten

Telephon 5 53 10

Unsere Lieferungen für **Geschäftshaus Jelmoli** Zürich:

- 1 elektr. Autoaufzug 8 t Tragkraft mit automat. Feineinstellung und automatischen Schachtabchlussüren
- 1 elektr. Plattformaufzug im Turm 3 t Tragkraft
- 1 elektr. Personenaufzug
- Diverse elektr. Kleinwagenaufzüge

# FRIGOMATIC-KÜHLANLAGE

Moderne Kühlschränke und Kühl-Anlagen für Haushalt, Gewerbe und Industrie. Luftkonditionierungs- und Versuchsanlagen. Beratung kostenlos durch unsere Fachingenieure.

GELIEFERT DURCH

## AUTOFRIGOR A. G.

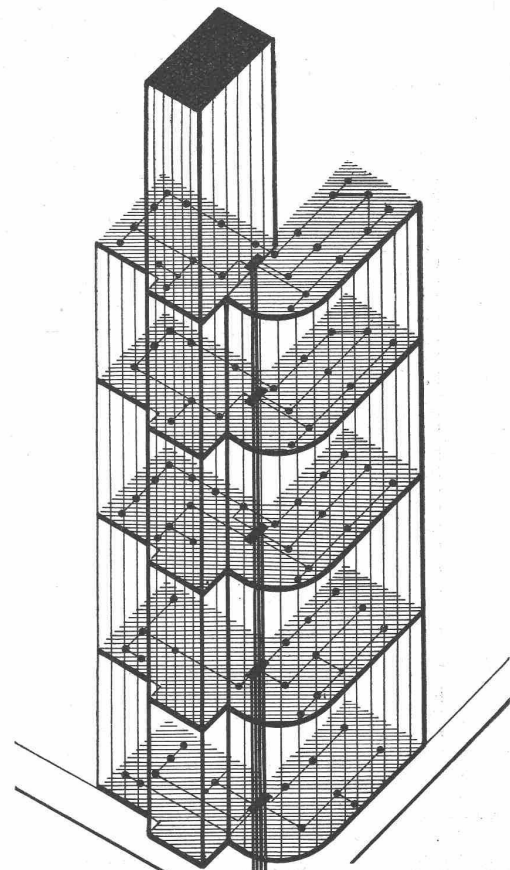
Hardturmstrasse 20 - ZÜRICH - Telefon 5 86 60

**Clichés** für Ihre Kataloge  
Prospekte  
Inserate etc.

*Amerikanische Retouchen*

**SCHWITTER A.G.**

Basel: Allschwilerstr. 90, Telefon 24 855  
Zürich: Kornhausbrücke 7, Telefon 57 437



**DAS NERVENSYSTEM**

EIN WICHTIGER ANLAGETEIL, GEWISSERMASSEN EINES BETRIEBES IST DIE

**TELEPHON-ANLAGE.**

WIR SIND SEIT JAHRZEHNEN AUF DIESEM GEBIET SPEZIALISTEN

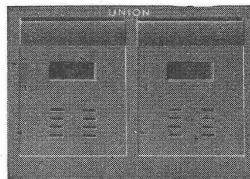
**GOTTFRIED**

**MAAG**



BÖRSENSTRASSE 10  
TEL. 57.927 ZÜRICH

**BRIEFKASTEN** gemäss Wunsch der Eidg. Postverwaltung ↑



**Eiserne Türen u. Zargen**  
Kassenschränke, Stahlmöbel  
Einmuerkassen, Gasschutztüren  
automat. Boden-Türabdichter etc.

liefert in erstklassiger Ausführung

**Union-Kassenfabrik A.-G., Zürich**

Ausstellung und Verkauf: **Löwenstr. 2 „Schmidhof“**  
Fabrik und Bureau: **Albisriederstr. 257, Tel. 517 58**

Verlangen Sie Prospekt No. 80

# Eisenbaugesellschaft Zürich

Limmatplatz 7

Ingenieur-Bureaux

Stahlbau-Werkstätten



Ausführung des

Stahlskelettes

für neuen Anbau

1937

Gewicht 1250 Tonnen

**SCHINDLER  
AUFZÜGE**

GERAUSCHLOS      ZUVERLÄSSIG

**SCHINDLER & Co.  
A.-G. LUZERN**

8390

Bureau Bern: A. FÄSSLER, BOLLWERK 41, Tel. 2 25 14  
 SCHINDLER-AUFZÜGE A.-G. ZÜRICH, GLÄRNISCHSTR. 31,  
 Tel. 5 22 69

Bureau Genève: RUE DU STAND 20, Tél. 5 34 63  
 Bureau Lausanne: V. HAUBRUGE, CHEMIN DE LA BATE-  
 LIÈRE, Tél. 2 29 46



## Lagergestelle

mit fixen oder verstellbaren Tablaren

## Transportgeräte

aller Art

# Kempf & Co., Herisau

Telephon 5 11 67