

**Zeitschrift:** Schweizerische Bauzeitung  
**Herausgeber:** Verlags-AG der akademischen technischen Vereine  
**Band:** 115/116 (1940)  
**Heft:** 1

## **Werbung**

### **Nutzungsbedingungen**

Die ETH-Bibliothek ist die Anbieterin der digitalisierten Zeitschriften. Sie besitzt keine Urheberrechte an den Zeitschriften und ist nicht verantwortlich für deren Inhalte. Die Rechte liegen in der Regel bei den Herausgebern beziehungsweise den externen Rechteinhabern. [Siehe Rechtliche Hinweise.](#)

### **Conditions d'utilisation**

L'ETH Library est le fournisseur des revues numérisées. Elle ne détient aucun droit d'auteur sur les revues et n'est pas responsable de leur contenu. En règle générale, les droits sont détenus par les éditeurs ou les détenteurs de droits externes. [Voir Informations légales.](#)

### **Terms of use**

The ETH Library is the provider of the digitised journals. It does not own any copyrights to the journals and is not responsible for their content. The rights usually lie with the publishers or the external rights holders. [See Legal notice.](#)

**Download PDF:** 21.12.2024

**ETH-Bibliothek Zürich, E-Periodica, <https://www.e-periodica.ch>**

# SCHWEIZERISCHE BAUZEITUNG

WOCHENSCHRIFT FÜR ARCHITEKTUR / INGENIEURWESEN / MASCHINENTECHNIK  
REVUE POLYTECHNIQUE SUISSE

ORGAN DES SCHWEIZERISCHEN INGENIEUR- UND ARCHITEKTEN-VEREINS  
UND DER GESELLSCHAFT EHEMAL. STUDIERENDER DER EIDG. TECHN. HOCHSCHULE  
GEGRÜNDET 1883 VON ING. A. WALDNER / HERAUSGEGEBEN VON ING. C. JEGHER

Vereins-Mitglieder, beim Verlag: Schweiz 32 Fr.,  
Ausland 40 Fr. jährl.; Nicht-Mitglieder: Schweiz  
40 Fr.; Ausland 50 Fr., postamtlich abonniert  
40 Fr. zuzüglich Gebühren. / Einzel-Nr. 1 Fr.

VERLAG C. & W. JEGHER, ZÜRICH  
Dianastrasse 5 / Postdeck VIII 6110  
Telephon: 3 45 07 ■ In Kommission  
bei Rascher & Cie., Zürich u. Leipzig

Anzeigen durch GUGGENBUHL & HUBER,  
Zürich, Hirschengraben 20, Postdeck VIII 26415,  
Telephon 2 78 16 / Der Anzeigen-Preis beträgt  
pro ganze Seite 240 Fr., Rabatte nach Tarif



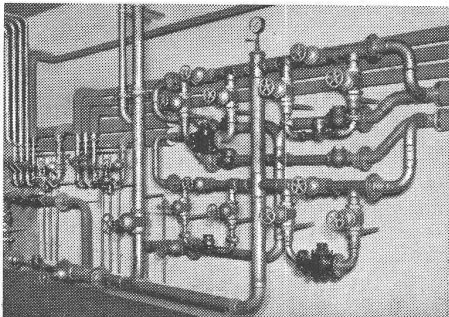
Decken-Strahlungsheizung mit vielen Vorteilen  
Zentralheizungen, Lüftung u. Gasschutz HÄLG & CO., ST. GALLEN und ZÜRICH  
Tel. 282 65 Tel. 5 80 58

## Dipl.-Ing. O. ZIEGLER, Ingenieurbureau, BASEL

*Projektierung und Bauleitung*

*Spezialität: Eisenbeton und Stahlbau*

Telephon: 2 19 13 - Kaufhausgasse 2

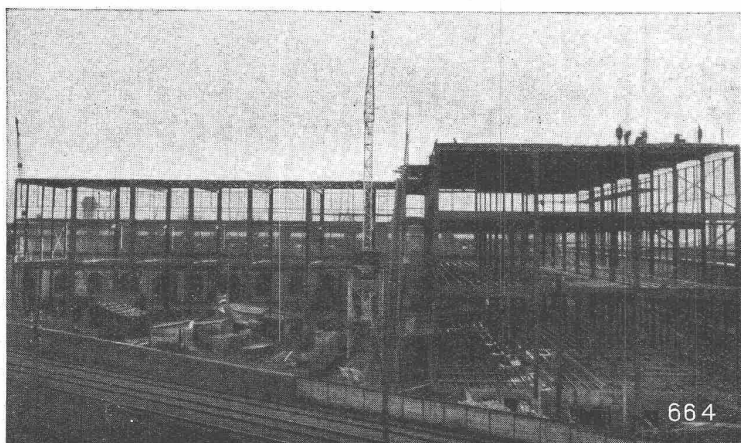


## W. GOLDENBOHM

Dufourstrasse 47 Telephon 2 08 60, 2 47 75

**Sanitäre Installationen  
Technisches Bureau**

# STAHL-HOCHBAU



Stahlskelett eines Industriebaues

**BUSS &  
BASEL**

# Neutrale Berater

Den FACHMANN zuziehen, heisst Geld sparen

Die Durchdringung unseres täglichen Lebens mit immer neuen Anwendungen der Technik machen es dem Einzelnen, sei er Fachmann oder Laie, unmöglich, ganze Gebiete mit seinen technischen Kenntnissen zu beherrschen. Die moderne Art der Werbung für den Absatz von Produkten und Methoden, bedingt durch die Enge unseres Lebensraumes, hilft mit, einen Zustand zu schaffen, der des Fachspezialisten nicht entzogen kann.

Nur der neutrale, von Fabrikations- und Lieferfirmen unabhängige Fachmann kann Gewähr bieten, in seinen Projekten, Bauleitungen und Beratungen die Entscheidungen auf seinem Spezialgebiet so zu treffen, dass sie sich technisch und wirtschaftlich zweckmässig in das Ganze einordnen.

Der neutrale Berater befasst sich nicht nur mit Beratungen, sondern auch mit Projekten und der Bauleitung von Bauten. Seine Projekte erlauben die Einholung einwandfreier Angebote von Lieferanten und Unternehmungen und seine Bauleitung bietet Gewähr für zweckmässige Ausführung der Einzelheiten und Vermeidung kostspieliger Versuche und lässiger oder betrieblich ungenügender Ausführung.

Die Beiziehung des neutralen Beraters gründet sich auf das Vertrauen, das man seinen Kenntnissen und Fähigkeiten und seiner Erfahrung entgegenbringt. Der Versuch, seinen Arbeitskreis durch das Mittel des Inserates zu erweitern, kann daher nur in dem Sinne erhöhten Wert bekommen, als es im wesentlichen der Propagierung der Idee des neutralen Beraters überhaupt dient.

## M. WEGENSTEIN

Dipl. Ing. S. I. A., Ingenieurbureau  
ZÜRICH, Rämistr. 7      Telefon 2 29 27

Wasserversorgung      Tiefbau  
Abwasserreinigung

## ADOLF MEIER

Dipl. Bauingenieur E. T. H. u. S. I. A.  
WÄDENSWIL, Florhofstr. 2      Tel. 95 66 47

Ingenieurpläne für Hoch- und Tiefbau  
Statische Berechnungen, Gutachten

## A. GUYER & W. NAEGELI

Ing.-Bureau S. I. A. seit 1917  
WINTERTHUR, Stadthausstr. 39      Tel. 2 25 40  
vis-à-vis Stadthaus

Wasserversorgungen, Kanalisationen,  
Kläranlagen, Eisenbeton

## RUD. WIESENDANGER

Beratender Ingenieur  
ZÜRICH 6, Stüssistr. 20      Telefon 6 42 65

HEIZUNG } EXPERTE als unabhängiger und neutraler Berater für Privat, Gewerbe, Industrie und öffentliche Gebäude jeder Art.  
LUFTUNG }  
80 jährige In- und Auslandspraxis.

## HERMANN MEIER

Dipl. Ing. S. I. A.  
ZÜRICH 1, Bahnhofquai 15,      Telefon 3 19 48

Vorprojekte für sanitäre Anlagen  
als einheitliche Basis für Submissionen,  
mit kompl. dimensionierten Plänen,  
approximative Kostenanschläge,  
Offertenvergleiche, Baukontrollen,  
Expertisen, Bau- und Betriebskosten von  
Warmwasserversorgungen

## ERWIN MAIER

Berat. Ing., Ingenieurbureau  
Dipl. Ing. E. T. H. und S. I. A.  
SCHAFFHAUSEN, Kometssträsschen 27      Tel. 16 56

Eisen- und Holzbau, Eisenbeton im Hoch- und Tiefbau,  
Wasserbau und Flusskorrekturen, Abwasserreinigung  
Beratung, Pläne, Projekte, Bauleitungen und Gutachten

## SIMMEN & HUNGER

Ingenieurbureau  
ZÜRICH, Talacker 34      Telefon 7 30 76  
CHUR, Salistrasse 10      Telefon 13 76

Projekte, Bauleitung, Gutachten  
Hoch- und Tiefbau, Luftschutzbauten

## SCHALLSCHUTZ. PFEIFFER-WINTERTHUR



Telephon 2 65 29

Rufen Sie den unabhängigen Bauakustiker schon bei der Aufstellung der ersten Projekte. Konstruktion und Schallschutz hängen unzertrennlich zusammen. Nachträglich Isolieren ist teuer und oft nicht mehr möglich.

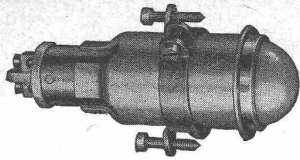
Beachten Sie bitte den Text der nächsten Inserate.



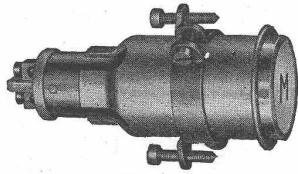
**H. HEER & CO.**  
**OLTEN**

SPEZIALITÄT:  
**Gelochte u. gepresste Bleche**  
in sämtlichen Metallsorten

Bei Erstellung eines Jahresauftrages (52 Anzeigen)  
kostet diese Fläche, Grösse 1/8 Seite, **Fr. 28.—**.



Nr. 668



Nr. 669

## ADOLF FELLER A.G. HORGEN

### FABRIK ELEKTRISCHER APPARATE

#### Signallampen, kleines Modell

mit Bayonettfassung B. 15, zum Einbau in Schalttafeln, Apparategehäuse etc. von 2 bis 30 mm Dicke; Totallänge 85 mm.

Nr. 668 mit gewölbtem Glas,  
Nr. 669 mit flachem Glas, ohne Beschriftung.

Diese Signallampen sind mit opalen, roten und blauen Linsen erhältlich. Dazu sind nur Glimmlampen oder Schwachstromlampen verwendbar.

Ständige Ausstellung in der Schweizer Bau-Centrale Zürich, Talstrasse 9, Börsenblock (Eintritt frei)

# VENTILATOR A.G. STAEFA SCHWEIZ



GEGRÜNDET 1890  
TELEPHON 93 01 36

Wir bauen als Spezialität:

LUFTUNGSANLAGEN, geräuschlos laufend  
LUFTKONDITIONIERUNGEN  
LUFTFILTERANLAGEN  
LUFTHEIZAPPARATE  
LUFTECHNISCHE ANLAGEN für Luftschutzräume

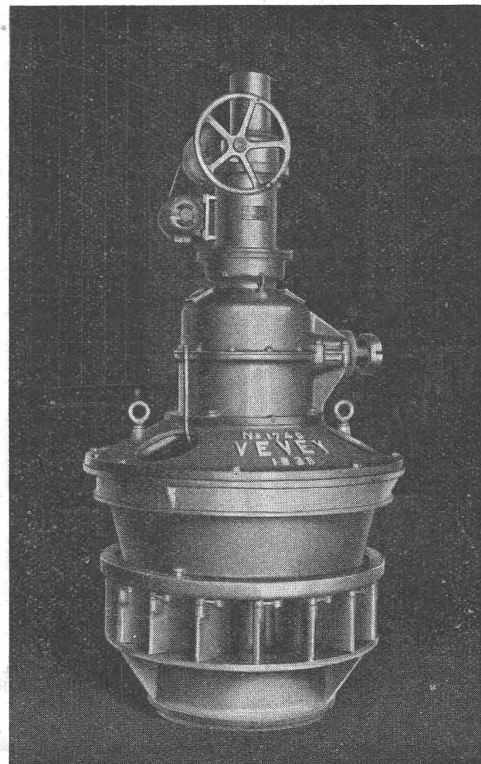
# ATELIERS DE CONSTRUCTIONS MÉCANIQUES DE VEVEY S.A.

Tel. 5 30 12

Eisenkonstruktionen  
Brückenbau  
Kesselbau  
Rohrleitungen  
Apparate aus rostfreiem Stahl

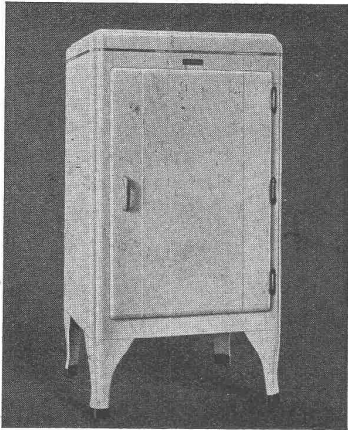
## WASSERTURBINEN ALLER SYSTEME REGULATOREN

Eisen- und Bronzegeessereien  
Transportanlagen  
Hebezeuge  
Luftseilbahnen  
VEVEY-DIESEL-Traktoren

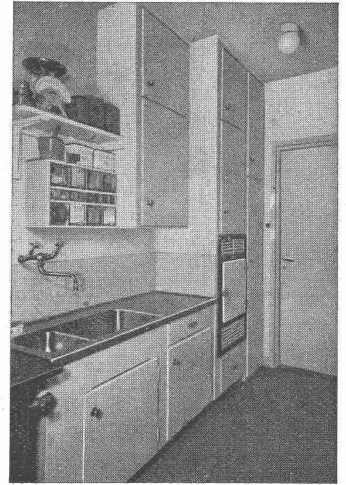


Kaplanturbine  
mit elektrisch gesteuerter Laufradregulierung

# 7 Vorzüge, die nur der *Electrolux*-Kühlschrank bietet:



1. **Ohne Motor!** daher keine Abnützung, kein Verschleiss und dadurch bedingte Reparaturen. Vollautomatisch.
2. **Völlig lautloser Betrieb**, weil motorlos. Radio-störfrei.
3. **Vollautomatischer** Betrieb.
4. **Jederzeit regulierbare** Kälteleistung.
5. Drei Betriebsmöglichkeiten nach Wunsch: mittels **elektrischem** Strom, mittels eines kleinen **Gassparflämmchens** oder mittels **Petroleum**.
6. **Billigster Betrieb**, weil Sie unter den genannten drei Betriebsmöglichkeiten die wirtschaftlichste wählen können.
7. **Neun verschiedene Modelle**, vom kleinsten bis zum grössten, darunter der billigste derzeit überhaupt erhältliche Kühlschrank.



**Hunderte von Patente** sind mit dem motorlosen Electrolux-Kühlsystem verknüpft, hinter denen jahrzehntelange Forschungstätigkeit und Laboratoriumsarbeit stecken.

Ob **freistehend** oder **Einbauschrank** verlangen Sie auf jeden Fall unsere Offerte. Viele Referenzen.

**ELEKTRO LUX A.G. ZÜRICH** URANIASTRASSE 40  
(SCHMIDHOF) TEL. 5 27 56

FÜR HÖCHSTE ANFORDERUNGEN

**SCHINDLER AUFZÜGE**

SCHINDLER & CO. A.G.  
LUZERN. GEGR. 1874

8350