

Objektyp: **Advertising**

Zeitschrift: **Schweizerische Bauzeitung**

Band (Jahr): **115/116 (1940)**

Heft 11

PDF erstellt am: **12.07.2024**

### **Nutzungsbedingungen**

Die ETH-Bibliothek ist Anbieterin der digitalisierten Zeitschriften. Sie besitzt keine Urheberrechte an den Inhalten der Zeitschriften. Die Rechte liegen in der Regel bei den Herausgebern. Die auf der Plattform e-periodica veröffentlichten Dokumente stehen für nicht-kommerzielle Zwecke in Lehre und Forschung sowie für die private Nutzung frei zur Verfügung. Einzelne Dateien oder Ausdrucke aus diesem Angebot können zusammen mit diesen Nutzungsbedingungen und den korrekten Herkunftsbezeichnungen weitergegeben werden. Das Veröffentlichen von Bildern in Print- und Online-Publikationen ist nur mit vorheriger Genehmigung der Rechteinhaber erlaubt. Die systematische Speicherung von Teilen des elektronischen Angebots auf anderen Servern bedarf ebenfalls des schriftlichen Einverständnisses der Rechteinhaber.

### **Haftungsausschluss**

Alle Angaben erfolgen ohne Gewähr für Vollständigkeit oder Richtigkeit. Es wird keine Haftung übernommen für Schäden durch die Verwendung von Informationen aus diesem Online-Angebot oder durch das Fehlen von Informationen. Dies gilt auch für Inhalte Dritter, die über dieses Angebot zugänglich sind.

# SCHWEIZERISCHE BAUZEITUNG

WOCHENSCHRIFT FÜR ARCHITEKTUR / INGENIEURWESEN / MASCHINENTECHNIK  
REVUE POLYTECHNIQUE SUISSE

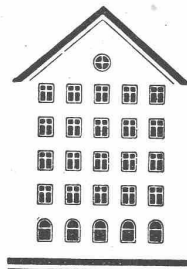
ORGAN DES SCHWEIZERISCHEN INGENIEUR- UND ARCHITEKTEN-VEREINS  
UND DER GESELLSCHAFT EHEMAL. STUDIERENDER DER EIDG. TECHN. HOCHSCHULE  
GEGRÜNDET 1883 VON ING. A. WALDNER / HERAUSGEGEBEN VON ING. C. JEGHER

Vereins-Mitglieder, beim Verlag: Schweiz 32 Fr.,  
Ausland 40 Fr. jährl.; Nicht-Mitglieder: Schweiz  
40 Fr.; Ausland 50 Fr., postamtlich abonniert  
40 Fr. zuzüglich Gebühren. / Einzel-Nr. 1 Fr.

VERLAG C. & W. JEGHER, ZÜRICH  
Dianastrasse 5 / Postcheck VIII 6110  
Telephon: 3 45 07 ■ In Kommission  
bei Rascher & Cie., Zürich u. Leipzig

Anzeigen durch GUGGENBUHL & HUBER,  
Zürich, Hirschengraben 20, Postcheck VIII 26415,  
Telephon 278 16 / Der Anzeigen-Preis beträgt  
pro ganze Seite 240 Fr., Rabatte nach Tarif

*Fenster*



*Kiefer Zürich*

**SCHINDLER-GERÄUSCHLOS ZUVERLÄSSIG**  
**SCHINDLER & C<sup>IE</sup>, A.G.**  
LUZERN. GEGR. 1874 **AUFZÜGE**



**E-K.-Imprägnier-Salze**

zum Konservieren von trok-  
kenen und frischen Hölzern

Geruchlos und feuerhemmend

Speziell geeignet für Luftschutzbauten, Chalets, Holzhäuser, Baracken

**Vollständige  
ZEICHEN-EINRICHTUNGEN**

Zeichentische, Zeichenmaschinen, Zeichen-Registaturen und -Schränke,  
Plan-Einfassverfahren, Bogenlampen, Lichtpause- u. Kopier-Einrichtungen  
Sämtliches Zeichenmaterial wie Zeichen-Papiere, -Geräte, -Instrumente,  
Normalienblätter, Reisszeuge und Reissbretter, Rechenschieber.

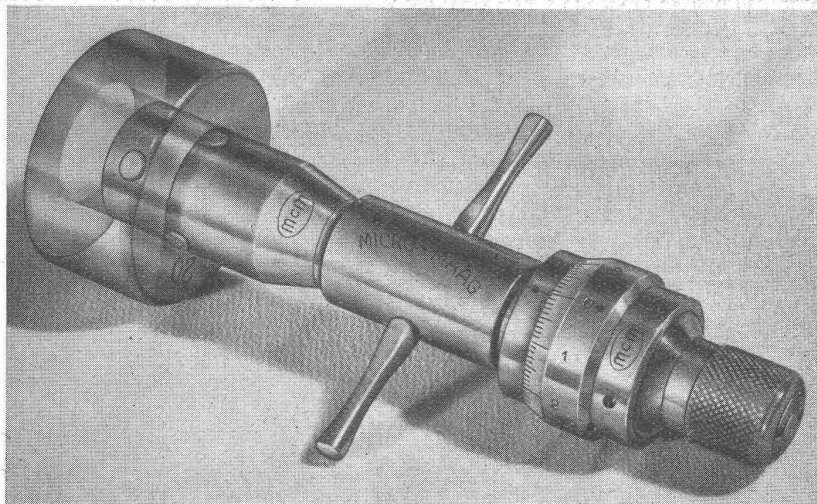
Gebrüder Scholl AG Zürich Poststrasse 3 Tel. 357 10 Seit 1865

**Scholl**

**Baut bewährte Backstein-Schutzräume**

„Technische Richtlinien“ mit Ausführungsbeispielen und Beratung kostenlos durch  
SCHWEIZ. ZIEGLERSEKRETARIAT, IN GASSEN 17, ZÜRICH

## MICRO-MAAG das messende Kaliber



MICRO-MAAG misst den  $\frac{1}{1000}$  mm sicherer als die üblichen Innen-Mess-Instrumente den  $\frac{1}{100}$  mm, und man arbeitet mit ihm rascher und zuverlässiger als mit Toleranz-Kaliber.

1. MICRO-MAAG misst Bohrungen bis 0,1 mm Untermass und 0,05 mm Uebermass, weil die Messbolzen des Messkopfes zurückgezogen werden können, während des Einführens.
2. MICRO-MAAG misst in jeder gewünschten Tiefe und ermöglicht leichteste Abweichungen im Rundlauf der Bohrung festzustellen durch das 3-Punkt-Messverfahren.
3. MICRO-MAAG ermöglicht rasches, positives Einstellen, sowie genaues Ablesen des IST-WERTES der Messung auf der Micro Skala.

Konstruktion und Fabrikation: MAX MAAG, ZÜRICH-OERLIKON

## Präzisions- Innenschleifmaschine VOUMARD V-33

mit hydraulischer Steuerung  
des Schleifkopf-Schlittens

Maximaler Durchmesser und Länge von Innenschliff 100 mm  $\times$  100 mm. Schleifspindel-Geschwindigkeiten 10000, 16000 und 28000 U. p. min.

Innenschliff für zylindrische und konische Werkstücke.

Minimum-Durchmesser 4 mm.

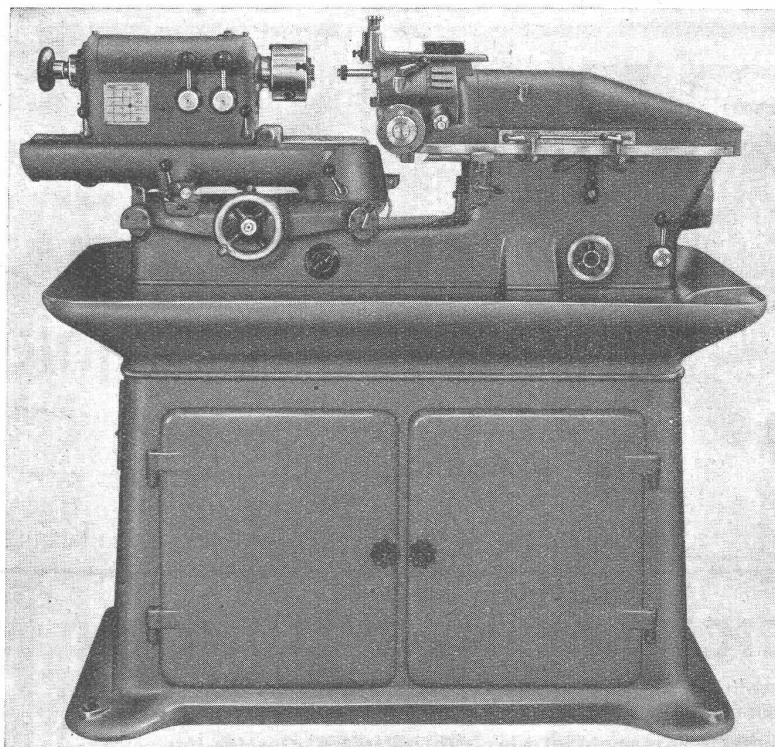
Planschleifeinrichtung.

Stufenlose Anpassung von automatischer Schleifkopfbewegung von 0  $\div$  5 m p. min.

Drehzahlen der Werkstückspindel 240, 450, 710, 1100 U. p. min.

Durchmesser über Prismaführungen des Werkstückspindelstock-Schlittens = 125 mm.

GrössterWerkstück-Durchmesser überWange, wenn Spindelstock in vorderster Stellung = 350 mm.



Verlangen Sie unverbindlich Offerten mit Prospekten u. Vorführungen - Verkaufsgesellschaft für

**SCHWEIZERWERKZEUGMASCHINEN AG ZÜRICH**

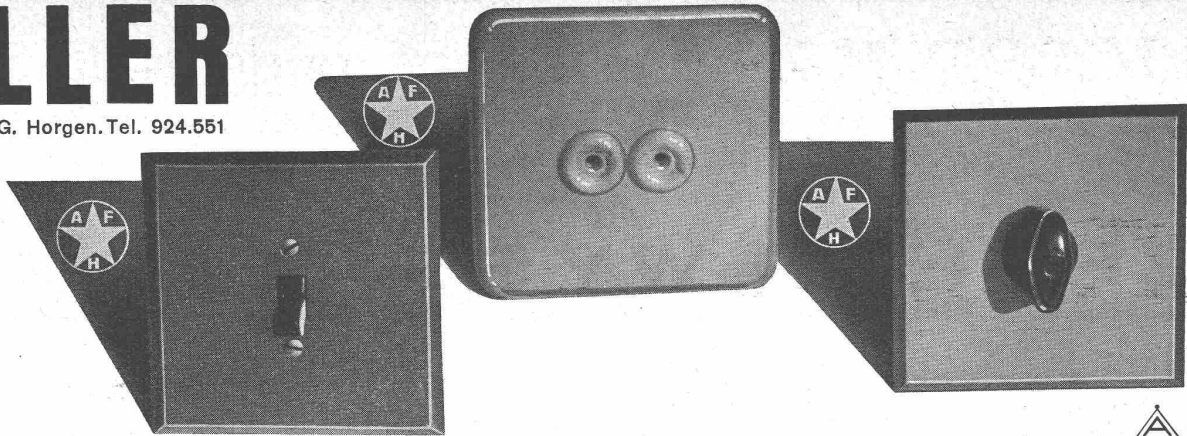
Seegartenstrasse 2

Telephon 4 17 95

Telegramme: Swisstool

# FELLER

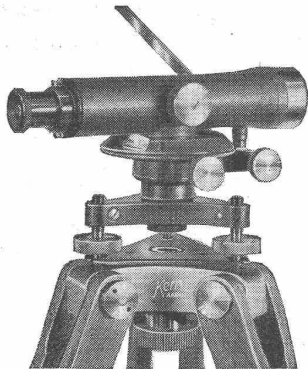
Adolf Feller AG. Horgen. Tel. 924.551



Feller-Apparate für Unterputz rechtfertigen stets aufs neue ihren Ruf der Güte und Preiswürdigkeit



## Nivellierinstrument NK 1



Kleines Reise- und Bauplatzinstrument, einfacher, robuster und zweckmässiger Bauart, speziell geeignet für technische Nivellements und tachymetr. Geländeaufnahmen im Flachland  
Gewicht des Instrumentes mit Holzkasten nur 2,1 kg.

Kann mit oder ohne Kreis geliefert werden.

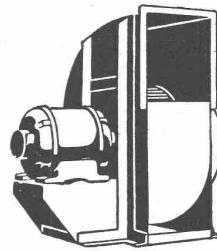
Verlangen Sie Prospekt NK 393 über Nivelliere

Werkstätten für Präzisionsmechanik und Optik

**Kern**  
AARAU

Gegründet 1819

Telephon 21112



geräuschlose

# Ventilatoren

für alle Bedürfnisse der Industrie

Luftkonditionierung

Trockenapparate

komplette Lüftungs-  
anlagen für Schutzräume

geräuschlose Elektro-  
motoren



H. Meidinger & Cie, Basel 4



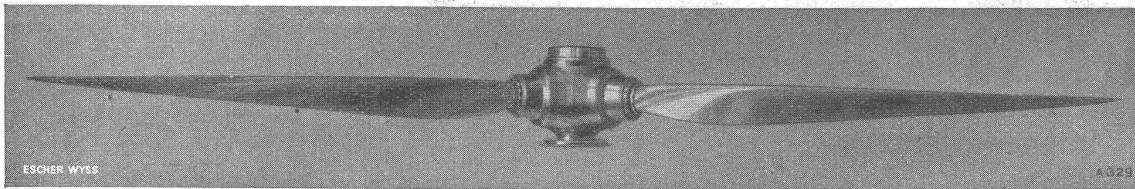
**Eternit**

Das Eternitrippen-Unterdach für Ziegel schafft Abhilfe; die Gefahr der Lattenfäulnis ist behoben und eindringende Nässe tritt nicht mehr auf

Neue Katholische Kirche in Aarau

**Eternit** A-G. NIEDERURNEN TELEPHON 4 15 55





ESCHER WYSS

A 329

# ESCHER WYSS ZÜRICH



ESCHER WYSS

A 326

**Spezialität: Alle Turbomaschinen - Apparate - Propeller**  
für • Wasser • Dampf • Gase • Luft

Leichtmetallpropeller für Flugzeuge

Verstellpropeller für Flugzeuge  
für Schiffe

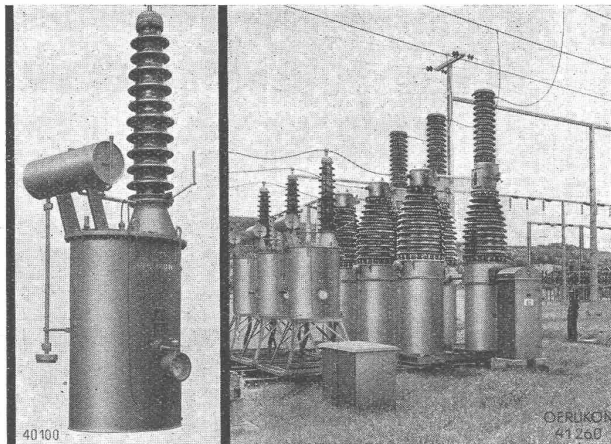
Propellertyp-Axialgebläse  
mit festen und verstellbaren Flügeln

Bearbeitungsmaschinen für  
Propeller von Flugzeugen und Schiffen

Windkanal-Gebläse

Höhenprüfstände für Flugzeugmotoren

*Für Präzisions-Messungen verwenden Sie vorteilhaft*



Ölarme Einphasen-Spannungswandler für 150 000/110 Volt verkettet, 50 Perioden, in der Freiluft-Transformatorstation Galmiz der EEF.  
Rechts davon: 3 poliger Ölarmierter Schnellschalter Oerlikon für 150 000 Volt, 1500 MVA Abschaltleistung.

## OERLIKON Messwandler

**für beliebige Spannungen und Stromstärken,  
größte Messgenauigkeit  
und höchste Betriebssicherheit!**

Ausführung als Schleifen-, Durchführungs- und Schienenwandler, mit Luft- oder Ölkühlung, für Innenraum- oder Freiluftaufstellung.

**Besondere Vorteile:**

Hohe mechanische und dielektrische Festigkeit, sorgfältige Ausführung, gute Leitungsführung und damit bequeme Montage.

**Maschinenfabrik Oerlikon, Zürich-Oerlikon (Tel. 6 85 30)**

Verkaufsbureaux in Zürich (Tel. 33730), Bern (Tel. 20215), Lausanne (Tel. 23531) und Luzern (Tel. 20555)