

Objektyp: **Advertising**

Zeitschrift: **Schweizerische Bauzeitung**

Band (Jahr): **115/116 (1940)**

Heft 20

PDF erstellt am: **08.08.2024**

### **Nutzungsbedingungen**

Die ETH-Bibliothek ist Anbieterin der digitalisierten Zeitschriften. Sie besitzt keine Urheberrechte an den Inhalten der Zeitschriften. Die Rechte liegen in der Regel bei den Herausgebern. Die auf der Plattform e-periodica veröffentlichten Dokumente stehen für nicht-kommerzielle Zwecke in Lehre und Forschung sowie für die private Nutzung frei zur Verfügung. Einzelne Dateien oder Ausdrucke aus diesem Angebot können zusammen mit diesen Nutzungsbedingungen und den korrekten Herkunftsbezeichnungen weitergegeben werden. Das Veröffentlichen von Bildern in Print- und Online-Publikationen ist nur mit vorheriger Genehmigung der Rechteinhaber erlaubt. Die systematische Speicherung von Teilen des elektronischen Angebots auf anderen Servern bedarf ebenfalls des schriftlichen Einverständnisses der Rechteinhaber.

### **Haftungsausschluss**

Alle Angaben erfolgen ohne Gewähr für Vollständigkeit oder Richtigkeit. Es wird keine Haftung übernommen für Schäden durch die Verwendung von Informationen aus diesem Online-Angebot oder durch das Fehlen von Informationen. Dies gilt auch für Inhalte Dritter, die über dieses Angebot zugänglich sind.

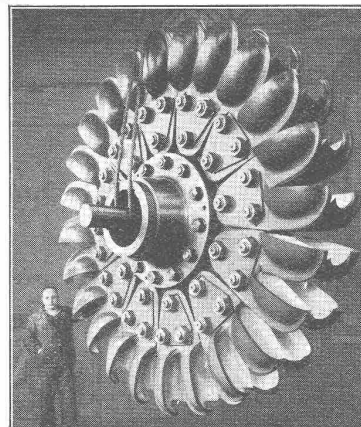
# TURBINES HYDRAULIQUES

POUR TOUTES CHUTES ET TOUS DÉBITS

ROUE D'UN GROUPE  
DE **60 000** CH  
CHUTE 640 MÈTRES

ATELIERS DES CHARMILLES S. A. GENÈVE

## CHARMILLES - GENÈVE



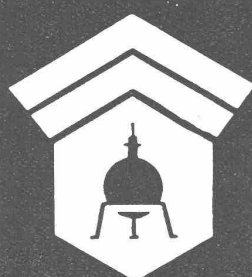
Keller & Cie. A.-G., Ziegeleien  
Pfungen und Winterthur

Dachziegelwerk Frick

Ziegelei Paradies b. Schaffhausen

Ziegelfabrik Kölliken A.-G.

*empfehlen ihre vorzüglichen*  
**Ton-Produkte**



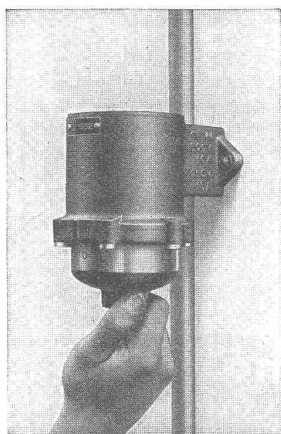
# Wallerdichte Beläge

*Spezial-Unternehmen:*

*Frick-Glass, Zürich-Altstetten*

# CARL MAIER & CIE., SCHAFFHAUSEN

Fabrik elektrischer Apparate und Schaltanlagen



## Kleinölschalter

15 A/250 V oder 10 A/500 V ~

zur Verwendung in explosionsgefährlichen Räumen

- als Aus- oder Umschalter
- Wechselschalter
- Stufenschalter
- Gruppenschalter
- Kreuzungsschalter

Schaltereinsatz mit  
SEV-Qualitätszeichen

Impulsschalter

für Beleuchtungen - Kleinmotoren - Heizung - Schützensteuerungen



**Schweizerische Pflegerinnenschule Zürich**  
Architekten: Gebr. Pfister, Zürich

Flachdach- und Terrassenbeläge ca. 4700 m<sup>2</sup>

ausgeführt durch die

**Asphalt-Emulsion A.-G., Zürich** Dachpappenfabrik und  
Unternehmung für wasserdichte Beläge  
Telephon 5 88 66 Löwenstrasse 11

Unsere Erzeugnisse sind ausgestellt in der Schweizer Bau-Centrale, Talstrasse 9, Zürich

# STEINZEUG

das beste Kanalisationsmaterial

Schweizer. Steinzeug-Röhren-  
Fabrik A.-G. Schaffhausen  
Steinzeugfabrik Embrach A.-G.  
Embrach

hochsäurefest  
frostsicher  
glatte Oberfläche  
höchster Widerstand  
gegen Abschleiß  
hohe Druckfestigkeit

16 2

**Ein halbes Jahrhundert Erfahrung**

**S. T. S.**

**Schweizer. Technische Stellenvermittlung**  
**Service Technique Suisse de placement**  
**Servizio Tecnico Svizzero di collocamento**  
**Swiss Technical Service of employment**

ZÜRICH, Tiefenhöfe 11 — Telefon: 35426 — Telegramme: INGENIEUR ZÜRICH  
 Für Arbeitgeber kostenlos. Für Stellensuchende Einschreibgebühr 2 Fr. für 3 Monate.  
 Bewerber wollen Anmeldebogen verlangen. Auskunft über offene Stellen und Weiterleitung von Offerten erfolgt nur gegenüber *Eingeschriebenen*.

**MASCHINEN-ABTEILUNG**

- 545 **Chemiker**, für Stärkefabrikation. Peru (Südamerika). S. 14. Sept.  
 573 **Ingénieur-électricien**. Entrée immédiate. Voir 5 oct.  
 535 **Chemo-Techniker od. Laborant**, für Analysen. Schweiz. S. 12. Okt.  
 599 **Maschinen-Techniker**, für allgem. Maschinenbau. Schweiz. S. 19. Okt.  
 639 **Dipl. Elektro-Ingenieur ev. -Techniker**, für Hochfrequenz- od. Radiobau. Auslandspraxis. Ostschweiz.  
 641 **Heizungs-Techniker**, für Zentralheizungsanlagen u. ev. Kundenbesuch. Eintritt 1. Dez. 1940. Westschweiz.  
 643 **Maschinen-Techniker**, mit Erfahrungen im Schnitt- u. Stanzenbau, für Betriebsbureau einer Metallwarenfabrik. Schweiz.  
 647 **Elektro-Techniker**, für Telephonanlagen u. Zentralen. Baldigst. Schweiz.  
 649 **Techniker**, zuverlässig in Bestimmung der Akkordansätze für Drehen, Fräsen, usw. Westschweiz.

- 651 **Glas-Techniker**, vertraut mit den einschlägigen Arbeiten der Glasfabrikation, sowie Glasveredlung Schweiz.  
 653 **Maschinen-Techniker**, mit Kenntnissen im Schnitt- u. Stanzwerkzeugbau, als Betriebsleiterassistent. Schweiz.  
 655 **Maschinen-Techniker**, für Konstruktion, Kalkulation von Stanz- u. Pressartikeln. Fabrik für Präzisionsartikeln. Nähe Biel.  
 657 **Dipl. Maschinen-Techniker**, für Konstruktionsbureau einer kl. Maschinen-Fabrik. Schweiz.

**BAU-ABTEILUNG**

- 790 **Dipl. Hochbau-Techniker**, guter Maschinenschreiber. Sofort. Zürich.  
 792 **Hochbau-Techniker**, für Bureau u. Bauplatz. Sofort. Arch.-Bureau Schweiz.  
 794 **Bau-Ingenieur od. Tiefbau-Techniker**, für Ausführung von Bauplatzinstallationen u. Betonieranlagen, sowie für Ausführung der Stauwauern u. Nebenanlagen. Event. ein **Praktiker**, als Bauführer mit Bauplatzerfahrung von Stauwauern, ferner ein **Bau-Ingenieur**, mit Bauplatzpraxis. Bewerber nicht über 35 Jahre wegen klimat. Verhältn., Per Mitte 1941. Südamerika.  
 796 **Polier**, für Hoch- u. Tiefbau. Innerschweiz.  
 798 **Dipl. Tiefbau-Techniker**, Praxis im Wasserbau, für Bureau u. Bauplatz. Kt. Zürich.  
 800 **Hochbau-Techniker**. Sofort. Arch.-Bureau Zürich.  
 802 **Dipl. Architekt od. Hochbau-Techniker**, mit Praxis im Wohnungs- u. Industriebau. Magdeburg (Deutschland).

# Dilatit

-Korksteinplatten  
 sind ein überragendes Isoliermittel  
 für Kühlanlagen und im Hochbau!

**Wanner & Co. A.G., Horgen**  
 Dilatit-Korksteinfabrik

## Projektwettbewerb

für die Gewinnung von Plänen für den Bau einer neuen Bahnhofbrücke in Olten, mit Neugestaltung der beiden Areufer und Verkehrsregelung auf dem Bahnhofplatz.

Das Baudepartement des Kantons Solothurn eröffnet, im Einvernehmen mit der Einwohnergemeinde Olten, unter den im Inlande niedergelassenen Fachleuten schweizerischer Nationalität einen Projektwettbewerb in obgenannter Sache. Zur Prämierung und zum Ankauf nicht prämiierter, aber durch bemerkenswerte Vorschläge oder Einzelheiten hervorstechende Projekte, stehen dem Preisgericht 50 000 Fr. zur Verfügung.

Die Wettbewerbsunterlagen können vom 15. November 1940 an, gegen Hinterlage von 50 Fr., bei der Bauverwaltung in Olten bezogen werden. Die Projekte sind bis zum **15. April 1941 dem Baudepartement des Kantons Solothurn** einzureichen.

**FÜR DAS BAUDEPARTEMENT:**  
 Regierungsrat Otto Stampfli.

ZÜRICH-ALTSTETTEN, den 12. November 1940.  
 Geerenweg 9.

## Todes-Anzeige

Gestern verschied ganz plötzlich und unerwartet im 61. Altersjahr unser langjähriger Vertreter

**Herr HANS SALMAN**  
 DIPL. ING.-CHEMIKER

Wir verlieren in ihm einen treuen, durch und durch aufrechten und tüchtigen Mitarbeiter, der uns durch seine Sachkenntnis und sein gewinnendes Wesen viele Freunde und Verdienste schuf.

Wir, wie sicher alle die ihn kannten, werden ihm ein treues Andenken bewahren.

**KASPAR WINKLER & CO.**  
 Fabrik chemisch-bautechnischer Produkte.



## Holz-Pflaster-Böden

mit E-K. imprägniert

für Turnhallen, Garagen und Werkstätten

hell, warm, schalldämpfend und vollkommen geruchlos.  
 Gute Isolation gegen Kälte und Feuchtigkeit.



MD



# STAHL Fenster

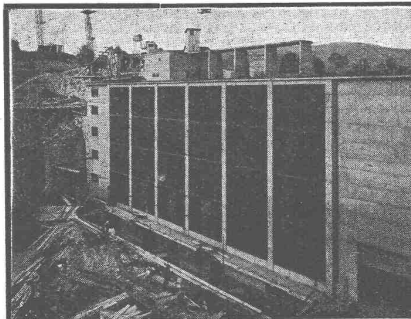
Gebr. Tuchschild, Frauenfeld  
Zürich, Löwenstr. 19, Tel. 32301

## LA FONTE ÉLECTRIQUE A. G. BEX (Waadt)

Tel. 50 01

# Stahl Roheisen

Manganeisen Siliziumeisen  
Phosphoreisen



Kraftwerk Wettingen  
Bei haushohen Eisenfenstern bewährt sich

### STOPSTARA

-Verglasungsmasse als best geeignet-

*Plus-Stauf*  
KIT-SPEZIALISTEN SEIT 1884

HOTEL  
**HABIS-ROYAL**  
Bahnhofplatz  
**ZÜRICH**  
RESTAURANT      SITZUNGSZIMMER

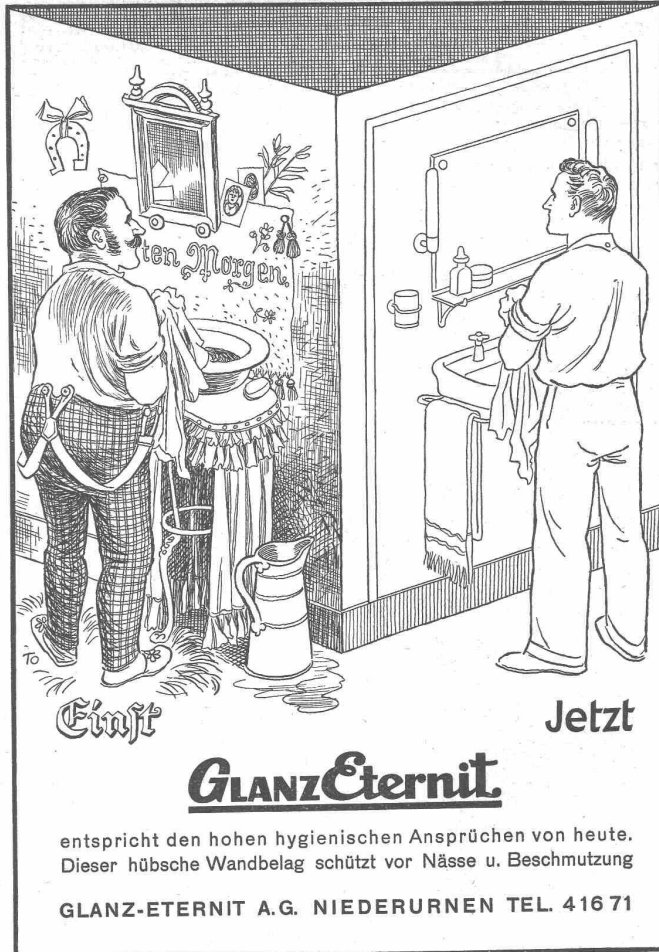


**Streckrabitz,** la feuerverzinkt 13/17 mm  
**Streckrabitz No. 45,** „ „ 40/45 „  
**Streckrabitz No. 60,** „ „ 22/25 „

Drahtstärken bis 1 mm u. 2 Drähte 1 mm zusammengedreht. Für sämtliche Rabitzkonstruktionen, Überspannen von Kork- u. Leichtbauplatten, Armierung von Zementkonstruktionen, v. Unterlagsböden u. Zementüberzügen.

Weitere Spezialitäten: **Drahtziegel, Idealrabitz, Dülo.**

**SCHWEIZ. DRAHTZIEGELFABRIK A. - G.**  
LOTZWIL (Bern)      Tel. 6 01 78



## GLANZ Eternit

entspricht den hohen hygienischen Ansprüchen von heute.  
Dieser hübsche Wandbelag schützt vor Nässe u. Beschmutzung

GLANZ-ETERNIT A.G. NIEDERURNEN TEL. 4 16 71

# SAUTER



### Präzisions-Regler für Druck, Temperatur und Feuchtigkeit

Fabrik Elektrischer Apparate Fr. Sauter A.G. Basel