

Objektyp: **Advertising**

Zeitschrift: **Schweizerische Bauzeitung**

Band (Jahr): **115/116 (1940)**

Heft 23

PDF erstellt am: **13.09.2024**

### **Nutzungsbedingungen**

Die ETH-Bibliothek ist Anbieterin der digitalisierten Zeitschriften. Sie besitzt keine Urheberrechte an den Inhalten der Zeitschriften. Die Rechte liegen in der Regel bei den Herausgebern. Die auf der Plattform e-periodica veröffentlichten Dokumente stehen für nicht-kommerzielle Zwecke in Lehre und Forschung sowie für die private Nutzung frei zur Verfügung. Einzelne Dateien oder Ausdrucke aus diesem Angebot können zusammen mit diesen Nutzungsbedingungen und den korrekten Herkunftsbezeichnungen weitergegeben werden. Das Veröffentlichen von Bildern in Print- und Online-Publikationen ist nur mit vorheriger Genehmigung der Rechteinhaber erlaubt. Die systematische Speicherung von Teilen des elektronischen Angebots auf anderen Servern bedarf ebenfalls des schriftlichen Einverständnisses der Rechteinhaber.

### **Haftungsausschluss**

Alle Angaben erfolgen ohne Gewähr für Vollständigkeit oder Richtigkeit. Es wird keine Haftung übernommen für Schäden durch die Verwendung von Informationen aus diesem Online-Angebot oder durch das Fehlen von Informationen. Dies gilt auch für Inhalte Dritter, die über dieses Angebot zugänglich sind.

# „Original-Kesselunterteiler“, System Ing. Zuppinger ca. 30% Kohlenersparnis

Seit 22 Jahren über 10 000 Stück im Betrieb

Beweglicher Spezial-Chamotte-Accumulator

Von ersten Heizungsfachleuten der Schweiz  
und des Kontinents glänzend begutachtet

Verlangen Sie nur System Ing. Zuppinger — Weisen Sie Nachahmungen zurück

Verlangen Sie unverbindlich Vertreterbesuch und Offerte von

## FRANZ MORLET, Ofenfabrik, Traugottstr. 8, Tel. 3 29 49, ZÜRICH

Beachten Sie die nähere Beschreibung im Textteil der „Schweizerischen Bauzeitung“ in der Nummer vom 23. November

# ATELIERS DE CONSTRUCTIONS MÉCANIQUES DE VEVEY S.A.

Tel. 5 30 12

Eisenkonstruktionen

Brückenbau

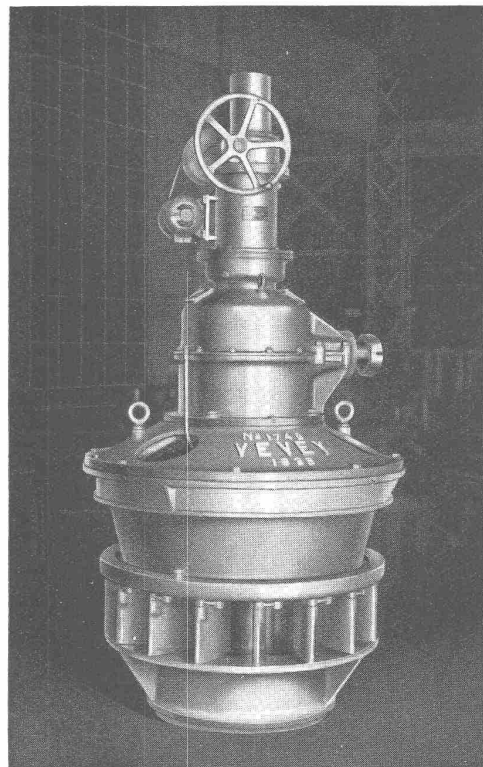
Kesselbau

Rohrleitungen

Apparate aus rostfreiem Stahl

## WASSERTURBINEN ALLER SYSTEME REGULATOREN

Eisen- und Bronzegiessereien  
Transportanlagen  
Hebezeuge  
Luftseilbahnen  
VEVEY-DIESEL-Traktoren



Kaplanturbine  
mit elektrisch gesteuerter Laufradregulierung

# SCHWEIZ. SPRENGSTOFF A.-G. CHEDDITE

Fabriken in Liestal und Isleten (Kt. Uri)

Bureau in Liestal

Telephon 72.433  
Telegr.-Adr.: Cheddite Liestal

liefert die bewährten

**Sicherheitssprengstoffe:** { Gelatine Telsit, Spezial Gelatine Telsit,  
Cheddite und Gelatine Cheddite, sowie  
ungefrierbare Dynamite und Sprengelatine

Prima Sprengkapseln in Kupfer und Aluminium, Zündschnüre und Zubehör

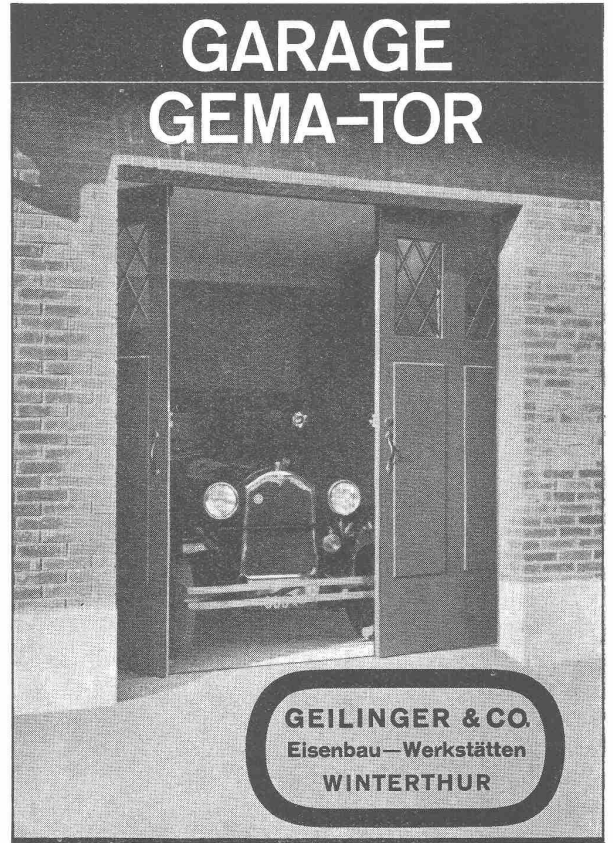
Generalvertreter für die französische Schweiz: Petitpierre Fils & Cie., Neuchâtel



**Winterthur  
Leben**

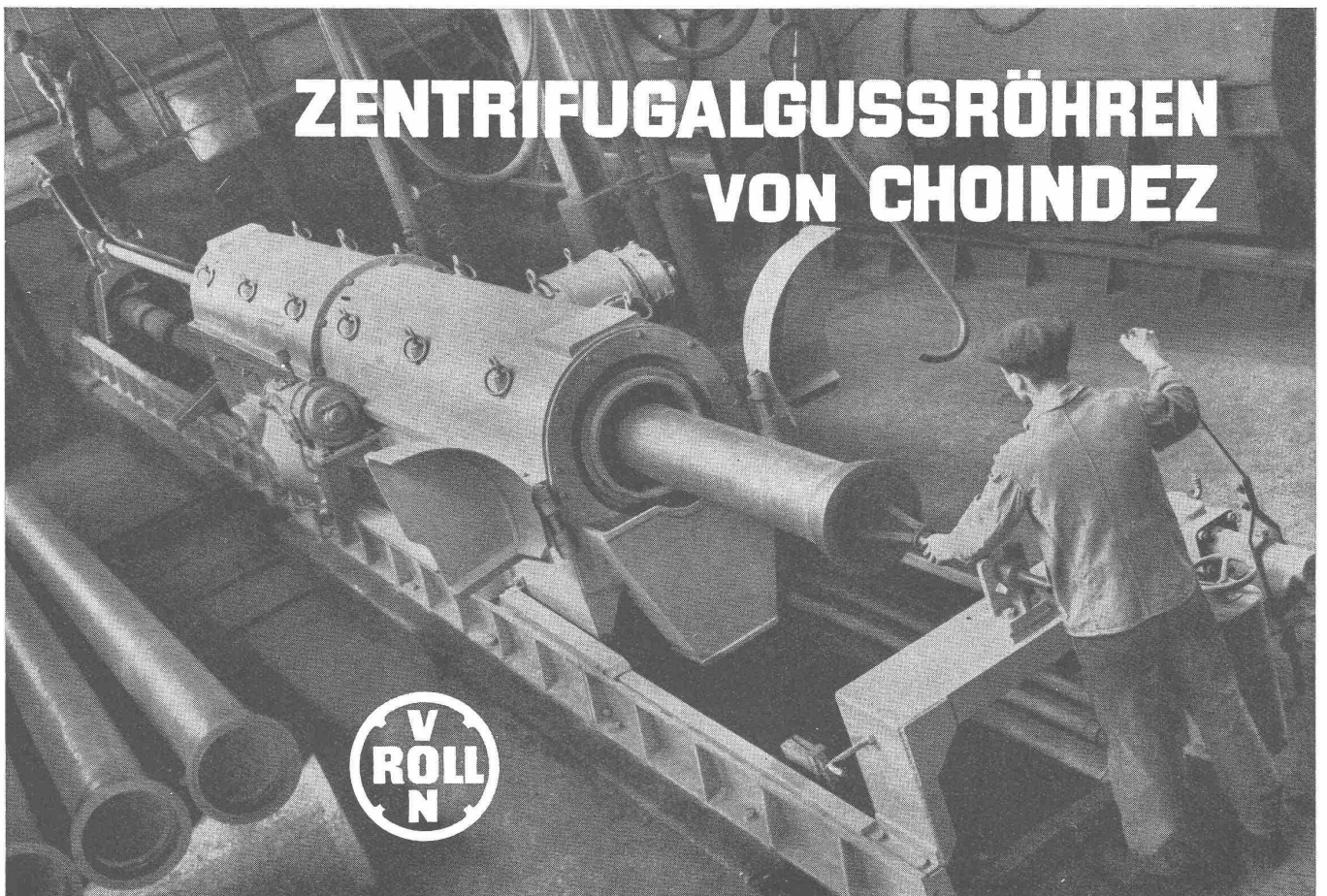
„Winterthur“ Lebensversicherungs-Gesellschaft

# GARAGE GEMA-TOR



**GEILINGER & CO.  
Eisenbau-Werkstätten  
WINTERTHUR**

# ZENTRIFUGALGUSSRÖHREN VON CHOINDEZ



**V  
ROLL  
N**

**S. T. S.**

**Schweizer. Technische Stellenvermittlung**  
**Service Technique Suisse de placement**  
**Service Tecnico Svizzero di collocamento**  
**Swiss Technical Service of employment**

ZÜRICH, Tiefenhöfe 11 — Telefon: 3 54 26 — Telegramme: INGENIEUR ZÜRICH  
 Für Arbeitgeber kostenlos. Für Stellensuchende Einschreibgebühr 2 Fr. für 3 Monate.  
 Bewerber wollen Anmeldebogen verlangen. *Auskunft* über offene Stellen und *Weiterleitung* von Offerten erfolgt *nur gegenüber Eingeschriebenen*.

**MASCHINEN-ABTEILUNG**

- 627 **Dipl. Elektro-Techniker** der Schwachstromrichtung. Ostschweiz. S. 2. Nov.  
 635 **Maschinen-Techniker**, mit Kenntnissen der Lebensmittelchemie, od. **Chemotechniker**, mit Kenntn. im Maschinenbau, ev. **Landwirt**. Ostschw. S. 9. Nov.  
 645 Jüngerer **Mann**, mit techn. u. kaufm. Kenntn., für kl. mechan. Werkst. Zürich.  
 657 **Dipl. Maschinen-Techniker**, für Konstruktions-Bureau. S. 16. Nov.  
 689 **Dipl. Maschinen- od. Elektro-Ingenieur**, für Organisation. Ostschweiz.  
 691 **Dipl. Elektro-Ingenieure od. -Techniker**, als Berechner elektr. Kleinmaschinen (Asynchron-Maschinen 0,5 bis 400 kW u. Gleichstrommaschinen 1 bis 300 kW). Ostschweiz.  
 695 **Maschinen-Techniker**, als Konstrukteur für Gasgeneratorenbau. Ostschweiz.  
 697 **Maschinen-Techniker**, für Konstrukt.-Bureau Maschinenfabrik. Ostschweiz.

- 699 **Chemiker**, mit Kenntnissen im Apparate- u. Kesselbau der chem. Nahrungsmittel- u. Getränkeindustrie. Ostschweiz.  
 701 **Maschinen-Ingenieur od. -Techniker**, Konstrukteur für Apparate, Kenntnisse im Akkordwesen. Schweiz.  
 703 **Techniker**, zur Herstellung von Mischungen für Isolatoren für Hochspannung, Radio, Thermoelektrizität Italien.  
 705 **Dipl. Maschinen-Ingenieure, -Techniker u. -Mechaniker**, mit Kenntnissen in Kältetechnik. Süddeutschland.

**BAU-ABTEILUNG**

- 696 **Ingenieur od. Tiefbau-Techniker**. Ing.-Bureau Kt. Zürich. S. 12. Okt.  
 830 **Bau-Ingenieur od. -Techniker**, für Acquisition. Ostschweiz. S. 30. Nov.  
 836 **Ingenieure od. Bau-Techniker**, für militärische Arbeiten. S. 30. Nov.  
 838 **Tiefbau-Techniker ev. Bau-Ingenieur**, für Stollen- u. Tunnelbau. S. 30. Nov.  
 840 **Vermessungs- od. Tiefbau-Techniker**. Ing.-Bureau Schweiz. S. 30. Nov.  
 842 **Tiefbau-Techniker**, für Terrinaufnahmen u. Bureau. Sofort. Militär. Arbeiten. Schweiz.  
 844 **Hochbau-Techniker**, für Bureau, spez. für Werkpläne. Sofort. Ostschweiz.  
 852 **Tiefbau- od. Eisenbeton-Techniker**, für militärische Arbeiten, **Hochbau-Techniker**, für Bureau. Westschweiz.  
 854 **Hochbau-Techniker od. Architekt**, für Ausarbeitung von Plänen. Zürich.  
 856 **Hochbau-Techniker**, als Bauführer. Zentralschweiz.  
 858 **Technicien**, capable de faire des plans d'exécution. Suisse romande.

Junger, tüchtiger und zuverlässiger

**Tiefbau- und Vermessungstechniker**

mit eigenem Bureau und Instrumenten empfiehlt sich den Herren Ingenieuren und Geometern zur Ausführung sämtlicher Feld- und Bureauarbeiten (in der ganzen Schweiz).

**FRITZ FRECH, Techniker, CULLY (Waadt), Villa „Longue Vue“.**

**DIPL. ARCHITEKT**

selbständig in Projektierung und Bauführung, sucht Stellung in Architektur-Bureau während der Urlaubszeit vom 15. 12. 40 bis 15. 2. 41. — Offerten unter Chiffre G. H. 244 an Guggenbühl & Huber, Verlag, Zürich.

**Dipl. Elektro-Ingenieur E. T. H.**

mit langjähriger technischer, sowie kaufmännischer Erfahrung, deutsch und französisch in Wort und Schrift beherrschend, **sucht Stelle od. Vertretungen**. — Offerten unter Chiffre 11551 L. an

Annonces-Suisses S. A., Lausanne.

**Clichés** für Ihre Kataloge  
 Prospekte  
 Inserate etc.

*Amerikanische Retouchen*

**SCHWITTER A.G.**

Basel: Allschwilerstr. 90, Telefon 24 855  
 Zürich: Kornhausbrücke 7, Telefon 57 437

**Staub**

jeder Feinheit  
 wird bis zu 99,7% ab-  
 geschieden durch den

**Elex**  
**JAFFHOR**

**STAUBABSCHIEDER**

Der einzige, der elektrischen  
 Staubreinigung ebenbürtige  
 mechanische Staubabscheider.

Auskunft und Vorführung: ELEX A.-G., ZÜRICH, Seefeldstr. 8.

**BAUZEICHNER**

mit Kenntnissen im Holz-Eisenbeton- und Hochbau sucht Stelle in Architektur- oder Ingenieur-Bureau. — Offerten unter Chiffre G. H. 246 an Guggenbühl & Huber, Verlag, Zürich.

Schweizerische Bundesbahnen.

Kreisdirektion II.

**Stellenausschreibung**

Vakante Stellen:

**3 jüngere Ingenieure, II. ev. I. Klasse**

bei der Bauabteilung des Kreises II in Luzern.

**Erfordernisse:** Abgeschlossene technische Hochschulbildung. Mehrjährige Praxis im Tiefbau, wenn möglich im Eisenbahnbau. Beherrschung der deutschen und gute Kenntnisse der italienischen Sprache.

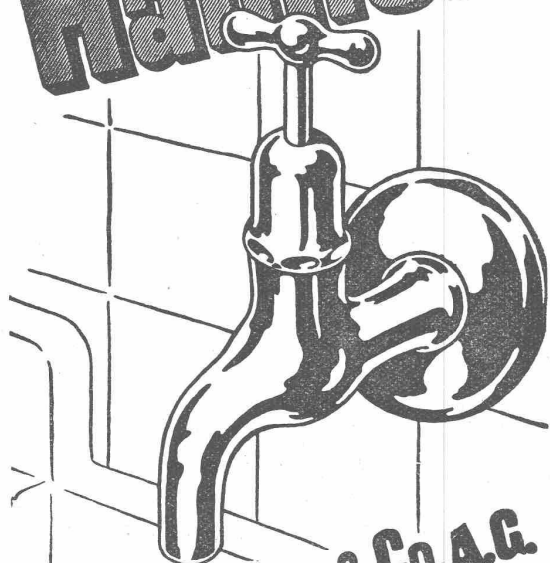
**Besoldung:** 6500 Fr. bis 10 100 Fr. bzw. 8000 Fr. bis 11 600 Fr., vorbehaltlich gesetzlicher Abbau. Dazu gesetzlicher Ortszuschlag und allfällige Kinderzulagen.

**Anmeldungstermin:** 21. Dezember 1940.

Anmeldung schriftlich an die **Kreisdirektion II der Schweiz. Bundesbahnen in Luzern.**

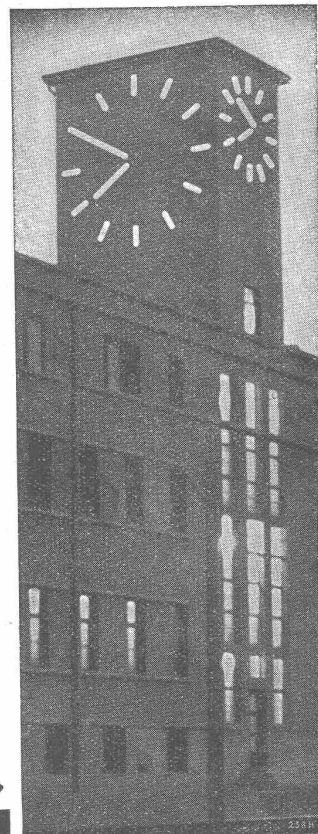
Bemerkungen: Dienst Eintritt sobald als möglich, nach Vereinbarung.

# Hahnen



**R. Nussbaum & Co. A.G.**  
 Armaturenfabrik *Olten* Tel. 52861  
*Zürich* Dufourstr. 29. Tel. 28880

**RANGIERBAHNHOF  
 SBB MUTTENZ:**  
 3 Fassadenuhren mit  
 beleuchteten Zeigern  
 5,20 m und 3,20 m Durch-  
 messer



ABTEILUNG:  
 Elektrische Uhren

## FAVAG

Fabrik elektr. Apparate A.G.  
 NEUENBURG

No. 36/H 5a.

HOTEL  
**HABIS-ROYAL**  
 Bahnhofplatz  
**ZÜRICH**  
 RESTAURANT      SITZUNGSZIMMER

**BAU-MESSE BERN**  
 Gurtengasse 3      Tel. 2 00 82  
 ist die beste Propagandastelle für bauliche  
 Erzeugnisse



Die elektrische  
**Mobila-**  
 Umwälzpumpe zum Einbau in Zentralheizungen  
**hat sich bewährt.**  
 IHRE VORTEILE: Geräuschloser Gang, einfachster Ein-  
 bau, geringste Stromkosten und Dauerhaftigkeit —  
**lösen das Pumpenproblem restlos.**  
*Prospekte, Auskünfte und Lieferung  
 durch den Fabrikanten*  
**E. LAPP, Ingenieur, ZÜRICH**  
 Rämistrasse 6      Telefon 4 41 49

1/77 Eingebaute Mobilpumpe.



**SCHIEBETORE**  
 Neuzzeitliche Konstruktion,  
 einfach, solid, billig, für  
 Garagen, Lagerhäuser etc.  
 WEITERE SPEZIALITÄTEN:  
 Patentierte Kipptore, paten-  
 tierte, gekuppelte Flügeltore  
 mit automatischer Arretierung.  
 Prospekte.

**H. KISSLING**  
 Eisenbau A.G. BERN