

Objekttyp: **Advertising**

Zeitschrift: **Schweizerische Bauzeitung**

Band (Jahr): **117/118 (1941)**

Heft 13

PDF erstellt am: **08.08.2024**

Nutzungsbedingungen

Die ETH-Bibliothek ist Anbieterin der digitalisierten Zeitschriften. Sie besitzt keine Urheberrechte an den Inhalten der Zeitschriften. Die Rechte liegen in der Regel bei den Herausgebern. Die auf der Plattform e-periodica veröffentlichten Dokumente stehen für nicht-kommerzielle Zwecke in Lehre und Forschung sowie für die private Nutzung frei zur Verfügung. Einzelne Dateien oder Ausdrucke aus diesem Angebot können zusammen mit diesen Nutzungsbedingungen und den korrekten Herkunftsbezeichnungen weitergegeben werden. Das Veröffentlichen von Bildern in Print- und Online-Publikationen ist nur mit vorheriger Genehmigung der Rechteinhaber erlaubt. Die systematische Speicherung von Teilen des elektronischen Angebots auf anderen Servern bedarf ebenfalls des schriftlichen Einverständnisses der Rechteinhaber.

Haftungsausschluss

Alle Angaben erfolgen ohne Gewähr für Vollständigkeit oder Richtigkeit. Es wird keine Haftung übernommen für Schäden durch die Verwendung von Informationen aus diesem Online-Angebot oder durch das Fehlen von Informationen. Dies gilt auch für Inhalte Dritter, die über dieses Angebot zugänglich sind.

SCHWEIZERISCHE BAUZEITUNG

WOCHENSCHRIFT FÜR ARCHITEKTUR / INGENIEURWESEN / MASCHINENTECHNIK
REVUE POLYTECHNIQUE SUISSE

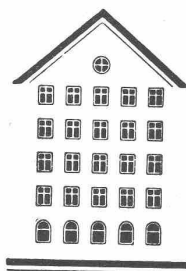
ORGAN DES SCHWEIZERISCHEN INGENIEUR- UND ARCHITEKTEN-VEREINS
UND DER GESELLSCHAFT EHEMAL. STUDIERENDER DER EIDG. TECHN. HOCHSCHULE
GEGRÜNDET 1883 VON ING. A. WALDNER / HERAUSGEGEBEN VON ING. C. JEGHER

Vereins-Mitglieder, beim Verlag: Schweiz 36 Fr.,
Ausland 44 Fr. jährl.; Nicht-Mitglieder: Schweiz
44 Fr.; Ausland 54 Fr., postamtlich abonniert
44 Fr. zuzüglich Gebühren. / Einzel-Nr. 1 Fr.

VERLAG C. & W. JEGHER, ZÜRICH
Dianastrasse 5 / Postdeck VIII 6110
Telephon: 34507 ■ In Kommission
bei Rascher & Cie., Zürich u. Leipzig

Anzeigen durch GUGGENBUHL & HUBER,
Zürich, Hirschengraben 20, Postdeck VIII 26415,
Telephon 27816 / Der Anzeigen-Preis beträgt
pro ganze Seite 240 Fr., Rabatte nach Tarif

Fenster



Kiefer Zürich

Vollständige ZEICHEN-EINRICHTUNGEN

Zeichentische, Zeichenmaschinen, Zeichen-Registaturen und -Schränke,
Plan-Einfassverfahren, Bogenlampen, Lichtpause- u. Kopier-Einrichtungen
Sämtliches Zeichenmaterial wie Zeichen-Papiere, -Geräte, -Instrumente,
Normalienblätter, Reisszeuge und Reissbretter, Rechenschieber.

Gebrüder Scholl AG Zürich Poststrasse 3 Tel. 35710 Seit 1895

Scholl

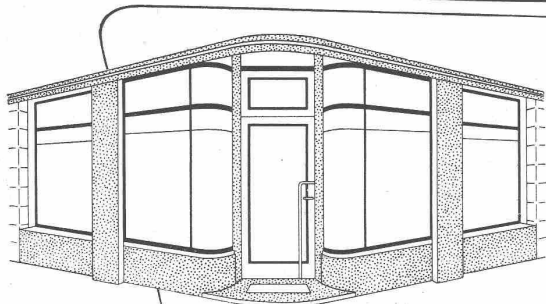


Holz-Pflaster - Böden

mit E-K. imprägniert

für Turnhallen, Garagen und Werkstätten

hell, warm, schalldämpfend und vollkommen geruchlos.
Gute Isolation gegen Kälte und Feuchtigkeit.



*Schaufenster
Anlagen*

H. PFANDER, ZÜRICH 11

PFANDER
FENSTER

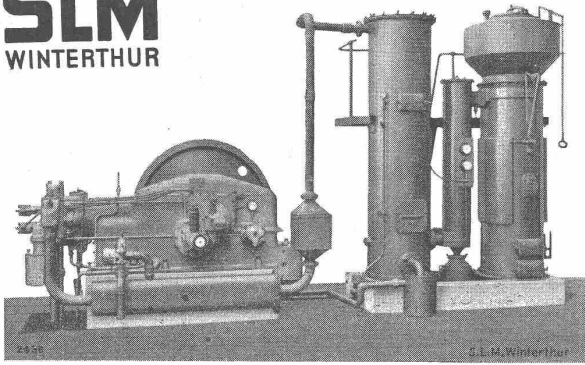
Schweizerischer Verband beratender Ingenieure

Association Suisse des Ingénieurs-Conseils (ASIC) Gegründet
Fondée en 1912

Die Mitglieder des Verbandes sind unabhängige schweizerische Ingenieure mit Hochschulbildung und ausgedehnter Erfahrung. Sie beschäftigen sich in ihren speziellen Tätigkeitsgebieten mit Projektierungen, Bauleitungen, Beratungen, Schätzungen, Gutachten, Schiedsgerichten, Ueberwachung und Prüfung von Arbeiten u. Lieferungen. — Nähere Auskunft erteilen die Mitglieder, sowie das Sekretariat, Bahnhofquai 15, Zürich, von dem auch eine Liste mit weiteren Angaben über die einzelnen Mitglieder u. ihre Tätigkeit bezogen werden kann.

<p>H. Blattner Bau-Ing. Speziell Wasser- und Tiefbau Nüscherstr. 30, Tel. 5 38 20 Zürich</p>	<p>H. Meier Maschinen-Ing. Speziell sanitäre Anlagen Bahnhofquai 15, Tel. 3 19 48 Zürich</p>
<p>F. Boesch Bau-Ing. Speziell Wasserbau Kappelergasse 17, Tel. 3 52 23 Zürich</p>	<p>R. A. Naef Bau-Ing. Speziell Stahlbau, Eisenbetonbau Gartenstr. 19, Tel. 7 70 40 Zürich</p>
<p>Dr. J. Büchi Bau-Ing. Speziell Wasserkraftanlagen Bahnhofstr. 38, Tel. 3 83 92 Zürich</p>	<p>F. M. Osswald Maschinen-Ing. Konditionierung und Dämmung von Vibration und Schall in Bauten und Industrieanlagen. Expertisen Römerstr. 37, Tel. 2 65 64 Winterthur</p>
<p>R. Eichenberger Bau-Ing. Speziell Eisenbeton- und Stahlbau Schwarztorstr. 5, Tel. 2 82 80 Bern</p>	<p>H. Roth Bau-Ing. Speziell Wasserkraftanlagen Wernerstr. 24, Tel. 3 53 33 Bern</p>
<p>Alb. Eigenmann Maschinen-Ing. Speziell Heizung, Lüftung, Sanitäre Anlagen Villa Isola, Tel. 8 78 Wydlerstr. 6, Tel. 91 46 88 Davos-Dorf Kilchberg-Zch.</p>	<p>H. Scherer Bau-Ing. Speziell Stahlbau, Eisenbetonbau Hertensteinstr. 68, Tel. 2 06 88 Luzern</p>
<p>H. Gicot Ingénieur civil Spécialement travaux publics et hydrauliques, constructions civiles, béton armé Avenue du Moléson 14, Tel. 6 69 Fribourg</p>	<p>H. W. Schuler Elektro-Ing. Speziell Dieselanlagen, Bahnelektrifizierungen, Leitungen, Verteilanlagen Tödistr. 9, Tel. 3 91 84 Zürich</p>
<p>W. Groebli Bau-Ing. Speziell Industriebauten, industrielle Organisation Pelikanstr. 6, Tel. 7 05 96 Zürich</p>	<p>M. Wegenstein Bau-Ing. Speziell Wasser- und Tiefbau, Abwasserreinigung Rämistr. 7, Tel. 2 29 27 Zürich</p>
<p>Dr. H. E. Gruner Bau-Ing. Speziell Wasserbau Nauenstr. 7, Tel. 4 59 86 Basel</p>	<p>O. Ziegler Bau-Ing. Speziell Eisenbetonbau, Stahlbau Kaufhausgasse 2, Tel. 2 19 13 Basel</p>
<p>W. Hugentobler Bau-Ing. Speziell Wasser- und Tiefbau, Strassenbau Rorschacherstr. 21, Tel. 2 78 06 St. Gallen</p>	<p>Der beratende Ingenieur befasst sich nicht nur mit Beratungen, sondern auch mit Projekten und der Bauleitung von Bauten. Seine Projekte erlauben die Einholung einwandfreier Angebote von Lieferanten und Unternehmungen und seine Bauleitung bietet Gewähr für zweckmässige Ausführung der Einzelheiten und Vermeidung kostspieliger Versuche.</p>

SLM
WINTERTHUR



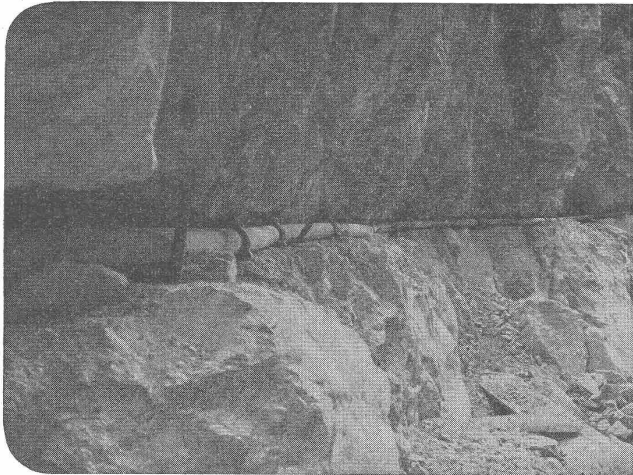
Ersatz flüssiger Brennstoffe durch

HOLZGAS

Komplette Gaserzeugungsanlagen mit Motoren von 20 bis 200 PS

Umbau bestehender Dieselanlagen auf Gasbetrieb
Generatoren für industrielle Feuerungen

**Schweiz. Lokomotiv- und Maschinenfabrik
Winterthur**

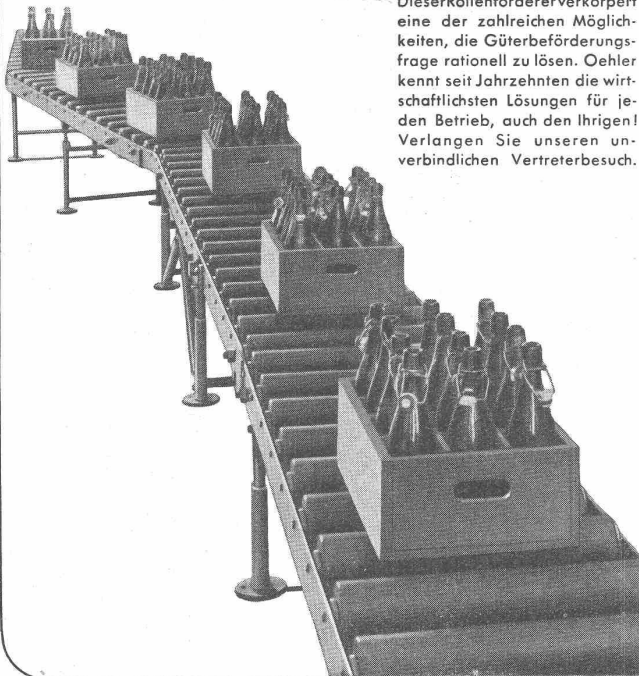


Eternit

Die widerstandsfähigen Eternit-Druckrohre werden hergestellt in 4 m Länge, 50 bis 400 mm Ø und für Prüfdrucke von 6, 12, 18 und 24 Atm.

Eternit A-G. NIEDERURNEN TELEPHON 4 15 55

TRANSPORT-ANLAGEN



Dieser Rollenförderer verkörpert eine der zahlreichen Möglichkeiten, die Güterbeförderungsfrage rationell zu lösen. Oehler kennt seit Jahrzehnten die wirtschaftlichsten Lösungen für jeden Betrieb, auch den Ihrigen! Verlangen Sie unseren unverbindlichen Vertreterbesuch.

OEHLER AARAU

EISEN- UND STAHLWERKE OEHLER & CO. A.-G.

Annen



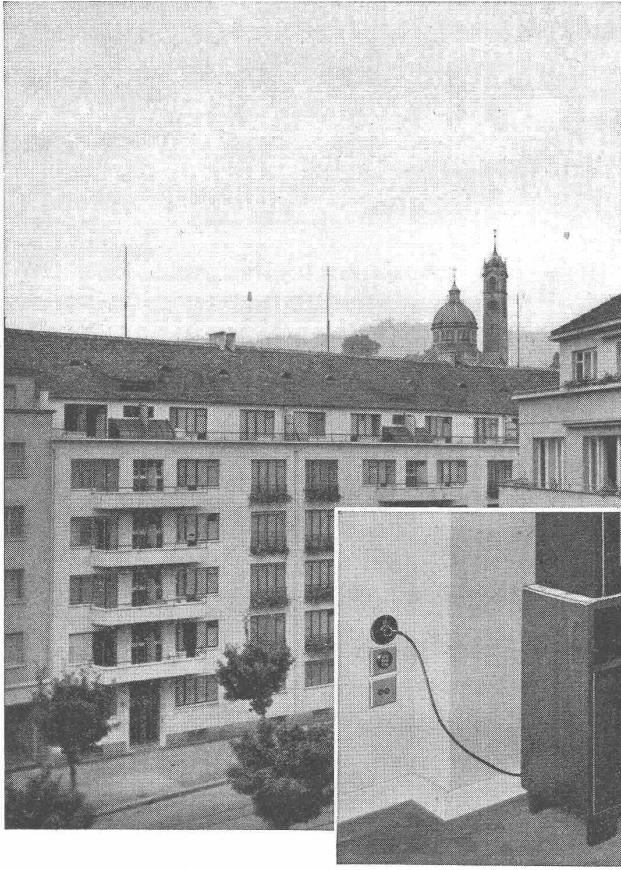
*Rauch und
Russgestank..*

sind Erscheinungen, die einem die Freude am schönsten Heim nehmen können. Hat Sie dieser beissende Rußgestank nicht auch schon daran gemahnt, daß Sie auf die Auswahl eines Kamines mehr Sorgfalt verwenden sollten? Das billigste und sicherste Mittel dieser Sorgen enthoben zu sein, besteht

in der Verwendung des ISOLIT-KAMINS

Wer bei Bau oder Umbau das Isolit-Kamin verwendet ist gut beraten.

Kaminwerk Allschwil



Bereits hunderte solcher Anlagen in Betrieb.

SIEMENS

SCHUTZ-ANTENNEN

Einzel- und Gemeinschaftsanlagen

erhöhen den Komfort des modernen Wohnhauses und sind dort unerlässlich wie Wasser und Elektrizität.

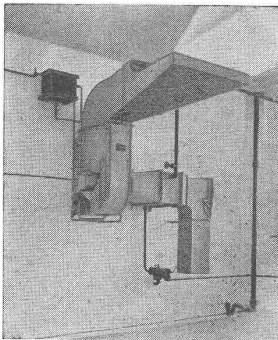
Der Siemens Stahlrohr-Antennenmast, von höchster mechanischer Festigkeit, ragt vom Dach aus freistehend in eine Zone, in der die Sendernutzspannungen am grössten, die elektrischen Störungen dagegen am geringsten sind.

Spezialübertrager für Einzel- und Gemeinschaftsanlagen bis zu fünf Teilnehmern, Verstärker (auch für Kurzwellen) für ganze Wohnblocks. Unabhängiger Einzelempfang jedes Teilnehmers. Abgeschirmtes, störungsunempfindliches Auf- oder Unterputzverteilsnetz. Unauffällige, geschmackvolle Antennensteckdose in der Wohnung.

*Antennenspezialist für Auskunft
jederzeit zur Verfügung.*

SIEMENS ELEKTRIZITÄT SERZEUGNISSE A. G.

Zürich, Löwenstr. 35, Tel. 5 36 00



Klein-Klima-Maschine



Klima-Anlagen erzeugen

Ideale Aufenthaltsbedingungen

In Theatern, Kinos, Restaurants, Villen, Bureaux etc.

Vorteilhafte Fabrikationsbedingungen

in der Textil-, Tabak-, Papier-, Chemischen u. Nahrungs-Industrie

Beste Lagerungsbedingungen

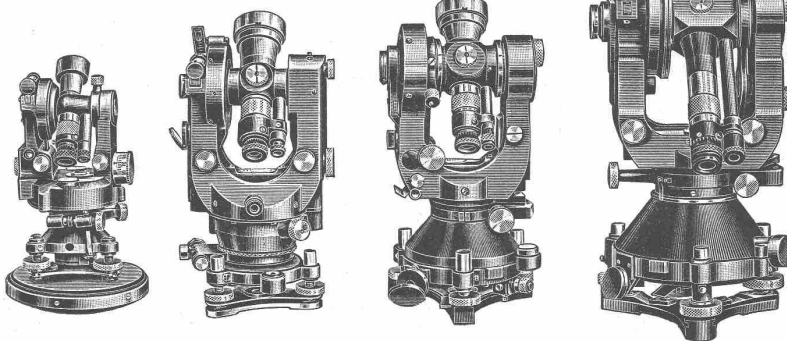
für Obst, Gemüse, Früchte, Industrieprodukte

Bei bescheidenen Preisen höchste Garantie

Ent- und Befeuchtungen / Trocken- und Luftsteril-Anlagen

EMIL RAESS, Ingenieur, ZÜRICH 9, Triemlistrasse 98

WILD THEODOLITE
FÜR JEDEN ZWECK



WILD
HEERBRUGG

Eine Serie von vier verschiedenen Modellen, von denen jedes in bezug auf Genauigkeit, Gewicht und Verwendungsbereich planmässig abgestuft wurde, gestattet jedem Baufachmann, Ingenieur oder Geometer das für seine Arbeit passende Instrument zu finden. Zubehörteile, wie aufsetzbare Distanzmesser, Bussolen, Libellen usw., sichern grösste Verwendungsmöglichkeit.

Verkaufs-A. G. Heinrich Wild's geodätische Instrumente, Heerbrugg, Schweiz.