

**Zeitschrift:** Schweizerische Bauzeitung  
**Herausgeber:** Verlags-AG der akademischen technischen Vereine  
**Band:** 117/118 (1941)  
**Heft:** 18

## **Werbung**

### **Nutzungsbedingungen**

Die ETH-Bibliothek ist die Anbieterin der digitalisierten Zeitschriften. Sie besitzt keine Urheberrechte an den Zeitschriften und ist nicht verantwortlich für deren Inhalte. Die Rechte liegen in der Regel bei den Herausgebern beziehungsweise den externen Rechteinhabern. [Siehe Rechtliche Hinweise.](#)

### **Conditions d'utilisation**

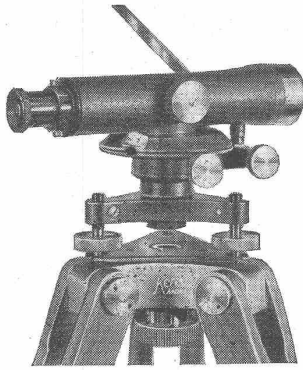
L'ETH Library est le fournisseur des revues numérisées. Elle ne détient aucun droit d'auteur sur les revues et n'est pas responsable de leur contenu. En règle générale, les droits sont détenus par les éditeurs ou les détenteurs de droits externes. [Voir Informations légales.](#)

### **Terms of use**

The ETH Library is the provider of the digitised journals. It does not own any copyrights to the journals and is not responsible for their content. The rights usually lie with the publishers or the external rights holders. [See Legal notice.](#)

**Download PDF:** 24.04.2025

**ETH-Bibliothek Zürich, E-Periodica, <https://www.e-periodica.ch>**

**Nivellierinstrument NK 1**

Kleines Reise- und Bauplatzinstrument, einfacher, robuster und zweckmässiger Bauart, speziell geeignet für technische Nivellements und tachymetr. Geländeaufnahmen im Flachland  
Gewicht des Instrumentes mit Holzkasten nur 2,1 kg.  
Kann mit oder ohne Kreis geliefert werden.

Verlangen Sie Prospekt NK 393 über Nivelliere

**Werkstätten für Präzisionsmechanik und Optik**

**Kern**  
**AARAU**

Gegründet 1819

Telephon 21112

*Karbid-Gas*

# Generatoren Excelsior

(System Duttlinger, ⚡ Pat. ang.)

**Einfache Bedienung - hohe Leistung**  
**Absolut zuverlässig - jederzeit startbereit**  
**nach dem einzigen, jahrelang bewährten Tauchsystem**

Die Grösse der Anlage wird dem Wagen oder Motor angepasst. 4 Normal-Modelle. Einbau - ohne Veränderung des Motors - durch uns oder nur erstklassige Einbaustellen. Grosse Anpassungsfähigkeit, daher geeignet für alle Arten von Maschinen mit Benzinmotor wie Bagger, Betonmischer, Vibratoren, Kleinwalzen, Strassenfertiger, etc.

**EXCELSIOR-GAS-GENERATOREN AG.**  
**ZÜRICH**

Irchelstrasse 12

Telephon 8 25 80

# Plastiment-Beton

## Neue Seebrücke Luzern

Bauleitung: Ing. H. Scherer  
Unternehmung: J. Vallaster & Co.

## Neue SBB Birsbrücke bei Basel

Bauleitung: SBB, Basel, Sektionschef Ing. Kilchmann  
Unternehmung: Locher & Co., Zürich

## Neue Port-Brücke Wimmis

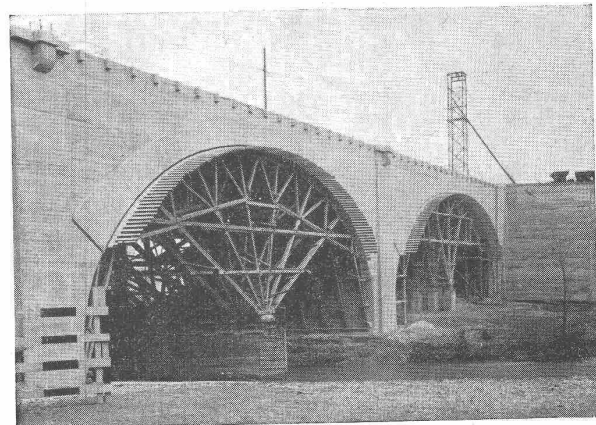
Bauleitung: Ing. Hs. Aeberhard, Thun  
Unternehmung: W. J. Heller, Baugeschäft, Bern

## Langensandbrücke Luzern

Bauleitung: SBB-Brückenbaubureau  
Unternehmung: J. Vallaster & Co.

## Grellinger-Strassenbrücke über die SBB-Linie in Basel

Bauleitung: SBB, Basel, Sektionschef Ing. Kilchmann  
Unternehmung: W. & J. Rapp, Baugeschäft



Neue SBB-Birsbrücke bei Basel

Fabrikanten:

**KASP. WINKLER & CO., ZÜRICH-ALTSTETTEN**

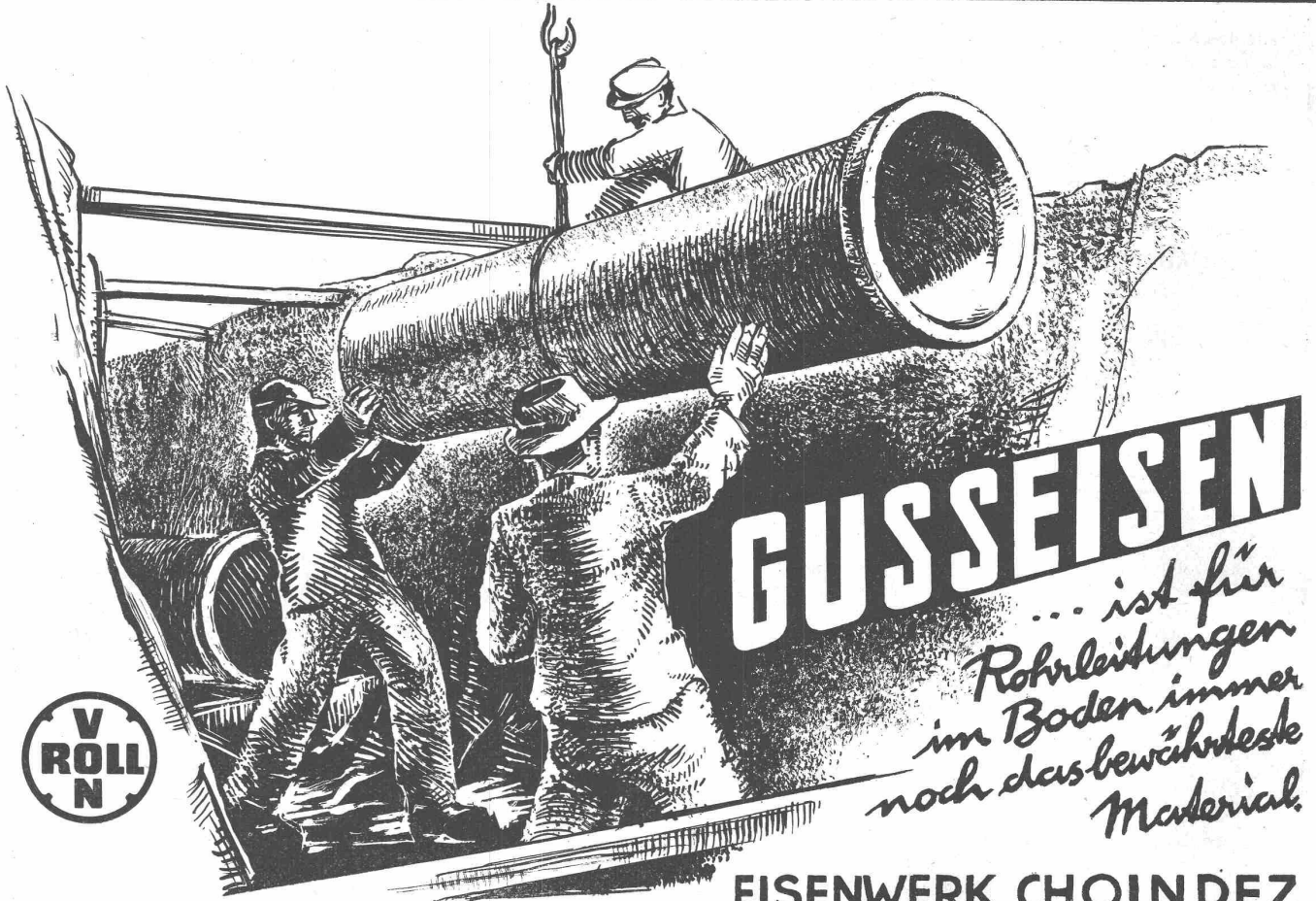
### Sanitäre Installationen

Jede Offerte besteht aus einer materiellen, technischen Seite und einer darauf aufbauenden finanziellen Kalkulation. Lässt ein Bauherr eine Arbeit auf Grund einiger weniger Angaben von verschiedenen Unternehmern berechnen, so erhält er ebensoviele verschiedene Resultate, wie er Unternehmer eingeladen hat. Schon die technischen Lösungen werden voneinander abweichen und erst recht die Preiskalkulation. Diese besonders heute, bei den ständig wechselnden Materialpreisen. Wie soll nun der Bauherr aus 5, 10 oder noch mehr Offerten heraus die zweckmässigste und günstigste Lösung herausfinden können? Er ist gewöhnlich nicht Fachmann, und wenn er einen solchen zuzieht, bürdet er diesem eine grosse Vergleichsarbeit auf. Nicht nur die Preise müssen einander gegenübergestellt werden, sondern auch noch die technischen Grundlagen. Und was das auf dem Gebiete der sanitären Installationen heisst, ist zu ermassen, wenn man sich überlegt, aus wieviel hundert Einzelteilen eine solche Installation zusammengesetzt ist: Apparate aus Feuer- ton, Hartsteingut, emailliertem Gusseisen, Kupfer für Waschküche, Küche, Bad, W. C., Schlafzimmer usw.; Ablaufleitungen aus Gusseisen, Blei, Schmiedeisen; Kalt- und Warmwasser-

leitungen aus feuerverzinkten Schmiedeisenröhren, Kupferföhren mit und ohne Isolation; Auslauf- und Abstellhahnen, Sicherheits- und Regulierventile; dazu in allen möglichen Dimensionen, die dem Verwendungszweck und behördlichen Vorschriften entsprechen sollen. Ist es da verwunderlich, wenn einsichtige Bauherren und Architekten seit Jahren schon die Ausarbeitung des technischen Teiles bis zum Submissionsprogramm einem neutralen, beratenden Ingenieur übergeben, wie es übrigens auf vielen anderen Gebieten auch geschieht?

Es ist ein volkswirtschaftlicher Gewinn, wenn die grosse Projektierungsarbeit nur einmal gemacht wird und nicht fünf-, zehn- oder noch mehrmals. Denn der Unternehmer kann diesen Zeitaufwand nicht verschenken, sondern er muss in seinem Unkostenzuschlag inbegriffen sein.

Vorprojekte mit approximativen Kostenvoranschlägen, Preis- kontrollen, Expertisen auf dem Gebiet der sanitären Installationen, Warmwasserversorgungen, Wasserenthärtungen, Waschküchen usw. erstellt auf vollständig neutraler Basis seit neun Jahren, mit eingearbeitetem Personal, das Ingenieurbureau Herm. Meier, dipl. Ing. S. I. A., Bahnhofquai 15, Zürich, Telefon 3 19 48.



**GUSSEISEN**

*... ist für  
Rohrleitungen  
im Boden immer  
noch das bewährteste  
Material.*

**EISENWERK CHOINDEZ**

Gesellschaft der Ludw. von Roll'schen Eisenwerke A.G.

## KLEIN-KRAN RACO

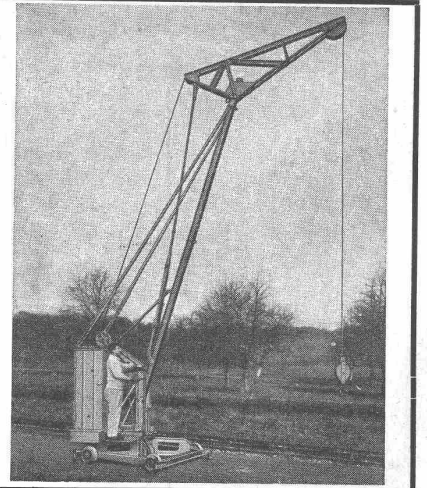
Diese hervorragend gute und von allen seinen vielen Besitzern bestens beurteilte Baumaschine eignet sich für alle Hubarbeiten im Hoch- und Tiefbau. Der Patent-Kleinkran RACO ist von grundsolider Bauart, zuverlässig im Betriebe, standsicher und sehr leistungsfähig.

Prospekte bereitwilligst.

Fabrikation und Verkauf durch

## ROBERT AEBI & CIE. A.G., ZÜRICH

INGENIEURBUREAU UND MASCHINEN-FABRIK  
ZWEIGNIEDERLASSUNG IN ZOLLIKOFEN



**S. T. S.**

**Schweizer. Technische Stellenvermittlung**  
**Service Technique Suisse de placement**  
**Servizio Tecnico Svizzero di collocamento**  
**Swiss Technical Service of employment**

ZÜRICH, Tiefenhöfe 11 — Telephon: 35426 — Telegramme: INGENIEUR ZÜRICH.  
 Für Arbeitgeber kostenlos. Für Stellensuchende Einschreibgebühr 2 Fr. für 3 Monate.  
 Bewerber wollen Anmeldebogen verlangen. Auskunft über offene Stellen und Weiterleitung von Offerten erfolgt nur gegenüber Eingeschriebenen.

**MASCHINEN-ABTEILUNG**

- 235 **Maschinen-Techniker**, für Bureau und Betrieb. S. 29. März.  
 239 **Dipl. Maschinen- od. Elektro-Ingenieur**, als Assistent E. T. H. S. 29. März.  
 255 **Dipl. Elektro-Techniker**, für Rundspruchwesen. Schweiz. S. 5. April.  
 305 **Maschinen-Techniker**, für allgemeinen Maschinenbau. S. 19. April.  
 311 **Dipl. Maschinen-Techniker**, als Assistent des Werkstättchefs. S. 19. April.  
 333 **Techniker**, mit Praxis für Materialauszüge, Terminwesen, etc. Ostschweiz.  
 335 **Elektro-Techniker**, mit abgeschl. Fachschulbildung in Schwachstromtechnik-Hochfrequenz. Schweiz.  
 337 **Schlosserei-Techniker**, für Projekt u. Berechnung von Feineisenkonstruktionen. Zürich.  
 339 **Techniker** (Dreher od. Mechaniker), als Betriebsassistent. Sofort. Ostschweiz.  
 341 **Dipl. Maschinen-Techniker**, für allgem. Maschinenbau. Sofort. Ostschweiz.  
 343 **Maschinen-Techniker**, für Planbearbeitung von Fabrikinstallat. Ostschweiz.  
 345 **Dipl. Maschinen-Ingenieur od. -Techniker**, mit Praxis in Werkzeugmaschinen. Englische Sprachkenntnisse, 27 bis 35 Jahre. Britisch-Indien.

- 347 **Dipl. Elektro- od. Maschinen-Ingenieur**, mit Erfahrungen im Patentwesen. Deutsch, französisch u. englisch. Schweiz.  
 349 **Techniker**, mit Erfahrung in Papierfabrikation, spez. Briefumschlagmaschinen (Deutsche Fabrikate). Bewerbungen in französisch. Sprache, begleitet mit Bild u. Zeugnisabschriften auf Formularen der S. T. S.

**BAU-ABTEILUNG**

- 518 **Architekt od. Hochbau-Techniker**, für Bureau. Zürich.  
 520 **Hoch- od. Tiefbau-Techniker**, Sappeur im Auszugsalter. Ostschweiz.  
 522 **Hochbau-Techniker**, für Detailpläne von Fabrikbau. Sofort. Schweiz.  
 524 **Hochbau-Techniker**, Werkplanzeichner m. Bauführerpraxis. 26 b. 35 J. Schweiz.  
 526 **Hochbau-Techniker**, als Bauführer. Arch.-Bureau Zürich.  
 530 **Technicien-architecte** pour bureau et chantier. Valais.  
 532 **Hochbau-Techniker**, für Ausführungspläne, Kostenvoranschläge. Bauleitung. Sofort. Arch.-Bureau Zürich.  
 538 **Bau-Ingenieure**, für Wasserbauten, in Norwegen. Oslo.  
 540 **Hochbau-Techniker**, mit Praxis in Luftschutzbauten. Sofort. Zürich.  
 542 **Techniker od. Ingenieure**, für Projekt u. Bauüberwachung, Abrechnungen, Bureau u. Bautätigkeit. Militärische Arbeiten.  
 544 **Bau-Techniker**, mit Bauplatzerfahrung, als Bauschreiber, für grössere Baustelle. Schweiz. Sofort.  
 546 **Bau-Ingenieur od. -Techniker**, mit Kenntnissen in Foundationen, für Seilbahnen. Militärische Arbeiten.  
 548 **Bau-Techniker**, mit Erfahrungen im Ausmass u. Abrechnung. Engadin.  
 552 **Dipl. Architekt od. Hochbau-Techniker**, mit Praxis. Architektur-Bureau im Schwarzwald.  
 554 **Eisenbeton-Techniker**, mit Praxis in Berechnung einfacher statischer Aufgaben, möglichst mit Erfahrungen in Luftschutzbauten. Kt. Zürich.

## Nous cherchons à acheter, neuf ou d'occasion, p. travaux techniques:

1 table à dessin avec accessoires

**pour chantier:**

- |   |                                      |
|---|--------------------------------------|
| 500m décauville de 40 ou 50 cm d'écartement | 1 chignole à main                    |
| 12 wagonnets                                | 1 pionnier                           |
| 3 aiguilles                                 | 1 étau parallèle                     |
| 2 plaques tournantes                        | 1 étau à tuyaux                      |
| 6 pics ordinaires                           | 2 pinces à chaîne 1"—3"              |
| 5 marteaux piqueurs                         | 2 pinces à vis 1"—2"                 |
| 5 marteaux flottmann                        | 2 pinces blitz                       |
| 25 pics de mineurs                          | 1 coupe tube                         |
| 5 masse double                              | 2 fraises à tampon                   |
| 6 massettes                                 | 1 criquet                            |
| 6 pelles                                    | 1 lampe à braser                     |
| 6 fourches à 40 mm                          | 1 lampe à souder                     |
| 1 provision de burins de réserves           | 1 équerre en fer                     |
| 1 enclume pour forge                        | 1 niveau fer                         |
| 3 pinces pour fer plat                      | 2 paires de tenailles                |
| 1 pince pour fer rond                       | 2 pinces universelles                |
| 1 chasse plate                              | 1 scie à métaux                      |
| 1 masse de forge                            | 1 jeu de limes                       |
| 2 marteaux à forger                         | 2 brosses métalliques                |
| 12 limes de réserve                         | 1 jeu de mèches américaines pour fer |
| 1 meule jumelle                             | 1 marteau 1 kg                       |

**Outillage de charpentier-menuisier:**

- |                             |                                 |
|-----------------------------|---------------------------------|
| 2 paquets tire-fond de 0,15 | 2 paquets clous de 3            |
| 2 paquets clous de 15       | 1 villebrequin à cliquet        |
| 2 paquets clous de 12       | 1 jeu de mèche de 10 mm à 30 mm |
| 2 paquets clous de 10       | 1 vastringle pour manche        |
| 2 paquets clous de 9        | 6 limes triangulaires           |
| 2 paquets clous de 8        | 6 limes couteaux                |
| 2 paquets clous de 7        | 1 rabot de double fer           |
| 2 paquets clous de 6        | 1 niveau de menuisier           |
| 2 paquets clous de 4        |                                 |

Les offres sont à adresser à la

## Société des Mines d'Anthracite de Sion-Bramois, Sion.

**20 jährige Erfahrungen in Spezialitäten: Basaltolit-Quarzit-Treppen und -Beläge**

granithart und gleitfest. Nichtausblühende **Verkleidungen aller Art**, einfach bearbeitet bis poliert. **Eisenbeton - Sprossenfenster, -Oberlichter, -Einweich- u. Waschtröge**. Der altbekannte **Kaminhut „Spezial“** gegen Rauchplage.

Siehe Baukatalog 1940 Seiten 28 und 29

**Spezialbeton A.G.**

Staad 21.34 Basel 25.936

**Kunststeinwerke**

Bern 46.511 Zürich 58.217

GESUCHT: Für Ingenieurbureau in der Zentralschweiz, ein

**Kultur-Ingenieur,**

mit Praxis im Projektieren und Bau von Drainagen und Kanälen, sowie ein

**Vermessungs-Techniker**

mit Erfahrung in Topographie und event. in Drainagen. — Handschriftliche Offerten mit Gehaltsansprüchen sind erbeten unter Chiffre G. H. 278 an Guggenbühl &amp; Huber, Verlag, Zürich.

**TIEFBAU-UNTERNEHMUNG**

sucht per sofort zu kaufen oder zu mieten, neu oder gebraucht:

**Raupenband-Bagger**mit Tief- und Hochlöfeleinrichtung, 0,5 m³ Inhalt, ausgerüstet mit **Elektro-Motor**.**Traktoren****mit elektrischem oder Druckluftbetrieb,**

600 mm Spurweite, Zugkraft am Haken mit kleiner Geschwindigkeit ca. 600 kg.

Offerten unter Chiffre G. H. 279 an Guggenbühl &amp; Huber, Zürich.

**DEMAG ZÜGE****Elektrische Hebezeuge von Weltruf**

Mannigfaltigste Modelle, ortsfest, mit Hand- oder elektrischem Fahrwerk.  
 Einzigartige Vorteile der Modelle 1941.

**DEMAG - HÄNGEKRANE**

In der Schweiz über 1500 Anlagen in Betrieb

**G. Bäumlín, Ing., Luzern**

Tel. 2 00 40

## Korkparkett Kortisit

Überall da, wo ein wärmespendender, trittschalldämpfender und gleitsicherer Bodenbelag am Platze ist, kommt KORTISIT in Frage; also nicht nur in Villen und Mietwohnungen, sondern auch in Turnhallen, Bureaux, Spitälern und Kirchen. Die vorzüglichen Eigenschaften und die Bewährung im strengen Gebrauch haben KORTISIT die Anerkennung der Fachkreise und die Beliebtheit bei Hausbesitzern und Behörden gebracht. Für KORTISIT steht keine Kontingentierung in Aussicht, so dass Sie diesen hochwertigen Bodenbelag in beliebigen Flächen vorsehen können.

Mit Referenzen, Kostenberechnungen und Bezugsquellennachweis dienen wir Ihnen gerne.

### Kork AG. Dürrenäsch

Erste schweizer. Kork- und Isoliermittelwerke

Telephon 3 54 52

## Kine EXAKTA

stets „einblicksgleich“



Auswechsellinse für jeden Zweck verleihen der Kine-Exakta eine unübertroffene Anpassungsfähigkeit an den

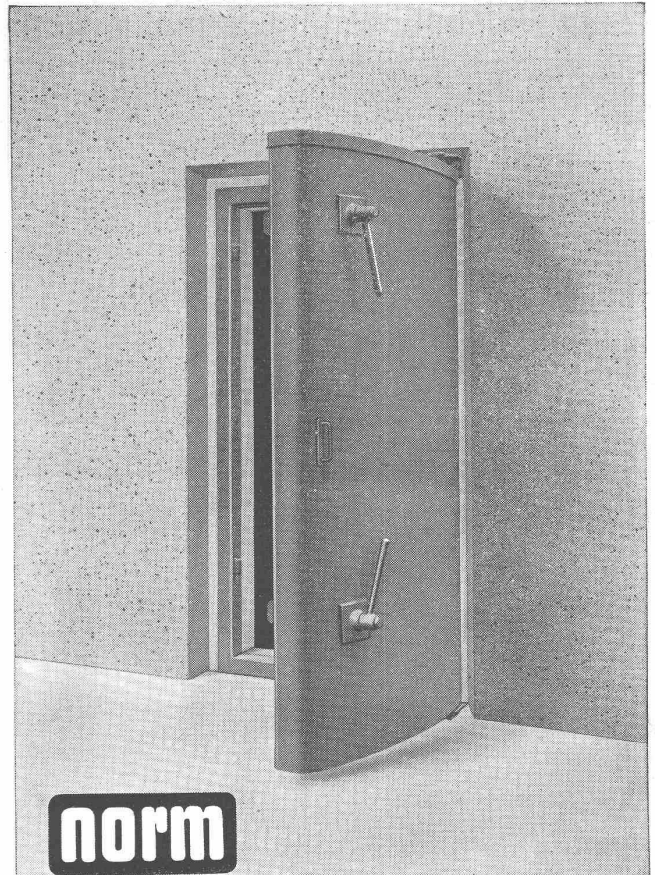
Bildwinkel, die Perspektive und die Lichtverhältnisse des Motivs. Und welches Objektiv Sie auch benutzen: Die stark vergrößernde Lupenmattscheibe des „einäugigen“ Reflexsystems zeigt Ihnen automatisch und mit einem einzigen Blick in den Lichtschacht den richtigen, parallaxenfreien Bildausschnitt und die exakte Schärfe an. Ausführliche Druckschriften gratis!

**Thagee**  
KAMERAWERK  
STEENBERGEN & CO.

DRESDEN-Striesen  
679

Vertreter für die Schweiz:

OTTO KOCH, SCHAFFHAUSEN, Hegastrasse 27



**norm**

## Beton-Panzertüren

Stahlblechmantel mit eingebauter Armierung, der auf der Baustelle montiert und ausbetoniert wird. (Patent angem.)

### Entscheidende Vorteile

- Mehr als vollwertiger Ersatz schwer zu beschaffender Rohmaterialien.
- Bedeutend geringeres Transportgewicht.
- Einfaches Versetzen des leichten Elementes.
- Billiger als Stahltüren.

**3 Ausführungen** je nach Type splittersicher bis nahtreffersicher.

Verlangen Sie  
Spezialkatalog  
von der

**Metallbau A.G.**  
Zürich-Albisrieden  
Anemonenstrasse 40  
Telephon 7 06 77