

Objektyp: **Advertising**

Zeitschrift: **Schweizerische Bauzeitung**

Band (Jahr): **117/118 (1941)**

Heft 19

PDF erstellt am: **08.08.2024**

Nutzungsbedingungen

Die ETH-Bibliothek ist Anbieterin der digitalisierten Zeitschriften. Sie besitzt keine Urheberrechte an den Inhalten der Zeitschriften. Die Rechte liegen in der Regel bei den Herausgebern. Die auf der Plattform e-periodica veröffentlichten Dokumente stehen für nicht-kommerzielle Zwecke in Lehre und Forschung sowie für die private Nutzung frei zur Verfügung. Einzelne Dateien oder Ausdrucke aus diesem Angebot können zusammen mit diesen Nutzungsbedingungen und den korrekten Herkunftsbezeichnungen weitergegeben werden. Das Veröffentlichen von Bildern in Print- und Online-Publikationen ist nur mit vorheriger Genehmigung der Rechteinhaber erlaubt. Die systematische Speicherung von Teilen des elektronischen Angebots auf anderen Servern bedarf ebenfalls des schriftlichen Einverständnisses der Rechteinhaber.

Haftungsausschluss

Alle Angaben erfolgen ohne Gewähr für Vollständigkeit oder Richtigkeit. Es wird keine Haftung übernommen für Schäden durch die Verwendung von Informationen aus diesem Online-Angebot oder durch das Fehlen von Informationen. Dies gilt auch für Inhalte Dritter, die über dieses Angebot zugänglich sind.

SCHWEIZERISCHE BAUZEITUNG

WOCHENSCHRIFT FÜR ARCHITEKTUR / INGENIEURWESEN / MASCHINENTECHNIK
REVUE POLYTECHNIQUE SUISSE

ORGAN DES SCHWEIZERISCHEN INGENIEUR- UND ARCHITEKTEN-VEREINS
UND DER GESELLSCHAFT EHEMAL. STUDIERENDER DER EIDG. TECHN. HOCHSCHULE
GEGRÜNDET 1883 VON ING. A. WALDNER / HERAUSGEGEBEN VON ING. C. JEGHER

Vereins-Mitglieder, beim Verlag: Schweiz 36 Fr.,
Ausland 44 Fr. jährl.; Nicht-Mitglieder: Schweiz
44 Fr.; Ausland 54 Fr., postamtlich abonniert
44 Fr. zuzüglich Gebühren. / Einzel-Nr. 1 Fr.

VERLAG C. & W. JEGHER, ZÜRICH
Dianastrasse 5 / Postcheck VIII 6110
Telephon: 34507 ■ In Kommission
bei Rascher & Cie., Zürich u. Leipzig

Anzeigen durch GUGGENBUHL & HUBER,
Zürich, Hirschengraben 20, Postcheck VIII 26415,
Telephon 27816 / Der Anzeigen-Preis beträgt
pro ganze Seite 240 Fr., Rabatte nach Tarif

Hochdruck-Betonschleuderröhren

STAHLBETON THUN

bis zwei Meter Durchmesser und mehreren Metern Länge.

Der Stahlbeton Thun ist ein hochwertiges Produkt und genügt den grössten Anforderungen.

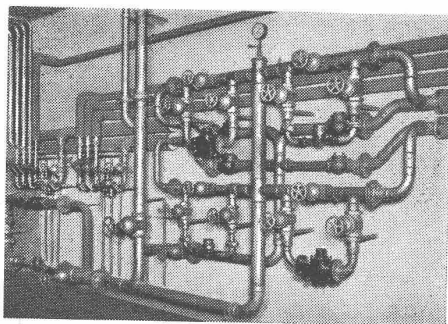
KANDERKIES AG. THUN

GLASDACH

KITLOS MIT BLEIBANDEN

Ausführung auf Holz, Eisen und Beton
Umdecken gekitteter Glasdächer

JAKOB SCHERRER ZÜRICH 2
Allmendstrasse 5/7 Telephon 57.980



W. GOLDENBOHM

Dufourstrasse 47 Telephon 20860, 24775

Empfiehlt sich speziell für Vorprojekte

Sanitäre Installationen
Technisches Bureau

SIFRAG

SIEBENMANN & FREI A.G. BERN KONSUMSTRASSE 4

baut erstklassige Ventilationsanlagen

An die Hersteller von Bauisolierstoffen!

Helfen Sie durch Propaganda und Ausstellung, durch Aufklärung des Publikums Ihre Isoliererzeugnisse für Wände, Böden, Dächer, Heizungen usw. bekannt zu machen! Die anfangs Herbst 1941 von der Baumesse Bern in ihren Räumen an der Gurtengasse 3 in Bern durchzuführende Ausstellung

«Isolieren heißt Wärme sparen» gibt Ihnen dazu Gelegenheit. Anmeldungen bis 31. Mai 1941 bei der Baumesse, Gurtengasse 3, Bern, Tel. 2 00 82, die jede gewünschte Auskunft bereitwillig erteilt. Das Patronat über die Ausstellung übernimmt die Sektion für Kraft und Wärme des Kriegs-Industrie- und -Arbeits-Amtes.

Sektion für Kraft und Wärme des K. I. A.

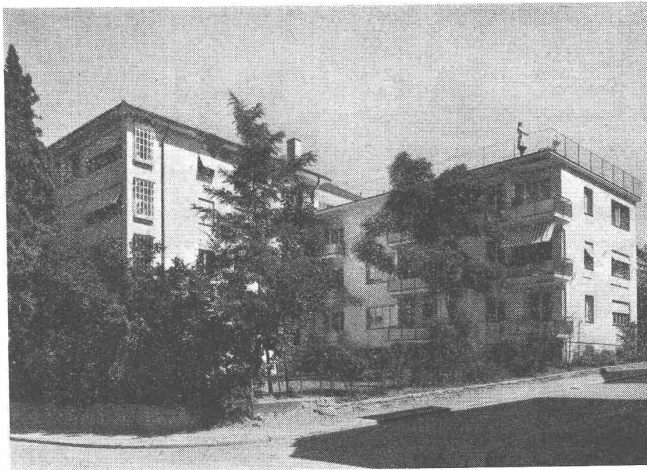
ZUM NEUBAU DES WOHN- U. GESCHÄFTSHAUSES SCHÖNAU IN ZÜRICH

Projektierung und Ausführung der gesamten elektrischen Installationen für

**Licht,
Kraft und Telephon,
Lieferung von Be-
leuchtungskörpern**

Baumann, Koelliker

& Co., AG. für elektrotechnische Industrie
ZÜRICH 1, Sihlstrasse 37 - Telephon 3 37 33

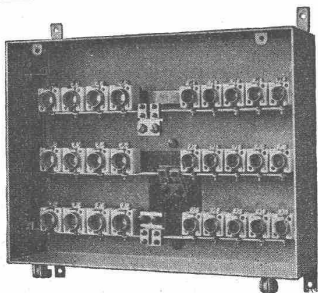


Dolderstrasse 2 und 4, Zürich 7

Architekten: Frey & Schindler

AG. Heinr. Hatt-Haller, Zürich

Hoch- und Tiefbauunternehmung



Kraft- und Lichtverteilanlagen

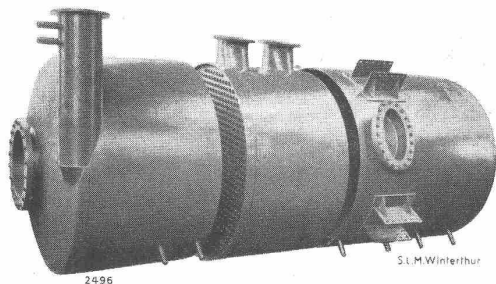
für Aufputz- und putzbündige Montage

Rauscher & Stoecklin AG., Sissach

Fabrik elektrischer Apparate und Transformatoren

SLM WÄRMEAUSTAUSCH-APPARATE

WINTERTHUR



für die chemische Industrie
und für Dampfanlagen

Schweiz. Lokomotiv- und Maschinenfabrik
Winterthur



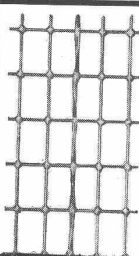
WALTER J. HELLER & Co.

BAUUNTERNEHMUNG

BERN — SCHLOSSTRASSE 119 — TEL. 2 20 36



Schautenster Anlagen



Streckrabitz, la feuerverzinkt, 13/17 mm, à 50 m²
Streckrabitz No. 60, " 22/25 mm, à 25 m²
Streckrabitz No. 45, " 40/45 mm, à 50 m²
 Drahtstärken 0,7 und 1 mm, für sämtliche Rabitzkonstruktionen, Ueberspannen von Kurk- u. Leichtbauplatten aller Systeme; Armierung von Zementkonstruktionen und Unterlagsböden.

Weitere Bauspezialitäten: **Drahtziegelgewebe, Ideal-Rabitz, Drahtgeflechte, rohes Betonstahl-Einlagegewebe, Dülo.**

SCHWEIZ. DRAHTZIEGELFABRIK A. - G.
 LOTZWIL (Bern) Tel. 6 01 73

Gebr. Tuchschild, Frauenfeld
 Zürich, Löwenstr. 19, Tel. 32301



Aus unseren Lieferungen an die

Bulgarische Nationalbank in Sofia

Schiebegitter, zweiflügelig, in Bronze, als Tresor-Abschluss,
 Höhe 2,50 m, Breite 2,20 m, Gewicht 350 kg

B.A.G.
TURGI

**METALLBAU UND
 METALLARBEITEN**

Unser Normalmaterial

wie Motoren kleiner und mittlerer Leistung, Schalter, Schützen, Motorschutzschalter, Relais usw.

gewährleistet störungsfreien und äusserst wirtschaftlichen Betrieb

AG. BROWN, BOVERI & CO., BADEN

Technische Bureaux in Baden, Basel, Bern, Lausanne

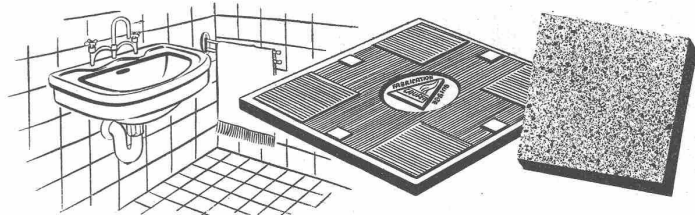
Annen



LAUFEN

Die Flamme

... ist das Wahrzeichen für die läuternde Kraft des Feuers. Die Flamme in Form der richtigen Brenntemperatur spielt auch in der keramischen Industrie eine beherrschende Rolle. Die Güte der Wandplatten mit der unverwüsthlichen Glasur und ihren verschiedenen Farben kann nur durch eine hohe, genau überwachte Brenntemperatur und Brennzeit erzielt werden.



Bei der Bestellung von sanitären Apparaten, Wand- und Bodenplatten achten

Sie stets auf *die Flamme*
das Warenzeichen der überall bewährten
Schweizer Erzeugnisse der

AKTIEN-GESELLSCHAFT
FÜR KERAMISCHE INDUSTRIE · LAUFEN

