

Objektyp: **Advertising**

Zeitschrift: **Schweizerische Bauzeitung**

Band (Jahr): **117/118 (1941)**

Heft 20

PDF erstellt am: **13.09.2024**

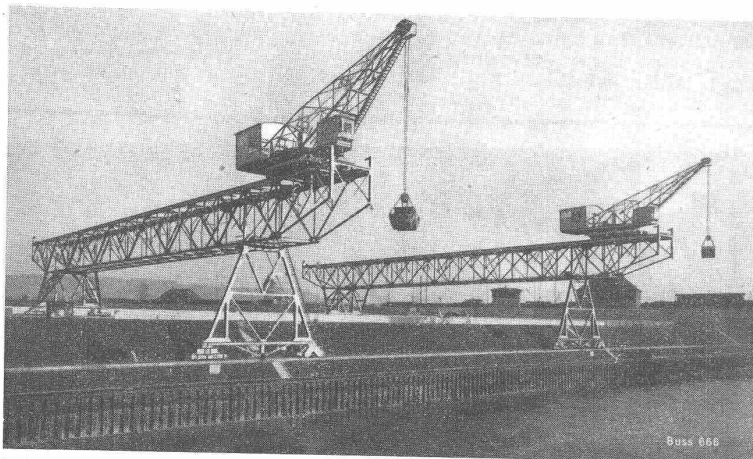
### **Nutzungsbedingungen**

Die ETH-Bibliothek ist Anbieterin der digitalisierten Zeitschriften. Sie besitzt keine Urheberrechte an den Inhalten der Zeitschriften. Die Rechte liegen in der Regel bei den Herausgebern. Die auf der Plattform e-periodica veröffentlichten Dokumente stehen für nicht-kommerzielle Zwecke in Lehre und Forschung sowie für die private Nutzung frei zur Verfügung. Einzelne Dateien oder Ausdrucke aus diesem Angebot können zusammen mit diesen Nutzungsbedingungen und den korrekten Herkunftsbezeichnungen weitergegeben werden. Das Veröffentlichen von Bildern in Print- und Online-Publikationen ist nur mit vorheriger Genehmigung der Rechteinhaber erlaubt. Die systematische Speicherung von Teilen des elektronischen Angebots auf anderen Servern bedarf ebenfalls des schriftlichen Einverständnisses der Rechteinhaber.

### **Haftungsausschluss**

Alle Angaben erfolgen ohne Gewähr für Vollständigkeit oder Richtigkeit. Es wird keine Haftung übernommen für Schäden durch die Verwendung von Informationen aus diesem Online-Angebot oder durch das Fehlen von Informationen. Dies gilt auch für Inhalte Dritter, die über dieses Angebot zugänglich sind.

# STAHL-HOCHBAU



Eisenkonstruktion zu zwei Verladebrücken am neuen Hafenbecken Basel-Kleinhüningen Länge je 95 m, Stützweite je 65 m, Gesamtgewicht beider Brücken 370 t, Fahrbahn ca. 170 t, Baujahr 1939.

## BUSS & CO. BASEL



### Rolladenfabrik A. GRIESSER A. G.

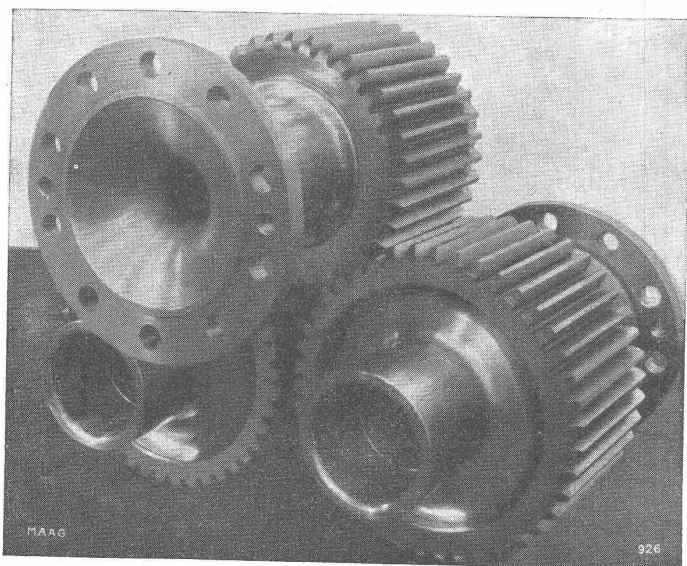
Aadorf Basel Bern Lausanne Zürich  
Tel. 47112

**Rolladen**  
in Holz und Stahl

**Stoffstoren**  
Jalousieladen

**Kipptore**  
Klapptreppen

# MAAG ZAHNRÄDER



**ZAHNRÄDER UND ZAHNRADGETRIEBE**  
jeder Art.

**SPEZIALITÄT:**

Hochbeanspruchte und schnellaufende Zahnradgetriebe mit gehärteter und geschliffener Stirn- oder Schrägverzahnung, die auch im Dieselbetrieb bei grossem Ungleichförmigkeitsgrad und stark wechselnder Beanspruchung störungsfrei arbeiten.

**ZAHNRADPUMPEN**

höchster Präzision mit gehärteten und geschliffenen Zahnritzel und in rostfreier Ausführung.

Zahnräder bestimmt für 4 400 PS Diesel-Lokomotive.

**GROSSHÄRTEREI**

## MAAG-ZAHNRÄDER AKTIENGESELLSCHAFT, ZÜRICH

Baumaschinen von Brun & Cie., Nebikon (Luzern) haben an der Jubiläumsmesse in Basel grossen Eindruck gemacht. Die fahrbare Kompressor-Anlage ist von modernster Konstruktion, zweistufig, luftgekühlt, mit Rollenlagerachsen und Pneu-Bereifung ausgerüstet, Antrieb durch Dieselmotor, der ohne weiteres gegen einen Elektromotor ausgewechselt werden kann. — Der Leichtbaukran Typ B 15 ist für Belastungen bis zu 1500 kg gebaut. Er wird mit 7 bis 18 m Ausleger-Rollenhöhe geliefert und die Ausladung ist in den Grenzen von 2 bis 6 m beliebig verstellbar. Das Heben der Lasten und Verfahren des Kranes erfolgt von dem eingebauten Motor aus, das Drehen mittels Handrad. Alle drei Bewegungen können miteinander ausgeführt werden. Die

sehr solide Konstruktion des Kranes gestattet die Verwendung eines Selbstgreifers von 300 l Inhalt. — Die Betonmischmaschine, angetrieben durch Elektromotor, ist mit Kugellagerachsen und Pneu-Bereifung ausgerüstet, sehr gedrängte Bauart, Trommelfüllung 100 l, Leistung bis 3 m<sup>3</sup>/h. — Der Schlaghammer-Brecher zeichnet sich durch hohe Leistung und die Produktion von bisher unerreicht schönem kubischem Brechgut aus. Die Maschine findet hauptsächlich Verwendung in Sand- und Kiesaufbereitungs-Anlagen, die von den Ausstellern unter Lieferung aller notwendigen Maschinen, wie Backenbrecher, Sandwalzwerke, Waschmaschinen, Vibrationssieben, Kabelbagger-Einrichtungen etc. als langjährige Spezialitäten gebaut werden.

# Dilatit

-Korksteinplatten  
sind ein überragendes Isoliermittel  
für Kühlanlagen und im Hochbau!

Wanner & Co. A.-G., Horgen

Dilatit-Korksteinfabrik



*Gelenkketten jeder Art  
anerkannt gut u. preiswert  
Kettenräder*

**Gelenkkettenfabrik** gef. Preisliste verlangen  
Tel. 21696 u. 24565 in Luzern A.G.

Zu kaufen gesucht: Gut erhaltener

**Elektro- oder Diesel-  
Raupen-, Greif- oder Löffelbagger**

mit ca. 10 bis 12 m Ausladung und einem Fassungsvermögen des Greifers oder Löffels von ca. 0,7 m<sup>3</sup>. Angebote mit genauer Beschreibung u. unter Angabe des Fabrikates unter Chiffre U 3875 Q an Publicitas, Basel.



**Rohes Betonstahl-  
Einlagegewebe**

ca. 30 mm, Draht 1,8 mm, à 50 m<sup>2</sup>. Vorzügliche Armierung von Zementkonstruktionen. Einsparung von Rundeseisen.

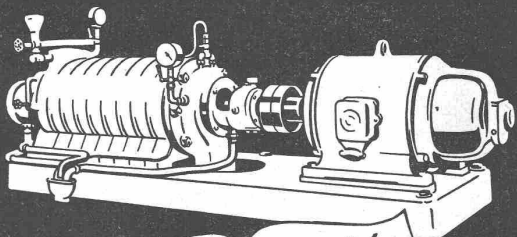
Weitere Bauspezialitäten: Drahtziegelgewebe, Ideal-Rabitz, Streckrabitz, Drahtgeflechte, Dülo.

SCHWEIZ.  
DRAHTZIEGELFABRIK A. - G.  
LOTZWIL (Bern) Tel. 6 01 73

**Süss-Asphalt-Arbeiten**  
für Hoch- u. Tiefbau

Flachdächer begehbar, Bodenbeläge, Kegelbahnen etc.  
erstellen mit aller Garantie, kunstgerecht und zweckentsprechend

**A. SCHMID'S ERBEN, ZÜRICH**  
Asphaltgeschäft Weststr. 125 Gegr. 1865 Telephon 3 21 08



**MÜLLER A/G**  
BRUGG  
Pumpenbau

Hochdruck- Zentrifugalpumpen

**KRIENS**  
**Bell** **WASSERTURBINEN**

und Regulatoren, Neuerstellung  
und Modernisierung alter Anlagen

AG. der Maschinenfabrik v. Theodor Bell & Co., Kriens-Luzern

**S.T.S.**

**Schweizer Technische Stellenvermittlung**  
**Service Technique Suisse de placement**  
**servizio Tecnico Svizzero di collocamento**  
**Swiss Technical Service of employment**

ZÜRICH, Tiefenhöfe 11 — Telephon: 35426 — Telegramme: INGENIEUR ZÜRICH.  
 Für Arbeitgeber kostenlos. Für Stellensuchende Einschreibgebühr 2 Fr. für 3 Monate.  
 Bewerber wollen Anmeldebogen verlangen. *Auskunft* über offene Stellen und *Weiterleitung* von Offerten erfolgt *nur gegenüber Eingeschriebenen*.

**MASCHINEN-ABTEILUNG**

- 221 **Maschinen-Techniker**, als Konstrukteur, **Ingenieur od. Techniker**, als Anfänger u. **Vorkalkulator**, als Chef. Hanau a. Main (Deutschland). S. 22. März.  
 287 **Maschinen-Ingenieur od. -Techniker**. Ostschweiz. S. 12. April.  
 335 **Elektro-Techniker**, für Schwachstromtechnik-Hochfrequenz. Schweiz. S. 3. Mai.  
 375 **Dipl. Elektro-Techniker**, Konstr. in elektr. Messinstr. Bis 35 Jahre, Schweiz.  
 377 **Dipl. Maschinen-Ingenieur**, mit Praxis in Fabrikationsbetrieb u. Kenntnis im Lehrbau. Ostschweiz.  
 383 **Dipl. Elektro-Ingenieur**, mit Konstruktionspraxis im elektrischen Apparatebau. Schweiz.  
 385 **Elektro-Techniker**, mit Kenntnissen im Formenbau der Kunstharpreserei. Schweiz.  
 387 **Maschinen-Techniker**, für Spezialkonstruktionen. Ostschweiz.  
 389 **Techniker-Konstrukteur**, mit Kenntn. im Textilmaschinenbau. Westschweiz.  
 391 **Werkmeister**, für Langdrehautomaten (Type Petermann, Bechler). Baldigst. Nürnberg (Deutschland).

- 393 **Werkmeister**, für Werkzeugmacherei (Bewerber der Uhrenindustrie). Baldigst. Nürnberg (Deutschland).  
 395 **Maschinen-Konstrukteur**, für Um- u. Neukonstruktionen, mit Konstruktionspraxis im Kleinmaschinenbau.

**BAU-ABTEILUNG**

- 250 **Dipl. Bau-Ingenieure, ev. Vermessungs- od. Kultur-Ingenieure, ev. Geometer**, mit Baupraxis. Militär. Arbeiten. S. 8. März.  
 480 **Dipl. Ingenieure u. Dipl. Tiefbau-Techniker**. Rheinland. S. 19. April.  
 534 **Vermessungs-Techniker, ev. Tiefbau-Techniker**, für Meliorationsarbeiten. Sofort. Zürich.  
 600 **Bau-Ingenieur od. Tiefbau-Techniker**, mit Praxis im allgemeinen Tiefbau. Sofort. Zürich.  
 602 **Bau-Ingenieur od. Tiefbau-Techniker**, mit Praxis in Sprengarbeiten, für Stollenbauten. Militärische Arbeiten.  
 604 **Tiefbau- od. Vermessungs-Techniker**, für Entwässerungsprojekte. Schweiz.  
 608 **Dipl. Bau-Ingenieur, Statiker**. Ostschweiz.  
 610 **Techniker**. Sofort. Ing.-Bureau Zürich.  
 612 **Architekten u. Hochbau-Techniker**, für Bureau u. Bauplatz. Graz-Ostmark (Deutschland).  
 614 **Tiefbau-Techniker**, mit Erfahrung im Eisenbeton-, Strassenbau u. Kanalisationen, für Bureau u. Bauplatz. Schweiz.  
 616 **Techniker**, für Ueberwachung einer Kraftwerk-Rohrleitung im Gebirge. Sofort. Innerschweiz.  
 618 **Bauführer**, mit spez. Erfahrungen in Bachverbauungen. Baldigst. Ostschweiz.  
 620 **Hochbau-Techniker**, mit Bauplatzpraxis, als Bauführer. Schweiz.  
 622 **Eisenbeton-Techniker ev. Bau-Ingenieur, Dipl. Statiker**. Zürich.

SBC  
Zürich

Besonders interessant ist der Besuch der Bau-fach-Ausstellung Talstrasse 9 für Frauen; diese treffen in Baufragen oft wichtige Entscheide.

Junger **DIPL. ARCHITEKT E.T.H.**, mit mehrjähriger Praxis u. mehreren Wettbewerbserfolgen sucht Stelle auf Architekturbureau event. als Mitarbeiter mit Beteiligung in Zürich oder Umgebung. — Offerten u. Chiffre G. H. 281 an Guggenbühl & Huber, Zürich.

Junger **ARCHITEKT**, selbständlg in Projektierung u. Bau-führung mit Wettbewerbserfolgen sucht Stelle oder Beschäftigung. — Offerten erbeten unter Chiffre G. H. 282 an Guggenbühl & Huber, Zürich.

**WETTBEWERB**

zur Erlangung von Plänen für ein Primar- und Sekundarschulhaus mit Turnhalle an der Althoos-Käferholzstrasse in Zürich 11-Affoltern.

**Einlieferungsfrist:** 29. August 1941, 17 Uhr.

Der **Stadtrat von Zürich** eröffnet unter den in der Stadt Zürich verbürgerten oder mindestens seit 1. Mai 1940 niedergelassenen Architekten einen öffentlichen Wettbewerb zur Erlangung von Plänen für den Neubau einer Schulhausanlage in Zürich 11-Affoltern. Für die von den Bewerbern zugezogenen Mitarbeiter gelten die gleichen Teilnahmebedingungen. Im übrigen finden die Grundsätze des S. I. A. für das Verfahren bei architektonischen Wettbewerben Anwendung.

Bezug der Unterlagen gegen Hinterlage von Fr. 10.— auf der Kanzlei des städtischen Hochbauamtes, Amtshaus IV, 3. Stock, Zimmer 303, je vormittags 8 bis 11<sup>1</sup>/<sub>2</sub> Uhr.

Zürich, den 14. Mai 1941.

Hochbauamt der Stadt Zürich.

Zu baldigem Eintritt sucht

**grössere Maschinenfabrik**

selbständigen **Ingenieur** oder Techniker als Konstrukteur und Projektant für mittlere und grössere Dampfesselanlagen (Steilrohrkessel). Für tüchtigen Herrn entwicklungs-fähige Dauerstellung. Ausführliche Offerten mit Angaben über bisherige Tätigkeit, Eintrittstermin und Gehaltsansprüche, unter Beifügung von Zeugniskopien und Photographie erbeten unter Chiffre N 3927 Q an Publicitas Basel.



**CARAN D'ACHE**  
Blei- & Farbstifte der Heimat

Mit Technikerstiften Nr. 777  
die denkbar klarsten  
Lichtpausen!



FLANKENSCHLIFF NACH SYSTEM „MINERVA“

FABRIKATION VON ZAHNRÄDERN FÜR JEDEN VERWENDUNGSZWECK

**ZAHNRÄDER FABRIK**  
SAUTER, BACHMANN & CO  
NETSTAL TELEPHON 4.44

KRIENS  
**BELL** **HEBEZEUGE**  
RANGIERSPILLE

für Hand-, Diesel- oder Elektro-Antrieb

AG. der Maschinenfabrik v. Theodor Bell & Co., Kriens-Luzern

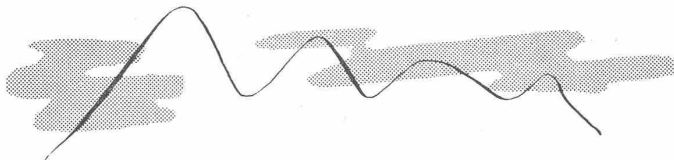
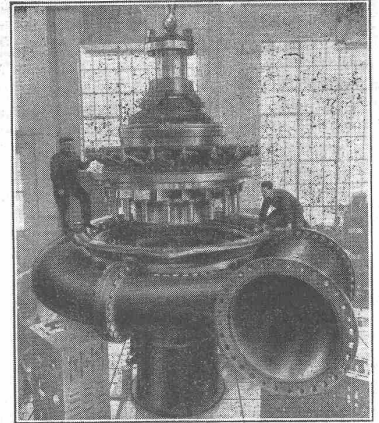
# TURBINES HYDRAULIQUES

POUR TOUTES CHUTES ET TOUS DÉBITS

TURBINE FRANCIS  
DE 48900 CH  
CHUTE 299 MÈTRES

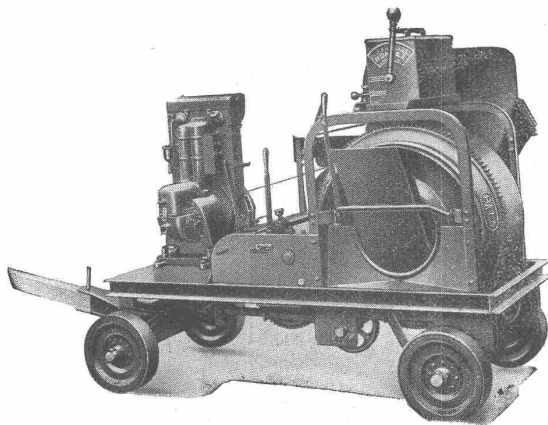
ATELIERS DES CHARMILLES S. A. GENÈVE

## CHARMILLES - GENÈVE



Luftseilbahnen, Förderwinden,  
Schlittenaufzüge, Eisenbahn-  
material: Weichen, Kreuzungen,  
Drehscheiben, Schiebebühnen,  
Rangierwinden, Bremsprellböcke,  
Zahnradbahnmaterial, Krane,  
Verladeanlagen, Windwerke und  
Schützen für Stauwehnanlagen,  
Rechenreinigungsmaschinen,  
Allgemeiner Maschinenbau

Gesellschaft der Ludw. von Roll'schen Eisenwerke A.G.,  
Giesserei Bern werke in Gerlafingen (Hauptsitz) Klus, Choindez, Rondez, Olten u. Bern



### Der Anspruchvollste findet sich befriedigt

durch die hervorragende Ausführung der RACO - von ROLL - Betonmischer. Diese Maschinen sind auf vielen hundert Bauplätzen anzutreffen, wo solche ihre betriebssichere und überlegene Arbeitsweise täglich bestätigen. — Nicht nur ins Auge gefällig, sondern auch stark und lebensfähig. Mit patentiertem Wassermesser Rondez unerreicht in Einfachheit u. Betriebssicherheit.

**ROBERT AEBI & CIE. A.G. ZÜRICH**

Ingenieurbureau-Maschinenfabrik

Telephon 3 17 50

Zweig Niederlassung in Zollikofen/Bern