

Objektyp: **Advertising**

Zeitschrift: **Schweizerische Bauzeitung**

Band (Jahr): **117/118 (1941)**

Heft 4

PDF erstellt am: **08.08.2024**

Nutzungsbedingungen

Die ETH-Bibliothek ist Anbieterin der digitalisierten Zeitschriften. Sie besitzt keine Urheberrechte an den Inhalten der Zeitschriften. Die Rechte liegen in der Regel bei den Herausgebern. Die auf der Plattform e-periodica veröffentlichten Dokumente stehen für nicht-kommerzielle Zwecke in Lehre und Forschung sowie für die private Nutzung frei zur Verfügung. Einzelne Dateien oder Ausdrucke aus diesem Angebot können zusammen mit diesen Nutzungsbedingungen und den korrekten Herkunftsbezeichnungen weitergegeben werden. Das Veröffentlichen von Bildern in Print- und Online-Publikationen ist nur mit vorheriger Genehmigung der Rechteinhaber erlaubt. Die systematische Speicherung von Teilen des elektronischen Angebots auf anderen Servern bedarf ebenfalls des schriftlichen Einverständnisses der Rechteinhaber.

Haftungsausschluss

Alle Angaben erfolgen ohne Gewähr für Vollständigkeit oder Richtigkeit. Es wird keine Haftung übernommen für Schäden durch die Verwendung von Informationen aus diesem Online-Angebot oder durch das Fehlen von Informationen. Dies gilt auch für Inhalte Dritter, die über dieses Angebot zugänglich sind.

SCHWEIZERISCHE BAUZEITUNG

WOCHENSCHRIFT FÜR ARCHITEKTUR / INGENIEURWESEN / MASCHINENTECHNIK
REVUE POLYTECHNIQUE SUISSE

ORGAN DES SCHWEIZERISCHEN INGENIEUR- UND ARCHITEKTEN-VEREINS
UND DER GESELLSCHAFT EHEMAL. STUDIERENDER DER EIDG. TECHN. HOCHSCHULE
GEGRÜNDET 1883 VON ING. A. WALDNER / HERAUSGEGEBEN VON ING. C. JEGHER

Vereins-Mitglieder, beim Verlag: Schweiz 36 Fr.,
Ausland 44 Fr. jährl.; Nicht-Mitglieder: Schweiz
44 Fr.; Ausland 54 Fr., postamtlich abonniert
44 Fr. zuzüglich Gebühren. / Einzel-Nr. 1 Fr.

VERLAG C. & W. JEGHER, ZÜRICH
Dianastrasse 5 / Postcheck VIII 6110
Telephon: 34507 ■ In Kommission
bei Rascher & Cie., Zürich u. Leipzig

Anzeigen durch GUGGENBUHL & HUBER,
Zürich, Hirschengraben 20, Postcheck VIII 26415,
Telephon 27816 / Der Anzeigen-Preis beträgt
pro ganze Seite 240 Fr., Rabatte nach Tarif

**BAUBESCHLÄGE
MÖBELBESCHLÄGE
WERKZEUGE**

Besichtigen Sie bitte meine Ausstellung in der
Baumuster-Centrale, Talstrasse 9

F. Bender.

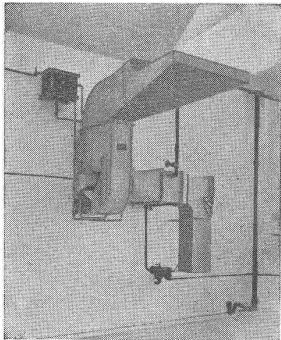
ZÜRICH, Oberdorfstrasse 9 und 10, Tel. 2 71 92



WALTER J. HELLER & Co.

BAUUNTERNEHMUNG

BERN — SCHLOSSTRASSE 119 — TEL. 2 20 36



Klein-Klima-Maschine



Klima-Anlagen erzeugen

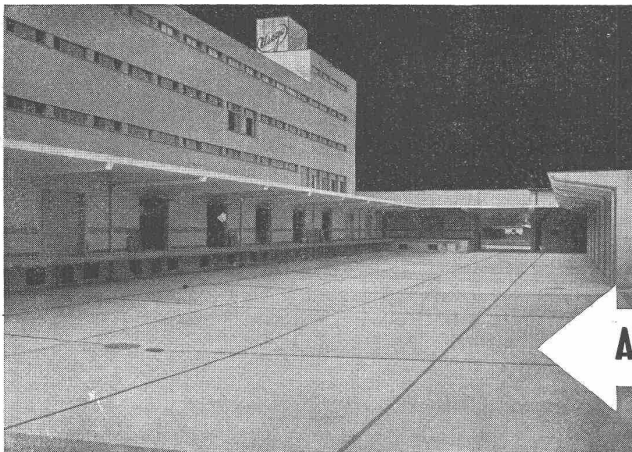
Ideale Aufenthaltsbedingungen
in Theatern, Kinos, Restaurants, Villen, Bureaux etc.

Vorteilhafte Fabrikationsbedingungen
in der Textil-, Tabak-, Papier-, Chemischen u. Nahrungs-Industrie

Beste Lagerungsbedingungen
für Obst, Gemüse, Früchte, Industrieprodukte

Bei bescheidenen Preisen höchste Garantie
Ent- und Befeuchtungen / Trocken- und Luftsteril-Anlagen

EMIL RAESS, Ingenieur, ZÜRICH 9, Triemlistrasse 98



WALO BERTSCHINGER
Bauunternehmung Zürich
Abteilung Spezialbetonbeläge

Ausführung in Kieserling Spezialbeton „DUROCRET“

KLINKERbraun, rot, gelb für Böden, Wandbelag,
Cheminées, Fassaden**A. G. Verblendsteinfabrik**

Tel. 724.04

Lausen

Ständige Ausstellung unserer Erzeugnisse in der SCHWEIZER BAU-CENTRALE ZÜRICH, TALSTRASSE 9, BÖRSENBLOCK (Eintritt frei)

VENTILATOR A.G. STAEFA SCHWEIZ

TELEPHON 93 01 36



GEGRÜNDET 1890

Wir bauen als Spezialität:

LUFTUNGSANLAGEN, geräuschlos laufend

LUFTKONDITIONIERUNGEN

LUFTFILTERANLAGEN

LUFTHEIZAPPARATE

LUFTECHNISCHE ANLAGEN für Luftschutzräume

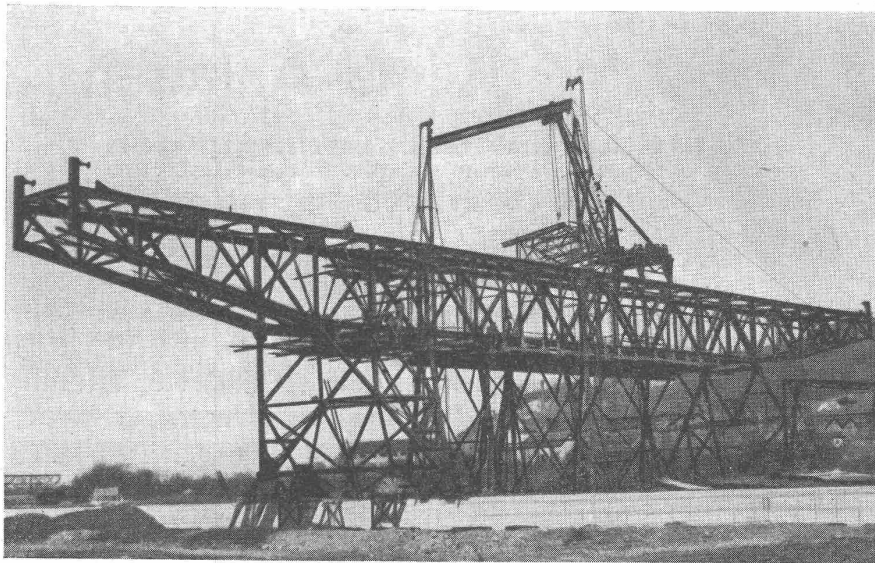
Technisches Bureau Zürich, Bahnhofquai 15 - Telephon 7 01 05

Eisenbaugesellschaft Zürich

Limmatplatz 7

Ingenieur-Bureaux

Stahlbau-Werkstätten

**Verladebrücke Auhafen-Muttenz:**Gesamtlänge der Brücke: $20 + 46 + 24 = 90 \text{ m}^1$

Gewicht: ca. 190 Tonnen

20 jährige Erfahrungen in Spezialitäten: Basaltolit-Quarzit-Treppen und -Beläge
granithart und gleitfest. Nichtausblühende Verkleidungen aller Art, einfach bearbeitet bis poliert. Eisenbeton - Sprossenfenster, -Oberlichter, -Einweich- u. Waschröge. Der altbekannte Kaminhut „Spezial“ gegen Rauchplage.
Siehe Baukatalog 1940 Seiten 28 und 29

Spezialbeton A.-G.

Staad 21.34

Basel 25.936

**Kunststeinwerke**

Bern 46.511

Zürich 58.217

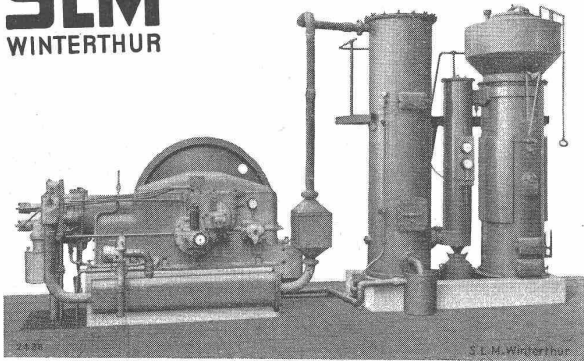


FELLER



Feller-Schalter für Ueberputz rechtfertigen stets aufs neue ihren Ruf der Güte und Preiswürdigkeit.
Adolf Feller AG. Fabrik elektr. Apparate Horgen Tel. 924.551

SLM WINTERTHUR



Ersatz flüssiger Brennstoffe durch

HOLZGAS

Komplette Gaserzeugungsanlagen mit Motoren von 20 bis 200 PS
Umbau bestehender Dieselanlagen auf Gasbetrieb
Generatoren für industrielle Feuerungen

**Schweiz. Lokomotiv- und Maschinenfabrik
Winterthur**

MD

**STAHL
Fenster**
Gebr. Tuchschild, Frauenfeld
Zürich, Löwenstr. 19, Tel. 32301



Clichés
und Entwürfe für
jede Werbung

ANDERSON & WEIDMANN

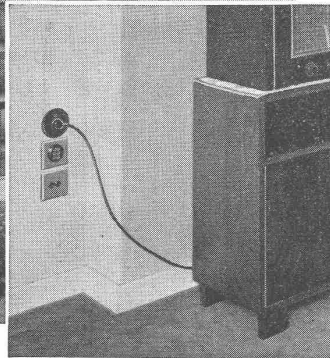
ZÜRICH 5
Traugottstrasse 6
Tel. 38234

Schlacken

können bei sofortiger Abnahme
gratis bezogen werden.

SALINE RYBURG

Telephon:
Möhlin 6 80 08



Bereits hunderte solcher Anlagen in Betrieb.

SIEMENS

SCHUTZ-ANTENNEN

Einzel- und Gemeinschaftsanlagen

erhöhen den Komfort des modernen Wohnhauses und sind dort unerlässlich wie Wasser und Elektrizität.

Der Siemens Stahlrohr-Antennenmast, von höchster mechanischer Festigkeit, ragt vom Dach aus freistehend in eine Zone, in der die Sendernutzspannungen am grössten, die elektrischen Störungen dagegen am geringsten sind.

Spezialübertrager für Einzel- und Gemeinschaftsanlagen bis zu fünf Teilnehmern, Verstärker (auch für Kurzwellen) für ganze Wohnblocks. Unabhängiger Einzelpfang jedes Teilnehmers. Abgeschirmtes, störungsunempfindliches Auf- oder Unterputz-verteilstück. Unauffällige, geschmackvolle Antennensteckdose in der Wohnung.

*Antennenspezialist für Auskunft
jederzeit zur Verfügung.*

SIEMENS ELEKTRIZITÄTSERZEUGNISSE A. G.
Zürich, Löwenstr. 35, Tel. 5 36 00

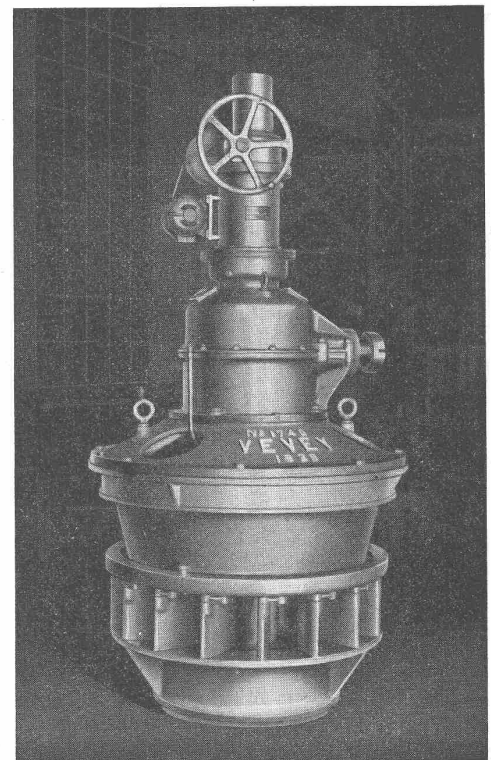
ATELIERS DE CONSTRUCTIONS MÉCANIQUES DE VEVEY S. A.

Tel. 5 30 12

Eisenkonstruktionen
Brückenbau
Kesselbau
Rohrleitungen
Apparate aus rostfreiem Stahl

WASSERTURBINEN ALLER SYSTEME REGULATOREN

Eisen- und Bronzegiessereien
Transportanlagen
Hebezeuge
Luftseilbahnen
VEVEY-DIESEL-Traktoren



Kaplanturbine
mit elektrisch gesteuerter Laufradregulierung