

**Zeitschrift:** Schweizerische Bauzeitung  
**Band:** 117/118 (1941)  
**Heft:** 20

## Werbung

### Nutzungsbedingungen

Die ETH-Bibliothek ist die Anbieterin der digitalisierten Zeitschriften. Sie besitzt keine Urheberrechte an den Zeitschriften und ist nicht verantwortlich für deren Inhalte. Die Rechte liegen in der Regel bei den Herausgebern beziehungsweise den externen Rechteinhabern. [Siehe Rechtliche Hinweise.](#)

### Conditions d'utilisation

L'ETH Library est le fournisseur des revues numérisées. Elle ne détient aucun droit d'auteur sur les revues et n'est pas responsable de leur contenu. En règle générale, les droits sont détenus par les éditeurs ou les détenteurs de droits externes. [Voir Informations légales.](#)

### Terms of use

The ETH Library is the provider of the digitised journals. It does not own any copyrights to the journals and is not responsible for their content. The rights usually lie with the publishers or the external rights holders. [See Legal notice.](#)

**Download PDF:** 19.11.2024

**ETH-Bibliothek Zürich, E-Periodica, <https://www.e-periodica.ch>**

# SCHWEIZERISCHE BAUZEITUNG

WOCHENSCHRIFT FÜR ARCHITEKTUR / INGENIEURWESEN / MASCHINENTECHNIK  
REVUE POLYTECHNIQUE SUISSE

ORGAN DES SCHWEIZERISCHEN INGENIEUR- UND ARCHITEKTEN-VEREINS  
UND DER GESELLSCHAFT EHEMAL. STUDIERENDER DER EIDG. TECHN. HOCHSCHULE  
GEGRÜNDET 1883 VON ING. A. WALDNER / HERAUSGEGEBEN VON ING. C. JEGHER

Vereins-Mitglieder, beim Verlag: Schweiz 36 Fr.,  
Ausland 44 Fr. jährl.; Nicht-Mitglieder: Schweiz  
44 Fr.; Ausland 54 Fr., postamtlich abonniert  
44 Fr. zuzüglich Gebühren. / Einzel-Nr. 1 Fr.

VERLAG C. & W. JEGHER, ZÜRICH  
Dianastrasse 5 / Postdeck VIII 6110  
Telephon: 34507 ■ In Kommission  
bei Rascher & Cie., Zürich u. Leipzig

Anzeigen durch GUGGENBUHL & HUBER,  
Zürich, Hirschengraben 20, Postdeck VIII 26415,  
Telephon 27816 / Der Anzeigen-Preis beträgt  
pro ganze Seite 240 Fr., Rabatte nach Tarif

## Hochdruck-Betonschleuderröhren

bis zwei Meter Durchmesser und mehreren Metern Länge

Der Stahlbeton Thun  
ist ein hochwertiges Produkt und genügt den grössten Anforderungen

Vorzügliche Referenzen

STAHLBETON  
THUN

# KANDERKIES A.-G., THUN

Verkaufs - A. G. Heinrich Wild's Geodätische Instrumente Heerbrugg (Schweiz)

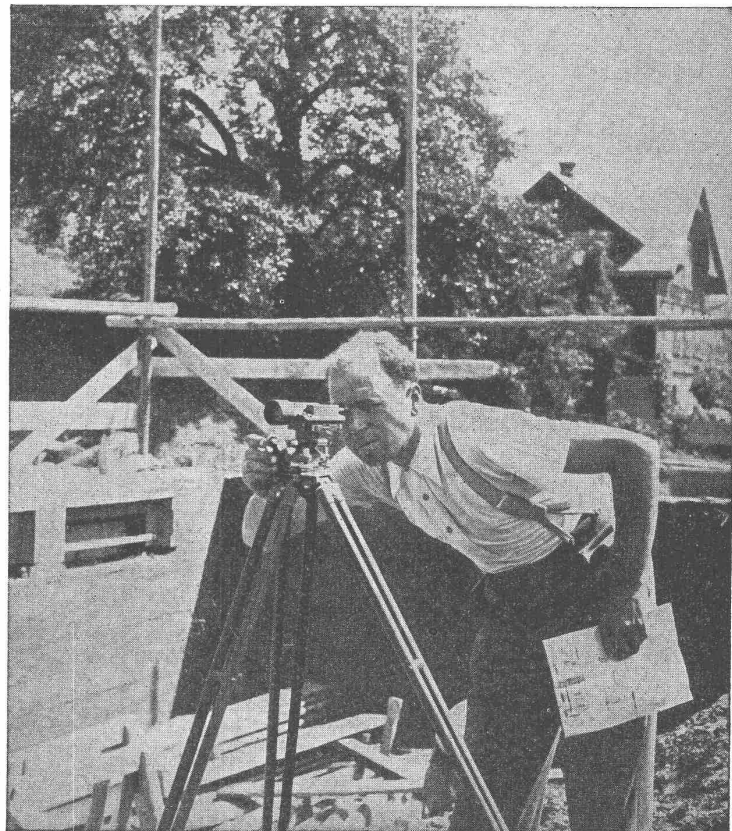
## WILD HEERBRUGG

### Nivellier-Instrumente WILD

- N I** mit oder ohne Horizontalkreis. Kleines Nivellierinstrument für techn. Elnwägungen aller Art und für den Bauplatz;
- N II** mit oder ohne Horizontalkreis. Mittleres Instrument für hohe Genauigkeitsansprüche, für Streckennivellements aller Art;
- N III** Präzisions-Nivellierinstrument für höchste Ansprüche, für Landesnivellements, Deformationsbeobachtungen an Brücken und Staumauern, Hebungs- und Senkungserscheinungen bei Fundierungen, Montage von schweren Maschinen etc.

In ihrer Gesamtheit ergeben die drei verschiedenen Modelle eine harmonische Abstufung, sodass für jeden Zweck das günstigste Instrument zur Verfügung steht.

Verlangen Sie unverbindlich unsere ausführlichen Druckschriften.



# CARL MAIER & CIE., SCHAFFHAUSEN

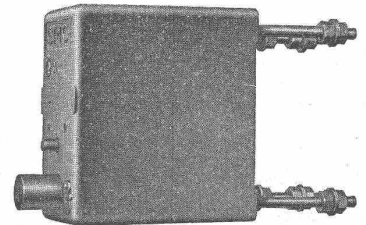
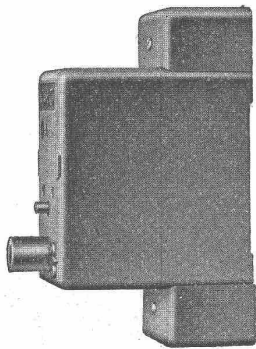
Fabrik elektrischer Apparate und Schaltanlagen

## Installations-Selbstschalter

für 2, 4, 6, 10, 15, 20, 25 Amp., 500 Volt ~  
einpolig mit und ohne Nulleiter  
Gleichzeitige Verwendung als Sicherung  
und Schalter zulässig.

Mit Wärmeauslöser u. elektromagnetischem  
Schnellauslöser

Hohe Abschaltleistung  
d. h. über 3000 Amp. bei 500 Volt ~



# GEBRÜDER RÜTTIMANN

AKTIENGESELLSCHAFT FÜR ELEKTRISCHE UNTERNEHMUNGEN

Fern- 042  
Telephon: 41125

## ZUG

Spezialgeschäft für Frei- und Kabelleitungen jeder Art.

Schwebbahnen.

Trolleybus- und Bahnleitungen.

Schweizerische  
Tiefbohr und Bodenforschungs A. - G.

## SWISSBORING

### Kernbohrungen

für Felssondierungen, Erz- und Mineralquellen-  
aufschlüsse, Drainagen, Lüftungen, Verankerungen,  
Injektionsbohrungen.

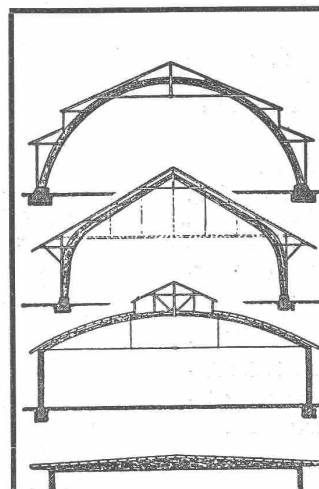
### Injektionen

Hoch- und Niederdruckinjektionen zu Konsolidie-  
rungs- und Abdichtungszwecken.

Zürich  
Limmatquai 18

Telephon 28376

ANZEIGEN IN DER SCHWEIZERISCHEN BAUZEITUNG  
SIND EINE HERVORRAGENDE VERKAUFSHILFE



## B. ZÖLLIG

SÖHNE

Holz-  
Konstruktionen  
ARBON

Spezialität:

**AUSFÜHRUNG in der  
HETZERBAUWEISE**

FÜR LAGER-, TURN- UND  
FABRIKHALLEN  
LEHRGERÜSTE UND KIRCHEN  
RISSFREIE SÄULEN