

Objektyp: **Advertising**

Zeitschrift: **Schweizerische Bauzeitung**

Band (Jahr): **117/118 (1941)**

Heft 25

PDF erstellt am: **08.08.2024**

Nutzungsbedingungen

Die ETH-Bibliothek ist Anbieterin der digitalisierten Zeitschriften. Sie besitzt keine Urheberrechte an den Inhalten der Zeitschriften. Die Rechte liegen in der Regel bei den Herausgebern. Die auf der Plattform e-periodica veröffentlichten Dokumente stehen für nicht-kommerzielle Zwecke in Lehre und Forschung sowie für die private Nutzung frei zur Verfügung. Einzelne Dateien oder Ausdrucke aus diesem Angebot können zusammen mit diesen Nutzungsbedingungen und den korrekten Herkunftsbezeichnungen weitergegeben werden. Das Veröffentlichen von Bildern in Print- und Online-Publikationen ist nur mit vorheriger Genehmigung der Rechteinhaber erlaubt. Die systematische Speicherung von Teilen des elektronischen Angebots auf anderen Servern bedarf ebenfalls des schriftlichen Einverständnisses der Rechteinhaber.

Haftungsausschluss

Alle Angaben erfolgen ohne Gewähr für Vollständigkeit oder Richtigkeit. Es wird keine Haftung übernommen für Schäden durch die Verwendung von Informationen aus diesem Online-Angebot oder durch das Fehlen von Informationen. Dies gilt auch für Inhalte Dritter, die über dieses Angebot zugänglich sind.

SCHWEIZERISCHE BAUZEITUNG

WOCHENSCHRIFT FÜR ARCHITEKTUR / INGENIEURWESEN / MASCHINENTECHNIK
REVUE POLYTECHNIQUE SUISSE

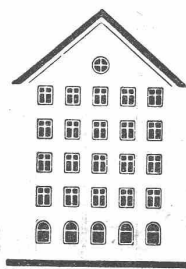
ORGAN DES SCHWEIZERISCHEN INGENIEUR- UND ARCHITEKTEN-VEREINS
UND DER GESELLSCHAFT EHEMAL. STUDIERENDER DER EIDG. TECHN. HOCHSCHULE
GEGRÜNDET 1883 VON ING. A. WALDNER / HERAUSGEGEBEN VON ING. C. JEGHER

Vereins-Mitglieder, beim Verlag: Schweiz 36 Fr.,
Ausland 44 Fr. jährl.; Nicht-Mitglieder: Schweiz
44 Fr.; Ausland 54 Fr., postamtlich abonniert
44 Fr. zuzüglich Gebühren. / Einzel-Nr. 1 Fr.

VERLAG C. & W. JEGHER, ZÜRICH
Dianastrasse 5 / Postdeck VIII 6110
Telephon: 34507 ■ In Kommission
bei Rascher & Cie., Zürich u. Leipzig

Anzeigen durch GUGGENBUHL & HUBER,
Zürich, Hirschengraben 20, Postdeck VIII 26415,
Telephon 27816 / Der Anzeigen-Preis beträgt
pro ganze Seite 240 Fr., Rabatte nach Tarif

Fenster



Kiefer Zürich

Hochdruck-Betonschleuderröhren

bis zwei Meter Durchmesser und mehreren Metern Länge

Der Stahlbeton Thun
ist ein hochwertiges Produkt und genügt den grössten Anforderungen

Vorzügliche Referenzen

STAHLBETON
THUN

KANDERKIES A.-G., THUN

Elektrische Anlagen
projektieren, berechnen und führen aus

Baumann, Koelliker

& Co. A. G., Sihlstr. 37, Zürich 1, Tel. 33733



Mit **BAUKORK** zeitgemäss isolieren; kleinere Heizkörper,
geringerer Kohlenverbrauch. Baukork A. G. Zürich, Tel. 38012

KRIENS
Bell

Draht- und Schlittenseilbahnen

AG. der Maschinenfabrik v. Theodor Bell & Co., Kriens-Luzern



GEILINGER & CO.
Eisenbau-Werkstätten
WINTERTHUR

WILLY STÄUBLI

Ingenieur
ZÜRICH

Unternehmung für Holz- und Wasserbau

Pfahlgründungen

mit Holz- und Betonpfählen

Spundwände

in Holz und Eisen

Grundwasserfassungen

Grundwasserabsenkungen

Wehrbauten

Taucherarbeiten

SCHWEIZ. SPRENGSTOFF A.-G. CHEDDITE

Fabriken in Liestal und Isleten (Kt. Uri)

Bureau in Liestal Telephon 72.433
Telegr.-Adr.: Cheddite Liestal

liefert die bewährten

Sicherheits Sprengstoffe: { **Gelatine Telsit, Spezial Gelatine Telsit, Cheddite und Gelatine Cheddite, sowie ungefrorenbare Dynamite und Sprenggelatine**

Prima Sprengkapseln in Aluminium, Zündschnüre und Zubehör

Generalvertreter für die französische Schweiz: **Petitpierre & Grisel, Neuchâtel**

HOTEL
HABIS-ROYAL

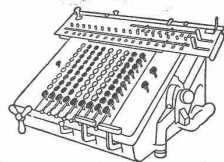
Bahnhofplatz

ZÜRICH

RESTAURANT

SITZUNGSZIMMER

Mit der neuen **METAL-** Universal-Tasten
Rechenmaschine



rechnen Sie dank der vereinfachten, automatischen Rückübertragungsvorrichtung der Zwischenergebnisse ins Einstellwerk z. B.

$0,275 \times 1,22 \times 3,14 = 1,054$

verblüffend einfach, sicher und rasch.

Kostenlose Vorführung d. d. Generalvertreter
ERNST JOST, Sihlstrasse 1, ZÜRICH 1

KRIENS
Bell

Hebezeuge

Rangier-Spille

AG. der Maschinenfabrik v. Theodor Bell & Co., Kriens-Luzern

GEBRÜDER RÜTTIMANN

AKTIENGESELLSCHAFT FÜR ELEKTRISCHE UNTERNEHMUNGEN

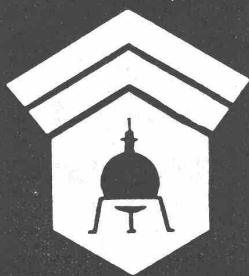
Fern- 042
Telephon: 4 11 25

ZUG

Spezialgeschäft für Frei- und Kabelleitungen jeder Art.

Schwebebahnen.

Trolleybus- und Bahnleitungen.



Wallerdichte Beläge

Spezial-Unternehmen:

Frick-Glass, Zürich-Altstetten

Schweizerische
Tiefbohr und Bodenforschungs A.-G.

SWISSBORING

Kernbohrungen

für Felssondierungen, Erz- und Mineralquellenaufschlüsse, Drainagen, Lüftungen, Verankerungen, Injektionsbohrungen.

Injektionen

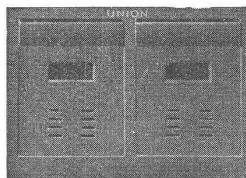
Hoch- und Niederdruckinjektionen zu Konsolidierungs- und Abdichtungszwecken.

Zürich
Limmatquai 18

Telephon 2 83 76

BESICHTIGEN SIE
DEN INTERESSANTEN
STAND DES GASWERKES
BAU-MESSE BERN
GURTENGASSE 3 TEL. 200 82

BRIEFKASTEN gemäss Wunsch der Eidg. Postverwaltung ↑



Eiserne Türen u. Zargen
Kassenschränke, Stahlmöbel
Einmauerkassen,
automat. Boden-Türabdichter etc.
liefert in erstklassiger Ausführung

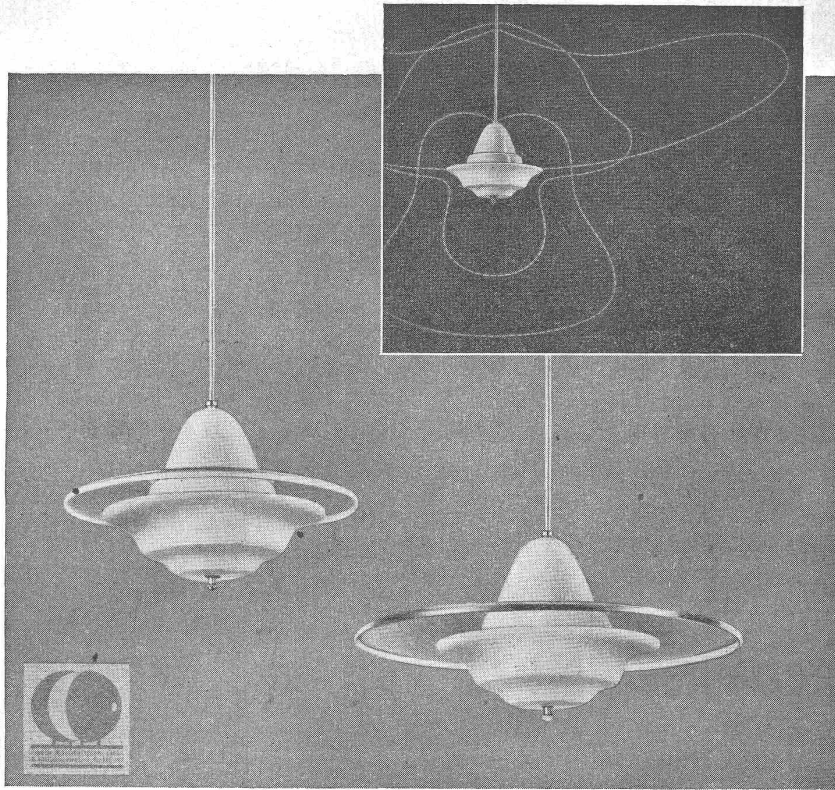
Union-Kassenfabrik A.-G., Zürich

Ausstellung und Verkauf: **Löwenstr. 2 „Schmidhof“**
Fabrik und Bureau: **Albisriederstr. 257, Tel. 5 17 58**

Verlangen Sie Prospekt No. 80


SIEMENS
RAUM
STRAHLER

LEUCHTEN
mit veränderlicher
Lichtverteilung



SIEMENS ELEKTRIZITÄTS-ERZEUGNISSE AG
 ABT. SIEMENS-SCHUCKERT
 ZÜRICH - LÖWENSTRASSE 35 - TEL. 53600

Eisenbaugesellschaft Zürich

Ingenieur-Bureaux

Limmatplatz 7
Stahlbau-Werkstätten



Zweigeleisige Bahnbrücke d. Unterführung Seestraße Wollishofen

Länge der Brücke: 33 m

Gewicht der Brücke: 125 t