

Zeitschrift: Schweizerische Bauzeitung
Herausgeber: Verlags-AG der akademischen technischen Vereine
Band: 119/120 (1942)
Heft: 8

Werbung

Nutzungsbedingungen

Die ETH-Bibliothek ist die Anbieterin der digitalisierten Zeitschriften. Sie besitzt keine Urheberrechte an den Zeitschriften und ist nicht verantwortlich für deren Inhalte. Die Rechte liegen in der Regel bei den Herausgebern beziehungsweise den externen Rechteinhabern. [Siehe Rechtliche Hinweise.](#)

Conditions d'utilisation

L'ETH Library est le fournisseur des revues numérisées. Elle ne détient aucun droit d'auteur sur les revues et n'est pas responsable de leur contenu. En règle générale, les droits sont détenus par les éditeurs ou les détenteurs de droits externes. [Voir Informations légales.](#)

Terms of use

The ETH Library is the provider of the digitised journals. It does not own any copyrights to the journals and is not responsible for their content. The rights usually lie with the publishers or the external rights holders. [See Legal notice.](#)

Download PDF: 22.12.2024

ETH-Bibliothek Zürich, E-Periodica, <https://www.e-periodica.ch>

SCHWEIZERISCHE BAUZEITUNG

WOCHENSCHRIFT FÜR ARCHITEKTUR / INGENIEURWESEN / MASCHINENTECHNIK
REVUE POLYTECHNIQUE SUISSE

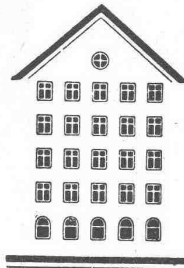
ORGAN DES SCHWEIZERISCHEN INGENIEUR- UND ARCHITEKTEN-VEREINS
UND DER GESELLSCHAFT EHEMAL. STUDIERENDER DER EIDG. TECHN. HOCHSCHULE
GEGRÜNDET 1883 VON ING. A. WALDNER / HERAUSGEGEBEN VON ING. C. JEGHER

Vereins-Mitglieder, beim Verlag: Schweiz 36 Fr.,
Ausland 44 Fr. jährl.; Nicht-Mitglieder: Schweiz
44 Fr.; Ausland 54 Fr., postamtlich abonniert
44 Fr. zuzüglich Gebühren. / Einzel-Nr. 1 Fr.

VERLAG C. & W. JEGHER, ZÜRICH
Dianastrasse 5 / Postcheck VIII 6110
Telephon: 34507 ■ In Kommission
bei Rascher & Cie., Zürich u. Leipzig

Anzeigen durch GUGGENBUHL & HUBER,
Zürich, Hirschengraben 20, Postcheck VIII 26415,
Telephon 27816 / Der Anzeigen-Preis beträgt
pro ganze Seite 276 Fr., Rabatte nach Tarif

Fenster

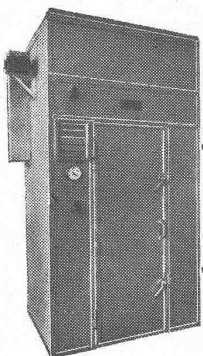


Kiefer Zürich



Deckenstrahlungsheizung für jede Baukonstruktion

HÄLG & CO., ST. GALLEN Tel. 28265 ZÜRICH, Tel. 8058
Spezialfabrik für Heizung und Lüftung



LUWA-Trockenanlagen

für die
gesamte Industrie

Spezielle Erfahrung in:

Trocknung von Obst, Gemüse, Kartoffeln

Trocknung von Lack- und Farben, Textilien

Holztrocknung - Trocknung von organischen und anorganischen Produkten

Verlangen Sie unverbindlich Prospekte oder Ingenieur-Besuche



LUWA A.G. ZÜRICH 11 Telephone 6 64 60-62
Spezialfabrik für luft- und wärmetechnische Anlagen

SIFRAG

FREI A.G. BERN KONSUMSTRASSE 4

baut erstklassige Ventilationsanlagen

Der **Buss-Azetylen-Trocken-Entwickler**

(patentiert)

für Schweiss- und Schneidanlagen sowie andere industrielle Zwecke

Spart Calcium-Carbid

weil er dessen Zerfall während Betriebspausen verhindert und es restlos vergast, also ganz mit den Azetylenverlusten im Rückstand aufräumt.

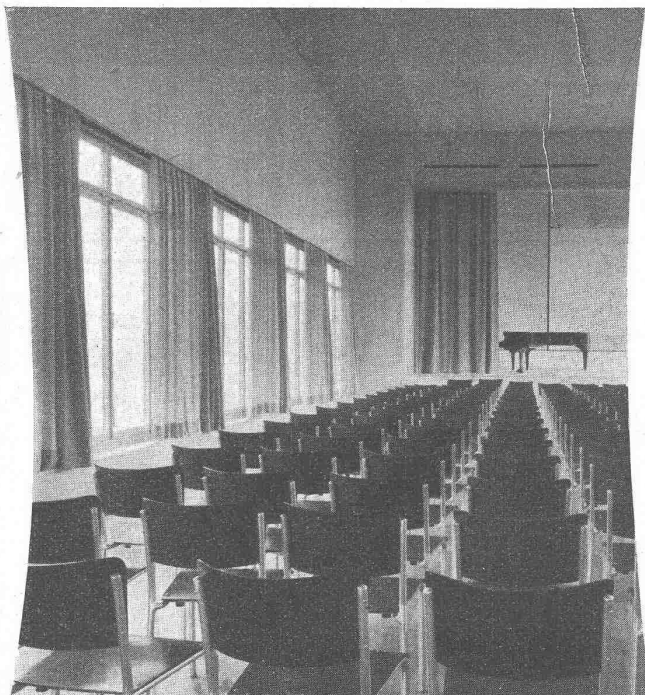
Spart Bedienung

durch seinen automatischen Betrieb, der zudem sicher, einfach und äusserst sauber ist.

Verbilligt und erleichtert die Abfuhr der Rückstände

die als trockenes, bequem transportables Kalkmehl anfallen, nur zirka 1/5 des Schlammes aus Nassentwicklern wiegen und als Dünger und Baukalk verwendbar sind.

BUSS & BASEL



Bestuhlungen aus Stahlrohr

Embru-Werke A.G. Rüti
(Zürich) Tel. 2 33 11 **embru**



Wer

mit Kjellberg-Elektroden
und Kjellberg-Maschinen

schweißt,

schweißt

gut und wirtschaftlich!



Kjellberg

Der Welt größte Spezialfabrik für Lichtbogen-Schweißanlagen und Elektroden

7/8

Finsterwalde

Vertretung für die Schweiz:

J. DIETHELM-GSCHWIND, ZÜRICH 6
Haldenbachstrasse 34 Telefon 8 19 72

UTO

Aufzug- und Kranfabrik A.-G.
Zürich-Altstetten

Telephon 5 58 10

Unsere Spezialitäten:

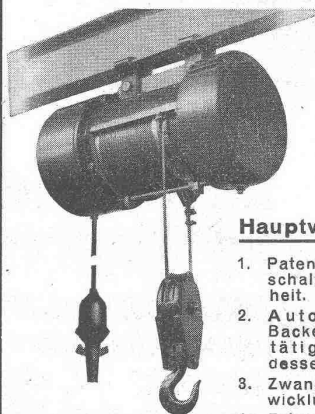
Elektr. Aufzüge für jeden Zweck
Elektro-Züge — Elektro-Katzen
Transportanlagen — Krane
Roll- und Schiebetractorantriebe

Unsere

ELEKTRO-ZÜGE

neuester
Konstruktion

sind nach den letzten Erfahrungen im Hebezeugbau konstruiert

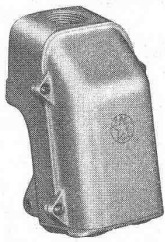


Hauptvorzüge:

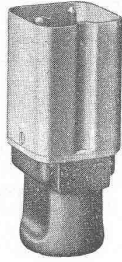
1. Patentierte Steuerung mit Druckknopfschalter mit höchster Betriebssicherheit.
2. Automatische, doppelwirkende Backenbremse, durch Servo-Motor betätigt, ohne Bremsmagnet mit dessen Nachteilen.
3. Zwangsläufige Seilführung mit Seilwicklungsvorrichtung.
4. Feingang 1:10 mit durch Motor betätigter Kupplung.

ADOLF FELLER A.G., HORGEN

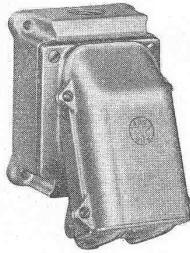
FABRIK ELEKTRISCHER APPARATE



9204



9304



9204 G

**Industrie-Steckkontakte**

3 P + E, 10 A, 500 V mit ASEV-Zeichen,

für gewerbliche, industrielle und landwirtschaftliche Betriebe, Waschküchen etc.

Ständige Ausstellung in der SCHWEIZER BAU-CENTRALE, ZÜRICH, Talstrasse 9, Börsenblock (Eintritt frei)

VENTILATOR A.G. STAEFA SCHWEIZ

TELEPHON 93 01 36



GEGRÜNDET 1890

Wir bauen als Spezialität:

LUFTUNGSANLAGEN, geräuschlos laufend

LUFTKONDITIONIERUNGEN

LUFTFILTERANLAGEN

LUFTHEIZAPPARATE

LUFTECHNISCHE ANLAGEN für Luftschutzräume

Technisches Bureau Zürich, Bahnhofquai 15 - Telefon 7 01 05

ORGELBAU

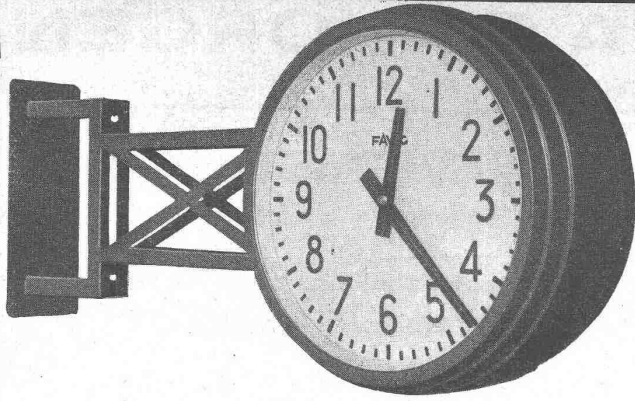
TH. KUHN A.-G., MÄNNEDORF

Orgeln für Kirchen und Konzertsaal - Hausorgeln

Plastiment
spart Zement!

Ohne die Festigkeit herabzusetzen, kann durch Plastiment-Zusatz der Zementgehalt des Betons um 10 bis 20% reduziert werden. Der Zusatz wird durch die Einsparung bezahlt, die vielen weiteren Vorteile sind reiner Gewinn. Auskunft und Prospekte durch die Fabrikanten:

KASP. WINKLER & CIE., ZÜRICH-ALTSTETTEN
GEERENWEG 9 TELEPHON 553 43



Elektrische Uhren

jeder Art in Präzisions-Ausführung

FAVAG

Fabrik elektrischer Apparate A. G.

NEUENBURG

Volle Auszahlung der Bausumme ..

Garantie-Rücklässe belasten Bauunternehmer und Bauhandwerker, weil sie dem Unternehmen Betriebsmittel entziehen, so dass entsprechend mehr Kredit in Anspruch genommen werden muss.

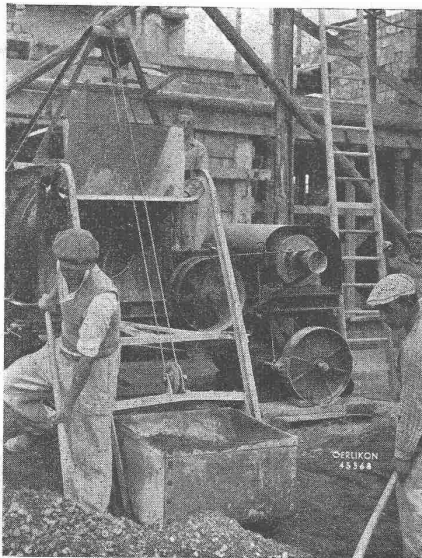
Welche Vorteile bietet dagegen die Baugarantie-Versicherung?

Sie gewährleistet volle Auszahlung der Bausumme, indem sie jeglichen Garantie-Rücklass ersetzt, und ermöglicht freie Verfügung über die Betriebsmittel.

Auskunft und Prospekte durch die

Winterthur UNFALL

Schweizerische Unfallversicherungs-
Gesellschaft in Winterthur



Betonmischmaschine,
angetrieben durch Combi-Motor.

Grosse Vorteile bietet Ihnen der

OERLIKON Combi-Motor

Da er gegen alle Betriebsstörungen (z. B. anormale Ueberlastung, Phasenunterbruch im Netz, Spannungsrückgang, Frequenzschwankungen etc.) vollkommen geschützt ist, benötigt er **keinerlei Bedienung**.

Der Combi-Motor ist daher der **bestgeeignete** und **betriebssicherste** Motor für **ungenügend beaufsichtigte** oder **vollautomatische** Anlagen, wie z. B. für Antrieb von **Pumpen, Kompressoren** und **Maschinen jeder Art** in Gewerbe, Industrie und Landwirtschaft.

Lieferbar in allen Schutzarten,
in horizontaler oder vertikaler Bauart.

Verlangen Sie kostenlos Prospekt No. 1128-D

MASCHINENFABRIK OERLIKON, ZÜRICH, TEL. 6 85 30

Bureaux in Zürich, Bern, Lausanne und Luzern