

Objektyp: **Advertising**

Zeitschrift: **Schweizerische Bauzeitung**

Band (Jahr): **119/120 (1942)**

Heft 9

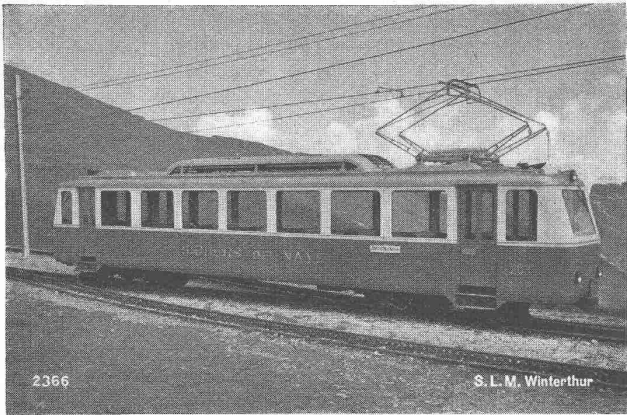
PDF erstellt am: **10.07.2024**

Nutzungsbedingungen

Die ETH-Bibliothek ist Anbieterin der digitalisierten Zeitschriften. Sie besitzt keine Urheberrechte an den Inhalten der Zeitschriften. Die Rechte liegen in der Regel bei den Herausgebern. Die auf der Plattform e-periodica veröffentlichten Dokumente stehen für nicht-kommerzielle Zwecke in Lehre und Forschung sowie für die private Nutzung frei zur Verfügung. Einzelne Dateien oder Ausdrucke aus diesem Angebot können zusammen mit diesen Nutzungsbedingungen und den korrekten Herkunftsbezeichnungen weitergegeben werden. Das Veröffentlichen von Bildern in Print- und Online-Publikationen ist nur mit vorheriger Genehmigung der Rechteinhaber erlaubt. Die systematische Speicherung von Teilen des elektronischen Angebots auf anderen Servern bedarf ebenfalls des schriftlichen Einverständnisses der Rechteinhaber.

Haftungsausschluss

Alle Angaben erfolgen ohne Gewähr für Vollständigkeit oder Richtigkeit. Es wird keine Haftung übernommen für Schäden durch die Verwendung von Informationen aus diesem Online-Angebot oder durch das Fehlen von Informationen. Dies gilt auch für Inhalte Dritter, die über dieses Angebot zugänglich sind.



SLM Leichttriebwagen

WINTERTHUR

SPEZIALKONSTRUKTIONEN

für Adhäsions-, Zahnrad-
und gemischten Betrieb

Schweiz. Lokomotiv- und Maschinenfabrik
Winterthur



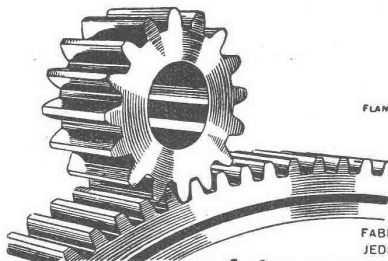
Gegründet 1895

Stationäre und transportable Batterien für alle Anwendungsgebiete

Bei der Elektrifikation Seebach-Wettingen 1908 lieferte die Accumulator-Fabrik Oerlikon für die Umformerstation eine stationäre Batterie von 375 Elementen mit einer Kapazität von 600 Ah. einständig.

Accumulatoren-Fabrik Oerlikon

Zürich - Oerlikon



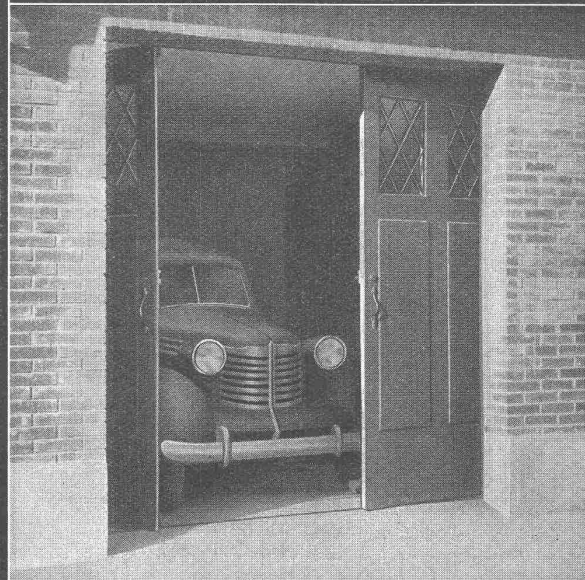
FLANKENSCHLIFF NACH SYSTEM „MINERVA“

FABRIKATION VON ZAHNRÄDERN FÜR
JEDEN VERWENDUNGSZWECK

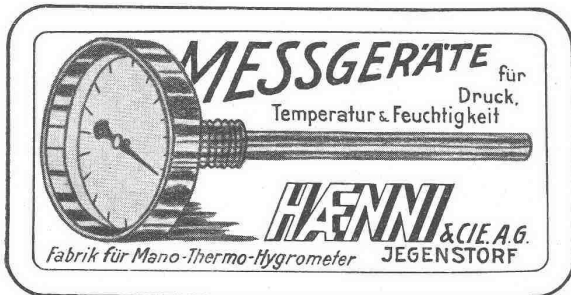
ZAHNRÄDER FABRIK

SAUTER, BACHMANN & CO
NETSTAL TELEPHON 4.44

Gema Garage-Tor



GEILINGER & CO.
Eisenbau-Werkstätten
WINTERTHUR

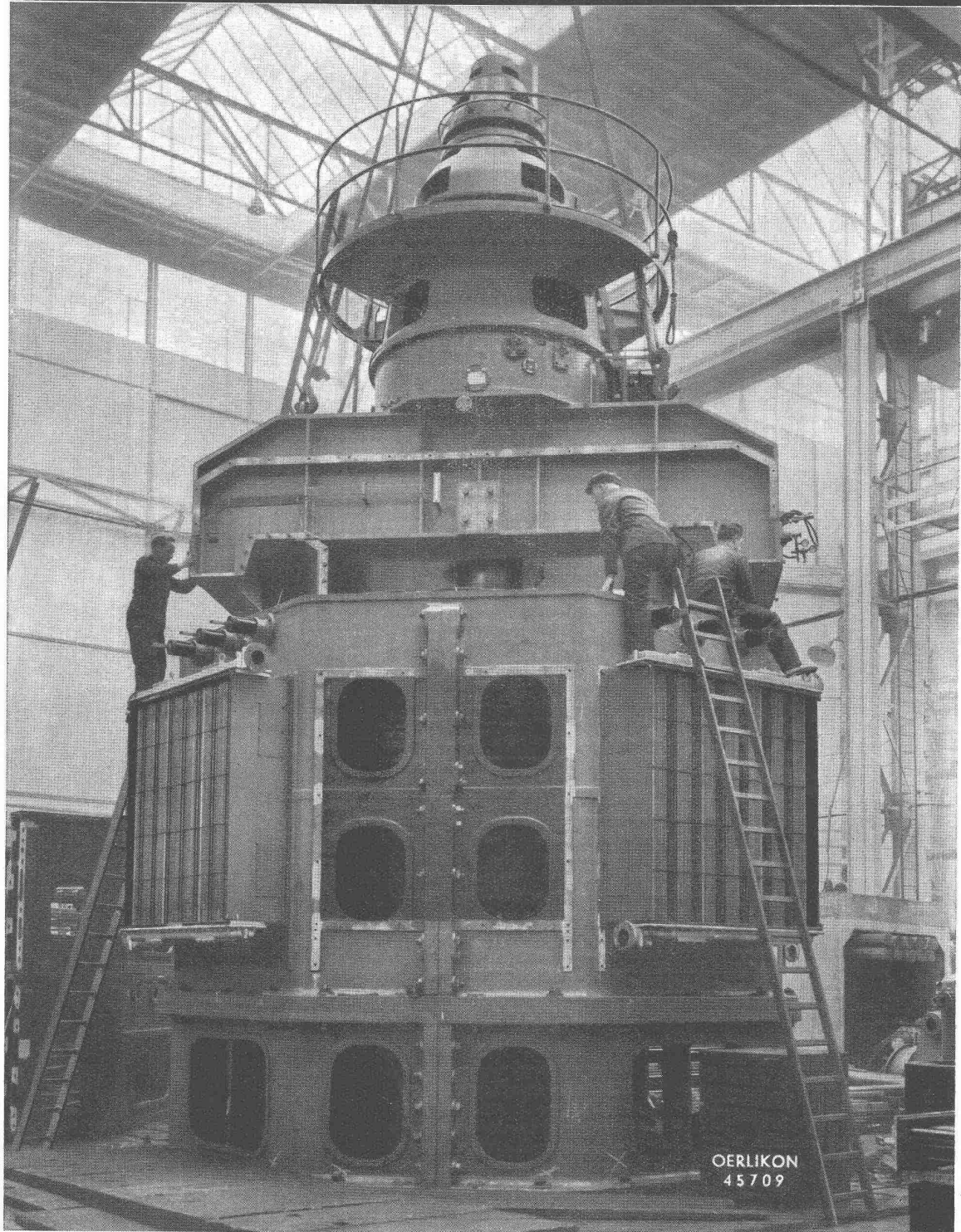


MESSGERÄTE für
Druck,
Temperatur & Feuchtigkeit

HAENNI & CIE. A.G.
Fabrik für Mano-Thermo-Hygrometer JEGENSTORF

DIE MASCHINENFABRIK OERLIKON baut die stärksten Stromerzeuger der Schweiz

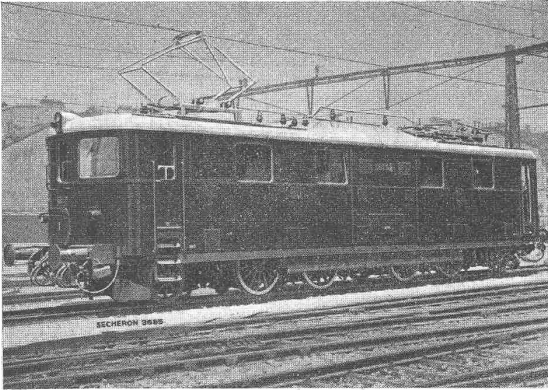
drei Drehstromgeneratoren von je 52250 kVA, 428 U/min, für die Zentrale Innertkirchen der Kraftwerke Oberhasli A.-G.



MASCHINENFABRIK OERLIKON, ZÜRICH-OERLIKON, TELEPHON 6 85 30

Bureaux in Zürich, Bern, Lausanne und Luzern

SÉCHERON



Lokomotive Achsfolge 1Do1, Bauart Ae 4/6, der Schweizerischen Bundesbahnen.

Stundenleistung: 5700 PS; Höchstgeschwindigkeit: 125 km/h;
Dienstgewicht: 108 Tonnen; Leistungsgewicht: 19 kg/PS.

Elektrische Zugförderung

Transformatoren

Grossgeneratoren und -Motoren

Pumpenlose Quecksilberdampf-
Gleichrichter

Selbsttätige Regler

Elektro-Schweissung

S.A. DES ATELIERS DE SÉCHERON-GENÈVE

Bussolentheodolit TO

Das bevorzugte, handliche Instrument

für Tachymetrie, Bussolenzüge, Absteckungen, Hoch- und Tiefbau, Strassen- und Wegebau, Kulturtechnik, Nivellements.

Das Instrument für rasches Arbeiten

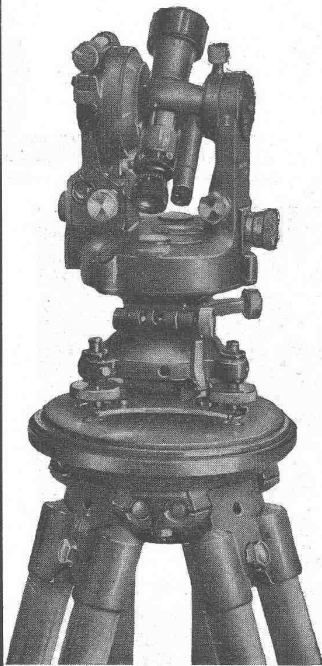
dank des praktischen Aufbaus und der gleichzeitigen Ablesung diametraler Kreisstellen mit automatischer Mittelbildung.

Das Instrument für schwierige Arbeitsbedingungen

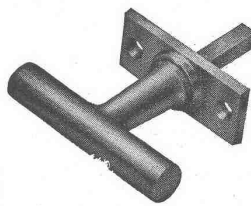
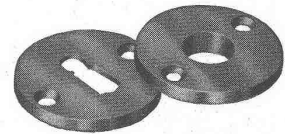
dank seines geringen Gewichtes und dank der originellen Verpackung, mit der man den Theodolit wasserdicht einschliessen kann, selbst wenn er auf dem Stativ festgeschraubt ist.

WILD
HEERBRUGG

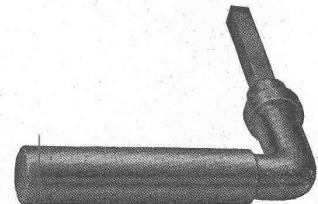
Verkaufs-AG.
Heinrich Wild's
geodätische Instrumente
Heerbrugg (Schweiz)



Schweizer Baubeschläge



INCA



Wir liefern alle
kuranten Be-
schläge in erst-
klassiger Aus-
führung.

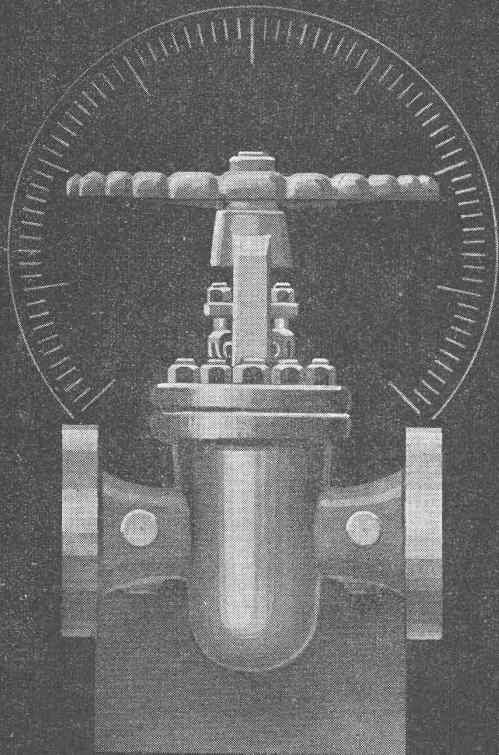
INJECTA

A.-G. Spritzgusswerke und Apparatefabrik

TEUFENTHAL b. AARAU

Telephon 3 82 77

Für Hochdruck-Dampfanlagen



ARMATUREN

für Satt- und Heißdampf, Wasser, Speisewasser usw. aus S & B-Elektro-Stahlguß oder Schmiedestahl. Sämtliche Dampfkessel- und Rohrleitungsarmaturen. Regelanlagen

MESSGERÄTE

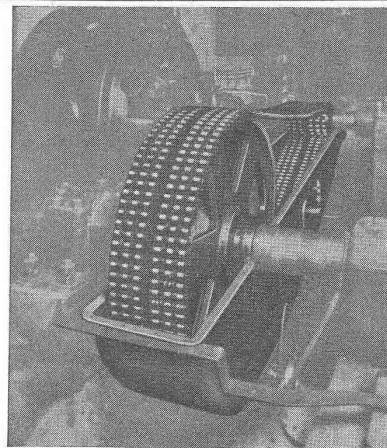
für Druck-, Temperatur- und Mengenmessung, für Kesselzug, Flüssigkeitsstand, Drehzahl. Anzeige- und Schreibgeräte. Vollständige Fernmeßanlagen



MANOMETER A.-G.
ZÜRICH-OERLIKON
ANDREASSTASSE 9 · TELEPHON-Nr. 66466

Sulzer-Revue. Der Leitartikel der Sulzer-Revue Nr. 4 behandelt die Lärmbekämpfung im Motorenbau und gibt Aufschluss über die bestehenden Möglichkeiten, die Geräuschbildung zu dämpfen¹⁾. Der nächste Aufsatz ist dem 50jährigen Jubiläum der Brauerei Quilmes in Buenos Aires gewidmet, die mit einer jährlichen Produktion von 1,3 Mill. hl Bier eine der größten Brauereien der Welt ist. Gebrüder Sulzer haben für diese Brauerei nicht nur Kältemaschinen von zusammengerechnet 3,45 Mill. cal/h geliefert, sondern auch Dampfmaschinen, Dampfkessel, Pumpen, Luftkompressoren etc. Der dritte Artikel behandelt die Sulzer-Strahlungsheizung, System Crittall, in Krankenhäusern, während die Chronik, wie üblich, kürzere Mitteilungen bringt, u. a. über fahrbare Stromerzeugungs- und Druckluftanlagen mit Dieselmotorantrieb, Dieselmotortriebwagen und stationäre Dieselanlagen in Algier, Argentinien und Brasilien, Pumpenanlagen in England, Holland, Australien, Indien und der Schweiz, sowie Kälte- und Heizanlagen in Portugal und Algier.

¹⁾ Dieser Beitrag wird demnächst in der SBZ in deutscher Sprache erscheinen.



Ketten- Antriebe

bis 40 PS
sofort
ab Lager lieferbar

W. EMIL KUNZ
Gotthardstrasse 21
ZÜRICH 2
Telephon 5 29 20

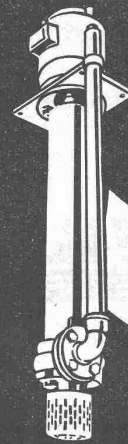
Holzschutz

gegen Schimmel, Fäulnis u. Hausschwamm,
feuerhemmend und geruchlos durch

E-K.-IMPRÄGNIER-SALZE

speziell geeignet für Luftschutzbauten, liefert
HOLZKONSERVIERUNG A.-G., ZOFINGEN

VERTRETER: für die deutsche Schweiz:
Kd. Ackermann, Imprägnieranstalt, Egnach/Thurgau
Benz & Cie., Albisstr. 9, Zürich-Wollishofen
W. Garbani Söhne & Cie., Gregerstr. 80, Bern
für die französische Schweiz:
Aug. Spychiger A.-G., Nidau
Société Anonyme d'Injection, Moudon



Abwasser-
Pumpen

MÜLLER A/G
BRUGG
Pumpenbau

S. T. S.

Schweizer Technische Stellenvermittlung
Service Technique Suisse de placement
Servizio Tecnico Svizzero di collocamento
Swiss Technical Service of employment

ZÜRICH, Tiefenhöfe 11 — Telefon: 354 26 — Telegr.: STSINGENIEUR ZÜRICH.
 Für Arbeitgeber kostenlos. Für Stellensuchende Einschreibgebühr 2 Fr. für 3 Monate.
 Bewerber wollen Anmeldebogen verlangen. Auskunft über offene Stellen und Weiterleitung von Offerten erfolgt nur gegenüber Eingeschriebenen.

MASCHINEN-ABTEILUNG

- 815 **Konstruktionschef**, bevorzugt Dipl. Maschinen-Ingenieur. Westschweiz.
 817 **Ingenieur od. Techniker**, Erfahrungen im Werkstättebetrieb u. Fabrikationsdienst. Westschweiz.
 1013 **Maschinen-Techniker**. Nähe Biel. S. 13. Dez.
 3 **Dipl. Chemiker**, Absolv. schweizer. Technikums. Ostschweiz. S. 10. Jan.
 81 **Dipl. Maschinen-Ingenieur od. Maschinen-Techniker**. Ostschweiz. S. 7. Februar.
 93 **Techniker**. Nach Lyon (Frankreich). S. 14. Febr.
 109 **Dipl. Maschinen-Techniker**. Nordostschweiz. S. 14. Febr.
 131 **Maschinen-Techniker**, Absolv. Technikum, für Laboratorium Fabrik elektrischer Apparate. Schweiz.
 135 **Techniker**, mit Praxis im elektr. Schweissmaschinenbau. Kt. Zürich.
 137 **Konstrukteur**, Absolv. Technikum, mit Praxis in Konstruktion u. Berechnung elektr. od. mechan. Kleinapparate. Deutsch, französisch. Schweiz.

- 139 **Konstrukteur**, Kenntnisse im Maschinen- u. Eisenbau u. Praxis in Koks-Förderanlagen. Schweiz.
 141 **Maschinen-Techniker od. Mechaniker**, mit Werkstattkenntnissen. Baldigst. Ostschweiz.
 143 **Dipl. Maschinen-Techniker**, für Konstruktionsaufgaben im allgem. Maschinenbau. Baldigst. Schweiz.

BAU-ABTEILUNG

- 48 **Geometer od. Vermessungs-Techniker**. Kt. Tessin. S. 31. Jan.
 66 **Dipl. Bau-Ingenieur E. T. H od. E. I. L.**, für Berechnungen im Eisenbetonbau Schweiz.
 68 **Dipl. Bau-Ingenieur**, als Statiker u. Konstrukteur. Schweiz. S. 7. Febr.
 70 **Geometer-Kandidaten, Kultur-Ingenieur, Vermessungs-Techniker u. Tiefbau-Techniker**, für Feld- u. Bureauarbeiten. Schweiz. S. 7. Febr.
 100 **Dipl. Hochbau-Techniker**. Nordwestschweiz. S. 14. Febr.
 146 **Hochbau-Techniker**, für Bureau u. Bauplatz. Innerschweiz.
 148 **Hochbau-Techniker**, für Arch.-Bureau. Ostschweiz.
 150 **Architekt od. Hochbau-Techniker**, zur Ausarbeitung einer Hütte im Gebirge. Kt. Graubünden.
 152 **Architekt od. Hochbau-Techniker**, mit Wettbewerbspraxis. Sof. Ostschweiz.
 154 **Hochbau-Techniker**, für Bureau u. Bauplatz. Ca. 30 bis 38 J. Zürich.
 156 **Hochbau-Techniker**, mit Kenntnissen in Vorausmass u. Abrechnung. Sofort. Schweiz.
 160 **Dipl. Tiefbau-Techniker**, Schweizer. Technikum. Deutsch Muttersprache, mit Kenntnissen des Französischen u. ev. Italienischen. Schweiz.



Mit Technikerstiften Nr. 777
 die denkbar klarsten
 Lichtpausen!

Stellen-Ausschreibung

Infolge Hinschiedes des bisherigen Inhabers wird die Stelle des

Kantonsingenieurs des Kantons Glarus

zur freien Bewerbung ausgeschrieben.

In Frage kommen Bewerber mit abgeschlossener technischer Hochschulbildung als Bauingenieur und mit gründlichen Kenntnissen und mehrjähriger praktischer Erfahrung.

Jahresgehalt 6600 bis 9200 Fr., dazu Taggelder gemäss Besoldungsgesetz. Der Beitritt zur kantonalen Beamtenversicherung ist obligatorisch.

Interessenten sind gebeten, ihre Bewerbungen mit einem Lebenslauf und vollständigen Ausweisen über Studiengang und praktische Tätigkeit unter Angabe des Antrittstermins bis zum **10. März 1942** an die unterzeichnete Amtsstelle einzureichen.

Hätzingen, im Februar 1942.

BAUDIREKTION DES KANTONS GLARUS:
M. HEFTI, Ständerat.

KRAFTWERK RUPPERSWIL A.-G.

Die Kraftwerk Rapperswil A.-G. eröffnet den Wettbewerb über die Ausführung der Bauarbeiten für die

Aarebrücke

97,60 m lang

Eisenbetonpfähle	180 m³
Widerlager und Fahrbahnplatte Beton	410 m³
Asphaltbelag	320 m²

Pläne und Uebernahmebedingungen liegen auf den Bureaux der Bauleitung in Baden und Rapperswil, sowie bei der Sektion für Brückenbau der SBB in Bern zur Einsicht auf.

Die Eingabeformulare können von der Kraftwerk Rapperswil A.-G., Baden, bezogen werden, wohin die Angebote bis **18. März 1942** einzureichen sind.

Eine gemeinsame Besichtigung findet am 5. März 1942 statt. Treffpunkt Bahnhof Rapperswil um 13.35 h.

Sehr gut erhaltener

ZENT-KESSEL VIII-7

33,3 m² Heizfläche, 266,400 WE zu verkaufen. — Anfragen an **Hotel Schweizerhof, Bern, Telephon 245 01.** P. 6379 Y.

GESUCHT in Hoch- und Tiefbauunternehmung

Bau-Ingenieur

möglichst Dipl. Ingenieur, gesetzten Alters, einwandfreien Charakters und mit umfassender Unternehmerpraxis. Geboten wird bei Eignung selbständige, verantwortungsvolle Dauerstellung. Eintritt nach Vereinbarung. Bewerbung mit Lebenslauf, Zeugnisabschriften, Referenzen und Gehaltsansprüchen erbeten unter Chiffre B 5819 Z an

Publicitas. Zürich.

Zu kaufen gesucht:

Baumotorenkabel

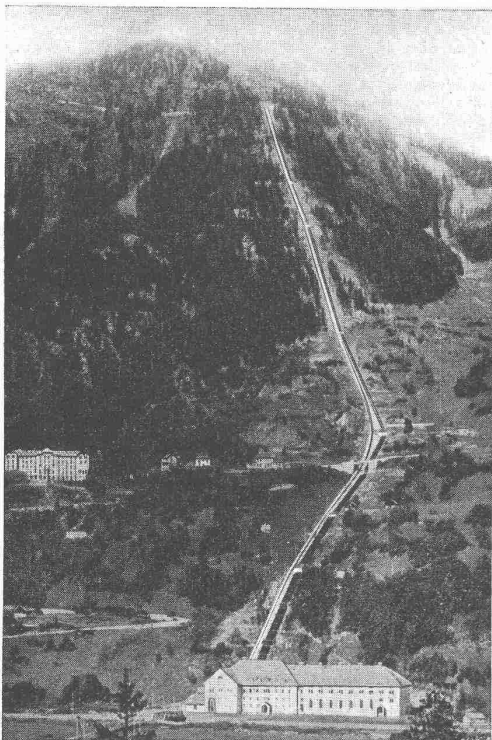
für Drehstrom 500 Volt, mindestens 4 × 16 mm, ca. 40 bis 60 m lang, oder auch in kürzeren Stücken, neu oder gut erhalten, von

A. WEBER, Schiffmeister, Zug.

Gesellschaft der Ludw. von Roll'schen Eisenwerke A.-G.

GIESSEREI BERN

Telegramme: Giesserei Bern
Telephon: 2 50 66



Standseilbahnen

Luftseilbahnen

Eisenbahnmaterial

Weichen, Kreuzungen,
Drehscheiben, Schiebebühnen,
Rangierwinden, Bremsprellböcke

Zahnradbahnmaterial

Krane und Verladeanlagen

Windwerke und Schützen
für Stauwehranlagen

Rechenreinigungsmaschinen

Kraftwerk Ritom

Standseilbahn für Rohrtransport

Erstellt 1919, Betriebslänge 1382 m, Höhenunterschied 798 m, grösste Steigung 87,8‰.



Clichés
und Entwürfe für
jede Werbung

ANDERSON & WEIDMANN

ZÜRICH 5
Traugottstrasse 6
Tel. 38234

norm

**BETON-
PANZERTÜREN**

Stahlblechmantel mit eingebauter Armierung, der auf der Baustelle ausbetoniert wird.

3 Ausführungen: Splittersicher bis nahtreffersicher. — Verlangen Sie Spezialkatalog von

Metallbau A G
Zürich-Albisrieden / Tel. 7 06 77