

Objektyp: **Advertising**

Zeitschrift: **Schweizerische Bauzeitung**

Band (Jahr): **119/120 (1942)**

Heft 10

PDF erstellt am: **26.06.2024**

Nutzungsbedingungen

Die ETH-Bibliothek ist Anbieterin der digitalisierten Zeitschriften. Sie besitzt keine Urheberrechte an den Inhalten der Zeitschriften. Die Rechte liegen in der Regel bei den Herausgebern. Die auf der Plattform e-periodica veröffentlichten Dokumente stehen für nicht-kommerzielle Zwecke in Lehre und Forschung sowie für die private Nutzung frei zur Verfügung. Einzelne Dateien oder Ausdrucke aus diesem Angebot können zusammen mit diesen Nutzungsbedingungen und den korrekten Herkunftsbezeichnungen weitergegeben werden. Das Veröffentlichen von Bildern in Print- und Online-Publikationen ist nur mit vorheriger Genehmigung der Rechteinhaber erlaubt. Die systematische Speicherung von Teilen des elektronischen Angebots auf anderen Servern bedarf ebenfalls des schriftlichen Einverständnisses der Rechteinhaber.

Haftungsausschluss

Alle Angaben erfolgen ohne Gewähr für Vollständigkeit oder Richtigkeit. Es wird keine Haftung übernommen für Schäden durch die Verwendung von Informationen aus diesem Online-Angebot oder durch das Fehlen von Informationen. Dies gilt auch für Inhalte Dritter, die über dieses Angebot zugänglich sind.

SCHWEIZERISCHE BAUZEITUNG

WOCHENSCHRIFT FÜR ARCHITEKTUR / INGENIEURWESEN / MASCHINENTECHNIK
REVUE POLYTECHNIQUE SUISSE

ORGAN DES SCHWEIZERISCHEN INGENIEUR- UND ARCHITEKTEN-VEREINS
UND DER GESELLSCHAFT EHEMAL. STUDIERENDER DER EIDG. TECHN. HOCHSCHULE
GEGRÜNDET 1883 VON ING. A. WALDNER / HERAUSGEGEBEN VON ING. C. JEGHER

Vereins-Mitglieder, beim Verlag: Schweiz 36 Fr.,
Ausland 44 Fr. jährl.; Nicht-Mitglieder: Schweiz
44 Fr.; Ausland 54 Fr., postamtlich abonniert
44 Fr. zuzüglich Gebühren. / Einzel-Nr. 1 Fr.

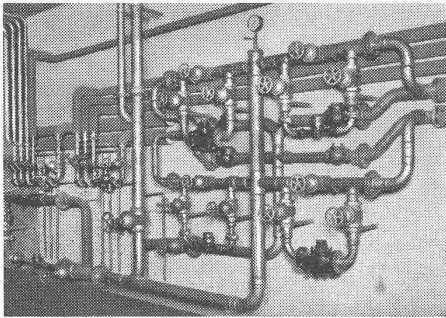
VERLAG C. & W. JEGHER, ZÜRICH
Dianastrasse 5 / Postcheck VIII 6110
Telephon: 34507 ■ In Kommission
bei Rascher & Cie., Zürich u. Leipzig

Anzeigen durch GUGGENBUHL & HUBER,
Zürich, Hirschengraben 20, Postcheck VIII 26415,
Telephon 27816 / Der Anzeigen-Preis beträgt
pro ganze Seite 276 Fr., Rabatte nach Tarif



Zentralheizungen Luftheizungen Ventilationen

HÄLG & CO., ST. GALLEN Tel. 28265 ZÜRICH Tel. 58058
Spezialfabrik für Heizung und Lüftung



W. GOLDENBOHM

Dufourstrasse 47 Telephon 20860, 24775

Empfiehlt sich speziell für Vorprojekte

**Sanitäre Installationen
Technisches Bureau**

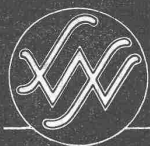
KLINKER

braun, rot, gelb für Böden, Wandbelag,
Cheminées, Fassaden

A. G. Verblendsteinfabrik Tel. 72404 **Lausen**

Ständige Ausstellung unserer Erzeugnisse in der SCHWEIZER BAU-CENTRALE ZÜRICH, TALSTRASSE 9, BÖRSENBLOCK (Eintritt frei)

AUFZÜGE SCHLIEREN



Personen- und Warenaufzüge
Neubau Umbau Revision

Telephon 91 74 11 Schlieren

SCHWEIZ.WAGONS- & AUFZÜGEFABRIK A.G.
SCHLIEREN-ZÜRICH

Neutrale Berater

Den FACHMANN zuziehen, heisst Geld sparen

M. WEGENSTEIN

Dipl. Ing. S. I. A., Ingenieurbureau
ZÜRICH, Rämistr. 7 Telephon 2 29 27

Wasserbau, Hoch- und Tiefbau

P. ZIGERLI

Ingenieur S. I. A.
ZÜRICH, Bahnhofstr. 67 Telephon 5 29 84

Spezialbureau f. Abwasser-Reinigung, Kläranlagen, Spezialisierungen u. Wasserversorgung. - Biologische Schnellreinigung v. Abwässern nach d. Z-Verfahren

A. GUYER & W. NAEGELI

Ing.-Bureau S. I. A. seit 1917
WINTERTHUR, Stadthausstr. 39 Tel. 2 25 40
vis-à-vis Stadthaus

Wasserversorgungen, Kanalisationen
Kläranlagen, Eisenbeton

RUD. WIESENDANGER

Beratender Ingenieur
ZÜRICH 6, Stüssistr. 20 Telephon 6 42 65

HEIZUNG } für Privat, Gewerbe, Industrie und öffentliche
LÜFTUNG } Gebäude jeder Art und jeden Umfanges.
80 jährige In- und Auslandspraxis.

HERMANN MEIER

Dipl. Ing. S. I. A.
ZÜRICH 1, Bahnhofquai 15, Telephon 3 19 48

Vorprojekte für sanitäre Anlagen
als einheitliche Basis für Submissionen, mit kompl. dimensionierten Plänen, approximative Kostenanschläge, Offertenvergleiche, Baukontrollen, Expertisen, Bau- und Betriebskosten von Warmwasserversorgungen

ERWIN MAIER

Berat. Ing., Ingenieurbureau
Dipl. Ing. E. T. H. und S. I. A.
SCHAFFHAUSEN, Kometsträsschen 27 Tel. 5 16 56

Eisen- und Holzbau, Eisenbeton im Hoch- und Tiefbau. Wasserbau und Flusskorrekturen, Abwasserreinigung
Beratung, Pläne, Projekte, Bauleitungen und Gutachten

Der beratende Ingenieur befasst sich nicht nur mit Beratungen, sondern auch mit Projekten und der Bauleitung von Bauten. Seine Projekte erlauben die Einholung einwandfreier Angebote von Lieferanten und Unternehmungen und seine Bauleitung bietet Gewähr für zweckmässige Ausführung der Einzelheiten und Vermeidung kostspieliger Versuche.



Spare Kohlen mit
der selbsttätigen **Equitherm**
Regulierung

Die Equitherm-Regulierung ist eine sehr einfache Apparatur, welche die Kesseltemperatur ganz automatisch in Abhängigkeit von den Witterungsverhältnissen, mittelst einem Aussenfühler reguliert und dadurch bei geringstem Heizmittelverbrauch eine stets gleichbleibende Raumtemperatur garantiert.

Zahlreiche Referenzen über ausgeführte Anlagen.

SAUTER

FR. SAUTER A. G. FABRIK ELEKTR. APPARATE BASEL

Verlangen Sie unsere Prospekte

ERNST FEUZ

SCHWEIZER- GESCHICHTE

In einem Band. Mit 16 Tafeln.
Gebunden Fr. 9.80.
4. Auflage.

Erste Presseurteile.

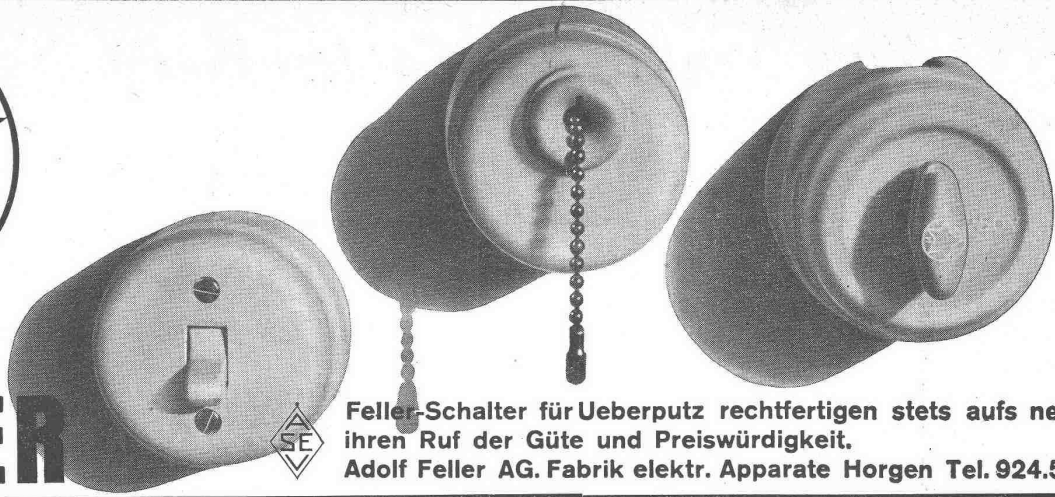
„BASLER NACHRICHTEN“:
Wenn die Geschichte für die Menschheit einen Sinn hat, so ist es der, dass sie daraus lerne. Vielleicht ist gerade heute aus diesem Gesichtspunkt die neue, einbändige Schweizergeschichte von Ernst Feuz entstanden, die durch ihre gegenwartsnahe Darstellung und reiche Dokumentation jeden Leser fesselt.

„THURGAUER ZEITUNG“:
Diese Schweizergeschichte ist eines der spannendsten Bücher.

Wir verlegen nur Bücher, zu denen wir stehen können.

SCHWEIZER-SPIEGEL-
VERLAG

Erhältlich in allen Buchhandlungen



FELLER



Feller-Schalter für Ueberputz rechtfertigen stets aufs neue ihren Ruf der Güte und Preiswürdigkeit.
Adolf Feller AG. Fabrik elektr. Apparate Horgen Tel. 924.551

ECLATIN-

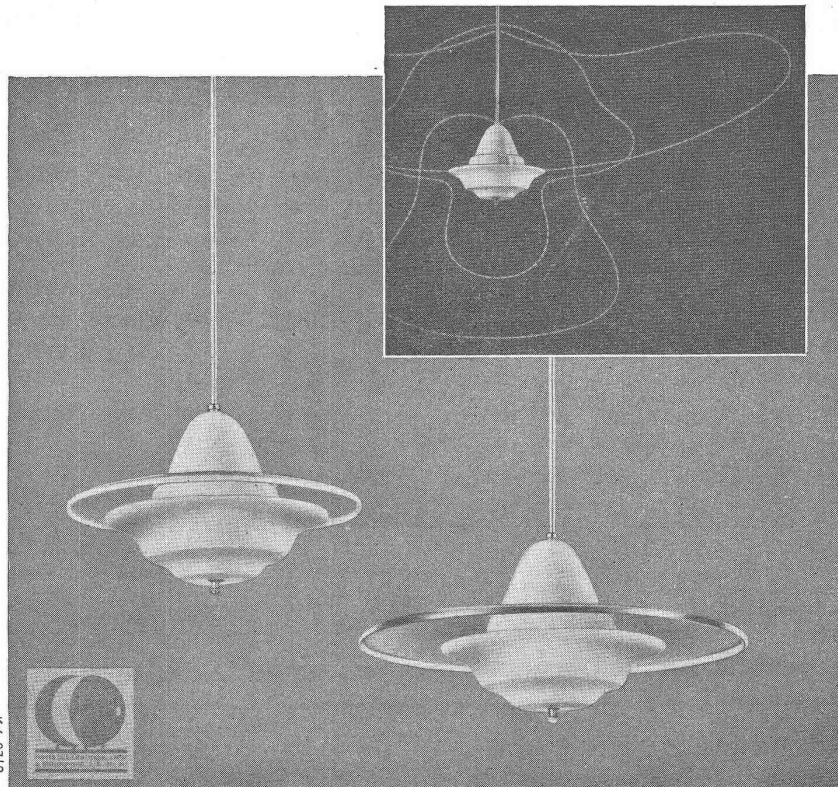


Farben und Lacke
für Industrie und Gewerbe

ECLATIN A.-G., SOLOTHURN
Farben- und Lackfabrik Telephon 211 39


SIEMENS
RAUM
STRAHLER

LEUCHTEN
mit veränderlicher
Lichtverteilung



K 6 8712

SIEMENS ELEKTRIZITÄTS-ERZEUGNISSE A.G.
ABT. SIEMENS-SCHUCKERT

ZÜRICH
LÖWENSTRASSE 35
TEL. 536 00

LAUSANNE
PLACE DE LA GATE, 12
TEL. 322 33

Zum Neubau der Walliser Volksheilstätte in Montana

VENTILATOR A.G. STAEFA SCHWEIZ

TELEPHON 93 01 36



GEGRÜNDET 1890

Wir bauen als Spezialität:

LUFTUNGSANLAGEN, geräuschlos laufend

LUFTKONDITIONIERUNGEN

LUFTFILTERANLAGEN

LUFTHEIZAPPARATE

LUFTECHNISCHE ANLAGEN für Luftschutzräume

Technisches Bureau Zürich, Bahnhofquai 15 - Telefon 7 01 05

BERKEL

WAAGEN und MASCHINEN

waren
im
Muster-
Spital
der
LANDI
und
sind
im
modernen
Spital-
Betrieb



unentbehrlich!

BERKEL WAAGEN & SCHNEIDE-MASCHINEN
Fabrik Hohlstrasse 535 ZÜRICH
Tel. 5 53 01

Accum

Elektrische
Accum
Heisswasserspeicher

zeigen in Form, Konstruktion und
Zubehör eine technische Vollen-
dung, die nur jahrelange Spezia-
lisierung erreicht.

ACCUM AG
GOSSAU - KT. ZÜRICH
Fabrik für Elektrowärme-Apparate

Als Schalldämpfung und zur Korrektur der Akustik

REFERENZENZEN:

Sanatorium Valaisan, Montana • St. Claraspital, Basel • Städtisches Krankenhaus,
Baden • Hôpital Cantonal, Lausanne • Krankenhaus Teufen (Appenzell) • Kran-
ken- und Altersheim des Ageritales, Unterägeri • Bundesbriefarchiv Schwyz • Uni-
versität Freiburg • Kath. Kirche, Amriswil • Institutskirche Baldegg • Temple Na-
tional Clarens-Montreux • Kath. Kirche St. Georgen-St. Gallen • Kath. Kirche Horw •
Evangelische Kirche Lyss • Temple National, Morges • Zwinglikirche Winterthur

empfeht sich stets die Anwendung der

SPRAY-BELÄGE

BERNHARD HITZ USTER