

Objektyp: **Advertising**

Zeitschrift: **Schweizerische Bauzeitung**

Band (Jahr): **119/120 (1942)**

Heft 10

PDF erstellt am: **10.07.2024**

### **Nutzungsbedingungen**

Die ETH-Bibliothek ist Anbieterin der digitalisierten Zeitschriften. Sie besitzt keine Urheberrechte an den Inhalten der Zeitschriften. Die Rechte liegen in der Regel bei den Herausgebern.

Die auf der Plattform e-periodica veröffentlichten Dokumente stehen für nicht-kommerzielle Zwecke in Lehre und Forschung sowie für die private Nutzung frei zur Verfügung. Einzelne Dateien oder Ausdrucke aus diesem Angebot können zusammen mit diesen Nutzungsbedingungen und den korrekten Herkunftsbezeichnungen weitergegeben werden.

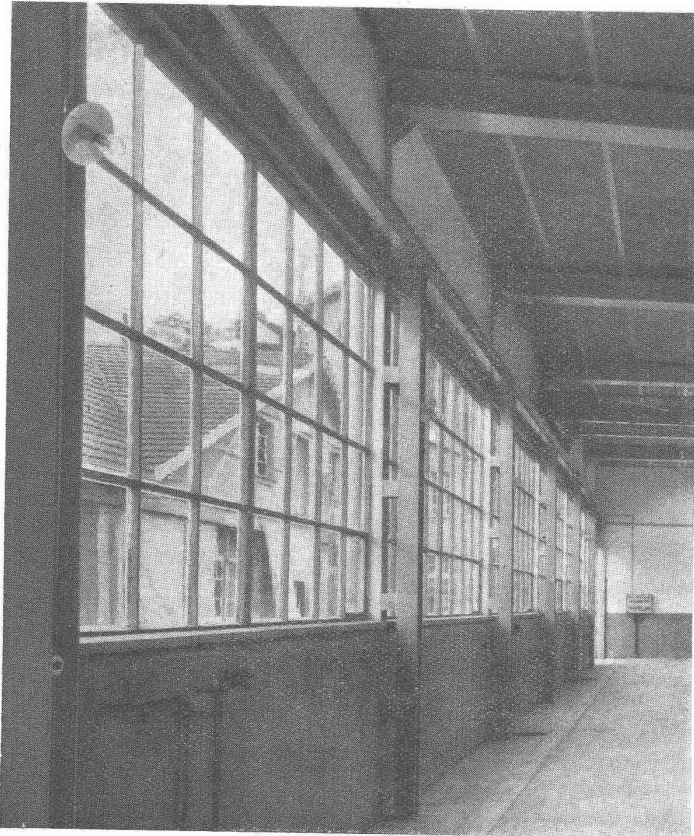
Das Veröffentlichen von Bildern in Print- und Online-Publikationen ist nur mit vorheriger Genehmigung der Rechteinhaber erlaubt. Die systematische Speicherung von Teilen des elektronischen Angebots auf anderen Servern bedarf ebenfalls des schriftlichen Einverständnisses der Rechteinhaber.

### **Haftungsausschluss**

Alle Angaben erfolgen ohne Gewähr für Vollständigkeit oder Richtigkeit. Es wird keine Haftung übernommen für Schäden durch die Verwendung von Informationen aus diesem Online-Angebot oder durch das Fehlen von Informationen. Dies gilt auch für Inhalte Dritter, die über dieses Angebot zugänglich sind.

Ein Dienst der *ETH-Bibliothek*  
ETH Zürich, Rämistrasse 101, 8092 Zürich, Schweiz, [www.library.ethz.ch](http://www.library.ethz.ch)

<http://www.e-periodica.ch>



**BETONSPROSSENFENSTER  
W. CHRISTEN & CIE., BASEL 20  
ZEMENTWARENFABRIK**

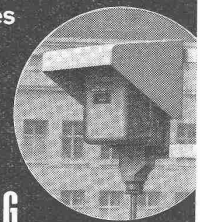


### *Sanatorium Valaisan Montana*

ausgerüstet mit selbsttätiger Heizregelanlage zur Steuerung der Unterwindgebläse.

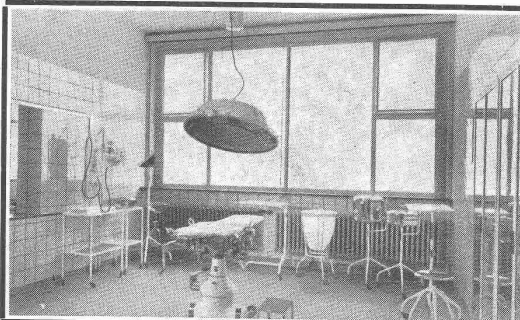
#### *Heizregelanlagen Landis & Gyr*

regulieren die Feuerung selbsttätig in Abhängigkeit der Witterungsverhältnisse. Die präzise Dosierung der Heizleistung gewährleistet die Einhaltung des gewünschten Raumtemperatur-Programms bei geringstem Aufwand an Brennstoff.



Wärmeverlust-Messgerät

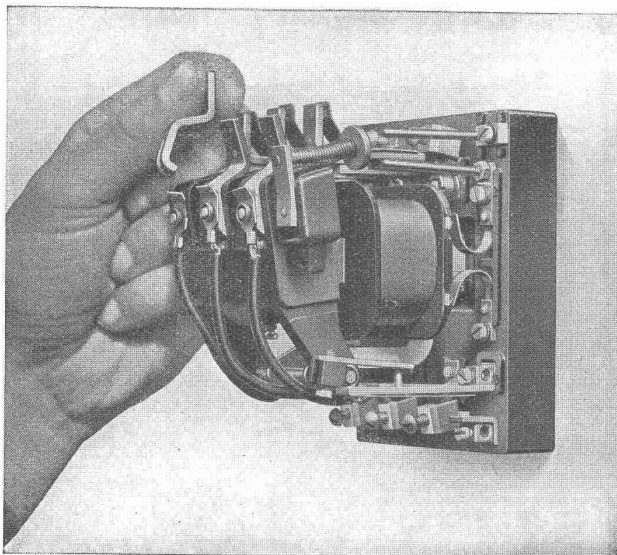
**LANDIS & GYR ZUG**



Operationssaal-Fenster System Koller patent.  
Spezialbeschläge für Krankenzimmer-Fenster

**METALLBAU KOLLER A.-G.,  
BASEL**

Holeestrasse 85, Telephon 3 39 77



### **CARL MAIER & CIE., SCHAFFHAUSEN**

Fabrik elektrischer Apparate und Schaltanlagen

### **Luftschützen**

für 15 - 40 - 100 Amp. Nennstrom bei 500 Volt ~  
mit oder ohne thermische Ueberstromauslösern

als

Fernschalter - Umschalter - Sterndreieckschalter -  
Polumschalter für diverse Tourenzahlen

zur Steuerung von

Werkzeug-, Textil-, Metzgerei-, Bäckereimaschinen,  
Pumpenanlagen, Tankstellen, Heizanlagen u. a. m.

# BROWN BOVERI

Unsere Fabrikate

sind wirtschaftlich  
und betriebssicher

**A.-G. BROWN, BOVERI & CIE., BADEN**

Technische Bureaux in Baden Basel, Bern, Lausanne

Keller & Cie. A.-G., Ziegeleien Pfungen und Winterthur

Dachziegelwerk Frick

Ziegelei Paradies b. Schaffhausen

Ziegelfabrik Kölliken A.-G.

*empfehlen ihre vorzüglichen*  
**Ziegel- und Steinprodukte**

## Radfahrwege

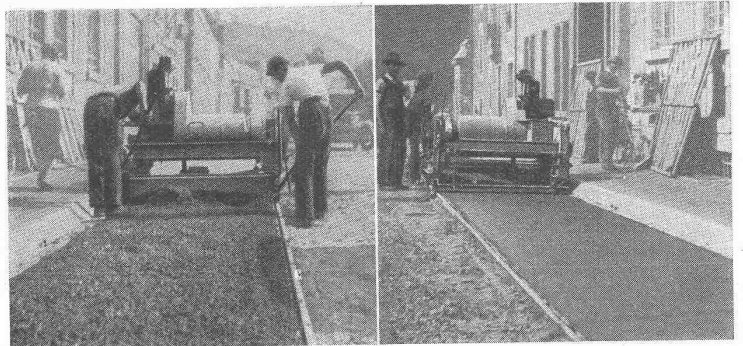
mit unserem neuen handgesteuerten

## Beton-Strassen-Fertiger

# „Frimo“

mit Motor 3 PS

Unabhängig von jeder Kraftquelle.  
Kontinuierliches Vorwärtsarbeiten mit gleich-  
mässiger fix-fertiger taloschierter Oberfläche.  
Leistung ca. 370 Laufmeter täglich.  
Verfahren, Konstruktion und Apparate patentiert.



**STORRER & CO., Baumaschinen, ZÜRICH**

Telephon 27722

Florastrasse 1

# Heißwasser

# statt Dampf?



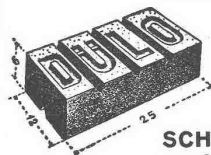
Modernisierung der wärmetechnischen Anlagen in industriellen Betrieben

## Luftkonditionierung

Kostenlose Beratung — Prospekte

Gebrüder Sulzer, Aktiengesellschaft, Winterthur — Abt. Zentralheizungen

### DULO-Dübelstein-Lotzwil



Grösse 6x12x25 cm, Normalformat  $\frac{1}{8}$ ,  $\frac{1}{4}$ ,  $\frac{1}{2}$  und  $\frac{3}{4}$  teilbar oder auf Wunsch eingefräst (auch in der Längsrichtung). Allseitig schraub- u. nagelfest. Volumenbeständig. Verlangen Sie Muster.

Weitere Bauspezialitäten: Drahtziegelgewebe, Ideal-Rabitz, Streckrabitz, Drahtgeflechte, rohes Betonstahl-Einlagegewebe.

SCHWEIZ. DRAHTZIEGELFABRIK A. - G.  
LOTZWIL (Bern) Tel. 6 01 73

### Süss-Asphalt-Arbeiten

#### für Hoch- u. Tiefbau

Flachdächer begehbar, Bodenbeläge, Kegelbahnen etc.  
erstellen mit aller Garantie, kunstgerecht und zweckentsprechend  
**A. SCHMID'S ERBEN, ZÜRICH**  
Asphaltgeschäft Weststr. 125 Gegr. 1865 Telefon 3 21 08

*Lähmt* **Zementmangel**  
*die Bautätigkeit?*

Wer Plastiment kennt und verwendet, spürt die Folgen der Zementrationierung kaum. Er baut mit 10 bis 20 % weniger Zement gleich viel und gleich gut wie früher, hat andere grosse Vorteile und . . . keine Mehrkosten! Auskunft und Prospekte durch die Fabrikanten:

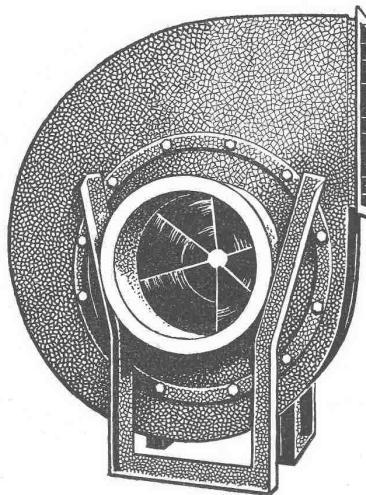
**KASP. WINKLER & CIE., ZÜRICH-ALTSTETTEN**  
GEERENWEG 9 TELEPHON 553 43



Die 26. Schweizer Mustermesse 1942 (18. bis 28. April) will das Möglichste tun, um gemäss den Erfahrungen der so erfolgreichen Jubiläumsmesse 1941 erneut die Leistungskraft unserer schweizerischen Wirtschaft kraftvoll zu dokumentieren. Die bewährte Gruppeneinteilung des letzten Jahres wird nur dort leichte Aenderungen zeigen, wo im Interesse der Sache selbst eine noch straffere Zusammenfassung notwendig ist. Die Schweizer Mustermesse 1942 nimmt als Wegleitung die Worte von Bundesrat Stampfli auf: sie will der Wirtschaft unseres Landes die Anpassung an die zunehmende Mangelwirtschaft er-

leichtern, zur rationellen Ausnützung aller einheimischen Produktionsquellen erziehen und alle Bemühungen, die Lücken unserer Versorgung durch geeignete Ersatzstoffe zu schliessen, kräftig fördern helfen.

**Modell der Zentrale Innertkirchen.** Im Schaufenster der Schweizerischen Bankgesellschaft, Zürich, Bahnhofstrasse 45, ist ein Modell der neuen Zentrale Innertkirchen ausgestellt, das einen ausgezeichneten Einblick in dieses unterirdische Werk gewährt, wo die stärksten Generatoren der Schweiz, geliefert durch die Maschinenfabrik Oerlikon, aufgestellt werden.



# Ventilatoren

## Klimaanlagen

für Theater, Gesellschafts- u. Bureaux-Bauten, Hotels, Restaurants, Arbeits-Säle, Garagen etc.

## Allgemeine Ventilations-Anlagen,

**Luftheizungen** für Kirchen, grosse Lokale u. Wohnbauten

**Lufttechnische Einrichtungen** für Gasschutzanlagen

erstellen nach den neuesten technischen Errungenschaften und auf Grund von mehr als 35-jähriger Erfahrung

## Wanner & Co. A.-G. Horgen

# Schaufenster Anlagen

Gebr. Tuchschnid, Frauenfeld  
Zürich, Löwenstr. 19, Tel. 32301

HOTEL  
**HABIS-ROYAL**

Bahnhofplatz

**ZÜRICH**

RESTAURANT

SITZUNGSZIMMER

Zu kaufen gesucht:

## Baumotorenkabel

für Drehstrom 500 Volt, mindestens  $4 \times 16$  mm, ca. 40 bis 60 m lang, oder auch in kürzeren Stücken, neu oder gut erhalten, von

**A. WEBER, Schiffmeister, Zug.**

KRIENS  
**BELL**

## Gross-Gasgeneratoren

(Grossanlagen des in der ganzen Welt bestens eingeführten Systems von Ing. Koller)

für die Vergasung von festen Brennstoffen in der

**Eisen-, Glas-, keramischen und chemischen Industrie**

AG. der Maschinenfabrik v. Theodor Bell & Co., Kriens-Luzern

## GESUCHT:

eine Freistrah-Pelton-Turbine

mit angebaute

**Oeldruck-Regulator,**

Leistung der Turbine ca. 300 bis 350 PS bei einer Wassermenge von rd. 50 l/s und einem Gefälle von rd. 700 m (70 Atm), für direkte Kupplung. Es kommen nur Maschinen in sehr gutem Zustande in Frage. — Offerten unter Chiffre Z. P. 4349 befördert Mosse-Annoucen, Zürich.

Grössere Tiefbauunternehmung sucht

## einen Tiefbauingenieur

oder

## einen Tiefbautechniker

mit guter Baupraxis. Bei Konuenienz Dauerstellung. Anmeldung unter Chiffre G. H. 337 an Guggenbühl & Huber, Verlag, Zürich.

**S. T. S.**

**Schweizer. Technische Stellenvermittlung**  
**Service Technique Suisse de placement**  
**Servizio Tecnico Svizzero di collocamento**  
**Swiss Technical Service of employment**

ZÜRICH, Tiefenhöhe 11 — Telephon: 354 26 — Teleg.: STSINGENIEUR ZÜRICH.  
 Für Arbeitgeber kostenlos. Für Stellensuchende Einschreibgebühr 2 Fr. für 3 Monate.  
 Bewerber wollen Anmeldebogen verlangen. Auskunft über offene Stellen und Weiterleitung von Offerten erfolgt *nut gegenüber Eingeschriebenen*.

**MASCHINEN-ABTEILUNG**

- 15 **Konstrukteure** (Techniker). Schweiz. S. 17. Jan.  
 21 **Eisenkonstruktions-Techniker**, für allgemeinen Maschinen- u. Stahlbau. Ostschweiz. S. 17. Jan.  
 91 **Konstrukteure**, für allgemeinen Maschinenbau. Schweiz. S. 14. Febr.  
 95 **Maschinen-Ingenieur ev. -Techniker**. Schweiz. S. 14. Febr.  
 105 **Elektro-Ingenieur od. -Techniker**. Schweiz. S. 14. Febr.  
 145 **Ingenieur od. Techniker**, mit Erfahrung in Autogenschweisstechnik. Schweiz.  
 151 **Ingenieur**, Absolvent einer schweizerischen Hochschule, mit Kenntnissen im Textilmaschinenbau, für die Ueberwachung u. Installation einer turbo-elektrischen Anlage von 4000 PS. Alter bis ca. 40 J. Kammgarnspinnerei im Elsass.  
 53 **Maschinen-Techniker**, mit Kenntnissen im allgemeinen Maschinenbau, wenn

möglich in Feinmechanik, der einem Betrieb von ca. 30 Arbeitern vorstehen kann.  
 Eintritt 1. April 1942. Maschinenfabrik Kt. Zürich.  
 155 **Textil-Techniker**, als Meister der Streichgarnspinnerei. Schweiz.

**BAU-ABTEILUNG**

- 1424 **Geometer od. Kultur-Ingenieur**, für Melioration. Schweiz.  
 10 **Dipl. Bau-Ingenieur E. T. H.**, mit Praxis im Tiefbau. Schweiz. S. 21. Febr.  
 162 **Hochbau-Techniker**, für Bureau u. Bauplatz. Sofort. Schweiz.  
 164 **Bauführer**, mit Praxis im Strassenbau. Ostschweiz.  
 166 **Hochbau-Techniker**, mit Kenntnissen im Maschinenschreiben. Berneroberrand.  
 168 **Hochbau-Techniker od. Architekt**. Ostschweiz.  
 170 **Hochbau-Techniker**, für Bureau u. Bauplatz. Ostschweiz.  
 172 **Bauführer**, bei Betonarbeiten im Stollen, Injektionen etc. Sofort. Schweiz.  
 174 **Tiefbau-Techniker**, mit Kenntnissen im allgem. Tief- u. Eisenbetonbau, für Bureau u. Bauplatz. Berneroberrand.  
 176 **Vermessungs-Techniker**. Eintritt Mitte März. Schweiz.  
 180 **Hochbau-Techniker**. Sofort. Ostschweiz.  
 182 **Hochbau-Techniker**, für Bureau. Sofort. Kt. Graubünden.  
 184 **Zwei bis drei Bau-Ingenieure od. Tiefbau-Techniker**, auf Bureau. für militärische Arbeiten bei ziviler Anstellung.  
 186 **Bau-Techniker**, auf Bureau, Praxis in Befestigungsbauten. Militärische Arbeiten bei ziviler Anstellung.  
 188 **Dipl. Bau-Ingenieur**, Statiker, im Eisenbetonbau. Schweiz.  
 190 **Hochbau-Techniker**, als Bauführer für militär. Bauten. Sofort. Berneroberrand.

**DIPL. ARCHITEKT E. T. H.**

7 Jahre Praxis in ersten Ateliers, Wettbewerbserfolg, sucht Stellung. — Offerten unter Chiffre G. H. 335 an Guggenbühl & Huber, Verlag. Zürich.

GESUCHT auf 1. April

**Junger Techniker**

(Tiefbau)

für die Auswertung meteorologischer und hydrographischer Beobachtungen, Durchführung der entsprechenden Feldarbeiten im Gebirge (Wassermessungen, trigonometrische Vermessungen, Aufstellung und Instandhaltung der Instrumente), Korrespondenz und Buchhaltung, Kenntnisse der französischen Sprache unerlässlich. Bei befriedigenden Leistungen Dauerstellung (**Eidg. Amtsstelle**). Offerten unter Chiffre G. H. 336 an Guggenbühl & Huber, Zürich.

GESUCHT in Hoch- und Tiefbauunternehmung

**Bau-Ingenieur**

möglichst Dipl. Ingenieur, gesetzten Alters, einwandfreien Charakters und mit umfassender Unternehmerpraxis. Geboten wird bei Eignung selbständige, verantwortungsvolle Dauerstellung. Eintritt nach Vereinbarung. Bewerbung mit Lebenslauf, Zeugnisabschriften, Referenzen und Gehaltsansprüchen erbeten unter Chiffre B 5819 Z an Publicitas. Zürich.

Bei Erstellung eines Jahresauftrages (52 Anzeigen) kostet diese Fläche, Grösse 1/32 Seite, **Fr. 9.35.**



**Tief-Bohrungen**  
 für Wasser-  
 gewinnung u.  
 Boden-Unter-  
 suchungen  
 Filterbrunnen

**E. BOSSHARD & Co**  
 ZÜRICH 1

**ERIGORIT**  
 KORK

gegen:

KALTE  
 WÄRME  
 SCHALL

**Korksteinwerke**  
 A. G.  
 Käpfnach

KRIENS  
**Bell**

**Hebezeuge****Rangier-Spille**

AG. der Maschinenfabrik v. Theodor Bell &amp; Co., Kriens-Luzern

**OMS**

**-Kläranlagen A.-G., Goldbach-Zürich**

Zentralkläranlagen Hausklärgruben

das Frischwasser-Klärverfahren mit automatischer Schwimmstoffabscheidung

**V  
ROLL  
N**

**TRENSCHIEBER**  
für Druckleitungen mit  
elektro-mechanischem Antrieb

**ABSPERRORGANE**

**EISENWERK KLUS, Klus (Sol.)**  
Gesellschaft der Ludw. von Roll'schen Eisenwerke A. G.  
Werke in Gerlafingen (Hauptsitz), Klus, Choindex, Rondez, Olten, Bern

**L. & C. HARDTMUTH  
KOH-I-NOOR**  
*Qualitätsstifte  
goldversiegelt  
daher  
Klimabeständig*

Der goldene Lacküberzug  
der Stiften schützt  
Mine und Holz vor der  
Luftfeuchtigkeit.

**norm**

**BETON-  
PANZERTÜREN**

Stahlblechmantel mit eingebauter  
Armierung, der auf der Baustelle  
ausbetoniert wird.

3 Ausführungen: Splittersicher  
bis nahtreffersicher. — Verlangen Sie Spezialkatalog von

**Metallbau AG**  
Zürich-Albisrieden / Tel. 7 06 77