

Objektyp: **Advertising**

Zeitschrift: **Schweizerische Bauzeitung**

Band (Jahr): **119/120 (1942)**

Heft 20

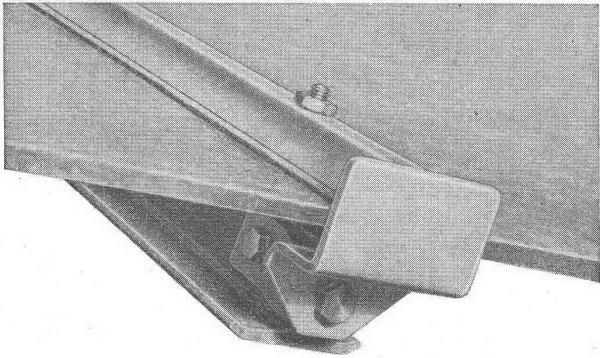
PDF erstellt am: **10.07.2024**

Nutzungsbedingungen

Die ETH-Bibliothek ist Anbieterin der digitalisierten Zeitschriften. Sie besitzt keine Urheberrechte an den Inhalten der Zeitschriften. Die Rechte liegen in der Regel bei den Herausgebern. Die auf der Plattform e-periodica veröffentlichten Dokumente stehen für nicht-kommerzielle Zwecke in Lehre und Forschung sowie für die private Nutzung frei zur Verfügung. Einzelne Dateien oder Ausdrucke aus diesem Angebot können zusammen mit diesen Nutzungsbedingungen und den korrekten Herkunftsbezeichnungen weitergegeben werden. Das Veröffentlichen von Bildern in Print- und Online-Publikationen ist nur mit vorheriger Genehmigung der Rechteinhaber erlaubt. Die systematische Speicherung von Teilen des elektronischen Angebots auf anderen Servern bedarf ebenfalls des schriftlichen Einverständnisses der Rechteinhaber.

Haftungsausschluss

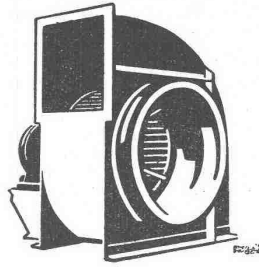
Alle Angaben erfolgen ohne Gewähr für Vollständigkeit oder Richtigkeit. Es wird keine Haftung übernommen für Schäden durch die Verwendung von Informationen aus diesem Online-Angebot oder durch das Fehlen von Informationen. Dies gilt auch für Inhalte Dritter, die über dieses Angebot zugänglich sind.



KITTLOSE VERGLASUNGEN

Kittlose Glasdächer System Fortuna oder Elzett, Satteldachoberlichter, Pultdächer, Vordächer, dauerhaft und tropfsicher

GEBR. Tuchschnid
FRAUENEELD ZÜRICH



geräuschlose Ventilatoren

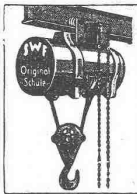
Luftkonditionierung
Lufttrocknung Luftbefeuchtung

Ventilatoren f. Luftschutzräume. Industrielle Entstaubungs-Apparate

Geräuschlose Elektromotoren



H. Meidinger & Cie, Basel 4



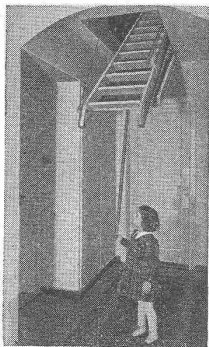
SWF Elektrozüge Orig. Schüle

Ortsfest und fahrbar mit und ohne Feinsteuerung
150 bis 10000 kg Tragkraft

SWF Süddeutsche Waggon- und Förderanlagen-Fabrik G. m. b. H. & Co., München 25

Generalvertreter für die Schweiz:

FRITZ SCHREIBER, Dipl.-Ing., THALWIL
a. Landstr. 141 Tel. 92 10 66



SIEBER-PATENTTREPPEN

Alleinfabrikation durch:

H. SIEBER, Halde Luzern, Tel. 204 56

J. FRUTIGER's SÖHNE, Oberhofen-Thun

W. GEISSER, St. Jakobstr., St. Gallen



VIBRIERTER BETON

für Betonstreassen u. Verkleidungen
aller Arten wird hergestellt mit dem

VIBROPIII

Patent No. 129.871

Verlangen Sie Prospekte und Offerten von

S.A. RENE MAYING
Avenue de France 68 - Tél. 272.38
LAUSANNE



Rolladenfabrik A. GRIESSER A. G.

Aadorf Basel Bern Lausanne Zürich
Tel. 47112

Rolladen
in Holz und Stahl

Stoffstoren
Jalousieladen

Kipptore
Klapptreppen

«Das Werk», Schweizer Monatszeitschrift für Architektur, freie und angewandte Kunst. Das Dezemberheft 1941 beginnt mit sehr schönen neuen Bronzeköpfen des Bildhauers Karl Geiser, die ganzseitig abgebildet werden. Es folgt eine Würdigung der grossen Pellegrini-Ausstellung in Basel durch den Redaktor Peter Meyer, mit Wiedergaben von Zeichnungen Pellegrinis — der nunmehr Sechzigjährige gehört fraglos zu den bedeutendsten und «jüngsten» Künstlern unseres Landes. Ein weiterer Beitrag ist dem durch die Architekten Lux Guyer SWB, zu einem bemerkenswert schönen Café umgebauten Haus «zur Münz» in Zürich gewidmet und den darin enthaltenen zahlreichen künstlerischen Arbeiten, wie Wand- und Deckenmalereien und dekorativer Plastik. Die Intimität, die man für solche Räume mit Recht fordert, ist hier mit durchaus modernen Mitteln, und nicht durch falsche Altertümelei erreicht. Als eine im modernen Geist gelöste heraldische Aufgabe erscheinen vier neue Banner der Landschaft Davos. E. Stockmeyer SWB schreibt über die oft behandelte, aber selten zu Ende gedachte Frage nach der Bedeutung des Materials in der Kunst. Zwei weitere Beiträge mit Bildern betreffen zwei vorbildlich durchgeführte Ausstellungen: die Landwirtschaftliche Ausstellung St. Gallen und die Ausstellung Schweizerischer Neustoffe im Kongresshaus Zürich.

Schwer- und Spezialtransporte. Die A. Welti-Furrer A. G. in Zürich befasst sich seit mehr als drei Jahrzehnten mit solchen Transporten. Sie verfügt heute über das notwendige Material und Personal, um reibungslos den Strassentransport von Schwer-

colis im Einzelgewichte bis 100 Tonnen durchzuführen. Da für so schwere Lasten in der Regel am Bestimmungsorte keine mechanischen Abladevorrichtungen bestehen, muss der Ablad oft «von Hand» erfolgen. Auch hierfür ist das notwendige Material vorhanden.

Der Strassentransport von schweren und voluminösen Stücken gehört mit den heute vorhandenen Transport- und Traktionsmitteln zu den gelöstesten Problemen. Die schweizerischen Industrien werden sich immer mehr daran gewöhnen, grösste und schwerste Stücke, die bis anhin immer zerlegt transportiert wurden, inskünftig in unzerlegtem Zustande dem Spezialisten zum Transport zu übergeben.

Die A. Welti-Furrer A. G. verfügt über zahlreiche Transportwagen mit Tragfähigkeiten von 2 bis 100 Tonnen. Alle Wagen sind gummibereift und können für die verschiedensten Transportobjekte Verwendung finden. Die grössten Fahrzeuge sind ausserdem mit Schwingachsen versehen, sodass auch auf schlechten Strassen eine absolut gleichmässige Strassenbelastung gewährleistet ist. Auf Strassen dritter Klasse, ja sogar auf praktisch weglosem Gelände, können Lasten von 50, bezw. 25 Tonnen befördert werden. Zu den obigen Spezialwagen stehen auch die entsprechenden Traktionsmittel zur Verfügung. Fast jedes Gelände ist für den Achtrad angetriebenen und gesteuerten «Saurer» Spezial-Schlepper befahrbar. Und sollte der Schlepper einmal stecken bleiben, so kann er immer wieder sich selbst, samt dem beladenen Transportwagen, mit seiner motorisch angetriebenen Seilwinde flottmachen.

HOTEL
HABIS-ROYAL
Bahnhofplatz
ZÜRICH
RESTAURANT SITZUNGSZIMMER

Christen
Betonsprossenfenster
W. CHRISTEN & CIE., Zementwarenfabrik
SCHÄNZLI bei Basel

cTW
MUTTENZ

seit **50** Jahren
führend in:

Dauer-Dachpappen
Isolier-Pappen
Abdichtungsplatten
Isoliergeweben
Teer- und
Asphaltpapieren
Verdunkelungs- und
Spezial-Pappen
aller Art

Muster und Angebote
unverbindlich

Muttenz	Tel. 9 30 22
Zürich	" 3 11 77
	" 3 01 65
Bern	" 2 43 32
St. Gallen	" 2 61 65
Lausanne	" 3 20 13
Genève	" 4 63 19

CHEMISCH-TECHNISCHE WERKE A. G. MUTTENZ-BASEL
gegründet 1887 **USINES TECHNIKO-CHIMIQUES S. A. MUTTENZ-BALE**
Ältestes und leistungsfähigstes Unternehmen dieser Branche



Clichés
und Entwürfe für
jede Werbung

ANDERSON & WEIDMANN

ZÜRICH 5
Traugoltstrasse 6
Tel. 38234

S. T. S. Schweizer Technische Stellenvermittlung
 Service Technique Suisse de placement
 Servizio Tecnico Svizzero di collocamento
 Swiss Technical Service of employment

ZÜRICH, Tiefenhöfe 11 — Telefon: 354 26 — Telegr.: STSINGENIEUR ZÜRICH.
 Für Arbeitgeber kostenlos. Für Stellensuchende Einschreibgebühr 2 Fr. für 3 Monate.
 Bewerber wollen Anmeldebogen verlangen. *Auskunft* über offene Stellen und *Weiterleitung* von Offerten erfolgt *nur gegenüber Eingeschriebenen*.

MASCHINEN-ABTEILUNG

- 13 **Maschinen-Ingenieur od. -Techniker**, als Werkstättechef. Schweiz.
- 81 **Dipl. Maschinen-Ingenieur od. Maschinen-Techniker**. S. 7. Febr.
- 93 **Techniker**, nach Lyon (Frankreich). S. 14. Febr.
- 229 **Dipl. Maschinen-Ingenieur- od. -Techniker**. Ostschweiz. S. 18. April.
- 287 **Konstrukteure**, für Werkzeugmaschinenbau. Schweiz. S. 2. Mai.
- 321 **Dipl. Elektro-Techniker**, für Vorkalkulationen, Zeitstudien u. Spezial-Vorrichtungsbau im allgem. Elektromaschinen- u. Apparatebau. Baldigst. Schweiz.
- 323 **Dipl. Maschinen-Ingenieur od. -Techniker**, für Versuche und Kontrolle (Offizier). 25 bis 35 Jahre. Baldigst. Schweiz.
- 325 **Dipl. Maschinen-Ingenieur**, für allgem. Maschinenbau. Baldigst. Ostschweiz.
- 327 **Maschinen-Techniker**, für allgem. Maschinenbau. Sofort. Nähe Zürich.
- 331 **Techniker**, der Maschinenschreiben und Stenographieren kann, für technische Korrespondenz. Zürich.
- 333 **Ingenieur od. Techniker**, mit Kenntnissen in der Eisenbranche, als technischer Experte für den Aussendienst, wie Kontrolle über Lagerbestände, Kontingenzuteilungen, etc., in eisenverarbeitenden Industrien u. Gewerbe. Baldigst.

335 **Ingenieur od. Techniker**, mit Kenntnissen in d. Gummibranche, als Kontroll-Beamter über Lagerbestände und Kontingenzuteilungen. Französisch. Baldigst. Welsche Schweiz.

BAU-ABTEILUNG

- 184 **2 bis 3 Bau-Ingenieure od. Tiefbau-Techniker**, für Bureau. S. 7. März.
- 258 **Dipl. Bau-Ingenieur od. Tiefbau-Techniker**. Linz (Ostmark). S. 21. März.
- 450 **Hochbau-Techniker**, m. Praxis in Industriebau, f. Bureau. Sofort. Ostschweiz.
- 454 **Dipl. Hochbau-Techniker**, für Voranschlag, Ausmass u. Abrechnung, sowie Buchhaltung. Baldigst. Graubünden.
- 458 **Tiefbau-Ingenieur u. -Techniker**, mit Praxis im Stollenbau u. allgemeinen Tiefbau. Sofort. Militär. Arbeiten bei ziviler Anstellung.
- 460 **Hochbau-Techniker**, für Bureau, möglichst mit Kenntnissen in Hoch- u. Tiefbau. Zürich.
- 462 **Dipl. Hochbau-Techniker**, für Ueberwachung u. Abrechnung von Baustellen. Ostmark.
- 464 **Hochbau-Techniker**, für Bureau, spez. für Neu- u. Umbauten von Wohnhäusern. Ostschweiz.
- 466 **Geometer od. Vermessungs-Techniker**, für topogr. Arbeiten. Sofort. Ostschweiz.
- 468 **Techniker**, als Werkführer, für Torfausbeutungsanlage. Deutsch u. französisch. Berner Jura.
- 470 **Hochbau-Techniker**, für Bearbeitung von Ausführungs- u. Detailplänen, sowie Luftschutzbauten. Sofort. Ostschweiz.
- 472 **Tiefbau-Techniker**, für Bureau u. Bauplatz, Kenntn. im Wasserbau. Kt. Zürich.
- 474 **Hochbau-Techniker**, für Bureau. Acquisition. Deutsch, Franz. Baldigst. Schweiz.

Keht zur alten Bauweise zurück, verwendet Natursteine

Horgen. Stellenausschreibung.
 Die vollamtliche Stelle eines **Gemeindeingenieurs und Nachführungsgeometers**

wird hiemit zufolge Erreichung der Altersgrenze des bisherigen Inhabers zur Wiederbesetzung auf 1. August 1942 ausgeschrieben. Verlangt werden abgeschlossene Studien an der E. T. H. mit Diplom als Tiefbauingenieur und Grundbuchgeometer, sowie gute praktische Erfahrungen im Tiefbau und Vermessungswesen. Bewerber, die sich über praktische Tätigkeit im Gemeinde-Tiefbauwesen ausweisen können, erhalten den Vorzug. Alter nicht wesentlich über 30 Jahre.

Die Jahresbesoldung beträgt gemäss Besoldungsverordnung Fr. 7200.— bis 9600.— nebst Teuerungszulage, Anspruch auf Alters-, Invaliditäts- und Hinterbliebenen-Versicherung.

Eigenhändige (handschriftliche) Anmeldungen sind unter Beifügung der Studienausweise und Zeugnisse, sowie einer Schilderung des Bildungsganges und der bisherigen praktischen Tätigkeit innert Monatsfrist dem **Gemeinderat Horgen** einzureichen. Persönliche Vorstellung hat erst auf besondere Einladung zu erfolgen.

Horgen, den 24. April 1942.

DER GEMEINDERAT.

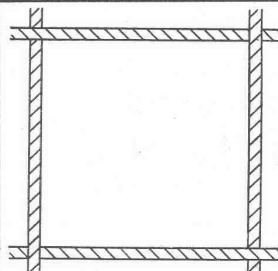
Tüchtiger, strebsamer TECHNIKER-BAUFÜHRER

wünscht sich zu verändern als tatkräftiger Mitarbeiter in Bauunternehmung oder Ingenieurbureau. Bin in sämtlichen Tiefbauarbeiten bewandert. Offerten erbeten unter Chiffre N 6121 G an Publicitas St. Gallen.

Schaufel-, Pickel-, Schlegel- u. Axtstiele, Karretenholme

sowie sämtliche Holzwaren kaufen Sie sehr vorteilhaft ein bei **GOTTFR. HUG's Wwe., WYNIGEN. Tel. 72 02**

Rohes Betonstahl-Einlagegewebe
 ca. 30 mm, Draht 1,8 mm, à 50 m². Vorzügliche Armierung von Zementkonstruktionen. Einsparung von Rundeseisen.
 Weitere Bauspezialitäten: **Drahtziegelgewebe, Ideal-Rabitz, Streckrabitz, Drahtgeflechte, Düllo.**
SCHWEIZ. DRAHTZIEGELFABRIK A. - G. LOTZWIL (Bern) Tel. 601 73



Erfinder
 berätet fachgemäss über Patent-Erwerbung und -Vertwertung im In- und Auslande die Firma PERUHA G., Schwamengasse 4, Bern, Tel. 2.35.04. Agenturen in allen grösseren Städten. Verlangen Sie Prospekte

Junger, tüchtiger **Koch** sucht passenden Wirkungskreis als **KANTINIER.**
 Offerten an **ALBERT KOCH-BUCHER, Neufrankengasse 29, ZÜRICH 4.**

Bei Erteilung eines Jahresauftrages (52 Anzeigen) kostet diese Fläche, Grösse 1/16 Seite, **Fr. 15.40.**

Bei Schaufenster-Um- und Neubauten hilft Ihnen der **RENA-Gilasaahmen** über die Materialschwierigkeiten hinweg.

Deckprofile mit verdeckter Montage zu allen Eisen- und Holzkonstruktionen, anodisch eloxiert, matt, hochglanz und farbig. Verarbeitung durch den Schreiner oder den Schlosser. Verlangen Sie unverbindlich unsere Ratschläge.

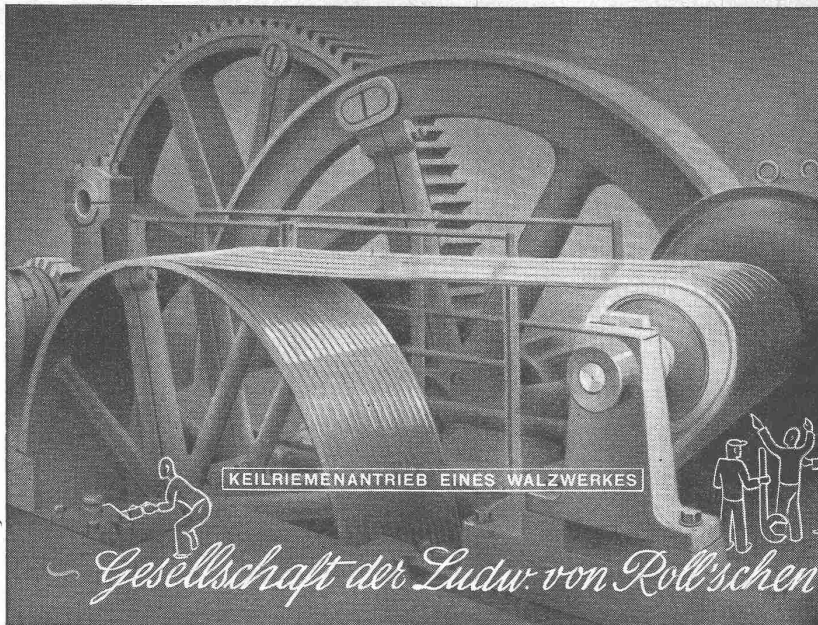
Beachten Sie den **RENA-Hohlkehlssockel** für Inlaideblende **RENA-Schuhkrazt** vor die Türe

Siehe Baukatalog Baumusterzentrale Zürich

Auskünfte, Prospekte und Bezugsquellennachweis durch die: **RENA-Bauspezialitäten AG. LUZERN**

RENA-Schnappverschluss für Küchenmöbel **RENA-Baubuchhaltung**, sie spart dem Architekten ganz wesentlich Zeit, bringt Ordnung und Uebersicht in die Abrechnung.





TRANSMISSIONS-ORGANE

Komplette Anlagen für alle Industriezweige

Reibungskupplungen verschiedener Systeme. Elastische Blattfedernkupplungen „Babba-Klus“. Zahnräder aller Art. Reduktionsgetriebe. Verlangen Sie unsere Beratung.



Gesellschaft der Ludw. von Roll'schen Eisenwerke A.G. Klus

Hauptsitz in Gerlafingen, Werke in Olten, Choidez, Rondez und Bern

KLINKER

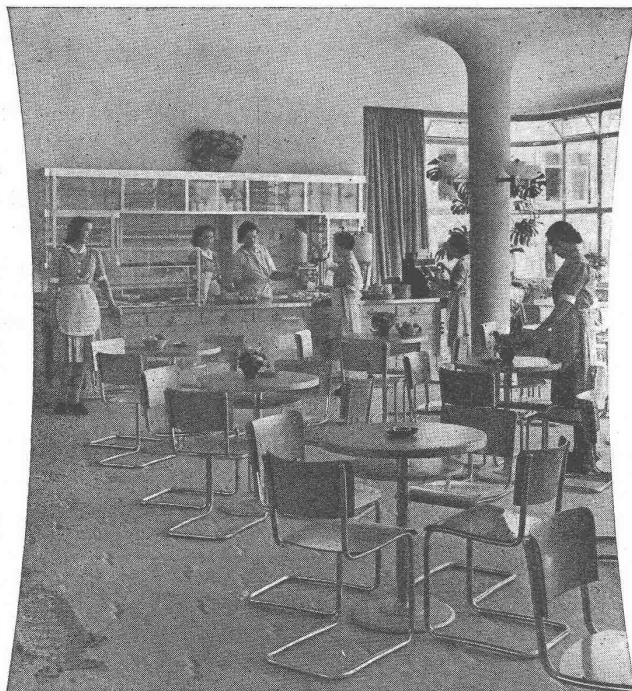
braun, rot, gelb für Böden, Wandbelag, Cheminées, Fassaden

A. G. Verblendsteinfabrik

Tel. 724 04

Lausen

Ständige Ausstellung unserer Erzeugnisse in der SCHWEIZER BAU-CENTRALE ZÜRICH, TALSTRASSE 9, BÖRSENBLOCK (Eintritt frei)



Hallenschwimmbad Zürich

Bestellungen aus Stahlrohr

Embru-Werke A.G. Rüti
(Zürich) Tel. 2 33 11



Heag

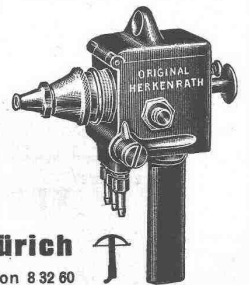
Metall-Spritzapparate

Zum Zerstäuben von Metalldrähten aller Art, zur Herstellung von Metallüberzügen auf Metall, Holz, Stein, Glas usw.

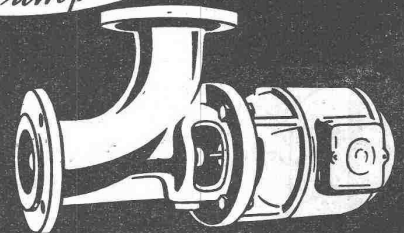
Eigenfabrikat — Lizenzfrei

Franz Herkenrath AG., Zürich
Stampfenbachstr. 85

Telephon 8 32 60



MÜLLER AG
BRUGG
Pumpenbau



Rohrbogen-Propellerpumpen