

Objektyp: **Advertising**

Zeitschrift: **Schweizerische Bauzeitung**

Band (Jahr): **119/120 (1942)**

Heft 21

PDF erstellt am: **10.07.2024**

### **Nutzungsbedingungen**

Die ETH-Bibliothek ist Anbieterin der digitalisierten Zeitschriften. Sie besitzt keine Urheberrechte an den Inhalten der Zeitschriften. Die Rechte liegen in der Regel bei den Herausgebern. Die auf der Plattform e-periodica veröffentlichten Dokumente stehen für nicht-kommerzielle Zwecke in Lehre und Forschung sowie für die private Nutzung frei zur Verfügung. Einzelne Dateien oder Ausdrucke aus diesem Angebot können zusammen mit diesen Nutzungsbedingungen und den korrekten Herkunftsbezeichnungen weitergegeben werden. Das Veröffentlichen von Bildern in Print- und Online-Publikationen ist nur mit vorheriger Genehmigung der Rechteinhaber erlaubt. Die systematische Speicherung von Teilen des elektronischen Angebots auf anderen Servern bedarf ebenfalls des schriftlichen Einverständnisses der Rechteinhaber.

### **Haftungsausschluss**

Alle Angaben erfolgen ohne Gewähr für Vollständigkeit oder Richtigkeit. Es wird keine Haftung übernommen für Schäden durch die Verwendung von Informationen aus diesem Online-Angebot oder durch das Fehlen von Informationen. Dies gilt auch für Inhalte Dritter, die über dieses Angebot zugänglich sind.

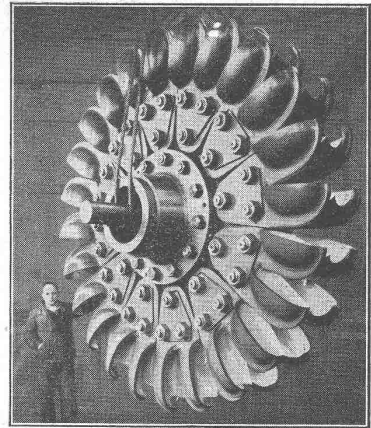
# TURBINES HYDRAULIQUES

POUR TOUTES CHUTES ET TOUS DÉBITS

ROUE D'UN GROUPE  
DE **60 000 CH**  
CHUTE 640 MÈTRES

ATELIERS DES CHARMILLES S. A. GENÈVE

## CHARMILLES - GENÈVE



ORGELBAU

**TH. KUHN A.-G., MÄNNEDORF**

Orgeln für Kirchen und Konzertsaal - Hausorgeln

# GEBRÜDER RÜTTIMANN

AKTIENGESELLSCHAFT FÜR ELEKTRISCHE UNTERNEHMUNGEN

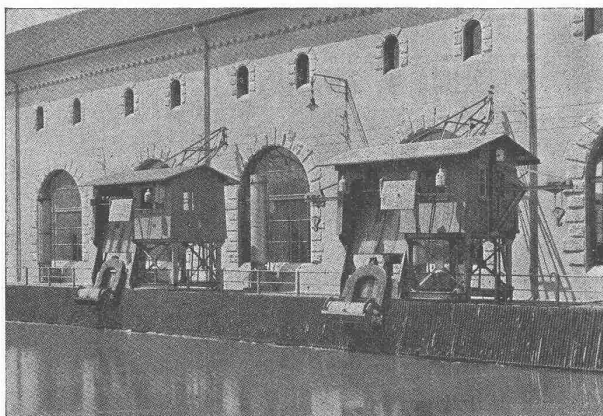
Fern- 042  
Telephon: 41125

## ZUG

**Spezialgeschäft für Frei- und Kabelleitungen jeder Art.**

Schwebebahnen.

Trolleybus- und Bahnleitungen.



**MASCHINENFABRIK  
JONNERET FILS AINÉ - GENÈVE**

Gegründet 1850

Spezialität:

**Rechenreinigungsmaschinen**

In- und Auslandpatente


**RAUCH-Riemenverbinder.** Der zunehmende Mangel an Leder- und der fast gänzliche Ausfall an Gummi-Treibriemen gebieten restlose Ausnützung noch brauchbarer Riemenstücke. Für das fachgerechte Verleimen fehlt aber in den meisten Betrieben der Riemensticker, und selbst wo ein solcher zu finden ist, wird wegen der viel rascheren Verbindungsweise der RAUCH-Riemenverbinder vorgezogen. Er ist der leichteste seiner Art und besteht aus einzelnen Stahldrahtklammern von V-Form mit scharf zugespitzten Widerhaken an den Schenkeln. Zum Versand gelangen die Haken in solider Art in Celluloidstreifen eingereiht und können für den Gebrauch von diesen in beliebiger Breite abgeschnitten, in einem speziellen Apparate im Schraubstock in die Riemenenden eingepresst werden. Der Celluloidstreifen fällt beim Einpressen weg und die Haken bleiben im Leder sitzen, ohne auf der innern oder äusseren Riemenober-

fläche vorzustehen. Nur an dem stumpf abgeschnittenen Riemenende bilden alle Haken genau gleich vorstehende Oesen. Diese Oesen zweier Riemenenden lassen sich ineinanderschieben und durch einfaches Durchstecken einer Saite aus Hartleder oder Bakelit zu einer gelenkigen und doch soliden Verbindung vereinigen. Die grosse Gelenkigkeit und das geringe Gewicht solcher Verbindungen gewährleisten einen leisen Lauf auch bei grossen Geschwindigkeiten und bei kleinen Riemenscheibendurchmessern. Da die Haken auf keiner Seite, also auch nicht auf der Riemenoberfläche vorstehen, ist eine Verwendung auch bei Vorhandensein von Spannrollen (Lenixrollen) oder Leitrollen möglich. Herstellerin ist die durch ihre pat. PIEUVRE-Treibriemen auf dem Gebiete der Riementriebe bekannte Firma Emil Rauch in Meilen.

Die Seite der soliden

# Bauhandwerker

*Nachstehende Firmen empfehlen sich den Herren Architekten*

<p><b>FERD. LOETSCHER, Zürich 3</b> Werkstätte: Saumstr. 45, Hinterhaus, Tel. 7 36 86 <b>Werkzeug-Fabrikation</b> Bauschlosserei</p>	 <p><b>HANS HORBER</b> TAPETENHAUS <b>ZÜRICH</b> TELEPHON 6 61 66 Führendes Haus für Wandbekleidungen</p>
<p><b>ERNST MATT, Zürich-Oerlikon</b> Affolternstr. 96, Tel. 6 62 62 <b>Schlosserei, Eisenbau</b> Glas-Abschlüsse</p>	
<p><b>H. STURZENEGGER, Zürich 3</b> Zweierstr. 134, Tel. 3 60 27 Einfriedungen aller Art, Eisen- und Holzzäune, erstellt neu und repariert</p>	<p><b>Carl Diener</b> BAUGESCHÄFT <i>Jöhne</i> <b>Zürich 7</b> Asylstr. 77, Tel. 2 69 45</p>
<p><b>P. EGGER-SCHULTHEISS, Zürich 11</b> Tel. 6 88 16 <b>Bau-Tapezierer</b> Ausführung sämtlicher Tapeziererarbeiten</p>	
<p><b>GEBHARD RUTZ, Eidgenössisches Meisterdiplom Zürich 7</b> Jupiterstr. 49 (Nähe Klusplatz), Tel. 2 74 63 Mechan. Schreinerei - Innenausbau. Spezialitäten: Feine Hartholzarbeiten, Harmonika-Schiebewände, Faltwände, Schalltüren</p>	<p><b>G. NUSSBAUMER</b> Zelglistr. 18, Tel. 6 94 67 <b>Baugeschäft</b> Zimmerei und Schreinerei</p>
<p><b>FENSTERFABRIK ALBISRIEDEN A.G.</b> ZÜRICH 9, Tel. 7 06 91 Glaserarbeiten aller Art Fensterrevisionen</p>	<p><b>M. FISCHER, Zürich 11</b> Schauenbergstr. 52, Tel. 6 60 74 <b>Bauschlosserei</b> Spezialität: Neubauten, Metallbriefkasten</p>
<p><b>E. POLENTARUTTI, Zürich 11</b> Ueberlandstrasse 11, Tel. 6 65 95 <b>Baugeschäft</b> Umbauten, Tiefbauten, Luftschutzbauten, Reparaturen</p>	<p><b>J. G. FLUHRER, Zürich 7</b> Forchstr. 232-34, Tel. 2 50 15, Gegr. 1895 <b>Fensterfabrik</b> Spezialität: Schiebefenster, Fallfenster und -Türen</p>
<p><b>F. K. STOFER-SCHMID, Zürich 6</b> Stampfenbachstr. 155, Tel. 6 29 45 <b>Baugeschäft</b> empfiehlt sich für sämtliche einschlagenden Arbeiten</p>	<p><b>ED. MEIER, ZÜRICH-SEEBACH</b> Glattalstr. 17, Tel. 6 68 23 <b>Baugeschäft</b> Neubauten, Reparaturen, Umbauten, Renovationen, Luftschutzkeller, Grünfuttersilo</p>
<p><b>JOH. MÜLLER, ZÜRICH 4</b> Bienenstrasse 31, Tel. 3 90 57 <b>Bau- und Autospenglerei</b> Löt- und Schweissarbeiten</p>	<p><b>E. RUFER, ZÜRICH 4</b> Kanzleistr. 117, Tel. 7 92 83 <b>Baugeschäft</b> Neubauten, Umbauten, Renovationen, Schutzräume, Reparaturen etc. Unverbindliche Kostenvoranschläge, Vorteilhafteste Berechnung</p>

S. T. S.

Schweizer. Technische Stellenvermittlung  
Service Technique Suisse de placement  
Servizio Tecnico Svizzero di collocamento  
Swiss Technical Service of employment

ZÜRICH, Tiefenhöfe 11 — Telefon: 35426 — Telegr.: STSINGENIEUR ZÜRICH.  
Für Arbeitgeber kostenlos. Für Stellensuchende Einschreibgebühr 2 Fr. für 3 Monate.  
Bewerber wollen Anmeldebogen verlangen. Auskunft über offene Stellen und Weiterleitung von Offerten erfolgt nur gegenüber Eingeschriebenen.

**MASCHINEN-ABTEILUNG**

- 289 **Chemiker**, für Forschungslaboratorium, S. 2. Mai.  
299 **Dipl. Maschinen-Techniker**, für Fabrikationsbureau, S. 9. Mai.  
301 **Ingenieur od. Techniker**, Westschweiz, S. 9. Mai.  
309 **Glosserei-Techniker**, Schweiz, S. 9. Mai.  
359 **Dipl. Maschinen-Ingenieur od. -Techniker**, für Konstruktion von Leichtmotoren (Flugzeugmotoren), möglichst mit Auslandspraxis, Ostschweiz.  
339 **Dipl. Maschinen-Techniker**, mit Praxis in Präzisionsmechanik, elektrischem Apparatebau, Baldigst, Zürich.  
341 **Dipl. Elektro-Ingenieur od. -Techniker**, für Berechnung u. Konstruktion elektrischer Industriehöfen, Schweiz.  
343 **Maschinen-Ingenieur**, für Studienbureau, Zürich.  
345 **Heizungs-Techniker**, Nordostschweiz.  
317 **Maschinen-Konstrukteure**, mit Praxis für Schaltanlagen, Bald, Ostschweiz.  
349 **Ingenieur od. Techniker**, mit betriebswirtschaftlichen Kenntnissen, Durchführung einer wirtschaftlichen Planung, Schweiz.

- 353 **Chemo-Techniker od. -Technikerin**, mit Praxis in organischer Chemie, für Laborat., zur Prüfung von Materialien für Fabrikat. elektr. Apparate, Ostschweiz.  
355 **Dipl. Elektro-Ingenieur od. -Techniker**, mit Erfahrung in elektrisch. Kleinmaschinen, als Vorsteher des Prüffeldes, Ostschweiz.

**BAU-ABTEILUNG**

- 308 **Tiefbau-Techniker ev. Vermessungs-Techniker**, Wallis, S. 4. April.  
476 **Bau-Ingenieur u. jüngerer Tiefbau-Techniker**, mi. Praxis in Stollen- u. Befestigungsbauten. Sofort. Innerschweiz.  
478 **Techniker**, für Luftschutz- u. Befestigungsbauten, sowie Acquisition für Baustoffe. Sofort. Zürich.  
480 **Hochbau-Techniker** (Maschinenschreiber). Sofort. Kt. Zürich.  
482 **Hochbau-Techniker**, für landwirtschaftliche Bauten. Sofort. Kt. Zürich.  
486 **Hochbau-Techniker**, für Umbau. Sofort. Ostschweiz.  
490 **Hochbau-Techniker**, für Luftschutzbauten. Zürich.  
492 **Hochbau-Techniker**, für Materialauszüge. Sofort. Zürich.  
494 **Dipl. Tiefbau-Techniker**, für Projekt u. Bauleitung von Wasserversorgungen, Eisenbeton u. allgem. Tiefbauarbeiten. Baldigst, Schweiz.  
496 **Hoch- od. Tiefbau-Techniker**, als Bauführer, für Flusskorrekturen, Befestigungs- u. Hochbauten. Französisch od. italien. Sofort. Tessin.  
498 **Kultur-Ingenieur**, für Projekt von Meliorationsarbeiten, sowie **Bauführer** (Techniker od. Bau-Ingenieur), für Alpenstrassenbau, Schweiz.  
500 **Hochbau-Techniker**, mit Praxis, Deutschland.  
502 **Hochbau-Techniker**, für Bureau. Sofort. Schweiz.  
504 **Dipl. Bau-Ingenieur od. Dipl. Tiefbau-Techniker**, mit Praxis im Strassen- u. Wasserbau, für Bureau u. Bauplatz, Ostschweiz.  
506 **Techniker**, mit Kenntnissen in Holzkonstruktionen, Sofort. Ostschweiz.

**Keht zur alten Bauweise zurück, verwendet**

# Natursteine

Tüchtiger

## Dipl. Bautechniker u. Bauführer

in ungekündigter Stellung sucht anderes Arbeitsfeld in Bauunternehmen od. Ingenieur-Bureau. Gelernter Maurer, Kenntnisse im Hoch- und Tiefbau, sowie Sprengungen und Stollenbau. — Offerten unter Chiffre G. H. 352 an Guggenbühl & Huber, Verlag, Zürich.

## BAUINGENIEUR

erfahren in Strassen-, Brücken-, Stollen- und Festungsbau, zur Zeit selbständiger Leiter eines Baukonsortiums mit eigener Verwaltung, Genieoffizier, wünscht sich zu verändern. — Offerten unter Chiffre G. H. 357 an Guggenbühl & Huber, Verlag, Zürich.

## Horgen. Stellenausschreibung. Gemeindeingenieurs und Nachführungsgeometers

wird hiemit zufolge Erreichung der Altersgrenze des bisherigen Inhabers zur Wiederbesetzung auf 1. August 1942 ausgeschrieben.

Verlangt werden abgeschlossene Studien an der E.T.H. mit Diplom als Tiefbauingenieur und Grundbuchgeometer, sowie gute praktische Erfahrungen im Tiefbau und Vermessungswesen. Bewerber, die sich über praktische Tätigkeit im Gemeinde-Tiefbauwesen ausweisen können, erhalten den Vorzug. Alter nicht wesentlich über 30 Jahre.

Die Jahresbesoldung beträgt gemäss Besoldungsverordnung Fr. 7200.— bis 9600.— nebst Teuerungszulage, Anspruch auf Alters-, Invaliditäts- und Hinterbliebenen-Versicherung.

Eigenhändige (handschriftliche) Anmeldungen sind unter Beifügung der Studienausweise und Zeugnisse, sowie einer Schilderung des Bildungsganges und der bisherigen praktischen Tätigkeit bis Ende Mai dem Gemeinderat Horgen einzureichen. Persönliche Vorstellung hat erst auf besondere Einladung zu erfolgen.

Horgen, den 24. April 1942.

DER GEMEINDERAT.

## Hoch- und Tief- Eimerkettenbagger

Fabr. Koch, Type 2, auf Schienen, preiswert zu verkaufen. — Gefl. Anfragen unter Chiffre G. H. 355 an Guggenbühl & Huber, Verlag, Zürich.

GESUCHT für sofort, gewandte

## SEKRETÄRIN

für Architekturbureau, Ostschweiz. Offerten unter Chiffre G. H. 354 an Guggenbühl & Huber, Verlag, Zürich.

**Zu kaufen gesucht:**  
grösserer, gut erhaltener

## Lager- schuppen

auf Abbruch und zum Wiederaufbau. — Ausführliche Offerten mit Angabe der Ausmasse und wenn möglich mit Beilage von Konstruktionsplänen u. Chiffre G. H. 353 an Guggenbühl & Huber, Verlag, Zürich.

GESUCHT technisch gebildeter

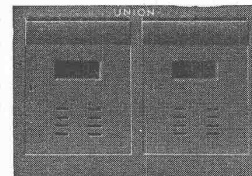
## Betriebsleiter

für bedeutendes

**Hartschotterwerk mit Fabrikations-  
betrieb von Strassenbelagsmaterial.**

Reflektanten belieben ihre Anmeldung mit Curriculum vitae und Zeugnisabschriften, sowie der Gehaltsansprüche einzusenden unter Chiffre G. H. 356 an Guggenbühl & Huber, Verlag, Zürich.

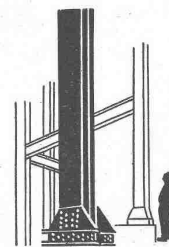
## BRIEFKASTEN gemäss Wunsch der Eidg. Postverwaltung



**Eiserne Türen u. Zargen  
Kassenschränke, Stahlmöbel  
Werkzeugschränke, Einmuerkassen  
automat. Boden-Türabdichter etc.**  
liefert in erstklassiger Ausführung

## Union-Kassenfabrik A.-G., Zürich

Ausstellung und Verkauf: **Löwenstr. 2 „Schmidhof“**  
Fabrik und Bureau: **Albisriederstr. 257, Tel. 517 58**  
Verlangen Sie Prospekt No. 80



## STAHLBAUTEN

Skelettbau, Fabrik- und Hallenbauten, Krananlagen, Silo- und Behälterbau, Maste, Türme, Dachkonstruktionen, neuzeitliche Metall- und Feineisenkonstruktionen. Eig. Ingenieurbüro.

## H.KISSLING Eisenbau A.G. BERN



Gesellschaft der  
Ludw. von Roll'schen Eisenwerke A.G.  
Gerlafingen

Werke in Gerlafingen (Hauptsitz), Klus, Choindez, Rondez, Olten, Bern

Gesenschniede- und  
aller Art roh und bearbeitet

Pressartikel

V  
ROLL  
N

Genaue Zeit  
durch  
„INDUCTA“

LANDIS & GYR  
ZUG (Schweiz)

„INDUCTA“ Zentral- und  
Signaluhrenanlagen

In - 2060

PLANKENSCHLIFF NACH SYSTEM „MINERVA“

FABRIKATION VON ZAHNRÄDERN FÜR  
JEDEN VERWENDUNGSZWECK

**ZAHNRÄDER  
FABRIK**  
SAUTER, BACHMANN & CO  
NETSTAL TELEPHON  
4.44

**VORGESPANNTER BETON**  
PROCÉDÉS FREYSSINET BREVETÉS

Grosse Materialersparnis  
Sicherheit gegen Rissbildung  
Vielseitige Anwendungsmöglichkeiten

Auskunft erteilt:  
PROCÉDÉS FREYSSINET  
44, ROUTE DE GENÈVE

LAUSANNE  
TÉL. 3 46 16