

Objektyp: **Advertising**

Zeitschrift: **Schweizerische Bauzeitung**

Band (Jahr): **119/120 (1942)**

Heft 22

PDF erstellt am: **11.09.2024**

Nutzungsbedingungen

Die ETH-Bibliothek ist Anbieterin der digitalisierten Zeitschriften. Sie besitzt keine Urheberrechte an den Inhalten der Zeitschriften. Die Rechte liegen in der Regel bei den Herausgebern. Die auf der Plattform e-periodica veröffentlichten Dokumente stehen für nicht-kommerzielle Zwecke in Lehre und Forschung sowie für die private Nutzung frei zur Verfügung. Einzelne Dateien oder Ausdrucke aus diesem Angebot können zusammen mit diesen Nutzungsbedingungen und den korrekten Herkunftsbezeichnungen weitergegeben werden. Das Veröffentlichen von Bildern in Print- und Online-Publikationen ist nur mit vorheriger Genehmigung der Rechteinhaber erlaubt. Die systematische Speicherung von Teilen des elektronischen Angebots auf anderen Servern bedarf ebenfalls des schriftlichen Einverständnisses der Rechteinhaber.

Haftungsausschluss

Alle Angaben erfolgen ohne Gewähr für Vollständigkeit oder Richtigkeit. Es wird keine Haftung übernommen für Schäden durch die Verwendung von Informationen aus diesem Online-Angebot oder durch das Fehlen von Informationen. Dies gilt auch für Inhalte Dritter, die über dieses Angebot zugänglich sind.

SCHWEIZERISCHE BAUZEITUNG

WOCHENSCHRIFT FÜR ARCHITEKTUR / INGENIEURWESEN / MASCHINENTECHNIK
REVUE POLYTECHNIQUE SUISSE

ORGAN DES SCHWEIZERISCHEN INGENIEUR- UND ARCHITEKTEN-VEREINS
UND DER GESELLSCHAFT EHEMAL. STUDIERENDER DER EIDG. TECHN. HOCHSCHULE
GEGRÜNDET 1883 VON ING. A. WALDNER / HERAUSGEGEBEN VON ING. C. JEGHER

Vereins-Mitglieder, beim Verlag: Schweiz 36 Fr.,
Ausland 44 Fr. jährl.; Nicht-Mitglieder: Schweiz
44 Fr.; Ausland 54 Fr., postamtlich abonniert
44 Fr. zuzüglich Gebühren. / Einzel-Nr. 1 Fr.

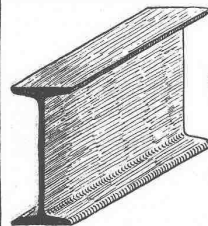
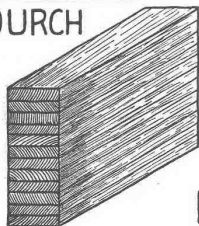
VERLAG C. & W. JEGHER, ZÜRICH
Dianastrasse 5 / Postcheck VIII 6110
Telephon: 34507 ■ In Kommission
bei Rascher & Cie., Zürich u. Leipzig

Anzeigen durch GUGGENBUHL & HUBER,
Zürich, Hirschengraben 20, Postcheck VIII 26415,
Telephon 27816 / Der Anzeigen-Preis beträgt
pro ganze Seite 276 Fr., Rabatte nach Tarif

SCHIEBEBÖDEN · ISOLIERPLATTEN · DACHVERSCHALUNGEN · HALLEN- UND INDUSTRIEBAUTEN · BARACKENBAU

Dwrisol

A.-G. FÜR LEICHTBAUSTOFFE · DIETIKON · TEL. 91 86 66

	-EISEN ERSETZEN	DURCH 	HETZER = BALKEN TRÄGER B, ZÖLLIG SÖHNE HOLZKONSTRUKT, ARBON
------------------------------------------------------------------------------------	---------------------------	-------------------------------------------------------------------------------------------	-----------------------------------------------------------------------------

Sondierbohrungen
mit Entnahme ungestörter Bodenproben.
Kernbohrungen im Fels - Injektionen.
Grundwasserfassungen.

Tiefbohr- &
Baugesellschaft A.-G.
Zürich-Bern

Atlas

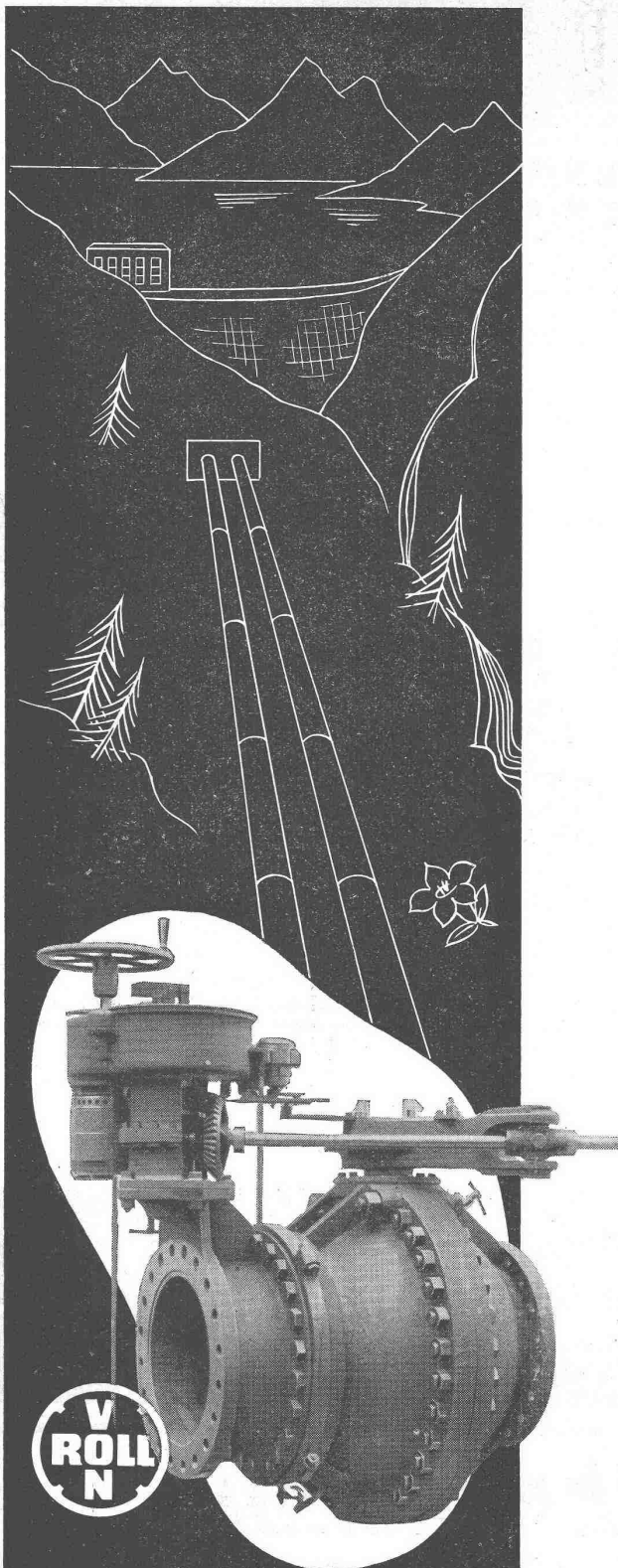
Bohrhämmer

für Luft- und Wasserspülung

Abbauhämmer, Pickhämmer, Ponchottelhämmer
Rammhämmer

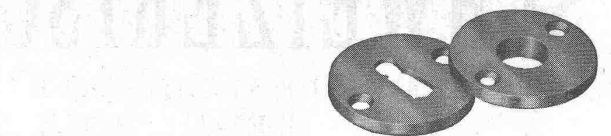
Grosses Lager - Umfangreiches Ersatzteillager

NOTZ & CO., BIEL



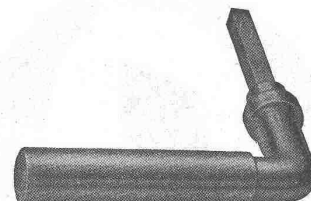
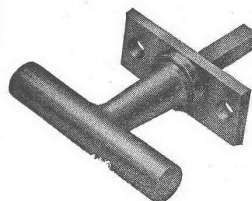
TRENNSCHIEBER für Druckleitungen mit elektro-mechanischem Antrieb ABSPERRORGANE

EISENWERK KLUS, Klus (Sol.)
Gesellschaft der Ludw. von Roll'schen Eisenwerke A. G.
Werke in Gerlafingen (Hauptsitz), Klus, Choindenz, Rondez, Olten, Bern



Schweizer Baubeschläge

INCA



Wir liefern alle
kuranten Be-
schläge in erst-
klassiger Aus-
führung.

INJECTA

A.-G. Spritzgusswerke und Apparatfabrik
TEUFENTHAL b. AARAU Telephone 3 82 77

Trockenes Holz Voraussetzung für gute Schreinerarbeit
THEODOR SCHLATTER & CO. AG. ST. GALLEN · SCHREINEREI
Wassergasse 24 · Tel. 274 01



Normaler Aufsatz

Das HAUSKAMIN



Aufsatz aufgeklappt

- Wollen Sie Ihr Brennmaterial rationell verwenden?
- Wünschen Sie, dass die Kaminassenwände keine schwarzen Flecken zeigen?
- Wünschen Sie befreit zu sein von den lästigen **RAUCH- UND GASRÜCKSCHLAGEN?**

dann verwenden Sie nur den Patentkaminaufsatz Marke „STURM“ der Spezialfirma für Hauskaminanlagen

EUG. SCHÄDLER, Baugeschäft, BASEL
KAMIN- UND FEUERUNGSBAU
Sempacherstrasse 43 Telephone 3 27 66

ADOLF FELLER A.G. HORGEN

FABRIK ELEKTRISCHER APPARATE



Genormtes, nach eigenen Patenten gebautes Einheitsmaterial, bewährte schweizerische Qualitätsarbeit, für Licht- und Kraftanlagen

Drehschalter / Kipphebelschalter / Zugschalter / Druckkontakte
Steckvorrichtungen / Signallampen / Kleinarmaturen / für Montage
auf und unter Putz

Isolierpanzer-Apparate für trockene, feuchte und nasse Räume

L. & C. HARDTMUTH
KOH-I-NOOR
Qualitätsstifte
goldversiegelt
daher
Klimabeständig

Der goldene Lacküberzug
der Stiften schützt
Mine und Holz vor der
Luftfeuchtigkeit.



Schaufenster-Anlagen



Ausführung in Eisen oder Bronze
Anticorodal, eloxiert oder gefärbt
Eingänge mit Scherengittern
Rolläden und Rollgitter „Stabil“

GEBR. Tuchschnid
FRAUENFELD ZÜRICH



Für Sprengarbeiten

Schwarzpulver

der Eidg. Pulvermühlen Aubonne und Chur

Der beste Schutz gegen Einfall von Regen und gegen die Folgen durchnässter Kamine ist unser neuer **patentierter Wetterschutzdeckel** aus Spezialbeton.

Wenig geheizte Kaminanlagen sind oft ganz schlecht anzufeuern. Nach langen Regenperioden ist ein offenes Kamin durchnässt und ein Anheizen oft sehr schwierig.

Unser **Wetterschutzdeckel** verbunden mit unserm **Kaminaufsatz** bietet besten Schutz und gewährt zugleich erhöhten Rauchabzug.

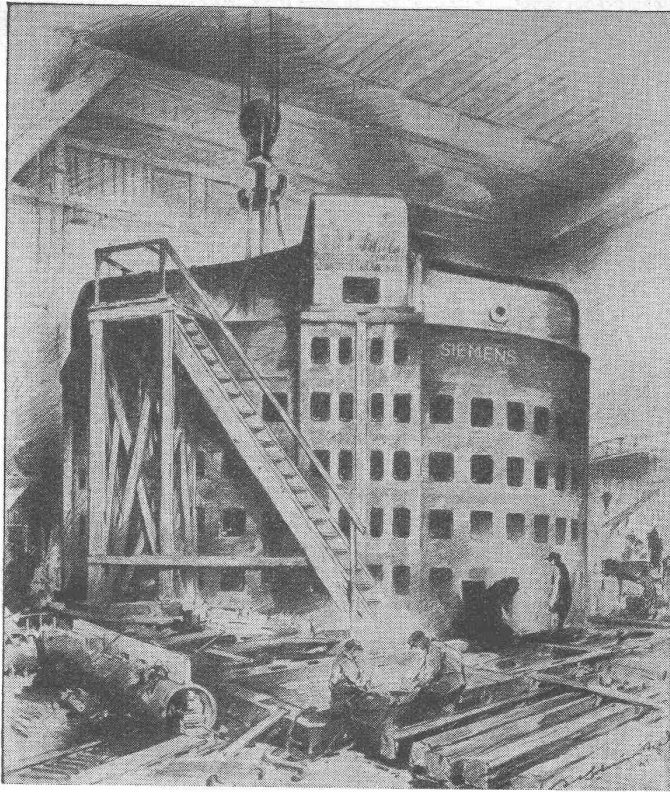
Einfaches Versetzen, keine grossen Kosten.
Für Bestellungen ist das Kaminaussenmass anzugeben.



Spezialbeton A.-G.
Staad 21.34 Basel 25.936



Kunststeinwerke
Bern 46.511 Zürich 58.217



§
SIEMENS

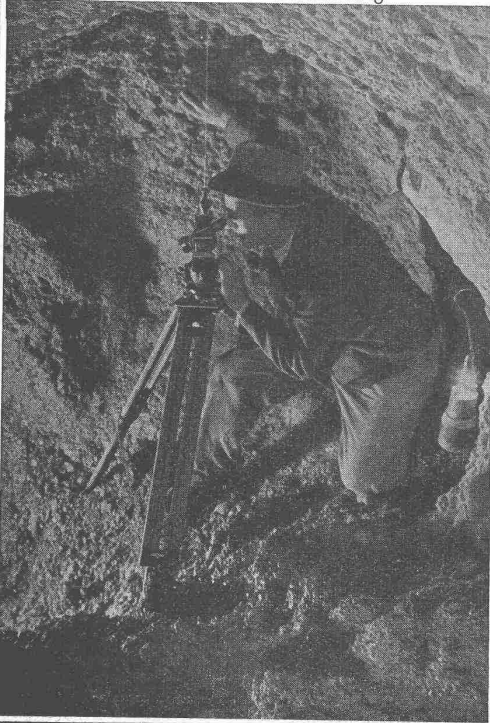
In den Siemens-Werken gehen zur Zeit 4 Wasserkraftgeneratoren mit einer Leistung von je 100000 kVA ihrer Vollendung entgegen. Es sind die größten Wasserkraftgeneratoren, die bisher in Europa gebaut wurden,

SIEMENS ELEKTRIZITÄT SERZEUGNISSE A.G.
ABT. SIEMENS-SCHUCKERT
ZÜRICH, LÖWENSTRASSE 35, TEL. 5 36 00 - LAUSANNE, PLACE DE LA GARE 12, TEL. 3 22 32

Verkaufs-AG. Heinrich Wild's geodätische Instrumente
Heerbrugg

Repetitions-Theodolit **WILD T1**

das bevorzugte Instrument für Arbeiten unter Tag, dank seiner einfachen Handhabung und seiner schlagwetter-sicheren, elektrischen Beleuchtung



WILD
HEERBRUGG

MARS-LUMOGRAPH

Nr. 2886
19 Härten

Schweizer Patent Nr. 156158

wird von dem

Ingenieur und Techniker

als das präzise Werkzeug für einwandfreie Zeichnungen und klare Lichtpausen bewertet. Diese werden durch die patentierte lichtabsorbierende deckkräftige Mine ermöglicht. Die STAEDTLER Härteskala ist für alle vorkommenden technischen Arbeiten absolut zuverlässig und richtig abgestuft.



**MARS-BLEISTIFFFABRIK
NÜRNBERG**

Generalvertretung und Fabrikdepot:
RUDOLF BAUMGARTNER-HEIM
Hofwiesenstraße 244 Zürich-Oerlikon Telefon 6 38 63