

Objektyp: **Advertising**

Zeitschrift: **Schweizerische Bauzeitung**

Band (Jahr): **119/120 (1942)**

Heft 3

PDF erstellt am: **11.09.2024**

Nutzungsbedingungen

Die ETH-Bibliothek ist Anbieterin der digitalisierten Zeitschriften. Sie besitzt keine Urheberrechte an den Inhalten der Zeitschriften. Die Rechte liegen in der Regel bei den Herausgebern. Die auf der Plattform e-periodica veröffentlichten Dokumente stehen für nicht-kommerzielle Zwecke in Lehre und Forschung sowie für die private Nutzung frei zur Verfügung. Einzelne Dateien oder Ausdrucke aus diesem Angebot können zusammen mit diesen Nutzungsbedingungen und den korrekten Herkunftsbezeichnungen weitergegeben werden. Das Veröffentlichen von Bildern in Print- und Online-Publikationen ist nur mit vorheriger Genehmigung der Rechteinhaber erlaubt. Die systematische Speicherung von Teilen des elektronischen Angebots auf anderen Servern bedarf ebenfalls des schriftlichen Einverständnisses der Rechteinhaber.

Haftungsausschluss

Alle Angaben erfolgen ohne Gewähr für Vollständigkeit oder Richtigkeit. Es wird keine Haftung übernommen für Schäden durch die Verwendung von Informationen aus diesem Online-Angebot oder durch das Fehlen von Informationen. Dies gilt auch für Inhalte Dritter, die über dieses Angebot zugänglich sind.

Jetzt erst recht Qualitäts-Produkte:

HUNZIKER Baustoffe

bürgen für Qualität

AG. HUNZIKER & CIE., ZÜRICH
BAUSTOFF-FABRIKEN ZÜRICH, BRUGG UND OLTEN
STEINFABRIK ZÜRICHSEE, PFÄFFIKON (SCHWYZ)

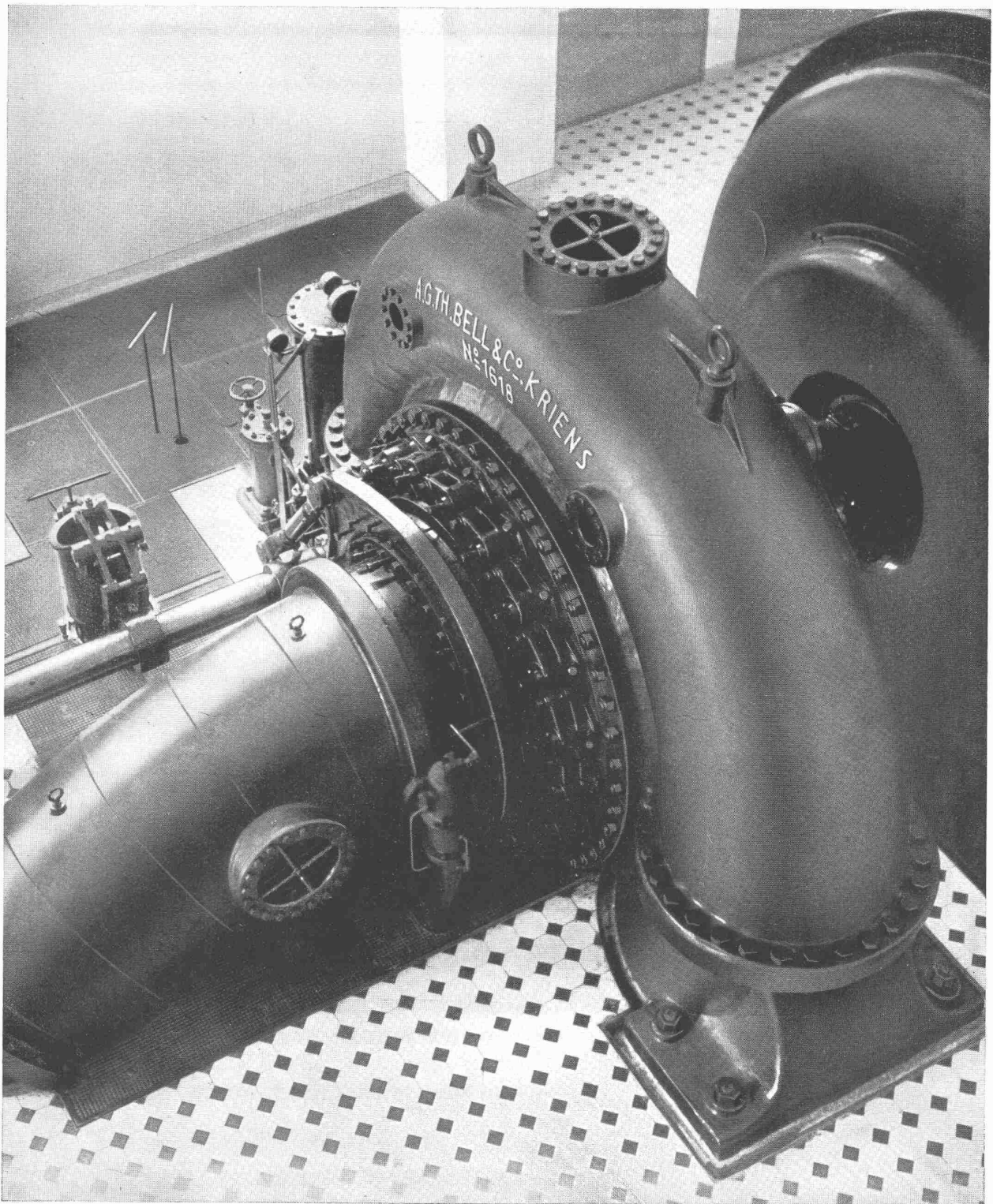
LOSINGER & CO., A.-G.

BAUNTERNEHMUNG



BERN





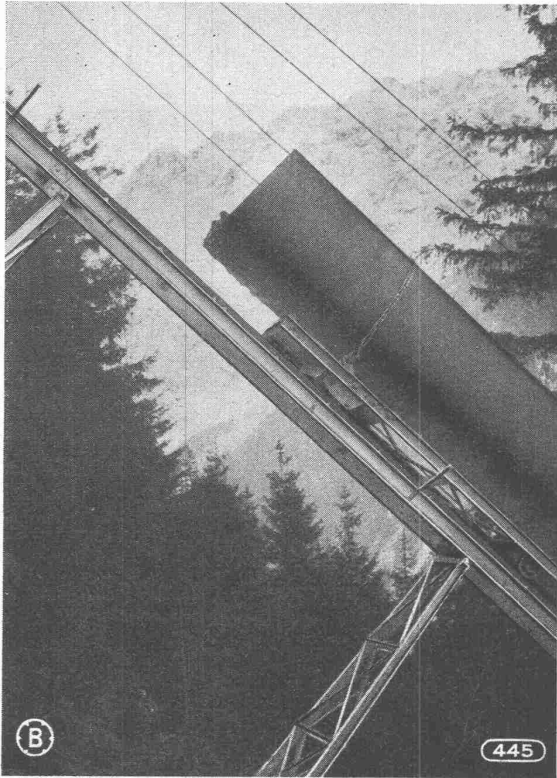
Eine der beiden durch die AG. der Maschinenfabrik von Th. Bell & Co., Kriens-Luzern gelieferten 22 750 PS-Francissturbinen des Elektrizitätswerkes Unteraa der Centralschweizerischen Kraftwerke AG.

KRIENS
Bell



Gesellschaft der Ludw. von Roll'schen Eisenwerke A. G. GIESSEREI BERN

Konstruktionswerkstätten und Eisengiesserei



Rohrtransport auf der Standseilbahn Urweid-Wasserschloss

Standseilbahnen

Luftseilbahnen

Förderwinden

Laufkrane für Kraftwerke

Verladeanlagen

**Windwerke und Schützen
für Stauwehnanlagen**

Rechenreinigungsmaschinen

Eisenbahnmaterial

Zahnstangenoberbau

Unsere Lieferungen für die Kraftwerke Oberhasli A. G.

- 1 Standseilbahn Handeck-Gelmer, für Material- und Rohrtransport, Geleiselänge 1000 m, max. Steigung 105%.
 - 1 Standseilbahn Urweid-Wasserschloss, für Material- und Rohrtransport, Geleiselänge 1000 m, max. Steigung 100%.
 - 1 Förderwinde zum Ablassen der Rohre in den Druckschacht Gelmer, Zugkraft 5,5 t.
 - 5 Abschlusschützen und Stollenabschlüsse.
 - 1 Akkumulatorenlokomotive für Kabelstollen Guttannen-Handeck.
 - 1 elektr. 90 T.-Laufkran für Zentrale Handeck.
 - 1 feststehender 30 T.-Umlade-Bockkran für Werkstation Innertkirchen.
 - 1 elektr. 120 T.-Laufkran für Freiluftstation Innertkirchen.
 - 1 elektr. 120 T.-Laufkran für Zentrale Innertkirchen.
 - 1 elektr. 13 T.-Halbbockkran für Zentrale Innertkirchen.
 - 1 elektr. 10 T.-Laufkran für die Wasserschlosskammer Innertkirchen.
- Verschiedene kleinere Krane und Transporteinrichtungen.

ESCHER WYSS ZÜRICH

Ueber 11 Millionen PS Wasserturbinen

Lieferungen für Kraftwerk

INNERTKIRCHEN

3 Freistrahlturbinen

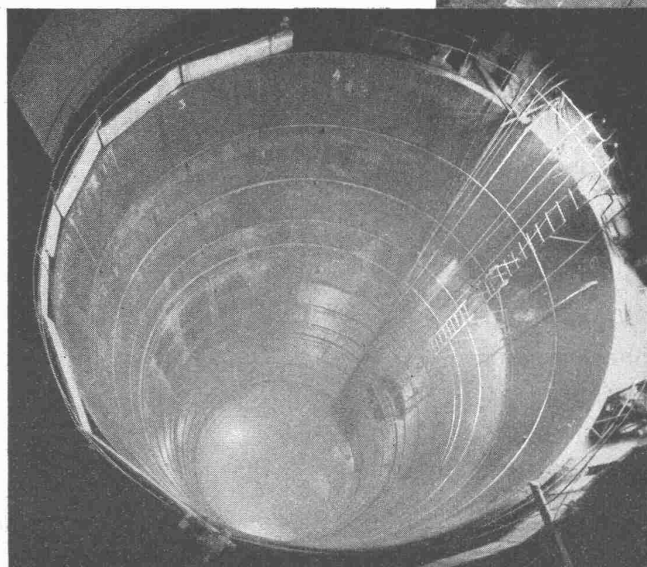
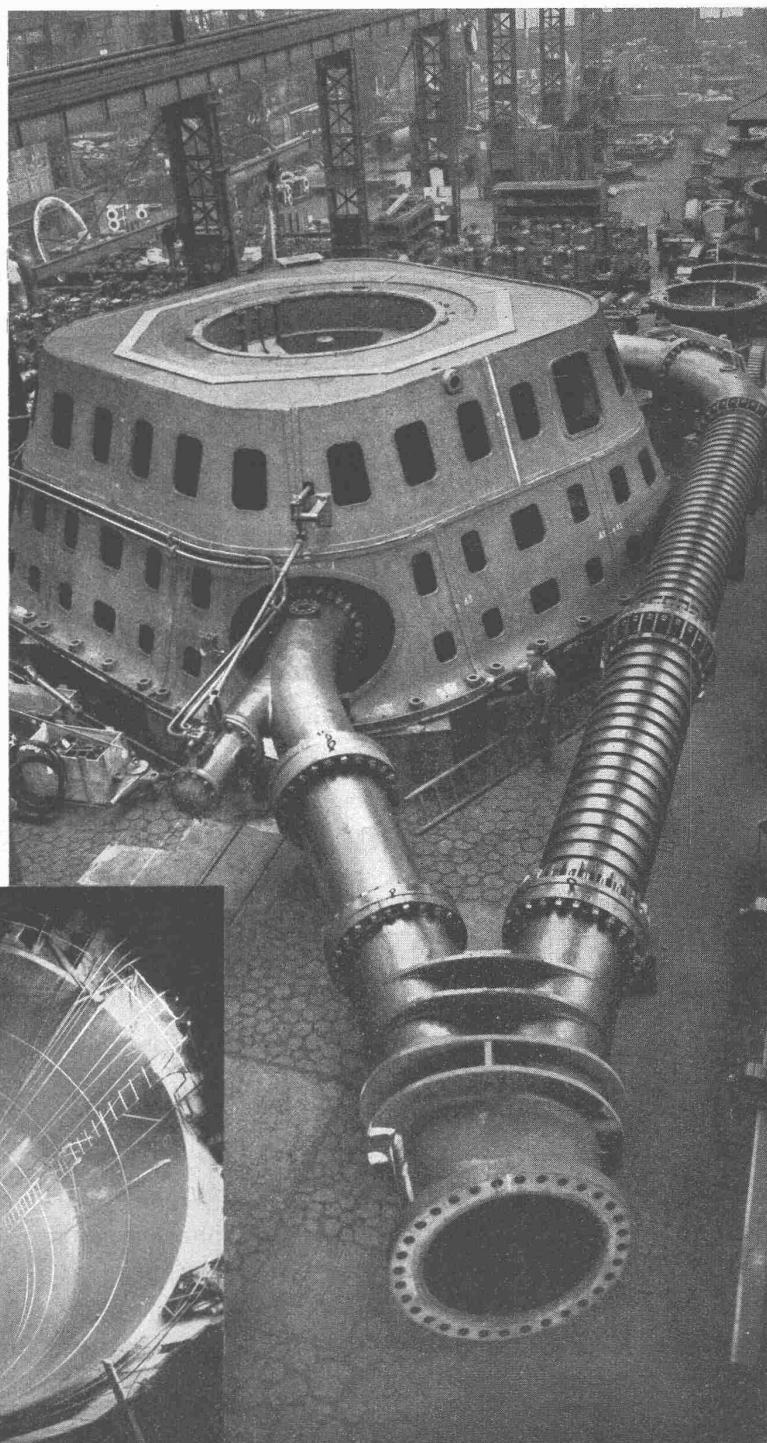
von je 58 500 PS

4500 m Druckleitungen

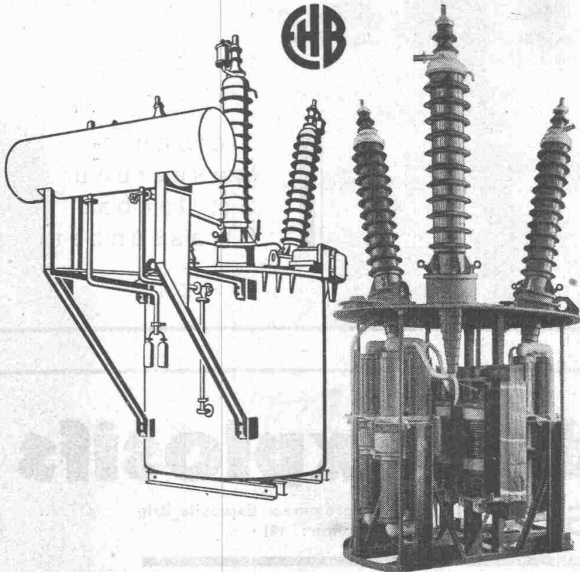
von 2400 bis 3100 mm Durchmesser mit Montage in Fels

Schachtpanzerung

für das Wasserschloss von 8,5 m Durchmesser und 64 m Höhe



Haefely



**MESSGRUPPE 165 kV - 50 Hz
KLASSE 0,1**

An die Kraftwerke Oberhasli A.-G. haben wir fünf solche Messgruppen geliefert.

**EMIL HAEFELY & CIE., A.-G.
BASEL**

W. 14



5. Kantonal-Tessinische Handwerksmesse Locarno

Das Organisations-Komitee schreibt sämtliche Einrichtungen bestehend aus den Pavillons der kantonal-tessinischen Handwerksmesse in den öffentlichen Anlagen von Locarno zum Verkauf aus.

Der Verkauf erfolgt für die unabgebrochene Konstruktion, wie sie sich heute befindet, alles inbegriffen. Das vorhandene Material stellt sich zusammen aus ca.

- 1700 m² Eternit-Platten,
- 1,5 t Eisenbalken,
- 100 m² Bretter und Werkholz, Balken etc.
- 320 m² Pavatex- und Eraclit-Platten.

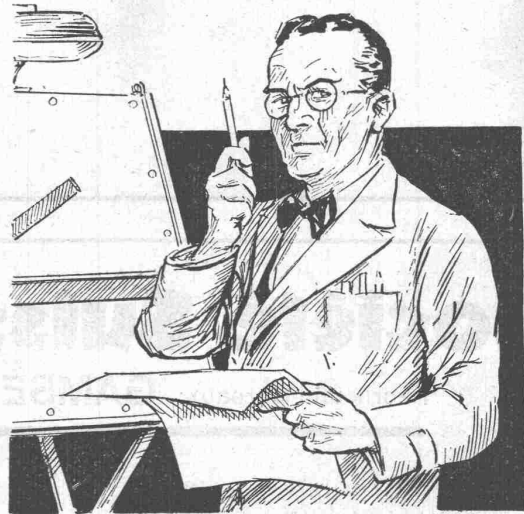
Besichtigung: 20. Juli 1942 um 10 Uhr, Besammlung am Platze.

Offerten innert 23. Juli 1942, 18.00 Uhr an das Sekretariat der 5. Kantonal-Tessinischen Handwerksmesse in Locarno. Die Zuteilung erfolgt an den Meistbietenden. Bankgarantie für Zuerkennung Fr. 500.—.

ZERMATT Hotels Schweizerhof, National, Bellevue

Ruhige, sonnige Lage. Letzter Komfort. Grosser Garten. Eigenes, diskretes Hausorchester. Sehr gepflegte Küche. Vorzügl. Weine. Pension v. 12.—, Wochenpauschal v. 98.— an. Prospekte u. Auskunft durch die neue Direktion **W. ZIMMERMANN, Tel. 110.**

Was halten führende Autoritäten
von **Plastiment?**



② Ein Bauingenieur:

Oft ist die Berechnung unsymmetrischer Betonquerschnitte und ihre Verdrehung mit fast unüberwindlichen Schwierigkeiten verbunden. Meistens muss ein gewisser Unsicherheitsgrad mit in Kauf genommen werden, welcher aber durch den Zusatz von Plastiment zum Portland-Zement stark vermindert werden kann. Nachweisbar wird durch Plastiment die Druckfestigkeit des Betons um etwa 50 % gesteigert und die Biege-Zugfestigkeit um etwa 33 %. Plastiment gleicht also den Abfall vom üblichen Sicherheitsgrad in der Regel mehr als nur aus. **Plastiment sollte nie fehlen, wo an eine Betonkonstruktion maximale Anforderungen gestellt werden!**

Prospekt und jede nähere Auskunft durch die Fabrikanten

KASPAR WINKLER + CO
ZÜRICH / ALTSTETTEN

TEL. 55343

REIFLER & GUGGISBERG, Ing., A.G.

BAUUNTERNEHMUNG

BIEL

TELEPHON 4622



Tiefbau
Wasserbau
Stollenbau
Strassenbau

Société Suisse des ExplosifsFabrik und Bureaux: **GAMSEN-BRIG (Wallis)** Telegramme: Explosifs Brig
Telephon: 181

Dynamite jeder Art - Sprenggelatine 100 % - Ungefrierbare Sprenggelatine

Sicherheits-Sprengstoffe GAMSIT und SIMPLONIT

Sämtliche Zündrequisiten: Sprengkapseln, Zündschnüre etc. Knallzündschnur, Nitropenaerythrit

Maurer & Streich, Innertkirchen

Hoch- und Tiefbau

GHELMA u. SOHN & ABPLANALP**Hoch- und Tiefbau Meiringen**

Telephon 96

Steinbruch Innertkirchen

Telephon 574

S.T.S.

**Schweizer Technische Stellenvermittlung
Service Technique Suisse de placement
Servizio Tecnico Svizzero di collocamento
Swiss Technical Service of employment**

ZÜRICH, Tiefenhöfe 11 — Telefon: 354 26 — Telegr.: STSINGENIEUR ZÜRICH.
Für Arbeitgeber kostenlos. Für Stellensuchende Einschreibgebühr 2 Fr. für 3 Monate.
Bewerber wollen Anmeldebogen verlangen. Auskunft über offene Stellen und Weiterleitung von Offerten erfolgt nur gegenüber Eingeschriebenen.

MASCHINEN-ABTEILUNG

- 343 **Maschinen-Ingenieur**, für Studienbureau. S. 23. Mai.
- 449 **Thermodynamiker (E. T. H.)**, Mittelschweiz. S. 20. Juni.
- 493 **Elektro-Techniker**, Militärische Arbeiten bei ziviler Anstellung. S. 4. Juli.
- 521 **Dipl. Elektro-Techniker**, für Spezialaufgaben (Berechnung von Heizelementen, Lösen von Betriebsfragen, u. a. m.). Schweiz.
- 523 **Technicien-Dessinateur**, Suisse romand, connaissance de mécanique et hydraulique. Suisse romande.
- 525 **Konstrukteure**, mit Praxis im Elektroapparatebau. Schweiz.
- 527 **Dipl. Maschinen-Techniker**, als Konstrukteur für Fabrikeinrichtungen u. Spezialmaschinen. Innerschweiz.
- 529 **Konstrukteur**, für Vorrichtungsbau u. Werkzeugbau. Nordostschweiz.
- 531 **Elektro-Ingenieur od. -Techniker**, mit Kenntnissen im Bau elektrischer Industrie-O-fen u. Wärmegeräte, für Konstruktionsbureau, Werkstatt u. Aussendienst. Zentralschweiz.
- 533 **Ingenieur-Chemiker od. Chemo-Techniker**, für Materialprüfungen (Analysen von Benzin, Fetten, Ölen).

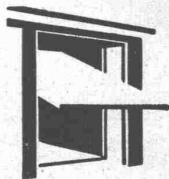
53/ **Dipl. Maschinen-Techniker**, für kleinmechanische Apparate. Zentralschweiz.

BAU-ABTEILUNG

- 176 **Ingenieur od. Techniker**, für Plananfertigung u. Vermessungsarbeiten im Gebirge. Innerschweiz.
- 240 **Bau-Ingenieur od. Tiefbau-Techniker**, Praxis in Wasserversorgungen u. Kanalisationen, für Bureau. Zürich.
- 548 **Tiefbau-Techniker od. Bau-Ingenieur**, Zentralschweiz. S. 6. Juni.
- 588 **Ingenieur od. Techniker**, für Holzbrückenbau. Baldigst. Zentralschweiz.
- 592 **Kultur-Ingenieur od. Geometer**, Zentralschweiz. S. 13. Juni.
- 638 **Bau-Ingenieur od. Tiefbau-Techniker**, Nordwestschweiz. S. 27. Juni.
- 656 **Ingenieur-Bauführer**. Sofort. S. 27. Juni.
- 609 **Hochbau-Techniker**. Baldigst. Zürich. S. 4. Juli.
- 662 **Tiefbau- od. Vermessungs-Techniker**, Nordostschweiz. S. 4. Juli.
- 706 **Architekt od. Hochbau-Techniker**, für Wettbewerbe u. Ausführungspläne eines Schulhausbaus. Sofort. Ostschweiz.
- 708 **Bau-Ingenieur ev. Tiefbau-Techniker**, als Bauleiter für Tunnelbauten. Sofort. Ostschweiz.
- 710 **Dipl. Kultur-Ingenieur**, für Meliorationen, sowie **Vermessungs-Techniker**. Baldigst. Ostschweiz.
- 712 **Dipl. Architekt**, für Planbearbeitung eines Theaterwettbewerbs, per Anfang August. Westschweiz.
- 714 **Grundbuch-Geometer od. Geometerkandidat**, für Bureau- u. Feldtätigkeit. Südostschweiz.
- 716 **Tiefbau-Techniker ev. Vermessungs-Techniker**, für Bureau. Französisch. Baldigst. Kt. Wallis.

Zu kaufen gesucht: Eine Feldbahn-Lokomotive

Spur 600, Gewicht 2 bis 3 t, Motorleistung ca. 10 PS, in einwandfreiem Zustand. — Offerten unter Chiffre G. H. 367 an Guggenbühl & Huber, Verlag, Zürich.



KISSLING-TORE

Neuzeitliche, patentamtlich geschützte Konstruktion, für Garagen, Hallenbauten, Magazine etc.

Solid! Billig!

Als Kipptor, als Schiebetor, als gekuppelte, zweiflügelige Tore mit automatischer Arretierung. Prospekte.

H.KISSLING
Eisenbau A.G. BERN

GESUCHT zu baldigem Eintritt

INGENIEUR od. TECHNIKER

mit Erfahrung im Kessel- und Apparatebau. — Offerten mit Angabe der bisherigen Tätigkeit, Alter, Eintrittsdatum und Gehaltsansprüche werden erwartet unter Chiffre G.H. 368 an Guggenbühl & Huber, Verlag, Zürich.

Patente

erwirkt und verwertet im In- und Auslande prompt und gewissenhaft die Firma PERUHAG, Schwanegg, 4, Bern, Tel. 2.35.04. Agenturen in allen grösseren Städten.
Verlangen Sie Prospekte.

Für unsere Dampfkessel-Abteilung suchen wir:

1 jüngeren Maschinen-Ingenieur

mit abgeschlossener Hochschulbildung. Ein- bis zweijährige Erfahrung in Konstruktion oder Projektierung erwünscht, jedoch nicht Bedingung.

1 Techniker-Konstrukteur event.

Maschinenzeichner

Bei Eignung handelt es sich um Dauerstellungen. Anmeldungen an die

DIREKTION DER BUSS A.-G., BASEL
WERK PRATTELN.

Gesucht: DIPLOMINGENIEUR

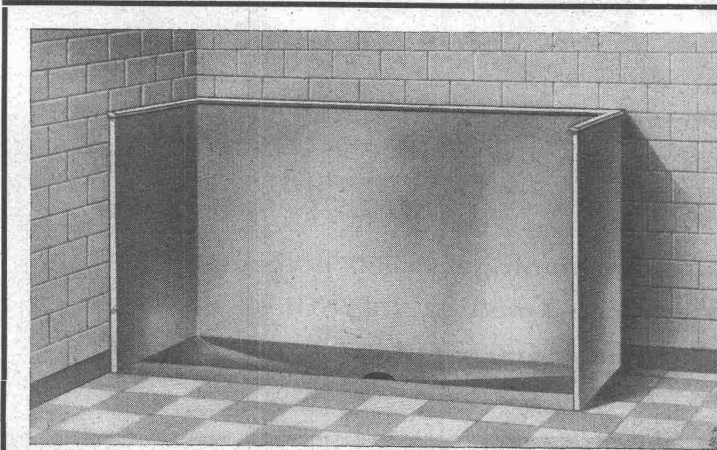
als Konstrukteur für allgemeinen Maschinenbau und Transportanlagen, sowie als Stellvertreter des Oberingenieurs. Entwicklungsfähige Lebensstellung. Alter max. 35 Jahre. Ausführliche Bewerbungen mit Gehaltsangabe und frühestem Eintrittstermin unter Chiffre G. H. 369 an Guggenbühl & Huber, Zürich.

**Rohes Betonstahl-
Einlagegewebe**

ca. 30 mm, Draht 1,8 mm, à 50 m². Vorzügliche Armierung von Zementkonstruktionen. Einsparung von Rundseilen.

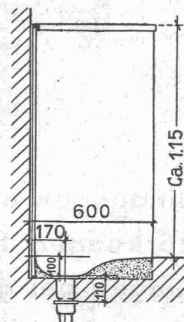
Weitere Bauspezialitäten: **Drahtziegelgewebe, Ideal-Rabitz, Streckrabitz, Drahtgeflechte, Dülo.**

SCHWEIZ.
DRAHTZIEGELFABRIK A. - G.
LOTZWIL (Bern) Tel. 601 73



DESINFEX, Lack-Pissoiranlagen

Die neue, hygienisch einwandfreie Anlage, äusserst dauerhaft, leicht abwaschbar ohne teuren Wasserverbrauch, ohne lästige Geruchsbildung, mit neuem Spezialsiphon zu vorteilhaftem Preis, billig im Gebrauch



Anlage A

äusserst preiswert, für Fabrikgebäude, Kasernen, Sportplätze, Lufschutzbauten, Restaurants usw. Die Anlagen sind in jeder gewünschten Länge erstellbar


Gerade Platten, ohne Zwischenwände

Pissoiranlagen A. HILBERT, ZÜRICH 3
Centralstrasse 77 / Telefon 573 84



SULZER

**Druckleitungen für hydraulische Kraftwerke,
sowie für Pumpenanlagen**



Verteilleitung des Kraftwerkes Innerschicht, für das Gebrüder Sulzer auch den Hochdruckteil der Schachtpanzerung geliefert haben. Prüfdruck 100 bzw. 120 at; Rohre gegläht; Wanddicken bis 50 mm.

**Sulzer-Stoßverbindungen erleichtern Montage und Druckproben.
Sulzer-Kragen-Verstärkungen fördern zweckmäßige Disposition der Verteilleitungen bei geringstem Materialaufwand.**

GEBRÜDER SULZER, AKTIENGESELLSCHAFT, WINTERTHUR