

Zeitschrift: Schweizerische Bauzeitung
Band: 119/120 (1942)
Heft: 5

Werbung

Nutzungsbedingungen

Die ETH-Bibliothek ist die Anbieterin der digitalisierten Zeitschriften. Sie besitzt keine Urheberrechte an den Zeitschriften und ist nicht verantwortlich für deren Inhalte. Die Rechte liegen in der Regel bei den Herausgebern beziehungsweise den externen Rechteinhabern. [Siehe Rechtliche Hinweise.](#)

Conditions d'utilisation

L'ETH Library est le fournisseur des revues numérisées. Elle ne détient aucun droit d'auteur sur les revues et n'est pas responsable de leur contenu. En règle générale, les droits sont détenus par les éditeurs ou les détenteurs de droits externes. [Voir Informations légales.](#)

Terms of use

The ETH Library is the provider of the digitised journals. It does not own any copyrights to the journals and is not responsible for their content. The rights usually lie with the publishers or the external rights holders. [See Legal notice.](#)

Download PDF: 17.11.2024

ETH-Bibliothek Zürich, E-Periodica, <https://www.e-periodica.ch>

SCHWEIZERISCHE BAUZEITUNG

WOCHENSCHRIFT FÜR ARCHITEKTUR / INGENIEURWESEN / MASCHINENTECHNIK
REVUE POLYTECHNIQUE SUISSE

ORGAN DES SCHWEIZERISCHEN INGENIEUR- UND ARCHITEKTEN-VEREINS
UND DER GESELLSCHAFT EHEMAL. STUDIERENDER DER EIDG. TECHN. HOCHSCHULE
GEGRÜNDET 1883 VON ING. A. WALDNER / HERAUSGEGEBEN VON ING. C. JEGHER

G.E.P.-u.S.I.A.-Mitgl., b. Verlag: Schweiz 40 Fr.,
Ausland 48 Fr. jährl.; Nicht-Mitglieder: Schweiz
48 Fr.; Ausland 60 Fr., postamtlich abonniert
48 Fr. zuzüglich Gebühren. / Einzel-Nr. Fr. 1.20

VERLAG C. & W. JEGHER, ZÜRICH
Dianastrasse 5 / Postcheck VIII 6110
Telephon: 34507 ■ In Kommission
bei Rascher & Cie., Zürich u. Leipzig

Anzeigen durch GUGGENBUHL & HUBER,
Zürich, Hirschengraben 20, Postcheck VIII 26415,
Telephon 27816 / Der Anzeigen-Preis beträgt
pro ganze Seite 276 Fr., Rabatte nach Tarif

SCHIEBEBÖDEN · ISOLIERPLATTEN · DACHVERSCHALUNGEN · HALLEN- UND INDUSTRIEBAUTEN · BARACKENBAU

Dwrisol

A.-G. FÜR LEICHTBAUSTOFFE · DIETIKON · TEL. 91 86 66

Patentanwälte

E. Blum & Co., Zürich

Gegründet 1878 Tel. 5 16 33 Bahnhofstr. 31

Patente

Gutachten

Fabrikmarken

Technische Beratung bei Prozessen



A.G. vorm. Hämmerle & Co., Zofingen

Tel. 81077

Allgemeiner *MASCHINENBAU, PRESSEN* für alle Industrien

A.-G. für Grundwasserbauten, Bern

Sondierbohrungen und Grundwasserfassungen

GLASDACH

KITTLOS MIT BLEIBANDEN

Ausführung auf Holz, Eisen und Beton
Umdecken gekitteter Glasdächer

JAKOB SCHERRER ZÜRICH 2

Allmendstrasse 5/7 Telephon 57.980

Zum Neubau des Kraftwerkes Innertkirchen

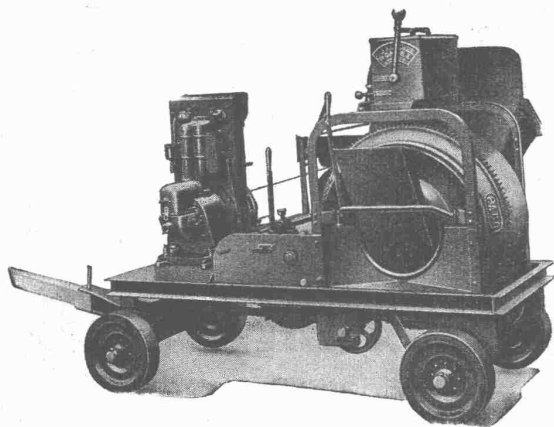
Siehe Inserate auf den Anzeigenseiten 2, 4, 8 und 10

EISEN AG. BERN

BUREAU: SPITALGASSE 37

LAGER: WEYERMANNSHAUS

Betonrundeisen (Abbiegerei Bern / Weyermannshaus)
 NP- und DIP-Träger
 Stabeisen
 Bleche
 Gas- und Wasserleitungs-Röhren
 Siederöhren
 Bleche aller Art
 Guss
 Fittings
 Präzisionsstahlröhren



Der Anspruchvollste findet sich befriedigt

durch die hervorragende Ausführung der RACO - von ROLL - Betonmischer. Diese Maschinen sind auf vielen hundert Bauplätzen anzutreffen, wo solche ihre betriebssichere und überlegene Arbeitsweise täglich bestätigen. — Nicht nur ins Auge gefällig, sondern auch stark und lebensfähig. Mit patentiertem Wassermesser Rondez unerreicht in Einfachheit u. Betriebssicherheit.

ROBERT AEBI & CIE. A.G. ZÜRICH

Ingenieurbureau-Maschinenfabrik

Telephon 3 17 50

Zweigniederlassung in Zollikofen/Bern



Der beste Schutz gegen Einfall von Regen und gegen die Folgen durchnässter Kamine ist unser neuer patentierter Wetterschutzdeckel aus Spezialbeton.

Wenig geheizte Kaminanlagen sind oft ganz schlecht anzufeuern. Nach langen Regenperioden ist ein offenes Kamin durchnässt und ein Anheizen oft sehr schwierig.

Unser Wetterschutzdeckel verbunden mit unserm Kaminaufsatz bietet besten Schutz und gewährt zugleich erhöhten Rauchabzug.

Einfaches Versetzen, keine grossen Kosten.
 Für Bestellungen ist das Kaminaussenmass anzugeben.

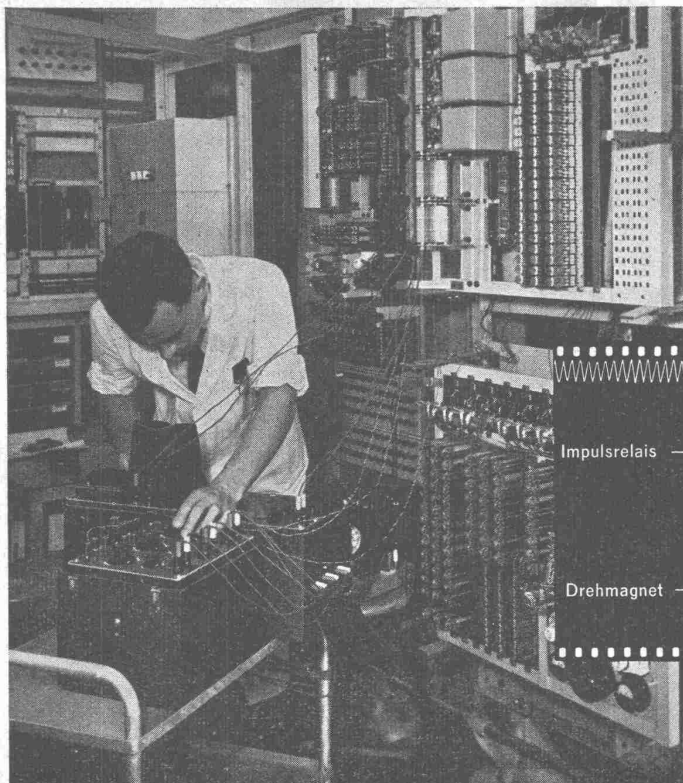
Spezialbeton A.-G.


Staad 21.34 Basel 25.936



Kunststeinwerke

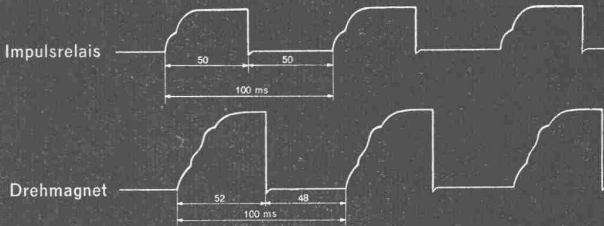
Bern 46.511 Zürich 58.217





**ALBISWERK
ZÜRICH A.G.**

*Moderne Technik und
Präzision in unseren
Telephon-Anlagen!*



PRÜFUNG VON SCHALTVORGÄNGEN:
STROMOSZILLOGRAMME EINES
IMPULSRELAIS UND DES DAVON
GESTEUERTEN WAHLERMAGNETEN

VERTRIEB DURCH: SIEMENS ELEKTRIZITÄTS-ERZEUGNISSE A.-G., ZÜRICH, BERN, LAUSANNE

| | |
|--|--|
|  | <p>Streckrabitz, la feuerverzinkt, 13/17 mm, à 50 m²</p> |
| | <p>Streckrabitz No. 60, " 22/25 mm, à 25 m²</p> |
| | <p>Streckrabitz No. 45, " 40/45 mm, à 50 m²</p> |
| <p>Drahtstärken 0,7 und 1 mm, für sämtliche Rabitzkonstruktionen, Ueberspannen von Kork- u. Leichtbauplatten aller Systeme; Armierung von Zementkonstruktionen und Unterlagsböden.</p> | |
| <p>Weitere Bauspezialitäten: Drahtziegelgewebe, Ideal-Rabitz, Drahtgeflechte, rohes Betonstahl-Einlagegewebe, Dülo.</p> | |
| <p>SCHWEIZ. DRAHTZIEGELFABRIK A. - G. LOTZWIL (Bern) Tel. 6 01 73</p> | |

ZERMATT Hotels Schweizerhof, National, Bellevue

Ruhige, sonnige Lage. Letzter Komfort. Grosser Garten. Eigenes, diskretes Hausorchester. Sehr gepflegte Küche. Vorzügl. Weine. Pension v. 12.—, Wochenpauschal v. 98.— an. Prospekte u. Auskunft durch die neue Direktion **W. ZIMMERMANN, Tel. 110.**

HESCO - Ventilationsklappen

(Patent Nr. 165 634) (R. F. 7)

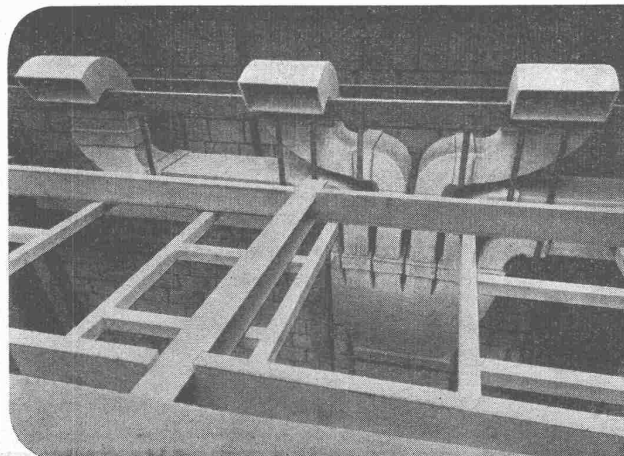
werden ohne Werkzeug zusammengesetzt und zerlegt

Lüftung von:
Küchen, Badezimmern, Wohn- u. Geschäftsräumen, Spitälern usw.

Ventilationsbetätigungen
mit Ketten, Ketten über Rollen, Schiebeknopf, Drahtseil in Rohr geführt, Stangen, Steckschlüssel etc.

Fabrikanten:
Hess & Co., Pilgersteg-Rüti

Verlangen Sie Muster und Prospekte bei Ihrem Eisenwarenhändler / Besichtigen Sie unsere Ausstellung in der ständigen Schweizerischen Bauzentrale, Talstrasse 9, Zürich 1.

Eternit

VENTILATIONSKANÄLE
besitzen geringen Reibungswiderstand u. schlechte Wärmeleitfähigkeit; sie sind unempfindlich gegen Feuchtigkeit und Temperaturschwankungen.

Eternit A.-G. NIEDERURNEN TELEPHON 4 15 55

Ed. Züblin & Cie A.-G.

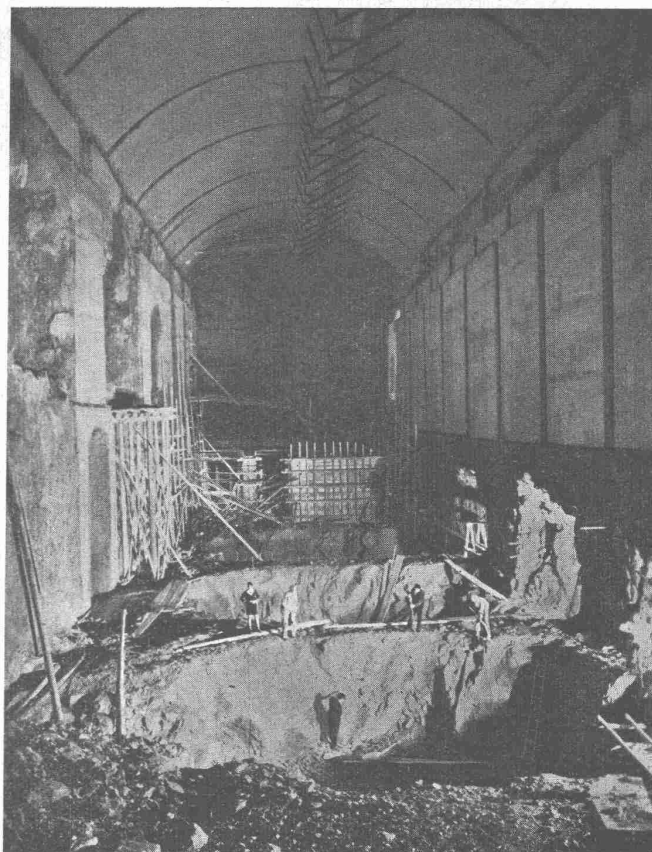
Zürich

Basel

Muttenz

Hoch- und Tiefbau

Ausführung der Bauarbeiten
Zentrale Innertkirchen



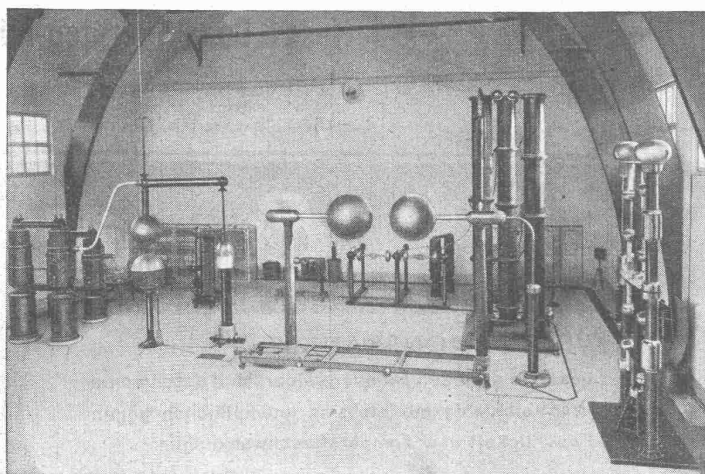
Ausbruch der unterirdischen Zentrale

Länge 97,5 m

Breite 16,5 m

Höhe 23,5 m

KABELWERKE BRUGG A. G.



Stoss-Spannungsanlage
für 1 Million Volt und 10000 Watt-sec.-Leistung

BLEIKABEL

aller Art für

**Starkstrom, Hoch- und Nieder-
spannung, und**

**Schwachstrom, für sämtliche
Verwendungszwecke.**

Für Betriebsspannungen von **150 und
mehr kV** bauen wir **OELKABEL** und
Kabelkondensatoren nach bewährtem
Verfahren.