

Objektyp: **Advertising**

Zeitschrift: **Schweizerische Bauzeitung**

Band (Jahr): **119/120 (1942)**

Heft 13

PDF erstellt am: **10.07.2024**

### **Nutzungsbedingungen**

Die ETH-Bibliothek ist Anbieterin der digitalisierten Zeitschriften. Sie besitzt keine Urheberrechte an den Inhalten der Zeitschriften. Die Rechte liegen in der Regel bei den Herausgebern. Die auf der Plattform e-periodica veröffentlichten Dokumente stehen für nicht-kommerzielle Zwecke in Lehre und Forschung sowie für die private Nutzung frei zur Verfügung. Einzelne Dateien oder Ausdrucke aus diesem Angebot können zusammen mit diesen Nutzungsbedingungen und den korrekten Herkunftsbezeichnungen weitergegeben werden. Das Veröffentlichen von Bildern in Print- und Online-Publikationen ist nur mit vorheriger Genehmigung der Rechteinhaber erlaubt. Die systematische Speicherung von Teilen des elektronischen Angebots auf anderen Servern bedarf ebenfalls des schriftlichen Einverständnisses der Rechteinhaber.

### **Haftungsausschluss**

Alle Angaben erfolgen ohne Gewähr für Vollständigkeit oder Richtigkeit. Es wird keine Haftung übernommen für Schäden durch die Verwendung von Informationen aus diesem Online-Angebot oder durch das Fehlen von Informationen. Dies gilt auch für Inhalte Dritter, die über dieses Angebot zugänglich sind.

Hallenschwimmbad Zürich

Hundertfach erprobt zur Abdichtung von Bassins, Brücken, Tunnels, von Flachbedachungen, Terrassen



# ASPHALTOID

die elastische Isolierplatte mit imprägn. Gewebeeinlage



**MEYNADIER**

**MEYNADIER & CIE. A. - G., ZÜRICH**  
Fabrik und Bureaux Zürich-Altstetten, Vulkanstr. 110  
Zweigniederlassung Bern, Seidenweg 24

Lohse

## KLINKER

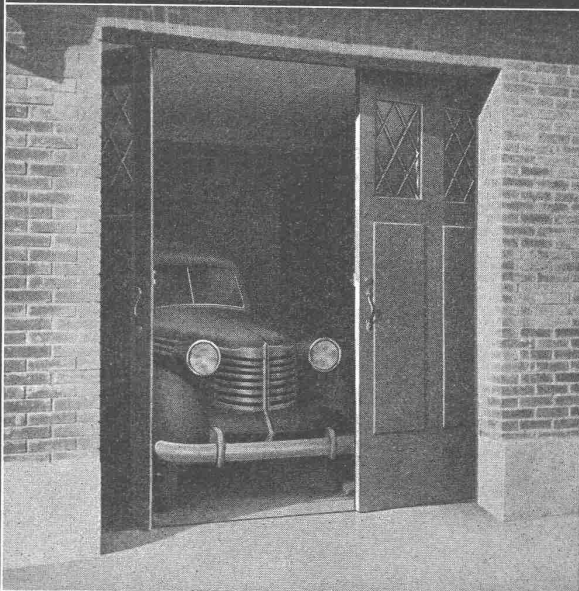
braun, rot, gelb für Böden, Wandbelag, Cheminées, Fassaden

**A. G. Verblendsteinfabrik**

Tel. 72404 **Lausen**

Ständige Ausstellung unserer Erzeugnisse in der SCHWEIZER BAU-CENTRALE ZÜRICH, TALSTRASSE 9, BÖRSENBLOCK (Eintritt frei)

## Gema Garage-Tor



**GEILINGER & CO.**  
Eisenbau-Werkstätten  
WINTERTHUR



Normaler Aufsatz



Aufsatz aufgeklappt

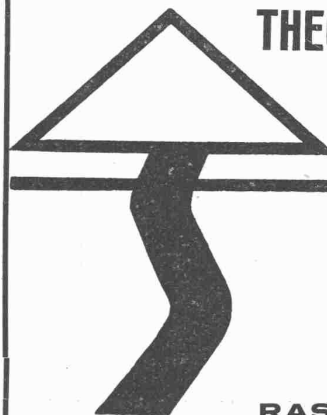
## Das HAUSKAMIN

- Wollen Sie Ihr Brennmaterial rationell verwenden?
- Wünschen Sie, dass die Kaminaussenwände keine schwarzen Flecken zeigen?
- Wünschen Sie befreit zu sein von den lästigen **RAUCH- UND GASRUCKSCHLAGEN?**

dann verwenden Sie nur den Patentkaminaufsatz Marke „STURM“ der Spezialfirma für Hauskaminanlagen

**EUG. SCHÄDLER, Baugeschäft, BASEL**

KAMIN- UND FEUERUNGSBAU  
Sempacherstrasse 43 Telephone 3 27 66

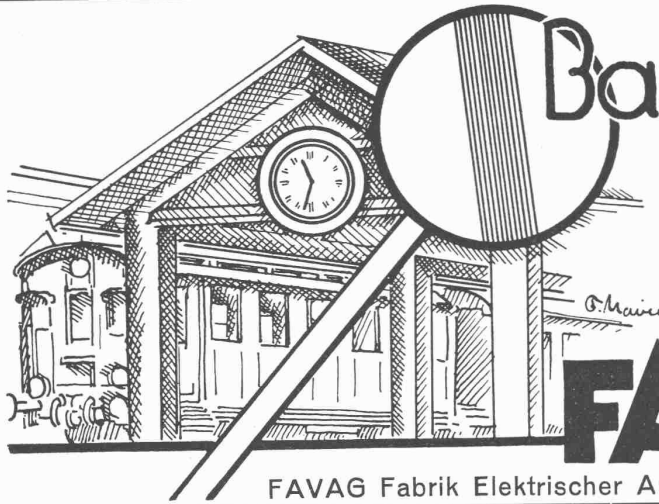


**THEODOR SCHLATTER**  
& CO. AG. ST. GALLEN

Wassergasse 24  
Telephon 27401

Zimmerei  
Treppenbau  
Schreinerei  
Möbel

**RASCHE LIEFERUNG**



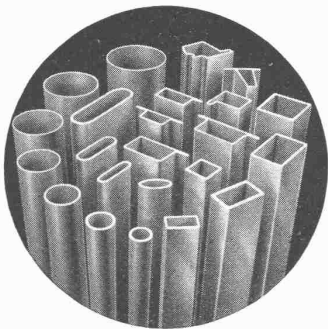
**Bahnzeit** .....  
 ..... **genaue Zeit**

**DIE BAHNVERWALTUNGEN VERWENDEN**

**FAVAG**

**ELEKTRISCHE  
 UHREN**

FAVAG Fabrik Elektrischer Apparate A. G. Neuenburg



**Herstellung von Stahlröhren** für nachstehende Verwendungszwecke:

**Tür- und Fensterkonstruktionen**, Profiliröhre No. 101/105, 111/113, 121/123, 131/133, 151/155

**Eisenkonstruktionen aller Art**, Vierkant- und Rechteck-Röhre, Flach-, Rund- und Spitzoval-Röhre

**Elektrische Leitungen**, Stahlpanzerrohre, schwarz und verzinkt, mit und ohne Isol; Stahlpanzer-Normal- und Kurzbogen

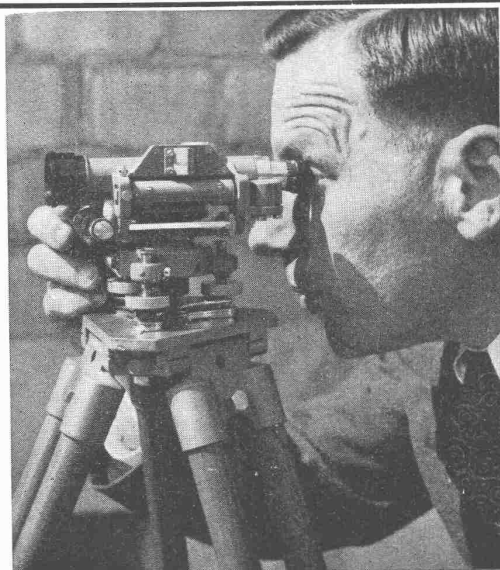
**Eisenmöbelfabrikation**, Runde Stahlrohre mit 1 bis 3 mm Wandung, in allen gebräuchlichen Abmessungen, kalt biegsam

**Maschinen- und Apparatebau, Storenfabrikation etc.** alle runden Stahlrohre v. 6 bis 85 mm äusserem Ø mit 1 bis 3 mm Wandung

**Spülrohre**, schwarz und verzinkt

**AKTIENGESELLSCHAFT HERMANN FORSTER, Stahlröhrenwerk, ARBON / Telephon 183**

**WILD  
 HEERBRUGG**

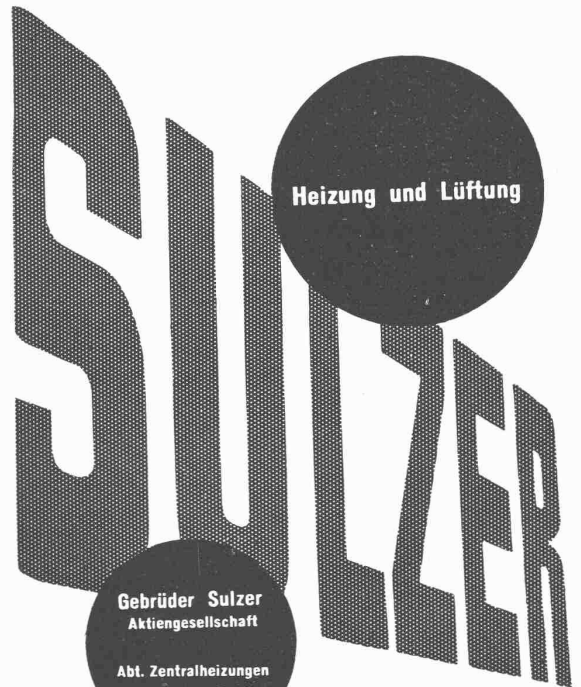


Das kleine handliche  
 Nivellier-Instrument NI

für Strassenbau, Kanalisationen, technische  
 Aufnahmen und Kulturtechnik.

**WILD  
 HEERBRUGG**

Verkaufs-AG H. Wild's geodätische  
 Instrumente, Heerbrugg (Schweiz)



Heizung und Lüftung

Gebrüder Sulzer  
 Aktiengesellschaft

Abt. Zentralheizungen  
 Winterthur u. Filialen

**V ROLL N**

**GUSSEISEN**

*... ist für  
Rohrleitungen  
im Boden immer  
noch das bewährteste  
Material.*

**EISENWERK CHOINDEZ**  
Gesellschaft der Ludw. von Roll'schen Eisenwerke A.G.

**MARS-LUMOGRAPH**

Nr. 2886  
19 Härten

Schweizer Patent Nr. 156158

ermöglicht dem  
**Architekten und Künstler**

auch die subtilsten zeichnerischen Aufgaben zu lösen. Intensive Schwärze und Deckkraft, sowie der höchste Grad von Unverwischbarkeit zeichnen die Mine dieses Universalstiftes aus.

**J.S. STAEDTLER**  
MARS- BLEISTIFTFABRIK  
NÜRNBERG

Generalvertretung und Fabrikdepot:  
**RUDOLF BAUMGARTNER-HEIM**  
Hofwiesenstraße 244 Zürich-Oerlikon Telefon 63863

**FRANZ VAGO**

Strassenbau  
Hoch- und Tiefbau  
Kies- und Schotterwerke  
Geleisebau  
Sägerei

**Müllheim-Wigoltingen**

Telephon 8 13 11

Filialen in der Zentral- und Ostschweiz



**VIBRIERTER BETON**  
 für Betonstrassen u. Verkleidungen  
 aller Arten wird hergestellt mit dem  
**VIBROPIL**  
 Patent No. 129.871  
 Verlangen Sie Prospekte und Offerten von  
**S.A. RENE MAYING**  
 Avenue de France 68 - Tel. 272.38  
**LAUSANNE**

## Institut Juventus Zürich

Vorbereitung auf Maturität und E. T. H. • Berufsvorbereitungs-Klassen  
 Handelsschule mit Diplomabschluss • Abend-Technikum  
 Abend-Gymnasium • 90 Fachlehrer • Beste Examenfolge  
 Schule für Arztgehilfinnen und Laborantinnen

Uraniastr. 31/33 Handelshof Telefon 5 77 93

**CTW**  
MUTTENZ

seit **50** Jahren  
führend in:

Dauer-Dachpappen  
 Isolier-Pappen  
 Abdichtungsplatten  
 Isoliergeweben  
 Teer- und  
 Asphaltpapieren  
 Verdunkelungs- und  
 Spezial-Pappen  
 aller Art

Muster und Angebote  
unverbindlich

Muttenz	Tel. 9 30 22
Zürich	3 11 77
	3 01 65
Bern	2 43 32
St. Gallen	2 61 65
Lausanne	3 20 13
Genève	4 63 19

**CHEMISCH-TECHNISCHE WERKE A. G. MUTTENZ-BASEL**  
 gegründet 1887 USINES TECHNICO-CHIMIQUES S. A. MUTTENZ-BALE  
 Ältestes und leistungsfähigstes Unternehmen dieser Branche

**Wer**  
 mit Kjellberg-Elektroden  
 und Kjellberg-Maschinen  
 schweißt,  
 schweißt  
 gut und wirtschaftlich!

**Kjellberg**

Finsterwaldè

Kjellberg Elektroden & Maschinen G. m. b. H.  
 Finsterwalde N/L.

Vertretung für die Schweiz:  
**J. DIETHELM-GSCHWIND, ZÜRICH 6**  
 Haldenbachstrasse 34      Telefon 8 19 72

**Clichés**  
 und Entwürfe für  
 jede Werbung

**ANDERSON & WEIDMANN**

**ZÜRICH 5**  
 Traugottstrasse 6  
 Tel. 38234

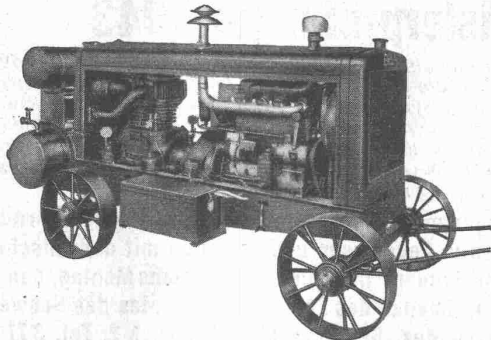
**Sondierbohrungen**

mit ungestörter Kernentnahme (Spezialausführungen)

**BRUNNER & Co. ZÜRICH** BAUUNTERNEHMER HOCH- U. TIEFBAU

SCHANZENGRABEN 23 • TELEPHON 7 13 73 / 74/75

**BRUN**



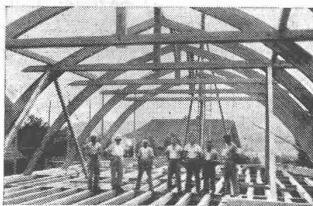
- Dieselmotoren
- Pressluftwerkzeuge
- Dieselmotorwalzen in allen Grössen
- Einradbenzinmotorwalzen
- Betonmischmaschinen
- Kiesaufbereitungsmaschinen
- Komplette Sand- und Kiesaufbereitungs-Anlagen
- Rollbahngeleise, Kippwagen, Weichen
- Lokomotiven
- Hebezeuge
- Ketten

**BRUN & CIE., NEBIKON (Luzern)**

Gegründet 1872

MASCHINENFABRIK

Telephon 8 51 12



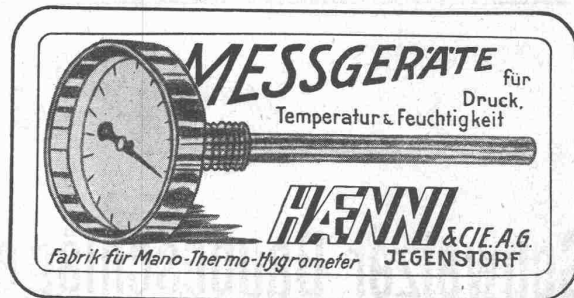
**Hetzerbalken  
Hetzerträger  
Hetzerbinder**

gerade und gebogene erstellen prompt

**A. J. EGGSTEIN SÖHNE & C<sup>IE</sup>**

HOLZBAUUNTERNEHMUNG

**LUZERN**



**HÄNNI & CIE. A.G.**

Fabrik für Mano-Thermo-Hygrometer JEGENSTORF

TELEPHON 4 67 96

**HEINRICH WAGNER & C<sup>o</sup>**

**LACK - U. FARBENFABRIK**

LACK- UND FARBENFABRIK  
OBERFLÄCHENTECHNIK  
TEXTILBEHANDLUNG

ZÜRICH 8, Dufourstrasse 48

GENERALVERTRETER v. E. J. DU PONT DE NEMOURS CO.

Bedarf für Baugewerbe, Metall- und Möbelindustrie  
zum Grundieren, Tauchen, Streichen, Spritzen

Nitrobasis - Kunstharzbasis - Chlorkautschukbasis

Ein Dachwehr von 250 m Breite und 9 m Stauhöhe wurde zu Bewässerungszwecken im Day-Fluss, einem Nebenarm des Roten Flusses, der in den Golf von Tonking mündet, errichtet und dürfte das grösste Wehr dieser Bauart sein. Das Wehr, das bis zu 3000 m<sup>3</sup>/sec abführen muss, ist als Dachwehr mit 7 Feldern von je 34 m Breite zwischen Pfeilern von je 3 m Breite ausgeführt. Die grösste Höhe des aufgerichteten Wehres beträgt 5,50 m; die restlichen 1,50 m Stau werden durch eine Verbindungsbrücke von kastenförmigem Querschnitt 2,30/2,30 m zwischen den Pfeilern hergestellt, gegen dessen Unterseite sich der Scheitel des aufgestellten Dachwehres anlegt. Die oberstromigen Klappen bestehen aus 17 Breitflanschträgern NP 30; diese Klappen sind nicht steif ausgebildet, damit sich die einzelnen Träger mit ihren Laufrollen gleichmässig auf die unterstromigen Träger auflegen können und die Drücke gleichmässig über die ganze Feldbreite übertragen werden. Die unterstromigen Klappen sind starr konstruiert. Das Schwimmerrohr im Scheitel versteift die Klappe und gleicht das Gewicht der Stahlkonstruktion aus. Da der höchste Stauspiegel, wie erwähnt, 1,50 m über Dachwehrrücken liegt, enthalten die Regulierpfeiler Saugheber, die ein Ansteigen des Wassers in der Steuerkammer des Regulierpfeilers über die höchste Wehrstellung hinaus und damit einen unzulässigen Innendruck auf die Wehrklappen verhindert. Das Anheben des Dachwehres von der niedergelegten und um ein geringes überstauten Stellung aus, die hier die Normalstellung ist, kann durch Einblasen von Druckluft unter die Klappen erleichtert werden. Das Wehr kann

in jeder beliebigen Stellung gehalten werden dadurch, dass bei geschlossener Schütze der Handsteuerung die unterstromige Klappe mittelst ihrer in den Regulierpfeiler hinein verlängerten Axe die Schützen zum Abwasser und zum Unterwasser steuert. Für die Wahl der Dachwehrtbauart waren neben den Betriebsanforderungen (normal niedergelegt, bei Hochwässern im Roten Fluss aufgestellt, bei grossen Hochwässern schnelle vollständige Freigabe des Profiles) auch die Untergrundverhältnisse bestimmend. (Aus «Wasserkraft und Wasserwirtschaft», München, Heft 9, 1942.)

Ghielmetti & Cie. A.-G., Solothurn. Wie ein unsichtbares Auge wacht die moderne Schaltuhr über jeder elektrischen Anlage. Ihr präzises und zweckmässiges Arbeiten ist für Werk und Stromabnehmer gleicherweise unentbehrlich. Sei es in Fabrik und Werkstatt, im Gewerbe oder im Haushalt, überall bürgt der bewährte Apparat der Spezialfirma für richtiges Schalten zur richtigen Zeit. So ist die Qualität dieses Schweizer Erzeugnisses in der ganzen Welt bekannt geworden.

## Baumeisterprüfungen 1943

In Ausführung des Bundesgesetzes vom 26. Juni 1930 über die berufliche Ausbildung und der zugehörigen Vollzugsverordnung I, sowie des vom Eidg. Volkswirtschaftsdepartement genehmigten Prüfungsreglementes werden die Baumeisterprüfungen 1943, Unvorhergesehenes vorbehalten, im Laufe der Monate Januar-Februar stattfinden.

Die Anmeldungen mit den im Prüfungsreglement vorgeschriebenen Unterlagen u. Zeugnissen und versehen mit der Aufschrift „Baumeisterprüfungen“ müssen bis spätestens Montag, den 19. Oktober 1942 im Besitze des Zentralsekretariates des Schweiz. Baumeisterverbandes, Beethovenstr. 38, Zürich 2, Tel. 3 77 10,

sein. Das genannte Sekretariat steht zu weiteren Auskünften zur Verfügung. Das Prüfungsreglement liegt bei ihm zur Einsicht auf oder kann gegen Einzahlung von Fr. 1.50 (Postcheckkonto VIII/464) bezogen werden. Anmeldeformular dasebst.



**Rohes Betonstahl-Einlagegewebe**

ca. 30 mm. Draht 1,8 mm, à 50 m<sup>2</sup>. Vorzügliche Armierung von Zementkonstruktionen. Einsparung von Rundeseisen.

Weitere Bauspezialitäten: Drahtziegelgewebe, Ideal-Rabitz, Streckrabitz, Drahtgeflechte, Dülo.

**SCHWEIZ. DRAHTZIEGELFABRIK A.-G. LOTZWIL (Bern) Tel. 60173**



**Schweizer Baubeschläge**

**INCA**

Wir liefern alle kurrenten Beschläge in erstklassiger Ausführung.

**INJECTA**

A.-G. Spritzgusswerke und Apparatefabrik

**TEUFENTHAL b. AARAU      Telephon 3 82 77**



**L. & C. HARDTMUTH KOH-I-NOOR**

Qualitätsstifte goldversiegelt daher klimabeständig

Der goldene Lacküberzug der Stiften schützt Mine und Holz vor der Luftfeuchtigkeit.

**L&C.HARDT**

**HB**

**S. T. S.**

**Schweizer. Technische Stellenvermittlung**  
**Service Technique Suisse de placement**  
**Servizio Tecnico Svizzero di collocamento**  
**Swiss Technical Service of employment**

ZÜRICH, Beethovenstr. 1 — Telefon: 35426 — Telegr.: STSINGENIEUR ZÜRICH.  
 Für Arbeitgeber kostenlos. Für Stellensuchende Einschreibgebühr 2 Fr. für 3 Monate.  
 Bewerber wollen Anmeldebogen verlangen. *Auskunft* über offene Stellen und *Weiterleitung* von Offerten erfolgt *nur gegenüber Eingeschriebenen*.

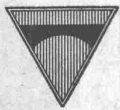
**MASCHINEN-ABTEILUNG**

- 667 **Dipl. Elektro-Techniker**, Zentralschweiz. S. 5. Sept.  
 669 **Dipl. Elektro-Techniker**, Nordwestschweiz. S. 5. Sept.  
 673 **Dipl. Elektro-Techniker**, mit Praxis im Elektro-Ofenbau. S. 5. Sept.  
 679 **Dipl. Maschinen-Ingenieur (E.T.H. od. E.I.L.)**, als Assistent. S. 12. Sept.  
 695 **Chemiker** (E.T.H. od. Universität), für Lederprüfung. S. 12. Sept.  
 701 **Giesserei-Techniker od. Maschinen-Techniker**, Schweiz. S. 19. Sept.  
 713 **Dipl. Elektro-Techniker**, für Konstruktionen aus dem Elektromaschinen- und Apparatebau. Zentralschweiz.  
 715 **Maschinen-Konstrukteur**, für neues Arbeitsfeld auf hydraulischem Gebiet. Baldigst. Zentralschweiz.  
 717 **Dipl. Maschinen-Techniker**, mit Praxis für Betrieb u. Konstruktion, Kenntnisse in Statik. Baldigst. Nordwestschweiz.  
 721 **Maschinen-Techniker**, mit Praxis in Fabrikation von Präzisionsinstrumenten, für Auftragsverteilung, Kontrolle u. Ueberwachung der Aufträge. Baldigst. Ostschweiz.  
 728 **Sanitär-Techniker**, mit Praxis in Projekt u. Ausführung. Nordwestschweiz.

- 729 **Maschinen- od. Elektro-Techniker**, mit Werkstattpraxis für Konstruktion von Fabrikationsvorrichtungen. Baldigst. Ostschweiz.  
 731 **Akkord-Vorkalkulant**, Wickler, für Wicklerei u. Isoliererei. Ostschweiz.

**BAU-ABTEILUNG**

- 976 **Dipl. Architekt**, mit Erfahrungen im Kirchenbau. Kt. Wallis.  
 978 **Hochbau-Techniker**, als Platzvertreter in Firma für Aussenreklamen. Ostschweiz.  
 980 **Hochbau-Techniker**, für Bureau u. Bauplatz. Sofort. Zentralschweiz.  
 982 **Bauführer**, für Leitung von Einfamilienhäuser- u. Siedlungsbauten. Sofort. Ostschweiz.  
 984 **Hochbau-Techniker**, für Bureau. Sofort. Nordostschweiz.  
 986 **Hochbau-Techniker**, mit Praxis für Wohnhäuser- u. Hallenbauten, f. Bureau u. Bauplatz. Sofort. Kt. Graubünden.  
 990 **Bauführer**, mit Technikum. Sofort. Zentralschweiz.  
 992 **Hochbau-Techniker**, für Ausführungs- u. Detailpläne. Sofort. Zentralschweiz.  
 994 **Bau-Ingenieur od. Hochbau-Techniker**, für Projekte von Industriebauten Zentralschweiz.  
 996 **Hochbau-Techniker**, mit Praxis im Holzbau, für Bureauarbeiten (Berechnungen, Detailzeichnungen u. Schreibearbeiten), auch für Vertretung auf Bauplätzen. Ostschweiz.  
 998 **Hochbau-Techniker**, für Industrie- u. Luftschutzbauten. Sofort. Zürich.  
 1000 **Hochbau-Techniker**, für Planbearbeitung, Kostenvoranschläge u. Abrechnung. Sofort. Zentralschweiz.  
 1002 **Bau-Techniker**, mit Praxis im Geschäftshausneu- u. Umbau. Ledig, 25 b. 28 J. Deutsch, französisch. Westschweiz.



**ING. MAX GREUTER & CIE. ZÜRICH 8**  
 INJEKTIONS- UND GUNIT-ARBEITEN TIEFBOHRUNGEN

**Offene Lehrstelle.**

An der **BAUSCHULE AARAU (Werkmeisterschule)** ist wegen Rücktritt des bisherigen Inhabers auf Beginn des Wintersemesters, 26. Oktober 1942, die Stelle eines

**FACHLEHRERS**

provisorisch zu besetzen. Verlangt wird abgeschlossener Studiengang als Architekt und besondere Ausbildung im Zimmerhandwerk, speziell im modernen Holzbau und in der Statik.

Unterricht nur im Wintersemester, Pflichtstundenzahl 30. Besoldung nach Dekret, dazu Teuerungszulagen.

Gleichzeitig wird ein

**STELLVERTRETER**

gesucht für das kommende Wintersemester mit gleichem Bildungsgang, aber vorwiegend Praxis im Maurerberufe.

Anmeldungen bis **30. September 1942** an die **Direktion des Kantonalen Gewerbemuseums in Aarau**.

Aarau, den 16. September 1942.

**ERZIEHUNGSDIREKTION.**

**Modellbauer**

für **Architektur und Technik** übernimmt künstlerisch und technisch erstklassige Modelle in einfachster bis schwierigster Ausführung. Kostenvoranschlag und Besprechung bereitwilligst. — Anfragen unter OF 7493 Z an Orell Füssli-Annoncen, Zürich, Zürcherhof, erbeten.

**ZU VERKAUFEN:****1 Hohenzollern-Regulier-Füllöfen**

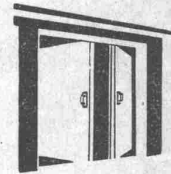
für Beheizung von 3509 m<sup>3</sup>. Während eines Winters im Umbau gebraucht.

**Hotel Saratz, Pontresina.**

**INGENIEUR****Conducteur de Travaux**

est demandé pour travaux de tunnel et à ciel ouvert. Entrée de suite.

**Entreprise MEYER & DUBUIS, GRENGIOLS, Valais.**

**SCHIEBETORE**

Neuzeitliche Konstruktion, einfach, solid, billig, für Garagen, Lagerhäuser etc.

WEITERE SPEZIALITÄTEN: Patentierte Kipptore, patentierte, gekuppelte Flügeltore mit automatischer Arretierung. Prospekte.

**H.KISSLING Eisenbau A.G. BERN**

**Tonerde-Zement**

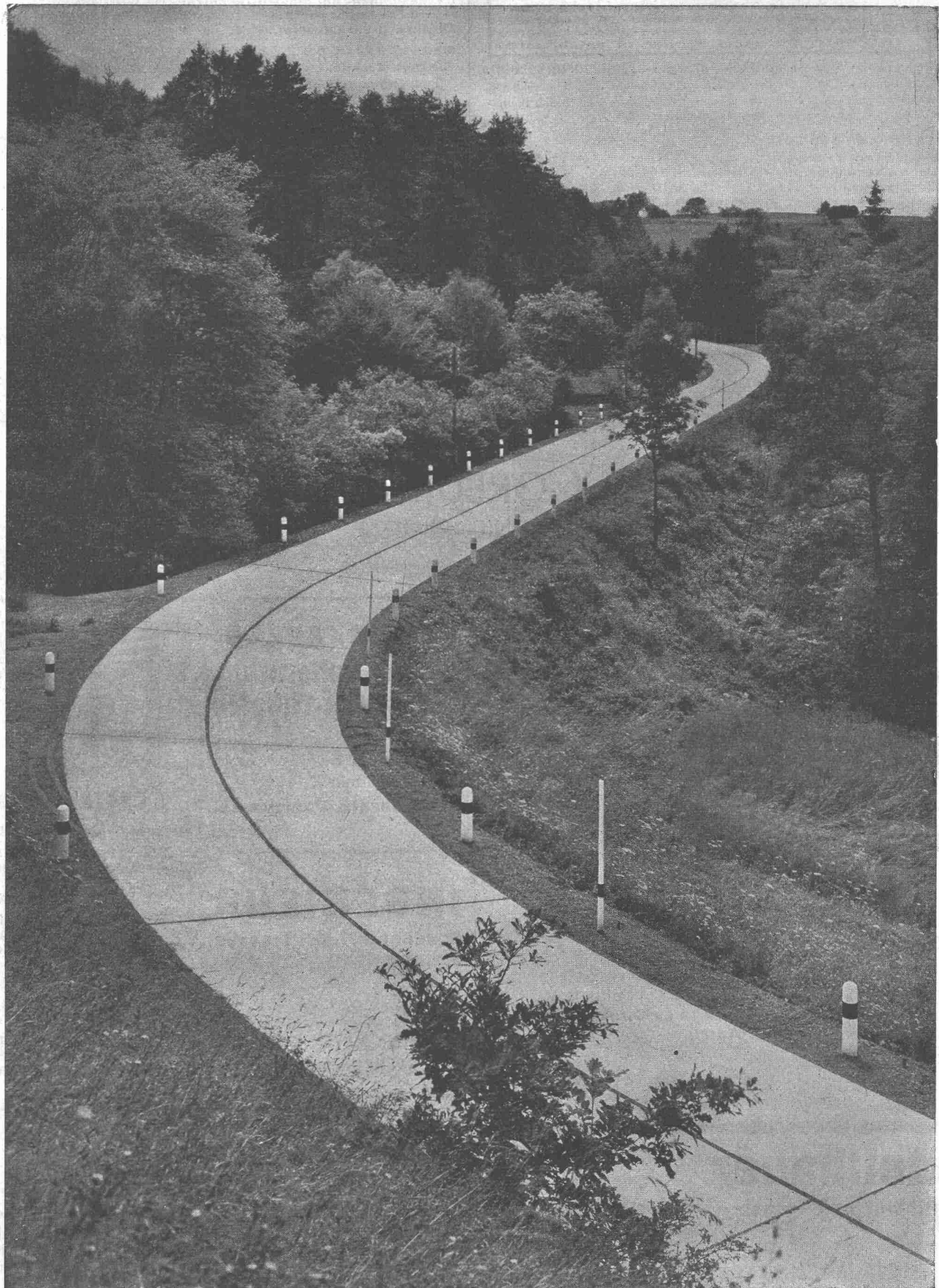
normalbindend, kein Schmelz-Zement, schnell erhärtend, Festigkeit laut Versuchen der EMPA

**nach 1 Tag 600 kg/cm<sup>2</sup>, nach 28 Tagen 900 kd/cm<sup>2</sup>,** geeignet für alle Industrie-, Tief- und Kraftwerkbauten, speziell auch widerstandsfähig gegen chemische Einflüsse, prompt ab ungarischem Grosswerk gegen Bewilligung des KIAA lieferbar.

Auskünfte durch **Postfach 101, Zürich 13.**

**OMS - Kläranlagen A.-G., Goldbach-Zürich**  
 Zentralkläranlagen Hausklärgruben  
 das Frischwasser-Klärverfahren mit automatischer Schwimmstoffabscheidung





# Betonstrasse

Griffig, staubfrei, hell bei Nacht, verkehrssicher

über den  
Seerücken von  
Steckborn bis  
Frauenfeld