

Objektyp: **Advertising**

Zeitschrift: **Schweizerische Bauzeitung**

Band (Jahr): **119/120 (1942)**

Heft 20

PDF erstellt am: **11.09.2024**

Nutzungsbedingungen

Die ETH-Bibliothek ist Anbieterin der digitalisierten Zeitschriften. Sie besitzt keine Urheberrechte an den Inhalten der Zeitschriften. Die Rechte liegen in der Regel bei den Herausgebern. Die auf der Plattform e-periodica veröffentlichten Dokumente stehen für nicht-kommerzielle Zwecke in Lehre und Forschung sowie für die private Nutzung frei zur Verfügung. Einzelne Dateien oder Ausdrucke aus diesem Angebot können zusammen mit diesen Nutzungsbedingungen und den korrekten Herkunftsbezeichnungen weitergegeben werden. Das Veröffentlichen von Bildern in Print- und Online-Publikationen ist nur mit vorheriger Genehmigung der Rechteinhaber erlaubt. Die systematische Speicherung von Teilen des elektronischen Angebots auf anderen Servern bedarf ebenfalls des schriftlichen Einverständnisses der Rechteinhaber.

Haftungsausschluss

Alle Angaben erfolgen ohne Gewähr für Vollständigkeit oder Richtigkeit. Es wird keine Haftung übernommen für Schäden durch die Verwendung von Informationen aus diesem Online-Angebot oder durch das Fehlen von Informationen. Dies gilt auch für Inhalte Dritter, die über dieses Angebot zugänglich sind.

SCHWEIZERISCHE BAUZEITUNG

WOCHENSCHRIFT FÜR ARCHITEKTUR / INGENIEURWESEN / MASCHINENTECHNIK
REVUE POLYTECHNIQUE SUISSE

ORGAN DES SCHWEIZERISCHEN INGENIEUR- UND ARCHITEKTEN-VEREINS
UND DER GESELLSCHAFT EHEMAL. STUDIERENDER DER EIDG. TECHN. HOCHSCHULE
GEGRÜNDET 1883 VON ING. A. WALDNER / HERAUSGEGEBEN VON ING. C. JEGHER

G.E.P.-u.S.I.A.-Mitgl., b. Verlag: Schweiz 40 Fr.,
Ausland 48 Fr. jährl.; Nicht-Mitglieder: Schweiz
48 Fr.; Ausland 60 Fr., postamtlich abonniert
48 Fr. zuzüglich Gebühren. / Einzel-Nr. Fr. 1.20

VERLAG C. & W. JEGHER, ZÜRICH
Dianastrasse 5 / Postdeck VIII 6110
Telephon: 34507 ■ In Kommission
bei Rascher & Cie., Zürich u. Leipzig

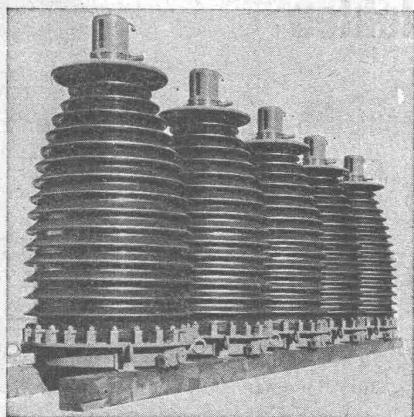
Anzeigen durch GUGGENBÜHL & HUBER,
Zürich, Hirschengraben 20, Postdeck VIII 26415,
Telephon 27816 / Der Anzeigen-Preis beträgt
pro ganze Seite 276 Fr., Rabatte nach Tarif

BAUBESCHLÄGE MÖBELBESCHLÄGE WERKZEUGE

Besichtigen Sie bitte meine Ausstellung in der
Baumuster-Centrale, Talstrasse 9

F. Bender.

ZÜRICH, Oberdorfstrasse 9 und 10, Tel. 2 71 92



Gefässe - Apparate - Rohrleitungen - Auskleidungen aus säure-
festen, dichten, keramischen Materialien

Chemisches Steinzeug für stärkste chemische Beanspruchung

Embrachit für rasche Wärmewechsel

Thermosil von hoher Wärmeleitfähigkeit

Embrit für Elektro-Isolierkörper und hohe mechanische Beanspruchung

Kanalisations-Steinzeug für Baugewerbe und Landwirtschaft

Steinzeugfabrik Embrach AG.

Embrach (Kanton Zürich)

Telephon: 96 23 21

SCHIEBEBÖDEN · ISOLIERPLATTEN · DACHVERSCHALUNGEN · HALLEN- UND INDUSTRIEBAUTEN · BARACKENBAU

Drwisol

A.-G. FÜR LEICHTBAUSTOFFE - DIETIKON - TEL. 91 86 66

GLASDACH

KITTLLOS MIT BLEIBANDEN

Ausführung auf Holz, Eisen und Beton
Umdecken gekitteter Glasdächer

JAKOB SCHERRER ZÜRICH 2

Allmendstrasse 5/7 Telephon 57.980

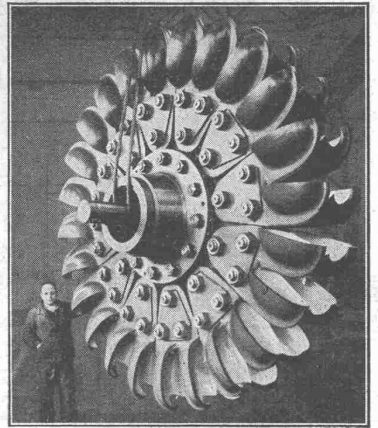
TURBINES HYDRAULIQUES

POUR TOUTES CHUTES ET TOUS DÉBITS

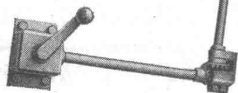
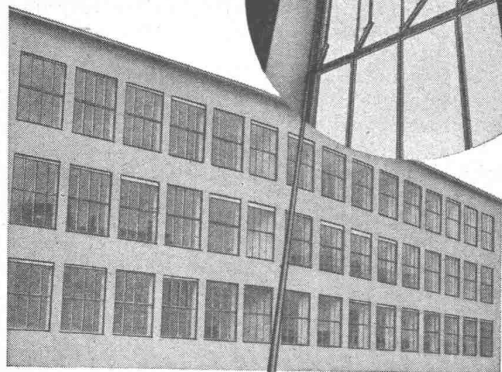
ROUE D'UN GROUPE
DE **60 000 CH**
CHUTE 640 MÈTRES

ATELIERS DES CHARMILLES S. A. GENÈVE

CHARMILLES - GENÈVE



STAHL- FENSTER



Fenster für Fabrik-
und Wohnungsbau
Einfach- und Dop-
pelverglasung
Horizontal- u. Verti-
kal-Schiebefenster

GEBR. TUCHSCHMID
FRAUENFELD + ZÜRICH

Spezial-Offerte für Ingenieure und Architekten

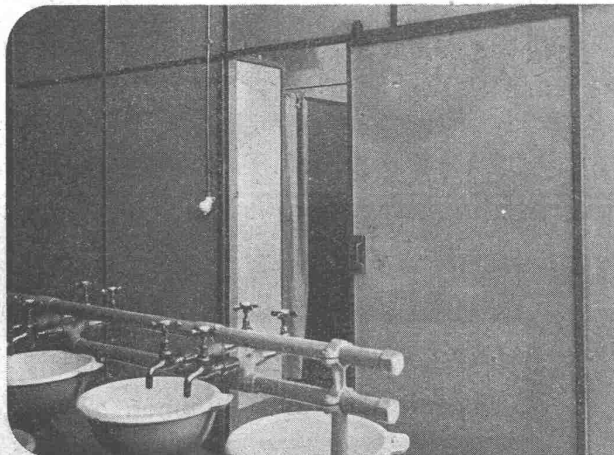
Vervielfältigung von Preiseingaben:

Anzahl Formulare	Preis pro Seite inkl. Papier A 4
15	3.25
20	3.60
30	4.20
50	4.90
100	6.75

Textanordnung und Lineaturen in jeder gewünschten Anordnung. Gute Handmanuskripte genügen, da wir mit den Ausdrücken vertraut sind. Befragen Sie Ihre HH. Kollegen, viele davon werden unsere Arbeitsweise kennen. Aller kürzeste Lieferfristen, daher auch für auswärtige Unternehmen interessant.

Weilenmann & Jaeggi, Zürich 1

Büro BELLEVUE, Limmatquai 3



Eternit

PLATTEN

für steinharten, abwaschbaren Wandschutz oder für Füllungen von Kabinen-Trennwänden und -Türen, Balkonbrüstungen u. drgl.

Eternit A-G. NIEDERURNEN TELEPHON 4 15 55



ADOLF FELLER A.G. HORGEN

FABRIK ELEKTRISCHER APPARATE

Gussgekapselte Drehschalter, Steckdosen und Abzweigdosen

für Installationen mit feuersicheren Kabeln
System PYROTENAX



Ständige Ausstellung in der Schweizer Bau-Centrale Zürich, Talstrasse 9,
Börsenblock (Eintritt frei)

OFFRES D'EXPLOITATION DE BREVETS D'INVENTION
IMER, DÉRIAZ & C^{IE}
CONSEILS EN PROPRIÉTÉ INDUSTRIELLE
— MAISON FONDÉE EN 1877 — GENEVE

Die Inhaber folgender schweizerischen Patente wünschen zwecks Ausübung dieser Patente mit schweizerischen Gewerbsleuten in Verbindung zu treten.

- No. 207.327** vom 28. April 1938, für: „Staubfeuerung“.
No. 187.996 vom 10. Oktober 1935, für: „Vorrichtung zur Aufrechterhaltung einer gleichbleibenden Stoffspannung bei Umwickelvorrichtungen aller Art, insbesondere bei Jiggern“.
No. 184.381 vom 3. Oktober 1935, für: „Dampferzeuger mit einem im Feuerraum liegenden Kühlschild“.
No. 190.010 du 5 novembre 1935, pour: „Véhicule à chemin de roulement sans fin“.
No. 214.041 vom 6. Dezember 1938, für: „Verfahren zur Herstellung von 4.4'-Diamidino- γ -diphenoxypropan“.
No. 201.764 du 9 décembre 1937, pour: „Procédé de préparation du benzyl-paraaminobenzènesulfamide- ω -sulfonate de sodium“.
No. 197.638 vom 2. Dezember 1936, für: „Chrom-Molybdän-Stahl-Legierung“.
No. 200.353 vom 27. Dezember 1937, für: „Verfahren zur Herstellung von Reissverschlüssen aus nicht metallischem Werkstoff“.
No. 180.075 vom 3. Dezember 1934, für: „Rollfilmkamera mit einem abnehmbaren, die Filmauf- und Abwickelspule, enthaltenden Rückenfeil“.
No. 154.529 du 11 novembre 1930, pour: „Moule typographique“.

Auskunft erteilen die Herren **IMER, DÉRIAZ & C^{IE}**, Ingenieure-conseils, 14, Rue du Mont-Blanc, **GENEVE**.

Röthelbach-Korrektion

Gemeinde Oberriet

Bauausschreibung

Im Auftrage der Meliorations-Kommission der Rheinebene Au-Oberriet wird die Erstellung des Kiesfanges und des 1,7 km langen Talkanals für den Röthelbach zum öffentlichen Wettbewerb ausgeschrieben.

Die hauptsächlichsten Arbeiten sind:

ca. 30,500 m³ Kanalaushub im Bagger- oder Handbetrieb, je nach Ausschreibungsergebnis

ca. 11,000 m² Trockenpflästerungen,

Erstellung von 2 Strassen- und 3 Feldwegbrücken, sowie eines Kiesfanges mit Ein- und Auslauf-Bauwerken.

Pläne und Baubedingungen können auf dem **Bureau der unterfertigten Bauleitung in Rorschach**, sowie auf der **Gemeinderatskanzlei Oberriet** eingesehen werden.

Am **18. November 1942** findet eine Geländebesichtigung mit Orientierung der Bewerber durch die Bauleitung statt. **Treffpunkt 10 Uhr 15 auf Station Oberriet.**

Die **Eingabeformulare** sind von der Bauleitung zu beziehen. Die **Offerten** sind verschlossen und mit der Aufschrift „Röthelbach-Korrektion“ **bis spätestens Mittwoch, den 2. Dezember 1942** einzusenden an

Rheinbauleitung Rorschach.

Mörteldichter

gegen

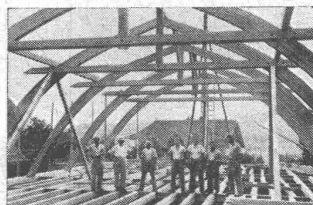
Grundwasser
Erdfeuchtigkeit
Schlagregen etc.

Vorkriegsware
Vorkriegspreise

lieferbar durch die Inertol-Werke
Siegfried Keller & Co., Wallisellen

Telephon 93 21 14

oder grössere Baumaterialienhandlungen



Hetzerbalken
Hetzerträger
Hetzerbinder

gerade und gebogene erstellen prompt

A. J. EGGSTEIN SÖHNE & C^{IE}

HOLZBAUUNTERNEHMUNG

LUZERN

Heute erst recht

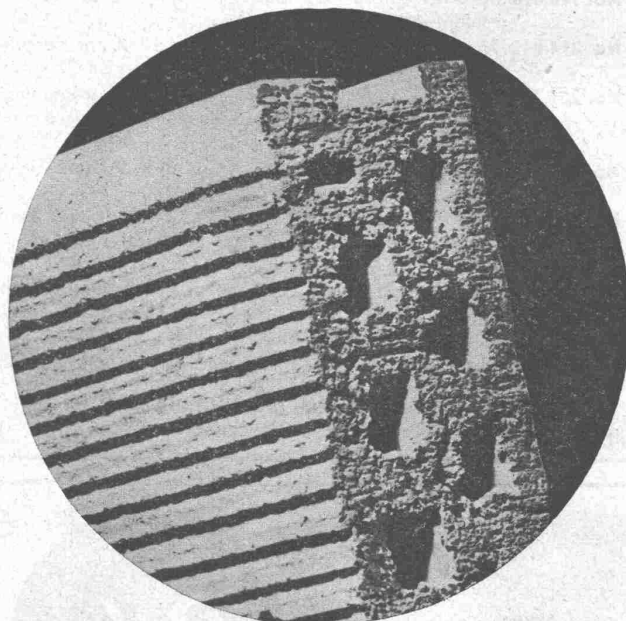
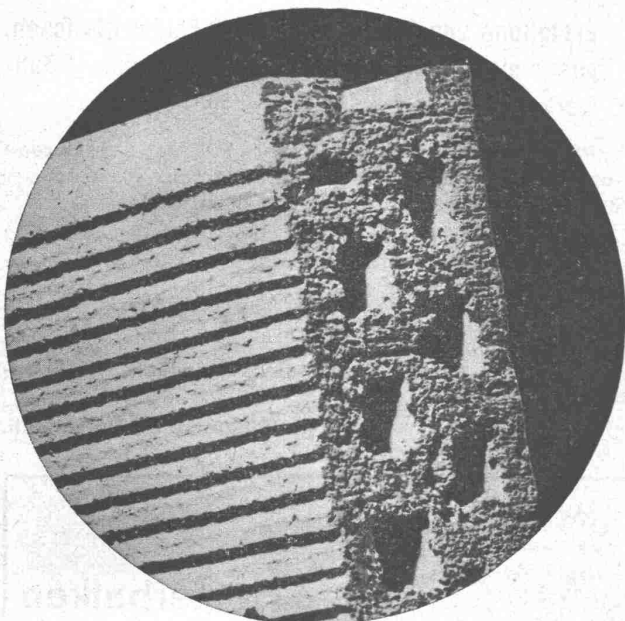
muss die zur Verfügung stehende elektrische Energie voll ausgenutzt werden. Durch



**Modernisieren der Antriebe
Besser angepassten Schutz
Wirtschaftliche Apparate**

helfen wir Ihnen, dieses Ziel zu erreichen.

A.-G. BROWN, BOVERI & CIE., BADEN
TECHNISCHE BUREAUX IN BADEN, BASEL, BERN, LAUSANNE



Zell-Ton

Zwischenwandplatte aus gebranntem Ton. Leicht, porös, zersägbar, nagelbar, feuerbeständig. Isoliert ausgezeichnet. Zürcher Ziegeleien A.-G., Zürich, Talstrasse 83, Tel. 3 87 00

..... das ideale Material für Umbauten!