

**Zeitschrift:** Schweizerische Bauzeitung  
**Band:** 119/120 (1942)  
**Heft:** 23: Sonderheft Anbauwerk und Landwirtschafts-Technik

## Werbung

### Nutzungsbedingungen

Die ETH-Bibliothek ist die Anbieterin der digitalisierten Zeitschriften. Sie besitzt keine Urheberrechte an den Zeitschriften und ist nicht verantwortlich für deren Inhalte. Die Rechte liegen in der Regel bei den Herausgebern beziehungsweise den externen Rechteinhabern. [Siehe Rechtliche Hinweise.](#)

### Conditions d'utilisation

L'ETH Library est le fournisseur des revues numérisées. Elle ne détient aucun droit d'auteur sur les revues et n'est pas responsable de leur contenu. En règle générale, les droits sont détenus par les éditeurs ou les détenteurs de droits externes. [Voir Informations légales.](#)

### Terms of use

The ETH Library is the provider of the digitised journals. It does not own any copyrights to the journals and is not responsible for their content. The rights usually lie with the publishers or the external rights holders. [See Legal notice.](#)

**Download PDF:** 17.11.2024

**ETH-Bibliothek Zürich, E-Periodica, <https://www.e-periodica.ch>**

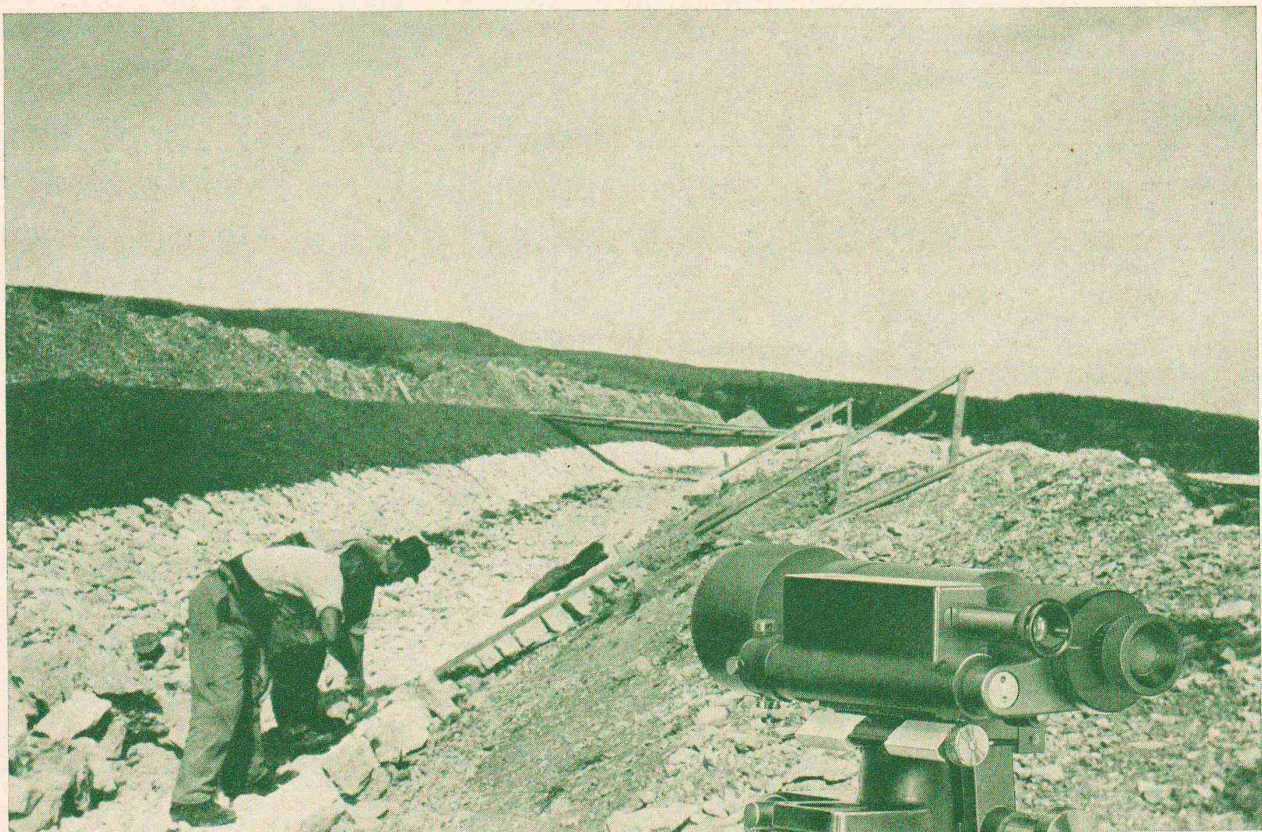
# SCHWEIZERISCHE BAUZEITUNG

WOCHENSCHRIFT FÜR ARCHITEKTUR / INGENIEURWESEN / MASCHINENTECHNIK

GEGRÜNDET 1883 VON ING. A. WALDNER / HERAUSGEGEBEN VON ING. C. JEGHER

## Sonderheft

# Anbauwerk und Landwirtschafts-Technik

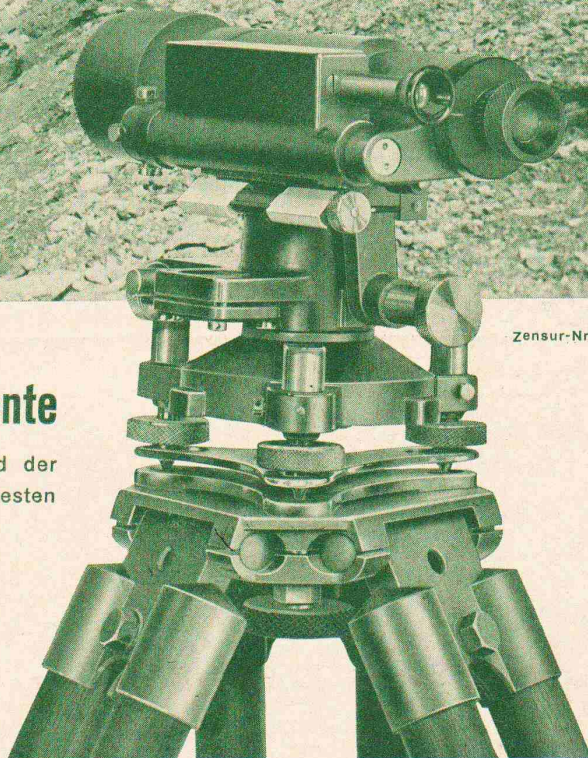


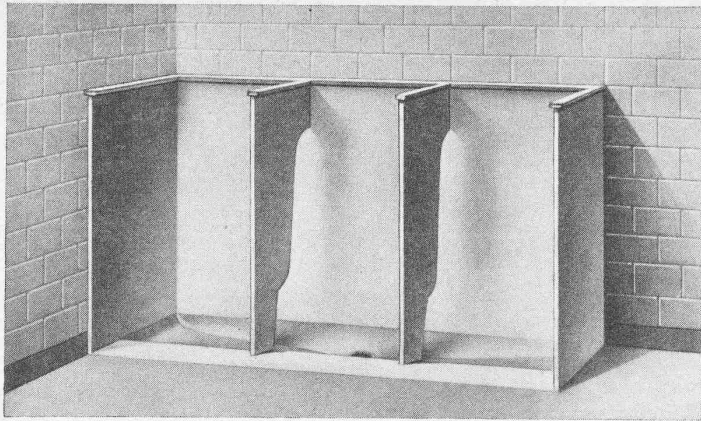
Zensur-Nr. BRB 7849

### WILD-Nivellier-Instrumente

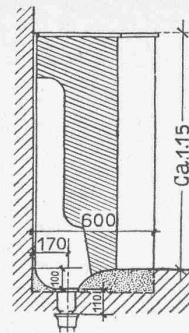
gehören dank ihrer hohen Präzision und der unverwüstlichen Bauart zu den bevorzugtesten Vermessungs-Instrumenten

**WILD**  
HEERBRUGG





**DESINFEX, Lack-Pissoiranlagen**



Die neue, hygienisch einwandfreie Anlage, äusserst dauerhaft, leicht abwaschbar ohne teuren Wasserverbrauch, ohne lästige Geruchsbildung, mit neuem Spezialsiphon zu vorteilhaftem Preis, billig im Gebrauch

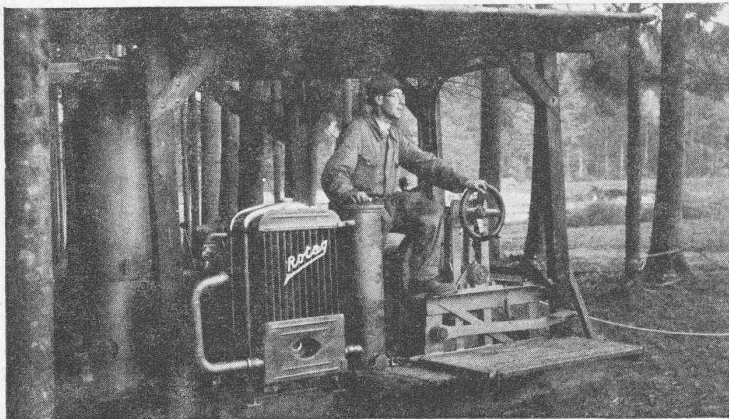
**Anlage B**

geeignet für öffentliche Anlagen, Gemeinde-, Kranken- und Schulhäuser, Bahnhöfe usw.

Gerade Platten, mit Zwischenwänden

**Pissoiranlagen A. HILBERT, ZÜRICH 3**

Centralstrasse 77 | Telefon 5 73 34



Rodung mit „Rotag“-Holzgas-Motor-Seilwinde

**„ROTAG“  
Holzgas-Motor-  
Seilwinden**

für Waldrodungen, Ackerbau usw.

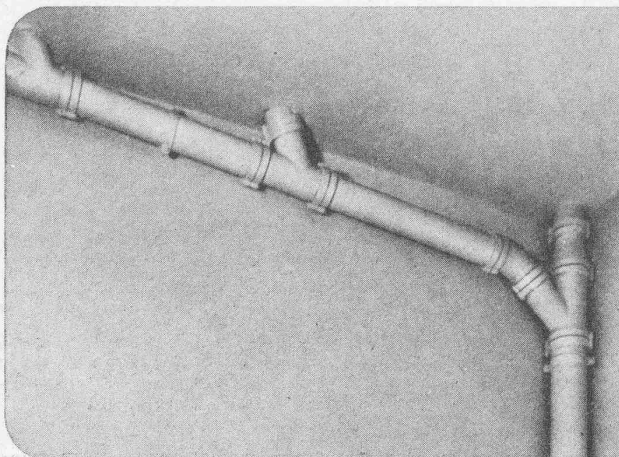
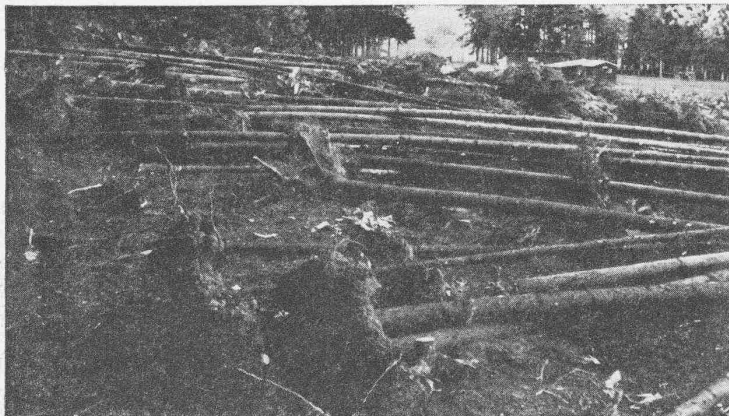
Äusserst solid gebaut,  
und betriebssicher

Fahrbare und stationäre Holzgasanlagen  
für alle Zwecke

**Holzgas-Generatoren für  
Zentralheizungen**

**Roth Holzgas-Generatoren A.-G.  
Turbenthal**

Telephon 4 51 70



**Eternit**

**INSTALLATIONSROHRE**

ihr leichtes Gewicht und die einfache Montage vereinfacht die Verlegung. — Schallhemmendes und rostsicheres Material.

**Eternit** A.-G. NIEDERURNEN TELEPHON 4 15 55