

Objekttyp: **Advertising**

Zeitschrift: **Schweizerische Bauzeitung**

Band (Jahr): **119/120 (1942)**

Heft 1

PDF erstellt am: **11.09.2024**

### **Nutzungsbedingungen**

Die ETH-Bibliothek ist Anbieterin der digitalisierten Zeitschriften. Sie besitzt keine Urheberrechte an den Inhalten der Zeitschriften. Die Rechte liegen in der Regel bei den Herausgebern. Die auf der Plattform e-periodica veröffentlichten Dokumente stehen für nicht-kommerzielle Zwecke in Lehre und Forschung sowie für die private Nutzung frei zur Verfügung. Einzelne Dateien oder Ausdrucke aus diesem Angebot können zusammen mit diesen Nutzungsbedingungen und den korrekten Herkunftsbezeichnungen weitergegeben werden. Das Veröffentlichen von Bildern in Print- und Online-Publikationen ist nur mit vorheriger Genehmigung der Rechteinhaber erlaubt. Die systematische Speicherung von Teilen des elektronischen Angebots auf anderen Servern bedarf ebenfalls des schriftlichen Einverständnisses der Rechteinhaber.

### **Haftungsausschluss**

Alle Angaben erfolgen ohne Gewähr für Vollständigkeit oder Richtigkeit. Es wird keine Haftung übernommen für Schäden durch die Verwendung von Informationen aus diesem Online-Angebot oder durch das Fehlen von Informationen. Dies gilt auch für Inhalte Dritter, die über dieses Angebot zugänglich sind.

# SCHWEIZERISCHE BAUZEITUNG

WOCHENSCHRIFT FÜR ARCHITEKTUR / INGENIEURWESEN / MASCHINENTECHNIK  
REVUE POLYTECHNIQUE SUISSE

ORGAN DES SCHWEIZERISCHEN INGENIEUR- UND ARCHITEKTEN-VEREINS  
UND DER GESELLSCHAFT EHEMAL. STUDIERENDER DER EIDG. TECHN. HOCHSCHULE  
GEGRÜNDET 1883 VON ING. A. WALDNER / HERAUSGEGEBEN VON ING. C. JEGHER

Vereins-Mitglieder, beim Verlag: Schweiz 36 Fr.,  
Ausland 44 Fr. jährl.; Nicht-Mitglieder: Schweiz  
44 Fr.; Ausland 54 Fr., postamtlich abonniert  
44 Fr. zuzüglich Gebühren. / Einzel-Nr. 1 Fr.

VERLAG C. & W. JEGHER, ZÜRICH  
Dianastrasse 5 / Postdeck VIII 6110  
Telephon: 34507 ■ In Kommission  
bei Rascher & Cie., Zürich u. Leipzig

Anzeigen durch GUGGENBUHL & HUBER,  
Zürich, Hirschengraben 20, Postdeck VIII 26415,  
Telephon 27816 / Der Anzeigen-Preis beträgt  
pro ganze Seite 276 Fr., Rabatte nach Tarif

**BAUBESCHLÄGE  
MÖBELBESCHLÄGE  
WERKZEUGE**

Besichtigen Sie bitte meine Ausstellung in der  
Baumuster-Centrale, Talstrasse 9

## F. Bender.

ZÜRICH, Oberdorfstrasse 9 und 10, Tel. 2 71 92

## VENTILATOR A.G. STAEFA SCHWEIZ

TELEPHON 93 01 36

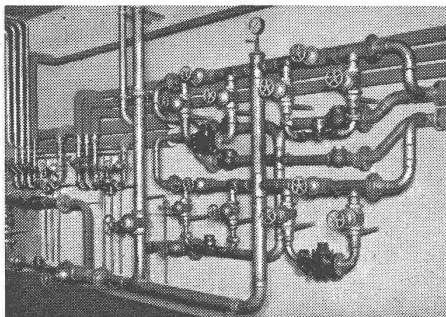


GEGRÜNDET 1890

Wir bauen als Spezialität:

LUFTUNGSANLAGEN, geräuschlos laufend  
LUFTKONDITIONIERUNGEN  
LUFTFILTERANLAGEN  
LUFTHEIZAPPARATE  
LUFTTECHNISCHE ANLAGEN für Luftschutzräume

Technisches Bureau Zürich, Bahnhofquai 15 - Telephon 7 01 05



## W. GOLDENBOHM

Dufourstrasse 47 Telephon 20860, 24775

Empfiehl sich speziell für Vorprojekte

**Sanitäre Installationen  
Technisches Bureau**

## GLASDACH

KITLOS MIT BLEIBANDEN

Ausführung auf Holz, Eisen und Beton  
Umdecken gekitteter Glasdächer

JAKOB SCHERRER ZÜRICH 2  
Allmendstrasse 5/7 Telephon 57.980

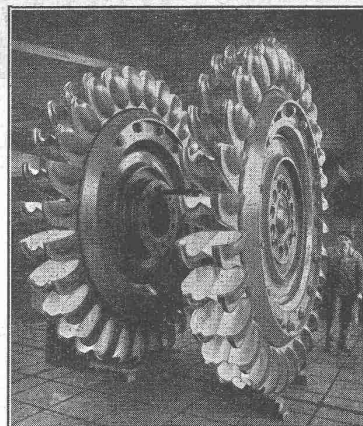
# TURBINES HYDRAULIQUES

POUR TOUTES CHUTES ET TOUS DÉBITS

ROUES D'UN GROUPE  
DE 55 600 CH  
CHUTE 1304,5 MÈTRES

ATELIERS DES CHARMILLES S. A. GENÈVE

## CHARMILLES - GENÈVE



# ECLATIN-



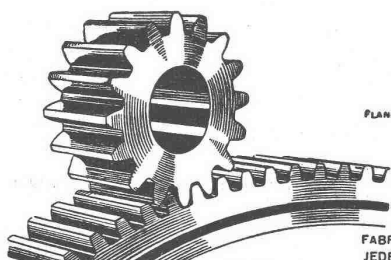
## Farben und Lacke

für Industrie und Gewerbe

### ECLATIN A.-G., SOLOTHURN

Farben- und Lackfabrik

Telephon 211 39



PLANKENSCHLIFF NACH SYSTEM „MINERVA“

FABRIKATION VON ZAHNRÄDERN FÜR  
JEDEN VERWENDUNGSZWECK

## ZAHNRÄDER FABRIK

SAUTER, BACHMANN & CO  
NETSTAL TELEPHON 4.44

**MÜLLER & CO**  
BRUGG  
*Pumpenbau*

Rohrbogen-Propellerpumpen

*Jelenkketten jeder Art  
anerkannt gut u. preiswert  
Kettenräder*

**Jelenkkettenfabrik**  
Tel. 21696 u. 24565 in Luzern A.G.

*geft. Preisliste verlangen*

HOTEL  
**HABIS-ROYAL**  
Bahnhofplatz  
**ZÜRICH**  
RESTAURANT      SITZUNGSZIMMER



**Der beste Schutz** gegen Einfall von Regen und gegen die Folgen durchnässter Kamine ist unser neuer **patentierter Wetterschutzdeckel** aus Spezialbeton.

Wenig geheizte Kaminanlagen sind oft ganz schlecht anzufeuern. Nach langen Regenperioden ist ein offenes Kamin durchnässt und ein Anheizen oft sehr schwierig.

Unser **Wetterschutzdeckel** verbunden mit unserm **Kaminaufsatz** bietet besten Schutz und gewährt zugleich erhöhten Rauchabzug.

Einfaches Versetzen, keine grossen Kosten.  
Für Bestellungen ist das Kaminaussenmass anzugeben.

**Spezialbeton A.-G.**

Staad 21.34      Basel 25.936

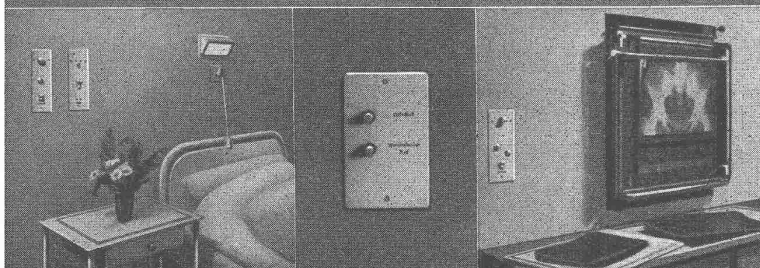


**Kunststeinwerke**

Bern 46.511      Zürich 58.217



Auch das Städt. Krankenhaus Baden ist mit einer Albis-Anlage ausgerüstet



Albis-Lichtruf-Schalterkombinationen sind zweckmässig und formschön



**ALBISWERK  
ZÜRICH A.G.**

# LICHTRUF- ANLAGEN

Zahlreiche große Schweizer Sanatorien und Krankenhäuser sind mit Albis-Lichtrufanlagen ausgerüstet, denn sie ermöglichen rasche und lautlose, zuverlässige Bedienung

VERTRIEB: SIEMENS  
ELEKTRIZITÄTS-ERZEUGNISSE AG.  
ZÜRICH · BERN · LAUSANNE



RESERVOIR GÜTSCH, LUZERN

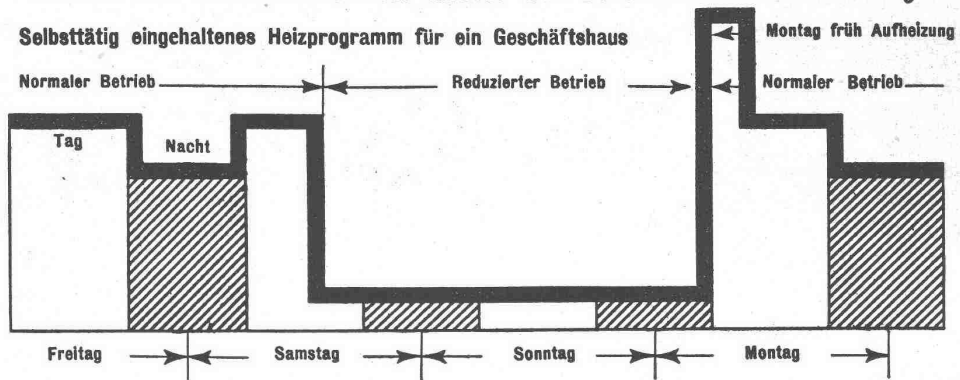
## PLASTIMENT-BETON

Reduzierter Wasserbedarf - Erhöhte Dichtigkeit und Festigkeit - Unge-schwächte Arbeitsstufen - Keine Kiesnester - Doppelte Haftfestigkeit an der Armierung.

**Kasp. Winkler & Cie., Zürich**

**Die selbsttätige Regulierung der Heizanlage  
sichert das Wohlbefinden der Mieter und vereinfacht die Bedienung**

Selbsttätig eingehaltenes Heizprogramm für ein Geschäftshaus



Mit unserer Apparatur kann jedes Heizprogramm verwirklicht werden.

**LANDIS & GYR · ZUG**

Selbsttätige Temperaturregelapparate für Zentralheizungen

In - 959

Keller & Cie. A.-G., Ziegeleien Pfungen und Winterthur

Dachziegelwerk Frick

Ziegelei Paradies b. Schaffhausen

Ziegelfabrik Kölliken A.-G.

empfehlen ihre vorzüglichen  
**Ziegel- und Steinprodukte**

**GLASDÄCHER**  
in kittlosem System „KULLY“

**GLASDACHWERKE OLTEN**  
A. KULLY, Dipl.-Ing., OLTEN GEGR. 1854  
TEL. 54056