

Objektyp: **Advertising**

Zeitschrift: **Schweizerische Bauzeitung**

Band (Jahr): **121/122 (1943)**

Heft 21

PDF erstellt am: **08.08.2024**

Nutzungsbedingungen

Die ETH-Bibliothek ist Anbieterin der digitalisierten Zeitschriften. Sie besitzt keine Urheberrechte an den Inhalten der Zeitschriften. Die Rechte liegen in der Regel bei den Herausgebern. Die auf der Plattform e-periodica veröffentlichten Dokumente stehen für nicht-kommerzielle Zwecke in Lehre und Forschung sowie für die private Nutzung frei zur Verfügung. Einzelne Dateien oder Ausdrucke aus diesem Angebot können zusammen mit diesen Nutzungsbedingungen und den korrekten Herkunftsbezeichnungen weitergegeben werden. Das Veröffentlichen von Bildern in Print- und Online-Publikationen ist nur mit vorheriger Genehmigung der Rechteinhaber erlaubt. Die systematische Speicherung von Teilen des elektronischen Angebots auf anderen Servern bedarf ebenfalls des schriftlichen Einverständnisses der Rechteinhaber.

Haftungsausschluss

Alle Angaben erfolgen ohne Gewähr für Vollständigkeit oder Richtigkeit. Es wird keine Haftung übernommen für Schäden durch die Verwendung von Informationen aus diesem Online-Angebot oder durch das Fehlen von Informationen. Dies gilt auch für Inhalte Dritter, die über dieses Angebot zugänglich sind.

SCHWEIZERISCHE BAUZEITUNG

WOCHENSCHRIFT FÜR ARCHITEKTUR / INGENIEURWESEN / MASCHINENTECHNIK
REVUE POLYTECHNIQUE SUISSE

ORGAN DES SCHWEIZERISCHEN INGENIEUR- UND ARCHITEKTEN-VEREINS
UND DER GESELLSCHAFT EHEMAL. STUDIERENDER DER EIDG. TECHN. HOCHSCHULE
GEGRÜNDET 1883 VON ING. A. WALDNER / HERAUSGEGEBEN VON ING. C. JEGHER

G.E.P.- u. S.I.A.-Mitgl., b. Verlag: Schweiz 40 Fr.,
Ausland 48 Fr. jährl.; Nicht-Mitglieder: Schweiz
48 Fr.; Ausland 60 Fr., postamtlich abonniert
48 Fr. zuzüglich Gebühren. / Einzel-Nr. Fr. 1.20

VERLAG C. & W. JEGHER, ZÜRICH
Dianastrasse 5 / Postcheck VIII 6110
Telephon: 34507 ■ In Kommission
bei Rascher & Cie., Zürich u. Leipzig

Anzeigen durch MOSSE-ANNONCEN AG.,
Zürich, Limmatquai 94 - Basel, Marktplatz 18
Anzeigenpreis: Ganze Seite 240 Fr., Seitenteile
nach Tarif - Teuerungszuschlag zur Zeit 15 %

SCHIEBEBÖDEN · ISOLIERPLATTEN · DACHVERSCHALUNGEN · HALLEN- UND INDUSTRIEBAUTEN · BARACKENBAU

Durisol

A.-G. FÜR LEICHTBAUSTOFFE - DIETIKON - TEL. 918666

Patentanwälte

E. Blum & Co., Zürich

Gegründet 1878 Tel. 51633 Bahnhofstr. 31

Patente

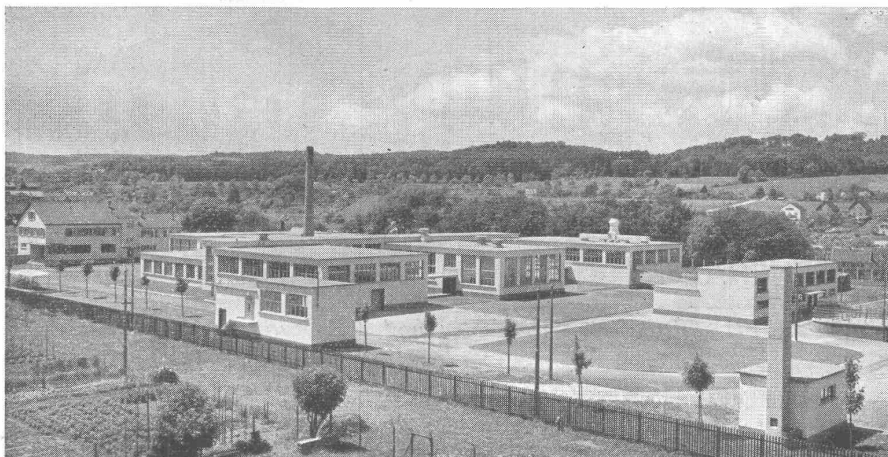
Gutachten

Fabrikmarken

Technische Beratung bei Prozessen

A.-G. für Grundwasserbauten, Bern

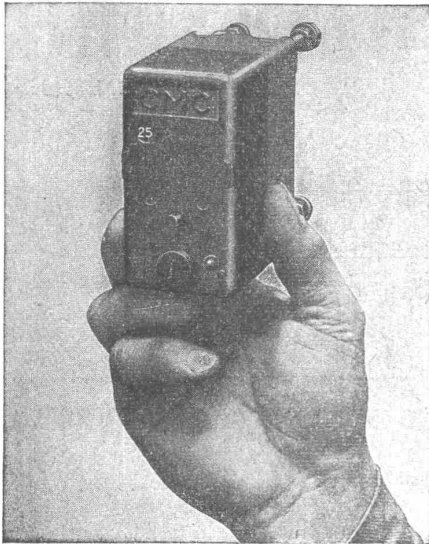
Vollautomatische Regenerationsanlagen



WALO BERTSCHINGER

Bauunternehmung Zürich
Abteilung Spezialbetonbeläge

Schlachthausanlage Schaffhausen
Böden in Kieserlingbeton



CARL MAIER & C^{IE} SCHAFFHAUSEN

Fabrik elektrischer Apparate und Schaltanlagen

CMC - Kleinautomaten

(Installations-Selbstschalter)

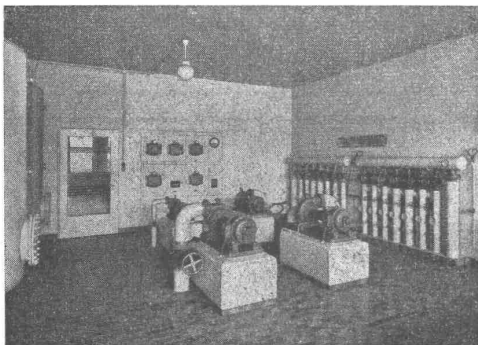
- schützen** Leitungen und Apparate vor Ueberlast und Kurzschluss,
- ersetzen** Sicherungen und gleichzeitig auch den Schalter,
- sind lieferbar** ein-, zwei-, dreipolig, mit oder ohne Nulleiter,
- haben** eine grosse Abschaltleistung d. h. über 3000 Amp., 500 V ∞

Verlangen Sie unsere Liste 304 BZ

Joh. Müller, Rüti-Zch.

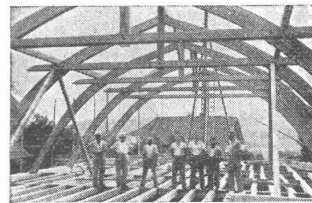
Zentralheizungsfabrik A.-G.

Gegründet 1878 - Zweiggeschäft Zürich 6



Pumpen- und Regulierstation einer Schulhausheizung

W. GLASER
DIPL. ING.
HOCH & TIEFBAU
SCHLIEREN, ZÜRICH



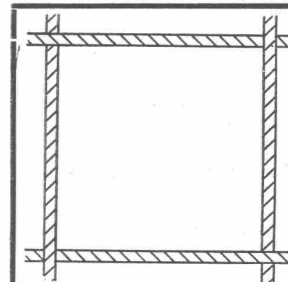
**Hetzerbalken
Hetzerträger
Hetzerbinder**

gerade und gebogene erstellen prompt

A. J. EGGSTEIN SÖHNE & C^{IE}

HOLZBAUUNTERNEHMUNG

LUZERN



**Rohes Beton-
Einlagegewebe**

ca. 30 mm, Draht 1,8 mm, sowie andere Dimensionen und Drahtstärken. Rollen 1 m breit, 50 m lang. Vorzügliche Armierung von Zementkonstruktionen. Einsparung von Rundeseisen.

Weitere Bauspezialitäten:
**Drahtziegelgewebe, Streckkrabitz,
Drahtgeflechte, Dülo.**

**SCHWEIZ.
DRAHTZIEGELFABRIK A. - G.
LOTZWIL (Bern) Tel. 601 73**

TELEPHON 4 67 96

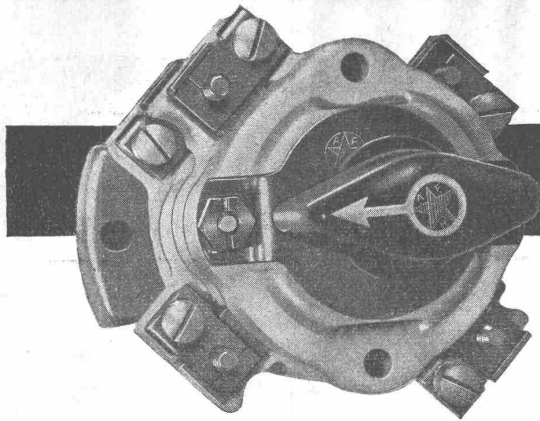
HEINRICH WAGNER & C^O

DU PONT DUCO

LACK- UND FARBENFABRIK
OBERFLÄCHENTECHNIK
TEXTILBEHANDLUNG
ZÜRICH 8, Dufourstrasse 48

GENERALVERTRETER v. E. J. DU PONT DE NEMOURS CO.

DU PONT-DUCO in **80** Tönen und **17** Grundmischfarben, lichtecht,
Witterungsbeständig, öl- und benzinfest, weltbekannt für Industrie
und Automobillackierung



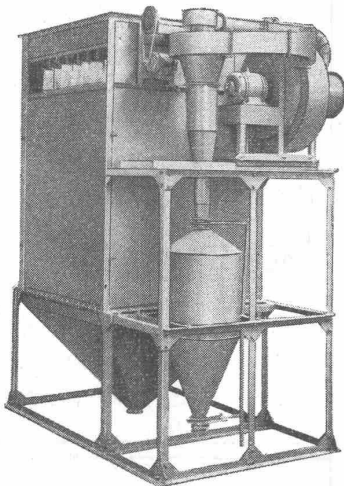
FELLER PAKETSCHALTER

von unerreichter Haltbarkeit, mit hoher Schaltleistung;
für Einbau und Aufbau. $\sim 15 A 380 V \sim 10 A 500 V$

Adolf Feller A.-G. Horgen



Fabrik elektr. Apparate Tel. 92 45 51



Neuzeitliche Staubausscheidung durch

Meidinger- Staubausscheider

mit und ohne Stoff-Filter, für
alle Staubarten



H. Meidinger & Cie., Basel 4

Volle Auszahlung der Bausumme ..

Garantie-Rücklässe belasten Bauunternehmer und Bauhandwerker, weil sie dem Unternehmen Betriebsmittel entziehen, so dass entsprechend mehr Kredit in Anspruch genommen werden muss.

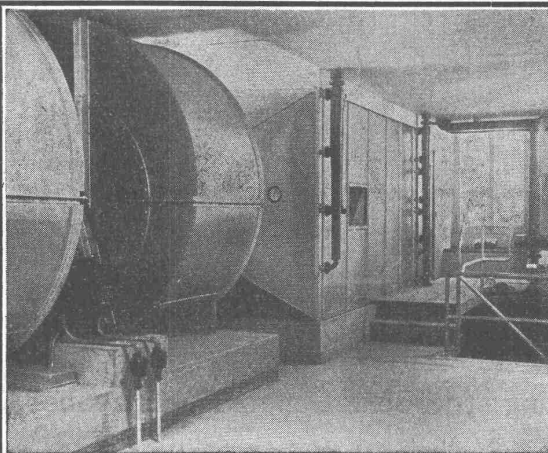
Welche Vorteile bietet dagegen die Baugarantie-Versicherung?

Sie gewährleistet volle Auszahlung der Bausumme, indem sie jeglichen Garantie-Rücklass ersetzt, und ermöglicht freie Verfügung über die Betriebsmittel.

Auskunft und Prospekte durch die

**Winterthur
UNFALL**

Schweizerische Unfallversicherungs-
Gesellschaft in Winterthur



Konditionierungsaggregat zur Klimaanlage

VENTILATIONEN

Luftkonditionierung

für Gewerbe und Industrie



Spezialisiert seit 1890

VENTILATOR AG., STÄFA



Ladeneingang in Anticorodal

GEILINGER & CO.
Eisenbau-Werkstätten
WINTERTHUR

*Du hast es
in der Hand.*



dafür zu sorgen, dass Dich ein Unfall finanziell nicht aus dem Gleichgewicht bringt. Die Unfallversicherung garantiert während der Dauer der Arbeitsunfähigkeit ein bestimmtes Taggeld, bei Ganz- oder Teilinvalidität das vereinbarte Kapital oder eine Rente und im Todesfall die vertragliche Versicherungssumme. Nähere Angaben bereitwillig durch

„ZÜRICH“
Unfall

„Zürich“ Allgemeine Unfall- und Haftpflicht-Versicherungs - A.-G.
Direktion: Mythenquai 2, Zürich 2

ZUBA-Plastic

- Die moderne Wandbekleidung!**
- ZUBA-Plastic** eignet sich für Wohnräume, Büros, Korridore, Treppenhäuser, Verkaufsräume, etc.
- ZUBA-Plastic** ist wisch- und waschfest; sie überdauert eine Tapete um ein vielfaches.
- ZUBA-Plastic** ist absolut konkurrenzlos u. ist schon ab Fr. 2.30 per m² erhältlich.
- ZUBA-Plastic** ist mein Eigenfabrikat und wird ausschliesslich durch meine Firma ausgeführt,
Verlangen Sie bitte unverb. Offerte und Muster!
S. BARENHOLZ, Maleratelier, ZÜRICH, Tel. 56271

Gelochte und
gepresste Bleche



**H. HEER & CO.,
OLTEN**
Tel. 540 29

Eternit

Fassadenschiefer

sind noch erhältlich in den bekannten, hübschen Farben. Eine solche Verkleidung ist der beste Schutz des Holzbaues.

ETERNIT A.G. NIEDERURNEN TEL. 415 55