

Objektyp: **Advertising**

Zeitschrift: **Schweizerische Bauzeitung**

Band (Jahr): **121/122 (1943)**

Heft 9

PDF erstellt am: **13.09.2024**

### **Nutzungsbedingungen**

Die ETH-Bibliothek ist Anbieterin der digitalisierten Zeitschriften. Sie besitzt keine Urheberrechte an den Inhalten der Zeitschriften. Die Rechte liegen in der Regel bei den Herausgebern. Die auf der Plattform e-periodica veröffentlichten Dokumente stehen für nicht-kommerzielle Zwecke in Lehre und Forschung sowie für die private Nutzung frei zur Verfügung. Einzelne Dateien oder Ausdrucke aus diesem Angebot können zusammen mit diesen Nutzungsbedingungen und den korrekten Herkunftsbezeichnungen weitergegeben werden. Das Veröffentlichen von Bildern in Print- und Online-Publikationen ist nur mit vorheriger Genehmigung der Rechteinhaber erlaubt. Die systematische Speicherung von Teilen des elektronischen Angebots auf anderen Servern bedarf ebenfalls des schriftlichen Einverständnisses der Rechteinhaber.

### **Haftungsausschluss**

Alle Angaben erfolgen ohne Gewähr für Vollständigkeit oder Richtigkeit. Es wird keine Haftung übernommen für Schäden durch die Verwendung von Informationen aus diesem Online-Angebot oder durch das Fehlen von Informationen. Dies gilt auch für Inhalte Dritter, die über dieses Angebot zugänglich sind.

# SCHWEIZERISCHE BAUZEITUNG

WOCHENSCHRIFT FÜR ARCHITEKTUR / INGENIEURWESEN / MASCHINENTECHNIK  
REVUE POLYTECHNIQUE SUISSE

ORGAN DES SCHWEIZERISCHEN INGENIEUR- UND ARCHITEKTEN-VEREINS  
UND DER GESELLSCHAFT EHEMAL. STUDIERENDER DER EIDG. TECHN. HOCHSCHULE  
GEGRÜNDET 1883 VON ING. A. WALDNER / HERAUSGEGEBEN VON ING. C. JEGHER

G.E.P.-u.S.I.A.-Mitgl., b. Verlag: Schweiz 40 Fr.,  
Ausland 48 Fr. jährl.; Nicht-Mitglieder: Schweiz  
48 Fr.; Ausland 60 Fr., postamtlich abonniert  
48 Fr. zuzüglich Gebühren. / Einzel-Nr. Fr. 1.20

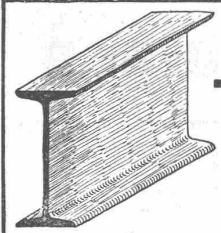
VERLAG C. & W. JEGHER, ZÜRICH  
Dianastrasse 5 / Postdeck VIII 6110  
Telephon: 34507 ■ In Kommission  
bei Rascher & Cie., Zürich u. Leipzig

Anzeigen durch MOSSE-ANNONCEN AG.,  
Zürich, Limmatquai 94 - Basel, Marktplatz 18  
Anzeigenpreis: Ganze Seite 240 Fr., Seitenteile  
nach Tarif - Teuerungszuschlag zur Zeit 15 0/0

SCHIEBEBÖDEN · ISOLIERPLATTEN · DACHVERSCHALUNGEN · HALLEN- UND INDUSTRIEBAUTEN · BARACKENBAU

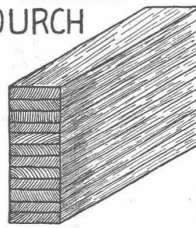
# Durisol

A.-G. FÜR LEICHTBAUSTOFFE - DIETIKON - TEL. 918666



**-EISEN**  
ERSETZEN

DURCH



**HETZER - BALKEN**  
TRÄGER

B. ZÖLLIG SÖHNE  
HOLZKONSTRUKT, ARBON

## GLASDACH

KITLOS MIT BLEIBANDEN

Ausführung auf Holz, Eisen und Beton  
Umdecken gekitteter Glasdächer

JAKOB SCHERRER ZÜRICH 2

Allmendstrasse 5/7 Telephon 57.980

Vollständige

### ZEICHEN-EINRICHTUNGEN

Zeichentische, Zeichenmaschinen, Zeichen-Registaturen und -Schränke,  
Plan-Einfassverfahren, Bogenlampen, Lichtpause- u. Kopier-Einrichtungen  
Sämtliches Zeichenmaterial wie Zeichen-Papiere, -Geräte, -Instrumente,  
Normalienblätter, Reisszeuge und Reissbretter, Rechenschieber.

Gebrüder Scholl AG Zürich Poststrasse 3 Tel. 35710 Seit 1865

# Scholl

## SIFRAG

FREI A.G. BERN KONSUMSTRASSE 4

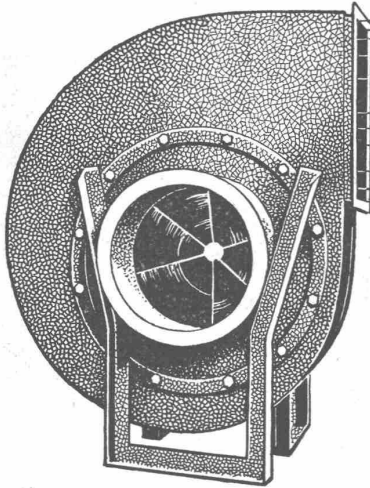
*baut erstklassige Ventilationsanlagen*

**FABRIKBAUTEN**

Ausführende Firmen:

ARCHITEKTEN:  
**HANS FISCHLI  
OSKAR STOCK**AUSFÜHRUNG der Erd-, Maurer-, Eisenbeton- und Verputzarbeiten für Fabrikneubauten  
J. FAES, RICHTERSWIL und A. STÖCKLI SOHNE, NETSTAL:**HANS JENNY**

DIPL. BAUMEISTER, HOCH- UND TIEFBAUUNTERNEHMUNG

**ENNENDA** Telephone 5 12 32Telephone 95 66 10 **WADENSWIL****Ventilatoren****Klimaanlagen**für Theater, Gesellschafts- u. Bureau-Bauten,  
Hotels, Restaurants, Arbeits-Säle, Garagen etc.**Allgemeine Ventilations-Anlagen,****Luftheizungen** für Kirchen, grosse Lokale u. Wohnbauten**Lufttechnische Einrichtungen** für Gasschutzanlagen  
erstellen nach den neuesten technischen Errungen-  
schaften und auf Grund von mehr als 35-jähriger Erfahrung**Wanner & Co. A.-G., Horgen**Ausführung  
sämtl. inneren  
und äusseren**Türen, sowie Garderobenschränke  
und Bureau - Einrichtungen****W. HEGETSCHWEILER**Bauschreinerei - Möbelwerkstätte  
**HORGEN** Tel. 92 41 12**Gebrüder Scherer**

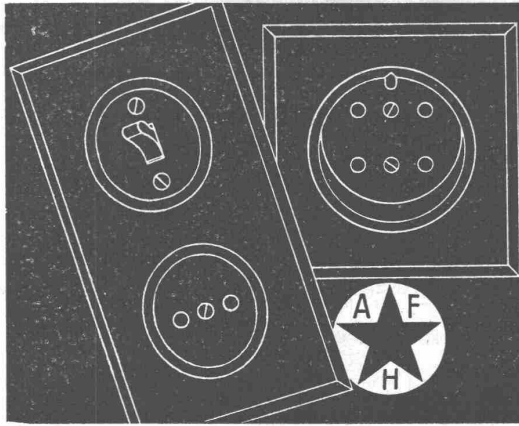
Baugeschäft und Holzhandlung

Tel. 96 05 01

**Richterswil****AUFZÜGE SCHLIEREN**Personen- und Warenaufzüge  
Neubau Umbau Revision

Telephon 91 74 11 Schlieren

**SCHWEIZ. WAGONS- & AUFZÜGEFABRIK A. G.**  
**SCHLIEREN-ZÜRICH**



*Schönheit und Bequemlichkeit  
sind vereinigt in unserem genormten Instal-  
lations - Material für Unterputz - Montage.*

**ADOLF FELLER A/G HORGEN**  
*Fabrik elektrischer Apparate*

## Heizungsanlagen

aller Systeme  
für Holz-, Torf- und Kohlenfeuerung

### 1. Neuerstellung von Heizungsanlagen

für Warmwasser, Heisswasser und Dampf.

### 2. Umänderung und Modernisierung

von alten und unrationellen Anlagen.

### 3. Entkalkung

von Heizungs- und Warmwasserbereitungsanlagen.

### 4. Für Revision und Instandstellung

von Heizungsanlagen, ist unsere Firma ausfüh-  
rungsberechtigt laut Verfügung des Kriegswirtschaftsamtes.

### 5. Erteilung von heiztechnischen Ratschlägen

auf betriebstechnischem Gebiete.

Verlangen Sie unverbindlich Projekt und Offerte.

**Aktiengesellschaft Kesselschmiede Richterswil**

Telephon 96 04 51 (ausser Geschäftszeit Tel. 96 03 30)

## Kiesklebedächer Kork-Beläge

ADOLF FELLER A.-G., HORGEN  
1600 m<sup>2</sup>

JAKOB FAES, RICHTERSWIL  
(Je 500 m<sup>2</sup> = 1000 m<sup>2</sup>)

ausgeführt von der

Spezial-Unternehmung  
**W. FRICK-GLASS AG.**

Zürich - Altstetten

Telephon 5 50 64 und 5 58 16

## WALO BERTSCHINGER ZÜRICH STRASSENBAU

FABRIK A. FELLER AG.: AUSBAU DER HOF- U. ZUFAHRTSWEGE

**BERCHTOLD & CO.**  
**THALWIL** TEL. (051) 92 05 01

**HEIZUNG**  
WARMWASSER / LUFTUNG

**INDUSTRIE-  
HEIZUNG**  
HEISSWASSER  
STATT DAMPF

# SPONAGEL & Co. ZÜRICH 5

TELEPHON 37600

erstellen als Spezialisten auf Grund langjähriger Erfahrung:

**Säurebeständige Boden- und Wandplattenbeläge**

**Säureschutzauskleidungen von Gefässen aus Eisen oder Beton**

**Mechanisch hochwiderstandsfähige Klinker- und Spezial-Gussböden**

**Plattenbeläge für Wohlfahrtseinrichtungen in Betrieben aller Art**

**Verlangen Sie unverbindliche Vorschläge mit Referenzen**

(Ausführung der säurefesten Boden- und Wandplattenbeläge in der Vernicklerei, sowie von Plattenbelägen in den Douchen und Abortanlagen im Fabrikneubau Ad. Feller A.G. Horgen)

## GEBR. BRUPBACHER

ELEKTROTECHNISCHE ANLAGEN

## WÄDENSWIL

Erstellung von elektrischen Kraft-, Licht-,  
Uhren- und Signalanlagen

## DURAMENT-Dauerbelag

der Strapazierfussboden für Lagerhäuser

**DURAMENT AG. ZÜRICH 1, Tel. 8 32 08**

## Sanitäre Installationen

ausgeführt durch

**ELEKTRO-SANITÄR A.-G.  
ST. GALLEN**

MAMMUT



Isolierstoff für Hoch- u. Tiefbau

## Asphalt-Emulsion AG Zürich

Telephon 58.866

erstellt zuverlässig

Löwenstrasse 11



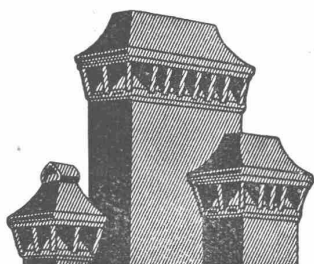
**TURICUM**  
Teertrete Dachpappe

**Terrassen, Flachdächer, Grundwasser-Isolierungen**

## „Spezial“-Rauch-Absauger

das bestbewährte System seit 20 Jahren  
mit der neuen patentierten Tunnel-Abdeckung

..... sorgt für guten Zug und rationelle Verbrennung.  
Guter Kaminzug spart Holz und Kohlen!

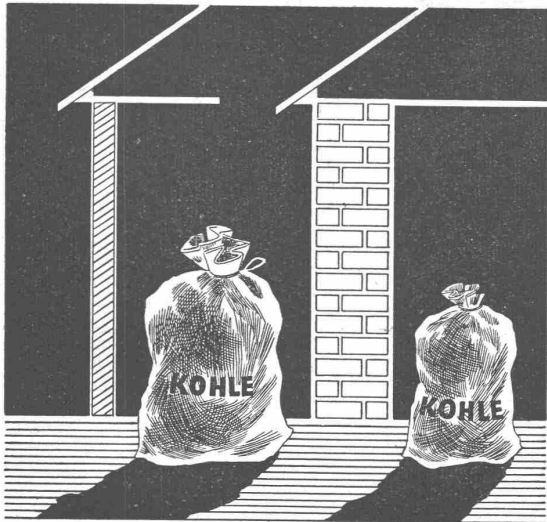


**Spezialbeton A.-G.**



**Staad (St. Gallen)**

TELEPHON 41934



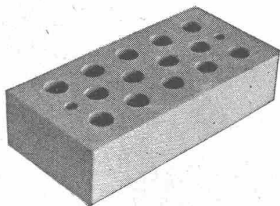
# Dicke Mauern sparen Kohle

Der Baulustige geniesst jetzt einen sehr drastischen Anschauungsunterricht! Deutlicher als jede wissenschaftliche Theorie ruft ihm die gegenwärtige Kohlennot eine uralte Bauweisheit in Erinnerung:

Je fester die Mauern, desto besser schützt das Haus seine Bewohner vor Wind und Kälte – desto leichter lässt es sich erwärmen.

Mit einem Schlage treten die grossen Vorzüge des traditionellen Backsteinbaues in Erscheinung. Die herkömmliche dicke Backsteinmauer bietet im kalten Winter einen hohen Wohnkomfort und ist vor allem billig, weil sie Kohle spart. Man kann sagen: «Wer mit Backstein baut, baut warm»!

**ZÜRCHER ZIEGELEIEN AG.**



# Sika Abdichtungen

gegen

**Grundwasser,  
Erdfeuchtigkeit,  
Schlagregen etc.**

- SIKA 1** normalbindend, anwendbar, wo während der Arbeitsausführung kein Wasserdruck einwirkt
- SIKA 2** schnellbindend, zum Abdichten von Wasserstrahlen
- SIKA 3** schnellbindend, für Fugen-Abdichtungen
- SIKA 4** und **4a** schnellbindend, zur Flächen-Abdichtung während der Berieselung durch Wasser

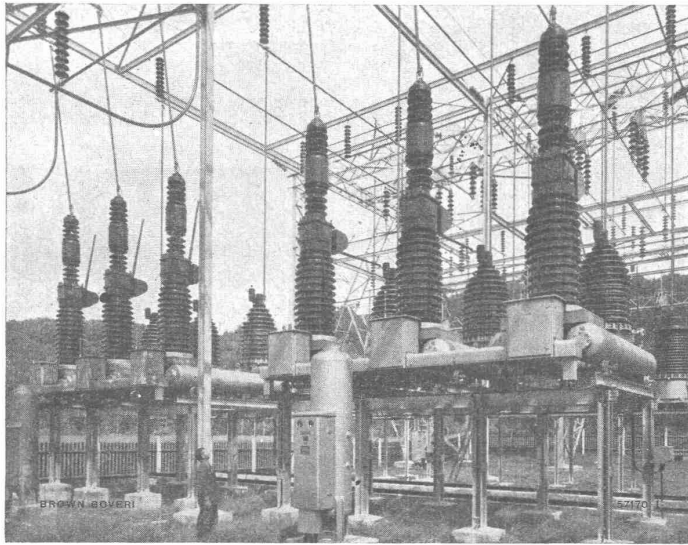
Fachtechnische Beratung — Garantieübernahme

**KASPAR WINKLER & CIE.**

ZÜRICH-ALTSTETTEN

Fabrik chem. bautechn.  
Produkte Tel. 5 53 43

Durch richtige Koordinierung  
weniger Betriebsunterbrüche!



Sind die Schalt- und Schutz-  
Organe Ihres Werkes richtig  
aufeinander abgestimmt, so  
werden Dauer und Anzahl der  
Betriebsunterbrüche weitge-  
hend reduziert.

**A.-G. BROWN, BOVERI & CIE., BADEN**

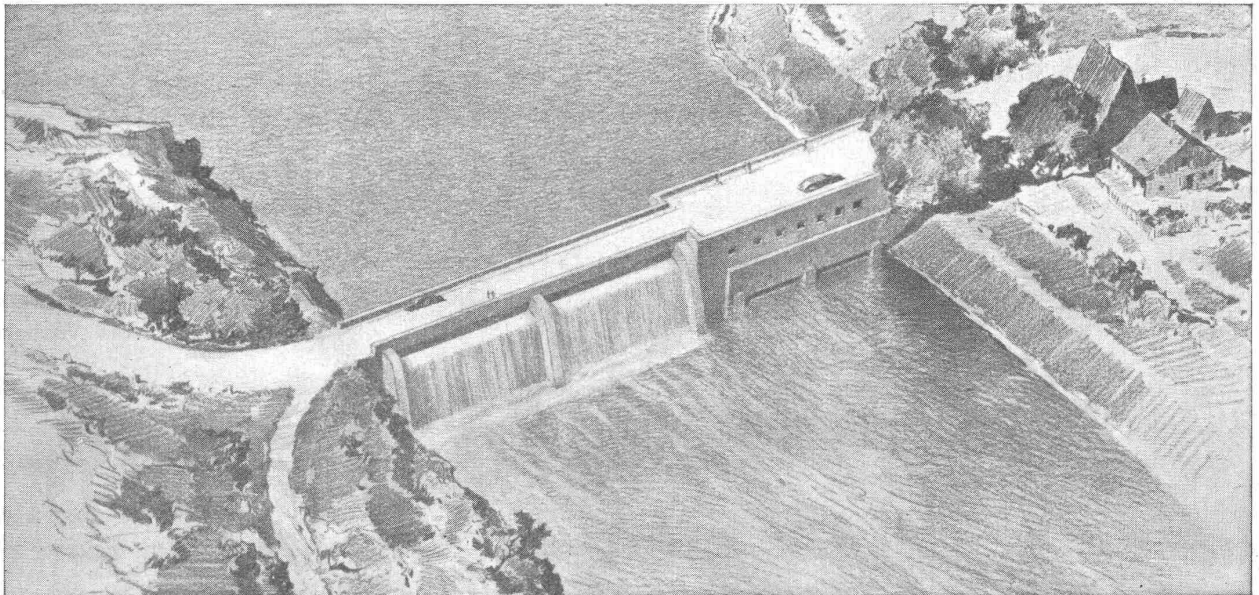
Technische Bureaux in Baden, Basel, Bern, Lausanne



**SIEMENS**

**WASSERKRAFTANLAGEN**

Entwurf, Ausführung und Bauberatung für vollständige Wasserkraftanlagen



SIEMENS ELEKTRIZITÄTS-ERZEUGNISSE A.G. <sup>Z 12.01/2</sup>

ABT. SIEMENS-SCHUCKERT

ZÜRICH, Löwenstrasse 35, Tel. 5 36 00 - LAUSANNE, Place de la Gare, 12, Tel. 3 22 32