

Objektyp: **Advertising**

Zeitschrift: **Schweizerische Bauzeitung**

Band (Jahr): **121/122 (1943)**

Heft 11: **Generalversammlung Schweiz. Ingenieur- und Architekten-Verein,  
11. bis 13. September 1943 in Genf**

PDF erstellt am: **13.09.2024**

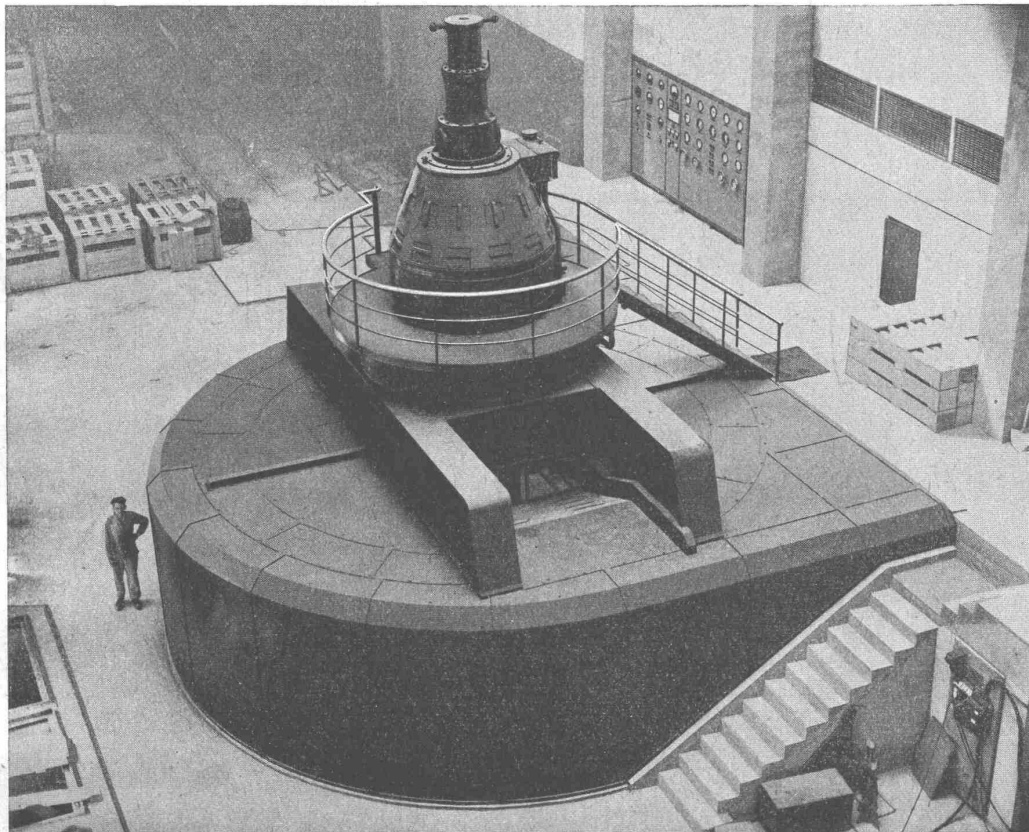
### **Nutzungsbedingungen**

Die ETH-Bibliothek ist Anbieterin der digitalisierten Zeitschriften. Sie besitzt keine Urheberrechte an den Inhalten der Zeitschriften. Die Rechte liegen in der Regel bei den Herausgebern. Die auf der Plattform e-periodica veröffentlichten Dokumente stehen für nicht-kommerzielle Zwecke in Lehre und Forschung sowie für die private Nutzung frei zur Verfügung. Einzelne Dateien oder Ausdrucke aus diesem Angebot können zusammen mit diesen Nutzungsbedingungen und den korrekten Herkunftsbezeichnungen weitergegeben werden. Das Veröffentlichen von Bildern in Print- und Online-Publikationen ist nur mit vorheriger Genehmigung der Rechteinhaber erlaubt. Die systematische Speicherung von Teilen des elektronischen Angebots auf anderen Servern bedarf ebenfalls des schriftlichen Einverständnisses der Rechteinhaber.

### **Haftungsausschluss**

Alle Angaben erfolgen ohne Gewähr für Vollständigkeit oder Richtigkeit. Es wird keine Haftung übernommen für Schäden durch die Verwendung von Informationen aus diesem Online-Angebot oder durch das Fehlen von Informationen. Dies gilt auch für Inhalte Dritter, die über dieses Angebot zugänglich sind.

# SÉCHERON



Nous avons livré pour l'usine hydro-électrique du Verbois (94 500 ch) sur le Rhône :

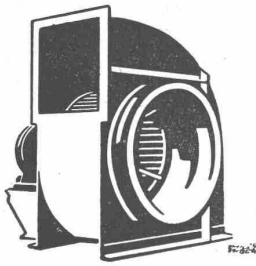
- 3 alternateurs triphasés de 27 500 kVA**
- 2 transformateurs de 25 000 kVA à 3 enroulements et à réglage sous charge de 2 tensions**
- 1 alternateur de secours**
- 4 équipements électriques complets des vannes du barrage (à réglage automatique)**
- 1 résistance hydraulique**

**S.A. DES ATELIERS DE SÉCHERON-GENÈVE**

# UTO-Kühlmaschinen <sup>A/G</sup> Zürich

Bremgartnerstrasse 18 · Telefon 7 10 55

Unsere Tief- und Schnellgefrieranlagen werden auf Grund reicher Erfahrung, nach neuesten Grundsätzen gebaut. Sie werden gekühlt mit den speziell dafür konstruierten Hochleistungs-Kompressoren.



geräuschlose

## Ventilatoren

Luftkonditionierung

Lufttrocknung

Luftbefeuchtung

Ventilatoren f. Luftschutzräume. Industrielle Entstaubungs-Apparate

Geräuschlose Elektromotoren



**H. Meidinger & Cie, Basel 4**

## Öl sparen!



Unsere

### „LOSALIN“-Plastikmassen und Mattfarben

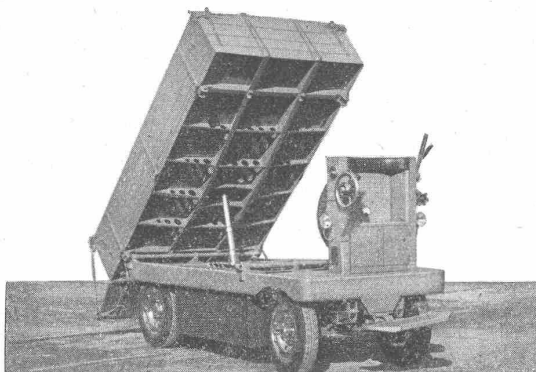
für moderne Wandbehandlung fallen **nicht** unter die behördlich angeordnete Einsparung ölhaltigen Anstrichmaterials

und ergeben äusserst strapazierfähige, wasserfeste und mit Seife abwaschbare Anstriche für Innen.

## G. LABITZKE ERBEN

FARBEN- U. LACKFABRIK - ZÜRICH-ALTSTETTEN

Tel. 552 22—25



2to. Plattformkarren mit Rückkipper



## Elektrofahrzeuge

Liefer- und Lastwagen - Werkstattkarren  
Schienen- und Strassen-Traktoren  
praktisch und solid gebaut

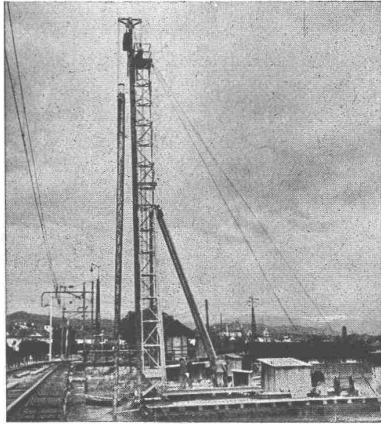
### Schweiz. Industrie-Gesellschaft

Neuhausen am Rheinfall

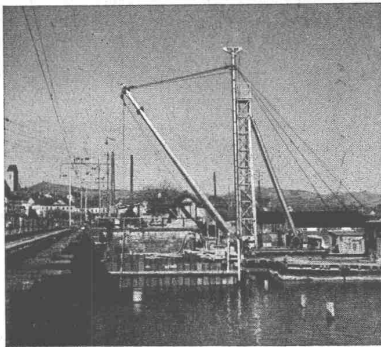
# W. STÄUBLI INGENIEUR ZÜRICH

GRUBENSTRASSE 2

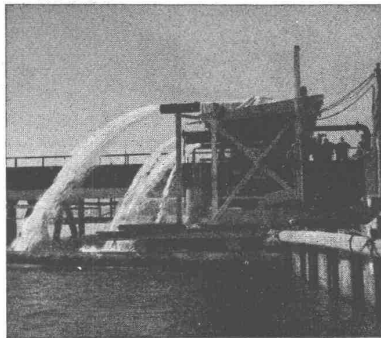
## UNTERNEHMUNG FÜR HOLZ-, WASSER- UND GRUNDBAU



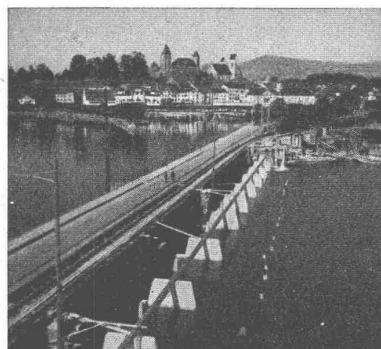
Pfählungsarbeiten



Spundwand



Wasserhaltung



Brückenpfeiler

**Pfählungen**

**Spundwände**

**Wasserhaltungen**

**Taucherarbeiten**

**Grundwasserfassungen**

**Grundwasserabsenkungen**

**Ingenieur-Holzbau**

**Ausführung von:**

**Lehr- und Montagegerüsten**

**Wehranlagen**

**Hafenanlagen**

**Landungsanlagen**

**Bootshäusern**

**Seebadeanlagen**

**Brücken**

**Unterdükerungen**

**Schiffshebungen**

**Autogenes Schneiden unter Wasser**

**Kabel- und Rohrverlegungen unter Wasser**

**Ufermauern**

**Konsolidierungsarbeiten im Grundbau**

Seedamm Rapperswil-Hurden  
Pfählfundation und Betonpfeiler der neuen Eisenbahnbrücken



# SCHWEIZ. SPRENGSTOFF A.-G. CHEDDITE

Fabriken in Liestal und Isleten (Kt. Uri) Bureau in Liestal Telephon 72.433  
Telegr.-Adr.: Cheddite Liestal

liefert die bewährten

**Sicherheitsprengstoffe:** { **Gelatine Telsit, Spezial Gelatine Telsit,  
Cheddite und Gelatine Cheddite, sowie  
ungefrierbare Dynamite und Sprenggelatine**

Prima Sprengkapseln in Aluminium, Züandschnüre und Zubehör

Generalvertreter für die französische Schweiz: **Petitpierre & Grisel, Neuchâtel**

## ED. CUENOD S.A.

Ingénieurs • Entrepreneurs diplômés

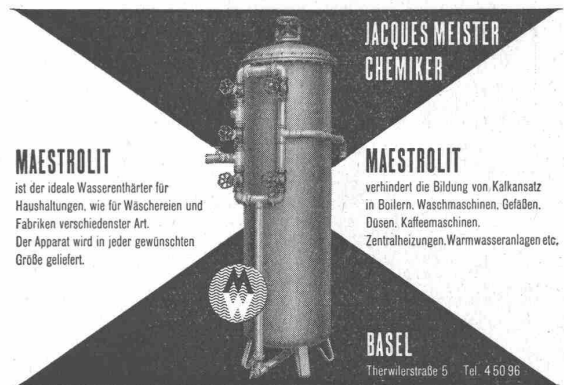
**GENÈVE**

8, Rue des Plantaporrêts

**BEX**

Rue du Marché

TRAVAUX PUBLICS  
ET  
BATIMENTS



**JACQUES MEISTER  
CHEMIKER**

**MAESTROLIT**  
ist der ideale Wasserenthärter für  
Haushaltungen, wie für Wäschereien und  
Fabriken verschiedenster Art.  
Der Apparat wird in jeder gewünschten  
Größe geliefert.

**MAESTROLIT**  
verhindert die Bildung von Kalkansatz  
in Boilern, Waschmaschinen, Gefäßen,  
Düsen, Kaffeemaschinen,  
Zentralheizungen, Warmwasseranlagen etc.

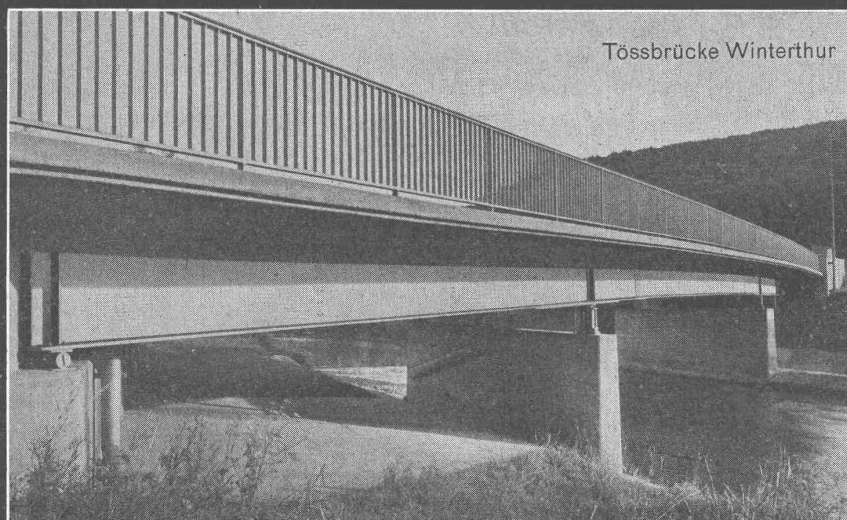
**BASEL**  
Therwilerstraße 5 - Tel. 450.96

## KLINKER

braun, rot, gelb für Böden, Wandbelag,  
Cheminées, Fassaden

**A. G. Verblendsteinfabrik** Tel. 724.04 **Lausen**

Ständige Ausstellung unserer Erzeugnisse in der SCHWEIZER BAU-CENTRALE ZÜRICH, TALSTRASSE 9, BÖRSENBLOCK (Eintritt frei)



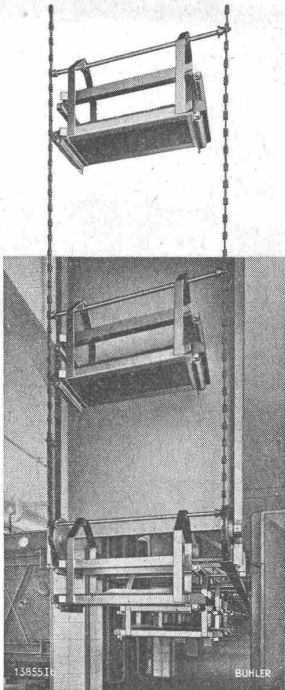
Tössbrücke Winterthur

**GEILINGER & CO. Eisenbau-Werkstätten WINTERTHUR**

**BAU-MESSE  
BERN  
Gurtengasse 3**

Adressen  
führender Bau-  
firmen durch  
unsere stets  
nachgeführten  
Verzeichnisse

# BÜHLER Transport- Anlagen



Fahrbare und ortsfeste  
Bandtransportanlagen.

Rollenförderer

Plattentransporteure

Kettentransporteure

Schaukeltransporteure

**Gebrüder Bühler**

Uzwil - Telefon 42 12

Maschinenfabrik und  
Giessereien



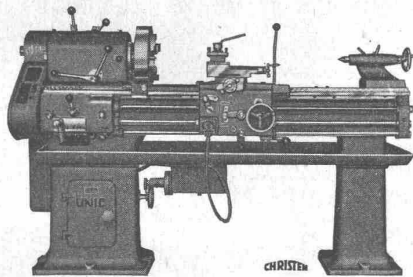
**Neubauten  
Umbauten  
Renovationen  
Luftschutzbauten  
Tiefbauten**

**CARL DIENER**  
*Jöhne*

Asylstrasse 77 Zürich 7  
Tel. 2 69 45

MD

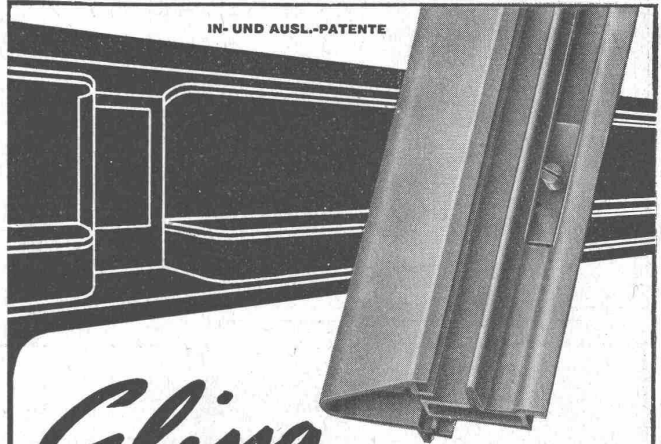
# CHRISTEN



**Genauigkeits-Drehbänke  
Universal-Fräsmaschinen  
Hochleistungs-Bohrmaschinen**

**CHRISTEN & Co. A.G. BERN**

IN- UND AUSL.-PATENTE



# Glissa

die Metallrahmen-Konstruktion mit den  
grössten Vorteilen:

**Aesthetisch schönes Aussehen.** Die Deckschienen aus Anticorodal sind leicht zu montieren und von aussen absolut schraubenlos. Die Standard-Deckprofile zeichnen sich durch ihre Formschönheit aus. Für grössere Anlagen können Profile auch nach speziellen Zeichnungen geschaffen werden. Grundrahmen Stahlrohr feuerverzinkt, daher widerstandsfähig gegen Rost. Solide, dauerhafte Konstruktion.

Verlangen Sie Muster und Offerten durch

**G LASMANUFAKTUR A.-G. / SCHAFFHAUSEN**

# HANDELSGENOSSENSCHAFT DES SCHWEIZERISCHEN BAUMEISTERVERBANDES ZÜRICH

Gegründet 1899

Hauptsitz: Beethovenstrasse 38, Zürich

Filialen in Zürich Luzern St. Gallen Basel Bern Biel Lausanne Genf Bellinzona

Die HANDELSGENOSSENSCHAFT als regulierendes Organ des Schweizerischen Baumeisterverbandes auf dem Gebiete des Baumaterialmarktes, ist die günstigste Bezugsquelle für

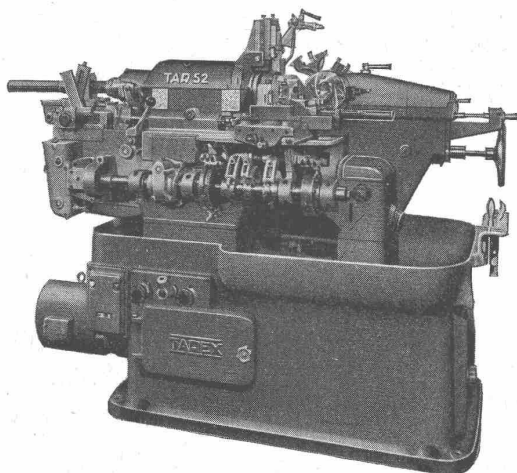
## SÄMTLICHE BAUMATERIALIEN

Bureau d'ingénieurs  
12, Rue Diday  
GENÈVE

# SOCIÉTÉ GÉNÉRALE POUR L'INDUSTRIE ÉLECTRIQUE

(Capital et Réserves = Fr. 22,550,000)

Mandataire des Services Industriels de Genève  
pour les études et la direction des travaux  
de génie civil et de la partie mécanique  
de l'Usine hydroélectrique de Verbois



GENÈVE-ACACIAS

## TOURS AUTOMATIQUES MONOBROCHES A REVOLVER

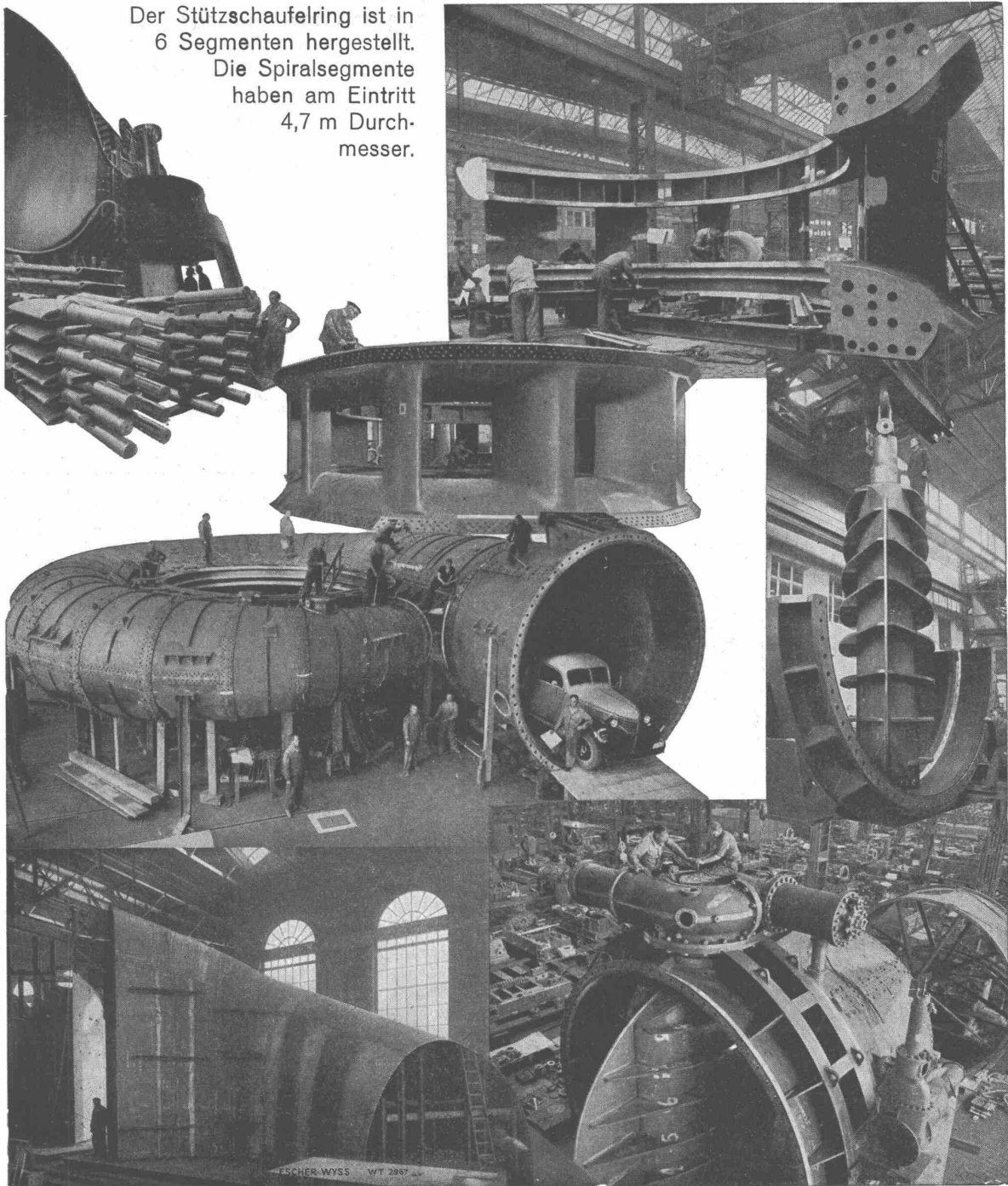
Passages de barres

∅ 42–52–60 mm

# TAREX S.A.

## FABRIQUE DE MACHINES

Der Stützaufelring ist in  
6 Segmenten hergestellt.  
Die Spiralsegmente  
haben am Eintritt  
4,7 m Durch-  
messer.



**3 Francisturbinen mit je 115 000 PS in der Werkstatt  
die stärksten bisher in Europa gebauten Wasserturbinen**

# ESCHER WYSS ZÜRICH

**Ueber 11 Millionen PS Wasserturbinen**



# GEBRÜDER RÜTTIMANN

AKTIENGESELLSCHAFT FÜR ELEKTRISCHE UNTERNEHMUNGEN

Fern- 042  
Telephon: 4-1125

## ZUG

Spezialgeschäft für Frei- und Kabelleitungen jeder Art.

Schwebebahnen.

Trolleybus- und Bahnleitungen.

### Radfahrwege

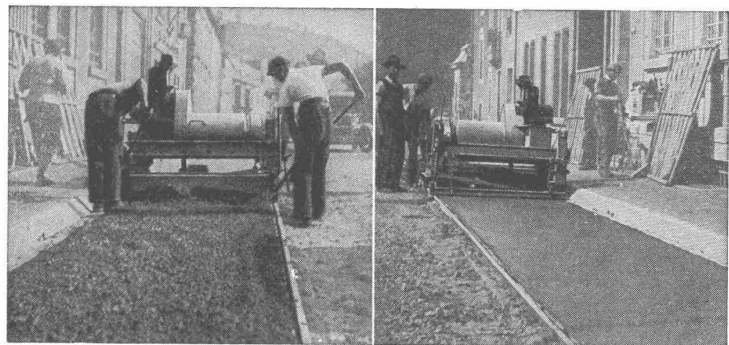
mit unserem neuen handgesteuerten

### Beton-Strassen-Fertiger

„FRIMO“

mit Motor 3 PS

Unabhängig von jeder Kraftquelle.  
Kontinuierliches Vorwärtsarbeiten mit gleich-  
mässiger, fix-fertiger taloschierter Oberfläche.  
Leistung ca. 370 Laufmeter täglich.



Verfahren, Konstruktion und Apparate patentiert

## STORRER & Co., Baumaschinen, Zürich

Telephon 277 22

Florastrasse 1

# AUFZÜGE SCHLIEREN

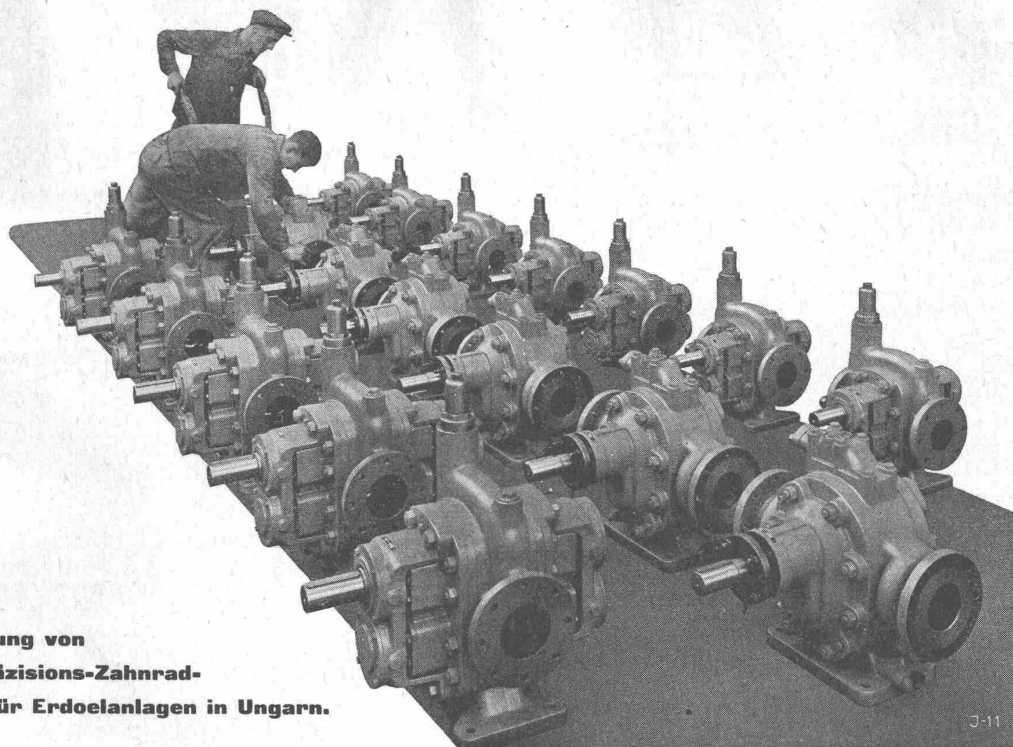


Personen- und Warenaufzüge  
Neubau Umbau Revision

Telephon 91 74 11 Schlieren

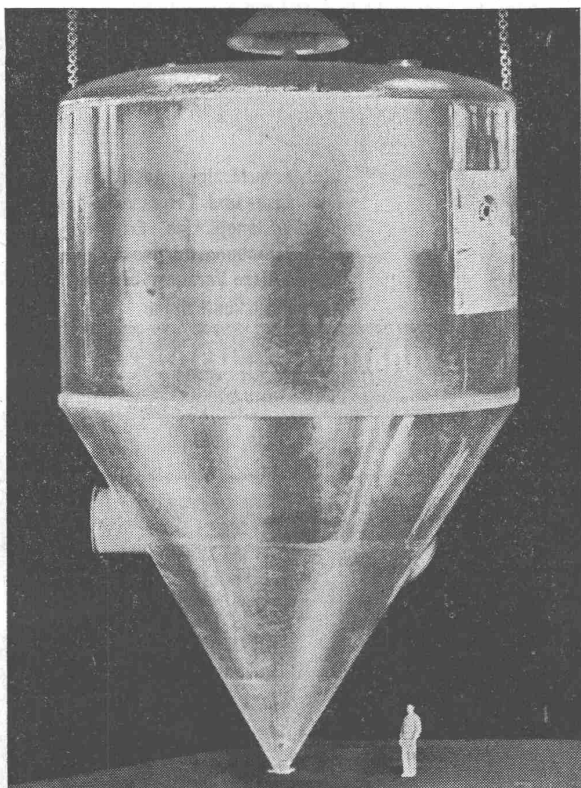
SCHWEIZ. WAGONS- & AUFZÜGEFABRIK A.G.  
SCHLIEREN-ZÜRICH





**Teillieferung von  
MAAG-Präzisions-Zahnrad-  
pumpen für Erdoelanlagen in Ungarn.**

# **MAAG - ZAHNRÄDER - A.-G. ZÜRICH**



Ansicht eines von uns ganz in Leichtmetall erstellten Hochleistungs-  
Zerstäuberturmes riesigen Ausmasses (System Niro)

## **Hochleistungs- Zerstäuber - Türme**

sowie andere Apparaturen und  
GANZE ANLAGEN für die

**Nahrungsmittel - Industrie  
Chemische-Industrie  
Textil-Industrie**

projektiert und erstellt

**ALUMINIUM SCHWEISSWERK A.-G.  
SCHLIEREN - ZÜRICH**

TELEPHON 91 76 96

# Explosifs

## CHEDDITES - TELSITES

Détonateurs - Mèches - Allumeurs - Détonateurs électriques - Exploseurs - Lampes acétylène

**Petitpierre & Grisel, Neuchâtel**

Téléphone 5 13 15



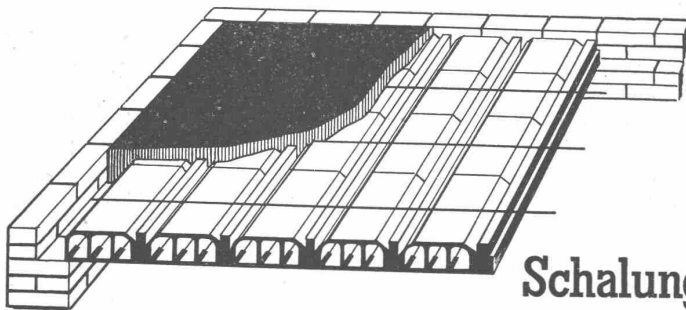
Neuanlage, zeitgemäße Verbesserung wärmetechn. Einrichtungen zur Erzielung größter Wirtschaftlichkeit, elektrische Wärmeerzeugung, Abwärmeverwertung usw.

Verlangen Sie unsere Vorschläge!  
Telephon 2 55 01



# K. Ottiker

## BETONBALKENFABRIK OBERRIEDEN AG



# Zürich

Man schätzt die Ottiker-Decke, weil sie rasch verlegt, zuverlässig und preiswert ist. Auskünfte und Preisofferten durch Büro Zürich, Jenatschstr. 1, Tel. 7 45 78

## Schalungslose Steghohlkörper-Decke

### DURABET-

**Hartbeton**  
für Aussen- und Innenbeläge

### DURABET-

**Stahlbeton**  
für Innenbeläge

Der bestbewährte Strapazierboden für intensive Beanspruchung

**ZIEGLER & CIE.**  
WINTERTHUR

### Flachdach- u. Terrassen-Beläge

Die zuverlässige Ausführung von Flachdach- und Terrassenbelägen erfordert langjährige Erfahrung und stete Erprobung. Nur das Fachgeschäft besitzt diese Voraussetzungen. Nähere Auskunft durch

**Bernhard Hitz, Uster-Zch.**  
Tel. 96 97 18

**MÜLLER & BRUGG**  
Pumpenbau

<p>Hochdruck-Zentrifugalpumpen</p>	<p>Niederdruck-Zentrifugalpumpen</p>	<p>Propeller-Rührwerke</p>	<p>Unterwasser-Pumpen</p>
<p>Abwasser-Pumpen</p>	<p>Rohrbogen-Propellerpumpen</p>	<p>Benzin &amp; Kühlmittelpumpen</p>	<p>Schraubenpumpen</p>

## ÉCOLE D'INGÉNIEURS DE L'UNIVERSITÉ DE LAUSANNE

Préparation aux carrières **d'ingénieur-civil, d'ingénieur-civil-géomètre, d'ingénieur-mécanicien, d'ingénieur-électricien, d'ingénieur-chimiste** et de **géomètre**.

La durée normale du cycle des études dans les divisions du génie-civil, génie civil-géomètres, de la mécanique et de l'électricité est de huit semestres; elle est de sept semestres dans la division de la chimie industrielle et de cinq semestres pour les géomètres.

**Début du semestre d'hiver, le 15 octobre 1943**, dans les nouveaux locaux à Beaugard, Avenue de Cour, Lausanne.

Programmes et renseignements au Secrétariat de l'École d'Ingénieurs, Lausanne.

## ÉCOLE D'ARCHITECTURE ET D'URBANISME DE L'UNIVERSITÉ DE LAUSANNE

Préparation à la carrière d'architecte et d'urbaniste.

**Ouverture des cours des 1<sup>er</sup> semestre et suivants:  
le 15 octobre 1943.**

Programmes et renseignements au Secrétariat de l'École d'Architecture, Beaugard, Avenue de Cour, Lausanne.

hochsäurefest  
frostsicher  
glatte Oberfläche  
höchster Widerstand  
gegen Abschleiff  
hohe Druckfestigkeit

# STEINZEUG

das beste Kanalisationsmaterial



Schweizer. Steinzeug-Röhren-  
Fabrik A.-G. Schaffhausen  
Steinzeugfabrik Embrach A.-G.  
Embrach

**Ein halbes Jahrhundert Erfahrung**

**Die Baugarantie-Versicherung  
der „Winterthur-Unfall“**



**VORTEIL**  
**1** **Volle Auszahlung des Werklohns!**

Würden die als Garantierücklässe festgelegten Gelder heute nicht besser im Betriebe selbst verwendet? – Zweckmäßiger als Barkautionen sind Garantiescheine der „Winterthur Unfall“. Sie bieten dem Bauherrn die gewünschte Sicherheit, dem Bauunternehmer aber gewährleisten sie sofortige volle Auszahlung des Werklohns und damit freie Verfügung über sonst für längere Zeit festgelegte Betriebsmittel. Die Prämien sind bescheiden. Auskunft und Prospekte durch die

**Winterthur UNFALL**

Schweiz. Unfallversicherungs-Gesellschaft in Winterthur

METALLVERBAND A.G. BERN u. ZÜRICH

**ZINK-LEGIERUNGEN**  
der neue Werkstoff  
für Bauzwecke aller Art in  
Stangen, Profilen, Röhren,  
Drähten, Blechen, Bändern

METALLWERKE A.-G., DORNACH  
FONDERIE BOILLAT S. A., RECONVILIER  
SCHWEIZ. METALLWERKE SELVE & CO., THUN

Konzessionärin für den Kt. Solothurn:  
METALL A.-G., SOLOTHURN

ASSOCIATION METALLURGIQUE S.A. BERNE ET ZURICH

ASSOCIATION METALLURGIQUE S.A. BERNE ET ZURICH

**RAUSCHER & STOECKLIN AG., SISSACH**  
FABRIK ELEKTR. APPARATE UND TRANSFORMATOREN



Schaltschrank  
putzbündige  
Montage

**Kraft- u. Lichtverteilanlagen  
Schaltapparate**

**Spezial-Offerte  
für Ingenieure und  
Architekten**

Vervielfältigung von Preiseingaben:

Anzahl Formulare	Preis pro Seite inkl. Papier A 4
15	3.25
20	3.60
30	4.20
50	4.90
100	6.75

Text und Lineaturen in jeder gewünschten Anordnung. Gute Handmanuskripte genügen, da wir mit den Ausdrücken vertraut sind. Befragen Sie Ihre HH. Kollegen, viele davon werden unsere Arbeitsweise kennen. **Allerkürzeste Lieferfristen**, daher auch für auswärtige Unternehmen interessant.

**Weilenmann & Jaeggi, Zürich 1**  
Tel. 2 67 52 Büro BELLEVUE, Limmatquai 3  
Ab 1. X. 43: Rämistrasse 5



Werte  
erhalten

durch rostschützenden Anstrich mit  
**FERRUBRON**

**NEC**

40jährige Erfahrung; erste Referenzen von Behörden, Industrie und Gewerbe. Verlangen Sie Prospekt mit Farbenkarte.

Alleinhersteller für die Schweiz:

**NAEGELY, ESCHMANN & CIE. AG**

Lack- und Farbenfabrik

**ZÜRICH 11. OERLIKON**

Gegr. 1912 - Tel. (051) 6 64 64

Schweizerische  
**Bodenkredit**

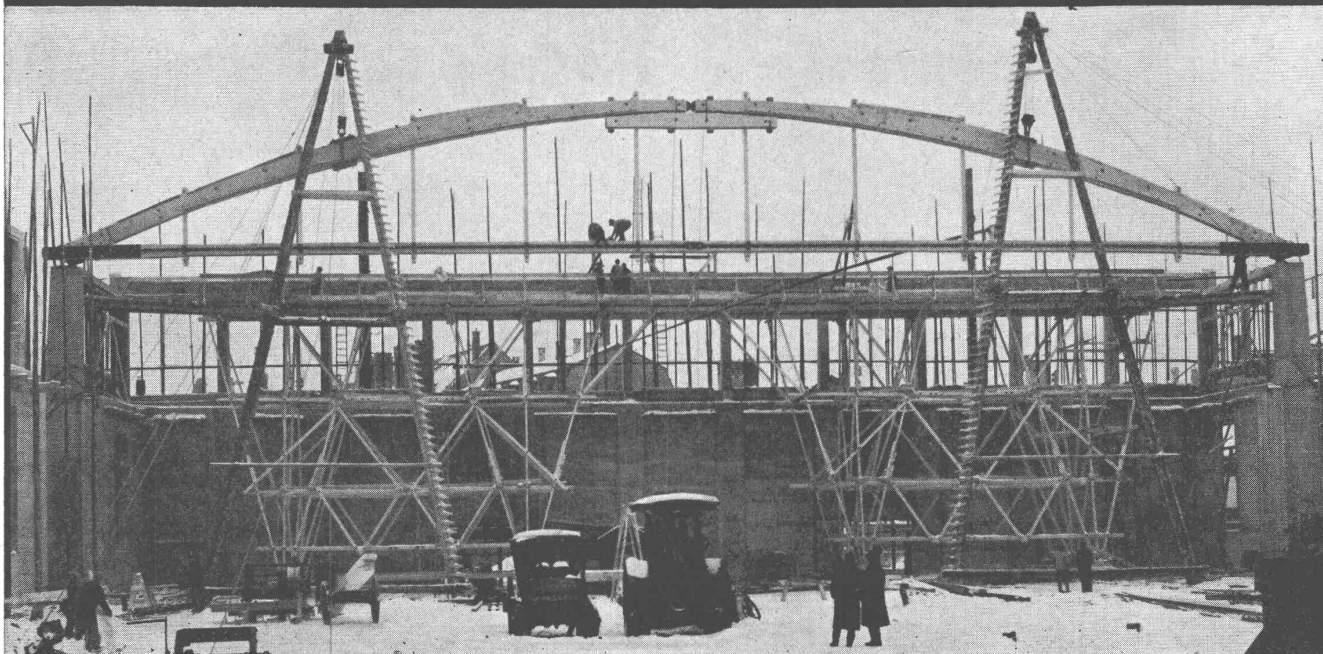
Anstalt

Zürich-  
Frauenfeld

Wir besorgen Ihnen Ihre Hypothekar- u. übrigen Bankgeschäfte

**Melocol**

Der wetterfeste Kunstharzleim



Trotz Regen, Schnee und Frost  
beim Aufrichten bewährt sich  
die Melocol - Verleimung für  
grösste Hetzerkonstruktionen

GESELLSCHAFT FÜR  
CHEMISCHE INDUSTRIE IN BASEL

Alleinverkauf für die Schweiz:

**FISCHER-SÜFFERT, BASEL**

Innere Margarethenstrasse 26 Telefon 4 18 61

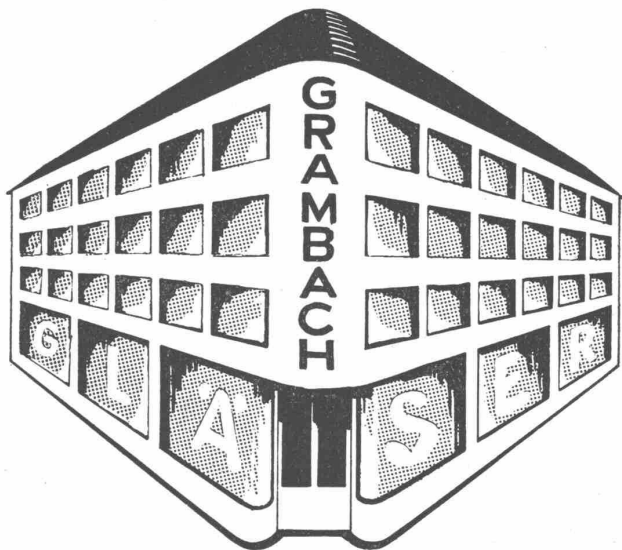


# HEIZUNG & LÜFTUNG

Modernisierung alter Heizsysteme  
Amortisation durch Brennstoffersparnis  
Beratung und Offerten kostenlos



**JOH. MÜLLER AG. RÜTI & ZÜRICH**  
Gegründet 1878



60 Jahre Bauglas

**GRAMBACH & CO. ZÜRICH 11**  
AKTIENGESELLSCHAFT

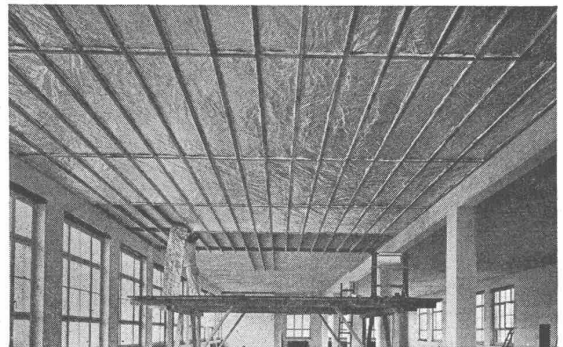
Wärme



Kälte

## ALFOL ISOLIERUNGEN

unhygroskopisch, fäulnisfrei  
wirtschaftlich und bewährt



ALFOL-Isolierfolien für Estriche, Decken, Wände

Beratung, Verkauf und Montage

**DR. ING. M. KOENIG · ZÜRICH**

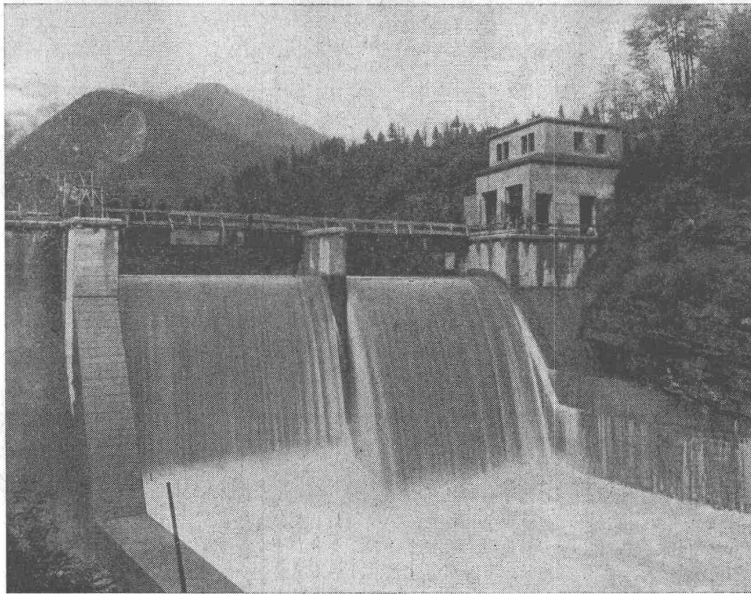
Ingenieurbureau

Paradeplatz 5/Tiefenhöfe 8 · Telephon 5 65'67/5 65 57

## GLASDÄCHER

in kittlosem System „KULLY“

**GLASDACHWERKE OLTEN**  
**A. KULLY, Dipl.-Ing., OLTEN** GEGR. 1854  
TEL. 530 01 und 02



Zwei automatische Stauklappen, je 12,25 m breit und 4,50 m hoch, auf dem Wehr im Cordevole der Società Adriatica di Elettricità, Venezia

**Hydraulische Dachwehre**

bisher ausgeführt mit Lichtweiten bis 41 m und Stauhöhen bis 5,50 m; gesamter Stauquerschnitt zirka 9000 m<sup>2</sup>

**Automat. Stauklappen**

verschiedener Bauart; ausgeführt u. a. vier Klappen auf dem **Stauwehr Wettingen** des E.W.Z.

**Automat. Hub-Sektorwehre**

**Automat. Kanalschützen**

**Saugüberfälle**

**Ingenieurbüro HUBER & LUTZ, ZÜRICH**

30jährige Erfahrungen

Stampfenbachstrasse 75



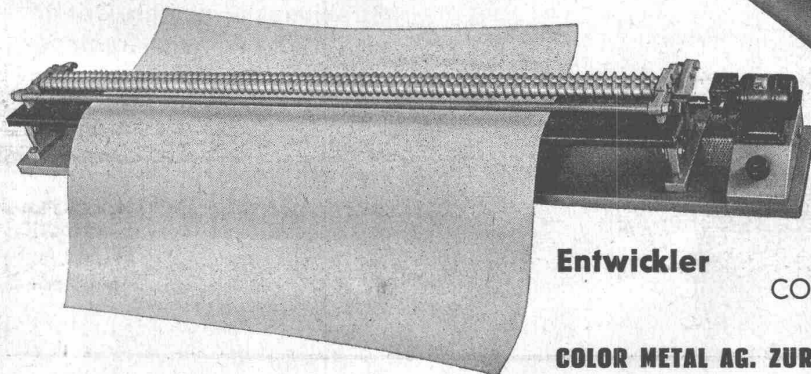
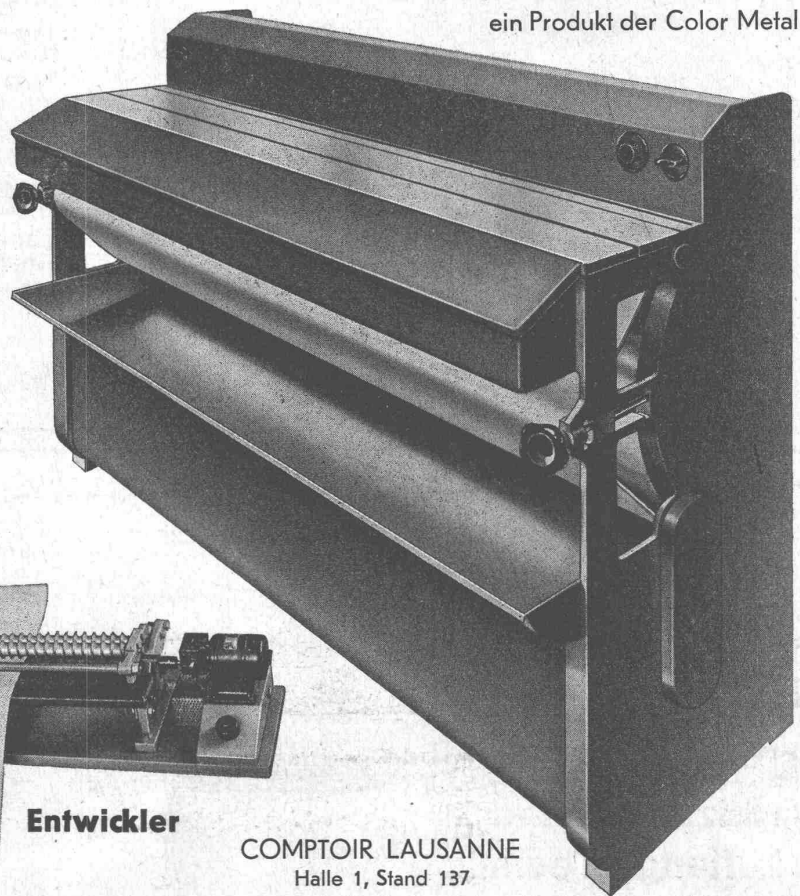
**die moderne schweizerische Lichtpausmaschine**

ein Produkt der Color Metal

Einsparung gegen Bogenlampen Fr. 1.— pro Betriebsstunde. Kein Einsetzen von Kohlen mehr, dafür feststehende Quecksilberdampflampen. Weitgehende Regulierung der Durchlauf-Geschwindigkeit. Durch Ausschalten von Lampen kann bei schmalem Papier vermehrt Strom eingespart werden

- Billig im Betrieb**
- Anpassungsfähig**
- Einfach in der Bedienung**

Lichtstrom . . . . . 100 000 Lumen  
 Durchlaufgeschwindigkeit . . . . . max. 120 m/Std.  
 Durchlass für Papierbreite . . . . . 100 cm



**Entwickler**

COMPTOIR LAUSANNE  
 Halle 1, Stand 137

**COLOR METAL AG. ZÜRICH, GRUBENSTR. 29**



GENÈVE

Die Schweizer **Syphons „REUSS“**

(20 gesetzl. geschützte und patent. Modelle in Gusseisen)

Syphon-Meier, Voltastrasse 56, Luzern

mit den vielen Vorteilen

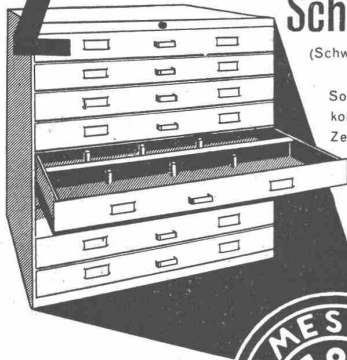
werden von Architekten und Installateuren für **Neubauten** und Umänderungen **immer wieder bevorzugt.**

Paus-Papiere  
Stück-Listen

**Z**eichnungs-Registrator-Schränke

(Schweizerfabrikat)

Solide Schrank-konstruktion mit Zentralverschluss



Schubladenführung mit Kugellager, spielend leicht bedienbar

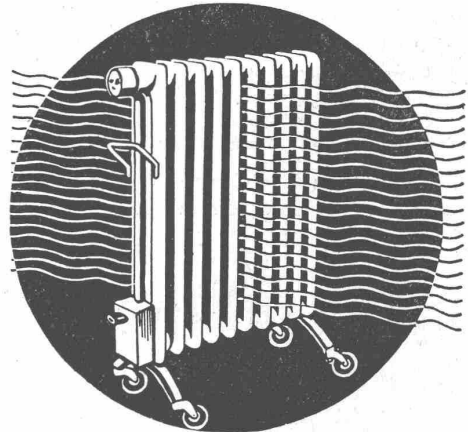


Gegründet 1876

Seit über 60 Jahren das Zeichen für Qualität

A. MESSERLI - LAVATERSTR. 61 - ZÜRICH 2 - TEL. 5 68 90

Zeichen- und Lichtpausstifte  
Zeichenmaschinen



**Die ideale Übergangs- u. Zusatzheizung**

1. Angenehme, gesunde Wärme. Weder Staubverbrennung noch Luftverschmutzung.
2. Kurze Aufheizzeit, zuverlässiger, sparsamer Betrieb.
3. Nicht Öl- sondern Wasserfüllung, daher größere Wärmekapazität
4. Radiator-Körper aus bestem elektrisch geschweißtem kupferlegiertem Stahl.

Der wirkliche Fachmann, der sich nicht von irgend einem Konkurrenz-Produkt einnehmen lässt, empfiehlt vor allem technisch einwandfreie durchstudierte Apparate und wird daher dem

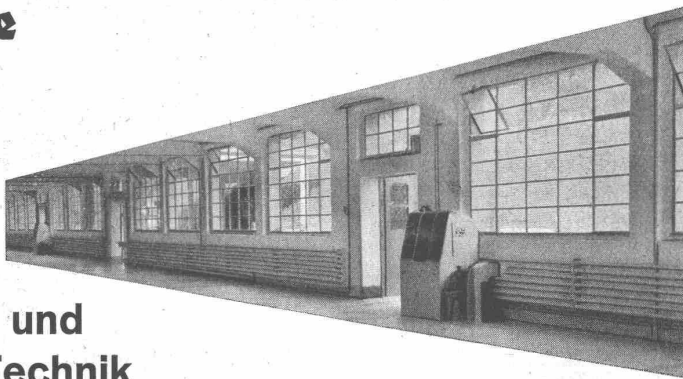
**Sigma Elektro-Stahlradiator**

in erster Linie den Vorzug geben.

4 Typen von 1000 - 2000 Watt, kurze Lieferfristen. - Illustrierter Prospekt und nähere Angaben durch:

**A. Widmer A.G., Zürich, Löwenstrasse 11, Tel. 5 29 95**

**44 Jahre moderne**



**Heizungs- und Lüftungs-Technik**

Warmwasserheizungen  
Luftheizungen  
Strahlungsheizungen „Crittall“  
elektr. Wärmespeicheranlagen  
Ventilationen - Klimaanlage

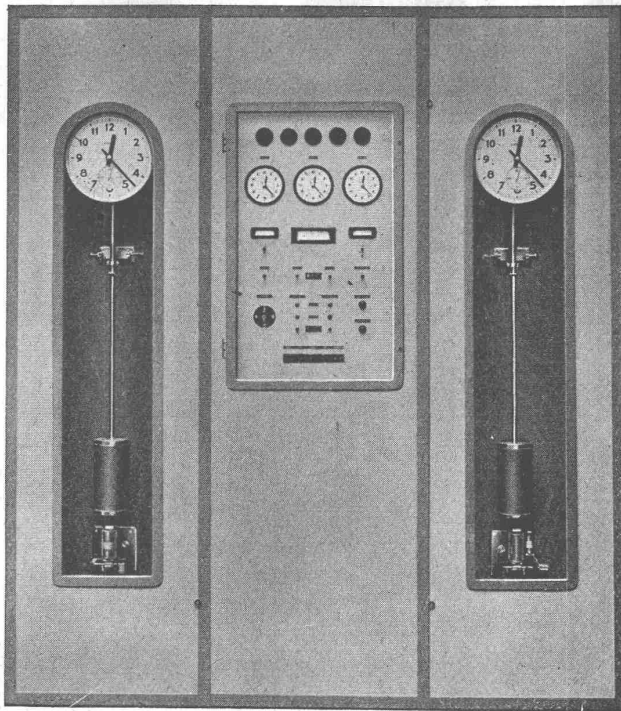
wärme- und lufttechnische Einrichtungen für die gesamte Industrie

Unverbindliche Beratung durch

**Lehmann & Cie. AG.**

vorm. Zentralheizungsfabrik Altörfer, Lehmann & Cie.  
Basel - Bern - Luzern - St. Gallen  
Zofingen - Zürich 10





# Uhrenzentrale

für die Steuerung und die  
Kontrolle von 3 Nebenuhrlinien

## Elektrische Uhrenanlagen

Präzisionsapparate für Zeit-  
messung

Kontroll- und Signal-Anlagen

# FAVAG

Fabrik elektrischer Apparate A.-G., NEUENBURG

**VESI** Verband der selbständig praktizierenden Bauingenieure des Kantons Zürich gewährleistet neutrale Beratung durch Ingenieure schweizerischer Nationalität mit abgeschlossener Hochschulbildung und ausgewiesener, mehrjähriger Praxis.

<b>H. Braun, Zürich</b> Alfred-Escherstr. 76 Tel. 3 74 75	<b>A. Meier, Wädenswil</b> Florhofstr. 2 Tel. 956 647	<b>L. Simmen, Zürich</b> Talacker 34 Tel. 730 76
<b>J. Bucher, Zürich</b> Riedtlistr. 3 Tel. 649 66	<b>W. Naegeli, Winterthur</b> i. F. Guyer & Naegeli Stadthausstr. 39 Tel. 225 40	<b>P. E. Souffer, Zürich</b> Witikonstr. 204 Tel. 266 72
<b>H. Châtelain, Zürich</b> i. F. Schellenberg & Châtelain Sihlstr. 55 Tel. 560 04	<b>F. Pfleiffer, Zürich</b> Frohburgstr. 60 Tel. 645 52	<b>F. Tausky, Zürich</b> Winkelriedstr. 20 Tel. 641 85
<b>Ch. Chopard, Zürich</b> Bahnhofstr. 72 Tel. 383 25	<b>E. Rathgeb, Zürich</b> Stampfenbachstr. 63 Tel. 289 92	<b>A. Wickart, Zürich</b> Torgasse 6 Tel. 417 90
<b>W. Graf, Zürich</b> Stampfenbachstr. 69 Tel. 842 85	<b>E. Schubiger, Zürich</b> Gladbachstr. 44 Tel. 829 75	<b>F. Zehntner, Zürich</b> Limmatquai 4 Tel. 204 41
<b>K. Kihm, Zürich</b> Bergstr. 3 Tel. 461 64		

SEKRETARIAT: Gladbachstr. 44, Drucksachen: VESI-Normen zu beziehen beim Sekretariat des SIA, Tiefenhöfe 11, Zürich.



**TAPETEN  
A.G.**

VORHÄNGE  
DECORATIONSSTOFFE

ZÜRICH/FRAUMÜNSTERSTR.8/TEL.5 37 30

## Herm. Mumprecht, Eisenbauwerkstätte

Kunst- und Bauschlosserei

Gartenstrasse 23

**Bern**

Telephon 2 36 61

Ausführung von:

**Schaufensterkonstruktionen, Metalltüren, Metallfenster für einfache und Doppelverglasung etc.**

*Messieurs les ingénieurs,  
architectes,  
contre-mâtres  
et industriels!*

lisez la

## RIVISTA TECNICA

della Svizzera Italiana

et insérez

dans cet organe qui vous sera très utile dans vos relations avec le

## TESSIN

en tant que seule et unique revue technique de langue italienne

Pour tout renseignement:

**Grassi & Co.**, Sezione Pubblicità, Via Vegezzi 4, **Lugano**



**VIBRIERTER BETON**  
für Betonstrassen u. Verkleidungen  
aller Arten wird hergestellt mit dem  
**VIBROPIIL**  
Patent No. 129.871  
Verlangen Sie Prospekte und Offerten von  
**S.A. RENE MAYING**  
Avenue de France 68 - Tél. 272.38  
**LAUSANNE**

## HALLENBAUTEN, FERIENHÄUSER

sowie sämtliche Zimmer- und Schreinerarbeiten  
übernimmt

## AG. FÜR HOLZINDUSTRIE GÜMLIGEN

TELEPHON 4 24 44

# Gipsdielen

## für feuersichere Dachverschalungen

Viele Brandfälle und zahlreiche offizielle Versuche mit Brandbomben haben glänzend bewiesen, dass von den in Betracht kommenden Baustoffen Gipsdielen dem Feuer am längsten widerstehen.

## GIPS-UNION A.-G. ZÜRICH



# Schweizerischer Verband beratender Ingenieure

Association Suisse des Ingénieurs-Conseils (ASIC) Gegründet  
Fondée en 1912

Die Mitglieder des Verbandes sind unabhängige schweizerische Ingenieure mit Hochschulbildung und ausgedehnter Erfahrung. Sie beschäftigen sich in ihren speziellen Tätigkeitsgebieten mit Projektierungen, Bauleitungen, Beratungen, Schätzungen, Gutachten, Schiedsgerichten, Ueberwachung und Prüfung von Arbeiten und Lieferungen. — Nähere Auskunft erteilen die Mitglieder, sowie das Sekretariat, Bahnhofquai 15, Zürich, von dem auch eine Liste mit weiteren Angaben über die einzelnen Mitglieder und ihre Tätigkeit bezogen werden kann.

<p><b>M. Bärlocher, Bau-Ing.</b> Speziell Wasser- und Tiefbau, Strassenbau Kurfürstenstr. 70, Tel. 3 44 29 <b>Zürich</b></p>	<p><b>Ad. Meier, Bau-Ing.</b> Speziell Eisenbeton, Stahl- und Holzbau Florhofstr. 2, Tel. 95 66 47 <b>Wädenswil</b></p>
<p><b>H. Blattner, Bau-Ing.</b> Speziell Wasser- und Tiefbau Nüscherstr. 30, Tel. 5 38 20 <b>Zürich</b></p>	<p><b>Herm. Meier, Maschinen-Ing.</b> Speziell sanitäre Anlagen Bahnhofquai 15, Tel. 3 19 48 <b>Zürich</b></p>
<p><b>Dr. h. c. J. Büchi, Bau-Ing.</b> Speziell Wasserkraftanlagen Bahnhofstr. 38, Tel. 3 83 92 <b>Zürich</b></p>	<p><b>A. Meyer-Stehelin, Bau-Ing.</b> Speziell Eisenbeton- und Stahlbau Steinenvorstadt 36, Tel. 285 60 <b>Basel</b></p>
<p><b>Dr. sc. techn. M. Ebner, Ingénieur civil</b> Spécialement aménagement de forces hydrauliques et distribution d'eau 15 Rue Beau-Séjour, Tél. 385 00 <b>Lausanne</b></p>	<p><b>J. Nadler, Bau-Ing.</b> Speziell Wasserkraftanlagen, Industrie- und Holzbau Tödistr. 9, Tel. 7 42 55 <b>Zürich</b></p>
<p><b>H. Eichenberger, Bau-Ing.</b> Speziell Tiefbau, Wasserkraftanlagen, Eisenbeton Weinbergstr. 17, Tel. 8 38 78 <b>Zürich</b></p>	<p><b>F. M. Osswald, Maschinen-Ing.</b> Konditionierung und Dämmung von Vibration und Schall in Bauten und Industrieanlagen. Expertisen Römerstr. 37, Tel. 2 65 64 <b>Winterthur</b></p>
<p><b>Alb. Eigenmann, Maschinen-Ing.</b> Speziell Heizung, Lüftung, Sanitäre Anlagen Villa Isola, Tel. 8 78 <b>Davos-Dorf</b> Wydlerstr. 6, Tel. 91 46 88 <b>Kilchberg-Zch.</b></p>	<p><b>H. Roth, Bau-Ing.</b> Speziell Wasserkraftanlagen Wernerstr. 24, Tel. 3 53 33 <b>Bern</b></p>
<p><b>M. P. Enderlin, Bau-Ing.</b> Speziell Wasser- und Tiefbau, Strassenbau, Kulturtechnik Gäuggelistr. 49, Tel. 2 27 20 <b>Chur</b></p>	<p><b>H. Scherer, Bau-Ing.</b> Speziell Stahlbau, Eisenbetonbau Hertensteinstr. 68, Tel. 2 06 88 <b>Luzern</b></p>
<p><b>E. B. Geering, Bau-Ing.</b> Speziell Eisenbeton-, Stahl- und Holzbau Riehenstr. 64, Tel. 4 68 32 <b>Basel</b></p>	<p><b>H. W. Schuler, Elektro-Ing.</b> Speziell elektr. Anlagen für Bahnen und Industrie, Stark- und Schwachstrom-Verteilanlagen für Grossbauten Tödistr. 9, Tel. 3 91 84 <b>Zürich</b></p>
<p><b>H. Gicot, Ingénieur civil</b> Spécialement travaux publics et hydrauliques, constructions civiles, béton armé Avenue du Moléson 14, Tel. 6 69 <b>Fribourg</b></p>	<p><b>L. Simmen, Bau-Ing.</b> Speziell Hoch- und Tiefbau Talacker 34, Tel. 7 30 76 <b>Zürich</b></p>
<p><b>W. Groebli, Bau-Ing.</b> Speziell Industriebauten, industrielle Organisation Pelikanstr. 6, Tel. 7 05 96 <b>Zürich</b></p>	<p><b>Ph. Stahel, Bau-Ing.</b> Speziell Tiefbau, Wasserbau, Eisenbeton Augustinergasse 3, Tel. 3 41 09 <b>Basel</b></p>
<p><b>Dr. h. c. H. E. Gruner, Bau-Ing.</b> Speziell Wasserbau Nauenstr. 7, Tel. 4 59 86 <b>Basel</b></p>	<p><b>A. Studer, Ingénieur civil</b> Spécialement travaux publics et hydrauliques, constructions civiles, béton armé 7 Rue St. Honoré, Tél. 519 58 <b>Neuchâtel</b></p>
<p><b>G. Gruner, Bau-Ing.</b> Speziell Wasserbau und Tiefbau Nauenstr. 7, Tel. 4 59 86 <b>Basel</b></p>	<p><b>H. Vautier, Ingénieur-civil</b> Spécialement travaux publics, constructions civiles, travaux hydrauliques Grand'Rue 9, Tél. 9 55 26 <b>Nyon</b></p>
<p><b>W. Hugentobler, Bau-Ing.</b> Speziell Wasser- und Tiefbau, Strassenbau Rorschacherstr. 21, Tel. 2 78 06 <b>St. Gallen</b></p>	<p><b>Th. Vögeli, Bau-Ing.</b> Speziell Wasser- und Tiefbau, Strassenbau Belairweg 2, Tel. 12 16 12 <b>Thun</b></p>
<p><b>P. Kipfer, Bau-Ing.</b> Speziell Eisenbeton und Industriebau Cäcilienstr. 7, Tel. 2 19 80 <b>Bern</b></p>	<p><b>O. Ziegler, Bau-Ing.</b> Speziell Eisenbetonbau, Stahlbau Kaufhausgasse 2, Tel. 2 19 13 <b>Basel</b></p>

# Parkettfabrik Uster

J. LENZLINGER SÖHNE

Abgesperrte Würfel

Buchen- und Eichen-  
Langriemen

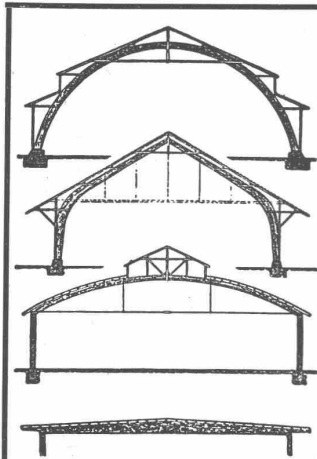
massiv und abgesperrt  
mit Nut-Kamm



## Baubeschläge

## Werkzeuge

Zürich 1 Limmatquai 30 Telephon 2 72 60

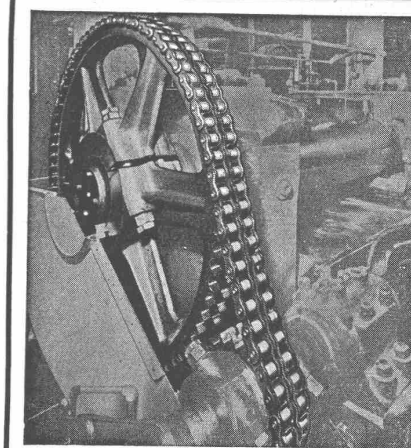


**B. ZÖLLIG**  
SÖHNE  
Holz-  
Konstruktionen  
**ARBON**

Spezialität:

**AUSFÜHRUNG in der  
HETZERBAUWEISE**

FÜR LAGER-, TURN- UND  
FABRIKHALLEN  
LEHRGERÜSTE UND KIRCHEN  
RISSFREIE SÄULEN



## KETTEN- ANTRIEB

100 PS

86 : 22 T. p. M.

a. Kalandr.

Bis 70 PS ab Lager.

**W. EMIL KUNZ**

Gotthardstrasse 21

**ZÜRICH 2**

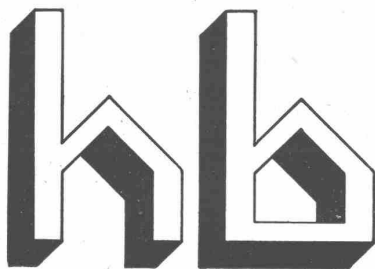
Telephon 5 29 10

## Opaloidplatten mit Leichtmetallabdeckungen

für Badzimmer und Küchen in modernsten Farben

## BRAUN-BRÜNING & C<sup>IE</sup> AG., BASEL

Besichtigen Sie bitte unsere Ausstellung in der Schweizer Baumuster-Zentrale, Zürich 1, Talstrasse 9



## WALTER J. HELLER & CO.

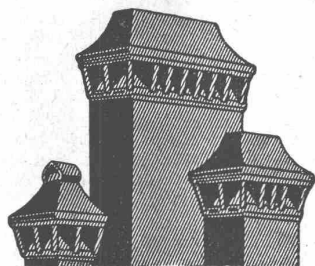
Hoch- und Tiefbau

Bern

# „Spezial“-Rauch-Absauger

das bestbewährte System seit 20 Jahren  
mit der neuen patentierten Tunnel-Abdeckung

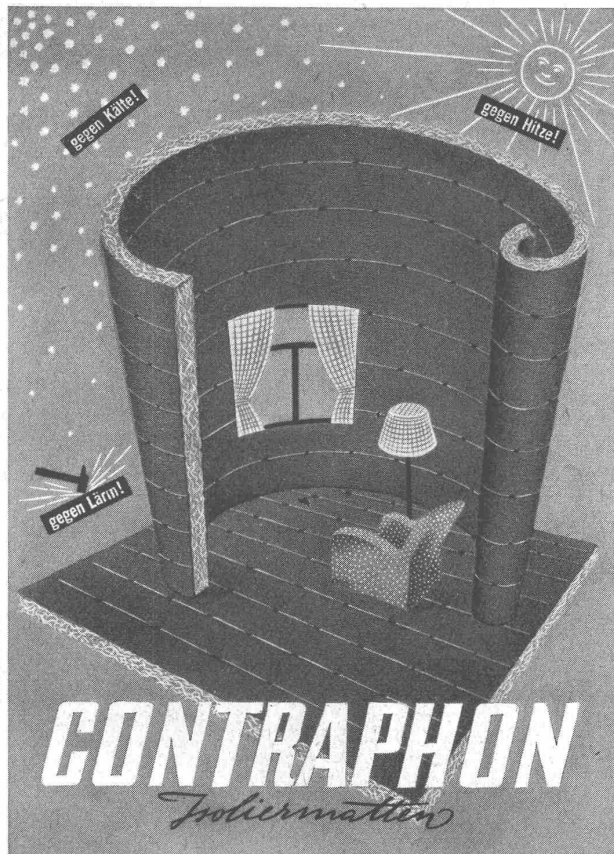
..... sorgt für guten Zug und rationelle Verbrennung.  
Guter Kaminzug spart Holz und Kohlen!



**Spezialbeton A.G.**

TELEPHON 41934

**Staad (St. Gallen)**



## CONTRAPHON

*Foliermatten*

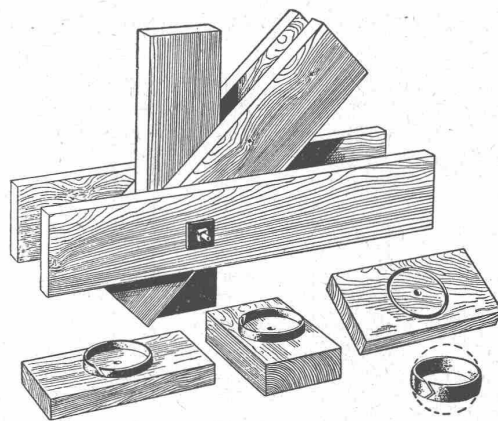
**FRITZ LANDOLT AKTIENGESELLSCHAFT  
ISOLIERMITTELFABRIK NÄFELS**

## R. RIGLING & CO.

Spezial-Holzbau

### ZÜRICH-OERLIKON

Telephon 6 82 25

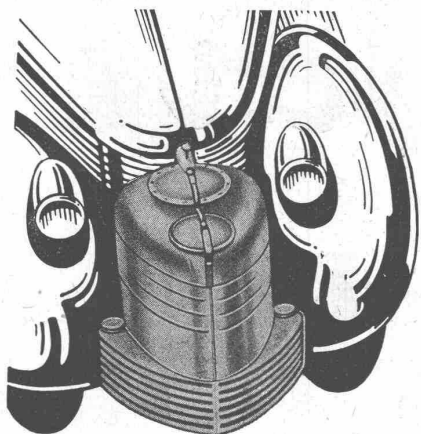


RINGDÜBEL ⚡ PATENT

Knotenpunktverbindung für hölzerne Tragwerke

Ausführung von Spezial-Normalkonstruktionen für  
freitragende-Holzbauten

Hallen  
Fabrikbauten  
Treppenbau



Rascher Start  
Geringes Gewicht  
Formschön

# KÄLLE

DER FORTSCHRITTLICHSTE

## GENERATOR

FÜR HOLZKOHLENGRIESS

**Tausendfach bewährt!**

Einfache Wartung  
Absolut zuverlässig

Generalvertretung, Einbau und Vertrieb:

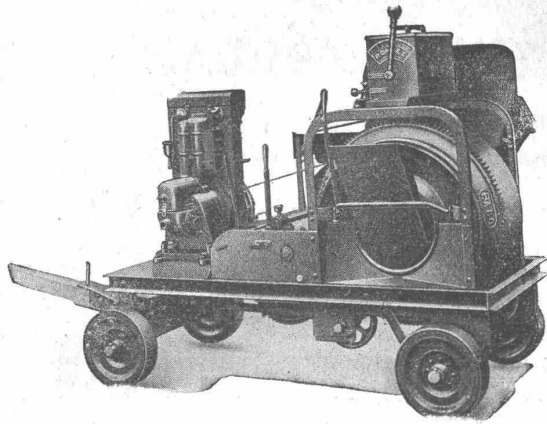
**Excelsior-Gas-Generatoren A.-G., Zürich**

Bureau: Bahnhofstrasse 58, Tel. 7 76 59

Werkstatt: Irchelstrasse 12, Tel. 8 25 00

EINBAUSTELLEN IN DER GANZEN SCHWEIZ





## Der Anspruchvollste findet sich befriedigt

durch die hervorragende Ausführung der RACO - von ROLL - Betonmischer. Diese Maschinen sind auf vielen hundert Bauplätzen anzutreffen, wo solche ihre betriebssichere und überlegene Arbeitsweise täglich bestätigen. — Nicht nur ins Auge gefällig, sondern auch stark und lebensfähig. Mit patentiertem Wassermesser Rondez unerreicht in Einfachheit u. Betriebssicherheit.

## ROBERT AEBI & CIE. A.G. ZÜRICH

Ingenieurbureau-Maschinenfabrik

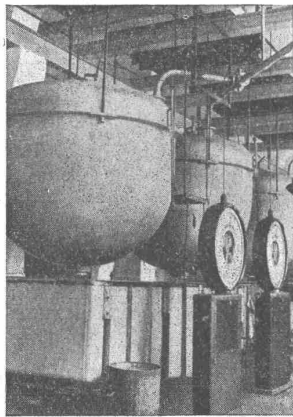
Telephon 3 17 50

Zweigniederlassung in Zollikofen/Bern

## BERKEL PRÄZISIONSWAAGEN

für

Handel - Industrie - Gewerbe



Besuchen Sie uns am Comptoir Suisse, Lausanne  
Halle I, Stand 48

**BERKEL-Fabrik-ZÜRICH**

Hohlstrasse 535      Telephon 5 53 01



**Bigla**

### Bigla-Zeichentische No. B 291/3242

einfach und praktisch konstruiert, leicht zu handhaben, stabil und kräftig gebaut. Das Zeichenbrett ist bis 60° verstellbar. Die Schubladen des Sockels laufen spielend leicht auf den bewährten Bigla-Pat.-Kugellagerführungen. Einrichtungsmöglichkeiten wie bei allen Bigla-Pulten.



**BIGLER, SPICIGER & CIE. A.-G., BIGLEN (BERN)**

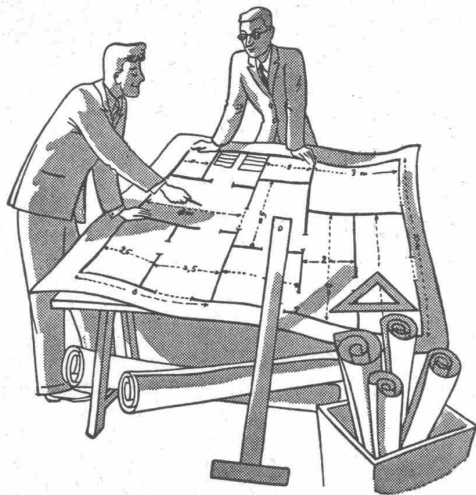
# SchenkerStoren

Beschattungen · Verdunkelungen

**STORENFABRIK EMIL SCHENKER A.-G.**

Schönenwerd: Tel. 3 13 52  
Zürich: Tel. 3 90 40

Pully-Lausanne: Tel. 3 42 69  
Lugano-Breganzona: Tel. 2 22 13



### **Sachlich und neutral**

gibt der BAG-LICHTSERVICE Auskunft über:

1. Die für jede Arbeit und Raumgattung zweckmässigste Beleuchtung.
2. Vorteile technischer und finanzieller Richtung der einwandfreien Beleuchtung.
3. Anlage und Betriebskosten unter Berücksichtigung der vorhandenen Verhältnisse und Tarife.
4. Vor- und Nachteile der verschiedenen Lampentypen (Mischlicht, Quecksilberdampflicht, Natriumdampflicht etc.).
5. Betriebs- und installationstechnische Erfahrungen.

*BAG-LICHTSERVICE gibt Auskunft in allen technischen und wirtschaftlichen Fragen, die beim Studium der Beleuchtung auftreten können. Die Auskünfte sind aber sachlich und neutral. Die BAG hat kein besonderes Interesse an irgend einem bestimmten Beleuchtungssystem. Sie kennt und liefert Beleuchtungskörper und Armaturen zu allen guten Beleuchtungssystemen.*

*Der Lichttechniker steht jedem Architekten als beratender Fachmann zur Verfügung, ohne für seine Arbeit ein Honorar zu verlangen und ohne jegliche Verbindlichkeit für den Architekten.*

**B.A.G.** LICHTSERVICE  
BRONZEWARENFABRIK AG. TURGI



# MICAFIL

## Nichtmetallische Werkstoffe



### RESOFIL

**Kunstharz - Hartgewebe**

### LIGNOCEL

**Kunstharz - Hartholz**

für geräuschlose Zahnräder · Lager-  
schalen und -büchsen · hoch-  
beanspruchte Konstruktions-Teile  
gut zu bearbeiten · schlagfest ·  
verschleissfest · schwingungs-  
dämpfend · öl- u. wasserbeständig

Gestützt auf umfangreiche Erfahrungen er-  
teilen wir gerne fachmännische Ratschläge

**MICAFIL AG. Zürich-Altstetten**



# *Schafir & Mugglin* Ingenieure

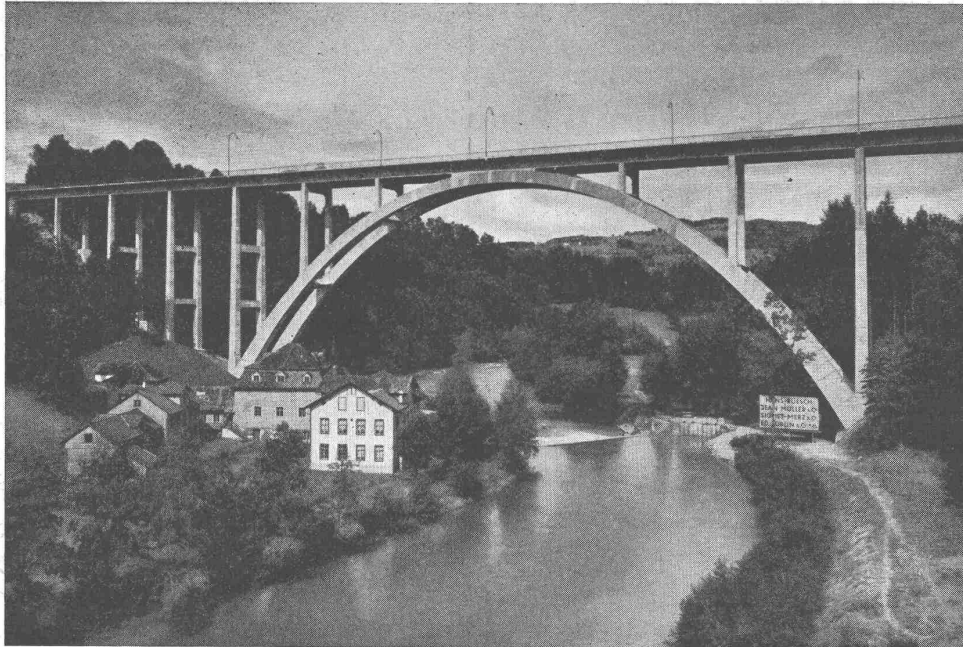
Bauunternehmung in Liestal • Filialen in Zürich und Rapperswil

---

Ausführung sämtlicher Tiefbauarbeiten:  
Hafenbauten, Kraftwerke, Eisenbahn-  
und Tunnelbau, Festungsbauten etc.

Fürstenlandbrücke St. Gallen

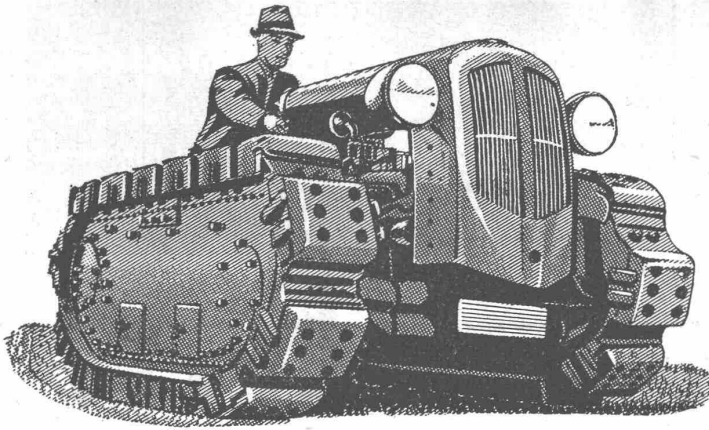
Erbaut 1937–1940



Gemeinschaftsunternehmung H. Ruesch, J. Müller & Cie., Sigrist-Merz & Cie., Ed. Züblin & Cie. A.-G.

## **Ed. Züblin & Cie. A.-G.**

Hoch- und Tiefbau



# URANUS

Rollenbahn-Traktoren mit Kupplungs-Lenk-Gefriebe  
 4000 kg - 65 PS - Diesel oder Holzgas

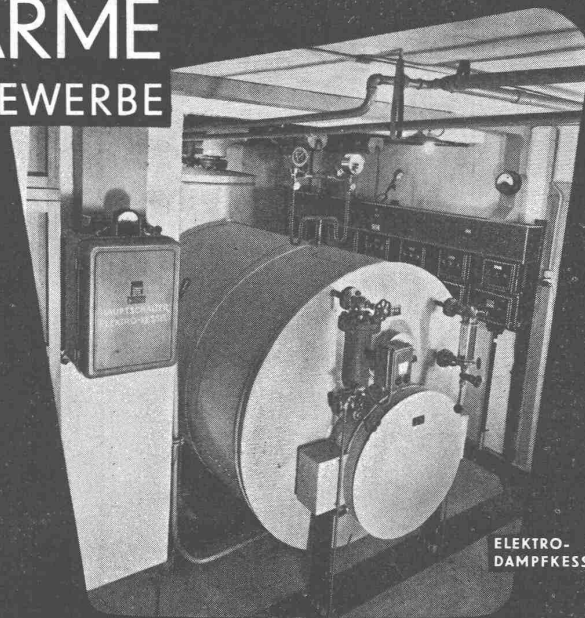
**URANUS TRAKTOREN AG. - ZÜRICH**  
 Limmatquai 1 - Telefon 4 56 22

Comptoir Lausanne - Stand IV B/904

## ELEKTROWÄRME IN INDUSTRIE UND GEWERBE

Die Elektrowärme ist leicht regulierbar und ihre Erzeugung erfolgt verlustlos. Ihre Vorteile sind deshalb bleibend und nicht zeitbedingt.

Prüfen Sie, wo in Ihrem Betrieb Brennstoffe durch Elektrizität abgelöst werden können. Wir beraten Sie unverbindlich und senden Ihnen gerne unsere Spezialprospekte.



ELEKTRO-DAMPFKESSEL

Fr. Sauter A. G., Fabrik Elektr. Apparate, Basel

# SAUTER

**ÉCOLE D'ARCHITECTURE ET D'URBANISME DE L'UNIVERSITÉ DE LAUSANNE**

Préparation à la carrière d'Architecte et d'Urbaniste.  
Ouverture des cours des 1<sup>er</sup> semestre et suivants:  
le 15 octobre 1943.

Programmes et renseignements au **Secrétariat de l'École d'Architecture, 3 Place Chauderon, Lausanne**

**Bleiverglasungen**

in jeder Ausführung für  
**Möbel, Bauten und Kirchen**  
J. SUESS & SOHN, ZÜRICH 3  
Goldbrunnenstraße 148      Telefon 3.23.16



**Rolladenfabrik A. GRIESSER A. G.**

**AADORF**      **Basel**  
Tel. 4 71 12      2 98 49

**Bern**      **Genf**  
2 92 61      2 53 84

**Lausanne**  
3 32 72

**Zürich**  
3 73 98

**Holzrolladen**  
**Stahlrolladen**

**Stoffstoren**  
**Jalousieladen**

**Kiptore**  
**Klapptreppen**

**Raumstimmung**

mit einheimischen Nadelhölzern  
a) Statt glattverputzen, das Holz  
bürsten lassen.  
b) In einem Anstrich positiv-  
beizen mit dem seit 20 Jahren  
bewährten Reform-Beizen.

**Reform-Beizen und Lacke - Baden**  
A. STROHHOFER

**ARCHITEKTURMODELLE**

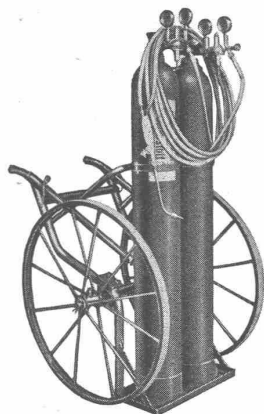
**LANGMACK & AMSTUTZ, ZÜRICH**  
GEGR. 1910      EIERBRECHTSTR. 32  
KUNSTLERISCHE, FARBIGE MODELLE JEDER ART  
GARANTIE FÜR HALTBARKEIT      LEICHTER TRANSPORT  
ERSTE REFERENZEN VON BEHÖRDEN & ARCHITEKTEN

Komplette autogene

**Schweissanlagen**

- Schweissbrenner
- Schneidbrenner
- Reduzierventile
- Zusatzmetalle
- Zubehör

- Sauerstoff
- Azetylen
- Wasserstoff
- Pressluft
- Stickstoff



**Sauerstoff- & Wasserstoff-Werke A.G. Luzern**

Luzern - Winterthur - Bischofszell - Schaffhausen  
Rothkreuz - Vevey - Genf

**St. Margrether-Sandstein**

Kennen Sie die Vorzüge meines Materials? Jegliche Steinhauerarbeiten, Tür- u. Fenstereinfassungen, Cheminée etc.  
Verlangen Sie unverbindlich Offerte oder Vertreterbesuch.  
STEINBRUCH- UND STEINMETZGESCHÄFT  
**E. GAUTSCHI St. Margrethen** Tel. 734 86

<b>BACKSTEINE</b>			
<b>und ZIEGEL von</b>			
Keller & Cie. AG. PFUNGEN		Ziegelei Paradies Station SCHLATT	
Dachziegelwerk FRICK		Ziegelfabrik KÖLLIKEN AG.	

Das Inserat ist  
**die Brücke**  
zwischen Angebot  
und Nachfrage

**Patente**  
erwirkt und verwertet im  
In- und Auslande prompt  
und gewissenhaft die Firma  
PERUHAG, Schwaneng. 4,  
Bern, Tel. 2.35.04. Agenturen  
in allen grösseren Städten.  
Verlangen Sie Prospekte

# KATALYT-SCHUTZANSTRICHE

KATALYT

B & S  
M

TEL. 92 70 37

für Eisenkonstruktionen und Stahlbauwerke

Grundierungen mit intensiv rostschützender und rostabsorbierender Wirkung. Deckanstriche in verschiedenen Grautönen von höchster Wetterfestigkeit

Unsere Produkte bürgen für

äusserst haltbare, daher wirtschaftliche Anstriche

## BOPP & SCHREIER, MEILEN

### GENÈVE

Entreprise E. R. D. I. G. T.  
Genève - Russin

Travaux de Génie Civil

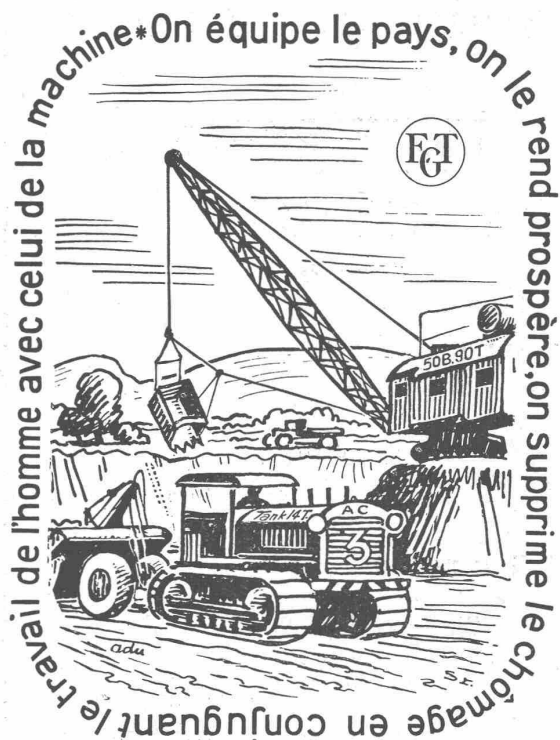
Usine du Verbois  
Correction du Rhône  
Lots I, II, II<sup>bis</sup> et III

Entreprise  
de Grands Travaux S. A.  
LAUSANNE

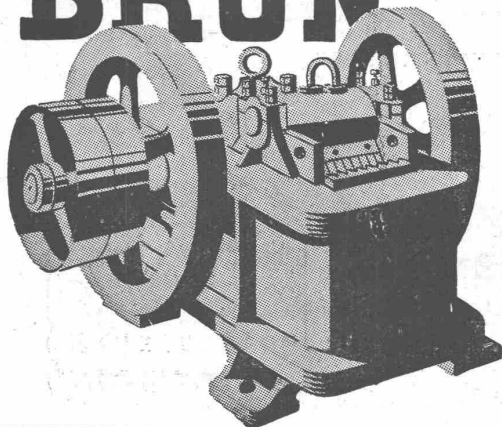
23, Avenue Dapples

Important Matériel et Machines  
disponibles pour la location

### LAUSANNE



# BRUN



Steinbrecher

Kübel-Aufzüge

Sandwalzwerke

Kabel-Bagger

Waschmaschinen

Komplette Sand- u.

Vibrations-Siebe

Kies-Aufbereitungs-

Elevatoren

Anlagen

liefern als Spezialität

**BRUN & CIE., NEBIKON** (Luzern)

Gegr. 1872

MASCHINENFABRIK

Tel. 8 51 12



# Hch. Lier

Deckenheizungen  
System Critall

Heisswasser - Heizungen

Neuerstellung und Umbau  
bestehender Heizungsanlagen

Heizungs-Ingenieur S.I.A. Zürich 4 Badenerstrasse 440 / Tel. 39205

## Isolier-Unterlagsböden für Deckenstrahlungsheizung

### Ing. A. Tobler, Zürich

Fugenlose Bodenbeläge

Telephon 3 39 27

## BAUUNTERNEHMUNG

### AD. INFANGER

### FLÜELEN

TEL. 439

#### Hochbau:

- Projektierungen
- Neubauten
- Reparaturen
- Umbauten

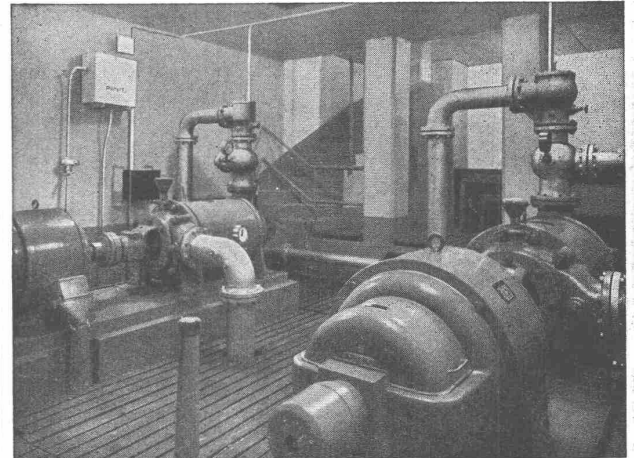
#### Tiefbau:

- Strassenbau
- Bahnbau
- Stollenbau
- Wasserbau

### Hoch- und Niederdruck-

## ZENTRIFUGAL-PUMPEN

für Wasserversorgungsanlagen und alle Zwecke  
der Industrie



Wasserversorgungs-Pumpen der Stadt Chur  
2 x 2000 lt/min auf 146 m. Wirkungsgrad = 81%

## HÄNY & CIE. MEILEN

PUMPENFABRIK

Gegr. 1875

## Mangold & Co. Zürich

Ingenieure  
und Bauunternehmer

Manessestrasse 6

VENTILATION

# SIFRAG

BERN

GASSCHUTZ

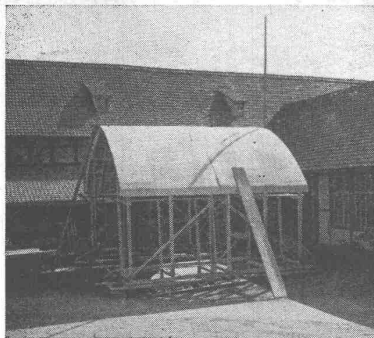
SPEZIALAPPARATEBAU & INGENIEURBUREAU FREI AG. KONSUMSTR. 4  
TEL. 24222

LUFTHEIZUNG

*löst auch Ihr Problem*

CO<sub>2</sub>-BRANDSCHUTZ

Gerne unterbreiten wir Ihnen unsere Vorschläge



Tunnelgewölbe-Schalung mit Dreispitzplatten (Hoch- und Tiefbau A. G., Aarau)



Dep. Marke

# Beton-Schalplatten

aus spezialverleimtem Sperrholz

Vielfache Wiederverwendung; wenige u. dichte Fugen; grosse Masse; Stabilität der Schalelemente; saubere Betonoberfläche. Wirtschaftlich für **Schalung ebener u. gebogener Flächen.**

**Dicken:** 4, 6, 8, 10, 12 mm

**Masse:** Längen 1700, 2000, 2200, 2500 mm  
Breiten 1000, 1100, 1220, 1650 mm

Auskunft  
Referenzen  
Alleinverkauf

## STUMM & CIE., Basel-Dreispietz

Sperrholzhandel

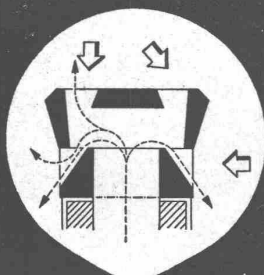
Telephon 4 79 24

# Tiefbohrungen

Filterbrunnen, Automatische Heberleitungen

**A. G. GUGGENBUHL ING. ZÜRICH** Flurstrasse 71 Telephon 5 53 13

Spezialunternehmung seit 1869 für Wasserversorgungen und Tiefbohrungen



### Kaminhüte „Vesta“

⊕ Pat., ein- und mehr-  
zügig, für jede Licht-  
weite u. Mauerstärke,  
beseitigen alle Rauch-  
plagen.

CEMENTWARENFABRIK  
PRATTELN

Wohlfahrtshaus Sulzer / Schiebefenster in Anticorodal



GEILINGER & CO. Eisenbau-Werkstätten WINTERTHUR

# KORK

Marke  
**Frigorit**

KORKSTEINWERKE A.G.  
KÄPFNACH-HORGEN

**ZEICHEN-MATERIAL**

Papiere, Geräte, Instrumente

**ZEICHEN-EINRICHTUNGEN**Tische, Stühle, Maschinen, Lampen  
Planschränke**LICHTPAUS-EINRICHTUNGEN**Apparate, Maschinen, Lampen  
Papiere**Scholl****GEBRÜDER SCHOLL AG ZÜRICH**

b. Paradeplatz-Poststr. 3 Tel. (051) 35710

**Holz-Pflaster-Böden**mit E-K. imprägniert und an-  
schliessend ofengetrocknet

für Turnhallen, Garagen und Werkstätten

hell, warm, schalldämpfend und vollkommen geruchlos.  
Gute Isolation gegen Kälte, Feuchtigkeit und Elektrizität.**Patentverkauf oder Lizenzabgabe**

Die Inhaber der schweizerischen Patente:

- 213066 Procédé de régénération de caoutchouc,
- 154775 Vorrichtung zum Verzwirnen zweier oder mehrerer Fäden,
- 219542 Drehfedersystem,
- 210078 Verfahren und Vorrichtung zum Ausscheiden und Auffangen von Gasen wie Schwefelkohlenstoff, Schwefelwasserstoff aus zu behandelnden Kunststoffen wie Fasernstränge, Stapelfaser, Zellulosefolien und dergleichen,
- 198773 Giesskokille,
- 169447 Einspritzbrennkraftmaschine,
- 199518 Rechenmaschine,
- 176603 Garnspulmaschine,
- 196310 Foyer à combustible solide,
- 210866 Strangpresse zur Herstellung von Profilstäben mit sich in Richtung der Achse änderndem Querschnitt.
- 180557 Dispositif de commande des roues d'une voiture automobile,
- 187699 Matière explosive,
- 188624 Procédé pour la préparation d'explosifs propulsifs et d'explosifs Brisants contenant le groupe -NO<sub>2</sub>,
- 182056 Schmiermittel,
- 213771 Verfahren zur Gewinnung von Magnesium durch thermische Reduktion von magnesiumhaltigen Rohstoffen mit einer Ferrosilizium-Aluminium-Legierung,
- 199405 Appareil pour le lavage des fruits, légumes frais et produits similaires,
- 178146 Dispositif d'assemblage pour éléments de constructions, notamment sous forme de tuyaux,

wünschen mit schweizerischen Fabrikanten in Verbindung zu treten zwecks Verkauf der Patente, bzw. Abgabe der Lizenz.

Interessenten wollen sich um nähere Auskunft wenden an

**E. BLUM & CO.**

Patentanwälte

Bahnhofstr. 31

Zürich

Orell-Füssli-Hof

**SIA-SCHLEIFMITTEL EIN "SPITZEN"-PRODUKT  
IM WAHRSTEN SINNE DES WORTES****SIA FRAUENFELD TEL. 858****Schweizer Schmirgel- u. Schleifindustrie A.-G.****X GÜTERKNAPPHEIT***lehrt Inserate lesen*



## Ausschreibung architektonischer Wettbewerbe

Das eidg. Departement des Innern (Direktion der eidgen. Bauten) eröffnet hiermit zwei Wettbewerbe zur Erlangung von Entwürfen

- A) zu einem Verwaltungsgebäude zwischen Theodor-Kochergasse - Inselgasse und Amthausgasse in Bern;
- B) zu einem Verwaltungsgebäude zwischen Monbijoustrasse und Mühlemattstrasse in Bern.

### I. Teilnahme

Zur Teilnahme an diesen zwei Wettbewerben sind berechtigt:

- a) alle seit zwei Monaten, vom Datum der Ausschreibung an gerechnet, in der Schweiz niedergelassenen Architekten;
- b) Mitarbeiter, die den gleichen Bedingungen entsprechen;
- c) Unselbständig erwerbende Architekten, die den gleichen Bedingungen entsprechen und eine schriftliche Einwilligung des Arbeitgebers beibringen (siehe Abschn. VI „Bewerber“ der Grundsätze, Form Nr. 101 vom 18. 10. 41 SIA und BSA).

Ein amtlicher Nachweis über die Teilnahmeberechtigung ist in verschlossenem Kuvert beizulegen.

### II. Allgemeine Bestimmungen

Jeder Teilnehmer erhält die Unterlagen kostenlos zu den Wettbewerben A und B. Er darf aber nur am Wettbewerb A oder B teilnehmen und nur ein Projekt einreichen. Die nicht benötigten Unterlagen (A oder B) sind innert 30 Tagen nach dem Ausschreibedatum an die Direktion der eidg. Bauten in Bern mit Angabe des Absenders zurückzusenden.

Bern, 1. September 1943.

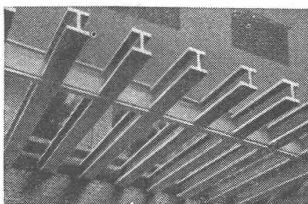
Direktion der eidg. Bauten.

Von Studierenden

## technische Fachliteratur zu kaufen gesucht

F. Bleich, „Theorie und Berechnung der stählernen Brücken“, oder ähnliche Werke.

Offerten unter Chiffre Z. L. 8500 an Mosse-Annoncen, Zürich.



### BALKENLAGEN

IN FABRIKEN,  
TURNHALLEN usw.  
MIT GEHA-TRÄGERN

VERWENDEN SIE **GEHA-TRÄGER**  
(GENORMTE I-BALKEN AUS HOLZ) FÜR SPANN-  
WEITEN VON 6 BIS 10 METER.

VERLANGEN SIE OFFERTEN

**HOLZBAU**  
**E. u. A. MEIER, ZÜRICH 10**  
DORFSTRASSE 19 TELEPHON 6 21 28



Die QUALITÄTSMARKE für  
schalldichte Telephon-  
kabinen, Türen, Fenster  
und Wände

ANTIPHON AG ZÜRICH  
Limmatquai 3 Tel. 2 15 00

## RÜSCHLIKON.

# Stellen-Ausschreibung

Unter Vorbehalt der Genehmigung durch die Gemeindeversammlung ist in der Gemeinde Rüslikon die neugeschaffene Stelle eines

## Gemeindeingenieurs und Nachführungsgeometers

mit Antritt auf 2. Januar 1944 zu besetzen.

**Erfordernisse:** Diplom als Grundbuchgeometer. Theoretische und praktische Ausbildung und Erfahrungen im Tiefbau und Vermessungswesen. Gewandtheit im Verkehr mit Behörden, Unternehmern und Privaten.

Jahresbesoldung Fr. 8000.— bis Fr. 10000.—, zuzüglich Teuerungszulage. Pensions- und Hinterbliebenenversicherung.

Handschriftliche Bewerbungen mit kurzem Lebenslauf, Angaben über den Bildungsgang und der bisherigen Tätigkeit sind unter Beilage von Zeugnisabschriften und Studienausweisen bis zum 22. September 1943 dem Gemeinderat Rüslikon einzureichen.

Persönliche Vorstellung nur auf besondere Einladung hin.

Rüslikon, den 4. September 1943.

Der Gemeinderat.

## Gesucht: DIPL. BAUINGENIEUR

mit mindestens zehn Jahren Tiefbaupraxis bei Bauunternehmungen als Stellvertreter des Geschäftsinhabers einer bedeutenden Tessiner Bauunternehmung. Dauerstellung und selbständiger Posten. Beherrschung der italienischen Sprache in Wort und Schrift notwendig. Ausführliche Offerten mit Angabe des Bildungsganges und der Praxis unter Chiffre Z. G. 8538 befördert Mosse-Annoncen A.-G., Zürich.

Gesucht per sofort selbständiger, jüngerer

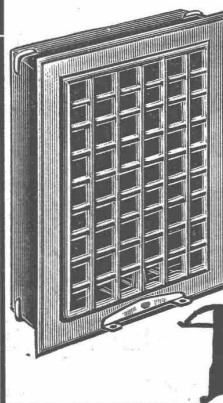
# Bauzeichner

für ca. 3 Monate. Offerten mit Bildungsgang und Lohnansprüchen unter Chiffre Z. S. 8506 an Mosse-Annoncen, Zürich.

## Tiefbauzeichner

(auch Eisenbeton) sucht Aushilfsstelle in Zürich und Umgebung. Auskunft: Telefon 5 74 56 Zürich.

## HESCO - Ventilationsklappen



(Patent Nr. 165 634) (R. F. 7)

werden ohne Werkzeug zusammengesetzt und zerlegt

**Lüftung von:**

Küchen, Badezimmern, Wohn- u. Geschäftsräumen, Spitälern usw.

**Ventilationsbetätigungen**

mit Ketten, Ketten über Rollen, Schiebeknopf, Drahtseil in Rohr geführt, Stangen, Steckschlüssel etc.

**Fabrikanten:**

**Hess & Co., Pilgersteg-Rüti**

Verlangen Sie Muster und Prospekte bei Ihrem Eisenwarenhändler / Besichtigen Sie unsere Ausstellung in der ständigen Schweizerischen Bauzentrale, Talstrasse 9, Zürich 1.

## Streckrabitz

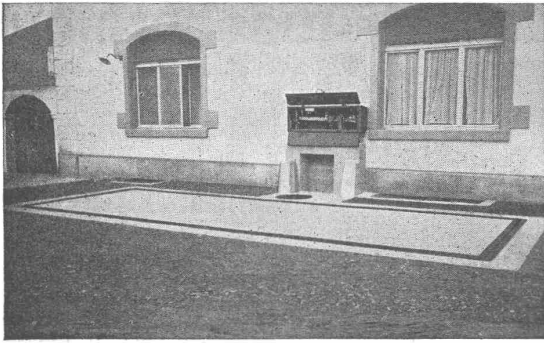
la feuerverzinkt, 13/17 mm  
Für sämtliche Rabitzkonstruktionen, Ueberspannen von Kork- und Leichtbauplatten aller Systeme und von Schilfrohwegewebe; Armierung von Zementkonstruktionen und Unterlagsböden.

Weitere Bauspezialitäten:

Drahtziegelgewebe, Drahtgeflechte, rohes Beton-Einlagegewebe, Düllo.

**SCHWEIZ. DRAHTZIEGELFABRIK A. - G.**  
LOTZWIL (Bern) Tel. 6 01 73



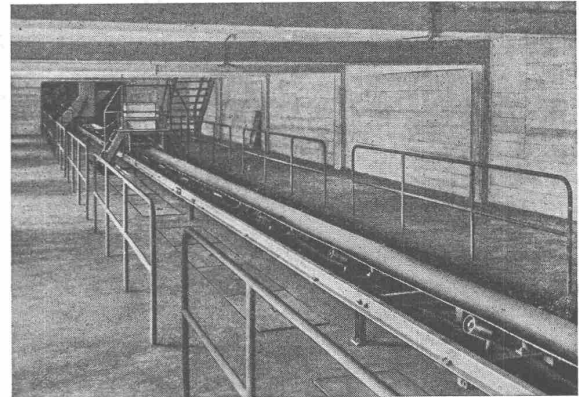


20 T Fahrwerkswaage mit armierter Betonbrücke  
und torsionsfreien Hebeln

# GIROUD OLTEN

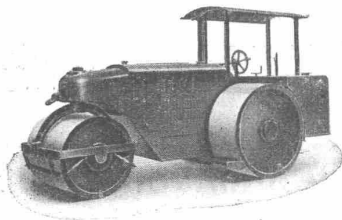
WAAGEN ALLER ART  
TRANSPORTANLAGEN  
BRECH- U. SORTIERANLAGEN  
ALLGEMEINER MASCHINENBAU  
EISENKONSTRUKTIONEN

AG. DER MASCHINENFABRIK V. LOUIS GIROUD, OLTEN  
TEL. 062-54017



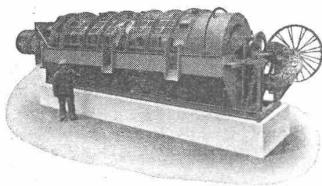
Transportanlage in einem Kohlensilo

8143



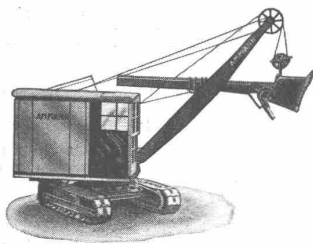
## Strassenbaumaschinen

Motorwalzen - Bitumen - Aufbereitungsanlagen  
Sprengwagen für Teer, Bitumen und Emulsionen



## Zerkleinerungsmaschinen

Steinbrecher - Sandwalzwerke - Vibrosortierer  
Kies- und Sandwaschmaschinen  
Transporteinrichtungen

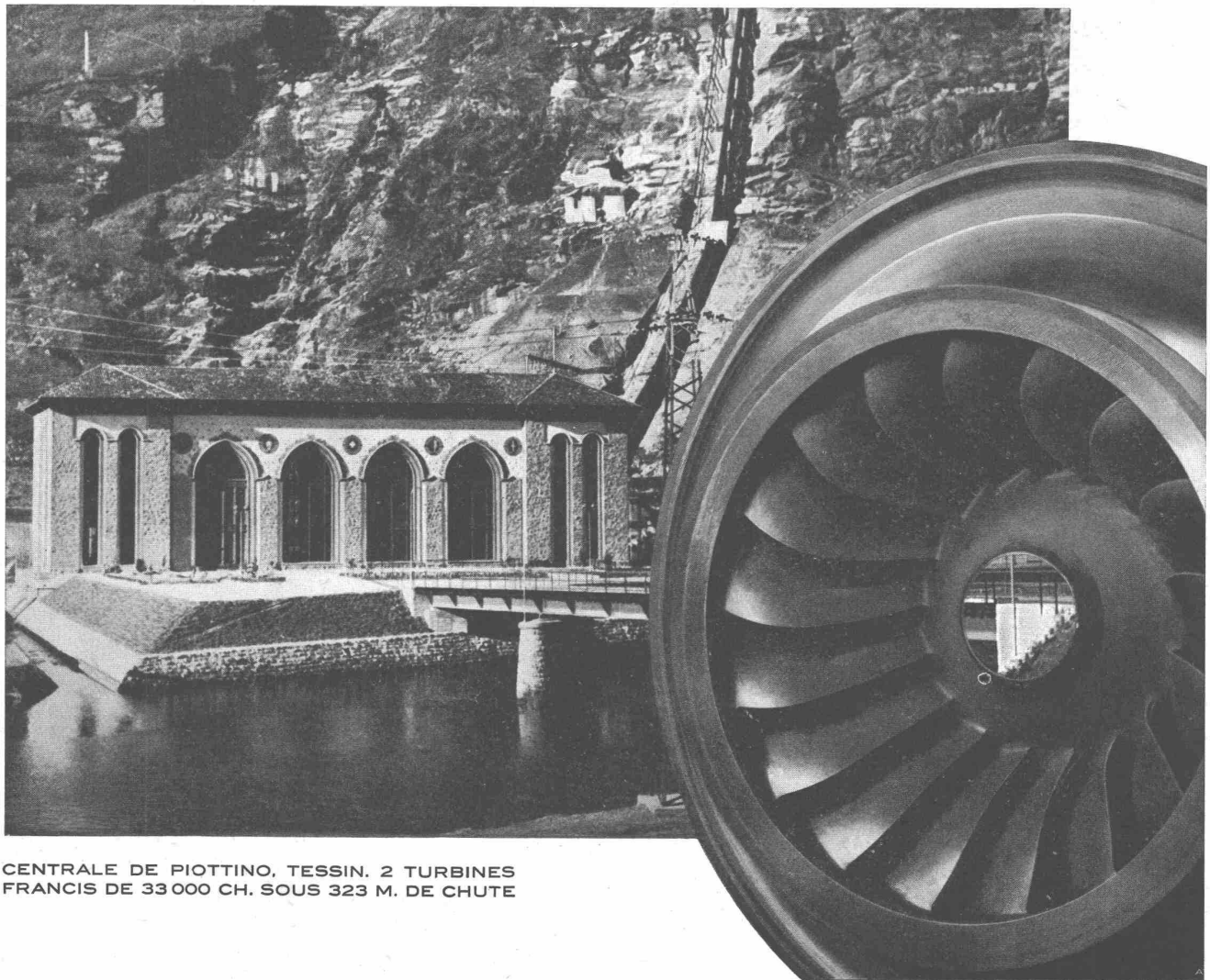


## Raupe-Bagger

mit Hochlöffel, Tieflöffel, Dragline, Greifer  
„Flottmann“ Druckluftanlagen und Pressluft-  
Hochleistungswerkzeuge

# U. Ammann AG. Langenthal

**LES PLUS HAUTES CHUTES  
POUR TURBINES FRANCIS  
KAPLAN, PELTON  
À GRANDE PUISSANCE**



CENTRALE DE PIOTTINO, TESSIN. 2 TURBINES  
FRANCIS DE 33 000 CH. SOUS 323 M. DE CHUTE

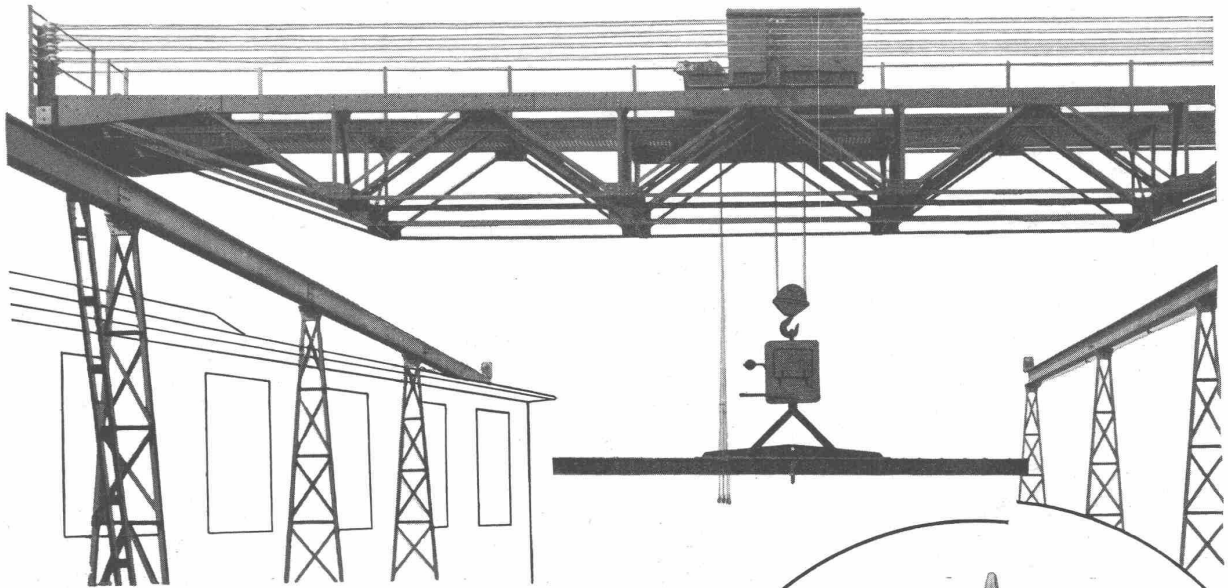
ONT ÉTÉ ÉQUIPÉES PAR

**CHARMILLES**

CONSTRUCTEURS DES TURBINES

**DE VERBOIS**

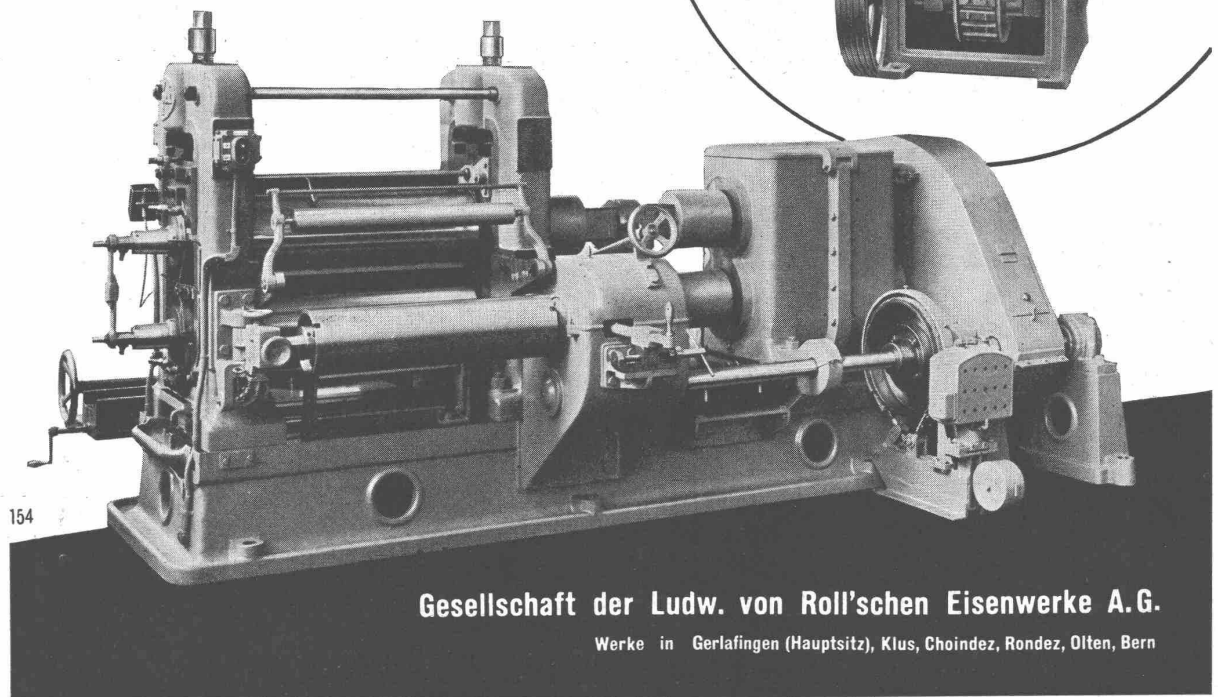
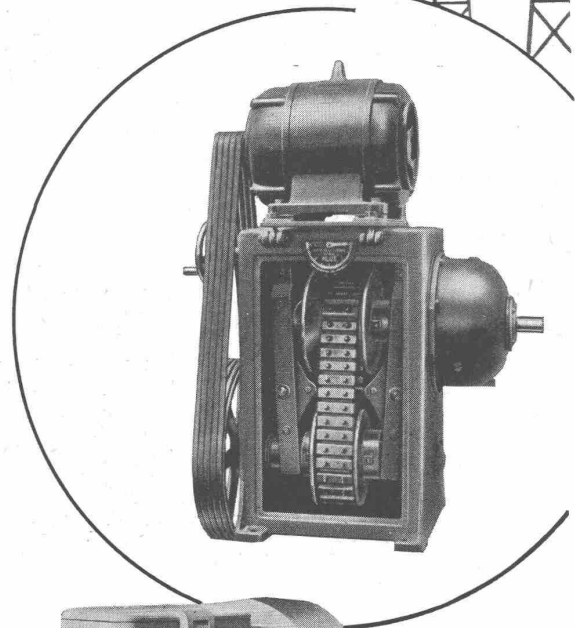
ATELIERS DES CHARMILLES S. A. GENÈVE



**Giesserei Bern:** Elektrischer 3-Motoren-Hochbahn-Laufkran mit Lasttraverse zum Transport von Stabeisen auf dem Lagerplatz eines Eisenwerkes, Tragkraft 5 t.

**Eisenwerk Klus:** Variatoren Klus für stufenlose Drehzahlregelung, in normaler Ausführung oder in Sonderausführung mit angebautem Reduktionsgetriebe.

**Giesserei Rondez:** Walzwerke für Eisen- und Nichteisenmetalle.



**Gesellschaft der Ludw. von Roll'schen Eisenwerke A.G.**

Werke in Gerlafingen (Hauptsitz), Klus, Choindez, Rondez, Olten, Bern