

Objektyp: **Advertising**

Zeitschrift: **Schweizerische Bauzeitung**

Band (Jahr): **121/122 (1943)**

Heft 13

PDF erstellt am: **13.09.2024**

### **Nutzungsbedingungen**

Die ETH-Bibliothek ist Anbieterin der digitalisierten Zeitschriften. Sie besitzt keine Urheberrechte an den Inhalten der Zeitschriften. Die Rechte liegen in der Regel bei den Herausgebern. Die auf der Plattform e-periodica veröffentlichten Dokumente stehen für nicht-kommerzielle Zwecke in Lehre und Forschung sowie für die private Nutzung frei zur Verfügung. Einzelne Dateien oder Ausdrucke aus diesem Angebot können zusammen mit diesen Nutzungsbedingungen und den korrekten Herkunftsbezeichnungen weitergegeben werden. Das Veröffentlichen von Bildern in Print- und Online-Publikationen ist nur mit vorheriger Genehmigung der Rechteinhaber erlaubt. Die systematische Speicherung von Teilen des elektronischen Angebots auf anderen Servern bedarf ebenfalls des schriftlichen Einverständnisses der Rechteinhaber.

### **Haftungsausschluss**

Alle Angaben erfolgen ohne Gewähr für Vollständigkeit oder Richtigkeit. Es wird keine Haftung übernommen für Schäden durch die Verwendung von Informationen aus diesem Online-Angebot oder durch das Fehlen von Informationen. Dies gilt auch für Inhalte Dritter, die über dieses Angebot zugänglich sind.

# SCHWEIZERISCHE BAUZEITUNG

WOCHENSCHRIFT FÜR ARCHITEKTUR / INGENIEURWESEN / MASCHINENTECHNIK  
REVUE POLYTECHNIQUE SUISSE

ORGAN DES SCHWEIZERISCHEN INGENIEUR- UND ARCHITEKTEN-VEREINS  
UND DER GESELLSCHAFT EHEMAL. STUDIERENDER DER EIDG. TECHN. HOCHSCHULE  
GEGRÜNDET 1883 VON ING. A. WALDNER / HERAUSGEGEBEN VON ING. C. JEGHER

G.E.P.- u. S.I.A.-Mitgl., b. Verlag: Schweiz 40 Fr.,  
Ausland 48 Fr. jährl.; Nicht-Mitglieder: Schweiz  
48 Fr.; Ausland 60 Fr., postamtlich abonniert  
48 Fr. zuzüglich Gebühren. / Einzel-Nr. Fr. 1.20

VERLAG C. & W. JEGHER, ZÜRICH  
Dianastrasse 5 / Postdeck VIII 6110  
Telephon: 34507 ■ In Kommission  
bei Rascher & Cie., Zürich u. Leipzig

Anzeigen durch MOSSE-ANNONCEN AG.,  
Zürich, Limmatquai 94 - Basel, Marktplatz 18  
Anzeigenpreis: Ganze Seite 240 Fr., Seitenteile  
nach Tarif - Teuerungszuschlag zur Zeit 15 %

SCHIEBEBÖDEN · ISOLIERPLATTEN · DACHVERSCHALUNGEN · HALLEN- UND INDUSTRIEBAUTEN · BARACKENBAU

# Dwrisol

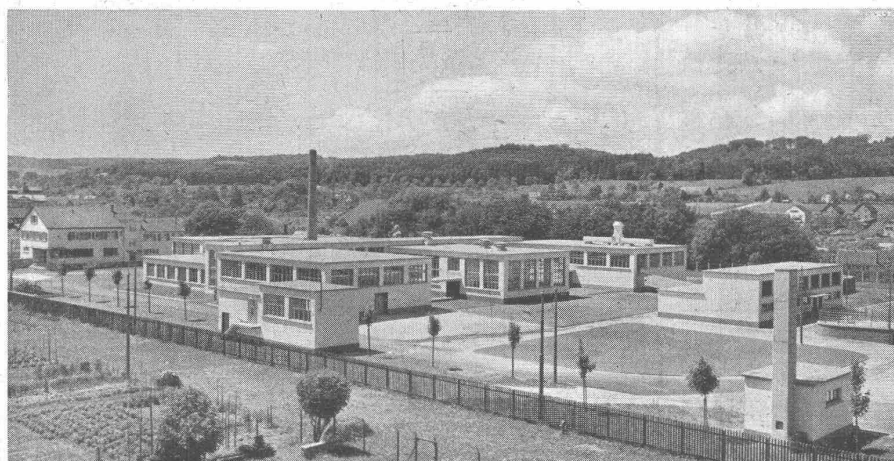
A.-G. FÜR LEICHTBAUSTOFFE - DIETIKON - TEL. 918666

## Aufzüge Lerch

für Briefe, Speisen, Waren  
erstellt  
Aug. Lerch, Zürich  
Oetenbachgasse 5 Tel.: 33000

## A.-G. für Grundwasserbauten, Bern

Sondierbohrungen und Grundwasserfassungen



### WALO BERTSCHINGER

Bauunternehmung Zürich  
Abteilung Spezialbetonbeläge

Schlachthausanlage Schaffhausen  
Böden in Kieserlingbeton



geräuschlose  
**Ventilatoren**

Luftkonditionierung

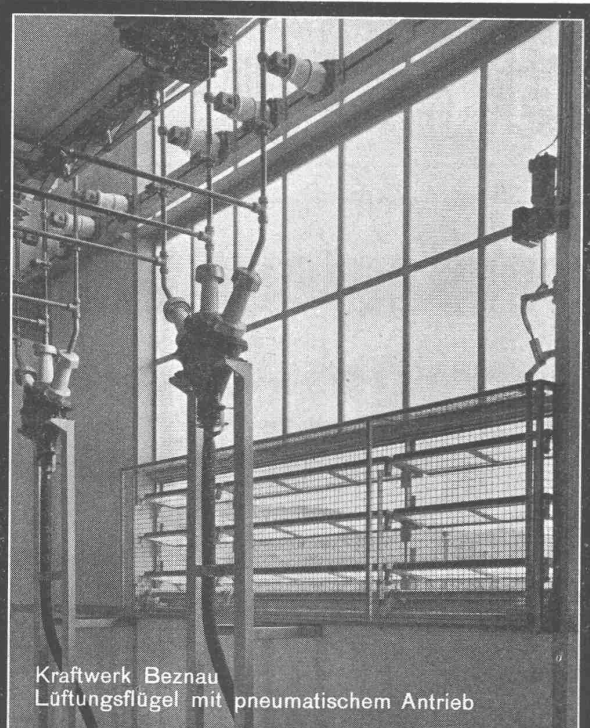
Lufttrocknung      Luftbefeuchtung

Ventilatoren f. Luftschutz-  
räume. Industrielle Ent-  
staubungs - Apparate

Geräuschlose Elektromotoren



**H. Meidinger & Cie, Basel 4**



Kraftwerk Beznau  
Lüftungsflügel mit pneumatischem Antrieb

**GEILINGER & CO.**  
Eisenbau-Werkstätten  
WINTERTHUR

IN- UND AUSL.-PATE



*Glissa*

die Metallrahmen-Konstruktion mit den  
grössten Vorteilen:

Grundrahmen aus Stahlrohr, feuerverzinkt, daher  
solide, dauerhafte Konstruktion, keine Rostbildung.  
Kein Schwitzen der Scheiben, einwandfreie Entlüf-  
tung, dank unsichtbarer Schlitzentlüftung. Deckpro-  
fil schraubenlos. Rasche Montage.

Verlangen Sie Muster und Offerten durch

**GLASMANUFAKTUR A.-G. / SCHAFFHAUSEN**

*Eine Sekunde  
unvorsichtig*



... und schon hat Sie ein  
Unfall ereilt, der Sie für kür-  
zere oder längere Zeit von  
der Ausübung Ihres Berufes  
abhält. Wenn Sie jedoch  
rechtzeitig eine schutzbie-  
tende Versicherung bei der  
„Zürich-Unfall“ abgeschlos-  
sen haben, dann werden die  
wirtschaftlichen Folgen die-  
ses Unfalls Sie nicht mehr  
drücken.

**„ZÜRICH“  
Unfall**

„Zürich“ Allgemeine Unfall- und  
Haftpflicht - Versicherungs - A.-G.  
Direktion: Mythenquai 2, Zürich 8

Die weltbekannte Marke für moderne Vermessungs-Instrumente

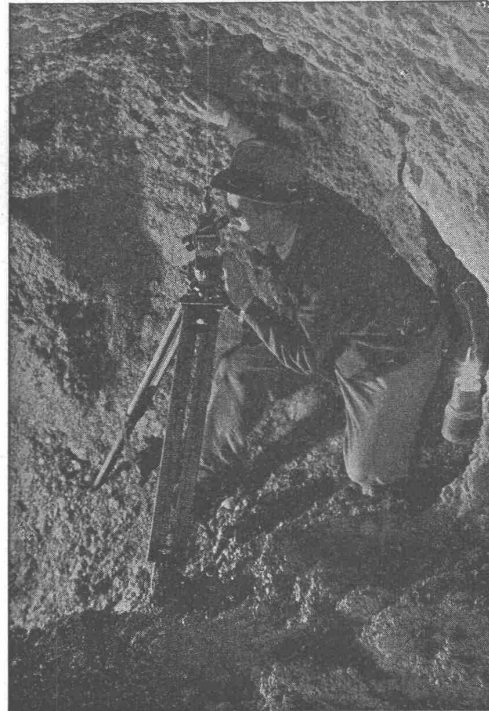
**WILD**  
HEERBRUGG

**Nivelliere, Theodoliten,  
Messtischausrüstungen  
Präzisions-Optik**

Zu den besonderen Merkmalen unserer Konstruktionen gehören:

**Leichte Handhabung  
Lichtstarke Optik  
Stabilität der Justierung  
Geringes Gewicht**

**Verkaufs-A.G. Heinrich Wild's  
geodätische Instrumente  
Heerbrugg-Schweiz**



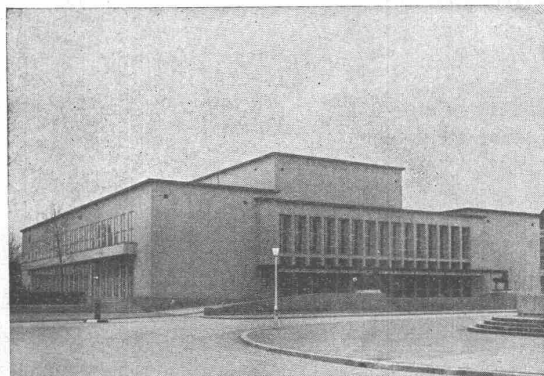
Repetitions-Theodolit Wild T1 beim Stollenbau



# Plastiment-Beton

**KASP. WINKLER + CO.**  
**Zürich-Altstetten**

**Abdichtungen  
Bautenschutz  
Betontechnik**





**KUNST- UND KONGRESSHAUS LÜZERN**  
Beton des Wirtschaftsgebäudes mit PLASTIMENT-Zusatz.

WENGER



Heizung und Lüftung



Gebrüder Sulzer Aktiengesellschaft  
Abt. Zentralheizungen Winterthur u. Filialen

## ALPHONS FUETSCH ZÜRICH 11

Ingenieurbureau für Zentralheizungen  
und Sanitäre Anlagen

Chaletweg 7  
Telephon 6 81 37

Projektierung und Montageleitung von Zentralheizungen  
aller Systeme und Sanitären Anlagen, Untersuchungen  
und Expertisen

Langjährige Erfahrung, speditive Bearbeitung aller Pro-  
jekte, billigste Berechnung

## OFENFABRIK

### KOHLER A.-G.

METT-BIEL

WIR FABRIZIEREN:

KACHELÖFEN

BAU-KERAMIK

KERAMIK-SCHRIFTEN

CHEMINÉES

## KLINKER

braun, rot, gelb für Böden, Wandbelag,  
Cheminées, Fassaden

A. G. Verblendsteinfabrik Tel. 724 04 **Lausen**

Ständige Ausstellung unserer Erzeugnisse in der SCHWEIZER BAU-CENTRALE ZÜRICH, TALSTRASSE 9, BÖRSENBLOCK (Eintritt frei)

Holzschutz-



# CARBO 2

Präparat

billig, ausgiebig, wetter-  
beständig, jederzeit lieferbar

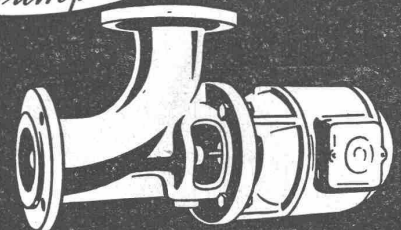
für  
Scheunen  
Baracken  
Pfosten  
Verschalungen  
Tarnzwecke

Verlangen Sie Prospekt und Muster!

Inertolwerke

Siegfried Keller & Co., Wallisellen

MÜLLER A/G  
BRUGG  
Pumpenbau



Rohrbogen-Propellerpumpen

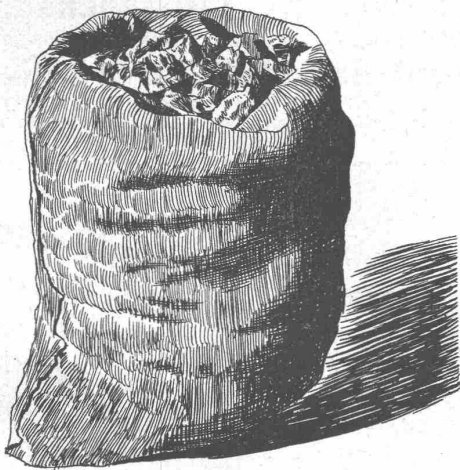
# Kisling

## Baubeschläge

## Werkzeuge

Zürich 1 Limmatquai 30 Telephon 2 72 60

# Dicke Mauern sparen Kohle

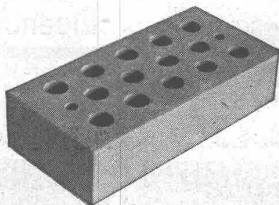


Der Baulustige geniesst jetzt einen sehr drastischen Anschauungsunterricht! Deutlicher als jede wissenschaftliche Theorie ruft ihm die gegenwärtige Kohlennot eine uralte Bauweisheit in Erinnerung:

Je fester die Mauern, desto besser schützt das Haus seine Bewohner vor Wind und Kälte – desto leichter lässt es sich erwärmen.

Mit einem Schlage treten die grossen Vorzüge des traditionellen Backsteinbaues in Erscheinung. Die herkömmliche dicke Backsteinmauer bietet im kalten Winter einen hohen Wohnkomfort und ist vor allem billig, weil sie Kohle spart. Man kann sagen: «Wer mit Backstein baut, baut warm»!

## ZÜRCHER ZIEGELEIEN AG.



MD

norm

**TAUSENDE VON BESTANDTEILEN**  
übersichtlich geordnet in

- ① norm -SCHRÄNKEN
- ② norm -BEHÄLTERN
- ③ norm -TRANSPORTBEHÄLTERN

Geben Sie uns die Grösse der zu ordnen-  
den Bestandteile bekannt und wir bera-  
ten Sie aufs beste.

**METALLBAU  
AG. ZÜRICH 9**

TEL. 7 06 76

# GIROUD OLTEN

**AG. der Maschinenfabrik von Louis Giroud, Olten**

Telephon 062 — 5 4017

7143

TELEPHON 21.398 **M. ZURBUCHEN . BERN** TILLIERSTR. 47

**TOPOGRAPHIE IM** **IN- UND AUSLANDE**

Architektur-Photogrammetrie Projektierung und Absteckung

Erd- und Luft-Photogrammetrie Grundbuch-Vermessungen, Kartographische Arbeiten



**Heag Metall-Spritzapparate**

Zum Zerstäuben von Metalldrähten aller Art, zur Herstellung von Metallüberzügen auf Metall, Holz, Stein, Glas usw.



Eigentfabrikat — Lizenzfrei

**Franz Herkenrath AG., Zürich**  
Stampfenbachstr. 85      Telefon 8 32 60

**BRIEFKASTEN** gemäss Wunsch der Eidg. Postverwaltung

**KASSENSCHRÄNKE**  
**STAHLMÖBEL**  
**WERKZEUGSCHRÄNKE**  
**EINMAUERKASSEN etc.**

liefert in erstklassiger Ausführung

**Union-Kassensfabrik A.-G., Zürich**

Ausstellung und Verkauf: Löwenstr. 2 „Schmidhof“  
Fabrik und Bureau: Albisriederstr. 257, Tel. 517 58  
Verlangen Sie Prospekt No. 80



**GROSS- UND KLEIN-ANLAGEN**

LICHT  KRAFT  TELEPHON 

**G. PFENNINGER & CO.**  
Elektrische Unternehmungen  
Aegertenstrasse 8 - Telefon 711 10  
**ZÜRICH**  
Das altbewährte Fachgeschäft

*Gelenkketten jeder Art  
anerkannt gut u. preiswert  
Kettenräder*

gef. Preisliste verlangen

**Gelenkketten A.G.**  
Tel. 7.20 96      -Hergiswil / Nid.



Die **QUALITÄTSMARKE** für schalldichte Telefonkabinen, Türen, Fenster und Wände



**ANTIPHON AG ZÜRICH**  
Limmatquai 3      Tel. 2 15 00

**Kammerstein für Rolladen - Gurtroller**  
↳ Patent, für jede gebräuchliche Gurtlänge und Breite passend.

**CEMENTWARENFABRIK PRATTELN**



**SCHIEBETORE**

Neuzeitliche Konstruktion, einfach, solid, billig, für Garagen, Lagerhäuser etc.

WEITERE SPEZIALITÄTEN:  
Patenterte Kipptore, patentierte, gekuppelte Flügeltore mit automatischer Arretierung.  
Prospekte.

**H. KISSLING Eisenbau A.G. BERN**



**hb** **WALTER J. HELLER & Co.**  
**BAUUNTERNEHMUNG**  
BERN — SCHLOSSTRASSE 119 — TEL. 2 20 36