

**Zeitschrift:** Schweizerische Bauzeitung  
**Herausgeber:** Verlags-AG der akademischen technischen Vereine  
**Band:** 121/122 (1943)  
**Heft:** 17

## Werbung

### Nutzungsbedingungen

Die ETH-Bibliothek ist die Anbieterin der digitalisierten Zeitschriften. Sie besitzt keine Urheberrechte an den Zeitschriften und ist nicht verantwortlich für deren Inhalte. Die Rechte liegen in der Regel bei den Herausgebern beziehungsweise den externen Rechteinhabern. [Siehe Rechtliche Hinweise.](#)

### Conditions d'utilisation

L'ETH Library est le fournisseur des revues numérisées. Elle ne détient aucun droit d'auteur sur les revues et n'est pas responsable de leur contenu. En règle générale, les droits sont détenus par les éditeurs ou les détenteurs de droits externes. [Voir Informations légales.](#)

### Terms of use

The ETH Library is the provider of the digitised journals. It does not own any copyrights to the journals and is not responsible for their content. The rights usually lie with the publishers or the external rights holders. [See Legal notice.](#)

**Download PDF:** 22.12.2024

**ETH-Bibliothek Zürich, E-Periodica, <https://www.e-periodica.ch>**

# SCHWEIZERISCHE BAUZEITUNG

WOCHENSCHRIFT FÜR ARCHITEKTUR / INGENIEURWESEN / MASCHINENTECHNIK  
 REVUE POLYTECHNIQUE SUISSE

ORGAN DES SCHWEIZERISCHEN INGENIEUR- UND ARCHITEKTEN-VEREINS  
 UND DER GESELLSCHAFT EHEMAL. STUDIERENDER DER EIDG. TECHN. HOCHSCHULE  
 GEGRÜNDET 1883 VON ING. A. WALDNER / HERAUSGEGEBEN VON ING. C. JEGHER

G.E.P.-u. S.I.A.-Mitgl., b. Verlag: Schweiz 40 Fr.,  
 Ausland 48 Fr. jährl.; Nicht-Mitglieder: Schweiz  
 48 Fr.; Ausland 60 Fr., postamtlich abonniert  
 48 Fr. zuzüglich Gebühren. / Einzel-Nr. Fr. 1.20

VERLAG C. & W. JEGHER, ZÜRICH  
 Dianastrasse 5 / Postcheck VIII 6110  
 Telephon: 345 07 ■ In Kommission  
 bei Rascher & Cie., Zürich u. Leipzig

Anzeigen durch MOSSE-ANNONCEN AG.,  
 Zürich, Limmatquai 94 - Basel, Marktplatz 18  
 Anzeigenpreis: Ganze Seite 240 Fr., Seitenteile  
 nach Tarif - Teuerungszuschlag zur Zeit 15 %

SCHIEBEBÖDEN · ISOLIERPLATTEN · DACHVERSCHALUNGEN · HALLEN- UND INDUSTRIEBAUTEN · BARACKENBAU

# Dwrisol

A.-G. FÜR LEICHTBAUSTOFFE - DIETIKON - TEL. 918666

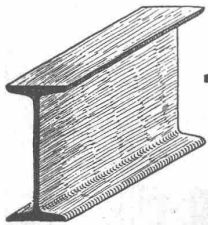
**BERCHTOLD & CO.**  
**THALWIL** TEL. (051) 92 05 01

**HEIZUNG**  
 WARMWASSER / LÜFTUNG

**INDUSTRIE-  
 HEIZUNG**  
 HEISSWASSER  
 STATT DAMPF

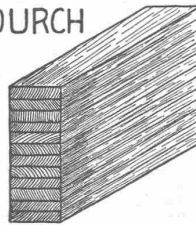
**A.-G. für Grundwasserbauten, Bern**

Rotationskernbohrungen bis 300 m Tiefe



**-EISEN**  
 ERSETZEN

DURCH



**HETZER - BALKEN  
 TRÄGER**  
 B. ZÖLLIG SÖHNE  
 HOLZKONSTRUKT, ARBON

**Aufzüge Lerch**

für Briefe, Speisen, Waren  
 erstellt  
**Aug. Lerch, Zürich**  
 Oetenbachgasse 5 Tel.: 33000

**Repetitions-Theodolit WILD T1**

Genauigkeit  
1/10 Minute

Gewicht 4,850 kg

Anwendungsgebiet:

Tachymetrie

Kleintriangulationen

Bauarbeiten

Bergbau



**WILD  
HEERBRUGG**

Verkaufs-AG:  
Heinrich Wild's  
geodätische Instrumente  
Heerbrugg (Schweiz)

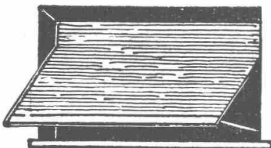
**GIROUD  
OLTEN**




**AG. der Maschinenfabrik von Louis Giroud, Olten**

Telephon 062 — 5 4017

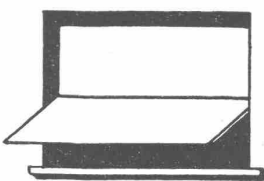
7143



Rolladen



Jalousieladen



Sonnenstoren

**HARTMANN  
& CO A.G.**

**BIEL**

LAUSANNE      BERN      ZÜRICH



Merken Sie sich:

**Schreinerarbeiten  
Innenausbau**

durch die leistungsfähige Werkstätte

**HANS FINGER**  
**ZÜRICH-ENGE**

Grütlistrasse 62 Tel. 3 79 98

In dieser Nummer:

# WOHLFAHRTSHAUS BÜHRLE

VON ROBERT WINKLER  
DIPL. ARCH. S.I.A. ZÜRICH

- Statische Berechnungen und Ausführungspläne der Eisenbeton- und Holzkonstruktionen:  
**E. RATHGEB**, Ingenieurbureau, **ZÜRICH**, Stampfenbachstrasse 63
- Projektierung und Bauleitung der gesamten **elektrischen** Anlagen:  
**R. BRUNNER & H. ZEHNDER**, Beratende Ingenieure, **ZÜRICH 1**, Rämistrasse 7
- Projekt der **sanitären** Installationen:  
**HERM. MEIER**, Dipl. Ing. S. I. A., A. S. I. C., **ZÜRICH**, Bahnhofquai 15

Ausführende Firmen:



Bei der Ausführung von Musikanlagen in Wohlfahrtshäusern, Fabriken, Restaurants, Sanatorien, Spitälern und Schulen wird der  
**„störungsfreie Telephonrundspruch“**

immer mehr bevorzugt. Zahlreiche Anlagen in der ganzen Schweiz zeugen von unserer sorgfältigen und individuellen Beratung.

**TELEPHONRUNDSPRUCH ZÜRICH**  
Hottingerstrasse 10, Telephon 2 70 27

## Rat für alle gartenbaulichen Aufgaben

Gartenfreunde, Architekten, Behörden, Private und ausführende Kollegen wenden sich für Planbearbeitung, Offertenformulare, Leitung, Gutachten an

**Gustav Ammann, Zürich, Consult. Gartenarchitekt**

Forchstrasse 179, Telephon 22716

**B. S. G.**

Privatgärten, Friedhöfe, öffentliche Anlagen, Landschaftsgestaltung bei Meliorationen, Wasserbau- und Strassenbau-Projekten. Vergebung an ortsansässige Firmen. Honorartarif BSG.

*Wir sind Spezialisten für alle Fragen der*

**Lüftungs- und Klima-Technik  
Trocknung und Entstaubung**

**LUWA A. G. ZÜRICH 9, TELEPHON 73335-36**



*Spezialfabrik für Luft- und  
wärmetechnische Anlagen*

# Moeri<sup>A</sup><sub>G</sub>

Zentrale  
heizungen  
Kirchenheizungen  
Autom. Oel-, Kohlen- u.  
Holzfeuerungen  
Lüftungs-, Trocknungs- u.  
Entnebelungs-Anlagen  
Klima-Anlagen  
Lufttechn. Anlagen f.  
Luftschutzräume

Berechnungen u. Entwürfe für  
das gesamte luft- u.  
wärmetechnische Gebiet

TELEFON 25507

**LUZERN**

**Flachbedachung** (400 m<sup>2</sup>)

**Kiesklebedach** ausgeführt mit teerfreien Produkten

**KASP. WINKLER & CIE., ZÜRICH-ALTSTETTEN**

TELEPHON 55343

Fabrik chemisch-bautechnischer Produkte  
Abteilung für bituminöse elastische Abdichtungen

B.A.G. TURGI B.A.G. TURGI B.A.G. TURGI B.A.G. TURGI B.A.G.

AMSTUTZ & HERZOG ZÜRICH



**Sachlich und neutral**  
gibt der BAG-LICHTSERVICE Auskunft über:

1. Die für jede Arbeit und Raumgattung zweckmässigste Beleuchtung.
2. Vorteile technischer und finanzieller Richtung der einwandfreien Beleuchtung.
3. Anlage und Betriebskosten unter Berücksichtigung der vorhandenen Verhältnisse und Tarife.
4. Vor- und Nachteile der verschiedenen Lampentypen (Mischlicht, Quecksilberdampflicht, Natriumdampflicht etc.).
5. Betriebs- und installationstechnische Erfahrungen.

BAG-LICHTSERVICE gibt Auskunft in allen technischen und wirtschaftlichen Fragen, die beim Studium der Beleuchtung auftreten können. Die Auskünfte sind aber **sachlich** und **neutral**. Die BAG hat kein besonderes Interesse an irgend einem bestimmten Beleuchtungssystem. Sie kennt und liefert Beleuchtungskörper und Armaturen zu allen guten Beleuchtungssystemen.

Der Lichttechniker steht jedem Architekten als Berater der Fachmann zur Verfügung, ohne für seine Arbeit ein Honorar zu verlangen und ohne jegliche Verbindlichkeit für den Architekten.

**B.A.G. LICHTSERVICE**  
BRONZEWARENFABRIK AG. TURGI

BAG. TURGI BAG. TURGI BAG. TURGI BAG. TURGI BAG.



**DAS URTEIL DER FACHLEUTE**  
spricht von der hohen Leistungsfähigkeit und Qualität unserer Maschinen. Auch im Wohlfahrtshaus Bührle & Co. haben wir:

**Kaffeemaschinen  
Spülmaschinen  
Küchenmaschinen usw.**  
mit Erfolg plaziert.

**SCHWABENLAND**  
& CIE. A.-G. **ZÜRICH**  
Nüscherstrasse 44 (bei der Sihlporte)

**SCHINDLER-AUFZÜGE**  
MOTOREN MIT ZENTRIFUGALANLASSER



FLANSMOTOREN  
EINBAUMOTOREN  
POLIERMOTOREN  
VENTILATOREN

7892  
AUFZÜGE- & ELEKTROMOTORENFABRIK  
**SCHINDLER & CIE. AKTIEN-GESELLSCHAFT LUZERN**

Ausführung elektrischer Installationen für  
**Licht, Kraft und Wärme**

*Baumann, Koelliker*  
& Co. A.-G. für elektrotechn. Industrie  
Sihlstrasse 37 Zürich 1 Telephone 3 37 33





**Stahl-Türzargen**  
**GC**

**GEILINGER & CO.**  
Eisenbau-Werkstätten  
**WINTERTHUR**

Wir lieferten eine vollautomatische Kühlanlage

*Frigomatic*

bestehend aus

**Speisen- und Fleischraum**

sowie einem

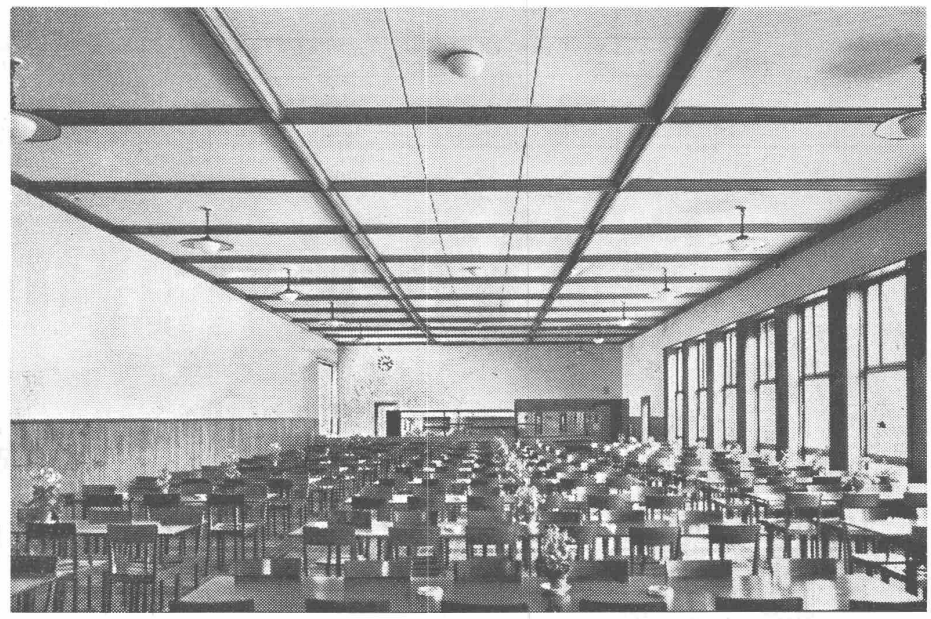
**Kühlschrank**  
für Milchprodukte und Patisserie

**AUTOFRIGOR AG.**  
Hardturmstrasse 20 **ZÜRICH** **Telephon 586 60**

Vertretungen und Servicestellen in:  
Basel, Bern, Biel, Fribourg, Genf, Interlaken, Lausanne,  
Lugano, St. Gallen



**Decken-Strahlungsheizung**



**HÄLG & CO.**  
**ZÜRICH-ST.GALLEN**  
Spezialfabrik für  
Heizung und Lüftung

Einer der grossen mit „HÄLG“-Deckenheizung versehenen Speisesäle im Wohlfahrtshaus der Werkzeugmaschinenfabrik Oerlikon

*Ausführung von diversen Schreinerarbeiten***B. ANDEREGG-MAAG***Werkstätte für Innenausbau und Glaserei***ZÜRICH-OERLIKON**

Allenmoosstr. 124 Tel. 6 83 43

**E. KÜPFER****Med. Möbel- u. Bauschreinerei**

ZÜRICH 11 - Schaffhauserstrasse 348 - Telefon 6 82 88

**Innen-Einrichtungen****Alb. Haug**

Chemische Bau- und Möbelbeizerei

Zürich-Altstetten Telefon 5 55 24

empfiehlt sich für sämtliche Beiz-Arbeiten

**DESSINPARKETT****AG. PARQUETERIE U. BAUGESCHÄFT VON J. DURRER,  
KÄGISWIL-OBW.**

VERKAUFSSTELLE IN ZÜRICH:

**PARQUETERIE VON J. DURRER, G.m.b.H., Sternenstrasse 11****BLITZ-GERÜSTE** (System E. Schärer)**Fahrgerüste Spezialgerüstungen aller Art**

durch

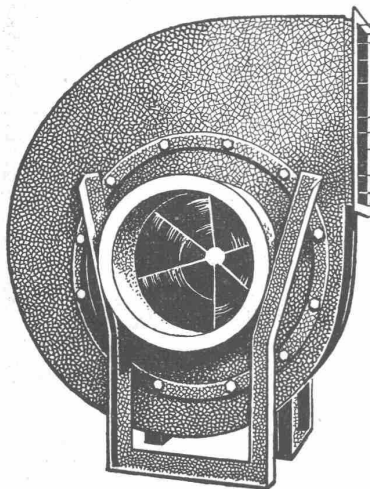
**GERÜSTGESELLSCHAFT A.-G., ZÜRICH 9**

Grundstrasse 10

Telephon 5 52 09

**MAX HERZOG****GIPSER- UND STUKKATUR-GESCHÄFT**

Gärtnerstrasse 7 Zürich 8 Telefon 2 18 92

**WOHLFAHRTSHAUS BÜHRLE:**Ausführung der Gipsarbeiten in den Speise-  
sälen, im Direktions- u. Kommissionszimmer**STEININDUSTRIE  
A. GAMMA, SÖHNE, GURTNELLEN**Flüelen Telefon 164  
Gurtzellen Telefon 609**Lieferanten sämtlicher Granitarbeiten****Ventilatoren****Klimaanlagen**für Theater, Gesellschafts- u. Bureaux-Bauten,  
Hotels, Restaurants, Arbeits-Säle, Garagen etc.**Allgemeine Ventilations-Anlagen,****Luftheizungen** für Kirchen, grosse Lokale u. Wohnbauten**Luftechnische Einrichtungen** für Gasschutzanlagen  
erstellen nach den neuesten technischen Errungen-  
schaften und auf Grund von mehr als 35-jähriger Erfahrung**Wanner & Co. A.-G., Horgen**

# F. Bender.

ZÜRICH, Oberdorfstrasse 9 und 10, Tel. 2 71 92

Lieferung der Fensterbeschläge  
Espagnolettestangen  
Oberlichtöffner

## UTO Aufzug- und Kranfabrik AG. Zürich-Altstetten

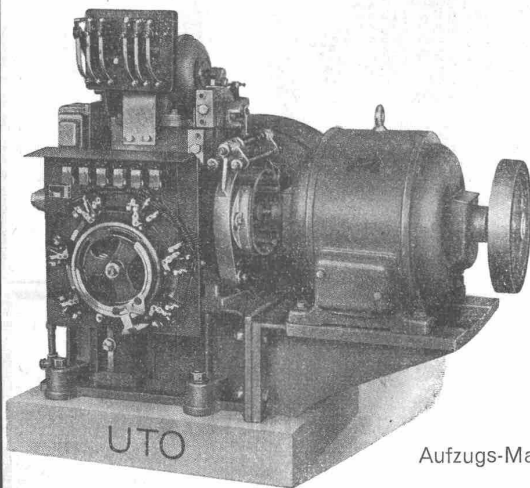
Telephon 6 15 66

lieferte für das Wohlfahrtshaus der  
Werkzeugmaschinenfabrik Oerlikon,  
**E. BÜHRLE & CO.:**

**1 elektr. Warenaufzug modernster Konstruktion**

für die früher erstellten Neubauten:

**Mehrere elektrische Aufzüge und Laufkrane**



Aufzugs-Maschine

**JACQUES MEISTER  
CHEMIKER**

**MAESTROLIT**  
ist der ideale Wasserenthärter für  
Haushaltungen, wie für Wäschereien und  
Fabriken verschiedenster Art.  
Der Apparat wird in jeder gewünschten  
Größe geliefert.

**MAESTROLIT**  
verhindert die Bildung von Kalkansatz  
in Boilern, Waschmaschinen, Gefäßen,  
Düsen, Kaffeemaschinen,  
Zentralheizungen, Warmwasseranlagen etc.

**BASEL**  
Therwilerstraße 6 Tel. 450 96

## G. LIENHARD SÖHNE

ZÜRICH 2

Albisstrasse 131 / Telephon 54290

**Mechanische Schreinerei  
Innenausbau**



Die **QUALITÄTSMARKE** für  
schalldichte **Telephon-  
kabinen, Türen, Fenster  
und Wände**

**ANTIPHON AG ZÜRICH**  
Limmatquai 8 Tel. 2 15 00

## Tiefbohrungen

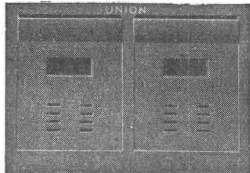
Filterbrunnen, automatische Heberleitungen

**AG. GUGGENBÜHL ING. ZÜRICH** Flurstrasse 71 Telephon 5 53 13

Spezialunternehmung seit 1869 für Wasserversorgungen und Tiefbohrungen

## BRIEFKASTEN

gemäss Wunsch der  
Eidg. Postverwaltung



**KASSENSCHRÄNKE  
STAHLMÖBEL  
WERKZEUGSCHRÄNKE  
EINMAUERKASSEN etc.**

liefert in erstklassiger Ausführung

## Union-Kassenfabrik A.-G., Zürich

Ausstellung und Verkauf: **Löwenstr. 2 „Schmidhof“**  
Fabrik und Bureau: **Albisriederstr. 257, Tel. 5 17 58**  
Verlangen Sie Prospekt No. 80

*Ihre Leistung*

Mosse-Annoncen A.-G.  
Zürich, Limmatquai 94

wird im Fache allgemein bekannt (und  
anerkannt) wenn Sie in der „Schweiz.  
Bauzeitung“ inserieren.

## PATENTE

MODELLE, MUSTER, MARKEN etc.  
in allen Ländern

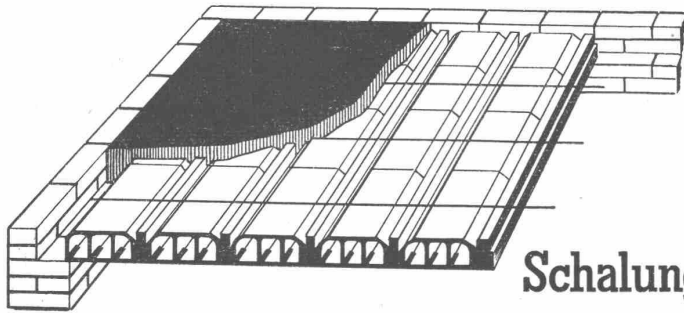
## NAEGELI & Co., BERN

Patentanwälte, Bundesgasse 16



*K. Ottiker*

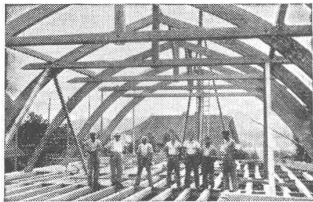
**BETONBALKENFABRIK OBERRIEDEN AG**



*Zürich*

Man schätzt die Ottiker-Decke, weil sie rasch verlegt, zuverlässig und preiswert ist. Auskünfte und Preisofferten durch Büro Zürich, Jenatschstr. 1, Tel. 7 45 78

**Schalungslose Steghohlkörper-Decke**



**Hetzerbalken  
Hetzerträger  
Hetzerbinder**

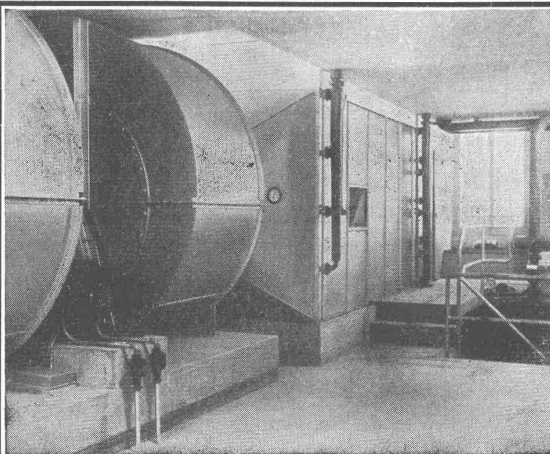
gerade und gebogene erstellen prompt

**A. J. EGGSTEIN SÖHNE & C<sup>IE</sup>**  
HOLZBAUUNTERNEHMUNG  
LUZERN



Gelochte und gepresste Bleche

**H. HEER & CO.,  
OLTEN**  
Tel. 54029



Konditionierungsaggregat zur Klimaanlage

**VENTILATIONEN**

**Luftkonditionierung**

für Gewerbe und Industrie



Spezialslert seit 1890

**VENTILATOR AG., STÄFA**

*Gut & Co*  
**TREIBRIEMENFABRIK**

VORM. LEDERFABRIK STUTZ & GA-G  
BIRMENSDOFFERSTR. 59-61

**ZÜRICH**

GEGRÜNDET 1865  
TEL. 3 57 63



**Riemen sparen**

Defekte Lederriemen werden zuverlässig wieder instandgestellt und aufgefrischt.

**DURABET-**

**Hartbeton**  
für Aussen- und  
Innenbeläge

**DURABET-**

**Stahlbeton**  
für Innenbeläge

Der bestbewährte Strapazierboden  
für intensive Beanspruchung

**ZIEGLER & CIE.**  
WINTERTHUR