

**Zeitschrift:** Schweizerische Bauzeitung  
**Herausgeber:** Verlags-AG der akademischen technischen Vereine  
**Band:** 121/122 (1943)  
**Heft:** 20

## **Werbung**

### **Nutzungsbedingungen**

Die ETH-Bibliothek ist die Anbieterin der digitalisierten Zeitschriften. Sie besitzt keine Urheberrechte an den Zeitschriften und ist nicht verantwortlich für deren Inhalte. Die Rechte liegen in der Regel bei den Herausgebern beziehungsweise den externen Rechteinhabern. [Siehe Rechtliche Hinweise.](#)

### **Conditions d'utilisation**

L'ETH Library est le fournisseur des revues numérisées. Elle ne détient aucun droit d'auteur sur les revues et n'est pas responsable de leur contenu. En règle générale, les droits sont détenus par les éditeurs ou les détenteurs de droits externes. [Voir Informations légales.](#)

### **Terms of use**

The ETH Library is the provider of the digitised journals. It does not own any copyrights to the journals and is not responsible for their content. The rights usually lie with the publishers or the external rights holders. [See Legal notice.](#)

**Download PDF:** 22.12.2024

**ETH-Bibliothek Zürich, E-Periodica, <https://www.e-periodica.ch>**

# SCHWEIZERISCHE BAUZEITUNG

WOCHENSCHRIFT FÜR ARCHITEKTUR / INGENIEURWESEN / MASCHINENTECHNIK  
REVUE POLYTECHNIQUE SUISSE

ORGAN DES SCHWEIZERISCHEN INGENIEUR- UND ARCHITEKTEN-VEREINS  
UND DER GESELLSCHAFT EHEMAL. STUDIERENDER DER EIDG. TECHN. HOCHSCHULE  
GEGRÜNDET 1883 VON ING. A. WALDNER / HERAUSGEGEBEN VON ING. C. JEGHER

G.E.P.- u. S.I.A.-Mitgl., b. Verlag: Schweiz 40 Fr.,  
Ausland 48 Fr. jährl.; Nicht-Mitglieder: Schweiz  
48 Fr.; Ausland 60 Fr., postamtlich abonniert  
48 Fr. zuzüglich Gebühren. / Einzel-Nr. Fr. 1.20

VERLAG C. & W. JEGHER, ZÜRICH  
Dianastrasse 5 / Postcheck VIII 6110  
Telephon: 34507 ■ In Kommission  
bei Rascher & Cie., Zürich u. Leipzig

Anzeigen durch MOSSE-ANNONCEN AG.,  
Zürich, Limmatquai 94 - Basel, Marktplatz 18  
Anzeigenpreis: Ganze Seite 240 Fr., Seitenteile  
nach Tarif - Teuerungszuschlag zur Zeit 15 %

## Fenster



## Kiefer Zürich

Hch. **Lier**

Deckenheizungen  
System Critall

Heisswasser - Heizungen

Neuerstellung und Umbau  
bestehender Heizungsanlagen

Heizungs-Ingenieur S.I.A. Zürich 4 Badenerstrasse 440 / Tel. 39205

Patentanwälte

**E. Blum & Co., Zürich**

Gegründet 1878 Tel. 5 16 33 Bahnhofstr. 31

Patente

Gutachten

Fabrikmarken

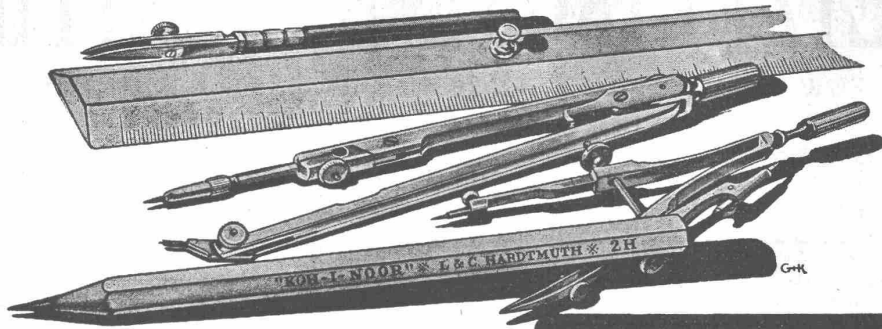
Technische Beratung bei Prozessen

SCHIEBEBÖDEN · ISOLIERPLATTEN · DACHVERSCHALUNGEN · HALLEN- UND INDUSTRIEBAUTEN · BARACKENBAU

# Owrisol

A.-G. FÜR LEICHTBAUSTOFFE - DIETIKON - TEL. 918666

Das heutige Tempo erfordert verlässliches Werkzeug!



*für den Techniker*

**L. & C. HARDTMUTH  
KOH-I-NOOR**

*Auch auf den Bleistift kommt es an!*

Der „KOH-I-NOOR“-Stift – seit 50 Jahren das *erprobte* Werkzeug des technischen Zeichners – erfüllt in Bezug auf Präzision und Wirtschaftlichkeit die höchsten Anforderungen der Praxis.

### Raumstimmung mit einheimischen Nadelhölzern

- a) Statt glatt verputzen, das Holz bürsten lassen.
- b) In einem Anstrich positiv-beizen mit dem seit 20 Jahren bewährten Reform-Beizen.

**Reform-Beizen und Lacke - Baden**  
A. STROHOFER

### ARCHITEKTURMODELLE

LANGMACK & AMSTUTZ, ZÜRICH  
GEGR. 1910 EIERBRECHTSTR. 32

KÜNSTLERISCHE, FARBIGE MODELLE JEDER ART  
GARANTIE FÜR HALTBARKEIT LEICHTER TRANSPORT  
ERSTE REFERENZEN VON BEHÖRDEN & ARCHITEKTEN



## Holz-Pflaster-Böden

mit E-K. Imprägniert und anschließend ofengetrocknet

für Turnhallen, Garagen und Werkstätten

hell, warm, schalldämpfend und vollkommen geruchlos.  
Gute Isolation gegen Kälte, Feuchtigkeit und Elektrizität.

# Dilatit

## -Korksteinplatten

sind ein überragendes Isoliermittel  
für Kühlanlagen und im Hochbau!

**Wanner & Co. A.G., Horgen**

Dilatit-Korksteinfabrik

# ADOLF FELLER A.G. HORGEN

## FABRIK ELEKTRISCHER APPARATE

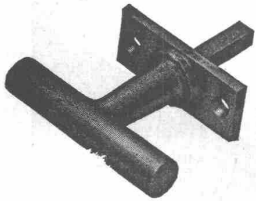
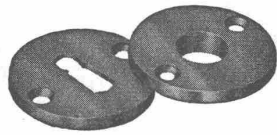


Genormtes, nach eigenen Patenten gebautes Einheitsmaterial, bewährte schweizerische Qualitätsarbeit, für Licht- und Kraftanlagen

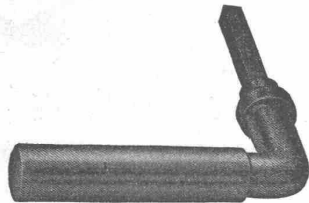
Drehschalter / Kipphelschalter / Zugschalter / Druckkontakte  
Steckvorrichtungen / Signallampen / Kleinarmaturen / für Montage  
auf und unter Putz

Isolierpanzer-Apparate für trockene, feuchte und nasse Räume

## Schweizer Baubeschläge



**INCA**



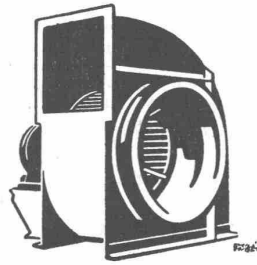
Wir liefern alle  
kuranten Be-  
schläge in erst-  
klassiger Aus-  
führung.

# INJECTA

A.-G. Spritzgusswerke und Apparatefabrik

TEUFENTHAL b. AARAU

Telephon 3 82 77



geräuschlose

# Ventilatoren

Luftkonditionierung

Lufttrocknung      Luftbefeuchtung

Ventilatoren f. Luftschutz-  
räume. Industrielle Ent-  
staubungs-Apparate

Geräuschlose Elektromotoren



**H. Meidinger & Cie, Basel 4**

TELEPHON 4 67 96

**HEINRICH WAGNER & CO**

**LACK- U. FARBENFABRIK**

LACK- UND FARBENFABRIK  
OBERFLÄCHENTECHNIK  
TEXTILBEHANDLUNG

ZÜRICH 8, Dufourstrasse 48

GENERALVERTRETER v. E. J. DU PONT DE NEMOURS CO.

DU PONT-DULUX, synthetischer Kunstharzlack, auch auf Holz witterungsbeständig, zum  
Spritzen und Streichen. Trocknet im Glanz, in 30 Minuten staubfrei, in fünf Stunden  
trocken, in zehn Stunden durchhärtet.

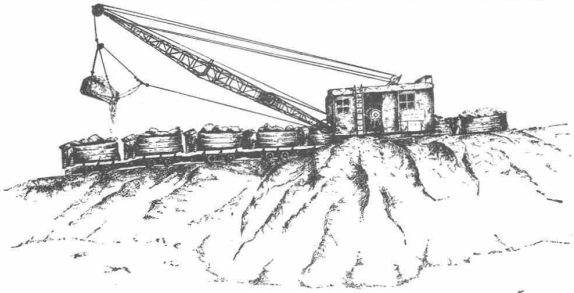
Referenzen: SBB, Privatbahnen, Autoindustrie.

# Tiefbohrungen

Filterbrunnen, automatische Heberleitungen

**AG. GUGGENBÜHL ING. ZÜRICH** Flurstrasse 71 Telephon 5 53 13

Spezialunternehmung seit 1869 für Wasserversorgungen und Tiefbohrungen



**1943** wird der erste der neuen MENCK-UNIVERSAL-RAUPENBAND-BAGGER zehn Jahre alt. Mit dieser Baureihe wurde die frühere Entwicklung des Baggers durch die Firma MENCK & HAMBROCK fortgeführt. Universalität durch Austauschbarkeit der Baggereinrichtungen, höchste Leistungen bei geringem Gewicht, Bahnverladbarkeit der kleineren Modelle, hoher Fertigungsgrad sind die Kennzeichen dieser Baureihe, von der allein bis heute fast 1000 Bagger geliefert wurden zur Zufriedenheit der Abnehmer.

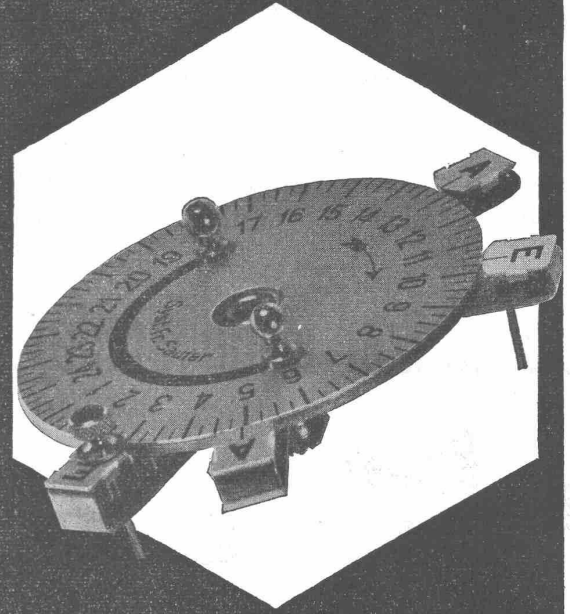
1868  1943

**MENCK & HAMBROCK** G. M. B. H.

Vertreter für die Schweiz:

**Robert Aebi & Cie. A.-G. Zürich**

# SAUTER



**Zeitschalter und Schaltuhren**  
mit dem einheitlichen, bewährten Schaltsystem

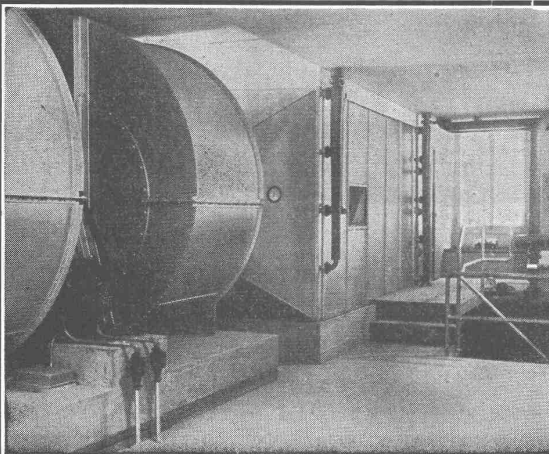
Fabrik elektr. Apparate Fr. Sauter A. G., Basel

# KLINKER

braun, rot, gelb für Böden, Wandbelag, Cheminées, Fassaden

**A. G. Verblendsteinfabrik** Tel. 724 04 **Lausen**

Ständige Ausstellung unserer Erzeugnisse in der SCHWEIZER BAU-CENTRALE ZÜRICH, TALSTRASSE 9, BÖRSENBLOCK (Eintritt frei)



Konditionierungsaggregat zur Klimaanlage

# VENTILATIONEN

**Luftkonditionierung**

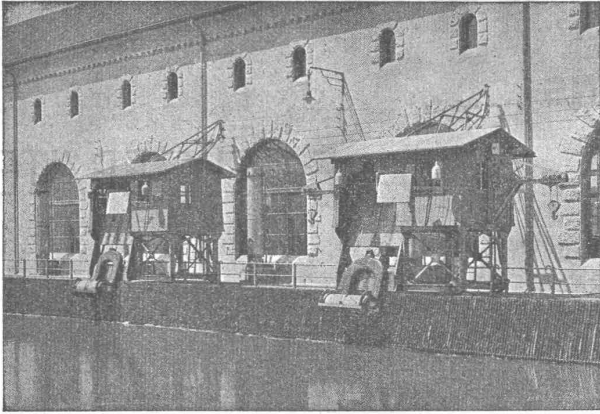
für Gewerbe und Industrie



Spezialisiert seit 1890

**VENTILATOR AG., STÄFA**





## MASCHINENFABRIK JONNERET FILS AINÉ - GENÈVE

Gegründet 1850

Spezialität:

### Rechenreinigungsmaschinen

In- und Auslandpatente

Die Baugarantie-Versicherung  
der „Winterthur-Unfall“



VORTEIL

2

Auch der Bauherr schätzt die Baugarantie-Versicherung!

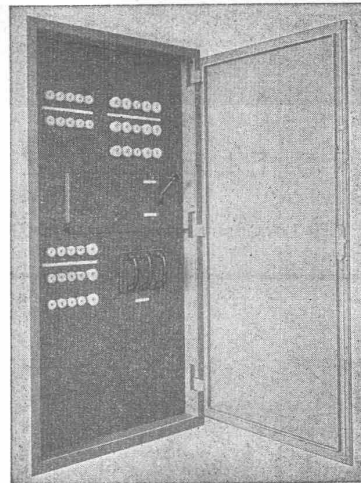
Bund, Kantone und Gemeinden akzeptieren Baugarantie-Versicherungen ohne weiteres oder schreiben sie für ihre Arbeiten sogar vor. Auch Firmen und Private betrachten den Garantieschein der bekannten und gutfundierten „Winterthur Unfall“ als erstklassige Sicherheit und schätzen diese moderne und zweckmäßige Form der Sicherstellung. Die Prämien sind bescheiden. Auskunft und Prospekte durch die

**Winterthur**  
**UNFALL**

Schweiz. Unfallversicherungs-Gesellschaft in Winterthur

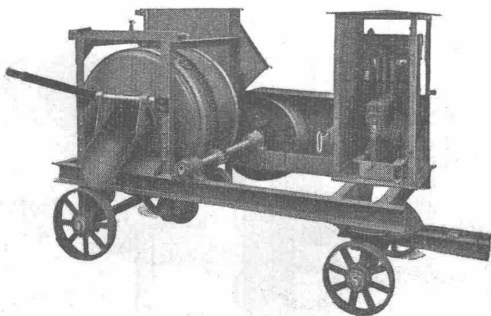
## RAUSCHER & STOECKLIN AG., SISSACH

FABRIK ELEKTR. APPARATE UND TRANSFORMATOREN



Schaltschrank  
putzbündige  
Montage

## Kraft- u. Lichtverteilanlagen Schaltapparate



### BETON-MISCHMASCHINEN

fahrbar und stationär, von 100 — 2000 Liter Trommelfüllung

### KLEINBAUKRANE

für Hoch- und Tiefbau, lieferbar in verstärkter Ausführung für Greiferbetrieb

### KOMPRESSOREN

zweistufig, luftgekühlt, gekuppelt mit Elektro- od. Dieselmotor

### PRESSLUFT-WERKZEUGE

SAND- und KIES-AUFBEREITUNGSMASCHINEN und -ANLAGEN

## BRUN & CIE., NEBIKON (Luzern)

Gegr. 1872

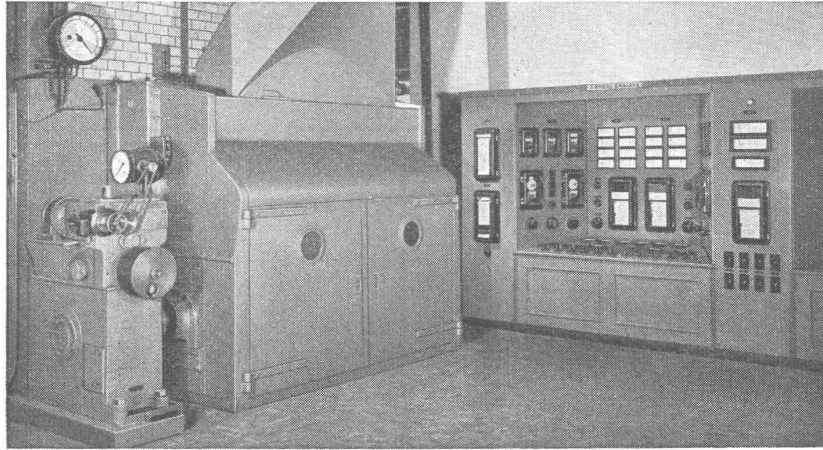
Maschinenfabrik

Tel. 851 12



# WÄRMETECHNISCHE MESS- UND REGELGERÄTE

Kesselregler · Wärmewarten



cal. 7. 02/2

SIEMENS ELEKTRIZITÄTS-ERZEUGNISSE A.G.

ABT. SIEMENS & HALSKE

ZÜRICH, Löwenstrasse 35, Tel. 5 36 00 - LAUSANNE, Place de la Gare, 12, Tel. 3 22 32

**TAUCHTHERMOSTATE**  
für Luft und Flüssigkeiten

Robuste Bauart in Spritzgußgehäuse  
Leicht ablesbare Einstellung. Hohe Ansprechgeschwindigkeit  
Schaltleistung 10 A, 380 V; radiostörfrei

**LANDIS & GYR ZUG**  
Abteilung für wärmetechnische Apparate

## SCHLATTER

Elektrische Schweißmaschinen

Elektrische Widerstand-Schweißmaschinen für Punkt-, Naht- und Abbremschweißung  
Vollautomatische Programm-Schweißmaschinen für Leicht- und Spezialmetalle  
Drahtschweißmaschinen  
Schweißzeit-Steuergeräte  
Lichtbogen-Schweißmaschinen

Aktiengesellschaft vorm.

**H. A. Schlatter & Co.**

Zollikon / Zürich,  
Seestraße 121 Tel. 4 96 66

