

Objektyp: **Advertising**

Zeitschrift: **Schweizerische Bauzeitung**

Band (Jahr): **121/122 (1943)**

Heft 25

PDF erstellt am: **12.07.2024**

Nutzungsbedingungen

Die ETH-Bibliothek ist Anbieterin der digitalisierten Zeitschriften. Sie besitzt keine Urheberrechte an den Inhalten der Zeitschriften. Die Rechte liegen in der Regel bei den Herausgebern. Die auf der Plattform e-periodica veröffentlichten Dokumente stehen für nicht-kommerzielle Zwecke in Lehre und Forschung sowie für die private Nutzung frei zur Verfügung. Einzelne Dateien oder Ausdrucke aus diesem Angebot können zusammen mit diesen Nutzungsbedingungen und den korrekten Herkunftsbezeichnungen weitergegeben werden. Das Veröffentlichen von Bildern in Print- und Online-Publikationen ist nur mit vorheriger Genehmigung der Rechteinhaber erlaubt. Die systematische Speicherung von Teilen des elektronischen Angebots auf anderen Servern bedarf ebenfalls des schriftlichen Einverständnisses der Rechteinhaber.

Haftungsausschluss

Alle Angaben erfolgen ohne Gewähr für Vollständigkeit oder Richtigkeit. Es wird keine Haftung übernommen für Schäden durch die Verwendung von Informationen aus diesem Online-Angebot oder durch das Fehlen von Informationen. Dies gilt auch für Inhalte Dritter, die über dieses Angebot zugänglich sind.

SCHWEIZERISCHE BAUZEITUNG

WOCHENSCHRIFT FÜR ARCHITEKTUR / INGENIEURWESEN / MASCHINENTECHNIK
REVUE POLYTECHNIQUE SUISSE

ORGAN DES SCHWEIZERISCHEN INGENIEUR- UND ARCHITEKTEN-VEREINS
UND DER GESELLSCHAFT EHEMAL. STUDIERENDER DER EIDG. TECHN. HOCHSCHULE
GEGRÜNDET 1883 VON ING. A. WALDNER / HERAUSGEGEBEN VON ING. C. JEGHER

G.E.P.- u. S.I.A.-Mitgl., b. Verlag: Schweiz 40 Fr.,
Ausland 48 Fr. jährl.; Nicht-Mitglieder: Schweiz
48 Fr.; Ausland 60 Fr., postamtlich abonniert
48 Fr. zuzüglich Gebühren. / Einzel-Nr. Fr. 1.20

VERLAG C. & W. JEGHER, ZÜRICH
Dianastrasse 5 / Postdeck VIII 6110
Telephon: 34507 ■ In Kommission
bei Rascher & Cie., Zürich u. Leipzig

Anzeigen durch MOSSE-ANNONCEN AG.,
Zürich, Limmatquai 94 - Basel, Marktplatz 18
Anzeigenpreis: Ganze Seite 240 Fr., Seitenteile
nach Tarif - Teuerungszuschlag zur Zeit 15%

SCHIEBEBÖDEN · ISOLIERPLATTEN · DACHVERSCHALUNGEN · HALLEN- UND INDUSTRIEBAUTEN · BARACKENBAU

Dwrisol

A.-G. FÜR LEICHTBAUSTOFFE - DIETIKON - TEL. 918666



A.G. vorm. Hämmerle & Co., Zofingen

Tel. 81077

Allgemeiner *MASCHINENBAU, PRESSEN* für alle Industrien

GLASDACH

KITLOS MIT BLEIBANDEN

Ausführung auf Holz, Eisen und Beton
Umdecken gekitteter Glasdächer

JAKOB SCHERRER ZÜRICH 2

Allmendstrasse 5/7 Telephon 57.980

A.-G. für Grundwasserbauten, Bern

Bohrpfähle nach eigenem Verfahren

Patentanwälte

E. Blum & Co., Zürich

Gegründet 1878 Tel. 51633 Bahnhofstr. 31

Patente

Gutachten

Fabrikmarken

Technische Beratung bei Prozessen

GLASDÄCHER

in kittlosem System „KULLY“

GLASDACHWERKE OLTEN
A. KULLY, Dipl.-Ing., OLTEN GEGR. 1854
TEL. 53801 und 02

*Stehen Sie in
dieser Zeitung*



Heute nicht, aber vielleicht schon morgen. Denken Sie deshalb auch stets an sich selbst und die Ihrigen, wenn Sie in der Zeitung die Unglücksnachrichten lesen, und sorgen Sie vor durch den Abschluss einer Unfallversicherung bei der „Zürich-Unfall“.



„ZÜRICH“
Unfall

„Zürich“ Allgemeine Unfall- und Haftpflicht - Versicherungs - A.-G.
 Direktion: Mythenquai 2, Zürich 2

75 Jahre

besteht die Firma MENCK & HAMBROCK und ist in dieser Zeit aus kleinsten Anfängen heraus das heutige Grossunternehmen geworden. Aus einfachen Maschinen wurden neuzeitliche entwickelt. Lückenlos ist das Fabrikationsprogramm; Universal- und Spezial-Bagger, Flachbaggergeräte, Rammen und Rammbären stehen Bauunternehmern und Industriebetrieben zur Verfügung. Jede Maschine birgt 75jährige Erfahrung in Konstruktion und Fertigung in sich. Fortschritt und Höchstleistung zu erringen ist Tradition des Hauses zum Besten des Kunden.

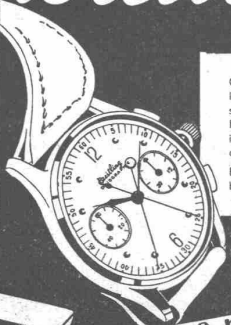
1868  1943

MENCK & HAMBROCK G. M.
B. H.

Vertreter für die Schweiz:

Robert Aebi & Cie. A.-G. Zürich

Breitling



Chronographe bracelet extra-plat, 2 poussoirs, avec RATTRAPANTE, l'instrument indispensable pour un chronométrage précis. En vente chez tous les bons horlogers.

rattrapante



GARAN d'ACHE
Blei- & Farbstifte der Heimat

Mit Technikerstiften Nr. 777
die denkbar klarsten
Lichtpausen!

Benützen Sie auf die Festzeit

den Eisenbahn-Franko-Domizil-Dienst
der Schweiz. Transportanstalten

Jedes Bahngut wird Ihnen ohne weiteres
ins Haus geliefert.



Eisenbaugesellschaft Zürich

Limmatplatz 7

Ingenieur-Bureaux

Stahlbau-Werkstätten



Lagerhalle Röchlingstahl A.-G. Zürich

Die Kriegswirtschaft verlangt:

Sparen mit Stahl

Kombinationen von

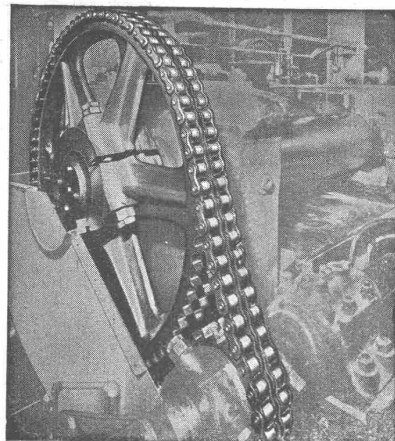
Stahlkonstruktionen mit
Eisenbeton und Holz

sind Lösungen heutiger Zeit.

Einsparung an Stahl

40 %

gegenüber Lösungen der Friedenszeit



KETTEN- ANTRIEB

100 PS
86 : 22 T. p. M.
a. Kalandar

Bis 70 PS ab Lager.

W. EMIL KUNZ
Gotthardstrasse 21
ZÜRICH 2
Telephon 5 29 10.

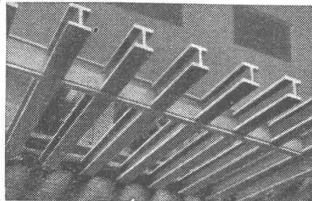
Kampf dem Verderb auch für Holz

darum

IMPRÄGNIERUNG,

jedoch nur nach dem Kesselverfahren
unter Vacuum und Druck mit
Teeröl oder E-K.

HOLZKONSERVIERUNG A.-G.
ZOFINGEN



BALKENLAGEN mit GEHA-TRÄGERN

in Fabriken, Lagerhäusern, Turnhallen usw.

GEHA-TRÄGER

sind genormte I-Balken aus Holz, wirtschaftlich für schwere Lasten oder
Spannweiten von 6 bis 10 Meter. Verlangen Sie Offerten

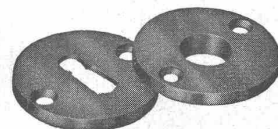
E. u. A. MEIER, HOLZBAU, ZÜRICH 10 Dorfstrasse 19
Tel. 6 21 28



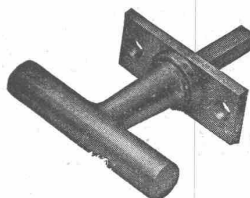
EISEN- Konstruktionen

Eisenhoch- und Brückenbau
Fachwerkkonstruktionen
Ständer und Masten

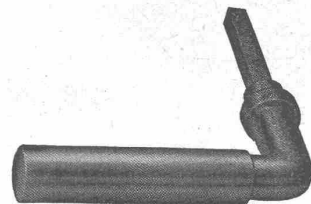
GEBR. TUCHSCHMID
FRAUENFELD + ZÜRICH



Schweizer Baubeschläge



INCA



Wir liefern alle
kuranten Be-
schläge in erst-
klassiger Aus-
führung.

INJECTA

A.-G. Spritzgusswerke und Apparatefabrik

TEUFENTHAL b. AARAU

Telephon 3 82 77



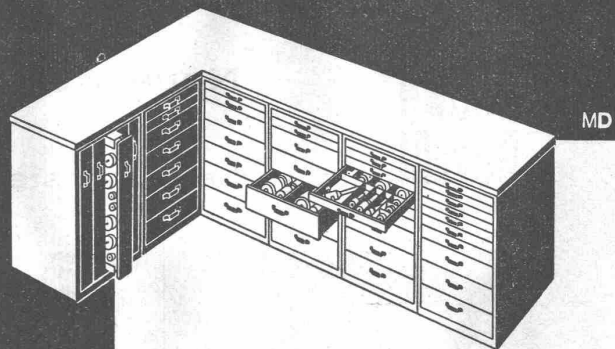
WALTER J. HELLER & Co. BAUUNTERNEHMUNG

BERN — SCHLOSSTRASSE 119 — TEL. 2 20 36

A VENDRE, usagé mais en bon état:

- 12 POUTRES METALLIQUES**
parallèles composées, hauteur 1 220 mm, longueur 12 000 mm;
- 14 POUTRES METALLIQUES**
parallèles composées, hauteur 505 mm, longueur 5 500 mm;
- 2 POUTRES METALLIQUES**
parallèles composées, hauteur 480 mm, longueur 11 600 mm.
- 54 POUTRES METALLIQUES**
composées à treillis, hauteur 1440/330 mm, longueur 11 400 mm.
- 20 POUTRES METALLIQUES**
parallèles à treillis, hauteur 1 200 mm, longueur env. 7 200 mm.
- 16 POUTRES METALLIQUES**
parallèles composées, hauteur 250 mm, largeur 300 mm, longueur 11 900 mm.
- 1 PASSERELLE METALLIQUE,**
largeur libre 2 000 mm, longueur env. 110 m (peut être vendue par tronçons);
- 8 PORTES METALLIQUES**
à deux vantaux ouvrants et une petite porte de service, largeur 3 200 mm, hauteur 4 500 mm.
- 14 PORTES METALLIQUES,**
largeur env. 900 mm, hauteur env. 2 250 mm.
- 6 CUVES METALLIQUES**
contenance env. 5 000 l;
- 15 FENETRES METALLIQUES**
largeur 3 000 mm, hauteur 1 150 mm, deux vantaux ouvrants;
- 1 POMPE CENTRIFUGE „SULZER“,**
débit 12 000 l/minute;
- 1 POMPE CENTRIFUGE „DUMONT“,**
débit 7 800 l/minute;
- 9 PETITES POMPES CENTRIFUGES „SULZER“
et „DUMONT“,** débits divers;
- 1 GRUE PIVOTANTE**
roulant sur rail - treuil à main - force 2 500 kg;
- 1 TREUIL ROULANT ELECTRIQUE**
(élévation et translation), construction „JONNERET“, force 3 000 kg, avec moufle à 2 poulies et crochet double;
- 1 PONT ROULANT MONORAIL,**
portée 6,45 m, avec avancement par chaîne avec chariot à billes pour palan de 5 tonnes.

Sous chiffre Z. B. 9184 à Mosse-Annoncen S. A. Zurich.



norm -

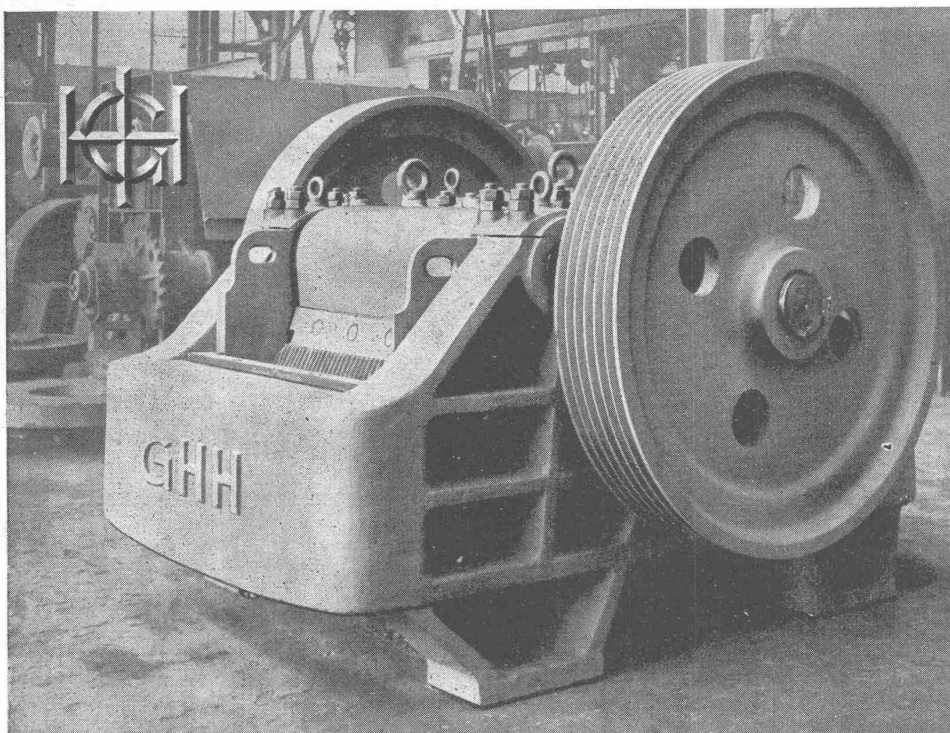
WERKZEUGSCHRÄNKE

Geben Sie uns Ihre Ordnungs-Probleme bekannt und wir senden Ihnen den einschlägigen Prospekt.

METALLBAU AG. ZÜRICH 9

TEL. 7 06 76

norm



GESAMTANLAGEN U. MASCHINEN FÜR DIE STEININDUSTRIE

BACKENBRECHER
FEINBACKENBRECHER
RUNDBRECHER
WALZENBRECHER
WALZENMÜHLEN
KUGELMÜHLEN
SIEBMASCHINEN
FORDERMITTEL

VOR- U. FEINBRECHER

bis zu den größten
Abmessungen mit
Rollenlager, seit Jahren
erprobte Konstruktionen

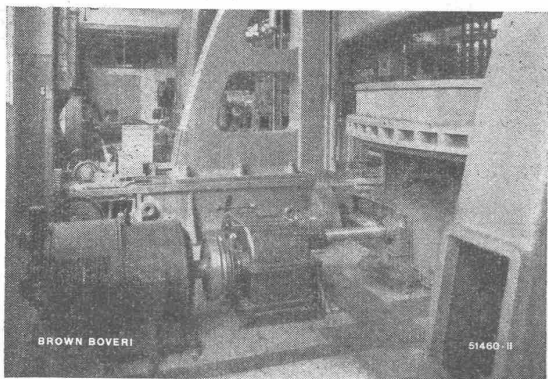
GHH

GUTEHOFFNUNGSHÜTTE OBERHAUSEN AG.
ABT. DÜSSELDORF VORM. HANIEL & LUEG DÜSSELDORF
Vertretung für die Schweiz: FRANZ HANIEL A.G., BASEL, Centralbahnstraße 9



Neue Werkzeugmaschinen aus alten!

Leistungssteigerung, Qualitätsverbesserung



Modernisierter Antrieb einer Karussell-Drehbank durch stufenlos regulierbaren Nebenschluß-Kommutatormotor

durch Instandstellung des mechanischen Teiles und Anwendung des

modernen Brown Boveri Antriebes

Teilen Sie uns mit, welche Werkzeugmaschinen umgebaut werden sollen! Wir beraten Sie gerne und unterbreiten Ihnen die für Ihren Betrieb passenden Vorschläge.

A.-G. BROWN, BOVERI & CIE., BADEN

Technische Bureaux in Baden, Basel, Bern und Lausanne



NIVELLIERINSTRUMENT NI

Horizontalkreis 360° oder 400°

Durch seine einfache Handhabung, robuste Bauart, hohe Genauigkeit und sein leichtes Gewicht spart es Ihnen Zeit und Arbeit.

Höhenfehler auf 1 km	± 5 mm
Fernrohrvergrößerung	18 X
Kürzeste Zielweite	1,60 m
Gewicht des Instrumentes	1 1/2 kg

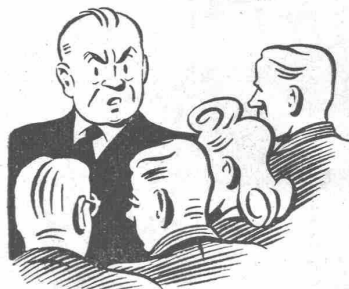
Mit oder ohne Horizontalkreis sofort lieferbar

Verkaufs-A.-G.

Heinrich Wild's geodätische Instrumente
HEERBRUGG

Telephon 7 95

WILD
HEERBRUGG



„Wer war nach 6 Uhr im Büro 15?“

Mit einer Sicherheits-Passepartoutanlage



regeln Sie ein für allemal
wer wo abschliessen darf

Erhältlich in allen guten Spezialgeschäften

Kassenfabrik BAUER A.-G. Zürich

Eigene Schlossfabrik in Wetzikon