

Objektyp: **Advertising**

Zeitschrift: **Schweizerische Bauzeitung**

Band (Jahr): **121/122 (1943)**

Heft 25

PDF erstellt am: **13.09.2024**

Nutzungsbedingungen

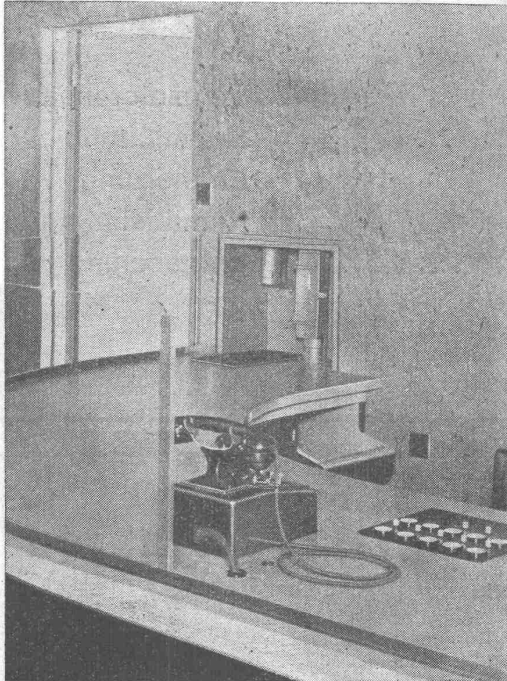
Die ETH-Bibliothek ist Anbieterin der digitalisierten Zeitschriften. Sie besitzt keine Urheberrechte an den Inhalten der Zeitschriften. Die Rechte liegen in der Regel bei den Herausgebern. Die auf der Plattform e-periodica veröffentlichten Dokumente stehen für nicht-kommerzielle Zwecke in Lehre und Forschung sowie für die private Nutzung frei zur Verfügung. Einzelne Dateien oder Ausdrucke aus diesem Angebot können zusammen mit diesen Nutzungsbedingungen und den korrekten Herkunftsbezeichnungen weitergegeben werden. Das Veröffentlichen von Bildern in Print- und Online-Publikationen ist nur mit vorheriger Genehmigung der Rechteinhaber erlaubt. Die systematische Speicherung von Teilen des elektronischen Angebots auf anderen Servern bedarf ebenfalls des schriftlichen Einverständnisses der Rechteinhaber.

Haftungsausschluss

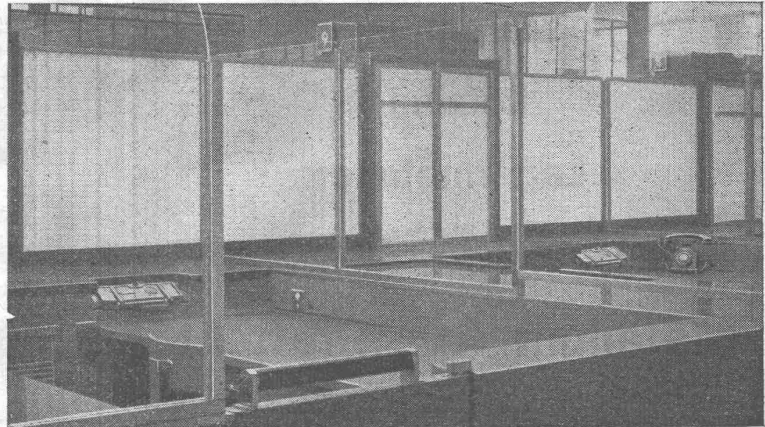
Alle Angaben erfolgen ohne Gewähr für Vollständigkeit oder Richtigkeit. Es wird keine Haftung übernommen für Schäden durch die Verwendung von Informationen aus diesem Online-Angebot oder durch das Fehlen von Informationen. Dies gilt auch für Inhalte Dritter, die über dieses Angebot zugänglich sind.


SIEMENS

ROHRPOSTANLAGEN



Rohrpoststation in der Anmeldung eines Bankhauses



Rohrpost-Sender in der Kassenhalle eines Bankhauses

Überall, wo es erforderlich ist, Schriftstücke, Wechselgeld, Kassenschecks usw. sekundenschnell zu befördern, bringt der Einsatz einer Rohrpost Hilfe und Gewinn. Zahlreiche Botengänge werden vermieden und das Personal entlastet. Das bedeutet bei grösseren Entfernungen und oft sich wiederholenden Zustellungen eine wesentliche Zeitersparnis.

SIEMENS ELEKTRIZITÄTS-ERZEUGNISSE AG
 ABT. SIEMENS & HALSKE
 LÖWENSTRASSE 35 - ZÜRICH

Zw. 8.04/2

ABDICHTUNGEN

gegen Grundwasser, Schlagregen usw.

SIKA 1 normalbindend, anwendbar, wo während der Arbeitsausführung kein Wasserdruck einwirkt.

SIKA 2-4a schnellbindend, für Abdichtungen, die unter Wasserdruck oder im strömenden Wasser vorgenommen werden müssen.

PLASTIMENT-BETON

verleiht dem Portlandzement eine früher unbekannte Leistungsfähigkeit und ergibt erstklassigen Beton. Seine erprobten Vorteile sind:

Reduzierter Wasserbedarf, beste Verarbeitbarkeit, Wasserdichtigkeit und erhöhte Festigkeiten, gleichmässige Struktur ohne Kiesnester, ungeschwächter Verband in den Arbeitsfugen, doppelte Haftfestigkeit der Eiseneinlagen ohne Rostgefahr, einfachste Anwendung.

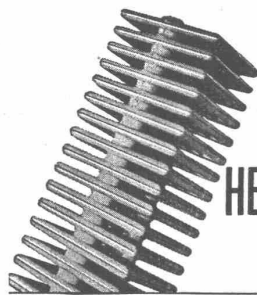


KASPAR WINKLER & CIE., ZÜRICH-ALTSTETTEN
 Fabrik chemisch-bautechnischer Produkte

Telefon 5 53 43

Blei
Hartblei
Stemmblei
Lötzinn
Lagermetalle

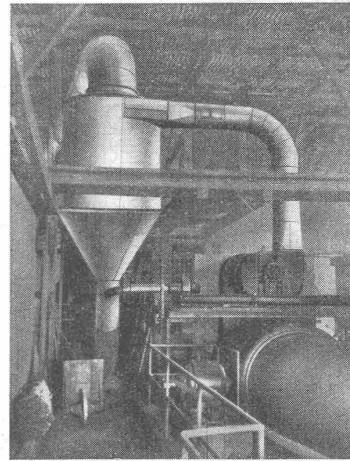
—
Metallum AG. Pratteln



HEIZUNG & LÜFTUNG

Modernisierung alter Heizsysteme
Amortisation durch Brennstoffersparnis

JOH. MÜLLER AG. RÖTI & ZÜRICH
Gegründet 1879



BERN
Stockerenweg 6
Telephon 3 46 42

Ventilatorenbau
Raumlüftung
Luftheizung
Klimatisierung
Entnebelung

ENTSTAUBUNG
SPÄNETRANSPORT
TROCKNUNG
LUFTSCHUTZ

Herkenrath- Metallspritz - Verfahren

Das Prinzip

Von einem Metalldraht wird fortwährend ein Tropfen abgeschmolzen, zerstäubt und aufgeschleudert.

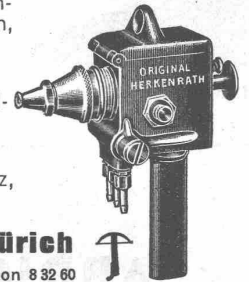
30 Jahre, 1912—1942

Die Ausführung

erfolgt mit dem Herkenrath-Metallspritz-Apparat **HEAG**.

Das Resultat

Metallüberzüge auf Metall, Holz, Stein, Glas usw.



Franz Herkenrath AG., Zürich

Stampfenbachstr. 85

Telephon 8 32 60

Werben heisst wollen!

Wer inseriert, beweist damit,
dass er Initiative besitzt.

Quellwasserfassungen, Filterbrunnen, Grundwasserabsenkungen

Widderanlagen, Pumpanlagen, Wasserkläranlagen.

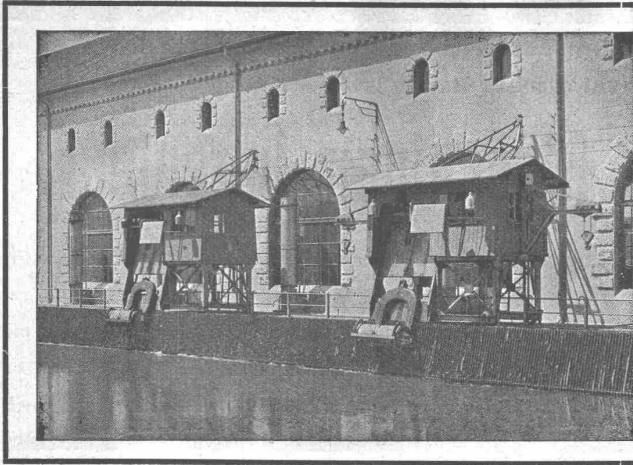
BRUNNER & Co. ZÜRICH BAUUNTERNEHMER
HOCH- U. TIEFBAU

SCHANZENGRABEN 23 • TELEPHON 7 13 73 / 74/75

KORK

Marke
Frigozit

KORKSTEINWERKE A.G.
KÄPFNACH-HORGEN



MASCHINENFABRIK JONNERET FILS AÎNÉ - GENÈVE

Gegründet 1850

Spezialität:

Rechenreinigungsmaschinen

In- und Auslandpatente

Herz-Jesu Kirche Winterthur
Kirchenfenster

GEILINGER & CO.
Eisenbau-Werkstätten
WINTERTHUR

K. Ottiker
**BETONBALKENFABRIK
OBERRIEDEN A.G.**
Zürich

Man schätzt die Ottiker-Decke, weil sie rasch verlegt, zuverlässig und preiswert ist. Auskünfte und Preisofferten durch Büro Zürich, Jenatschstraße 1, Telefon 7 45 78

Schalungslose Steghohlkörper-Decke

Die QUALITÄTSMARKE für schalldichte Telephonkabinen, Türen, Fenster und Wände

ANTIPHON AG ZÜRICH
Limmatquai 3 Tel. 215 00

W. GLASER
DIPL. ING.
HOCH & TIEFBAU
SCHLIEREN, ZÜRICH

OMS - Kläranlagen A.-G., Zürich 2 **Albisstrasse 26**
Telephon 5 46 47

Zentralkläranlagen Hausklärgruben

das Frischwasser-Klärverfahren mit automatischer Schwimmstoffabscheidung

Stellenausschreibung.

Auf 1. April 1944 ist die Stelle eines

Kantonsingenieurs

neu zu besetzen, da der bisherige Amtsinhaber altershalber auf den genannten Zeitpunkt pensioniert wird. Bewerber mit abgeschlossener Hochschulbildung (Bauingenieure) haben ihre handschriftlichen Offerten unter Angabe von Geburtsdatum, Heimat- und Wohnort, Zivilstand, Konfession, militärischer Einteilung, sowie unter Beilage von Ausweisen über Studiengang und bisherige praktische Betätigung **bis spätestens 15. Januar 1944** der unterzeichneten Direktion einzureichen. Besoldung nach Uebereinkunft im Rahmen der Ansätze der kantonalen Besoldungsverordnung (Fr. 10,080.— bis 14,112.—) zuzüglich Teuerungszulagen. Alters- und Hinterbliebenenversicherung.

Persönliche Vorstellung nur auf Einladung hin.

**Direktion der öffentl. Bauten
des Kantons Zürich.**

Bauunternehmung in Bern **sucht** selbständigen, energischen

Bauführer für Hochbau

mit besonderer Befähigung zur rationellen Organisation von Baustellen und tatkräftiger Beaufsichtigung aller Wohnbauarbeiten, dazu mit Erfahrung in der Kalkulation von Maurerarbeiten. Eintritt nach Uebereinkunft; evtl. Dauerstellung. - Handschriftliche Anmeldungen mit Photo, Zeugnisabschriften, Gehaltsansprüchen und Eintrittsdatum unter P. 9801 Y. an Publicitas Bern.

Ein wichtiges Element

der technisch-wissenschaftlichen Forschung der Schweiz ist seit über sechs Dezennien die „SCHWEIZERISCHE BAUZEITUNG“.

**Grossunternehmen der Chemischen Industrie in
Basel** sucht für Betrieb und Konstruktion jüngeren

Maschinen-Ingenieur

mit abgeschlossener Hochschulbildung und praktischen Erfahrungen im Apparate- und Maschinenbau. Qualifizierter Thermodynamiker bevorzugt. Handschriftliche Anmeldungen mit Curriculum vitae, Photo, Zeugnisabschriften und Referenzen sind einzureichen unter Chiffre **G 7996 Q** an **Publicitas Basel.**

Gaze-Bandagen

für Isolationen, 10/20, roh, aus reiner Zellwolle, gepulzt, grössere Quantitäten, rasche Lieferung. - Anfragen an **Postfach Rämistrasse 160, Zürich** oder **Telephon 45837.**

Per 1. April oder früher

zu vermieten

für Gartenbau-Architekten, permanente Gartenbau-Ausstellung oder sonstige Zwecke geeignet

4 grosse Büros oder einzeln

mit 300 bis 400 m² Garten gegen die Strassenfront (event. Autogarage und Keller) im Stadtzentrum Zürich, **Rämistrasse 50, (Fassbind).**

KLINKER

braun, rot, gelb für Böden, Wandbelag, Cheminées, Fassaden

A. G. Verblendsteinfabrik Tel. 724 04 **Lausen**

Ständige Ausstellung unserer Erzeugnisse in der SCHWEIZER BAU-CENTRALE ZÜRICH, TALSTRASSE 9, BÖRSENBLOCK (Eintritt frei)

**BAU-MESSE
BERN**
Gurtengasse 3

Die
SONDER-AUSSTELLUNG
„Unser Holz“
müssen Sie gesehen
haben. Eintritt frei!

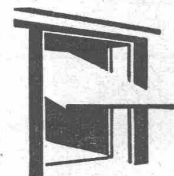
Elektrolytische Tantol-Verbleiung

*gegen Rost und
chemische Agentien!*

Die homogene, elektrolytische Tantol-Verbleiung schützt Baumetalle dauernd vor Rost und zersetzenden Dämpfen. Unerlässlich für Glasdachprofile, Fensterrahmen, Geländer, Rinnenhaken, Rohrschellen usw., oder wo Metalle in den Boden eingegraben werden. **Vernicklung** von sperrigen Stücken (Bad-Tiefe 2 Meter). **Sandstrahlen** im Lohn. Bitte Prospekt 1 verlangen!

TANTOL A G / PRATTELN

TEL. 6 02 73



KISSLING-TORE

Neuzeitliche, patentamtlich geschützte Konstruktion, für Garagen, Hallenbauten, Magazine etc.

Solid! **Billig!**

Als Kipptor, als Schiebetor, als gekuppelte, zweiflügelige Tore mit automatischer Arretierung. Prospekte.

H. KISSLING
Eisenbau A.G. BERN

S. T. S.

Schweizer. Technische Stellenvermittlung
Service Technique Suisse de placement
Servizio Tecnico Svizzero di collocamento
Swiss Technical Service of employment

ZÜRICH, Beethovenstr. 1 — Telefon : 35426 — Teleg. : STSINGENIEUR ZÜRICH.
Für Arbeitgeber kostenlos. Für Stellensuchende Einschreibgebühr 2 Fr. für 3 Monate.
Bewerber wollen Anmeldebogen verlangen. Auskunft über offene Stellen und Weiterleitung von Offerten erfolgt nur gegenüber Eingeschriebenen.

MASCHINEN-ABTEILUNG

- 565 **Dipl. Elektro-Techniker.** Baldigst. Ostschweiz. S. 9. Okt.
639 **Konstrukteur** (Maschinentechniker). Nordostschweiz. S. 16. Okt.
641 **Dipl. Maschinen-Ingenieur** (E. T. H.). Nordostschweiz. S. 16. Okt.
713 **Konstrukteur.** Ostschweiz. S. 20. Nov.
717 **Dipl. Elektro-Techniker.** Ostschweiz. S. 20. Nov.
725 **Dipl. Maschinen-Techniker.** Zentralschweiz. S. 27. Nov.
729 **Dipl. Elektro-Techniker.** Baldigst. Ostschweiz. S. 27. Nov.
771 **Ventilations-Techniker,** für Be- u. Entlüftungsanlagen. Baldigst. Ostschweiz.
772 **Konstrukteur,** mit Erfahrungen im Automatenbau, möglichst in Verpackungs- u. Füllmaschinen. Westschweiz.
779 **Maschinen- od. Elektro-Techniker** (Technikum), Kenntnisse in Bau u. Unterhalt von Schienenfahrzeugen, als Werkführer. Eingabetermin 30. 12. 43. Ostschw.

BAU-ABTEILUNG

- 1376 **Vermessungs-Techniker,** für Feldarbeiten. Zentralschweiz. S. 9. Okt.
1488 **Tiefbau-Techniker,** ferner **Dipl. Bau-Ingenieur.** Nordwestschweiz. S. 30. Oktober.
1534 **Dipl. Ingenieur.** Zentralschweiz. S. 13. Nov.
1680 **Eisenbeton-Techniker,** versiert in Armierungsplänen u. Eisenlisten, eventl. **Bau-Techniker,** für Projektierung eines Fabrikneubaus. Sofort. Nordwestschweiz.
1682 **Dipl. Bau-Ingenieur,** mit Praxis im allgem. Tiefbau u. Eisenbetonbau. Sofort. Nordostschweiz.
1686 **Tiefbau-Techniker,** für Projekt von Strassenbauten. Eintritt Januar 1944. Ostschweiz.
1688 **Dipl. Bau-Ingenieur,** für statische Berechnungen. Sofort. Zentralschweiz.
1690 **Tiefbau-Techniker,** mit Praxis im allgem. Tief- u. Eisenbetonbau. Eintritt Frühjahr 1944. Zentralschweiz.
1692 **Hochbau-Techniker,** für Werkpläne u. Kostenvoranschlag. Ostschweiz.
1694 **Hochbau-Techniker ev. Architekt,** für Ausführung von Plänen. Sofort. Zentralschweiz.
1696 **Architekt od. Hochbau-Techniker,** für Entwurf u. Ausführungspläne. Eintritt Januar 1944.
1700 **Techniker od. Ingenieur,** für Tiefbau, als Bauführer. Zentralschweiz.
1710 **Bau-Techniker od. Architekt.** Guter Entwerfer. Arch.-Bur. Zentralschweiz.

Stellen-Ausschreibung

Beim **Meliorations- und Vermessungsamt des Kantons Zürich** sind die Stellen eines

Kulturingenieurs

und eines

Vermessungsingenieurs

zu besetzen.

Erfordernisse: Diplom der Eidg. Techn. Hochschule als Kultur-Ingenieur, bezw. Vermessungsingenieur, einige Jahre Praxis in Kulturtechnik und Vermessungswesen, sowie Befähigung zu administrativen Arbeiten.

Anmeldungen sind **bis 15. Januar 1944** unter Beilage von Zeugnissen über Bildungsgang und Praxis, sowie eines Curriculum vitae der **Direktion der Volkswirtschaft** einzureichen. Persönliche Vorstellung hat erst auf besondere Einladung hin zu erfolgen.

**Direktion der Volkswirtschaft
des Kantons Zürich.**

Altbewährtes industrielles Unternehmen, in der Nähe von Zürich, **sucht** zu baldigstem Eintritt

**Ingenieur oder Techniker
als selbständigen Konstrukteur**

Initiativ veranlagte Reflektanten, mit Erfahrungen im allgemeinen Maschinenbau, belieben ihre handschriftlichen Offerten, mit den Ausweisen über die bisherige Tätigkeit, Angabe des frühesten Eintrittstermines und der Salär-Ansprüche, einzureichen unter Chiffre Z. M. 9215 an Mosse-Annoucen A.-G., Zürich.

Stellen-Ausschreibung

Beim **Tiefbauamt des Kantons Zürich** sind zufolge Pensionierung der bisherigen Funktionäre die Stellen von

zwei**Strassenaufsehern**

auf 1. Januar 1944 neu zu besetzen.

Erfordernisse: Technische Bildung und praktische Betätigung im Strassenbau.

Besoldung nach Klasse 5 der geltenden Verordnung (4800 bis 7104 Fr.), zuzüglich Teuerungszulagen, nebst Alters- und Hinterbliebenen-Versicherung.

Schriftliche Auskunft über Obliegenheiten erteilt auf Verlangen die Kanzlei des Kant. Tiefbauamtes, Zürich, Walcheter III. Stock, Zimmer 319. Persönliche Vorstellung nur auf besondere Einladung hin.

Anmeldungen mit Leumundszeugnis und Zeugnisabschriften über die bisherige Tätigkeit sind bis **24. Dezember 1943 handschriftlich an die Direktion der öffentlichen Bauten des Kantons Zürich in Zürich** zu richten.

Zürich, den 9. Dezember 1943.

**Für die Direktion der öffentl.
Bauten des Kantons Zürich:**
DER KANTONSINGENIEUR.

PATENT-VERWERTUNG

Herr **GUSTAF HAGLUND (STORANGEN SCHWEDEN)**,
Inhaber des Schweizer Patentes Nr. 212856 vom 1. August 1939:

**„Verfahren zum Leiten von Fluiden
durch feste Massen und Apparat
zur Ausführung des Verfahrens“**,

wünscht zwecks Ausübung dieses Patentess in der Schweiz mit Interessenten in Verbindung zu treten. — Offerten sind zu richten an **FRITZ ISLER, Patentanwalt, Usterstrasse 5, ZÜRICH.**

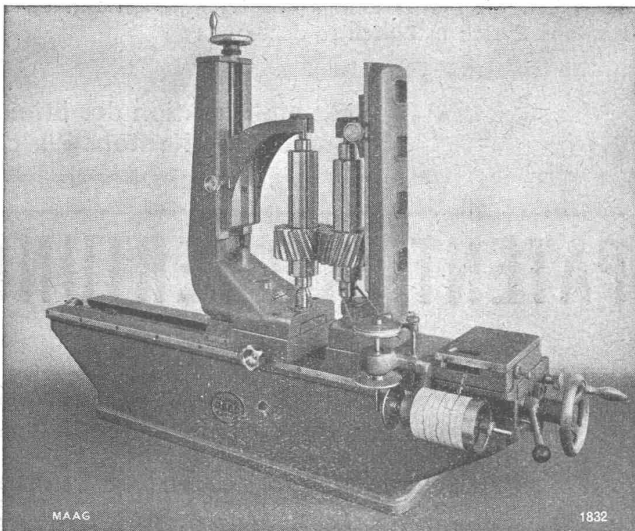


GUSSEISEN ... ist für
Rohrleitungen
im Boden immer
noch das bewährteste
Material.

EISENWERK CHOINDEZ
Gesellschaft der Ludw. von Roll'schen Eisenwerke A.G.

V ROLL N

MAAG ZAHNRÄDER



Achsdistanz- und Rundlaufprüfgerät, Type DAS-2
mit Schreibvorrichtung.

Einwandfreie Präzisionszahnäder

erhält man nur auf genauest arbeitenden Verzahnungsmaschinen und mittels noch genaueren Mess- und Prüfapparaten, denn letztere kontrollieren nicht nur die Genauigkeit der erzeugten Zahnäder, sondern auch laufend die Genauigkeit der Maschinen selbst.

Maag-Zahnrad-Mess- und Prüf-Apparate

erlauben Ablesungen von $1/1000$ mm Genauigkeit und ermöglichen eine vollständige Prüfung von Evolventenverzahnungen. Sie sind bei Weltfirmen aller Länder im Betrieb.

MAAG-ZAHNRÄDER AKTIENGESELLSCHAFT, ZÜRICH