

Objektyp: **Advertising**

Zeitschrift: **Schweizerische Bauzeitung**

Band (Jahr): **123/124 (1944)**

Heft 12

PDF erstellt am: **13.09.2024**

### **Nutzungsbedingungen**

Die ETH-Bibliothek ist Anbieterin der digitalisierten Zeitschriften. Sie besitzt keine Urheberrechte an den Inhalten der Zeitschriften. Die Rechte liegen in der Regel bei den Herausgebern. Die auf der Plattform e-periodica veröffentlichten Dokumente stehen für nicht-kommerzielle Zwecke in Lehre und Forschung sowie für die private Nutzung frei zur Verfügung. Einzelne Dateien oder Ausdrucke aus diesem Angebot können zusammen mit diesen Nutzungsbedingungen und den korrekten Herkunftsbezeichnungen weitergegeben werden. Das Veröffentlichen von Bildern in Print- und Online-Publikationen ist nur mit vorheriger Genehmigung der Rechteinhaber erlaubt. Die systematische Speicherung von Teilen des elektronischen Angebots auf anderen Servern bedarf ebenfalls des schriftlichen Einverständnisses der Rechteinhaber.

### **Haftungsausschluss**

Alle Angaben erfolgen ohne Gewähr für Vollständigkeit oder Richtigkeit. Es wird keine Haftung übernommen für Schäden durch die Verwendung von Informationen aus diesem Online-Angebot oder durch das Fehlen von Informationen. Dies gilt auch für Inhalte Dritter, die über dieses Angebot zugänglich sind.

Ein Dienst der *ETH-Bibliothek*  
ETH Zürich, Rämistrasse 101, 8092 Zürich, Schweiz, [www.library.ethz.ch](http://www.library.ethz.ch)

<http://www.e-periodica.ch>

# SCHWEIZERISCHE BAUZEITUNG

WOCHENSCHRIFT FÜR ARCHITEKTUR / INGENIEURWESEN / MASCHINENTECHNIK  
REVUE POLYTECHNIQUE SUISSE

ORGAN DES SCHWEIZERISCHEN INGENIEUR- UND ARCHITEKTEN-VEREINS  
UND DER GESELLSCHAFT EHEMAL. STUDIERENDER DER EIDG. TECHN. HOCHSCHULE  
GEGRÜNDET 1883 VON ING. A. WALDNER / HERAUSGEGEBEN VON ING. C. JEGHER

G.E.P.-u. S.I.A.-Mitgl. b. Verlag: Schweiz 40 Fr.,  
Ausland 48 Fr. jährl.; Nicht-Mitglieder: Schweiz  
48 Fr.; Ausland 60 Fr., postamtlich abonniert  
48 Fr. zuzüglich Gebühren. / Einzel-Nr. Fr. 1.20

VERLAG C. & W. JEGHER, ZÜRICH  
Dianastrasse 5 / Postcheck VIII 6110  
Telephon: 34507 ■ In Kommission  
bei Rascher & Cie., Zürich u. Leipzig

Anzeigen durch MOSSE-ANNONCEN AG.,  
Zürich, Limmatquai 94 - Basel, Marktplatz 18  
Anzeigenpreis: Ganze Seite 240 Fr., Seitenteile  
nach Tarif - Teuerungszuschlag zur Zeit 15%

## Fenster



## Kiefer Zürich

# GLASDACH

KITLOS MIT BLEIBANDEN

Ausführung auf Holz, Eisen und Beton  
Umdecken gekitteter Glasdächer

**JAKOB SCHERRER SÖHNE**

Allmendstrasse 5/7 Tel. 57.980 ZÜRICH 2

**BERCHTOLD & CO.**  
**THALWIL** TEL. (051) 92 05 01

**HEIZUNG**  
WARMWASSER / LUFTUNG

**INDUSTRIE-  
HEIZUNG**  
HEISSWASSER  
STATT DAMPF

SCHIEBEBÖDEN · ISOLIERPLATTEN · DACHVERSCHALUNGEN · HALLEN- UND INDUSTRIEBAUTEN · BARACKENBAU

# Dwrisol

A.-G. FÜR LEICHTBAUSTOFFE - DIETIKON - TEL. 918666

In dieser Nummer

**Freulerpalast Näfels**

Beteiligte Firmen

**Herbag** Herstellung von Baustoffen A.-G.**Rapperswil Schmerikon Flawil Zürich-Seebach**

Zur Renovation des Freuler-Palastes in Näfels die Lieferung sämtlicher Steinhauer-Arbeiten in Natur- und Kunststein.

Weitere Fabrikations-Artikel: Zementröhren, Klärgruben, Benzinabscheider, Brunnenröge, Kabelkanäle, Gartenbau- und Bachverbauungsartikel, Kunststeine, Vulkan-Kamine, Kaminaufsätze, Platten- und Deckenhohlsteine in Schlacken und Bims, „Standard“-Leichtbau- und Isolierplatten Kieswerk in Flawil**Dag. Landolt, Holzbau, Näfels***Sägerei Zimmerei Schreinerei*

empfiehlt sich zur Ausführung von einschlägigen Arbeiten aller Art

**F. Luchsinger, Schwanden**

Dipl. Schreinermeister

**Möbel Innenausbau**  
nach indiv. Entwürfen**Umbau der grossen Pfauöfen**

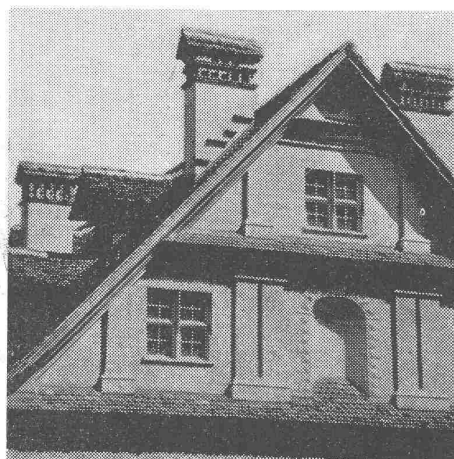
Ausführung der Bodenbeläge in handgeformten Ziegelplatten

**M. GRIMM'S ERBEN - Ofenbau und Plattenbeläge - GLARUS****Installations-Arbeiten**

für Küche und Bad durch

**Gasversorgung Näfels und  
Gas- u. Wasserwerk Glarus****Jacques Müller, Näfels Glarus***Fensterfabrik*

Telephon 4 42 74

**Fabrikation von Fenstern und Türen nach jedem System  
Horizontal- und Vertikal-Schiebefenster****K. Schweizer-Stüssy's Erben**

Hoch- und Tiefbauunternehmung

**Glarus**

Telephon 5 21 39

**Restauration der Giebelseiten  
Neuerstellung der Kamine und grossen Lukarnen  
Sämtliche Innenarbeiten**

# J. Wagner, Mollis

Ofenbau Boden-, Wandbeläge

## Dacheindeckung

in mehrhundertjährigem Ziegelmaterial ausgeführt, beachten Sie die Eindeckung der Kehlen, Kamine und der Anschlüsse

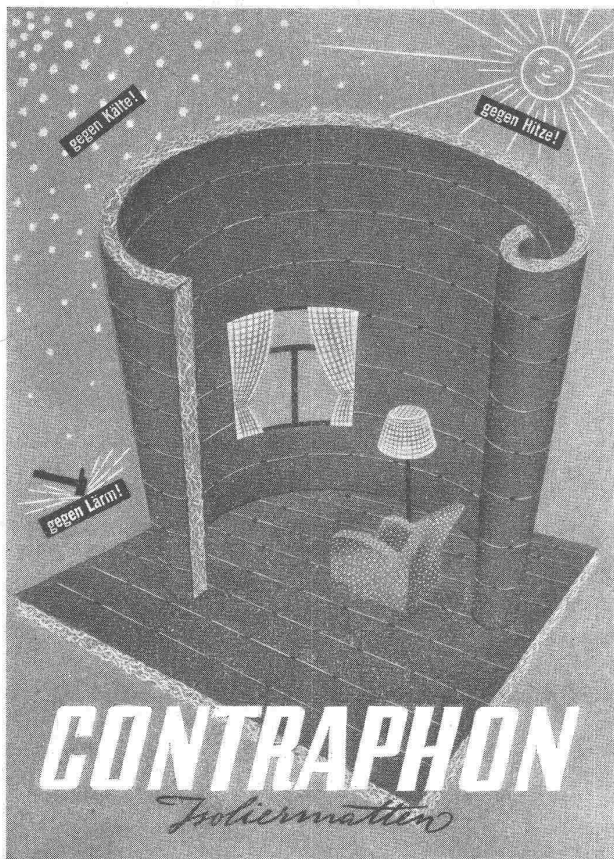
## H. Aschmann, Glarus

Dachdeckermeister

## H. Röttinger, Glasmalerei, Zürich 1

Tel. 3 69 11 Gegründet 1845 Oetenbachstr. 13

Ersteller der neuen Chorfenster in der Stadtkirche Glarus und der antiken Bleiverglasungen im Freuler-Palast



FRITZ LANDOLT AKTIENGESELLSCHAFT  
ISOLIERMITTELFABRIK NÄFELS



Richtiges Licht



im Hauseingang erspart uns langes Suchen nach Schlüssel und Schlüsselloch, verhütet, dass wir stolpern und stürzen, geleitet uns sicher ins Haus.

Wählen Sie daher den richtigen Beleuchtungskörper

**B.A.G. TURGI**

BRONCEWARENFABRIK AG. TURGI

MUSTERLAGER: ZÜRICH 1 - STAMPFENBACHSTR. 15

sowie in allen Fachgeschäften

## Renovation des Freulerpalastes Näfels

**Paul Gsell, Zürich**

Erste chemische Holzbeizerei

Pappelstrasse 20 · Telephon 5 72 02

**Ausführung von sämtlichen Beiz- und Umbeizarbeiten**

Die natürliche Erhaltung des Holzes (+ Pat.)

STAEDTLER-Stifte seit 1662




**MARS**

**Mars-Lumograph, Nr. 2886, D.R. P.**  
Universalstift für einwandfreie Zeichnungen und klare Lichtpausen, 19 Härten.

**Mars-Chroma** der klimabeständige Schreibfarbstift für die farbige technische Zeichnung und alle organisatorischen Arbeiten, 18 Farben.

Staedtler-Erzeugnisse in der Ausstattung vorübergehend vereinfacht, in der Qualität unverändert.

**J.S. STAEDTLER**  
MARS-BLEISTIFFABRIK · NÜRNBERG



**GARDEROBE-ANLAGEN**

Massengarderoben in patentiertem System für Theater, Kinos und Säle, Spezialausführungen für Betriebsgarderoben

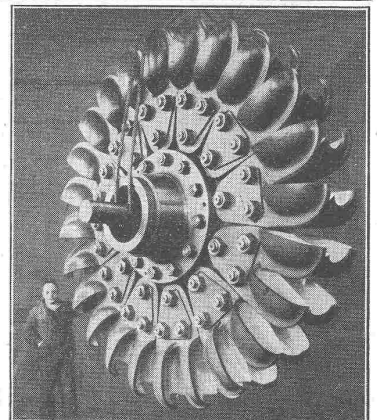
**GEBR. TUCHSCHMID**  
FRAUENFELD + ZÜRICH

**TURBINES HYDRAULIQUES**

POUR TOUTES CHUTES ET TOUS DÉBITS

ROUE D'UN GROUPE  
DE **60 000 CH**  
CHUTE 640 MÈTRES

ATELIERS DES CHARMILLES S. A. GENÈVE

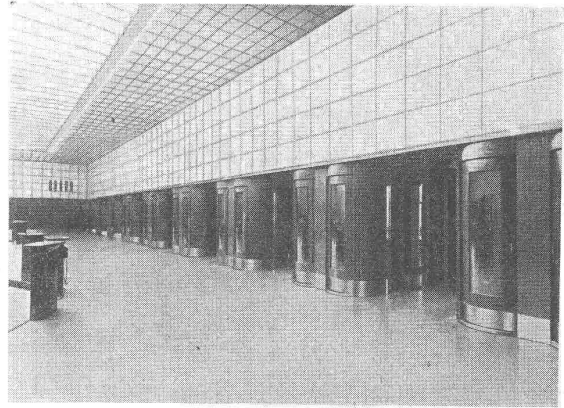
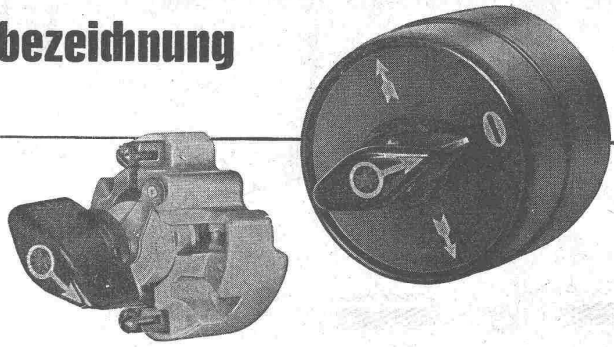
**CHARMILLES - GENÈVE**

## Drehschalter mit Schaltstellungsbezeichnung

Er ist kriechstromsicher (Einsatz aus rein keramischem Material) und eignet sich besonders als Einbau- und Aufbau-Schalter für Apparate (Oefen, Boiler, Kühlschränke usw.). SEV Qualitätszeichen.



**Adolf Feller A.-G., Horgen**



## Blaser's Telephonkabinen

sind gut durchkonstruiert und haben vollkommene Schalldämpfung.

Einbauten einzelner Kabinen oder ganzer Gruppen in jeder Holz- oder Metallart.

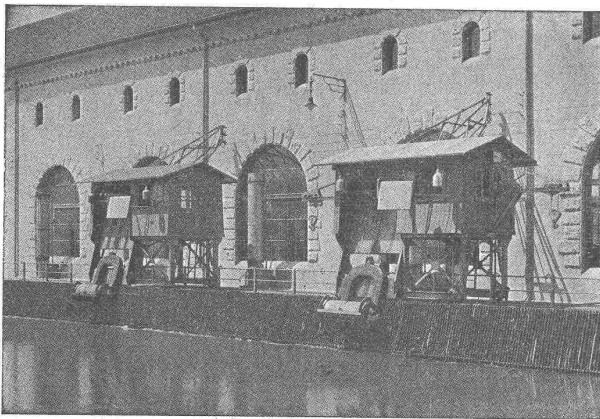
Passende Typen für alle Verhältnisse mit Flügeltüren oder platzsparenden Rotoplantüren, links oder rechtsgängig.

## A. BLASER & CO., SCHWYZ

Telephon 4 35

Verkaufsbureaux: ZÜRICH, Claridenstr. 47

Telephon 3 29 46



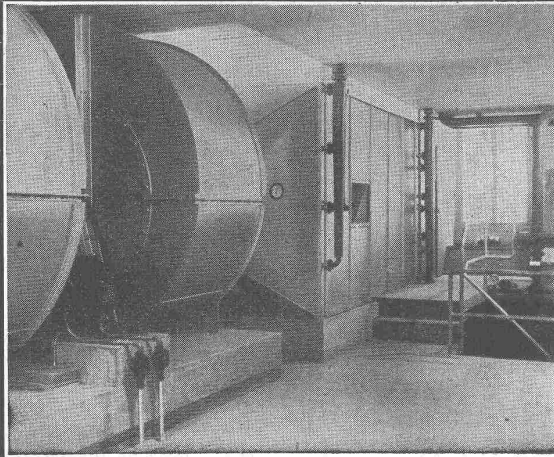
## MASCHINENFABRIK JONNERET FILS AINÉ - GENÈVE

Gegründet 1850

Spezialität:

## Rechenreinigungsmaschinen

In- und Auslandpatente



Konditionierungsaggregat zur Klimaanlage

# VENTILATIONEN

## Luftkonditionierung

für Gewerbe und Industrie

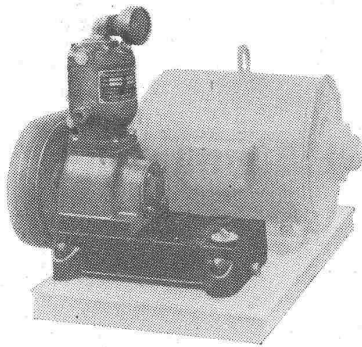


Spezialisiert seit 1890

## VENTILATOR AG., STÄFA



## NOVA- Hochdruck- Kompressoren

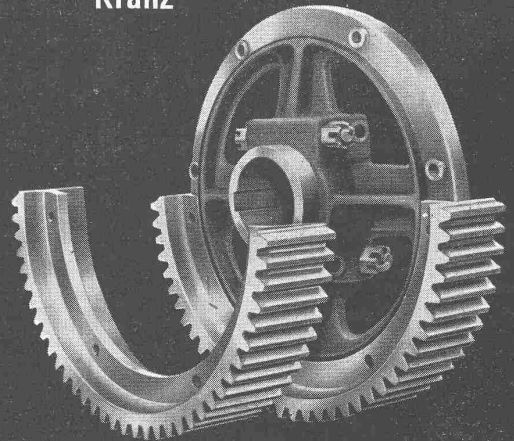


Wir fabrizieren Kompressoren und Druckluft-Apparate  
für 8 bis 40 atü und bis 32 m<sup>3</sup>/h.  
Vollautomatische Anlagen

### NOVA-WERKE

Junker & Ferber - Zürich - Badenerstrasse 412

Achszahnrad  
mit auswechselbarem  
Kranz



Sauter/Bachmann & Cie  
ZAHNRÄDERFABRIK  
Netstal/Gl.

ANNEN

TELEPHON 4 6796

## HEINRICH WAGNER & Co

## LACK- U. FARBENFABRIK

LACK- UND FARBENFABRIK  
OBERFLÄCHENTECHNIK  
TEXTILBEHANDLUNG

ZÜRICH 8, Dufourstrasse 48

GENERALVERTRETER v. E. J. DU PONT DE NEMOURS CO.

DU PONT-DULUX, synthetischer Kunstharzlack, auch auf Holz witterungsbeständig, zum  
Spritzen und Streichen. Trocknet im Glanz, in 30 Minuten staubfrei, in fünf Stunden  
trocken, in zehn Stunden durchhärtet.

Referenzen: SBB, Privatbahnen, Autoindustrie.

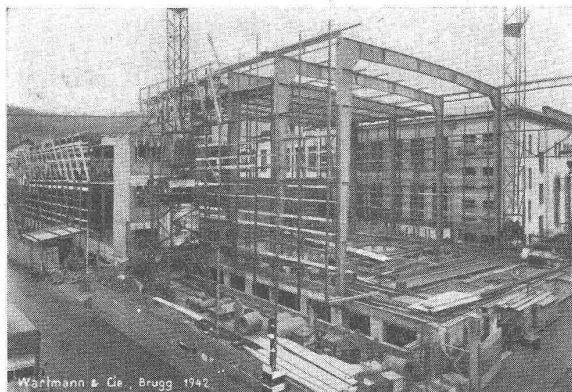
# WARTMANN & CIE

STAHLBAU • KESSELSCHMIEDE • BRUGG

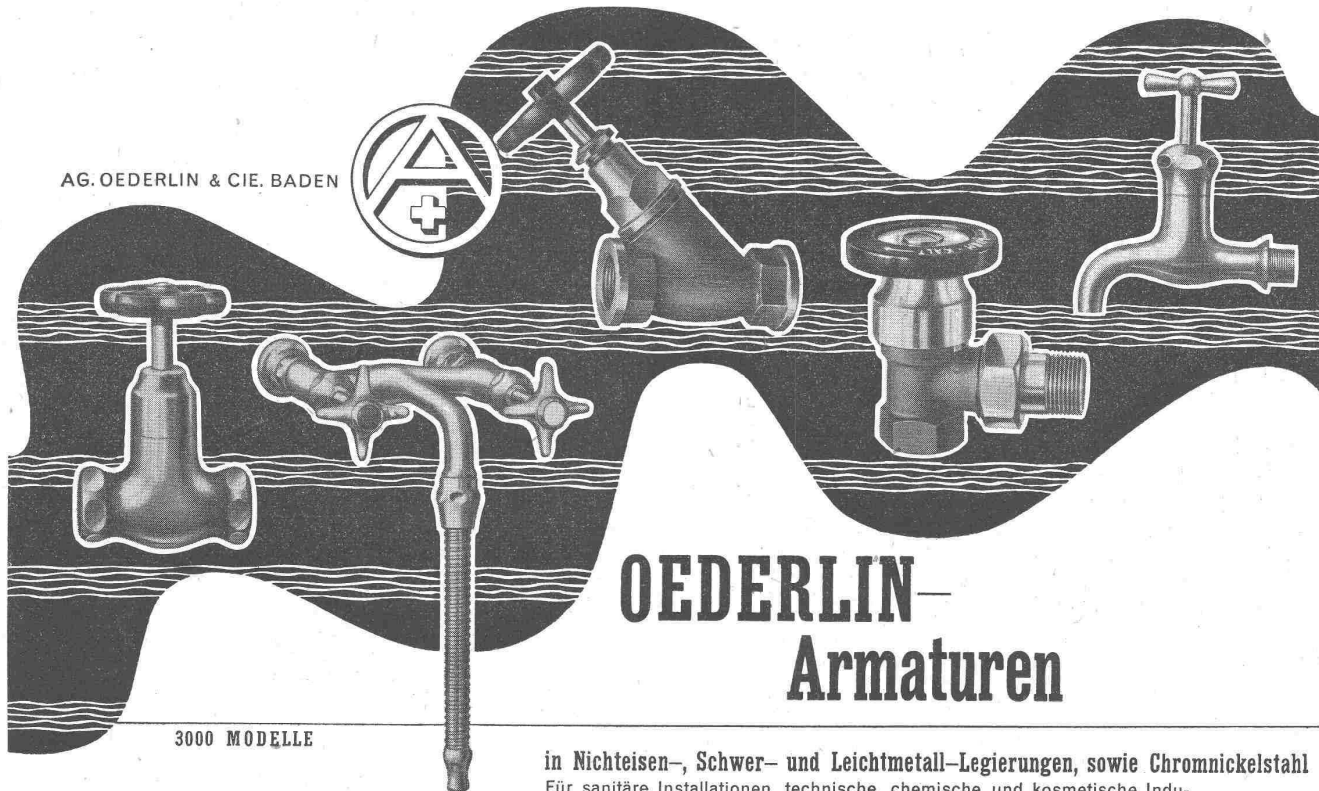
Die Lösung grosser Stahlbau-Aufgaben in Kriegszeiten wird ermöglicht durch unsere technische Leistungsfähigkeit und unsere großen Rohmaterial-Lager



B. B. C. Baden, neues Hochspannungslaboratorium



AG. OEDERLIN & CIE. BADEN



## OEDERLIN- Armaturen

3000 MODELLE

in Nichteisen-, Schwer- und Leichtmetall-Legierungen, sowie Chromnickelstahl  
Für sanitäre Installationen, technische, chemische und kosmetische Industrien, für Betriebe der Nahrungsmittel- und der landwirtschaftlichen Branchen.





## Modernisieren Sie Ihren Betrieb mit Elektro-Öfen!



Elektro-Wannenofen für Feuerverzinkung von Röhren und Profilen. Das flüssige Zinkbad hat eine Länge von 8 m und 0,72 m Tiefe; Temperatur 460° C. Anschlusswert 120 kW.

### Elektro-Wannenöfen

mit automatischer Temperaturregulierung ermöglichen gleichmässige Erwärmung der Wanne und Konstanthaltung der Badtemperatur. — Bei minimalem Zinkverbrauch wird hochwertige Verzinkung erzielt.

Druckschriften stehen Ihnen stets zur Verfügung und unsere Spezial-Ingenieure beraten Sie gern.

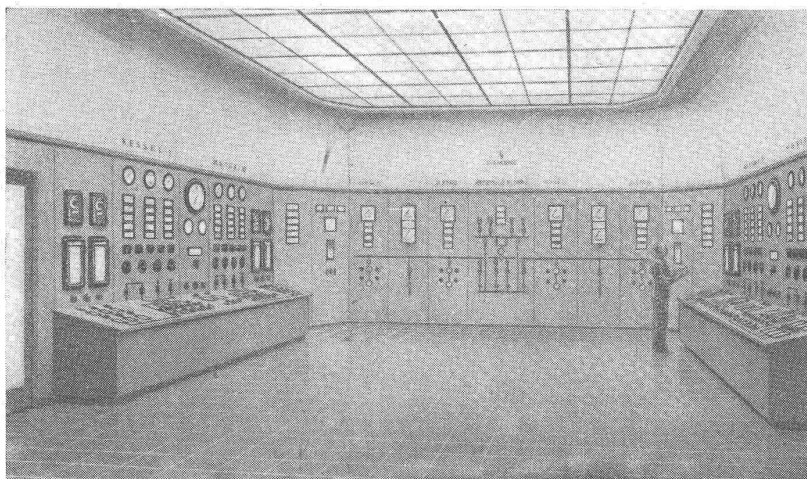
# A.-G. BROWN, BOVERI & CIE., BADEN

Technische Bureaux in Baden, Basel, Bern, Lausanne



**SIEMENS**

## KRAFTWERKS-WARTEN



Z 23.03/2

Gemeinschaftswarte eines Hochdruckkraftwerks für zentrale Steuerung der Kessel, Maschinen und Schaltanlagen

SIEMENS ELEKTRIZITÄTS-ERZEUGNISSE AG  
ABT. SIEMENS-SCHUCKERT

ZÜRICH, Löwenstrasse 35 - Telephon 53600