

Objekttyp: **Advertising**

Zeitschrift: **Schweizerische Bauzeitung**

Band (Jahr): **123/124 (1944)**

Heft 18

PDF erstellt am: **12.07.2024**

### **Nutzungsbedingungen**

Die ETH-Bibliothek ist Anbieterin der digitalisierten Zeitschriften. Sie besitzt keine Urheberrechte an den Inhalten der Zeitschriften. Die Rechte liegen in der Regel bei den Herausgebern. Die auf der Plattform e-periodica veröffentlichten Dokumente stehen für nicht-kommerzielle Zwecke in Lehre und Forschung sowie für die private Nutzung frei zur Verfügung. Einzelne Dateien oder Ausdrucke aus diesem Angebot können zusammen mit diesen Nutzungsbedingungen und den korrekten Herkunftsbezeichnungen weitergegeben werden. Das Veröffentlichen von Bildern in Print- und Online-Publikationen ist nur mit vorheriger Genehmigung der Rechteinhaber erlaubt. Die systematische Speicherung von Teilen des elektronischen Angebots auf anderen Servern bedarf ebenfalls des schriftlichen Einverständnisses der Rechteinhaber.

### **Haftungsausschluss**

Alle Angaben erfolgen ohne Gewähr für Vollständigkeit oder Richtigkeit. Es wird keine Haftung übernommen für Schäden durch die Verwendung von Informationen aus diesem Online-Angebot oder durch das Fehlen von Informationen. Dies gilt auch für Inhalte Dritter, die über dieses Angebot zugänglich sind.

# SCHWEIZERISCHE BAUZEITUNG

WOCHENSCHRIFT FÜR ARCHITEKTUR / INGENIEURWESEN / MASCHINENTECHNIK  
REVUE POLYTECHNIQUE SUISSE

ORGAN DES SCHWEIZERISCHEN INGENIEUR- UND ARCHITEKTEN-VEREINS  
UND DER GESELLSCHAFT EHEMAL. STUDIERENDER DER EIDG. TECHN. HOCHSCHULE  
GEGRÜNDET 1883 VON ING. A. WALDNER / HERAUSGEGEBEN VON ING. C. JEGHER

G.E.P.-u. S.I.A.-Mitgl., b. Verlag: Schweiz 40 Fr.,  
Ausland 48 Fr. jährl.; Nicht-Mitglieder: Schweiz  
48 Fr.; Ausland 60 Fr., postamtlich abonniert  
48 Fr. zuzüglich Gebühren. / Einzel-Nr. Fr. 1.20

VERLAG C. & W. JEGHER, ZÜRICH  
Dianastrasse 5 / Postcheck VIII 6110  
Telephon: 34507 ■ In Kommission  
bei Rascher & Cie., Zürich u. Leipzig

Anzeigen durch MOSSE-ANNONCEN AG.,  
Zürich, Limmatquai 94 - Basel, Marktplatz 18  
Anzeigenpreis: Ganze Seite 240 Fr., Seitenteile  
nach Tarif - Teuerungszuschlag zur Zeit 15%

*Fenster*



*Kiefer Lürich*

**SCHINDLER-GERÄUSCHLOS ZUVERLÄSSIG**

**SCHINDLER & C<sup>IE</sup>. A. G. LUZERN. GEGR. 1874**

**AUFZÜGE**

BB10

**-EISEN ERSETZEN** DURCH **HETZER - BALKEN TRÄGER**

**B, ZÖLLIG SÖHNE**


HOLZKONSTRUKT, ARBON

SCHIEBEBÖDEN . ISOLIERPLATTEN . DACHVERSCHALUNGEN . HALLEN- UND INDUSTRIEBAUTEN . BARACKENBAU

# Dwrisol

A.-G. FÜR LEICHTBAUSTOFFE - DIETIKON - TEL. 918666

Gelochte und gepresste Bleche



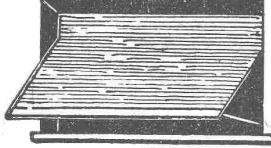
H. HEER & CO.,  
OLTEN  
Tel. 54029

Sämtliche  
**Vorhangprofile**  
für Neubauten




liefert zu vorteilhaften Preisen

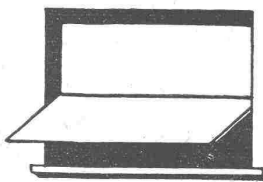
**Paul Koller, Zürich**  
Metallwaren für Innendekoration  
Hochfarbstrasse oder Sumatrastrasse 5 (Souterrain)  
nähe Stampfenbachplatz      Telephon 8 61 65



Rolladen



Jalousieladen



Sonnenstoren

**HARTMANN & CO A.G.**

**BIEL**

LAUSANNE      BERN      ZÜRICH

*Standard-Bell-Produkte*

**ROHRPOST**  
FÖRDER - UND  
SIGNALANLAGEN

FÜR

Banken,  
Geschäftshäuser,  
Industriebetriebe

etc.



*Standard Telephon und Radio A.G. Zürich*  
BUBENBERGPLATZ 10      SEESTRASSE 395  
BERN      ZÜRICH



**VIBRIERTER BETON**  
für Betonstrassen u. Verkleidungen  
aller Arten wird hergestellt mit dem

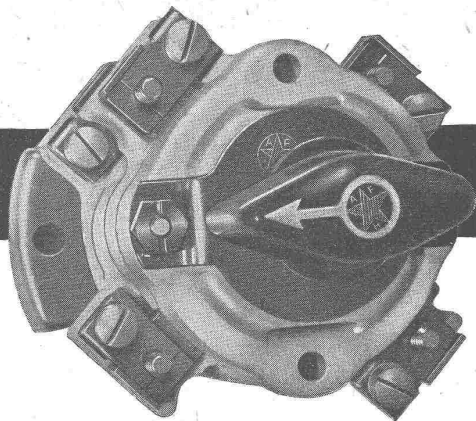
**VIBROPIL**  
Patent No. 129.811  
Verlangen Sie Prospekte und Offerten von

**S.A. RENE MAYING**  
Avenue de France 68 - Tél. 272.38  
LAUSANNE

*Gut & Co*  
**TREIBRIEMENFABRIK**  
VORM. LEDERFABRIK STUTZ & CO. G  
BIRMENSCHWILCHSTR. 59-61  
**ZÜRICH**  
GEGRÜNDET 1865  
TEL. 3 57 63



**Riemen sparen**  
Defekte Lederriemen werden zuverlässig wieder instandgestellt und aufgefrischt.



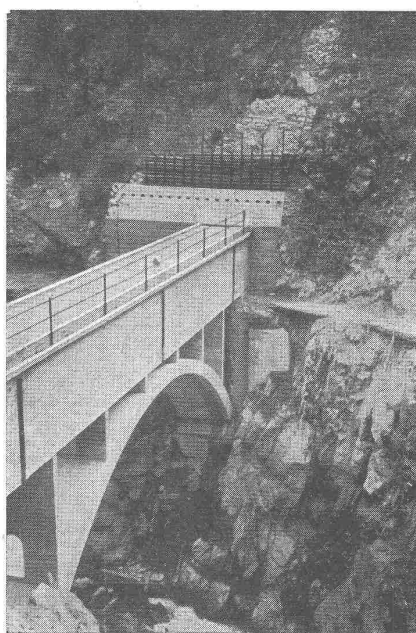
## FELLER PAKETSCHALTER

von unerreichter Haltbarkeit, mit hoher Schaltleistung;  
für Einbau und Aufbau.  $\approx 15$  A 380 V  $\approx 10$  A 500 V

**Adolf Feller A.-G. Horgen**

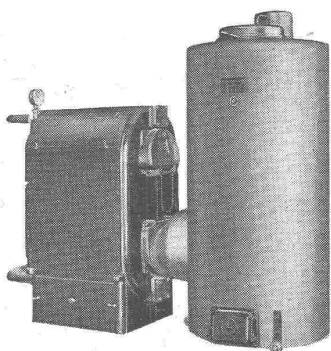


Fabrik elektr. Apparate Tel. 92 45 51



KRAFTWERK MÖREL  
Aquädukt über die Binna

## A.-G. HEINR. HATT-HALLER HOCH- UND TIEFBAUUNTERNEHMUNG



Holzgasgenerator  $\oplus$  Patent angem.

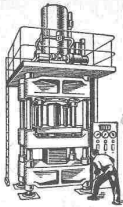


JOH. MÜLLER, Fabrik für Zentralheizungen A.-G., RÜTI Zch.

## MÜLLER Holzvergaser für Zentralheizungskessel

### Die 3 grossen Vorteile:

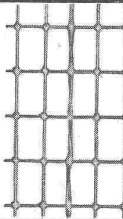
1. Die Ausbeute der verfügbaren Brennstoffe ist viel grösser als bei gewöhnlicher Verbrennung
2. Das Kamin wird nicht versottet
3. Im Heizungskessel findet kein Pechansatz statt



**Hydr. Pressen**  
jeder Grösse und modernster Bauart  
600 T. - Presse

**Anhänger** für Lastwagen, Personenwagen, Langholzanhänger mit Verladewinden  
**Kipper** für Lastwagen, Anhänger, Eisenbahnwagen. Ortsfeste Kippanlagen für Eisenbahnwagen

**E. WIRZ, Kipper- u. Maschinenfabrik, Uetikon a. See**  
Telephon 92 93 31



**Streckrabitz** la feuerverzinkt  
Diverse Maschenweiten  
Für sämtliche Rabitzkonstruktionen, Ueberspannen von Kork- und Leichtbauplatten aller Systeme und von Schilfrohwände; Armierung von Zementkonstruktionen und Unterlagsböden. Hauptvorzüge: Rechtwinklige Webart, feste Kreuzstellen.  
Weitere Bauspezialitäten:  
**Drahtziegelgewebe, rohe und verzinkte Beton-Einlagegewebe; Drahtgeflechte;**  
„Dülo“-Dübelstein Lotzwil.  
**SCHWEIZ. DRAHTZIEGELFABRIK A. - G.**  
LOTZWIL (Bern) Tel. 6 01 73

**Bulldog-Holzverbinder**  
*tausendfach bewährt!*

Muster und Angebote durch die Generalvertretung:

**J. G. KIENER & WITTLIN AG**  
Schauplatzgasse 23 BERN  
Telephon 29.122

**Tiefbohrungen**

Filterbrunnen, automatische Heberleitungen

**AG. GUGGENBÜHL ING. ZÜRICH** Flurstrasse 71 Telephon 5 53 13

Spezialunternehmung seit 1869 für Wasserversorgungen und Tiefbohrungen



**Holz-Pflaster-Böden**

mit E-K. imprägniert und anschliessend ofengetrocknet

für Turnhallen, Garagen und Werkstätten

hell, warm, schalldämpfend und vollkommen geruchlos.  
Gute Isolation gegen Kälte, Feuchtigkeit und Elektrizität.

**PATENTE**

MODELLE, MUSTER, MARKEN etc.  
in allen Ländern

**NAEGELI & Co., BERN**  
Patentanwälte, Bundesgasse 16

*Glissa*  
die Überlegene Schau-  
fenster-Metallrahmen-  
Konstruktion. Einfach-  
ste Rohbau - Montage.

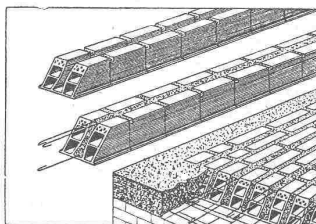
Verlangen Sie Muster-  
und Offerten durch

IN- UND AUSL.-PATENTE

**GLASMANUFAKTUR A.-G. / SCHAFFHAUSEN** TELEFON (053)  
5 31 43 / 5 31 44

**„Praticos“-Tonbalken-Decke**

(⊕ Patent)



**Vorteile:**  
Keine Schalung erforderlich  
Rasch im Verlegen  
Untersicht ganz aus Ton

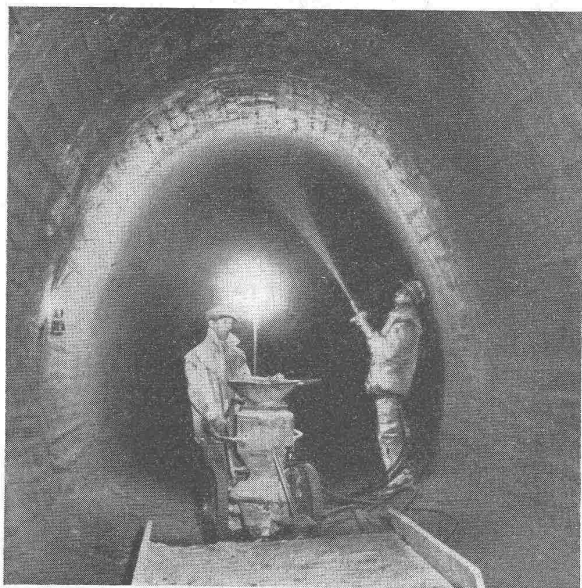
Deckenputz direkt auftragbar  
Keine Rissgefahr  
Statisch erprobt und einwandfrei  
Sehr rationell und günstig im Preis

Offerte und technische Prospekte durch:

**Bariffi & Wullschleger S.A., Lugano**  
Baumaterialien  
Telephon 247 35

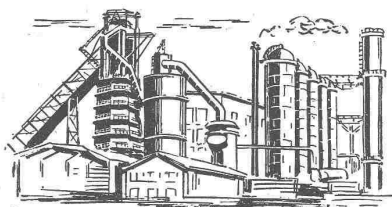
Fabrikations-Stellen: Ziegelei Hochdorf AG., Hochdorf (Luzern) - Industria Ticinese Laterizi S.A., Balerna - Ziegelei Lauper & Co., Pieterlen





## Stuag

Strassenbau und Tiefbau



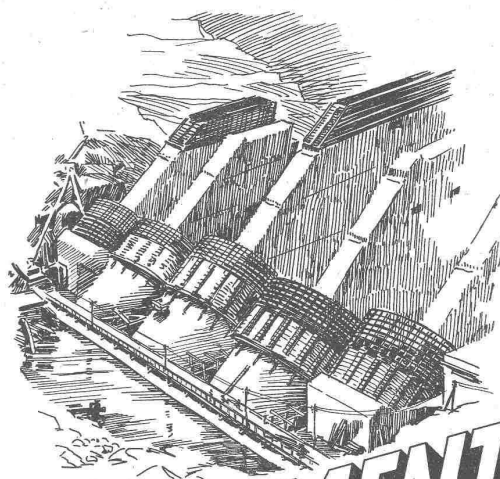
### Aus der Geschichte des Eisens

*Mit der Einführung des Koks-Hochofens begann vor etwa 200 Jahren die gewaltige Entwicklung der Eisenindustrie. Seit 100 Jahren haben auch wir daran teil und konnten reiche Erfahrungen sammeln, die für die Güte unserer Erzeugnisse bürgen.*



AKTIENGESELLSCHAFT  
DER VON MOOS'SCHEN EISENWERKE LUZERN

Elektrostahlwerk | Warm- und Kaltwalzwerk | Draht- und Stangenwerk | Herstellung von Schrauben, Stiften, Nägeln



# PLASTIMENT BETON

verkörpert neuartige Eigenschaften von besonderem technischem Wert. Die erprobten Vorteile des PLASTIMENT-Zusatzes sind:

- Reduzierter Wasserbedarf,
- Beste Verarbeitbarkeit,
- Wasserdichtigkeit und erhöhte Festigkeit,
- Gleichmässige Struktur ohne Kiesnester,
- Ungeschwächter Verband in den Arbeitsfugen,
- Stark erhöhte Haftfestigkeit der Eiseneinlagen,
- Einfachste Anwendung.

## KASPAR WINKLER & CIE.

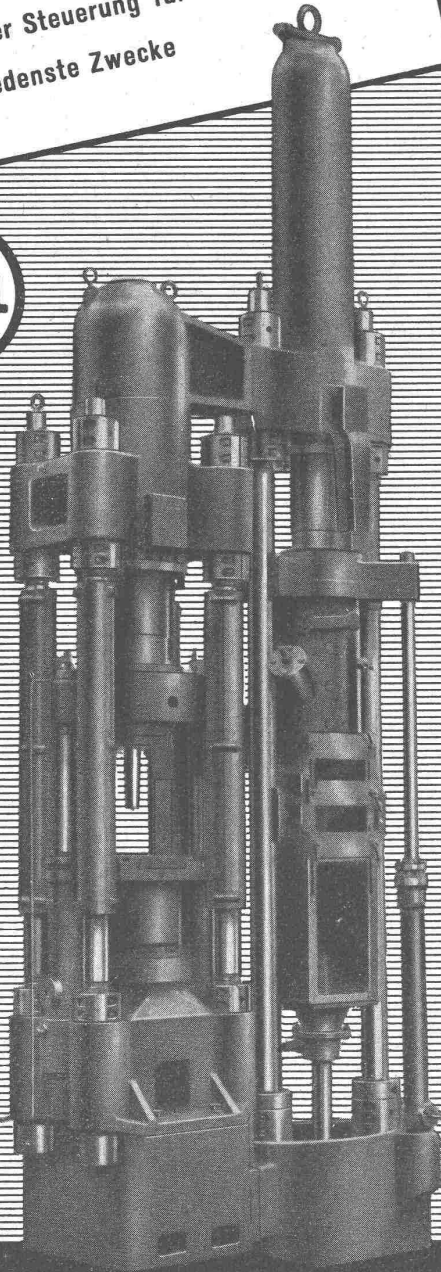
ZÜRICH - ALTSTETTEN

FABRIK CHEM. BAUTECHN.      PRODUKTE TELEPHON 55343

**Sika**  
ABDICHTUNGEN

# Hydraulische Schnellpressen

mit automatischer oder bedienter Steuerung für verschiedenste Zwecke



**Eisenwerk Klus** KLUS

Gesellschaft der Ludw. von Roll'schen Eisenwerke A. G.

Nicht ausgleiten,  
auf Wema-Roste schreiten!\*

**WEMA-Gitterroste**  
licht- und luftdurchlässig

bieten absolute

## Gleitsicherheit

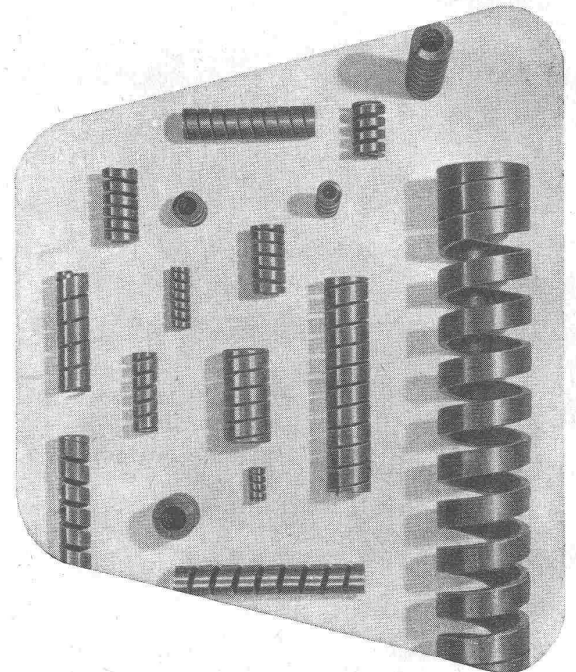
Diese Eigenschaft erklärt sich aus der Tatsache, dass die Längs- und Querstäbe in der Lafebene bündig liegen.

\* Wema-Roste werden darum als Abdeckung für Podeste, Laufstege, Treppenstufen usw. vorgezogen. Als **Schuhkratzer** sind sie beliebt.

Glasdachwerke

**SIEGFRIED KELLER & CO.**  
WALLISELLEN-ZÜRICH

## Federn aus Vierkantstahl



Alle Federn werden entsprechend den Wünschen des Kunden und unter genauester Berücksichtigung des Verwendungszweckes hergestellt.

**BAUMANN & CIE. A.-G., RÜTI (ZCH)**