

Objektyp: **Advertising**

Zeitschrift: **Schweizerische Bauzeitung**

Band (Jahr): **123/124 (1944)**

Heft 1

PDF erstellt am: **13.09.2024**

Nutzungsbedingungen

Die ETH-Bibliothek ist Anbieterin der digitalisierten Zeitschriften. Sie besitzt keine Urheberrechte an den Inhalten der Zeitschriften. Die Rechte liegen in der Regel bei den Herausgebern. Die auf der Plattform e-periodica veröffentlichten Dokumente stehen für nicht-kommerzielle Zwecke in Lehre und Forschung sowie für die private Nutzung frei zur Verfügung. Einzelne Dateien oder Ausdrucke aus diesem Angebot können zusammen mit diesen Nutzungsbedingungen und den korrekten Herkunftsbezeichnungen weitergegeben werden. Das Veröffentlichen von Bildern in Print- und Online-Publikationen ist nur mit vorheriger Genehmigung der Rechteinhaber erlaubt. Die systematische Speicherung von Teilen des elektronischen Angebots auf anderen Servern bedarf ebenfalls des schriftlichen Einverständnisses der Rechteinhaber.

Haftungsausschluss

Alle Angaben erfolgen ohne Gewähr für Vollständigkeit oder Richtigkeit. Es wird keine Haftung übernommen für Schäden durch die Verwendung von Informationen aus diesem Online-Angebot oder durch das Fehlen von Informationen. Dies gilt auch für Inhalte Dritter, die über dieses Angebot zugänglich sind.

SCHWEIZERISCHE BAUZEITUNG

WOCHENSCHRIFT FÜR ARCHITEKTUR / INGENIEURWESEN / MASCHINENTECHNIK
REVUE POLYTECHNIQUE SUISSE

ORGAN DES SCHWEIZERISCHEN INGENIEUR- UND ARCHITEKTEN-VEREINS
UND DER GESELLSCHAFT EHEMAL. STUDIERENDER DER EIDG. TECHN. HOCHSCHULE
GEGRÜNDET 1883 VON ING. A. WALDNER / HERAUSGEGEBEN VON ING. C. JEGHER

G.E.P.-u.S.I.A.-Mitgl., b. Verlag: Schweiz 40 Fr.,
Ausland 48 Fr. jährl.; Nicht-Mitglieder: Schweiz
48 Fr.; Ausland 60 Fr., postamtlich abonniert
48 Fr. zuzüglich Gebühren. / Einzel-Nr. Fr. 1.20

VERLAG C. & W. JEGHER, ZÜRICH
Dianastrasse 5 / Postcheck VIII 6110
Telephon: 34507 ■ In Kommission
bei Rascher & Cie., Zürich u. Leipzig

Anzeigen durch MOSSE-ANNONCEN AG.,
Zürich, Limmatquai 94 - Basel, Marktplatz 18
Anzeigenpreis: Ganze Seite 240 Fr., Seitenteile
nach Tarif - Teuerungszuschlag zur Zeit 15 %

SCHIEBEBÖDEN · ISOLIERPLATTEN · DACHVERSCHALUNGEN · HALLEN- UND INDUSTRIEBAUTEN · BARACKENBAU

Durisol

A.-G. FÜR LEICHTBAUSTOFFE - DIETIKON - TEL. 918666

BERCHTOLD & CO.
THALWIL TEL. (051) 92 05 01

HEIZUNG
WARMWASSER / LUFTUNG

**INDUSTRIE-
HEIZUNG**
HEISSWASSER
STATT DAMPF

AUFZÜGE

für

Personen - Waren
Speisen - Akten

mit und ohne Feineinstellung

Gebauer

ZÜRICH

Birmensdorferstrasse 273
Telephon 321 66



Gefässe, Apparate, Rohrleitungen, Auskleidungen aus säurefesten,
dichten, keramischen Materialien

Chemisches Steinzeug für stärkste chemische Beanspruchung

Embrachit für rasche Wärmewechsel

Thermosil von hoher Wärmeleitfähigkeit

Embrit für Elektro-Isolierkörper und hohe mech. Beanspruchung

Kanalisations-Steinzeug für Baugewerbe und Landwirtschaft

Steinzeugfabrik Embrach AG.

Embrach (Kt. Zürich)

Telephon 96 23 21



SRD
KUGEL- UND ROLLENLAGER

SRD KUGELLAGER-VERKAUFS A.G.
Vertretung **L. KUNDERT**
ZÜRICH Bleicherweg 7
Telephon 5 89 66

Wie

werden Dachzimmer zu
gesunden Wohnräumen
gemacht?

Durch einen Kortisit- Wand- und Bodenbelag wird jede Dachkammer zur heimeligen Stube. Im Winter schön warm, im Sommer angenehm kühl. Die Kosten sind klein und die Arbeit ist einfach. Für das Material selbst wird unbeschränkte Garantie geleistet. Wir führen gegenwärtig bei Bäckern und Metzgern eine intensive Inseraten-Werbung durch. Ernten Sie, wo wir setzen. Mit wenig Mühe können Sie jetzt interessante Aufträge hereinholen. Bitte Prospekt verlangen.

Kortisit

Dürrenäsch (Aargau) Tel. 3 54 52

Herkenrath- Metallspritz - Verfahren

Das Prinzip:
Von einem Metalldraht wird fortwährend ein Tropfen abgeschmolzen, zerstäubt und aufgeschleudert.

Die Ausführung
erfolgt mit dem Herkenrath-Metallspritz-Apparat **HEAG.**

Das Resultat
Metallüberzüge auf Metall, Holz, Stein, Glas usw.

Franz Herkenrath AG., Zürich
Stampfenbachstr. 85 Telephon 8 32 60

Seit 1912



Chrétien & Co.

Eisen- u. Metall-
Giessereien

empfehlen **Oristal, Liestal**
Tel 726 03

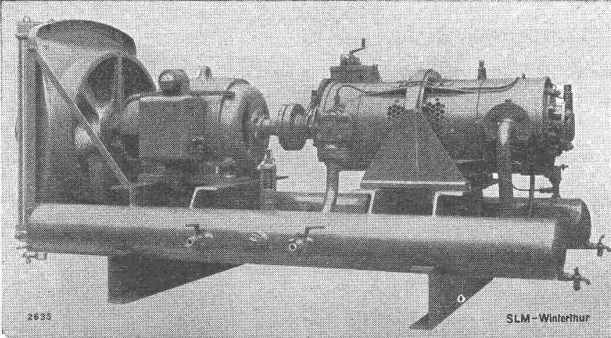
den San.-Installateuren:
Katalog Nr. 1 Ablaufrohre, Formstücke, Syphons usw.

den Wasserversorgungen:
Katalog Nr. 8 Ausbaubare Hydranten, Absperrschieber, Rohre und Formstücke usw. (gar. Prüfdruck 20—25 Atm.)

den Baugeschäften:
Katalog Nr. 7 Schachtabdeckungen, Sinkkasten, Einlaufgitter, Tauchbögen usw.

den Ofenbaugeschäften:
Katalog Nr. 5 Einsatzöfen für Luftheizungen

den Maschinenbauwerkstätten:
Eisen-, Bronze- und Aluminiumguss nach Modellen, Zeichnungen oder Schablonen



2633 SLM-Winterthur

SLM

WINTERTHUR

Luftgekühlte Baukompressoren

vollautomatische Anlagen

Schweiz. Lokomotiv- und Maschinenfabrik
Winterthur

**Bureaux
Ausstellungsraum
Zeichnungssäle**

das **gesamte neue Bureaugebäude** der Firma AG. Adolph Saurer, Arbon

beleuchtet durch

ELCO-KLEINSPANNUNGS-LICHT

Projektierung und Ausführung: **ELECTRO-COLOR AG.**

Nüscherstrasse 45 **Zürich** Telefon (051) 53177

Lichttechnische Beratung, Projektierung und Ausführung von Beleuchtungen für **Industrie, Gewerbe und Handel usw.**

Spezialität: Kleinspannungsbeleuchtung und Zeisspiegel-Licht

STAHLBAU

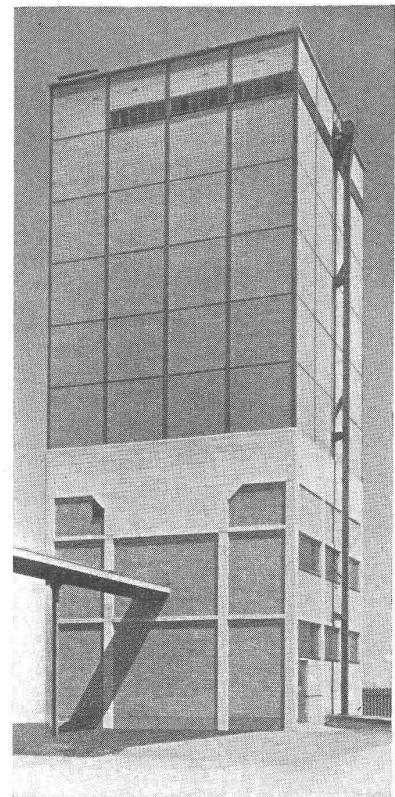
Brücken
Hoch- und Industriebauten
Wasserbau
Maste
Oberlichter, Türen und Fenster

Kesselschmiede Buss-La Mont Dampferzeuger
Rohrleitungen und Behälter

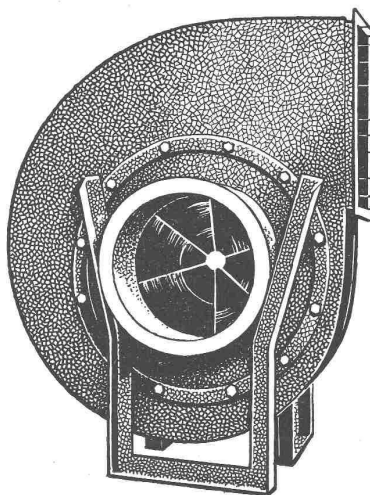
Apparate- und Maschinenbau

Liefermöglichkeiten durch Lagermaterial

BUSS & BASEL



Kesselhaus der A.-G. Ad. Saurer
Arbon



Ventilatoren

Klimaanlagen

für Theater, Gesellschafts- u. Bureaux-Bauten,
Hotels, Restaurants, Arbeits-Säle, Garagen etc.

Allgemeine Ventilations-Anlagen,

Luftheizungen für Kirchen, grosse Lokale u. Wohnbauten

Lufotechnische Einrichtungen für Gasschutzanlagen
erstellen nach den neuesten technischen Errungen-
schaften und auf Grund von mehr als 35-jähriger Erfahrung

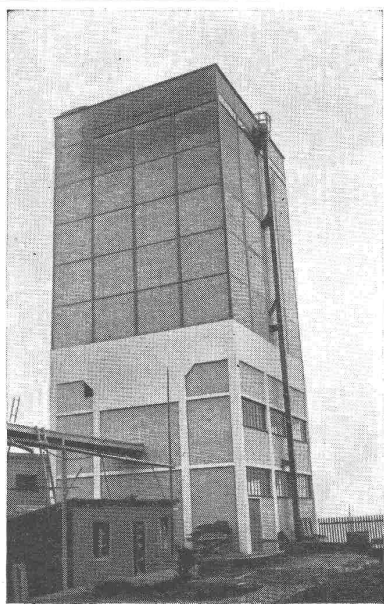
Wanner & Co. A.-G., Horgen

H. BRESSAN

HOCH- U. TIEFBAU

NEUKIRCH-EGNACH

AUSFÜHRUNG DER MAURERARBEITEN AM PRÜFGEBAUDE



Gemeinschafts-Unternehmen:

FRANZ VAGO, Hoch- u. Tiefbau, Müllheim-Wigoltingen

BONARIA & CIE., Hoch- und Tiefbau, St. Gallen

Ausführung des Fernheizgebäudes:

1943 Kesselhaus mit Kohlensilos in arm. Beton

1942 Neue Lagerhallen und Oelmagazin

1940/41 Neubau am See mit Hafenüberbauung

Neubau
Kesselhaus

Eisenkonstruktions-Werkstätte

Gebr. Tuchschmid

Frauenfeld und Zürich

Unsere Lieferungen für die Neubauten der Firma SAURER AG., ARBON

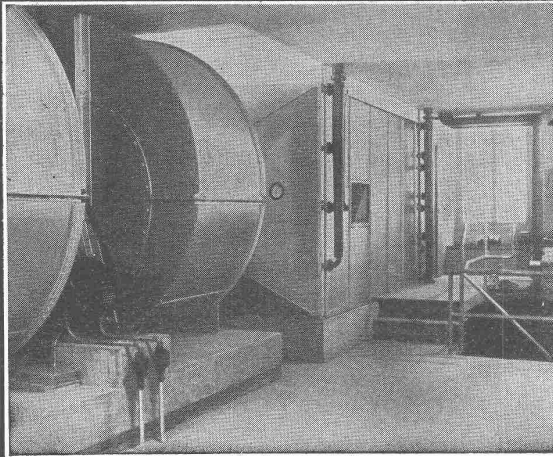
**Glaswände und Eingangspartien zum
Verwaltungsgebäude / Stahltürzargen
Fabrikfenster und kittlose Oberlichter
für die Fabrikbauten**



Zwei 80-Tonnen-Laufkrane
Im Kraftwerk Verbois.

Wir bauen als Spezialität
Laufkrane

Ateliers de Constructions Mécaniques de Vevey S.A.



Konditionierungsaggregat zur Klimaanlage

VENTILATIONEN

Luftkonditionierung
für Gewerbe und Industrie



Spezialisiert seit 1890

VENTILATOR AG., STÄFA

Herstellerin der Ventilationsanlage in der Photokopierabteilung im
Verwaltungsneubau Saurer A.-G., Arbon

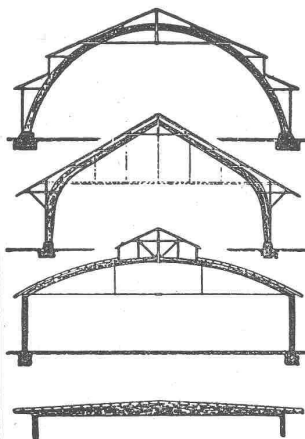
70 Jahre



SCHINDLER-AUFZÜGE

30 JAHRE SCHINDLER- ELEKTROMOTOREN

SCHINDLER & CIE., A.-G., LUZERN



B. ZÖLLIG SÖHNE Holz- Konstruktionen ARBON

Spezialität:
**AUSFUHRUNG in der
HETZERBAUWEISE**
FÜR LAGER-, TURN- UND
FABRIKHALLEN
LEHRGERÜSTE UND KIRCHEN
RISSFREIE SÄULEN

Unsere Lieferungen für die

AKTIENGESELLSCHAFT
ADOLPH SAURER, ARBON:

VERWALTUNGSGEBAUDE
Fensterreinigungsmaschine

PRÜFSTANDGEBAUDE
Stahl-Konstruktion
Schmiedeeiserne Fenster
Türen und Türzargen



GEILINGER & CO.
Eisenbau-Werkstätten
WINTERTHUR

E. Ganahl - Weber

Bauunternehmen

Arbon

Ausführung der Hochbauarbeiten am Prüfgebäude

Malerarbeiten

HUGO KUGLER / ARBON

Gewändepfeiler (Natursandstein-Imitation)
Verkleidungsplatten, geschliffen
Betontröge (Photo-Labor)

OTTO MAYER, Kunststeinfabrik, Bürglen (Thurg.)

Zimmerarbeiten
an Prüfgebäude und Kesselhaus

ausgeführt durch:


HANS FISCHER, dipl. Zimmermeister
 ROGWIL (Thurgau)

Abbruch-
 und **Baggerarbeiten**

SUTER-LEEMANN A.-G. ZÜRICH

Badenerstrasse 338

Telephon 5 88 60



Drählungen

LOSINGER & CO A-G
 BERN - ZÜRICH

EXPRESS & FROTÉ -
Pfählungen.

Unterfangungen.

Schwierige Fundationen.



Hochkamine
 Kesseleinmauerungen
 Industrielle Ofenbauten

Hochfeuerfeste Materialien
 Feuerbrückensteine

Die Kaminanlage
 im neuen Kesselhaus
 wurde erstellt von



E. Emch & Co
 WINTERTHUR
 Telephon 2 17 93

Isolierungen

Wärme **ALFOL** Kälte



Auch die Fa. AD. SAURER A.-G. verwendete **ALFOL** zu ISOLIERUNGEN im BURO-NEUBAU

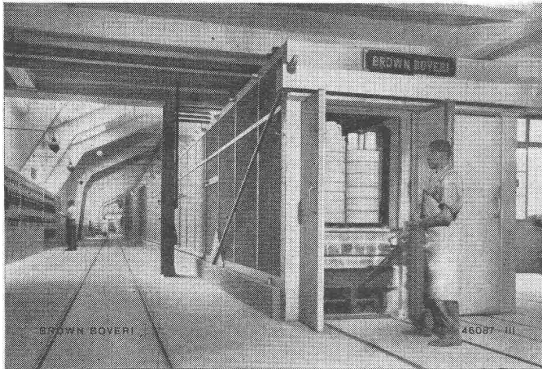
Beratung — Verkauf — Montage

DR. ING. M. KOENIG, INGENIEURBUREAU, PARADEPLATZ 5, TEL. 565 67, ZÜRICH

für den Verband Schweizerischer Aluminium Folien-Walzwerke



Modernisieren Sie Ihren Betrieb mit Elektro-Öfen!



Elektro-Doppel-Tunnelöfen für den Glüh- und Sinterbrand von Hartporzellan; Höchsttemperatur 1450° C. Totale Länge ca. 100 m. Tagesleistung 3500 kg Porzellan.

Elektro-Tunnelöfen

für kontinuierlichen Flussbetrieb zum Brennen von Porzellan, Steatit, Steingut u. Tonwaren. Automatische Temperaturregulierung und leichte Anpassung an den gewünschten Brennprozess

Unsere Spezial-Ingenieure beraten Sie gern.

A. - G. BROWN, BOVERI & CIE., BADEN

Technische Bureaux in Baden, Basel, Bern, Lausanne

WARUM ISOLIEREN?

DENN ES IST UNWIRTSCHAFTLICH BILLIG ZU BAUEN
UND DANN TEUER ZU WOHNEN

Dreifache Einsparung im Bau, an:

Material Brennstoff Gold

mit Isover Isolierungen

GLASFASERN A.G. ZÜRICH . TEL. 7.44.46.

GLASFASERN A.-G.

LAUSANNE

ZÜRICH