

Objektyp: **Advertising**

Zeitschrift: **Schweizerische Bauzeitung**

Band (Jahr): **123/124 (1944)**

Heft 7

PDF erstellt am: **12.07.2024**

Nutzungsbedingungen

Die ETH-Bibliothek ist Anbieterin der digitalisierten Zeitschriften. Sie besitzt keine Urheberrechte an den Inhalten der Zeitschriften. Die Rechte liegen in der Regel bei den Herausgebern. Die auf der Plattform e-periodica veröffentlichten Dokumente stehen für nicht-kommerzielle Zwecke in Lehre und Forschung sowie für die private Nutzung frei zur Verfügung. Einzelne Dateien oder Ausdrucke aus diesem Angebot können zusammen mit diesen Nutzungsbedingungen und den korrekten Herkunftsbezeichnungen weitergegeben werden. Das Veröffentlichen von Bildern in Print- und Online-Publikationen ist nur mit vorheriger Genehmigung der Rechteinhaber erlaubt. Die systematische Speicherung von Teilen des elektronischen Angebots auf anderen Servern bedarf ebenfalls des schriftlichen Einverständnisses der Rechteinhaber.

Haftungsausschluss

Alle Angaben erfolgen ohne Gewähr für Vollständigkeit oder Richtigkeit. Es wird keine Haftung übernommen für Schäden durch die Verwendung von Informationen aus diesem Online-Angebot oder durch das Fehlen von Informationen. Dies gilt auch für Inhalte Dritter, die über dieses Angebot zugänglich sind.



**TELEPHONKABINEN
SCHALLDICHTE TÜREN,
FENSTER und WANDE**

ANTIPHON A.G. ZÜRICH
LIMMATQUAI 3 TEL. 32 15 00

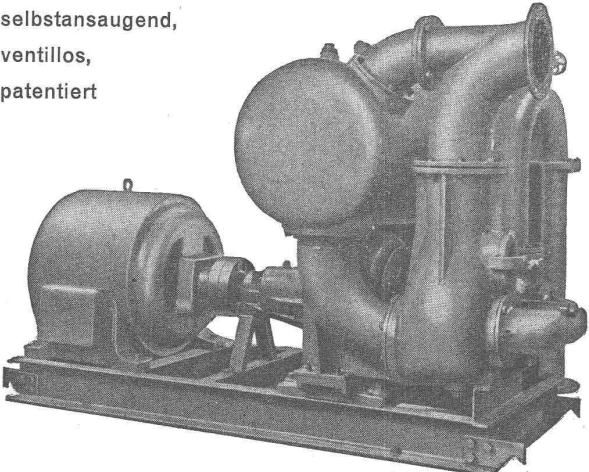


*Manometer
Thermometer
Hygrometer*

HENNI & CO. A.G.
JEGENSTORF-BERN

Baupumpen

selbstansaugend,
ventillos,
patentiert



Saughöhen bis 9 m, Leistungen 1—500 Liter/Sek. Kein Bodenventil · Keine Klappe im Saugstutzen · Keine Hilfs-Vakuum-Pumpe · Jederzeitiges automatisches Ansaugen auch nach Lufteintritt im Saugrohr. Keine reibenden, sich abnützenden Flächen, daher unempfindlich gegen Sand, Schlamm und Kies.

Klienten schreiben uns aus freiem Ermessen:
„Der störungsfreie und sozusagen bedienungslose Betrieb ist einfach unübertreffbar. Die sichere Vermeidung des Anstiegens des Wassers während der Aushub- und insbesondere Betonierungsarbeiten wird mit keinem andern Pumpensystem erreicht“.

„Ich möchte nicht unterlassen, Ihnen mein Lob auszusprechen über die vollautomatische Pumpe, die während aller Fundationsarbeiten beim Turbinenbau ausgezeichnet funktioniert, z. T. in ununterbrochenem Tag- und Nachtbetrieb, ohne irgendwelche Störung und tatsächlich ohne nennenswerte Wartung“.

Maschinenfabrik a. d. Sihl a. Zürich
Gegründet 1871 Telephon 335 14

12

Sie bauen!

Bei weitem Weg zur Haustüre oder zum Gartentor lohnt sich die Einrichtung einer Türöffne- oder Pfortneranlage.

Wir helfen Ihnen bei der Planung der elektrischen Installationen gerne und unverbindlich und erstellen Ihnen jedes Projekt.

Baumann, Koelliker

& Co. AG. ZÜRICH 1 Sihlstr. 37
Telephon (2) 83 7 83



Behälter

sind dauerhaft und leicht im Gewicht. Runde und rechteckige Standardformen oder Spezialanfertigungen.

ETERNIT A.G. NIEDERURNEN TEL. 4 15 55

BAUBESCHLÄGE MÖBELBESCHLÄGE WERKZEUGE

Besichtigen Sie bitte meine Ausstellung in der
Baumuster-Centrale, Talstrasse 9

F. Bender.

ZÜRICH, Oberdorfstrasse 9 und 10, Tel. 2 71 92

VERZINKEREI PRATTELN A.-G. PRATTELN (BASELSTADT)

GEGR. 1897 - TEL. 6 00 22,

Die anerkannt leistungsfähigste Verzinkerei der Schweiz

SPEZIALABTEILUNG: **Teerung, Bituminierung und Be-
jutung** von Gas- und Wasserleitungs- und Stahlmuffen-
röhren bis zu 15 m Länge

Modelle

für

Architektur

und

Technik

baut



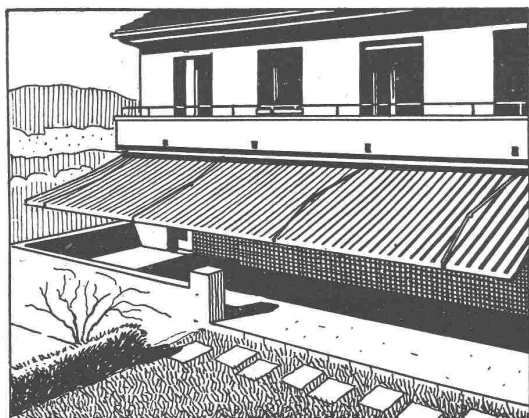
WALTER STUDER, BASEL 6

Tiefbohrungen

Filterbrunnen, automatische Heberleitungen

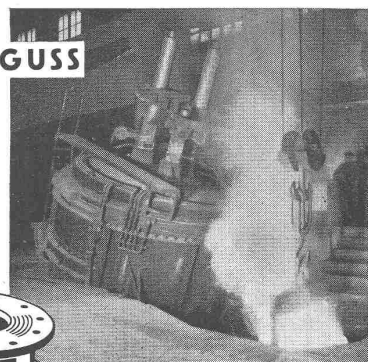
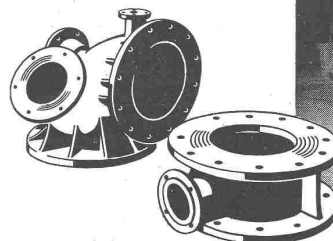
AG. GUGGENBÜHL ING. ZÜRICH Flurstrasse 71 Telephone 5 53 13

Spezialunternehmung seit 1869 für Wasserversorgungen und Tiefbohrungen



ELEKTRO-STAHLGUSS

in hervorragender Qualität und Ausführung,
mit sauberer Oberfläche, gut ge-
glüht, legiert und unlegiert, für sämtliche
Verwendungszwecke der Industrie.



OEHLER AARAU

EISEN- UND STAHLWERKE OEHLER & CO. A.G.

Schenker Storen

EMIL SCHENKER A.-G. - Storenfabrik

SCHÖNENWERD (Sol.) ZÜRICH, Nüscherstr. 30
Telephon (064) 313 52 Telephon (051) 3 90 40



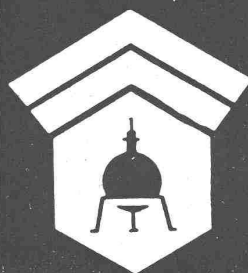
Holzimprägnierung und Konservierung

für Aussen- und Innenanstrich
Vollständig geruchfrei

Positive Wirkung der Holzstruktur

Mehrjährige Garantie
Prospekte und Muster

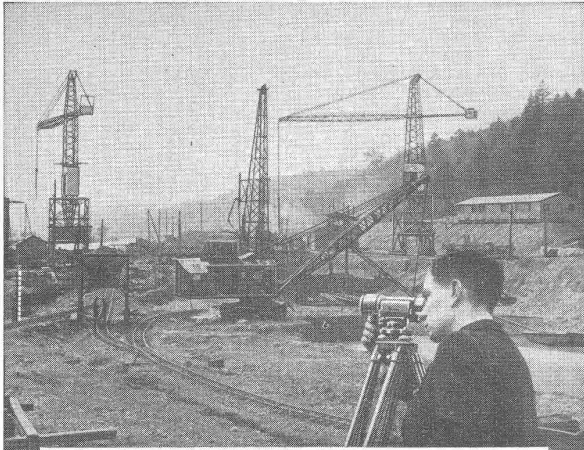
FRID. KRÄNZLIN, LUZERN
Blumenrain 10 Telephon 2 80 85



Wallerdichte Beläge

Spezial-Unternehmen:

Frick-Glass, Zürich-Altstetten



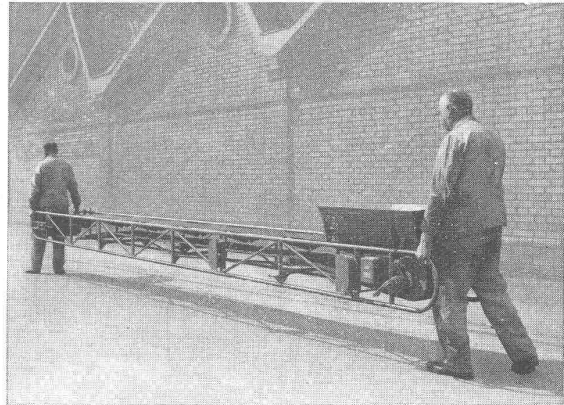
Rasches, präzises Arbeiten

Mitten im Hochbetrieb und scheinbaren Durcheinander der Baustelle müssen die Masse der entstehenden Bauteile kontrolliert und die Dimensionen der nächsten Etappen festgelegt werden.

Dafür steht dem Ingenieur im Kern-Nivellier-Instrument ein Arbeitsgerät zur Verfügung, mit dem er diese Aufgabe in kürzester Zeit und mit absoluter Genauigkeit ausführt.

Kern seit 125 Jahren die führende Marke für
AARAU NIVELLIER-INSTRUMENTE

GIROUD OLTEN



TRAGBARE

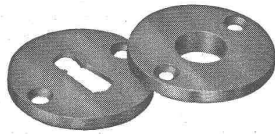
FÖRDERBÄNDER

FÜR MASSEN- UND STÜCKGÜTER ALLER ART

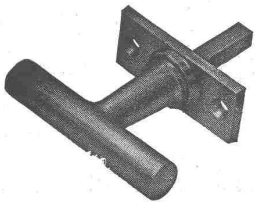
AG. der Maschinenfabrik von Louis Giroud Olten

Tel. (062) 5 40 17

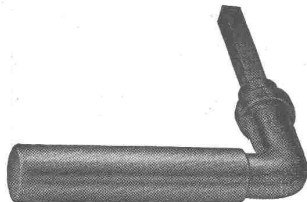
6444



Schweizer Baubeschläge



INCA



Wir liefern alle kurrenten Beschläge in erstklassiger Ausführung.

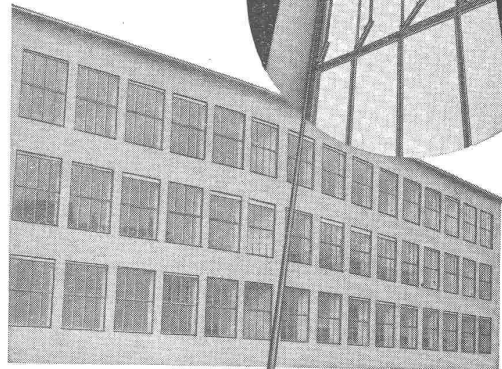
INJECTA

A.-G. Spritzgusswerke und Apparatefabrik

TEUFENTHAL b. AARAU

Telephon 3 82 77

STAHL-FENSTER



Fenster für Fabrik- und Wohnungsbau
 Einfach- und Doppelverglasung
 Horizontal- u. Vertikal-Schiebefenster

GEBR. TUCHSCHMID
 FRAUENFELD + ZÜRICH

S.T.S.

Schweizer Technische Stellenvermittlung
Service Technique Suisse de placement
Swiss Technical Service of employment

ZÜRICH, Beethovenstr. 1 — Telephon: 3 54 26 — Telegr.: STSINGENIEUR ZÜRICH.
 Für Arbeitgeber kostenlos. Für Stellensuchende Einschreibgebühr 2 Fr. für 3 Monate.
 Bewerber wollen Anmeldebogen verlangen. *Auskunft über offene Stellen und Weiterleitung von Offerten erfolgt nur gegenüber Eingeschriebenen.*

MASCHINEN-ABTEILUNG

- 393 **Ingenieur od. Techniker** mit Praxis in Fabr. v. Glühlampen zur selbständigen Leitung einer Glühlampenfabrik. Spanisch erwünscht. Spanien.
- 435 **Dipl. Elektrotechniker.** S. 24. Juni.
- 455 **Dipl. Elektrotechniker.** S. 1. Juli.
- 471 **Konstrukteure** mit abg. Hochschul- od. Tech.-Bildung, mit Erfahr. in mech. bezw. hydraul. Konstruktionen. Selbständig. Alter bis 50 Jahre. Fabr. elektr. u. mech. Maschinen. Zentralschweiz.
- 481 **Maschinentechner,** Konstruktion von Presswerkzeugen, Vorrichtungsbau. Nordwestschweiz.
- 561 **Dipl. Maschinentechner** mit Werkstattpraxis, ideenreicher, selbständiger Konstrukteur für Spezialmaschinen. Kleinere Maschinenfabrik. Ostschweiz
- 563 **Elektro- oder Maschineningenieur bzw. -Techniker** mit guten allg. techn. Kenntn. u. kaufmänn. Veranlagung. Deutsch, franz., spanisch u. englisch, wenn möglich portugiesisch. Alter 25—40. Exportunternehmen.
- 567 **Jüngerer Heizungstechniker,** sauberer Planbearbeiter Zürich.
- 569 **Techniker** als Werkführer mit Erfahrung in Bearbeitung grosser Werkstücke. Grosse Maschinenfabrik. Ostschweiz.

Maschinenfabrik der Westschweiz sucht für Entwicklungsarbeiten:

1. Konstrukteur

für elektrische Grosswärmeapparate, sehr guter Konstrukteur, mit Diplom als Ingenieur oder Techniker für Maschinenbau oder Elektrotechnik, mit mehrjähriger Konstruktionspraxis.

2. Dipl. Maschinen-Ingenieur

für Berechnung und Konstruktion von Apparaten für Abwärmeverwertung. Mehrjährige Berechnungs- und Konstruktionstätigkeit nötig. Praxis auf Kälte- und Kolbenmaschinen erwünscht.

3. Dipl. Elektro-Ingenieur oder Elektrotechniker

zur Bearbeitung von Projekten für elektrische Anlagen sowie zur Ausarbeitung der zugehörigen Konstruktionen. Mehrjährige Konstruktionspraxis erforderlich.

Herren mit Initiative und Arbeitsfreude wollen ihre ausführlichen handschriftlichen Angebote mit Lebenslauf, Zeugniskopien, Photo, Referenzen u. Zeichnungsproben unt. Chiffre Z. V. 2122 an die Mosse-Annoncen A.-G., Limmatquai 94, Zürich, richten.

ARCHITEKT od. BAUTECHNIKER

Gesucht tüchtiger, künstlerisch befähigter, selbständig arbeitender Architekt in Architekturbüro Zürich. Es werden nur Bewerber berücksichtigt, die über genügende Praxis verfügen. Dauerstelle bei Eignung. Offerten mit Angaben bisheriger Tätigkeit, Eintritt und Gehalt unter Chiffre Z. H. 2132 an Mosse-Annoncen, Zürich.

Mechaniker

selbständig in Reparaturen, Revisionen und Montage sämtlicher Baumaschinen, insbesondere Kompressoren, div. Syst. Dampfmaschinen, sowie tüchtig im Schmieden und autogen. Schweißen, sucht sofort Stelle als Masch.-Meister, Reparatur etc. in Bauunternehmung. Offerten unter D. 4175 Y. an Publicitas Bern.

BAU-ABTEILUNG

- 418 **Hochbauzeichner od. -Techniker.** Kt. Solothurn.
- 500 **Dipl. Tiefbautechniker od. Vermessungstechniker.** Südostschweiz.
- 690 **Architekt,** bevorz. Absolvent E. T. H., für Verkaufsorganisation. Kaufmännische Vorbildung. Industrieunternehmung. Ostschweiz.
- 704 **Junger Bauingenieur,** guter Statiker für Massivbau. Zentralschweiz.
- 808 **Hochbautechniker.** Architekturbüro. Kt. Zürich.
- 820 **Dipl. Architekt ev. Hochbautechniker.** Zürich.
- 844 **Jüngerer Tiefbautechniker.** Ingenieurbüro. Nordwestschweiz.
- 928 **Hochbautechniker.** Architekturbüro. Zentralschweiz.
- 952 **Junger Hochbautechniker od. Architekt.** Architekturbüro. Westschweiz.
- 1186 **Hochbautechniker.** Architekturbüro. Zentralschweiz.
- 1188 **Hochbautechniker.** Architekturbüro. Ostschweiz.
- 1192 **Techniker,** Stahlbau-Konstrukteur. Konstruktionswerkstätte. Ostschweiz.
- 1194 **Hochbautechniker.** Architekturbüro. Zürich.
- 1196 **Dipl. Tiefbautechniker.** Strassenbau, Meliorationen. Zentralschweiz.
- 1198 **Jüngerer Bauingenieur od. Tiefbautechniker** für Wasserversorgungen. Nähe Zürich.
- 1202 **Hochbautechniker.** Architekturbüro. Kt. Bern.
- 1204 **Jüngerer Hochbautechniker,** Architekturbüro. Nordostschweiz.
- 1208 **Hochbautechniker.** Architekturbüro. Westschweiz.
- 1212 **Jüngerer Vermessungstechniker.** Technisches Büro. Zürich.
- 1214 **Jüngerer, dipl. Architekt od. Bautechniker** mit Praxis für Büro, ev. auch als Arbeitsgemeinschaft. Architekturbüro. St. Gallen.
- 1216 **Bautechniker od. -Zeichner** für Büro. Kt. Thurgau.
- 1218 **Dipl. Architekt** für Entwurf. Zentralschweiz.
- 1220 **Hochbautechniker, Möbelzeichner od. Innenarchitekt** Zürich.

Elektro-od. Maschinen-Ingenieur

eventuell

Elektro-od. Maschinen-Techniker

gesucht von schweizerischer Wirtschafts-Organisation für organisatorische Arbeiten in der Schweiz, in Spanien, Portugal, Argentinien, Brasilien und in den Vereinigten Staaten.

Verlangt werden: schweizerische Nationalität, sowie die für die Bearbeitung der genannten Länder notwendigen Sprachkenntnisse.

Geboten wird: Fixum und volle Vergütung sämtlicher Reisespesen.

Stellenantritt 1. Dezember, ev. 1. Januar 1945.

Offerten unter OFA 2924 Z. an Orelli Füssli-Annoncen, Zürich, Zürcherhof.

Junger, an selbständiges Arbeiten gewöhnter

Tiefbauzeichner

der diesen Frühling die Lehre beendet hat, sucht Stelle. — Eintritt 1. Oktober oder nach Uebereinkunft. Zeugnisse zu Diensten. Offerten sind erbeten unter Chiffre B. 5594 an Publicitas Solothurn.

Stellenausschreibung

Beim Kantonalen Tiefbauamt Zürich sind

2 Zeichnerstellen

baldmöglichst neu zu besetzen.

Verlangt wird abgeschlossene Lehre als Tiefbauzeichner mit Befähigung im Plan-, Pausen- und Schriftzeichnen, Verarbeitung von Terrinaufnahmen, ev. einfachere technische Bureau- und Feldarbeiten.

Besoldungsklasse 2, ev. 4; Gehalt 3840—5712, ev. 4400—6600 Fr., zuzüglich die gesetzlichen Teuerungszulagen.

Bewerber melden sich schriftlich mit Photo, Zeugnisabschriften und Angaben der Personalien bis zum 31. August 1944.

Persönliche Vorstellung auf Einladung hin.

Kantonales Tiefbauamt Zürich:
Der Kantonsingenieur.

Services industriels de Genève

Poste à pourvoir

Une inscription publique est ouverte en vue de pourvoir un poste de

Technicien

au bureau technique du Service des Eaux.

Les candidats doivent remplir les conditions suivantes: Etre âgé de moins de 30 ans. Etre citoyen suisse, domicilié à Genève; à titre égal, la préférence sera donnée aux citoyens genevois. Etre porteur du diplôme officiel de technicien du Technicum de Genève, section de mécanique et d'électrotechnique, ou d'une autre école équivalente. Connaître les installations intérieures de distribution d'eau et justifier d'une pratique suffisante dans le domaine de l'appareillage. Engagement à titre d'essai pour une année.

Renseignements complémentaires et formule à remplir au Secrétariat du Service des Eaux, rue du Stand 12.

Les offres manuscrites, accompagnées d'un curriculum vitae et d'une photographie, devront être adressées avant le 31 août 1944, au Secrétariat général des Services Industriels de Genève, pont de la Machine.

Les services industriels de Genève

mettent au concours

pour l'Usine à Gaz de Châtelaine

1 poste d'ingénieur chimiste

ayant de la pratique d'exploitation.

1 poste de technicien d'exploitation

connaissant plus particulièrement les questions mécaniques et thermiques.

Joindre à l'inscription un curriculum vitae, une photographie, des copies de diplômes et certificats ainsi que les prétentions de salaire.

Les inscriptions doivent parvenir au Secrétariat général des Services Industriels de Genève, Pont de la Machine, avant le 26 août 1944, sous pli fermé portant la mention: Mise au concours «chimiste gaz» ou «technicien gaz».

Services Industriels de Genève.

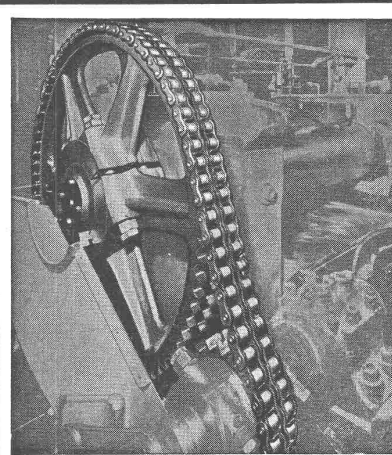
Grösseres Unternehmen sucht

jungen, gewandten Tiefbauzeichner

für Mithilfe bei der Projektierung von Wasserkraftanlagen. Offerten mit Angabe des frühesten Eintrittstermins erbeten unter Chiffre Z. G. 2089 an Mosse-Annoncen, Zürich.

Junger Hochbautechniker - Architekt

sucht neuen Wirkungskreis. Absolut selbständig. Beste Referenzen des In- und Auslandes. Offerten sind zu richten unter Chiffre Z. D. 2149 an Mosse-Annoncen, Zürich.



KETTEN-ANTRIEB

100 PS

86 : 22 T. p. M.

a. Kalander

Bis 70 PS ab Lager.

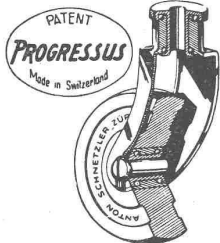
W. EMIL KUNZ

Gotthardstrasse 21

ZÜRICH 2

Telephon 5 29 10.

Lenkrollen- und Doppellenkrollen



Anton Schnetzler
ZÜRICH Rennweg 27

Zu beziehen in den einschlägigen Fachgeschäften der Eisenwarenbranche

Gummistiefel

mit Antigleitsohlen
40 u. 90 cm hoch

Pressluftschläuche

Wasserdichte Bekleidungen

liefern ab Lager

L. Wachendorf & Co.

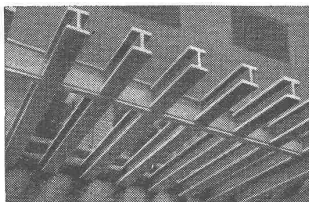
Basel

Freiestr. 45

Telefon 4 18 75



BETON
wird
pervibriert
nicht mehr gestampft
NOTZ & CO. AG.
BIEL



BALKENLAGEN

mit **GEHA-TRÄGERN** in Fabriken, Lagerhäusern, Turnhallen usw.

GEHA-TRÄGER

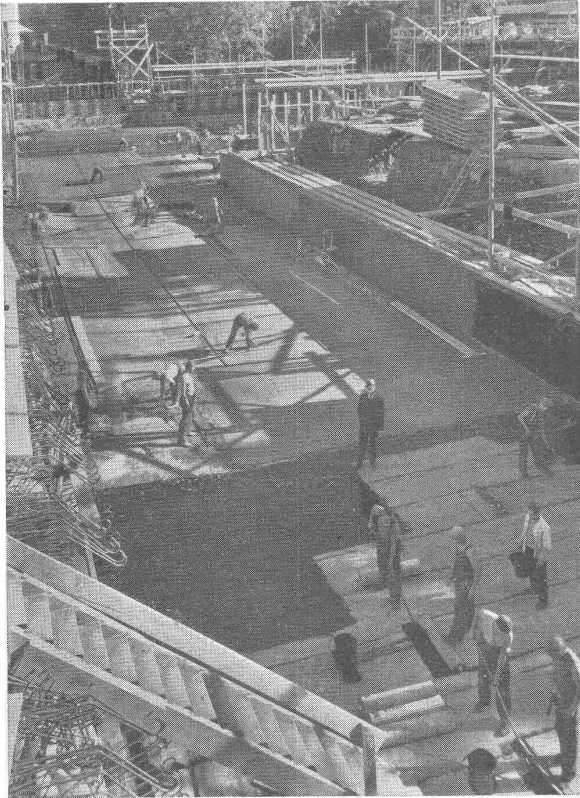
sind genormte I-Balken aus Holz, wirtschaftlich für schwere Lasten oder Spannweiten von 6 bis 10 Meter. Verlangen Sie Offerten

E. u. A. MEIER, HOLZBAU, ZÜRICH 10 Dorfstrasse 19
Tel. 6 21 28

UTO-Kühlmaschinen ^{1/2} Zürich

Bremgartnerstrasse 18 - Telephon 2710 55

Moderne vollautomatische Kühlanlagen,
Tief- und Schnellgefrieranlagen,
gekühlt mit den speziell hierfür konstruierten Hochleistungs-Kompressoren



Hallen-Schwimmbad
Wasserdichte Isolation der Kellerräume gegen Grundwasser
 mit unserem bewährten System „MAMMUT“

Weitere Referenzen
 für Isolationen gegen Grundwasser :

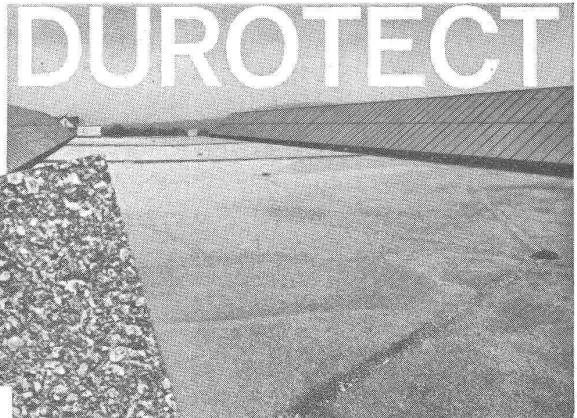
Stückfaberei Zürich	1100 m ²
Warenhaus Ober, I. bis III. Etappe	3100 m ²
Haus „Zentrum“, Zürich	900 m
Schweiz. Rückversicherungs-Gesellschaft, Zürich	1500 m ²
Gewerbeschulhaus, Zürich	6000 m ²
Volkshaus Zürich	3300 m ²
Seidentrocknungsanstalt, Zürich	1300 m ²
Spar- und Leihkasse, Thun	1500 m ²
„Vita“ Lebensversicherungs-Aktiengesellschaft, Zürich	1300 m ²
Warenhaus Jelmöli, I. bis II. Etappe	3800 m ²
„Viktoriahaus“, Zürich	1400 m ²
„Haus zum Schanzeneck“, Zürich	1600 m ²
St. Gallische Kreditanstalt, St. Gallen	800 m ²
Butterzentrale Luzern	700 m ²
Amtshaus V, Zürich	800 m ²
„Vita Basilese“, Lugano	2300 m ²
Postgebäude Chiasso	1000 m ²
Schweiz. Lebensversicherungs- und Rentenanstalt, Zürich	4500 m ²
„Zürich“ Unfall, Zürich	1000 m ²
Kongressgebäude Zürich	2300 m ²
Konsum-Verein, Zürich	1500 m ²
Hallenschwimmbad Zürich	2200 m ²
Verschiedene Befestigungswerke	10000 m ²
Maag-Zahnräder A.-G., Zürich	1600 m ²
Pestalozzi & Cie., Lugano	500 m ²
Migros A.-G., Zürich	500 m ²
Albiswerk A.-G., Zürich	1100 m ²
„Pax“ Schweiz. Lebensversicherungsverein, Lugano	600 m

Asphalt-Emulsion A.-G.,
Zürich

Löwenstrasse 11, Telephon 5 88 66

Dachpappenfabrik und Unternehmung für wasserdichte Beläge

Für Dauerbedachungen wählt der Baufachmann



Lohse

Durotect die vielfach erprobte Dauer-Dachpappe

MEYNADIER

MEYNADIER & CIE. A.-G., ZÜRICH
 Fabrik und Bureau Zürich-Alfstetten, Vulkanstr. 110
 Zweigniederlassung Bern, Seidenweg 24